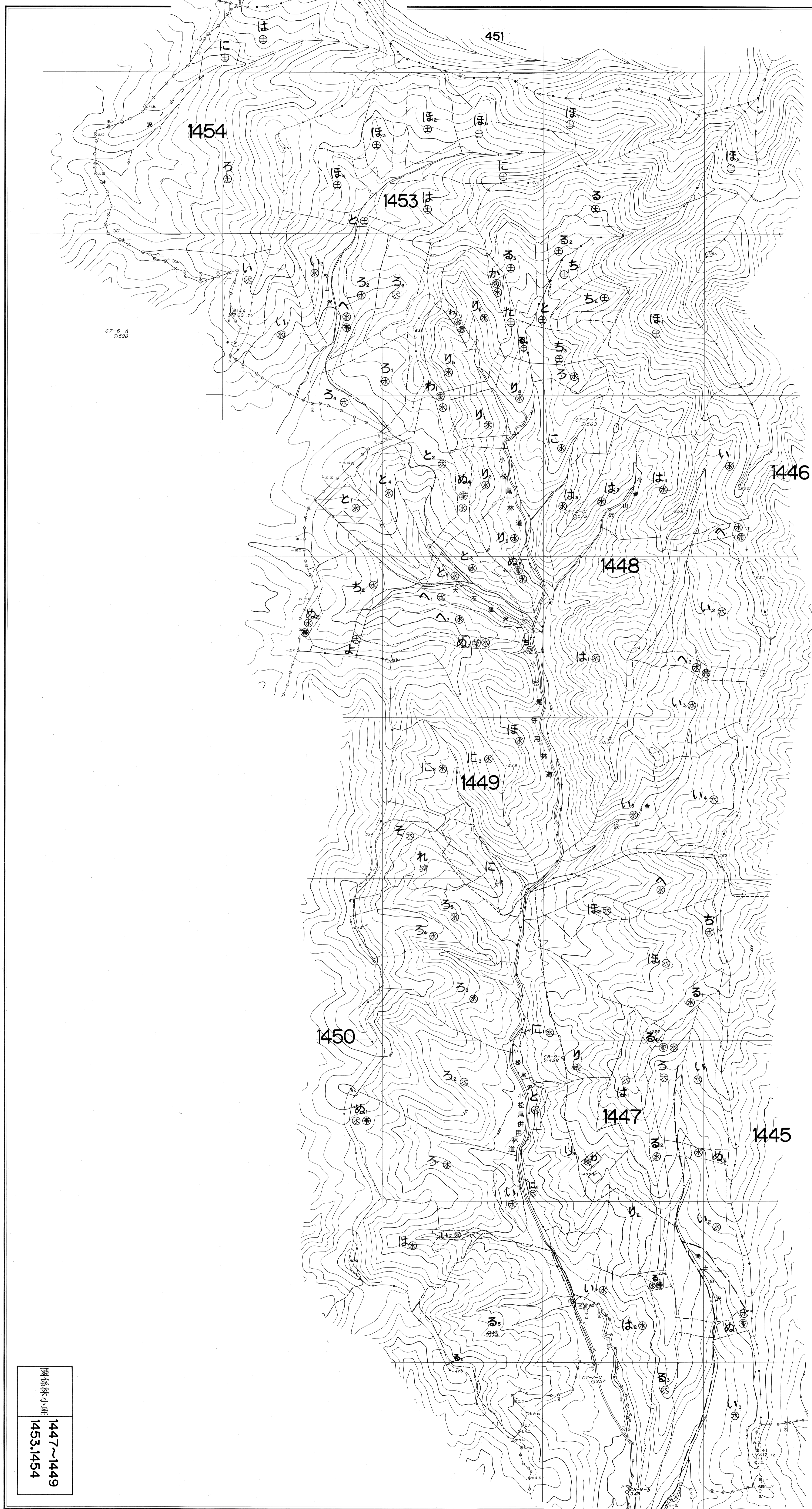
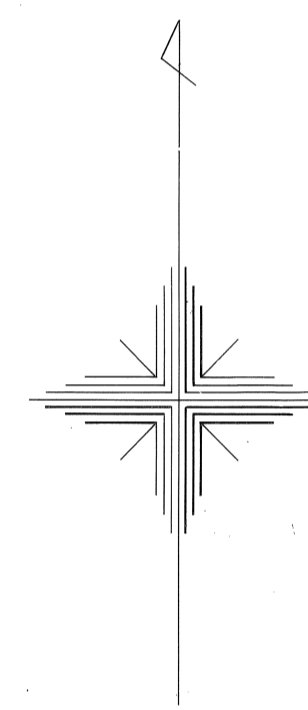


1447~1449  
1453,1454  
関森林小班

馬淵川上流国有林の地域別の森林計画  
第6次地域管理経営計画(令和5年度樹立)

### 岩手北部 森林計画図(基本図)



CF-6-A  
0.538

CF-7-B  
0.560

CF-2-B  
0.525

CF-2-B  
0.525

1:5,000

1447~1449  
1453,1454  
関森林小班