

図面は貴重な資料です。有効に使用しましょう。

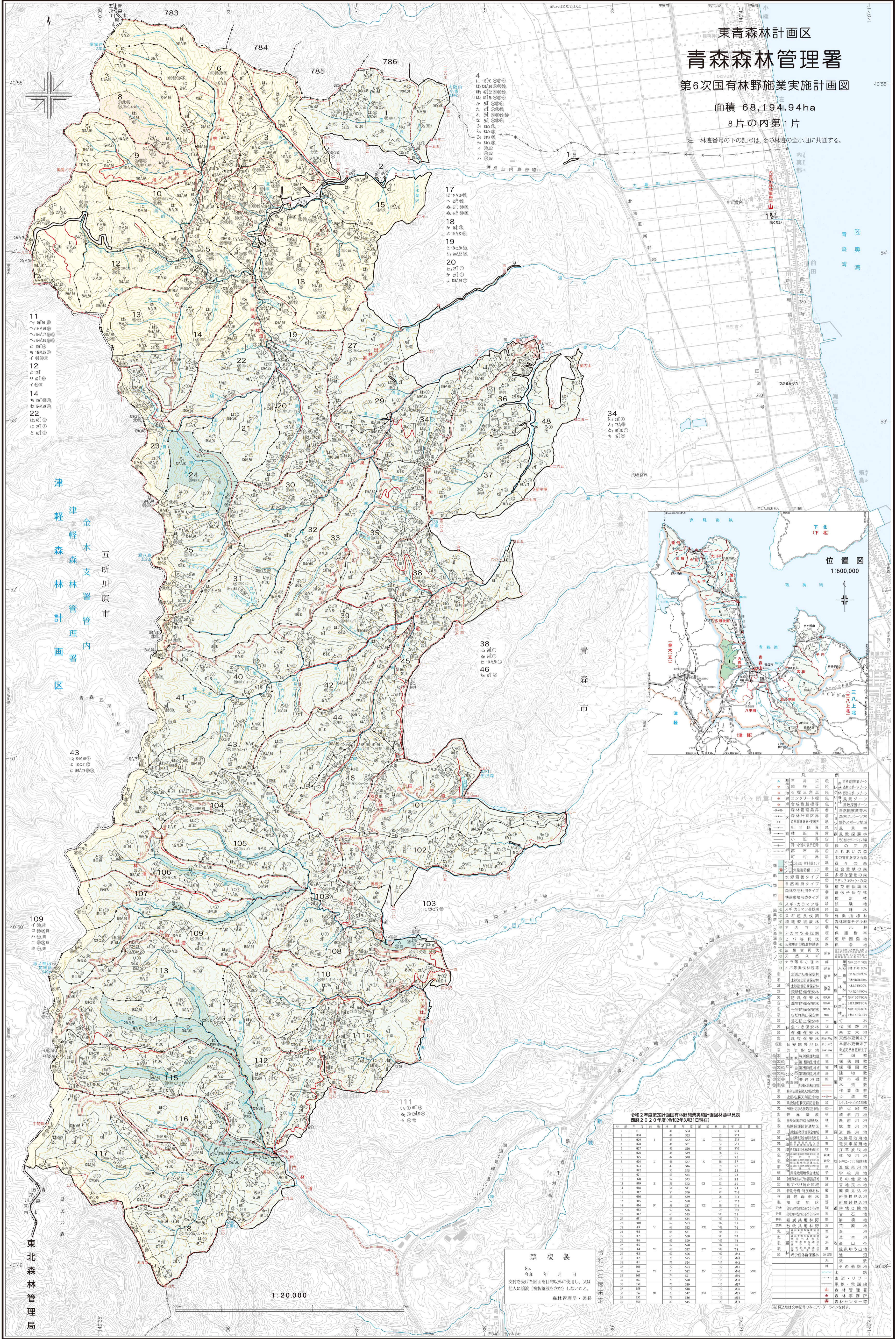
「測量法に基づく国土院院長承認(複製) R 2H 553」
「本製図を複製する場合には、国土院院長の承認を得なければならない。」

東青森林計画区 青森森林管理署

第6次国有林野施業実施計画図

面積 68,194.94ha
8片の内第1片

注：林班番号の下の記号は、その林班の全小班に共通する。



凡	点	記号	説明
△	三角点	○	国土地院院長承認(複製) R 2H 553
●	四角点	○	測量院院長承認(複製) R 2H 553
○	五角点	○	測量院院長承認(複製) R 2H 553
○	六角点	○	測量院院長承認(複製) R 2H 553
○	七角点	○	測量院院長承認(複製) R 2H 553
○	八角点	○	測量院院長承認(複製) R 2H 553
○	九角点	○	測量院院長承認(複製) R 2H 553
○	十角点	○	測量院院長承認(複製) R 2H 553
○	十一角点	○	測量院院長承認(複製) R 2H 553
○	十二角点	○	測量院院長承認(複製) R 2H 553
○	十三角点	○	測量院院長承認(複製) R 2H 553
○	十四角点	○	測量院院長承認(複製) R 2H 553
○	十五角点	○	測量院院長承認(複製) R 2H 553
○	十六角点	○	測量院院長承認(複製) R 2H 553
○	十七角点	○	測量院院長承認(複製) R 2H 553
○	十八角点	○	測量院院長承認(複製) R 2H 553
○	十九角点	○	測量院院長承認(複製) R 2H 553
○	二十角点	○	測量院院長承認(複製) R 2H 553
○	二十一角点	○	測量院院長承認(複製) R 2H 553
○	二十二角点	○	測量院院長承認(複製) R 2H 553
○	二十三角点	○	測量院院長承認(複製) R 2H 553
○	二十四角点	○	測量院院長承認(複製) R 2H 553
○	二十五角点	○	測量院院長承認(複製) R 2H 553
○	二十六角点	○	測量院院長承認(複製) R 2H 553
○	二十七角点	○	測量院院長承認(複製) R 2H 553
○	二十八角点	○	測量院院長承認(複製) R 2H 553
○	二十九角点	○	測量院院長承認(複製) R 2H 553
○	三十角点	○	測量院院長承認(複製) R 2H 553
○	三十一角点	○	測量院院長承認(複製) R 2H 553
○	三十二角点	○	測量院院長承認(複製) R 2H 553
○	三十三角点	○	測量院院長承認(複製) R 2H 553
○	三十四角点	○	測量院院長承認(複製) R 2H 553
○	三十五角点	○	測量院院長承認(複製) R 2H 553
○	三十六角点	○	測量院院長承認(複製) R 2H 553
○	三十七角点	○	測量院院長承認(複製) R 2H 553
○	三十八角点	○	測量院院長承認(複製) R 2H 553
○	三十九角点	○	測量院院長承認(複製) R 2H 553
○	四十角点	○	測量院院長承認(複製) R 2H 553
○	四十一角点	○	測量院院長承認(複製) R 2H 553
○	四十二角点	○	測量院院長承認(複製) R 2H 553
○	四十三角点	○	測量院院長承認(複製) R 2H 553
○	四十四角点	○	測量院院長承認(複製) R 2H 553
○	四十五角点	○	測量院院長承認(複製) R 2H 553
○	四十六角点	○	測量院院長承認(複製) R 2H 553
○	四十七角点	○	測量院院長承認(複製) R 2H 553
○	四十八角点	○	測量院院長承認(複製) R 2H 553
○	四十九角点	○	測量院院長承認(複製) R 2H 553
○	五十角点	○	測量院院長承認(複製) R 2H 553
○	五十一角点	○	測量院院長承認(複製) R 2H 553
○	五十二角点	○	測量院院長承認(複製) R 2H 553
○	五十三角点	○	測量院院長承認(複製) R 2H 553
○	五十四角点	○	測量院院長承認(複製) R 2H 553
○	五十五角点	○	測量院院長承認(複製) R 2H 553
○	五十六角点	○	測量院院長承認(複製) R 2H 553
○	五十七角点	○	測量院院長承認(複製) R 2H 553
○	五十八角点	○	測量院院長承認(複製) R 2H 553
○	五十九角点	○	測量院院長承認(複製) R 2H 553
○	六十角点	○	測量院院長承認(複製) R 2H 553
○	六十一角点	○	測量院院長承認(複製) R 2H 553
○	六十二角点	○	測量院院長承認(複製) R 2H 553
○	六十三角点	○	測量院院長承認(複製) R 2H 553
○	六十四角点	○	測量院院長承認(複製) R 2H 553
○	六十五角点	○	測量院院長承認(複製) R 2H 553
○	六十六角点	○	測量院院長承認(複製) R 2H 553
○	六十七角点	○	測量院院長承認(複製) R 2H 553
○	六十八角点	○	測量院院長承認(複製) R 2H 553
○	六十九角点	○	測量院院長承認(複製) R 2H 553
○	七十角点	○	測量院院長承認(複製) R 2H 553
○	七十一角点	○	測量院院長承認(複製) R 2H 553
○	七十二角点	○	測量院院長承認(複製) R 2H 553
○	七十三角点	○	測量院院長承認(複製) R 2H 553
○	七十四角点	○	測量院院長承認(複製) R 2H 553
○	七十五角点	○	測量院院長承認(複製) R 2H 553
○	七十六角点	○	測量院院長承認(複製) R 2H 553
○	七十七角点	○	測量院院長承認(複製) R 2H 553
○	七十八角点	○	測量院院長承認(複製) R 2H 553
○	七十九角点	○	測量院院長承認(複製) R 2H 553
○	八十角点	○	測量院院長承認(複製) R 2H 553
○	八十一角点	○	測量院院長承認(複製) R 2H 553
○	八十二角点	○	測量院院長承認(複製) R 2H 553
○	八十三角点	○	測量院院長承認(複製) R 2H 553
○	八十四角点	○	測量院院長承認(複製) R 2H 553
○	八十五角点	○	測量院院長承認(複製) R 2H 553
○	八十六角点	○	測量院院長承認(複製) R 2H 553
○	八十七角点	○	測量院院長承認(複製) R 2H 553
○	八十八角点	○	測量院院長承認(複製) R 2H 553
○	八十九角点	○	測量院院長承認(複製) R 2H 553
○	九十角点	○	測量院院長承認(複製) R 2H 553
○	九十一角点	○	測量院院長承認(複製) R 2H 553
○	九十二角点	○	測量院院長承認(複製) R 2H 553
○	九十三角点	○	測量院院長承認(複製) R 2H 553
○	九十四角点	○	測量院院長承認(複製) R 2H 553
○	九十五角点	○	測量院院長承認(複製) R 2H 553
○	九十六角点	○	測量院院長承認(複製) R 2H 553
○	九十七角点	○	測量院院長承認(複製) R 2H 553
○	九十八角点	○	測量院院長承認(複製) R 2H 553
○	九十九角点	○	測量院院長承認(複製) R 2H 553
○	百角点	○	測量院院長承認(複製) R 2H 553

禁複製
令和 年 月 日
交付を受けた機関を目的以外に使用し、又は
他人に譲渡(複製権を含む)しないこと。
森林管理局・署長
令和 年 第 号 決定

令和2年度決定計画国有林野施業実施計画図面林班早見表
面積 220年度(令和2年)3月31日現在

林班番号	面積 (ha)	林班番号	面積 (ha)	林班番号	面積 (ha)
1	810	41	554	81	514
2	809	42	553	82	513
3	808	43	552	83	512
4	807	44	551	84	511
5	806	45	550	85	510
6	805	46	549	86	509
7	804	47	548	87	508
8	803	48	547	88	507
9	802	49	546	89	506
10	801	50	545	90	505
11	800	51	544	91	504
12	799	52	543	92	503
13	798	53	542	93	502
14	797	54	541	94	501
15	796	55	540	95	500
16	795	56	539	96	499
17	794	57	538	97	498
18	793	58	537	98	497
19	792	59	536	99	496
20	791	60	535	100	495
21	790	61	534	101	494
22	789	62	533	102	493
23	788	63	532	103	492
24	787	64	531	104	491
25	786	65	530	105	490
26	785	66	529	106	489
27	784	67	528	107	488
28	783	68	527	108	487
29	782	69	526	109	486
30	781	70	525	110	485
31	780	71	524	111	484
32	779	72	523	112	483
33	778	73	522	113	482
34	777	74	521	114	481
35	776	75	520	115	480
36	775	76	519	116	479
37	774	77	518	117	478
38	773	78	517	118	477
39	772	79	516	119	476
40	771	80	515	120	475