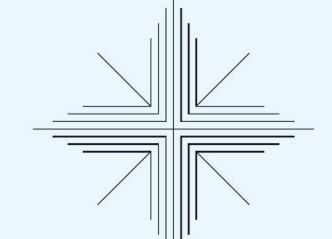
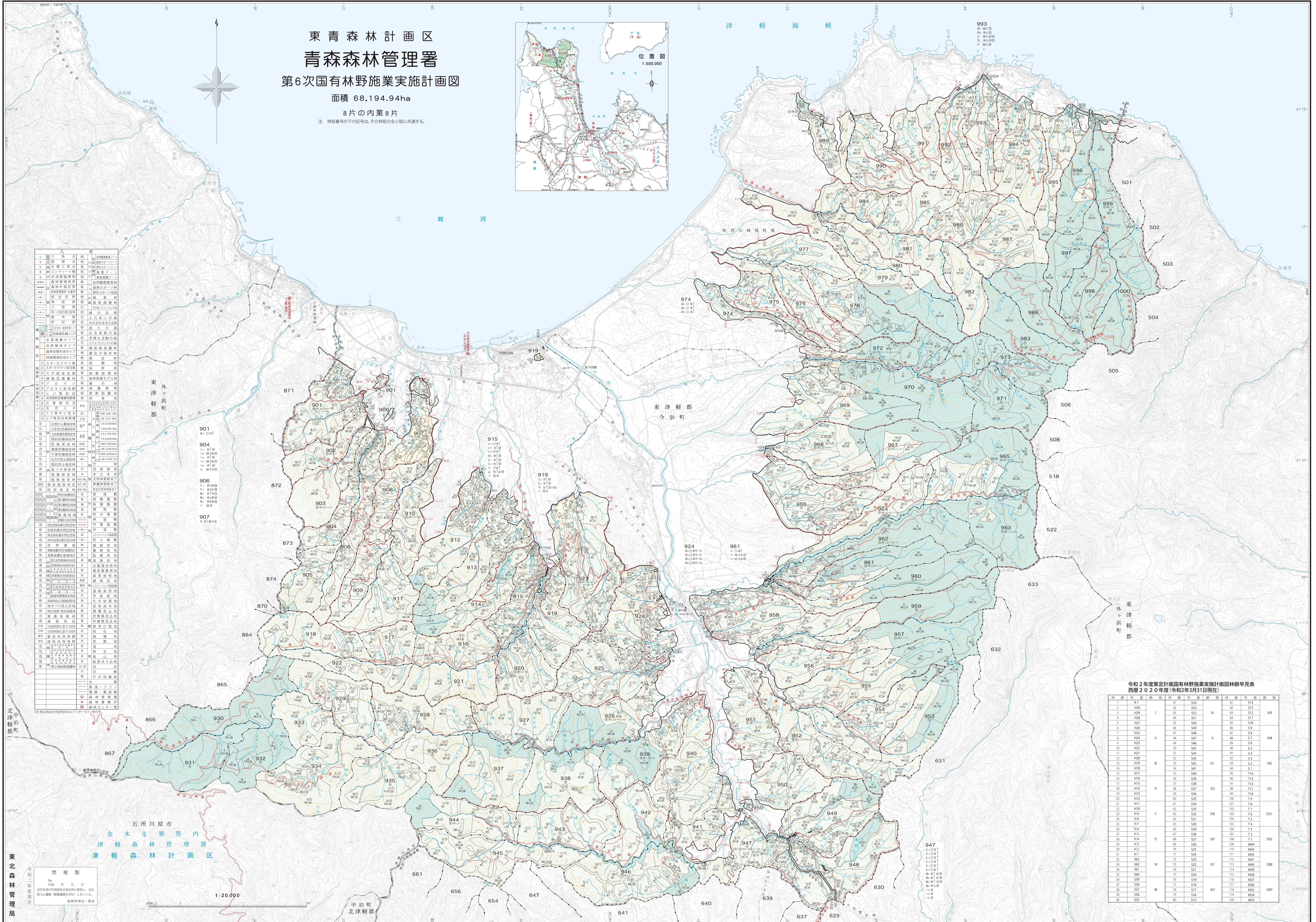


東青森林計画区
青森森林管理署
第6次国有林野施業実施計画図
面積 68,194.94ha
8片の内第8片

注：林班番号の下の記号は、その林班の全小班に共通する。



記号	名称	備考
▲	三角点	水準点
●	湧水点	
▽	尾根	
○	山頂	
○	コンクリート構造物	
○	高圧送電線	
○	保電線	
○	森林計画境界	
○	林道	
○	市界	
○	町界	
○	大字界	
○	郡界	
○	国界	
○	海岸線	
○	河川	
○	水路	
○	田圃	
○	耕作地	
○	農地	
○	雑草地	
○	牧草地	
○	森林	
○	荒廃地	
○	水田	
○	畑	
○	山林	
○	草原	
○	水田	
○	畑	
○	山林	
○	草原	
○	水田	
○	畑	
○	山林	
○	草原	
○	水田	
○	畑	
○	山林	
○	草原	
○	水田	
○	畑	
○	山林	
○	草原	
○	水田	
○	畑	
○	山林	
○	草原	
○	水田	
○	畑	
○	山林	
○	草原	
○	水田	
○	畑	
○	山林	
○	草原	
○	水田	
○	畑	
○	山林	
○	草原	
○	水田	
○	畑	
○	山林	
○	草原	
○	水田	
○	畑	
○	山林	
○	草原	
○	水田	
○	畑	
○	山林	
○	草原	
○	水田	
○	畑	
○	山林	
○	草原	
○	水田	
○	畑	
○	山林	
○	草原	



令和2年度策定計画国有林野施業実施計画図林班早見表
西暦2020年度(令和2年3月31日現在)

林班番号	面積	林班名称	林班種別	林班面積	林班面積
1	R1			41	554
2	H30			82	513
3	H39	I		43	552
4	H38		IX	81	511
5	H27			87	510
6	H36			46	549
7	H25			47	548
8	H24	II	X	88	57
9	H23			49	546
10	H22			50	545
11	H21			51	544
12	H20			52	543
13	H19	III	XI	53	542
14	H18			54	541
15	H17			55	540
16	H16			56	539
17	H15			57	538
18	H14	IV	XII	58	537
19	H13			59	536
20	H12			60	535
21	H11			61	534
22	H10			62	533
23	H9	V	XIII	63	532
24	H8			64	531
25	H7			65	530
26	H6			66	529
27	H5			67	528
28	H4	VI	XIV	68	527
29	H3			69	526
30	H2			70	525
31	H1			71	524
32	S63	W	XV	72	523
33	S62			73	522
34	S61			74	521
35	S60			75	520
36	S59			76	519
37	S58			77	518
38	S57	W	XVI	78	517
39	S56			79	516
40	S55			80	515

東青森林管理署
青森森林管理署
第6次国有林野施業実施計画図