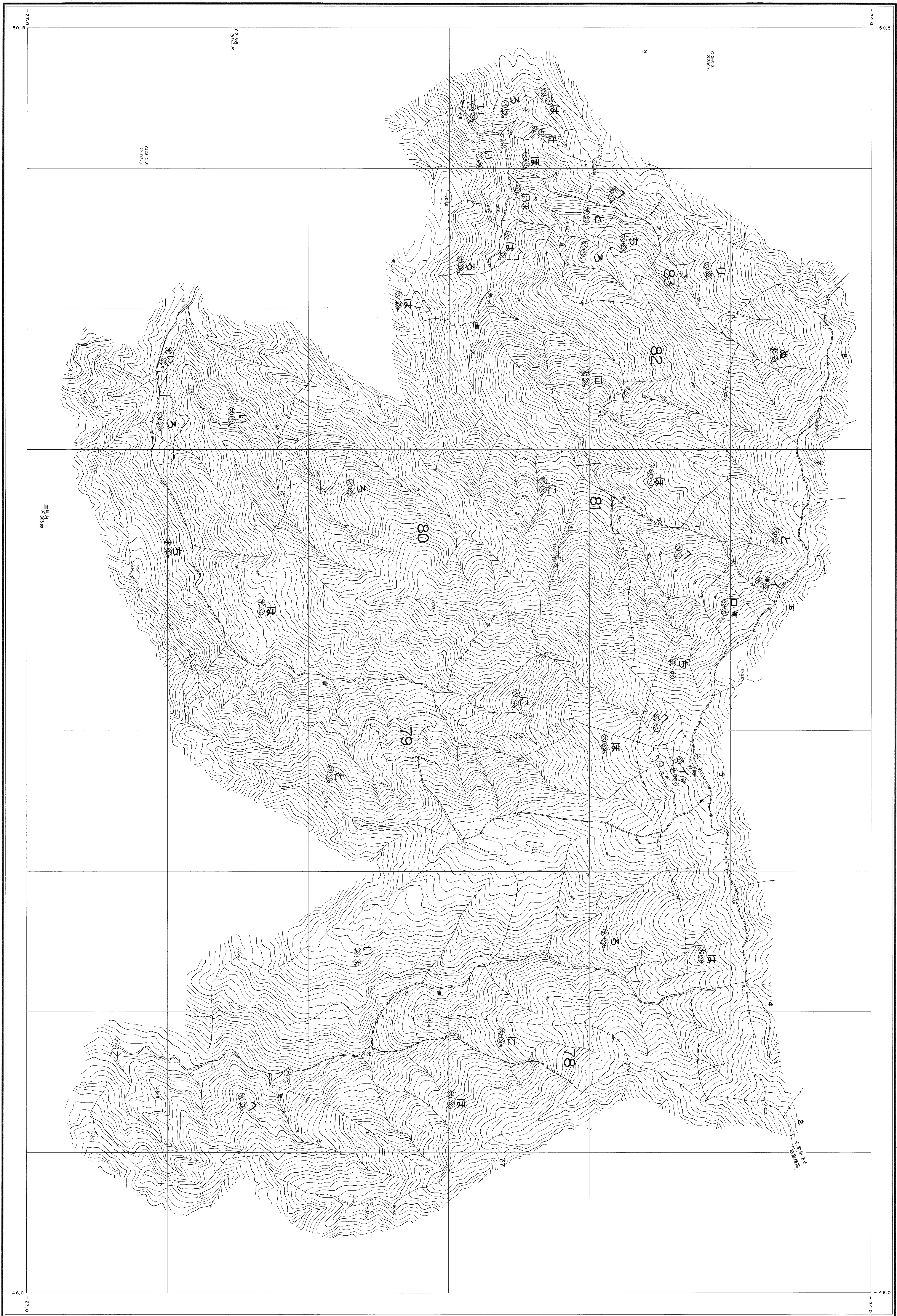


第6次 秋田 基本図 其14 (共214面)



昭和四十二年十一月編製
 昭和四十二年九月編製
 大正測量株式会社編製

1
 1. 国土地院 地形図作成規程(昭和三十二年四月一令)
 2. 国土地院 地形図作成規程(昭和三十二年四月一令)
 3. 国土地院 地形図作成規程(昭和三十二年四月一令)