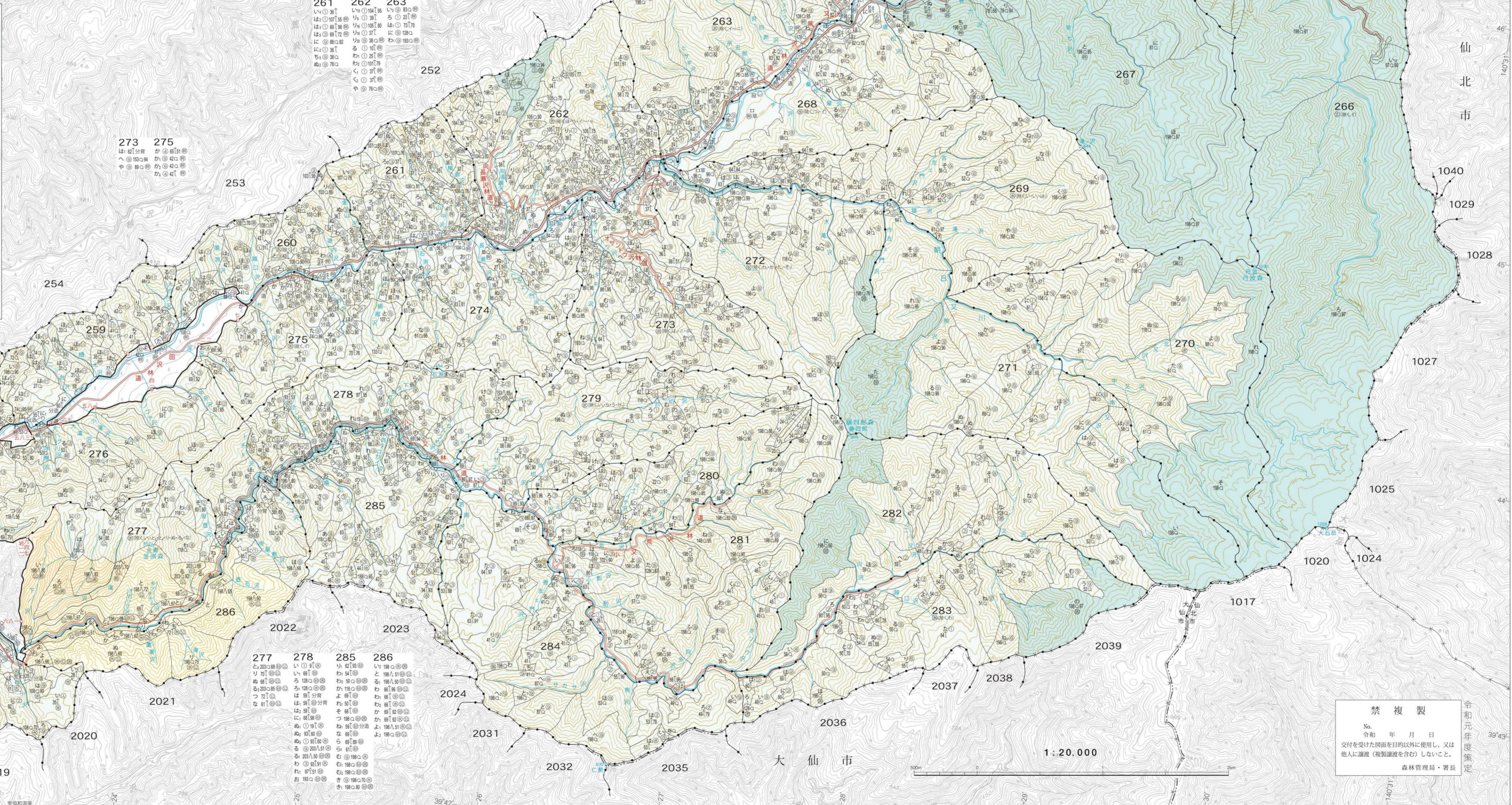


令和元年度策定計画国有林野施業実施計画図林齢早見表
西暦2019年度(平成31年3月31日現在)

林齢年度	林齢年度	林齢年度	林齢年度	林齢年度	林齢年度
1 H30	41 S53	81	121	161	201
2 H29	42 S52	82	122	162	202
3 H28	43 S51	83	123	163	203
4 H27	44 S50	84	124	164	204
5 H26	45 S49	85	125	165	205
6 H25	46 S48	86	126	166	206
7 H24	47 S47	87	127	167	207
8 H23	48 S46	88	128	168	208
9 H22	49 S45	89	129	169	209
10 H21	50 S44	90	130	170	210
11 H20	51 S43	91	131	171	211
12 H19	52 S42	92	132	172	212
13 H18	53 S41	93	133	173	213
14 H17	54 S40	94	134	174	214
15 H16	55 S39	95	135	175	215
16 H15	56 S38	96	136	176	216
17 H14	57 S37	97	137	177	217
18 H13	58 S36	98	138	178	218
19 H12	59 S35	99	139	179	219
20 H11	60 S34	100	140	180	220
21 H10	61 S33	101	141	181	221
22 H9	62 S32	102	142	182	222
23 H8	63 S31	103	143	183	223
24 H7	64 S30	104	144	184	224
25 H6	65 S29	105	145	185	225
26 H5	66 S28	106	146	186	226
27 H4	67 S27	107	147	187	227
28 H3	68 S26	108	148	188	228
29 H2	69 S25	109	149	189	229
30 H1	70 S24	110	150	190	230
31 S63	71 S23	111	151	191	231
32 S62	72 S22	112	152	192	232
33 S61	73 S21	113	153	193	233
34 S60	74 S20	114	154	194	234
35 S59	75 S19	115	155	195	235
36 S58	76 S18	116	156	196	236
37 S57	77 S17	117	157	197	237
38 S56	78 S16	118	158	198	238
39 S55	79 S15	119	159	199	239
40 S54	80 S14	120	160	200	240

凡	例	凡	例
▲ 三角点	水源かん養保安林	特別母樹・特別母樹林	重要指標林
▽ 四角点	土砂流出防止保安林	普通母樹林	森林施業モデル林
● 石積三角点	土砂崩落防止保安林	風致地区	天災復旧林
○ 円コンクリート橋	飛砂防備保安林	分道	保護樹帯
○ 合成樹脂橋等	防風保安林	分枝	更新困難地
● 森林管理員支所	灌漑防備保安林	新設	保争地
● 森林計画区界	干害防備保安林	放牧共用林野	牧
● 森林管理員支所界	なだれ防止保安林	放牧共用林野	牧
● 担当区界	落石防止保安林	放牧共用林野	牧
● 林班界	魚つき保安林	放牧共用林野	牧
● 小班界	保健保安林	放牧共用林野	牧
● 同一小班の表示記号	風致保安林	放牧共用林野	牧
● 町村界	保安施設地区	放牧共用林野	牧
● 町界	砂防指定地	放牧共用林野	牧
● 村界	特別保護地区	放牧共用林野	牧
● 自然保護地区	特別保護地区	放牧共用林野	牧
● 水源源流タイプ	特別保護地区	放牧共用林野	牧
● 自然維持タイプ	特別保護地区	放牧共用林野	牧
● 森林空間利用タイプ	特別保護地区	放牧共用林野	牧
● 快速復旧形成タイプ	特別保護地区	放牧共用林野	牧
● スギ・カラマツ等	史跡名勝天然記念物	放牧共用林野	牧
● スギ・カラマツ長伐期	史跡名勝天然記念物	放牧共用林野	牧
● スギ・カラマツ短伐期	史跡名勝天然記念物	放牧共用林野	牧
● 雑木型推播林	世界自然遺産	放牧共用林野	牧
● アカマツ長伐期	鳥獣保護区指定地区	放牧共用林野	牧
● アカマツ短伐期	鳥獣保護区指定地区	放牧共用林野	牧
● ヒバ等択伐林	鳥獣保護区指定地区	放牧共用林野	牧
● ヒバ等択伐林	鳥獣保護区指定地区	放牧共用林野	牧

(注)見込地は文字記号のみにアンダーラインを付す。



雄物川森林計画区
秋田森林管理署
第6次国有林野施業実施計画図

面積 111,045.89ha
12片の内第3片

注: 林班番号の下の記号は、その林班の全小班に共通する。

禁複製
令和元年度策定
交付を受けた図面を目的以外に使用し、又は他人に譲渡(複製譲渡を含む)しないこと。
森林管理員・署長