

雄物川森林計画区  
秋田森林管理署  
第6次国有林野施業実施計画図  
面積 111,045.89ha  
12片の内第10片  
注：林野番号の下の記号は、その林野の小図に共通する。

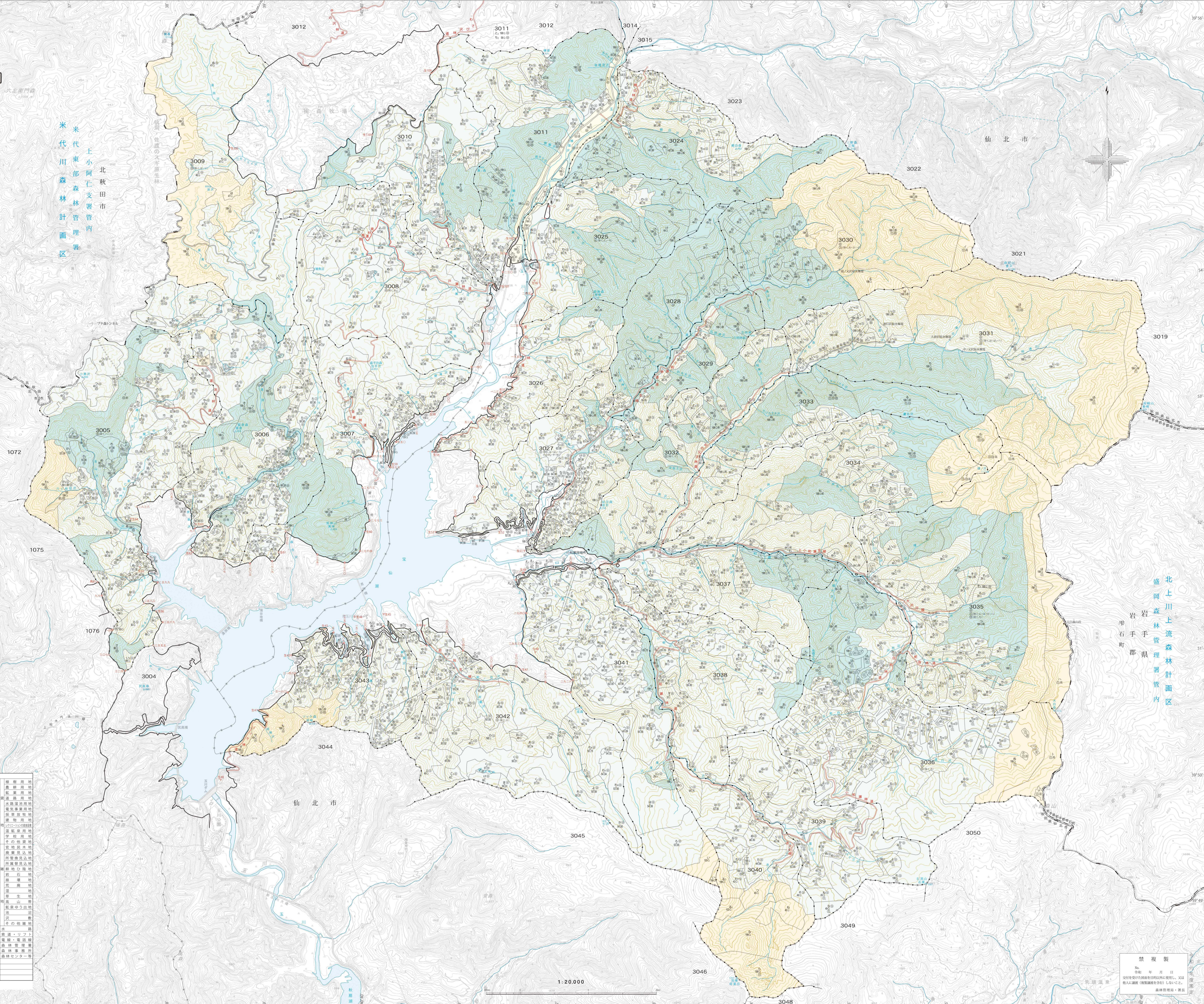
米代川森林計画区  
米代川森林管理署管内  
北秋田市  
上小阿仁支署管内  
盛岡森林計画区  
盛岡森林管理署管内

令和元年度策定計画国有林野施業実施計画図林野早見表  
西暦2019年度(平成31年3月31日現在)

林野番号	年度	面積	種別	林野番号	年度	面積	種別
1	H20	41	S53	81	S14	82	S12
2	H20	42	S52	83	S11	84	S10
3	H20	43	S51	85	S9	86	S8
4	H20	44	S50	87	S7	88	S6
5	H20	45	S49	89	S5	90	S4
6	H20	46	S48	91	S3	92	S2
7	H20	47	S47	93	S1	94	S1
8	H20	48	S46	95	S1	96	S1
9	H22	49	S45	97	S1	98	S1
10	H21	50	S44	99	S4	100	S3
11	H20	51	S43	101	S3	102	S2
12	H19	52	S42	103	S2	104	S1
13	H19	53	S41	105	S1	106	S1
14	H17	54	S40	107	T1	108	T2
15	H16	55	S39	109	T5	110	T4
16	H15	56	S38	111	T3	112	T2
17	H14	57	S37	113	T1	114	T1
18	H13	58	S36	115	M39	116	M38
19	H12	59	S35	117	M37	118	M36
20	H11	60	S34	119	M35	120	M34
21	H10	61	S33	121	M33	122	M32
22	H9	62	S32				
23	H8	63	S31				
24	H7	64	S30				
25	H6	65	S29				
26	H5	66	S28				
27	H4	67	S27				
28	H3	68	S26				
29	H2	69	S25				
30	H1	70	S24				
31	S63	71	S23				
32	S62	72	S22				
33	S61	73	S21				
34	S60	74	S20				
35	S59	75	S19				
36	S58	76	S18				
37	S57	77	S17				
38	S56	78	S16				
39	S55	79	S15				
40	S54	80	S14				



記号	説明	記号	説明	記号	説明
▲	三叉路点	○	全県的な重要地点	◎	特別指定地域
▲	四角点	◎	市町村界	◎	自然公園
▲	橋	◎	重要文化財	◎	史跡・名勝
▲	川	◎	国定公園	◎	天然記念物
▲	湖	◎	自然保護地域	◎	県立自然公園
▲	池	◎	特別保護地区	◎	指定天然記念物
▲	川	◎	重要文化財	◎	指定天然記念物
▲	湖	◎	国定公園	◎	指定天然記念物
▲	池	◎	自然保護地域	◎	指定天然記念物
▲	川	◎	特別保護地区	◎	指定天然記念物
▲	湖	◎	重要文化財	◎	指定天然記念物
▲	池	◎	国定公園	◎	指定天然記念物
▲	川	◎	自然保護地域	◎	指定天然記念物
▲	池	◎	特別保護地区	◎	指定天然記念物



1:20,000  
秋田県  
秋田森林管理署  
雄物川森林計画区  
第6次国有林野施業実施計画図  
令和元年月日  
作成  
秋田森林管理署