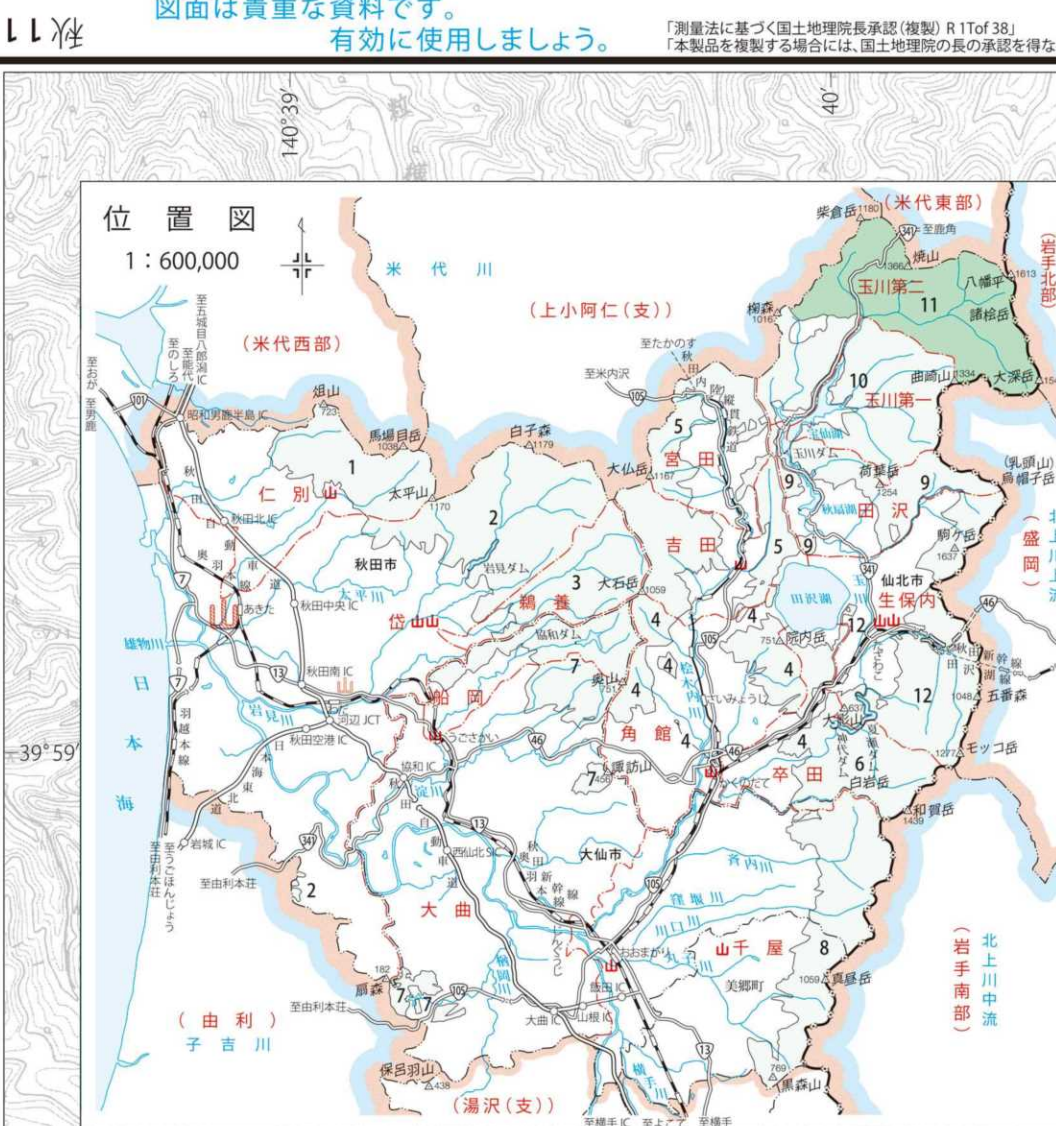


雄物川森林計画区 秋田森林管理署 第6次国有林野施業実施計画図 面積 111,045.89ha 12片の内第11片

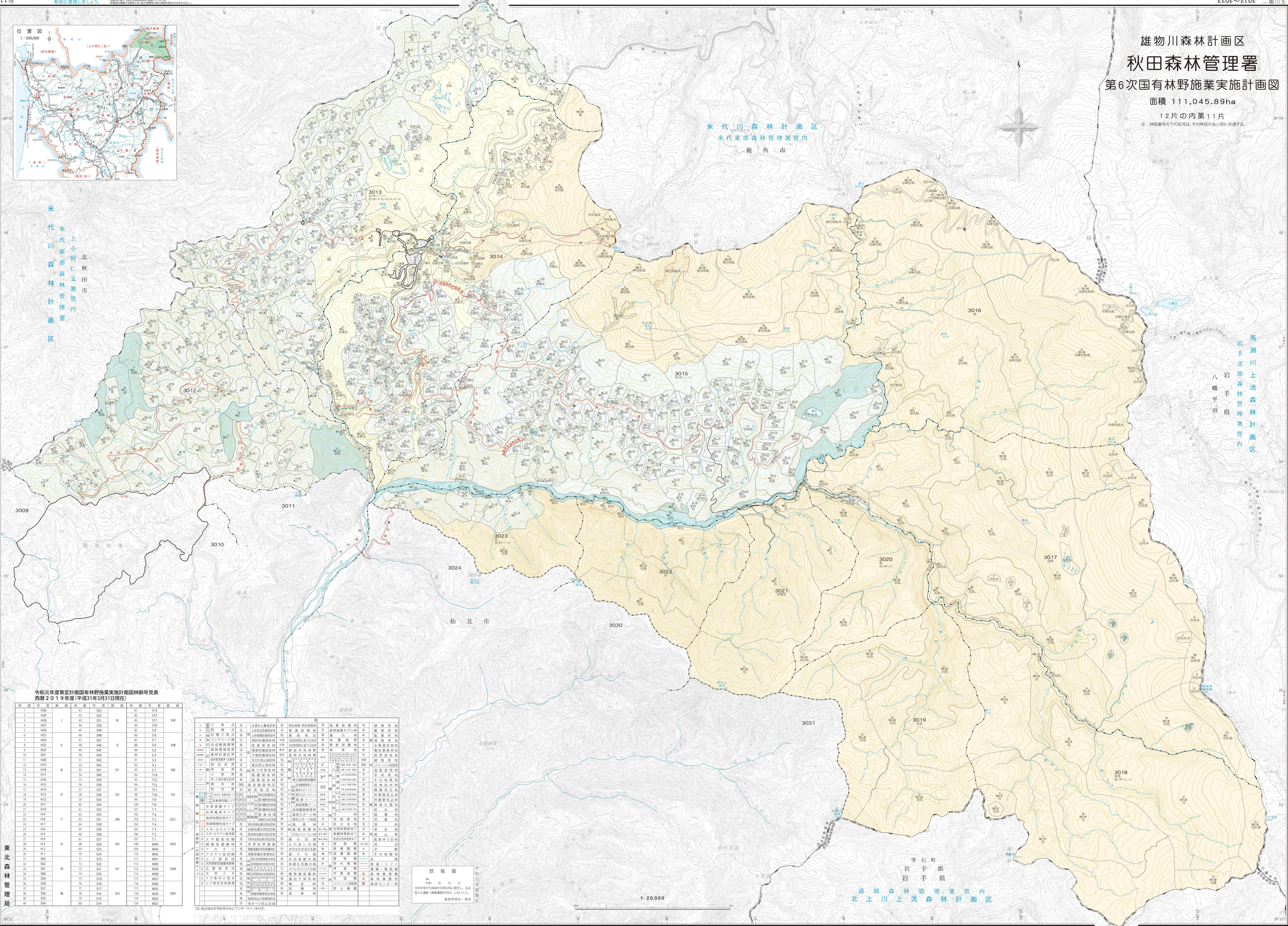
注：林班番号の下の記事は、その林班の全小班に共通する。

米代川森林計画区
米代東部森林管理署管内
鹿角市



米代川森林計画区
米代東部森林管理署管内
北秋田市

馬淵川上流森林計画区
岩手県
八幡平市



令和元年度策定計画国有林野施業実施計画図林齢早見表 西暦2019年度(平成31年3月31日現在)

| 林齢 | 年度 | 面積 | 林齢 | 年度 | 面積 | 林齢 | 年度 | 面積 |
|----|-----|----|-----|------|-----|-----|----|-----|
| 1 | H30 | 41 | 553 | 81 | 513 | | | |
| 2 | H09 | 42 | 552 | 82 | 512 | | | |
| 3 | H08 | 43 | 551 | IX | 83 | 511 | | XXX |
| 4 | H07 | 44 | 550 | | 84 | 510 | | |
| 5 | H06 | 45 | 549 | | 85 | 519 | | |
| 6 | H05 | 46 | 548 | | 86 | 518 | | |
| 7 | H04 | 47 | 547 | | 87 | 517 | | |
| 8 | H03 | 48 | 546 | | 88 | 516 | | XXX |
| 9 | H02 | 49 | 545 | | 89 | 515 | | |
| 10 | H01 | 50 | 544 | | 90 | 514 | | |
| 11 | H00 | 51 | 543 | | 91 | 513 | | |
| 12 | H19 | 52 | 542 | | 92 | 512 | | XXX |
| 13 | H18 | 53 | 541 | XI | 93 | 511 | | |
| 14 | H17 | 54 | 540 | | 94 | 510 | | |
| 15 | H16 | 55 | 539 | | 95 | 511 | | |
| 16 | H15 | 56 | 538 | | 96 | 512 | | |
| 17 | H14 | 57 | 537 | | 97 | 513 | | XXX |
| 18 | H13 | 58 | 536 | XII | 98 | 510 | | |
| 19 | H12 | 59 | 535 | | 99 | 519 | | |
| 20 | H11 | 60 | 534 | | 100 | 518 | | |
| 21 | H10 | 61 | 533 | | 101 | 517 | | XXX |
| 22 | H9 | 62 | 532 | | 102 | 516 | | |
| 23 | H8 | 63 | 531 | XIII | 103 | 515 | | |
| 24 | H7 | 64 | 530 | | 104 | 514 | | |
| 25 | H6 | 65 | 529 | | 105 | 513 | | |
| 26 | H5 | 66 | 528 | | 106 | 512 | | |
| 27 | H4 | 67 | 527 | | 107 | 511 | | XXX |
| 28 | H3 | 68 | 526 | XIV | 108 | M44 | | |
| 29 | H2 | 69 | 525 | | 109 | 523 | | |
| 30 | H1 | 70 | 524 | | 110 | M42 | | |
| 31 | S63 | 71 | 523 | | 111 | M41 | | |
| 32 | S62 | 72 | 522 | XV | 112 | M40 | | |
| 33 | S61 | 73 | 521 | | 113 | M39 | | XXX |
| 34 | S60 | 74 | 520 | | 114 | M38 | | |
| 35 | S59 | 75 | 519 | | 115 | M37 | | |
| 36 | S58 | 76 | 518 | | 116 | M36 | | |
| 37 | S57 | 77 | 517 | | 117 | M35 | | XXX |
| 38 | S56 | 78 | 516 | XVI | 118 | M34 | | |
| 39 | S55 | 79 | 515 | | 119 | M33 | | |
| 40 | S54 | 80 | 514 | | 120 | M32 | | |

| 林班番号 | 林班名 | 面積 | 林齢 | 年度 | 面積 | 林齢 | 年度 | 面積 |
|------|-----|----|-----|------|-----|-----|----|-----|
| 1 | 三ヶ森 | 41 | 553 | 81 | 513 | | | |
| 2 | 三ヶ森 | 42 | 552 | 82 | 512 | | | |
| 3 | 三ヶ森 | 43 | 551 | IX | 83 | 511 | | XXX |
| 4 | 三ヶ森 | 44 | 550 | | 84 | 510 | | |
| 5 | 三ヶ森 | 45 | 549 | | 85 | 519 | | |
| 6 | 三ヶ森 | 46 | 548 | | 86 | 518 | | |
| 7 | 三ヶ森 | 47 | 547 | | 87 | 517 | | |
| 8 | 三ヶ森 | 48 | 546 | | 88 | 516 | | XXX |
| 9 | 三ヶ森 | 49 | 545 | | 89 | 515 | | |
| 10 | 三ヶ森 | 50 | 544 | | 90 | 514 | | |
| 11 | 三ヶ森 | 51 | 543 | | 91 | 513 | | |
| 12 | 三ヶ森 | 52 | 542 | | 92 | 512 | | XXX |
| 13 | 三ヶ森 | 53 | 541 | XI | 93 | 511 | | |
| 14 | 三ヶ森 | 54 | 540 | | 94 | 510 | | |
| 15 | 三ヶ森 | 55 | 539 | | 95 | 511 | | |
| 16 | 三ヶ森 | 56 | 538 | | 96 | 512 | | |
| 17 | 三ヶ森 | 57 | 537 | | 97 | 513 | | XXX |
| 18 | 三ヶ森 | 58 | 536 | XII | 98 | 510 | | |
| 19 | 三ヶ森 | 59 | 535 | | 99 | 519 | | |
| 20 | 三ヶ森 | 60 | 534 | | 100 | 518 | | |
| 21 | 三ヶ森 | 61 | 533 | | 101 | 517 | | XXX |
| 22 | 三ヶ森 | 62 | 532 | | 102 | 516 | | |
| 23 | 三ヶ森 | 63 | 531 | XIII | 103 | 515 | | |
| 24 | 三ヶ森 | 64 | 530 | | 104 | 514 | | |
| 25 | 三ヶ森 | 65 | 529 | | 105 | 513 | | |
| 26 | 三ヶ森 | 66 | 528 | | 106 | 512 | | |
| 27 | 三ヶ森 | 67 | 527 | | 107 | 511 | | XXX |
| 28 | 三ヶ森 | 68 | 526 | XIV | 108 | M44 | | |
| 29 | 三ヶ森 | 69 | 525 | | 109 | 523 | | |
| 30 | 三ヶ森 | 70 | 524 | | 110 | M42 | | |
| 31 | 三ヶ森 | 71 | 523 | | 111 | M41 | | |
| 32 | 三ヶ森 | 72 | 522 | XV | 112 | M40 | | |
| 33 | 三ヶ森 | 73 | 521 | | 113 | M39 | | XXX |
| 34 | 三ヶ森 | 74 | 520 | | 114 | M38 | | |
| 35 | 三ヶ森 | 75 | 519 | | 115 | M37 | | |
| 36 | 三ヶ森 | 76 | 518 | | 116 | M36 | | |
| 37 | 三ヶ森 | 77 | 517 | | 117 | M35 | | XXX |
| 38 | 三ヶ森 | 78 | 516 | XVI | 118 | M34 | | |
| 39 | 三ヶ森 | 79 | 515 | | 119 | M33 | | |
| 40 | 三ヶ森 | 80 | 514 | | 120 | M32 | | |

禁複製
令和元年 月 日
交付後発行者の同意なく印刷・複製・転載は、著作権法に違反し、刑事・民事上の責任を負います。
秋田森林管理署 林野管理課・管理係

1:20,000