

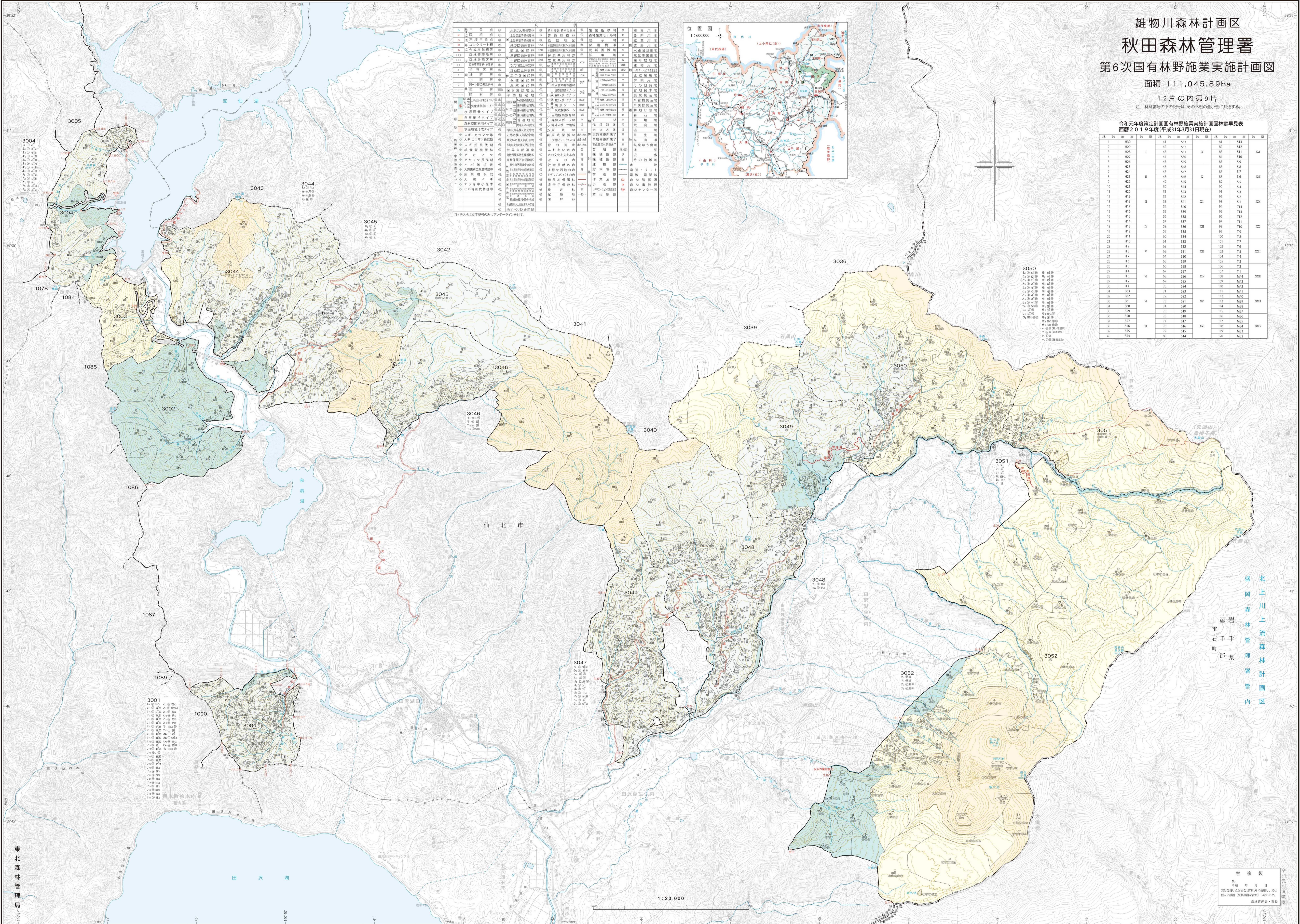
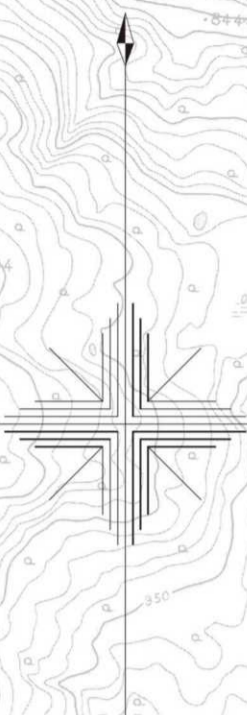
雄物川森林計画区 秋田森林管理署 第6次国有林野施業実施計画図 面積 111,045.89ha

12片の内第9片
注：林組番号の下の記号は、その林組の令林組に共通する。

令和元年度策定計画国有林野施業実施計画図林齢早見表
西暦2019年度(平成31年3月31日現在)

林組番号	林種	林齢	面積	林種	林齢	面積	林種	林齢	面積
1	針葉樹	41	553	81	針葉樹	513			
2	針葉樹	42	552	82	針葉樹	512			
3	針葉樹	43	551	83	針葉樹	511			
4	針葉樹	44	550	84	針葉樹	510			308
5	針葉樹	45	549	85	針葉樹	509			
6	針葉樹	46	548	86	針葉樹	508			
7	針葉樹	47	547	87	針葉樹	507			
8	針葉樹	48	546	88	針葉樹	506			308
9	針葉樹	49	545	89	針葉樹	505			
10	針葉樹	50	544	90	針葉樹	504			
11	針葉樹	51	543	91	針葉樹	503			
12	針葉樹	52	542	92	針葉樹	502			
13	針葉樹	53	541	93	針葉樹	501			308
14	針葉樹	54	540	94	針葉樹	500			
15	針葉樹	55	539	95	針葉樹	499			
16	針葉樹	56	538	96	針葉樹	498			
17	針葉樹	57	537	97	針葉樹	497			
18	針葉樹	58	536	98	針葉樹	496			308
19	針葉樹	59	535	99	針葉樹	495			
20	針葉樹	60	534	100	針葉樹	494			
21	針葉樹	61	533	101	針葉樹	493			
22	針葉樹	62	532	102	針葉樹	492			
23	針葉樹	63	531	103	針葉樹	491			308
24	針葉樹	64	530	104	針葉樹	490			
25	針葉樹	65	529	105	針葉樹	489			
26	針葉樹	66	528	106	針葉樹	488			
27	針葉樹	67	527	107	針葉樹	487			
28	針葉樹	68	526	108	針葉樹	486			308
29	針葉樹	69	525	109	針葉樹	485			
30	針葉樹	70	524	110	針葉樹	484			
31	針葉樹	71	523	111	針葉樹	483			
32	針葉樹	72	522	112	針葉樹	482			308
33	針葉樹	73	521	113	針葉樹	481			
34	針葉樹	74	520	114	針葉樹	480			
35	針葉樹	75	519	115	針葉樹	479			
36	針葉樹	76	518	116	針葉樹	478			308
37	針葉樹	77	517	117	針葉樹	477			
38	針葉樹	78	516	118	針葉樹	476			
39	針葉樹	79	515	119	針葉樹	475			308
40	針葉樹	80	514	120	針葉樹	474			

△	国定公園	◎	水源の保全	▽	特別保護	■	国有林	□	国有林	◇	国有林	○	国有林	●	国有林	○	国有林
△	国定公園	◎	水源の保全	▽	特別保護	■	国有林	□	国有林	◇	国有林	○	国有林	●	国有林	○	国有林
△	国定公園	◎	水源の保全	▽	特別保護	■	国有林	□	国有林	◇	国有林	○	国有林	●	国有林	○	国有林



東北森林管理局

北上山流森林計画区
盛岡森林管理署管内

禁複製
令和元年 月 日
交を交付した図面を目的外に使用し、又は他人に譲渡、複製等を許す。7547-C-2
森林管理署 資料