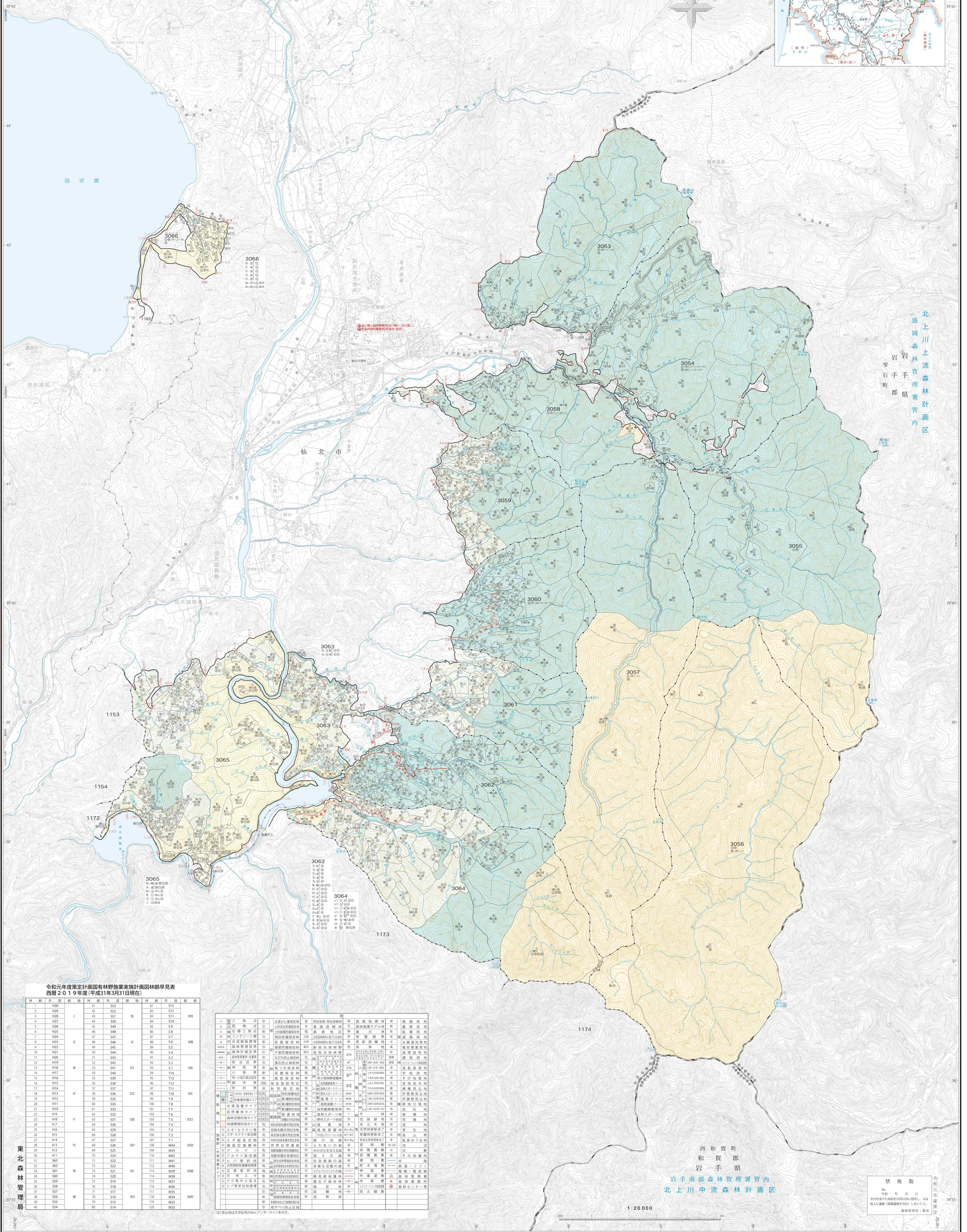


雄物川森林計画区

秋田森林管理署

第6次国有林野施業実施計画図

面積 111,045.89ha
12片の内第12片
注：林野番号の下の記号は、その林野の全小組に共通する。



北上川上流森林計画区
盛岡森林管理署管内
岩手県
岩手郡
石町

令和元年度策定計画国有林野施業実施計画図林野早見表
西暦2019年度(平成31年3月31日現在)

林野区画番号	林野区画名称	面積	林野区画番号	林野区画名称	面積
1	H30	41	533	81	S13
2	H29	42	532	82	S12
3	H28	43	531	IX	S11
4	H27	44	530	84	S10
5	H26	45	529	85	S9
6	H25	46	528	86	S8
7	H24	47	527	87	S7
8	H23	48	526	88	S6
9	H22	49	525	89	S5
10	H21	50	524	90	S4
11	H20	51	523	91	S3
12	H19	52	522	92	S2
13	H18	53	521	93	S1
14	H17	54	520	94	T14
15	H16	55	519	95	T13
16	H15	56	518	96	T12
17	H14	57	517	97	T11
18	H13	58	516	98	T10
19	H12	59	515	99	T9
20	H11	60	514	100	T8
21	H10	61	513	101	T7
22	H9	62	512	102	T6
23	H8	63	511	103	T5
24	H7	64	510	104	T4
25	H6	65	509	105	T3
26	H5	66	508	106	T2
27	H4	67	507	107	T1
28	H3	68	506	108	M44
29	H2	69	505	109	M43
30	H1	70	504	110	M42
31	S63	71	503	111	M41
32	S62	72	502	112	M40
33	S61	73	501	113	M39
34	S60	74	500	114	M38
35	S59	75	499	115	M37
36	S58	76	498	116	M36
37	S57	77	497	117	M35
38	S56	78	496	118	M34
39	S55	79	495	119	M33
40	S54	80	494	120	M32

林野区画番号	林野区画名称	面積	林野区画番号	林野区画名称	面積
3053	雄物川上流森林計画区	111,045.89	3054	雄物川上流森林計画区	111,045.89
3058	雄物川上流森林計画区	111,045.89	3059	雄物川上流森林計画区	111,045.89
3060	雄物川上流森林計画区	111,045.89	3061	雄物川上流森林計画区	111,045.89
3062	雄物川上流森林計画区	111,045.89	3063	雄物川上流森林計画区	111,045.89
3064	雄物川上流森林計画区	111,045.89	3065	雄物川上流森林計画区	111,045.89
3066	雄物川上流森林計画区	111,045.89	3067	雄物川上流森林計画区	111,045.89

西和賀町
和賀町
岩手県
岩手南部森林管理署管内
北上川中流森林計画区

禁複製
交付を受けた関係者は複製を禁ずる。又は、他人に複製を（複製権を存する）しないこと。
森林管理員・岩手