

プレスリリース

令和4年3月18日
東北森林管理局

【お知らせ】福島県沖を震源とする地震への対応について（ヘリコプターによる上空からの調査）第1回調査結果（確定版）

東北森林管理局では、福島県沖を震源とする地震による山地災害等の状況の確認のため、ヘリコプターによる上空からの調査を実施しました。
（調査名：林野庁東北森林管理局・岩手県・宮城県合同ヘリ調査）

1 調査場所及び日時

宮城県北部（宮城北部森林管理署管内）

令和4年3月18日（金曜日）9時50分～12時15分 花巻空港離発着

2 実施機関

林野庁東北森林管理局、岩手県、宮城県

3 調査結果

別紙



お問い合わせ先

林野庁 東北森林管理局 計画保全部 治山課

担当者：佐々木、森川

電話：018-836-2019（直通）

018-836-2276（夜間・休日）

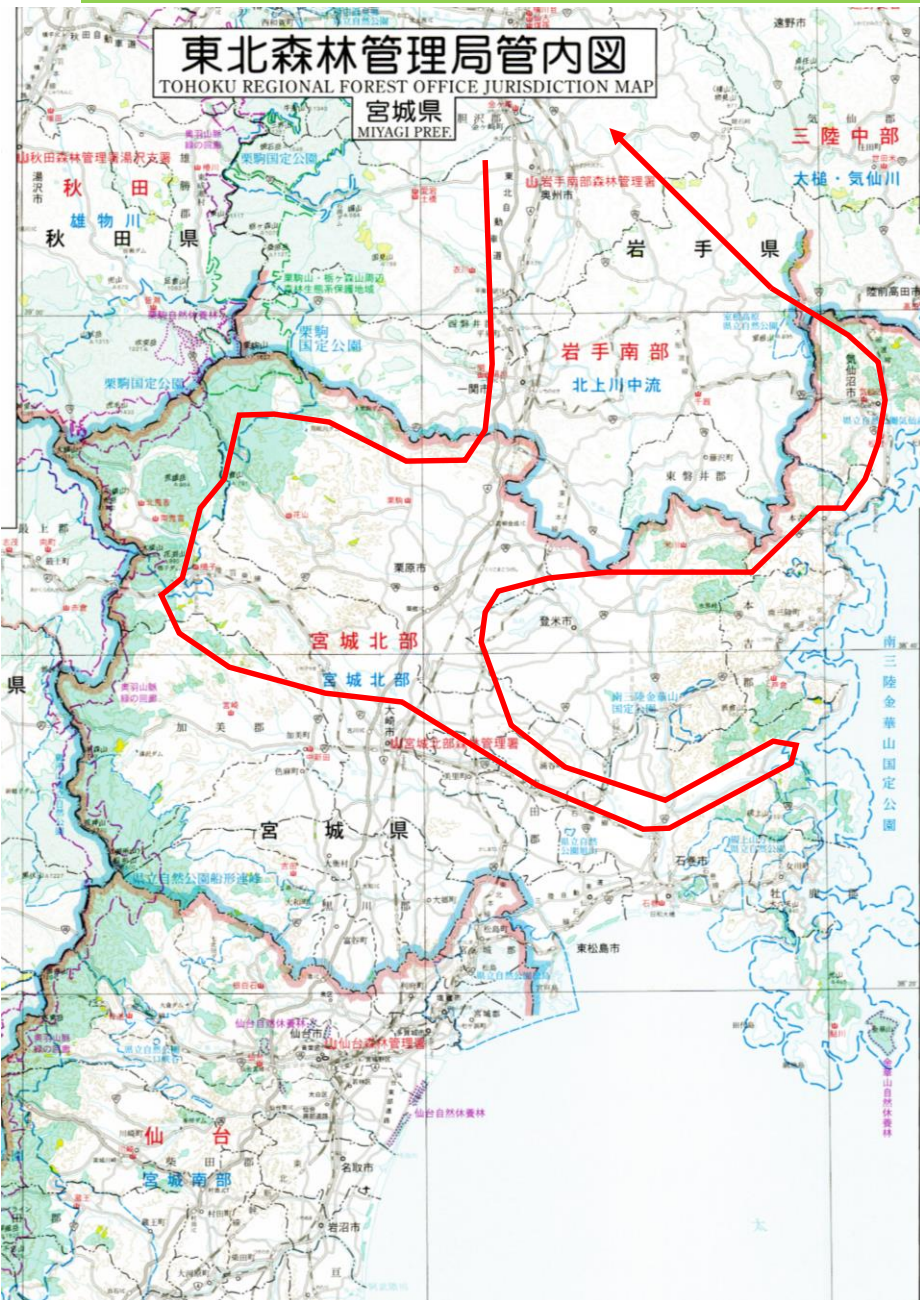
林野庁

福島県沖を震源とする地震による山地災害等状況の確認のための
林野庁東北森林管理局・岩手県・宮城県合同へり調査

(第1回調査結果)

令和4年3月18日 16:30 (確定版)

林野庁 東北森林管理局



1. 要 因：震度6強の地震による影響
2. 調査期間：令和4年3月18日9：50～12：15
3. 調査場所：宮城県北部の民有林・国有林
4. 調査機関：東北森林管理局、宮城県



ヘリコプターに乗り込む調査職員

調査結果：今回のヘリ調査では、雪崩や土砂崩れ等の被害は見られませんでした。

①民有林（栗原市）

②国有林22林班（栗原市）

③国有林37林班（栗原市）

④国有林152林班（大崎市）

⑤民有林（加美町）

⑥民有林（大崎市）

