

令和4年8月22日
東北森林管理局

【お知らせ】8月2日からの大雨災害への対応について
(ヘリコプターによる上空からの調査) 第1回調査結果

東北森林管理局では、8月2日からの大雨による山地災害等の状況確認のため、ヘリコプターによる上空からの調査を実施しました。
(調査名：林野庁東北森林管理局・青森県合同ヘリ調査)

1 ヘリコプター調査場所及び日時

青森県津軽北部（今別町、外ヶ浜町等）青森森林管理署管内
令和4年8月22日（月）10時00分～12時10分（青森空港離発着）

2 実施機関

林野庁東北森林管理局、青森県

3 調査結果

調査の結果、崩壊地を複数の箇所を確認しました。
詳細は別紙をご確認ください。また、写真、図面等は提供可能です。

4 その他

8月22日午後に青森県津軽中南部（弘前市、鱒ヶ沢町等）津軽森林管理署管内のヘリ調査を行っています。調査結果は明日午前 HP に掲載予定です。



お問い合わせ先
東北森林管理局 計画保全部 治山課
担当者：玉館、神成
電話：018-836-2250（直通）
018-836-2276（夜間・休日）

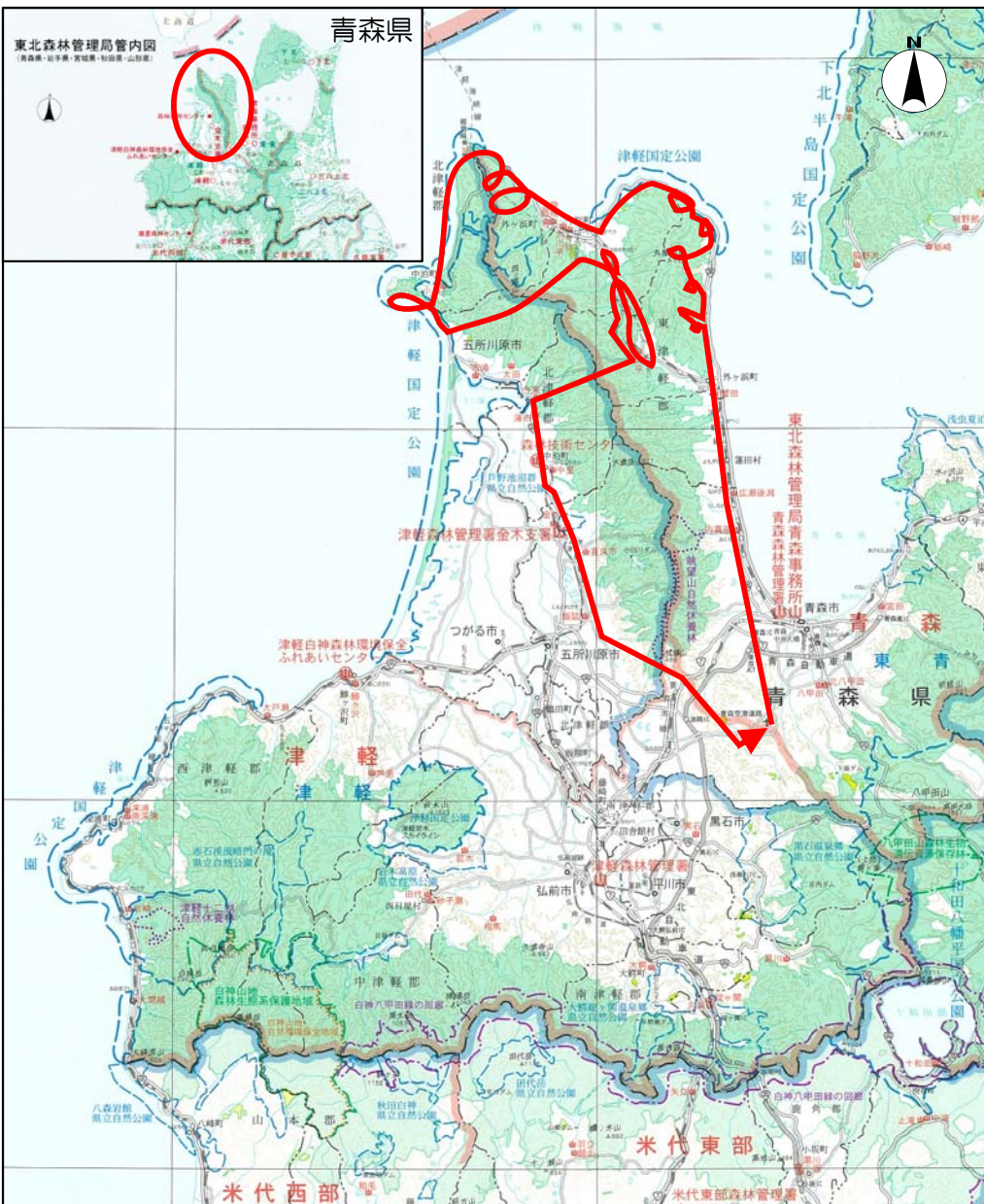
林野庁

8月2日からの大雨による山地災害等状況の確認のための
林野庁東北森林管理局・青森県合同へり調査結果

令和4年8月22日

林野庁 東北森林管理局
青 森 県

8月2日からの大雨による山地災害等の調査について (ヘリコプターによる山地災害等調査)



1. 要 因：8月2日からの大雨による影響
2. 調査期間：令和4年8月22日10：00～12：10
3. 調査場所：青森県津軽北部の私有林・国有林
4. 調査機関：東北森林管理局、青森県



ヘリコプターに乗り込む調査職員

調査結果：今回のヘリ調査では、崩壊地を複数の箇所を確認しました。

確認した箇所については、地上からの被害状況調査を実施する予定です。

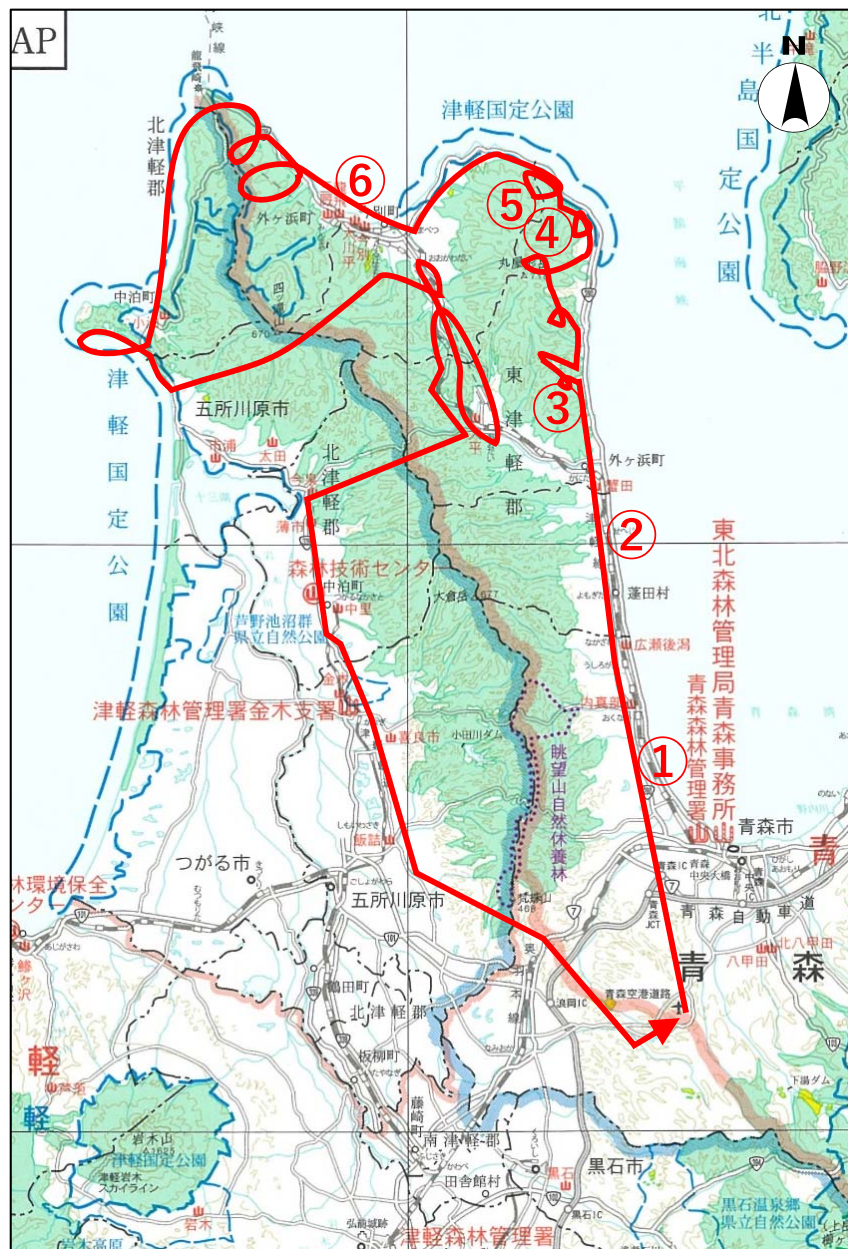
①民有林（青森市）



②民・国有林（蓬田村）



③国有林537林班（外ヶ浜町）



④国有林509林班（外ヶ浜町）



⑤国有林503林班（外ヶ浜町）



⑥民・国有林（外ヶ浜町）



調査結果：今回のヘリ調査では、崩壊地を複数の箇所を確認しました。

確認した箇所については、地上からの被害状況調査を実施する予定です。

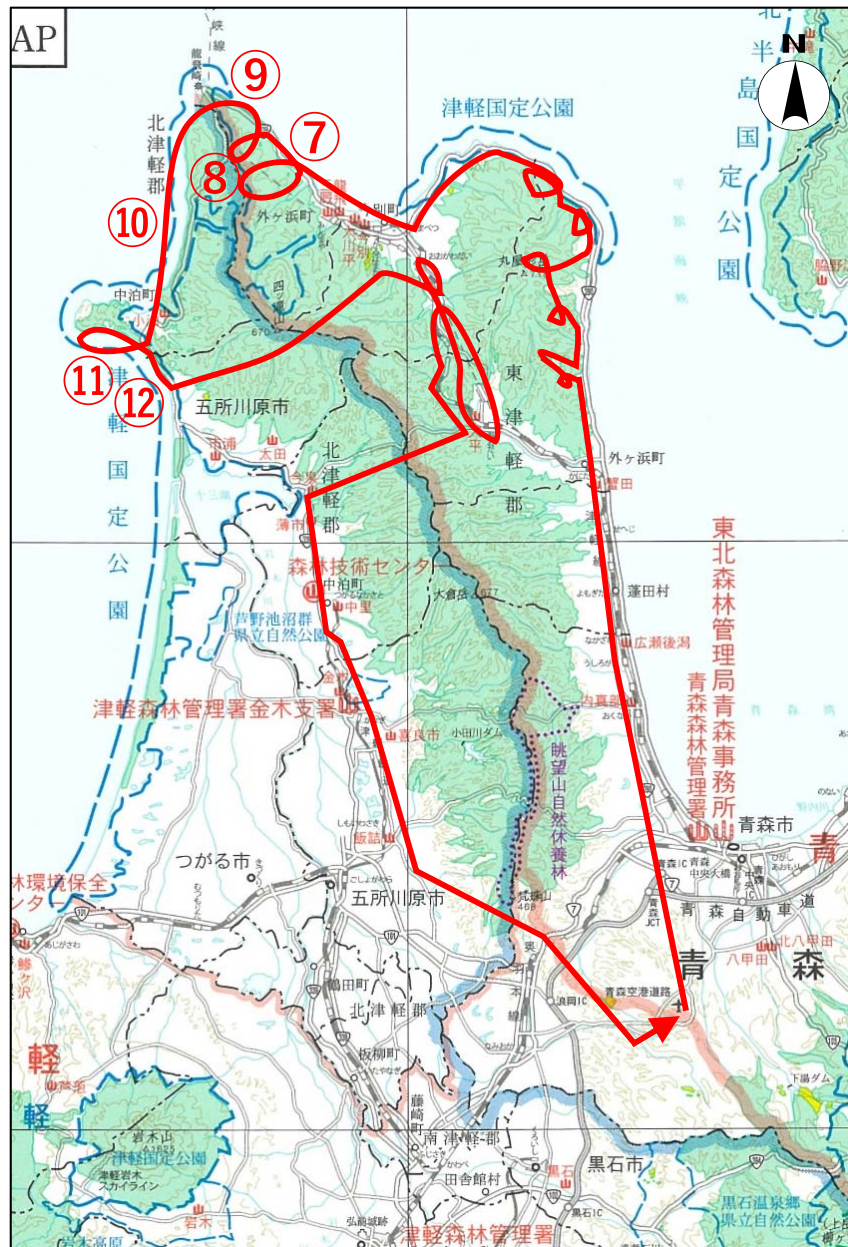
⑦民・国有林（外ヶ浜町）



⑧国有林809林班（外ヶ浜町）



⑨国有林801林班（外ヶ浜町）



⑩国有林611林班（中泊町）



⑪民・国有林（中泊町）



⑫国有林579林班（五所川原市）

