

令和4年3月18日
東北森林管理局

【お知らせ】福島県沖を震源とする地震への対応について（ヘリコプターによる上空からの調査）第2回調査結果（確定版）

東北森林管理局では、福島県沖を震源とする地震への対応による山地災害の状況の確認のため、ヘリコプターによる上空からの調査を実施しました。
（調査名：林野庁東北森林管理局・岩手県・宮城県合同ヘリ調査）

1 調査場所及び日時

岩手県南部

令和4年3月18日（金曜日）13時30分～14時35分 花巻空港離発着

2 実施機関

林野庁東北森林管理局、岩手県、宮城県

3 調査結果

別紙



お問い合わせ先

林野庁 東北森林管理局 計画保全部 治山課

担当者：佐々木、森川

電話：018-836-2019（直通）

018-836-2276（夜間・休日）

林野庁

福島県沖を震源とする地震による山地災害等状況の確認のための
林野庁東北森林管理局・岩手県・宮城県合同へり調査

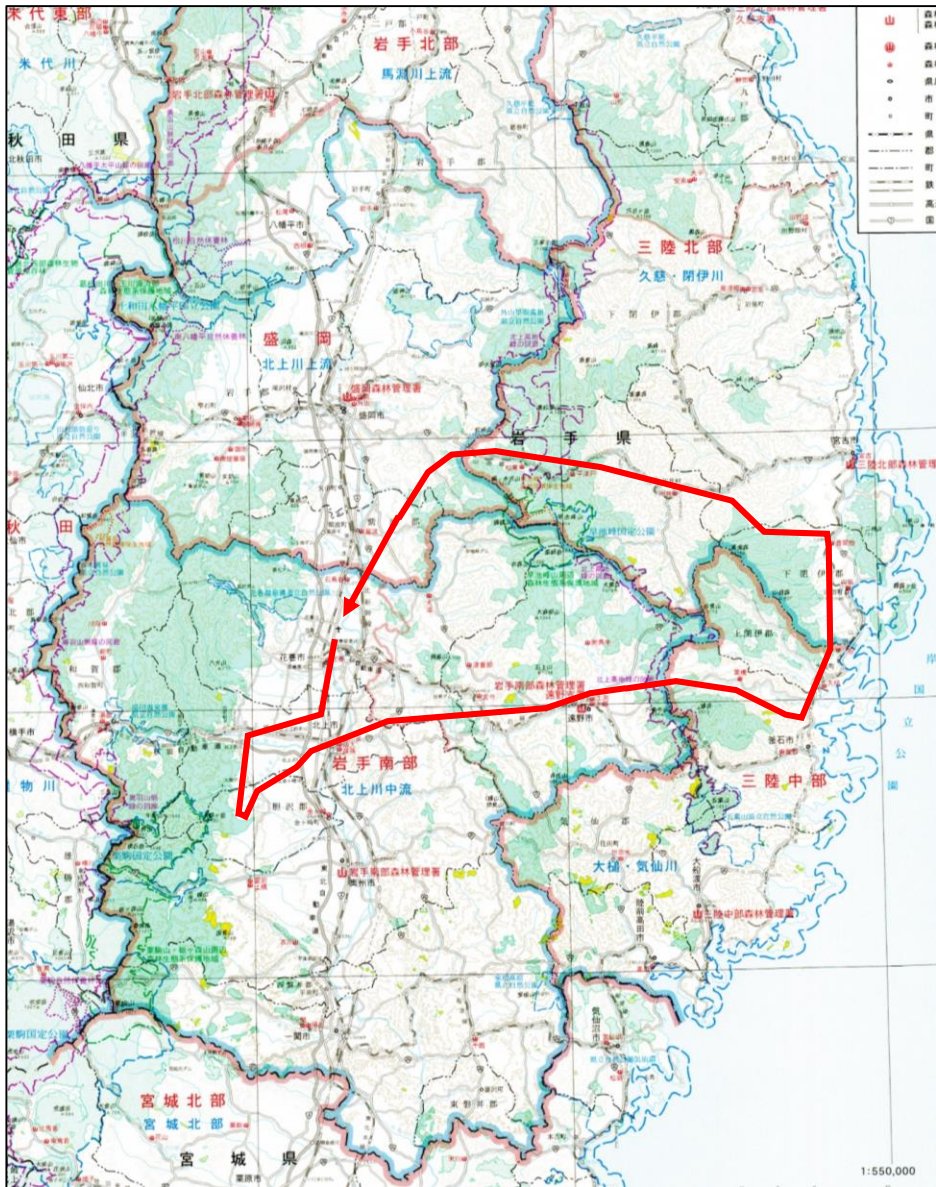
(第2回調査結果)

令和4年3月18日 16:30 (確定版)

林野庁 東北森林管理局

福島県沖を震源とする地震による山地災害等の調査について (ヘリコプターによる山地災害等調査)

1. 要 因：震度5強の地震による影響
2. 調査期間：令和4年3月18日13：30～14：35
3. 調査場所：岩手県内陸南部の民有林・国有林
4. 調査機関：東北森林管理局、岩手県



ヘリコプターに乗り込む調査職員

