

令和4年7月21日
東北森林管理局

【お知らせ】7月15日からの大雨災害への対応について
(ヘリコプターによる上空からの調査) 第2回調査結果

東北森林管理局では、7月15日からの大雨による山地災害等の状況確認のため、ヘリコプターによる上空からの調査を実施しました。
(調査名：林野庁東北森林管理局・宮城県合同ヘリ調査)

1 ヘリコプター調査場所及び日時

宮城県北部（大崎市、加美町等）宮城北部森林管理署管内
令和4年7月20日（水）13時15分～15時20分（仙台空港離発着）
※天候の関係で午前と午後のルートを入れ替えました。

2 実施機関

林野庁東北森林管理局、宮城県

3 調査結果

今回のヘリ調査では、既に山地災害が確認されている箇所（P.4）以外の箇所を確認したところ、土砂崩れ等の山地災害は確認されませんでした。また、7月18日に確認された山地災害（P.4②）は拡大していないことを確認しました（P.3⑪）。
詳細は別紙をご確認下さい。写真、図面等は提供可能です。

4 その他

7月20日午前に宮城県南部（仙台市、蔵王町等）仙台森林管理署管内のヘリ調査を行っており、第1回調査結果はHPに掲載しております。



お問い合わせ先
林野庁 東北森林管理局 計画保全部 治山課
担当者：玉館、神成
電話：018-836-2250（直通）
018-836-2276（夜間・休日）

林野庁

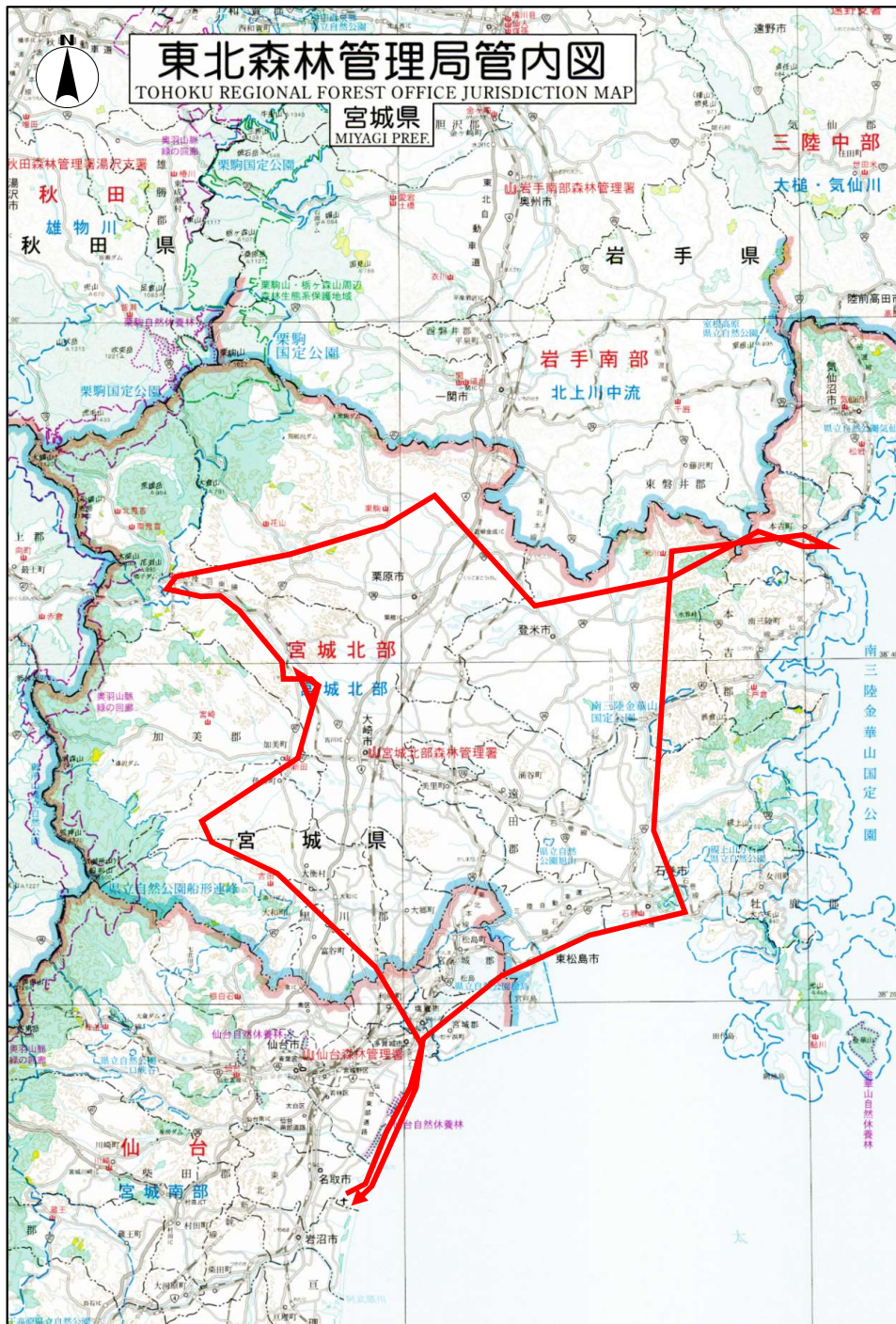
7月15日からの大雨による山地災害等状況の確認のための
林野庁東北森林管理局・宮城県合同ヘリ調査

(第2回調査結果)

令和4年7月21日

林野庁 東北森林管理局
宮 城 県

7月15日からの大雨による山地災害等の調査について (ヘリコプターによる山地災害等調査)



1. 要 因：7月15日からの大雨による影響
2. 調査期間：令和4年7月20日13：15～15：20
3. 調査場所：宮城県北部の民有林・国有林
4. 調査機関：東北森林管理局、宮城県



ヘリコプターに乗り込む調査職員

