

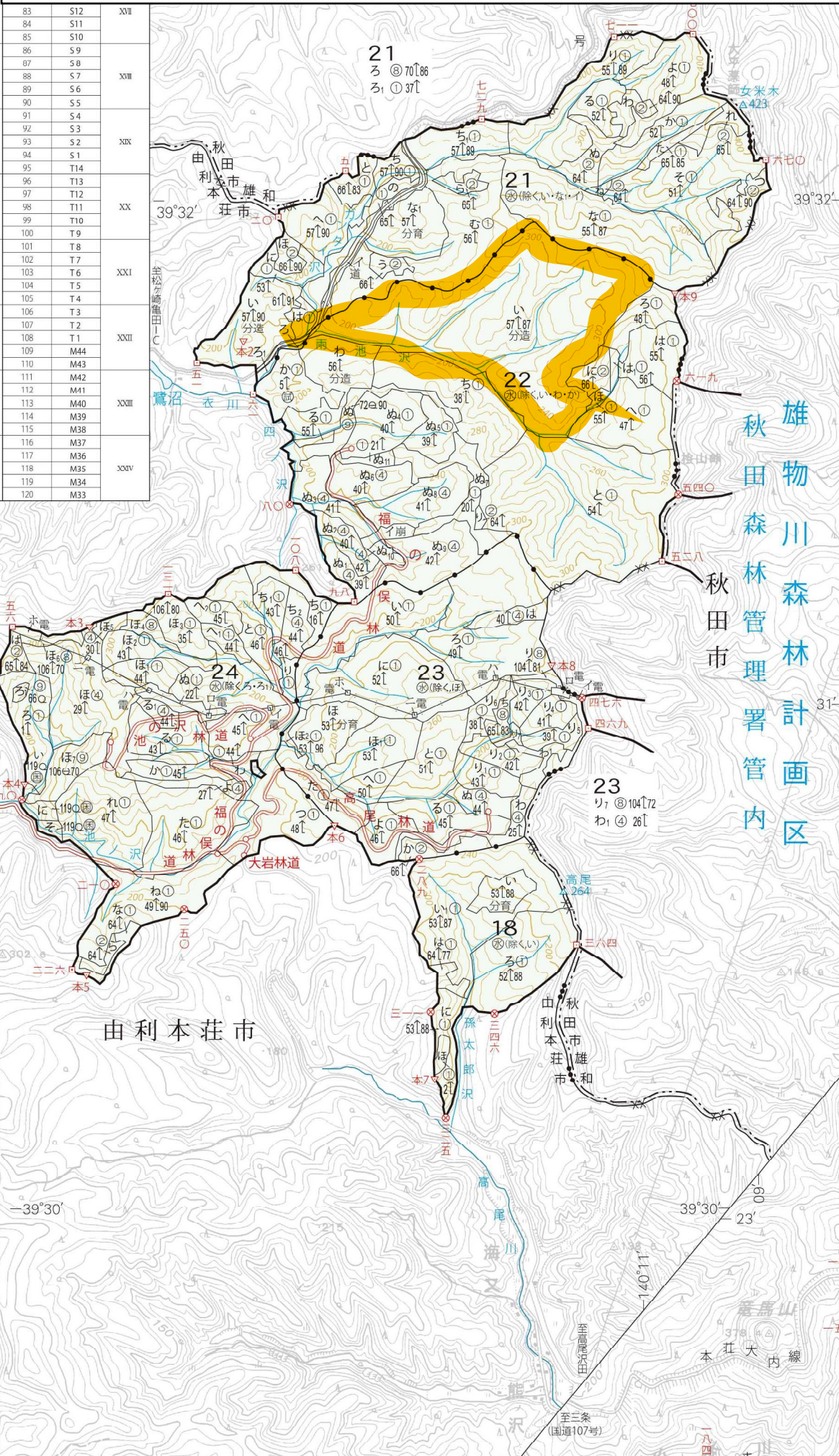
昭和100年記念分収造林候補地

由利署22い林小班 1 伐区 8.1900ヘクタール

2 伐区 9.5700ヘクタール

計画国有林野施業実施計画
度(令和2年3月31日現在)

林齢	年度	林齢	年度
41	S54	83	S12
42	S53	84	S11
43	S52	85	S10
44	S51	86	S9
45	S50	87	S8
46	S49	88	S7
47	S48	89	S6
48	S47	90	S5
49	S46	91	S4
50	S45	92	S3
51	S44	93	S2
52	S43	94	S1
53	S42	95	T14
54	S41	96	T13
55	S40	97	T12
56	S39	98	T11
57	S38	99	T10
58	S37	100	T9
59	S36	101	T8
60	S35	102	T7
61	S34	103	T6
62	S33	104	T5
63	S32	105	T4
64	S31	106	T3
65	S30	107	T2
66	S29	108	T1
67	S28	109	M44
68	S27	110	M43
69	S26	111	M42
70	S25	112	M41
71	S24	113	M40
72	S23	114	M39
73	S22	115	M38
74	S21	116	M37
75	S20	117	M36
76	S19	118	M35
77	S18	119	M34
78	S17	120	M33
79	S16		
80	S15		



例	自然観察教育ゾーン
①	自然観察教育ゾーン
②	森林スポーツゾーン
③	野外スポーツゾーン
④	風景ゾーン
⑤	風致探勝ゾーン
⑥	自然観察教育林
⑦	森林スポーツ林
⑧	野外スポーツ地域
⑨	風景林
⑩	風致探勝林
⑪	その他レクリエーションの森
⑫	緑の回廊
⑬	ふれあいの森
⑭	木の文化を支える森
⑮	遊々の森
⑯	社会貢献の森
⑰	多様な活動の森
⑱	モデルプロジェクトの森
⑲	精英樹保護林
⑳	遺伝子保存林
㉑	検定林
㉒	試験地
㉓	溪畔林
㉔	施業指標林
㉕	森林施業モデル林
㉖	展示林