

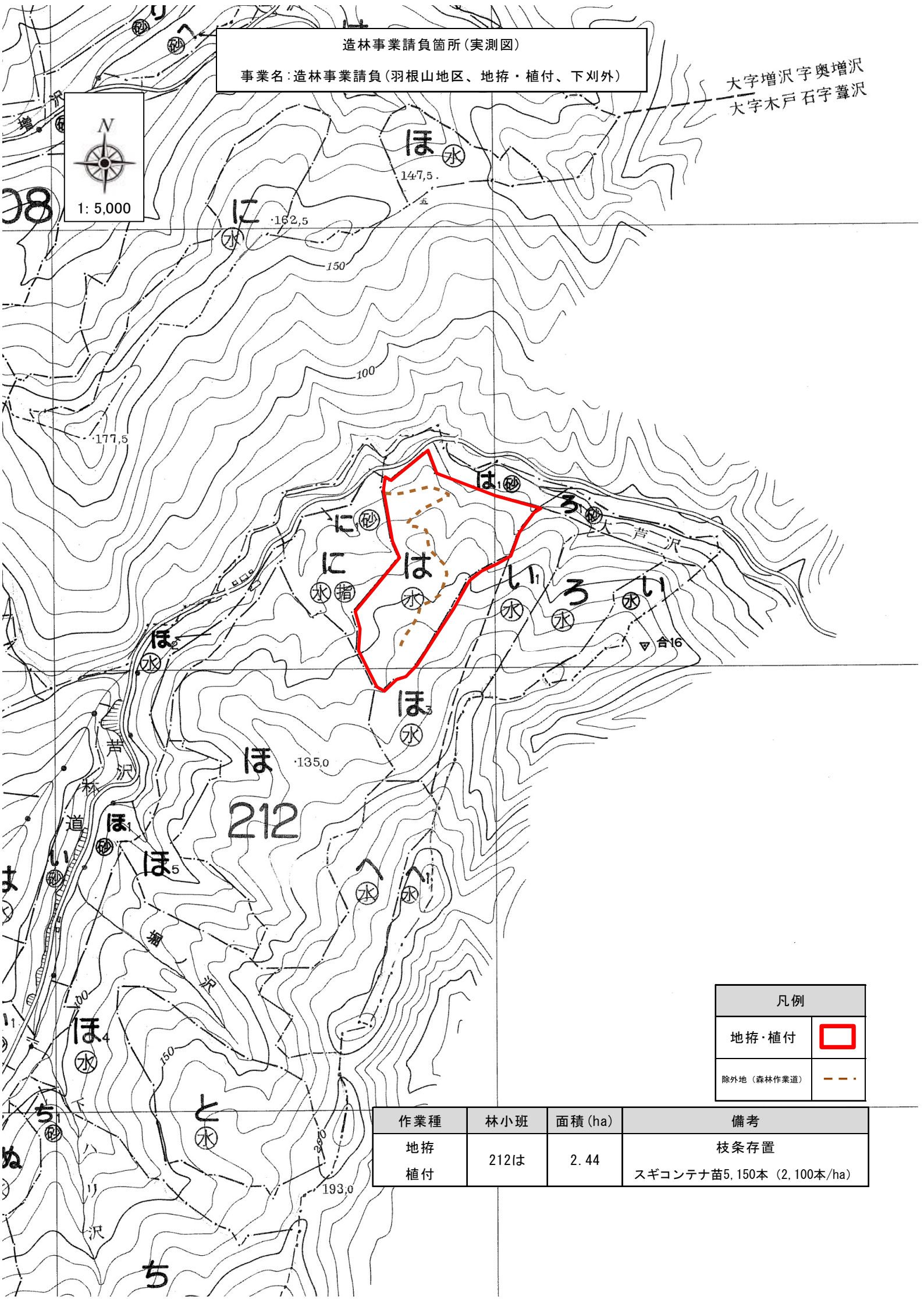
造林事業請負箇所(実測図)

事業名:造林事業請負(羽根山地区、地拵・植付、下刈外)

大字増沢字奥増沢  
大字木戸石字葦沢



1: 5,000



凡例

地拵・植付



除外地 (森林作業道)



作業種

林小班

面積 (ha)

備考

地拵  
植付

212は

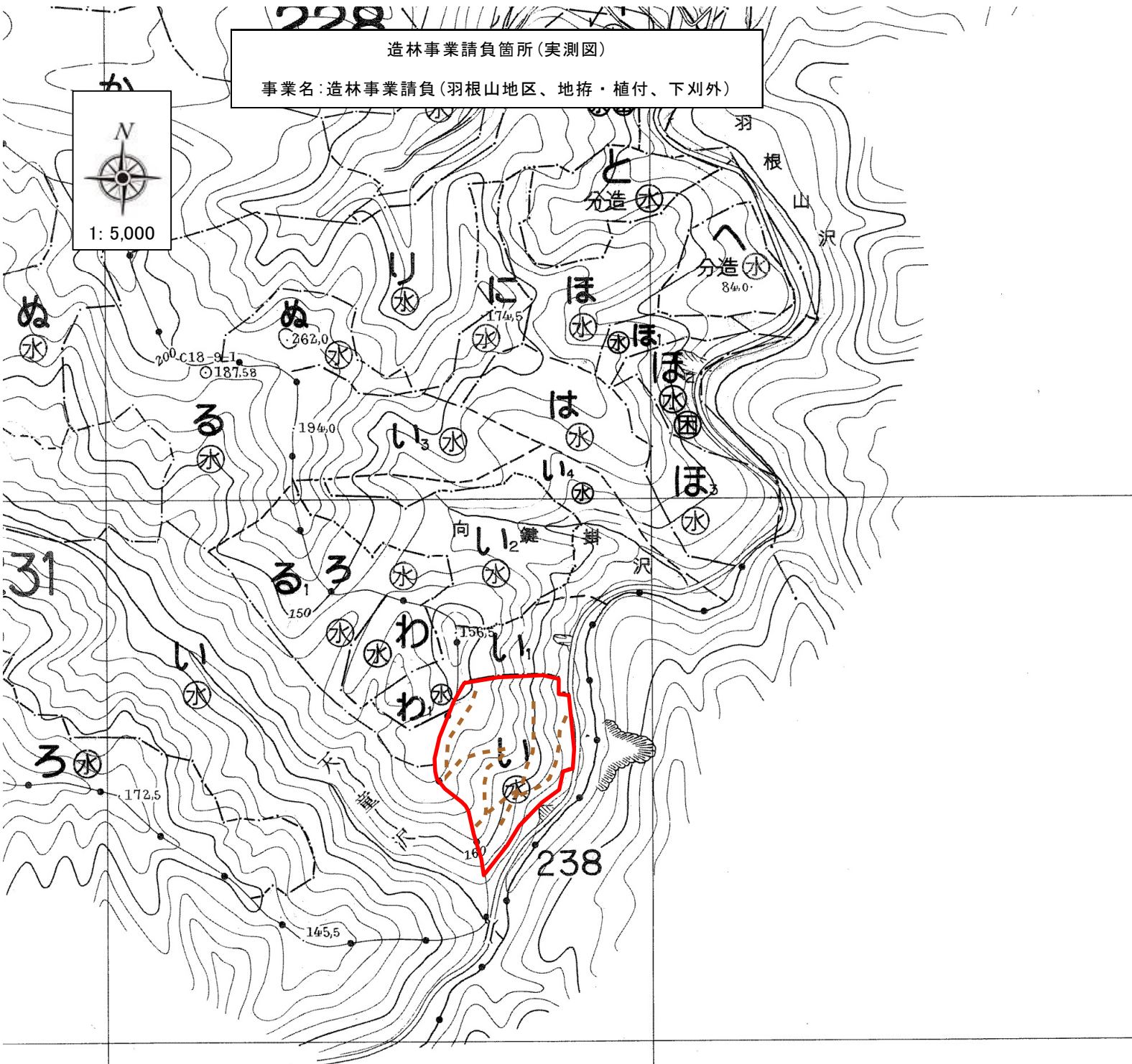
2.44

枝条存置

スギコンテナ苗5,150本 (2,100本/ha)

造林事業請負箇所(実測図)

事業名: 造林事業請負(羽根山地区、地拵・植付、下刈外)



凡例

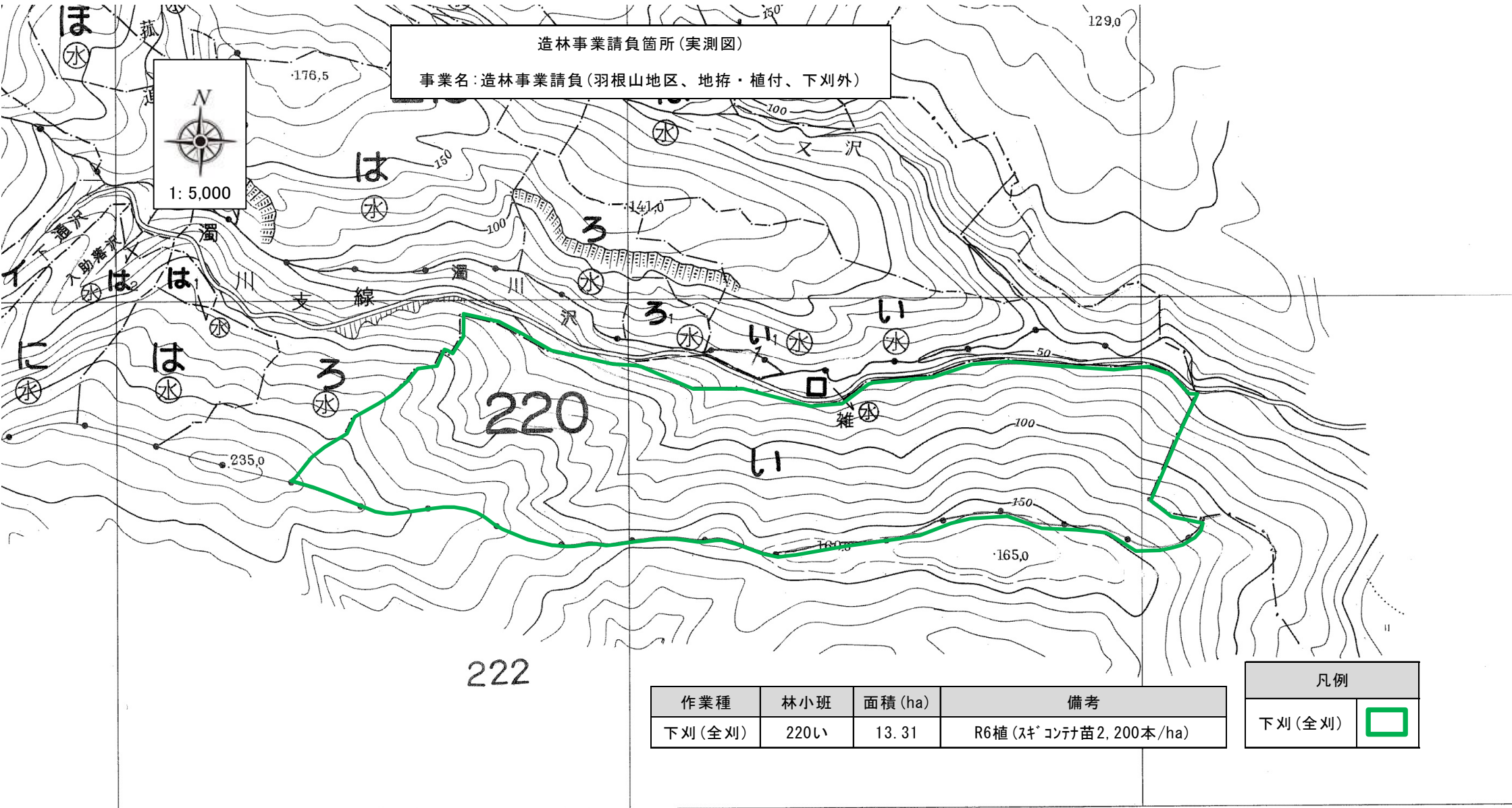
地拵・植付



除外地(森林作業道)



作業種	林小班	面積(ha)	備考
地拵 植付	228い	1.40	枝条存置 スギコンテナ苗2,800本(2,000本/ha)



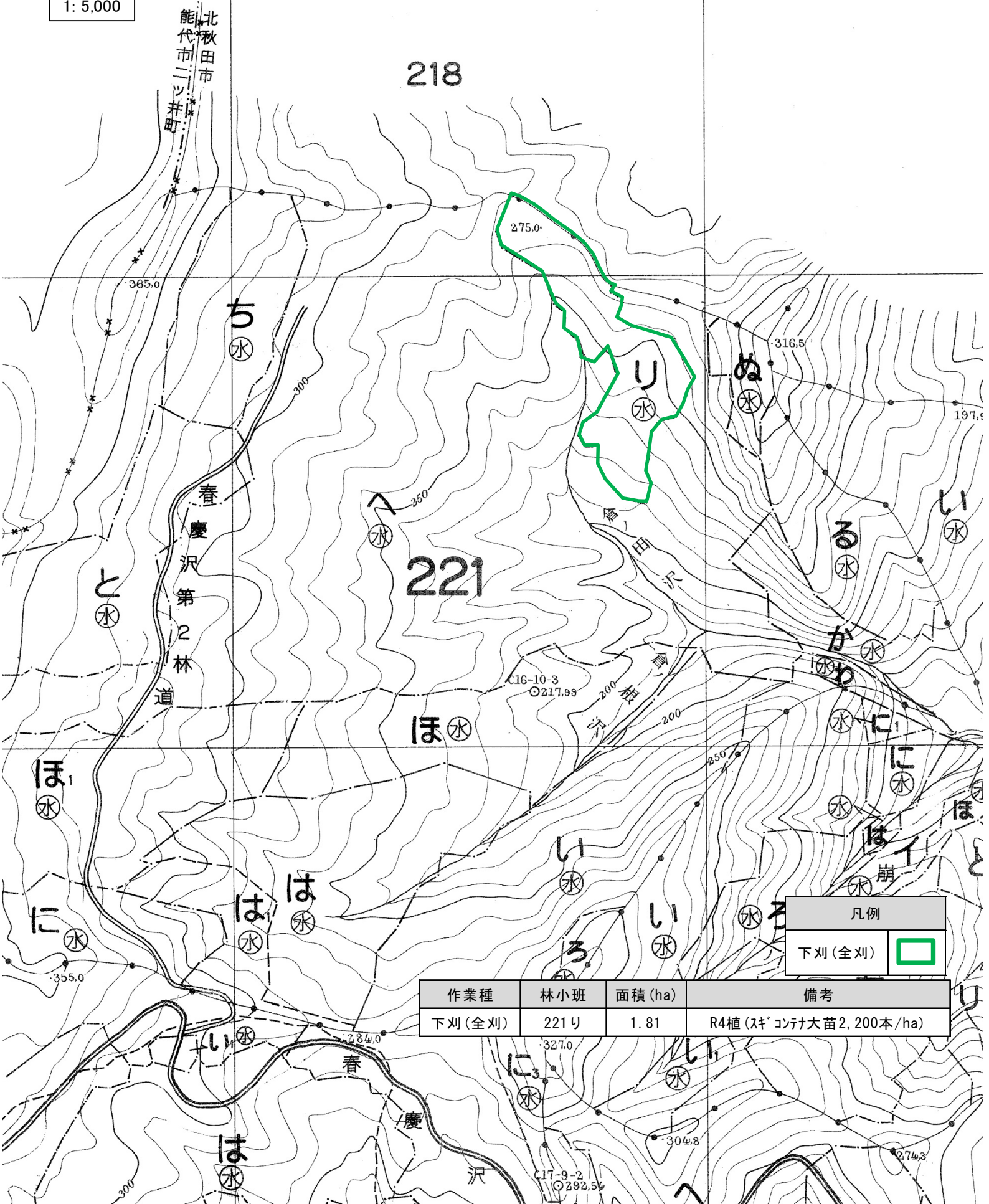
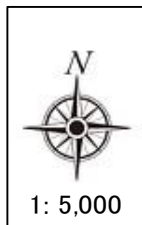
1: 5,000

500

1000m

東北森

## 事業名：造林事業請負（羽根山地区、地拵・植付、下刈外）



造林事業請負箇所(実測図)

事業名:造林事業請負(羽根山地区、地拵・植付、下刈外)

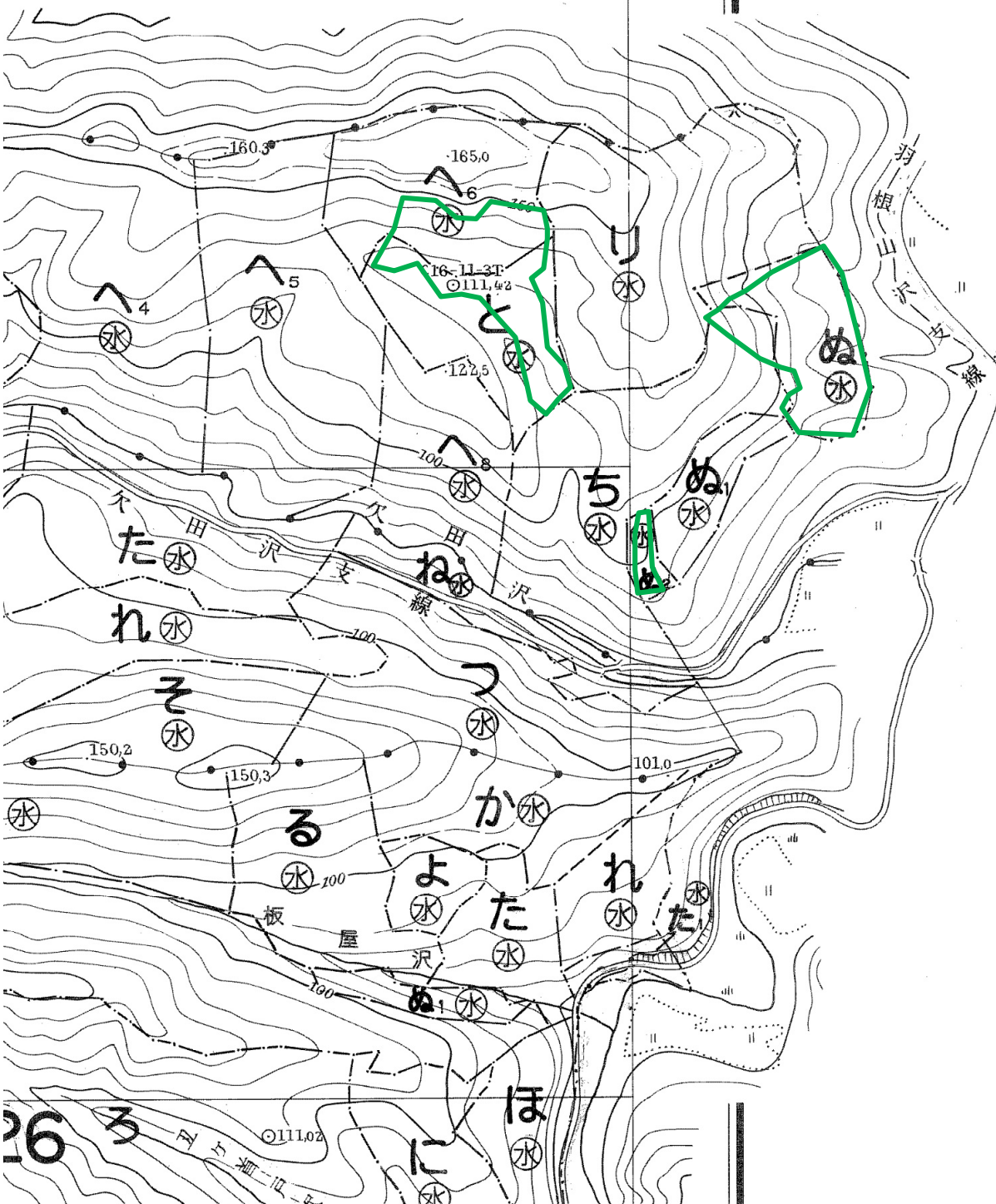


凡例

下刈(全刈)



作業種	林小班	面積 (ha)	備考
下刈(全刈)	222と	1.23	R4植(スギ コンテ大苗2,000本/ha)
下刈(全刈)	222ぬ	1.08	R4植(スギ コンテ大苗2,000本/ha)
下刈全刈)	222ぬ2	0.09	R4植(スギ コンテ大苗2,000本/ha)



造林事業請負箇所(実測図)

事業名: 造林事業請負(羽根山地区、地拵・植付、下刈外)



1: 5,000

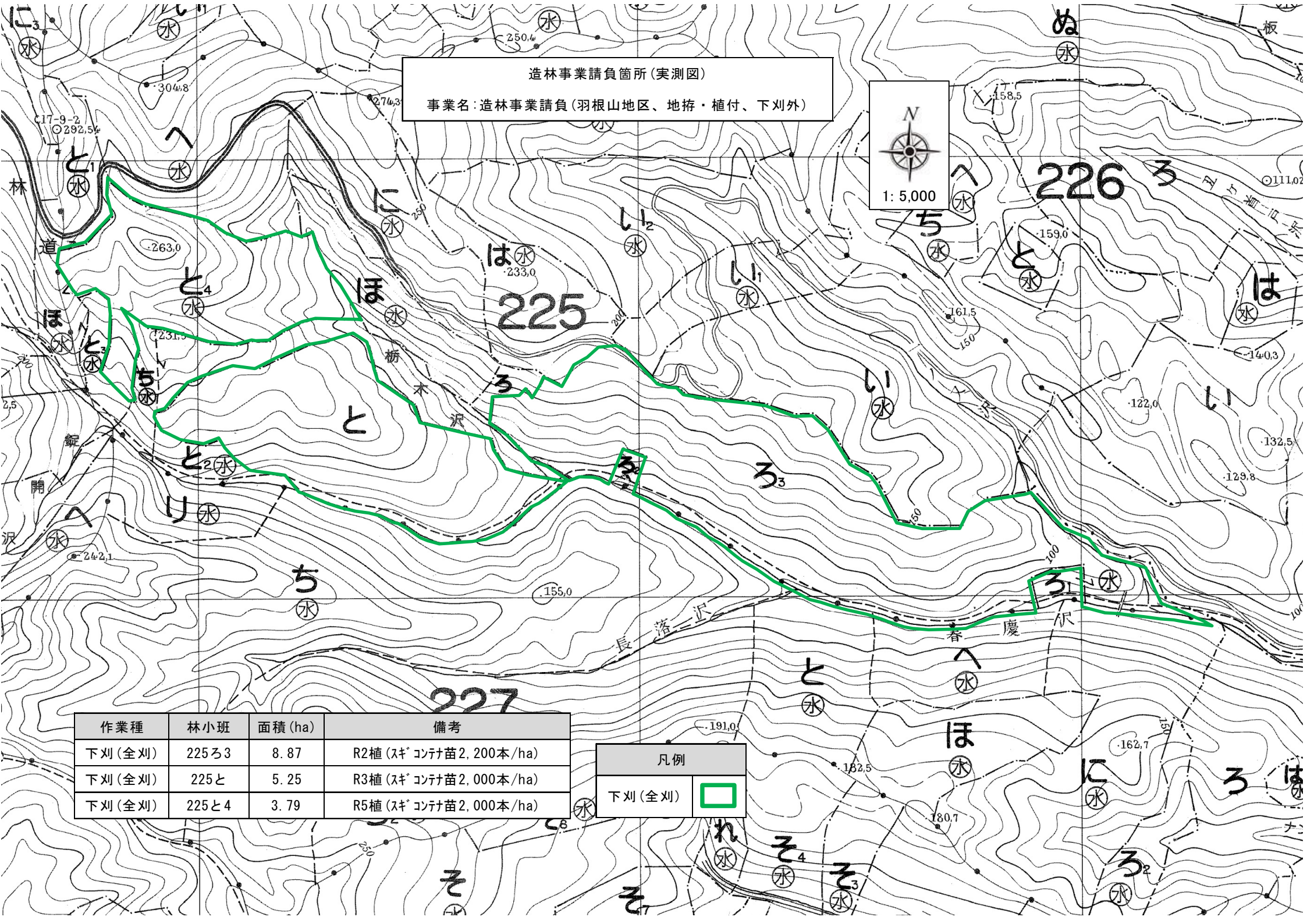
224

凡例

下刈(全刈)



作業種	林小班	面積(ha)	備考
下刈(全刈)	224に4	4.98	R2植(スギ・コナラ苗2,000本/ha)
下刈(全刈)	224に5	3.03	R2植(スギ・コナラ苗2,200本/ha)
下刈全刈	224に6	4.52	R4植(スギ・コナラ苗1,900本/ha)
下刈全刈	224ち1	2.27	R5植(スギ・コナラ苗2,100本/ha)



造林事業請負箇所(実測図)

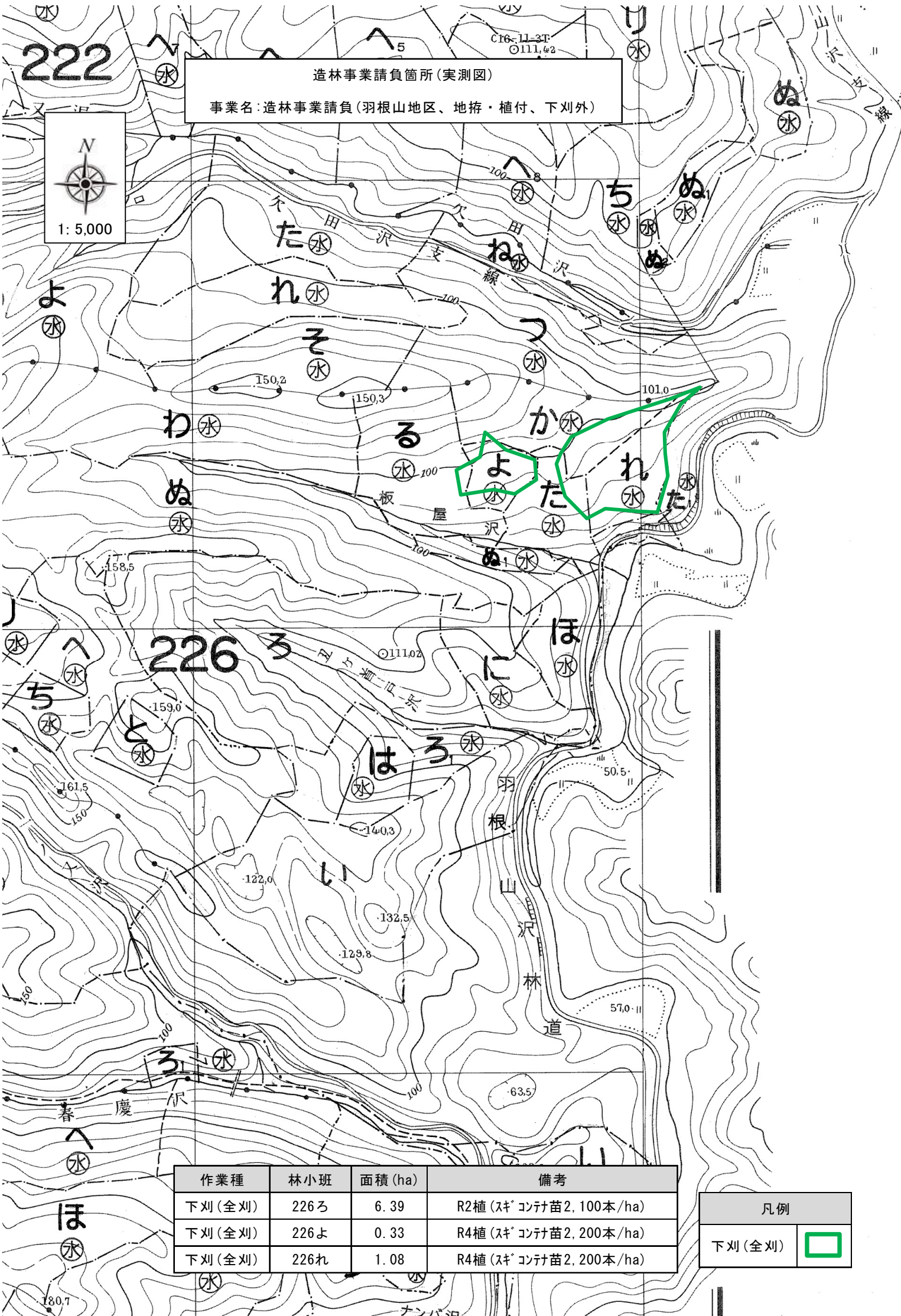
事業名:造林事業請負(羽根山地区、地拵・植付、下刈外)



作業種	林小班	面積(ha)	備考
下刈(全刈)	225ろ3	8.87	R2植(ｽｷﾞｺﾝﾃﾅ苗2,200本/ha)
下刈(全刈)	225と	5.25	R3植(ｽｷﾞｺﾝﾃﾅ苗2,000本/ha)
下刈(全刈)	225と4	3.79	R5植(ｽｷﾞｺﾝﾃﾅ苗2,000本/ha)

凡例	
下刈(全刈)	

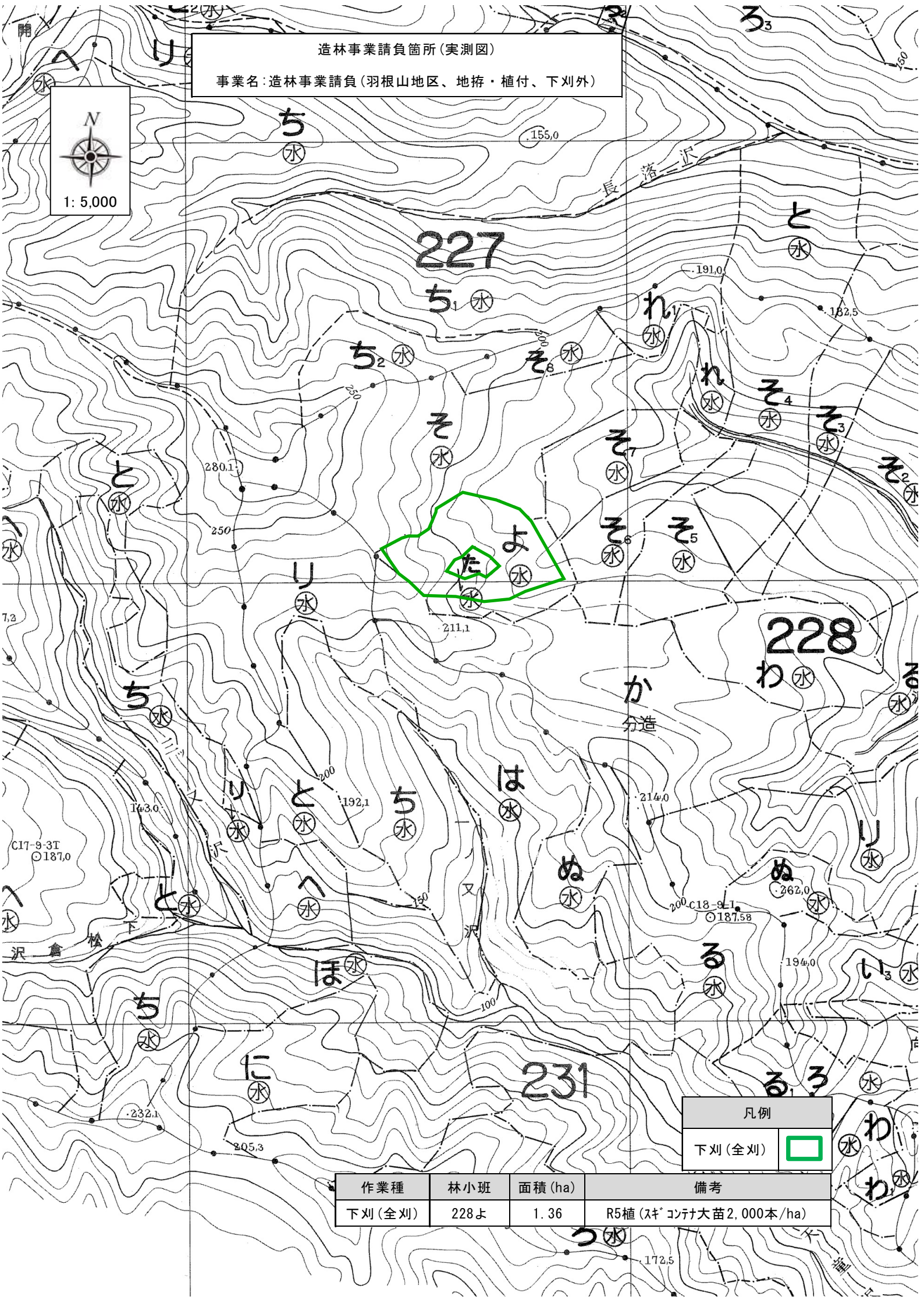
事業名:造林事業請負(羽根山地区、地拵・植付、下刈外)



作業種	林小班	面積 (ha)	備考
下刈 (全刈)	226ろ	6.39	R2植 (スキ コンテ) 苗2,100本/ha)
下刈 (全刈)	226よ	0.33	R4植 (スキ コンテ) 苗2,200本/ha)
下刈 (全刈)	226れ	1.08	R4植 (スキ コンテ) 苗2,200本/ha)

凡例	
下刈(全刈)	

## 事業名:造林事業請負(羽根山地区、地拵・植付、下刈外)



作業種	林小班	面積 (ha)	備考
下刈 (全刈)	228よ	1.36	R5植 (スキ コンテナ大苗2,000本/ha)