




秋田スギ美林誘導林分（令和5年度）

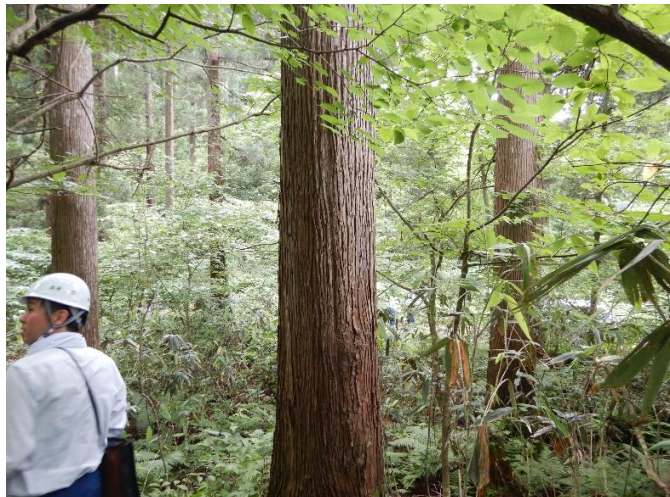
1	<p>北秋田市七日市 （米代東部森林管理署2145林班ね小班）</p> <ul style="list-style-type: none"> ・ 林齢 91年生 ・ 平均樹高 33m ・ 平均胸高直径 52cm ・ 美林のタイプ 巨木林 ・ 現地の特徴 下層植生はシダ類、灌木等。 竜ヶ森キャンプ場に隣接する 平坦地。 	
2	<p>北秋田市七日市 （米代東部森林管理署2148林班い小班）</p> <ul style="list-style-type: none"> ・ 林齢 91年生 ・ 平均樹高 32m ・ 平均胸高直径 44cm ・ 美林のタイプ 鬱蒼林 ・ 現地の特徴 下層植生はシダ類、灌木等。 竜ヶ森キャンプ場に隣接。 	
3	<p>北秋田郡上小阿仁村大林 （米代東部森林管理署上小阿仁支署138林班ろ小班）</p> <ul style="list-style-type: none"> ・ 林齢 110年生 ・ 平均樹高 34m ・ 平均胸高直径 54cm ・ 美林のタイプ 巨木林 ・ 現地の特徴 下層植生は灌木、ササ等。 林内に搬出路が通っており、 搬出路脇に美林ポイントが ある。 	

4

能代市二ツ井町仁鮎
(米代西部森林管理署17林班い小班)

- ・ 林齡 97年生
- ・ 平均樹高 32m
- ・ 平均胸高直径 66cm
- ・ 美林のタイプ 巨木林

- ・ 現地の特徴
下層植生は灌木、ササ等。
林道脇で、幼齡造林地(17林班
い1小班)に隣接。



5

能代市二ツ井町仁鮎
(米代西部森林管理署17林班い小班)

- ・ 林齡 97年生
- ・ 平均樹高 27m
- ・ 平均胸高直径 36cm
- ・ 美林のタイプ 鬱蒼林

- ・ 現地の特徴
下層植生は灌木、ササ、シダ類
等。巨木林から見て斜面上部に
位置する。林道から幼齡造林地
(17林班い1小班)越しに遠望可。



秋田スギ美林誘導モデル林の所在地

- 住所：秋田県北秋田市七日市
林小班：仙戸石沢外3国有林2145林班ね小班
管轄：米代東部森林管理署
タイプ：巨木林



引用：Google

- 住所：秋田県北秋田市七日市
林小班：仙戸石沢外3国有林2148林班い小班
管轄：米代東部森林管理署
タイプ：鬱蒼林



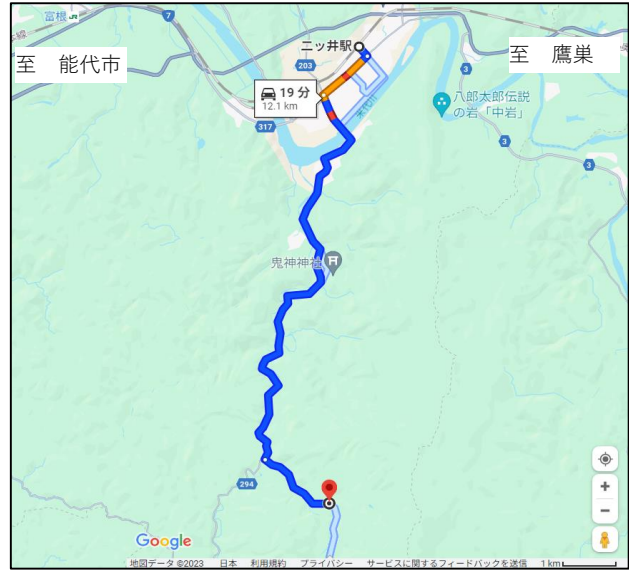
引用：Google

- 住所：秋田県北秋田郡上小阿仁村大林
林小班：小沢田外7国有林138ろ林小班
管轄：米代東部森林管理署上小阿仁支署
タイプ：巨木林



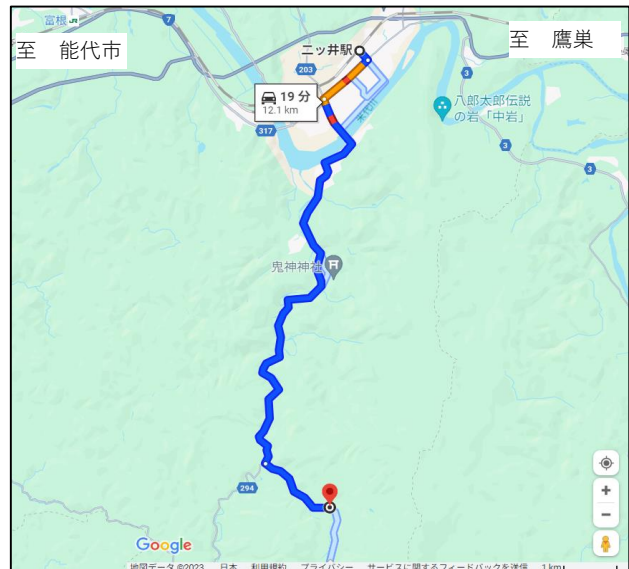
引用：Google

- 4 住所：秋田県能代市ニツ井町仁鮎
林小班：仁鮎小掛山外9国有林17い林小班
管轄：米代西部森林管理署
タイプ：巨木林



引用：Google

- 5 住所：秋田県能代市ニツ井町仁鮎
林小班：仁鮎小掛山外9国有林17い林小班
管轄：米代西部森林管理署
タイプ：巨木林



引用：Google