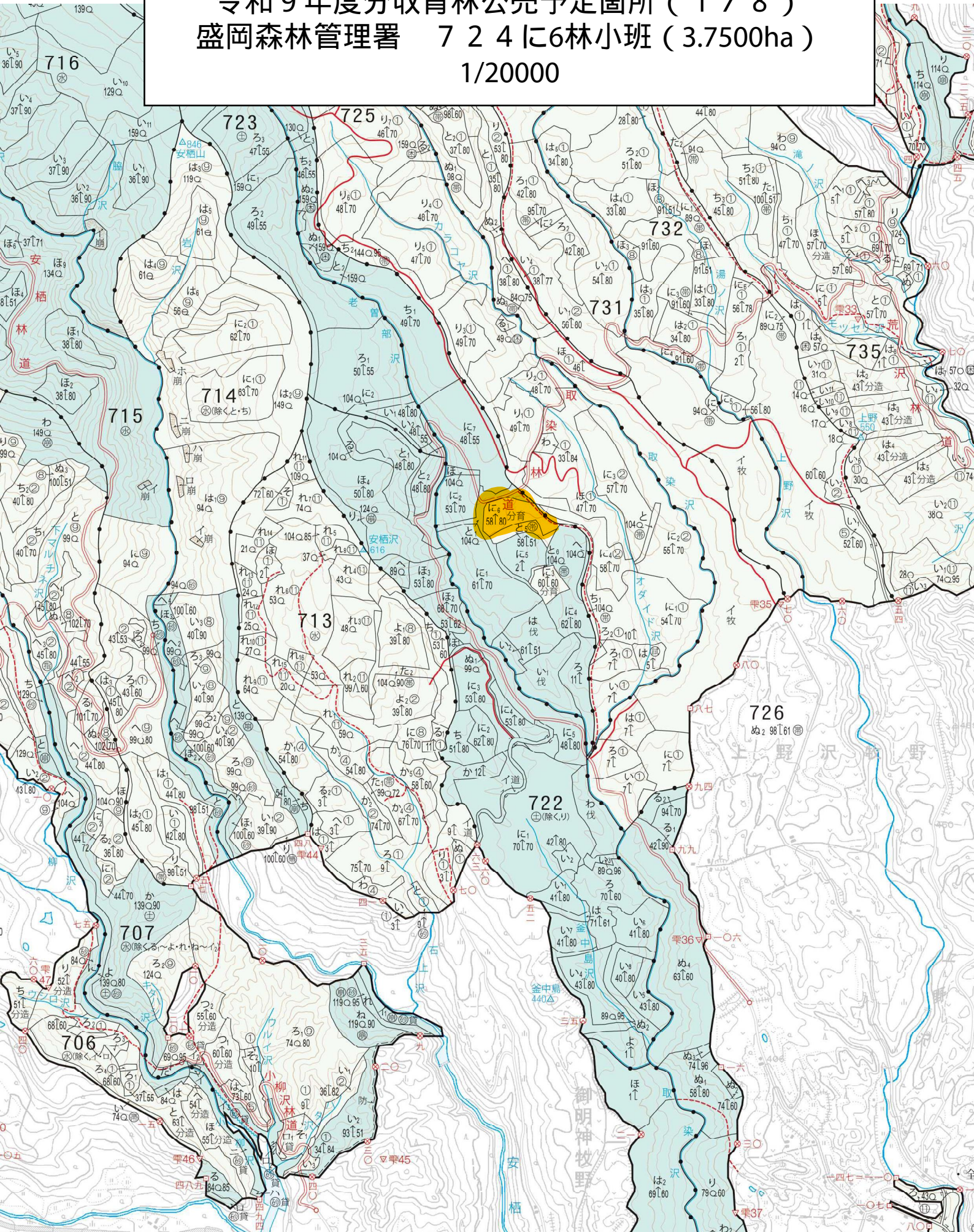
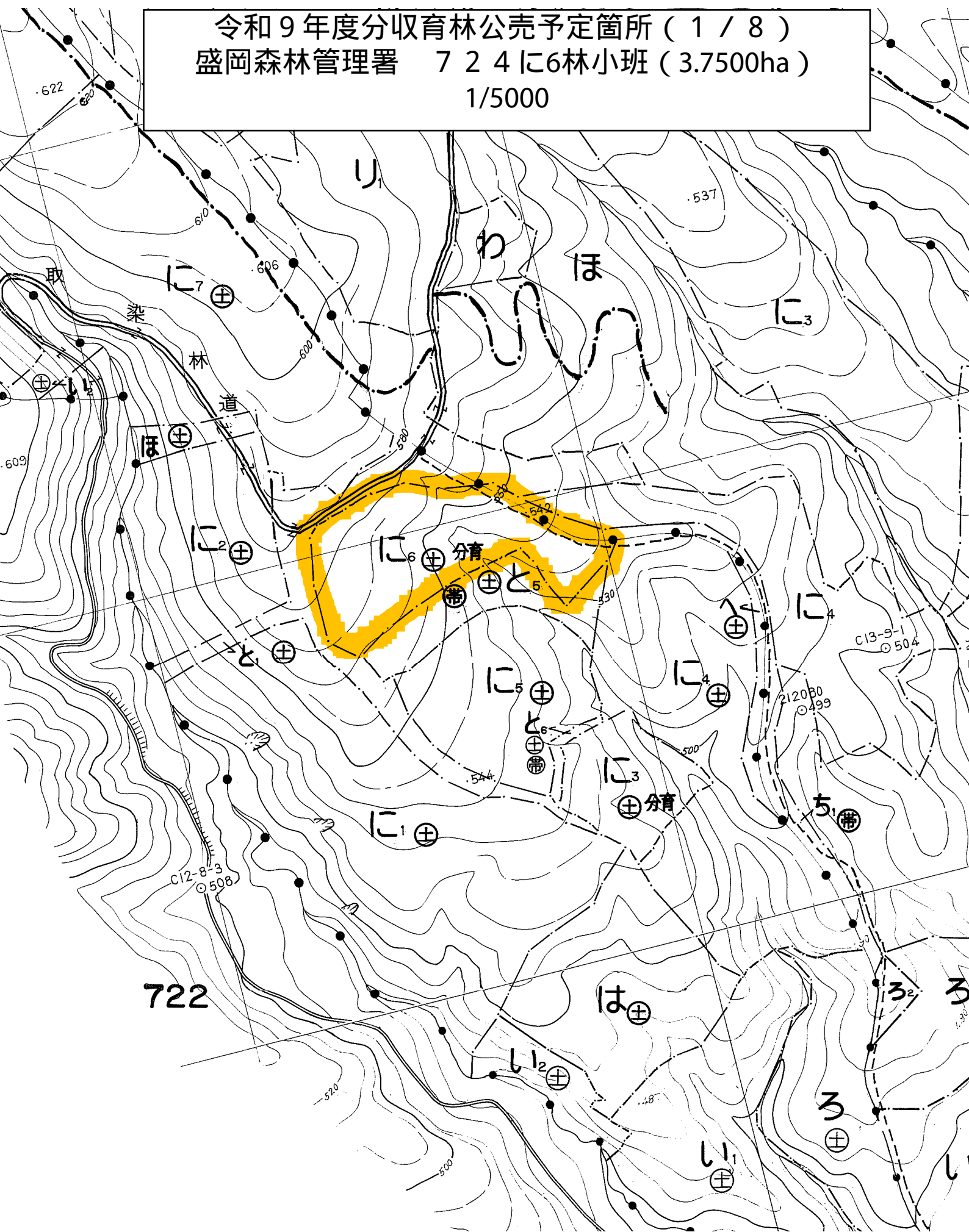


令和9年度分収育林公売予定箇所(1/8)
盛岡森林管理署 724に6林小班(3.7500ha)
1/20000

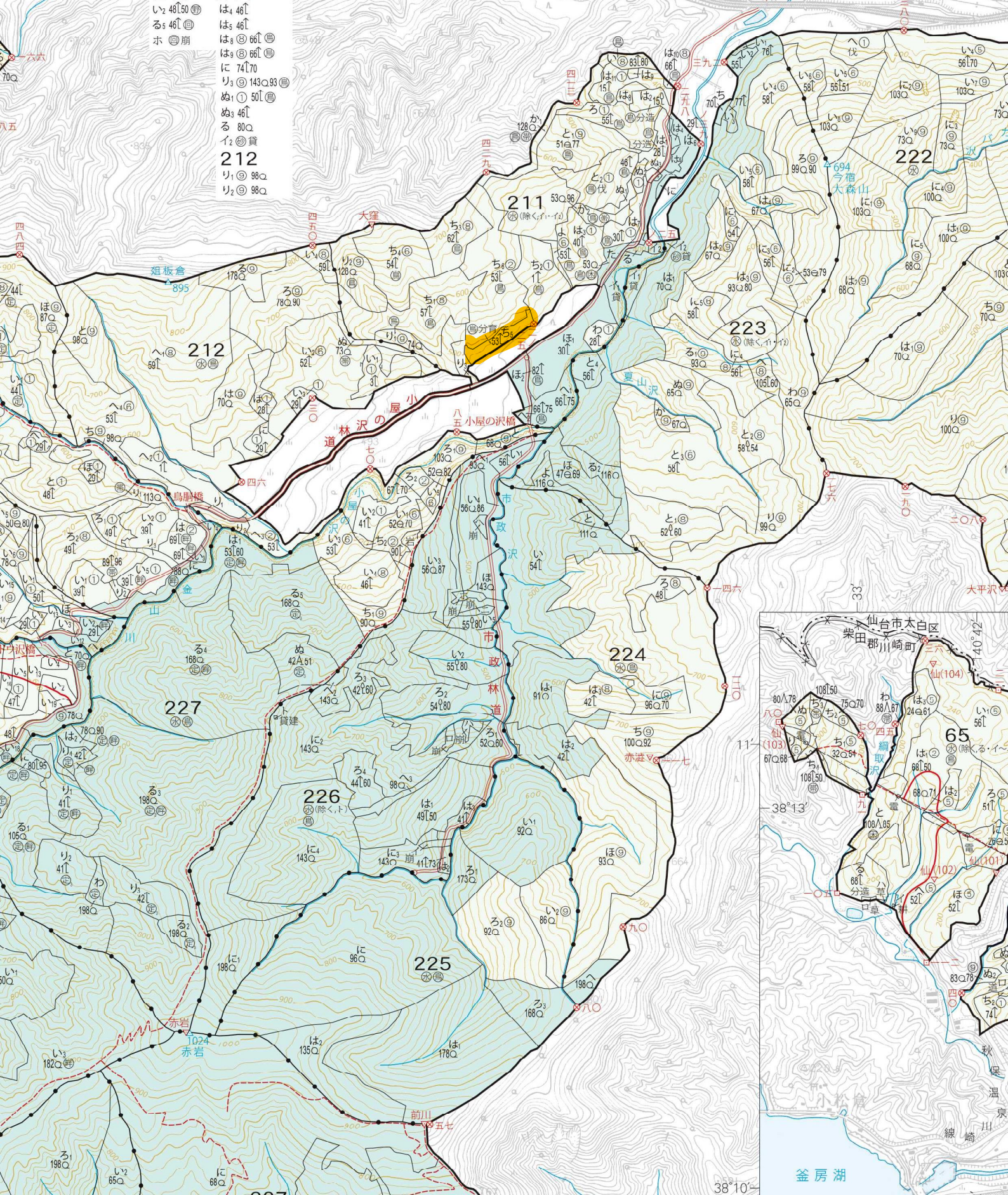


令和9年度分収育林公売予定箇所(1/8)
盛岡森林管理署 724に6林小班(3.7500ha)
1/5000



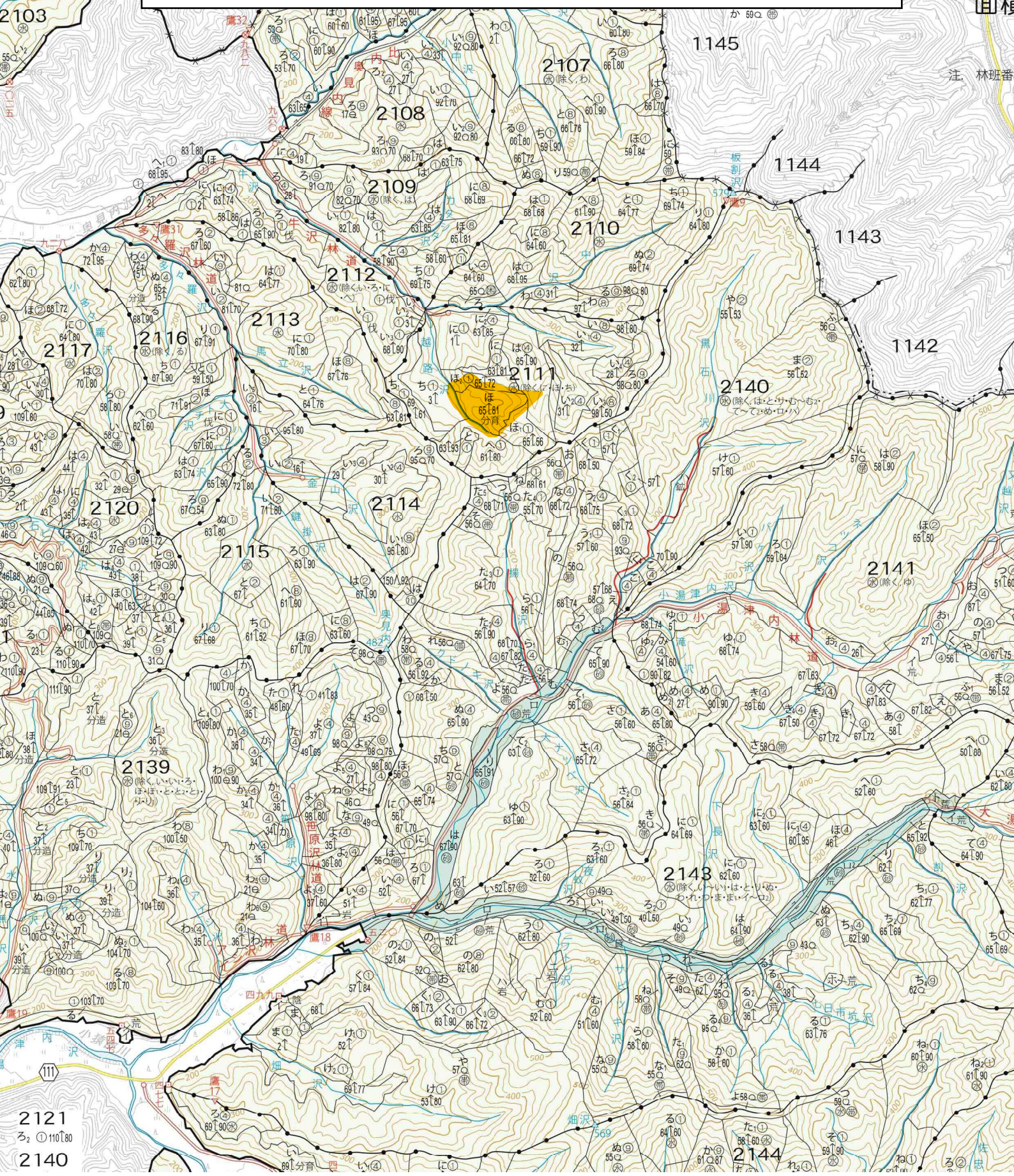
令和9年度分収育林公売予定箇所(2/8)
 仙台森林管理署 211ち5林小班(1.9417ha)
 1/20000

- い₂ 48L50
- る₅ 46L
- ホ
- は₃ 46L
- は₃ 66L
- は₃ 66L
- に 74L70
- り₂ 143Q93
- ぬ₁ 50L
- ぬ₃ 46L
- る 80Q
- イ₂ 賞
- 212
- り₁ 98Q
- り₂ 98Q



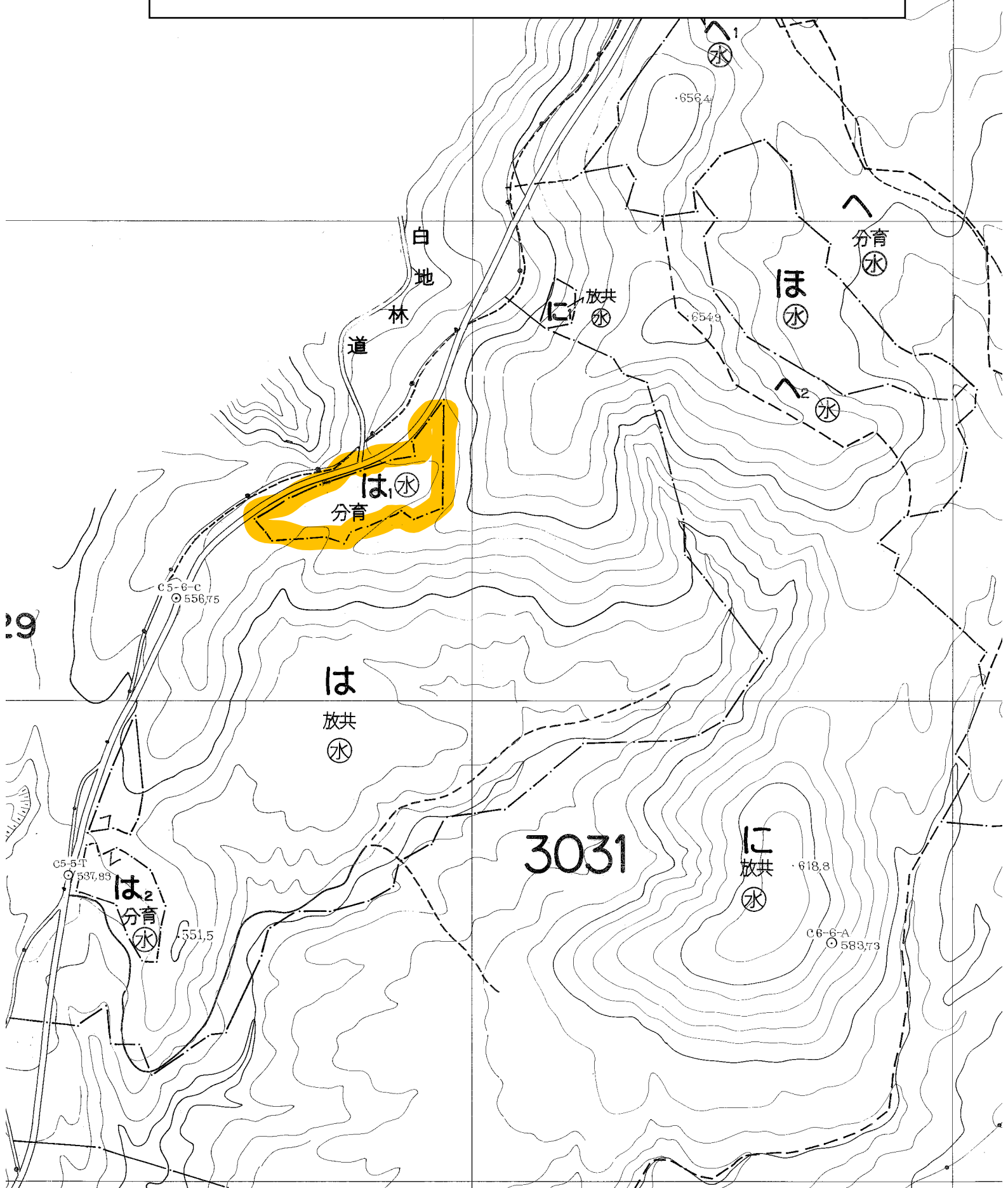
令和9年度分収育林公売予定箇所(3/8)
米代東部森林管理署 2111ほ林小班(3.3135ha)
1/20000

次国有
面積

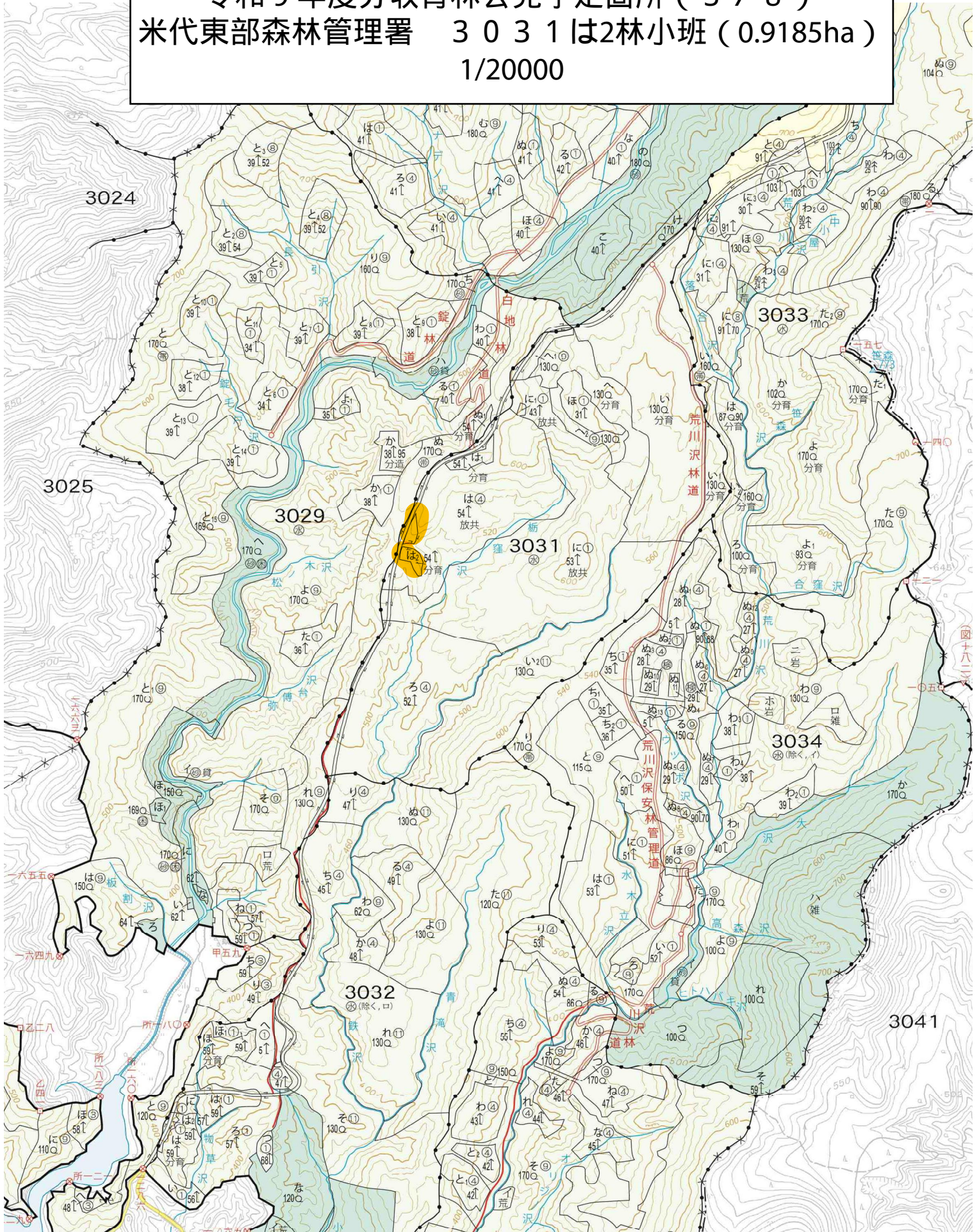


注 林班番

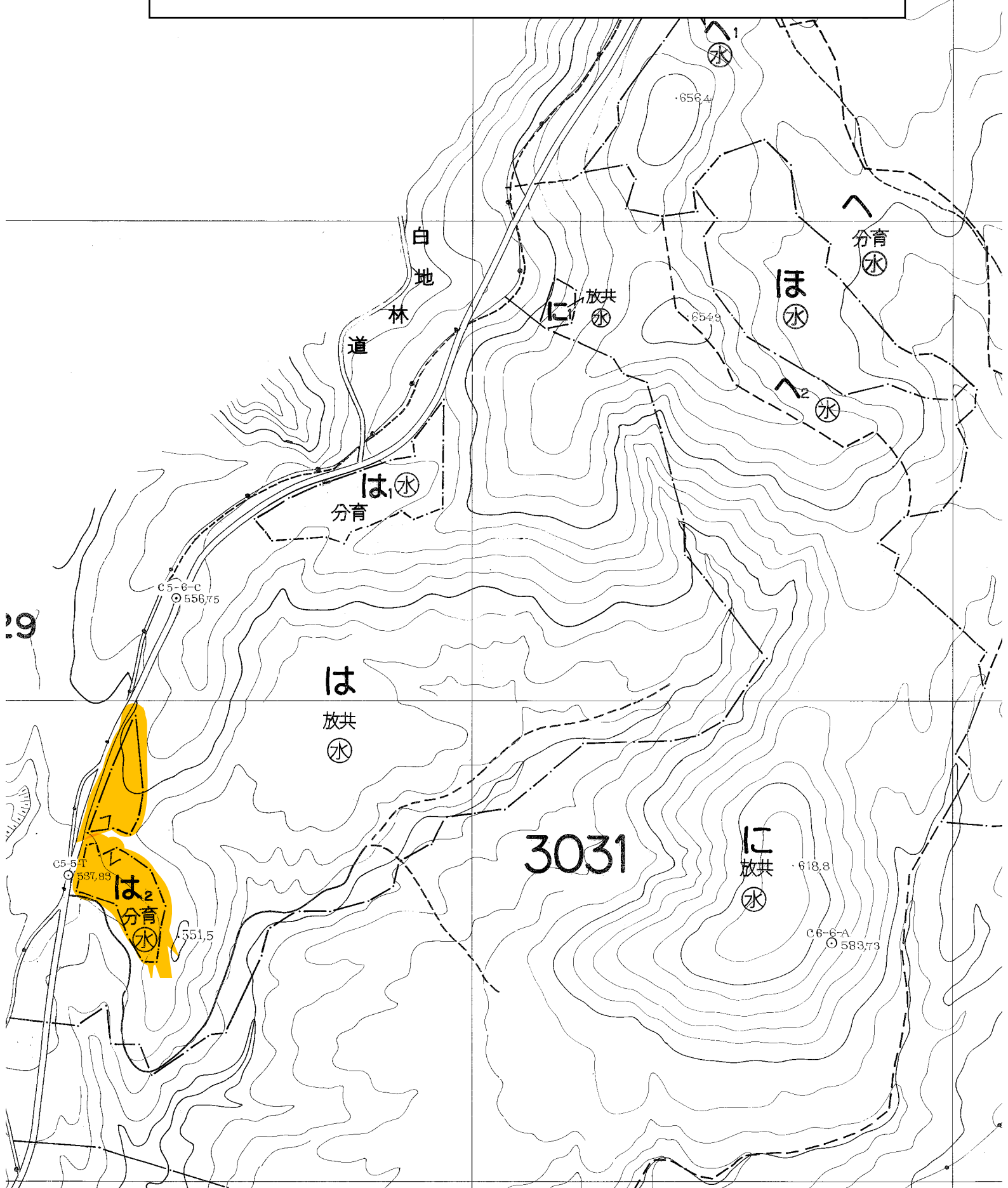
令和9年度分収育林公売予定箇所(4/8)
米代東部森林管理署 3031は1林小班(1.6857ha)
1/5000



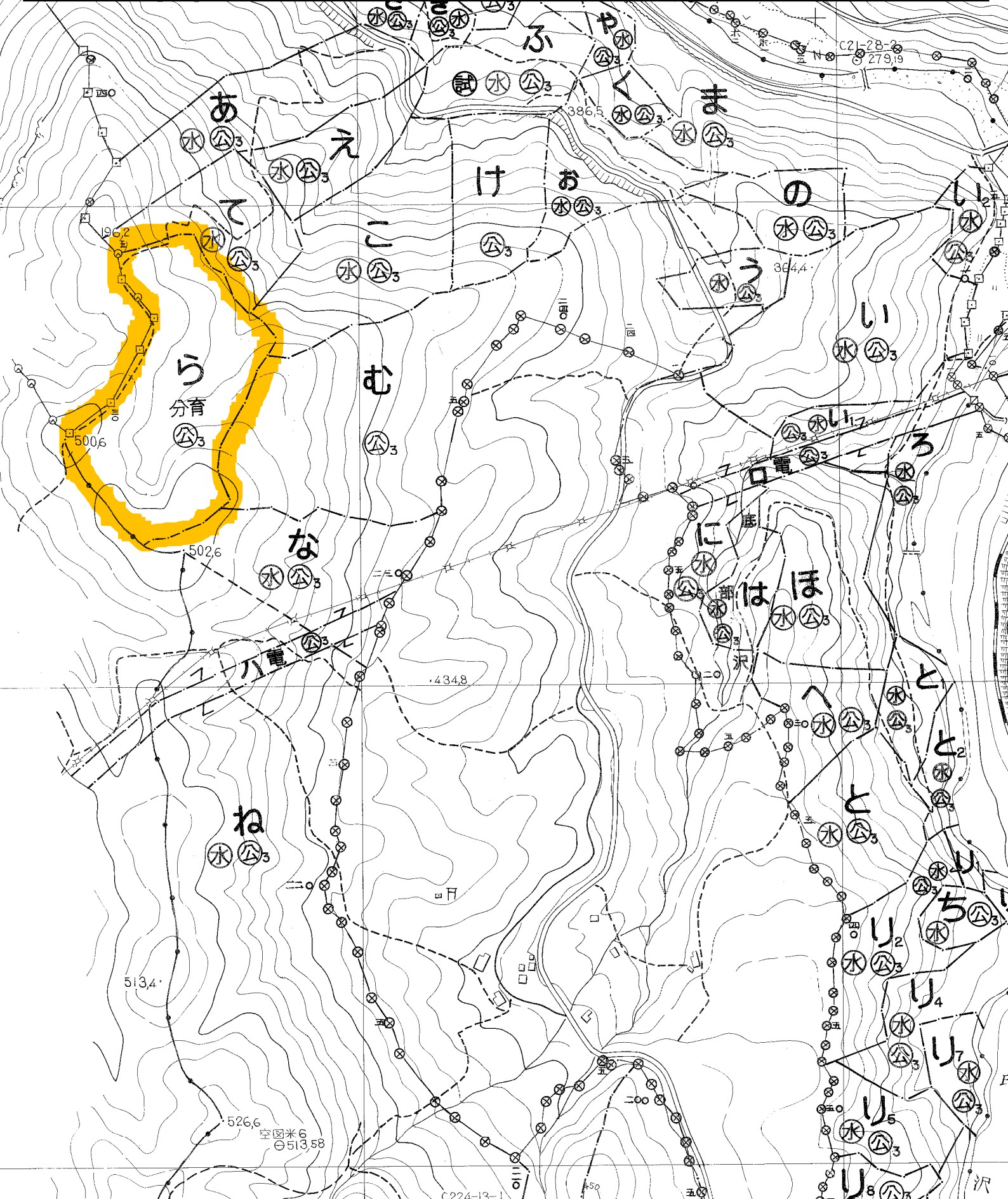
令和9年度分収育林公売予定箇所(5/8)
米代東部森林管理署 3031は2林小班(0.9185ha)
1/20000



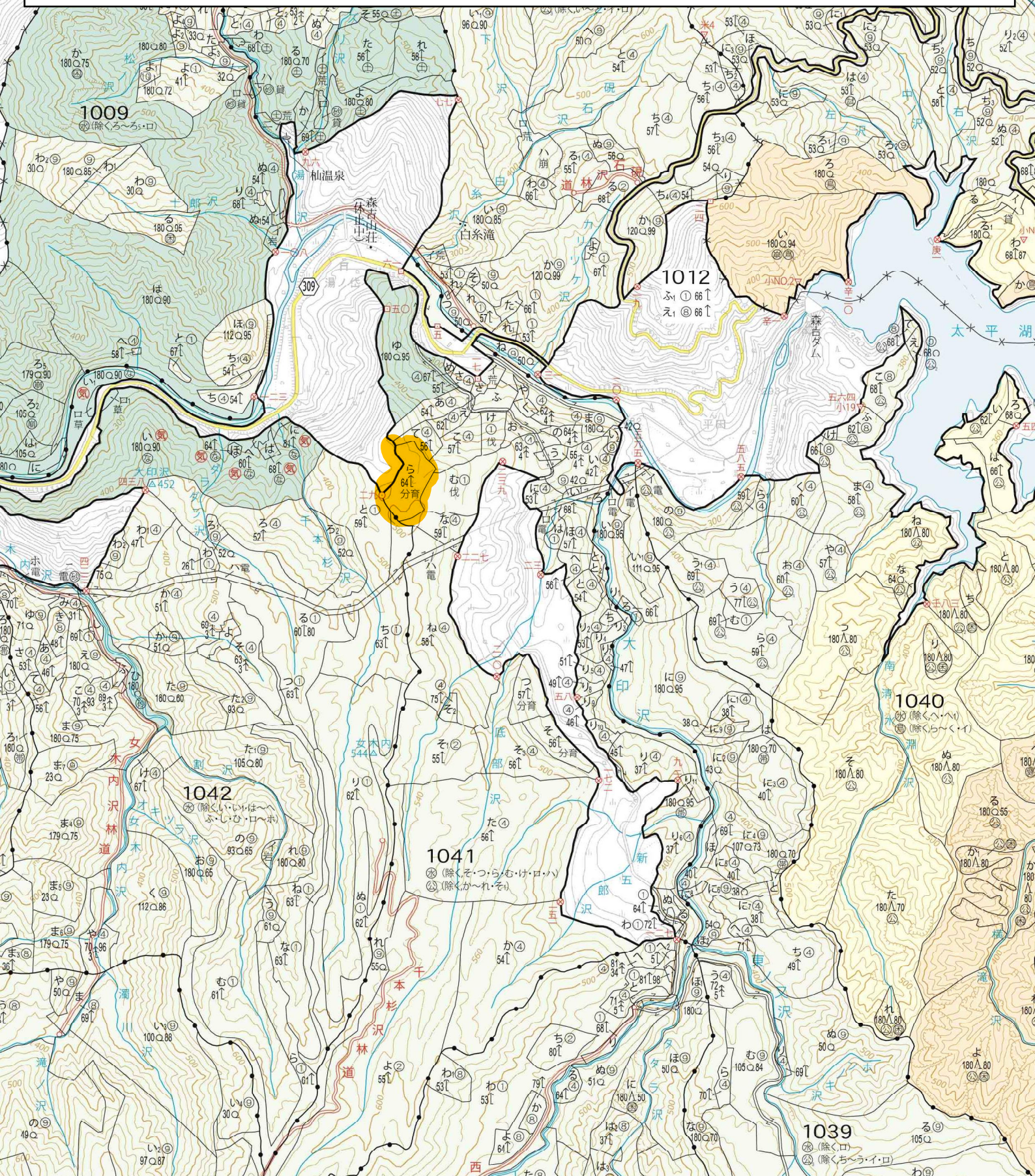
令和9年度分収育林公売予定箇所(5/8)
米代東部森林管理署 3031は2林小班(0.9185ha)
1/5000



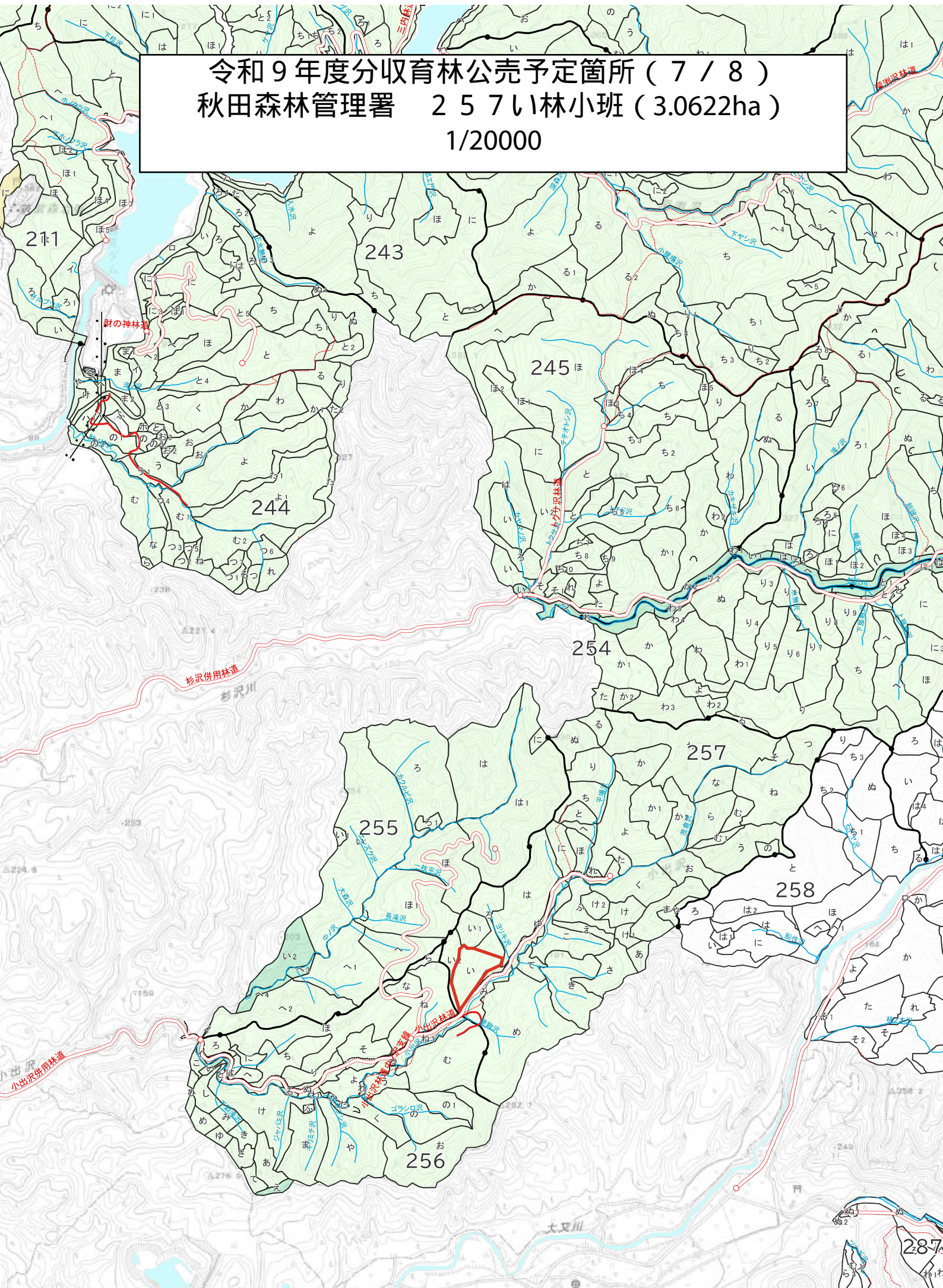
令和9年度分収育林公売予定箇所(6/8)
米代東部森林管理署上小阿仁支署 1041ら林小班(3.7270ha)
1/5000



令和9年度分収育林公売予定箇所(6/8)
米代東部森林管理署上小阿仁支署 1041ら林小班(3.7270ha)
1/20000



令和9年度分収育林公売予定箇所(7/8)
秋田森林管理署 257い林小班(3.0622ha)
1/20000



令和9年度分収育林公売予定箇所(8/8)
由利森林管理署 1043ろ林小班(2.6334ha)
1/5000

6次

