

(分収育林主伐販売のご案内)

米代東部森林管理署3040る3

1. 契約箇所所在地等

所在地：秋田県鹿角市十和田大湯

国有林：大湯外16国有林

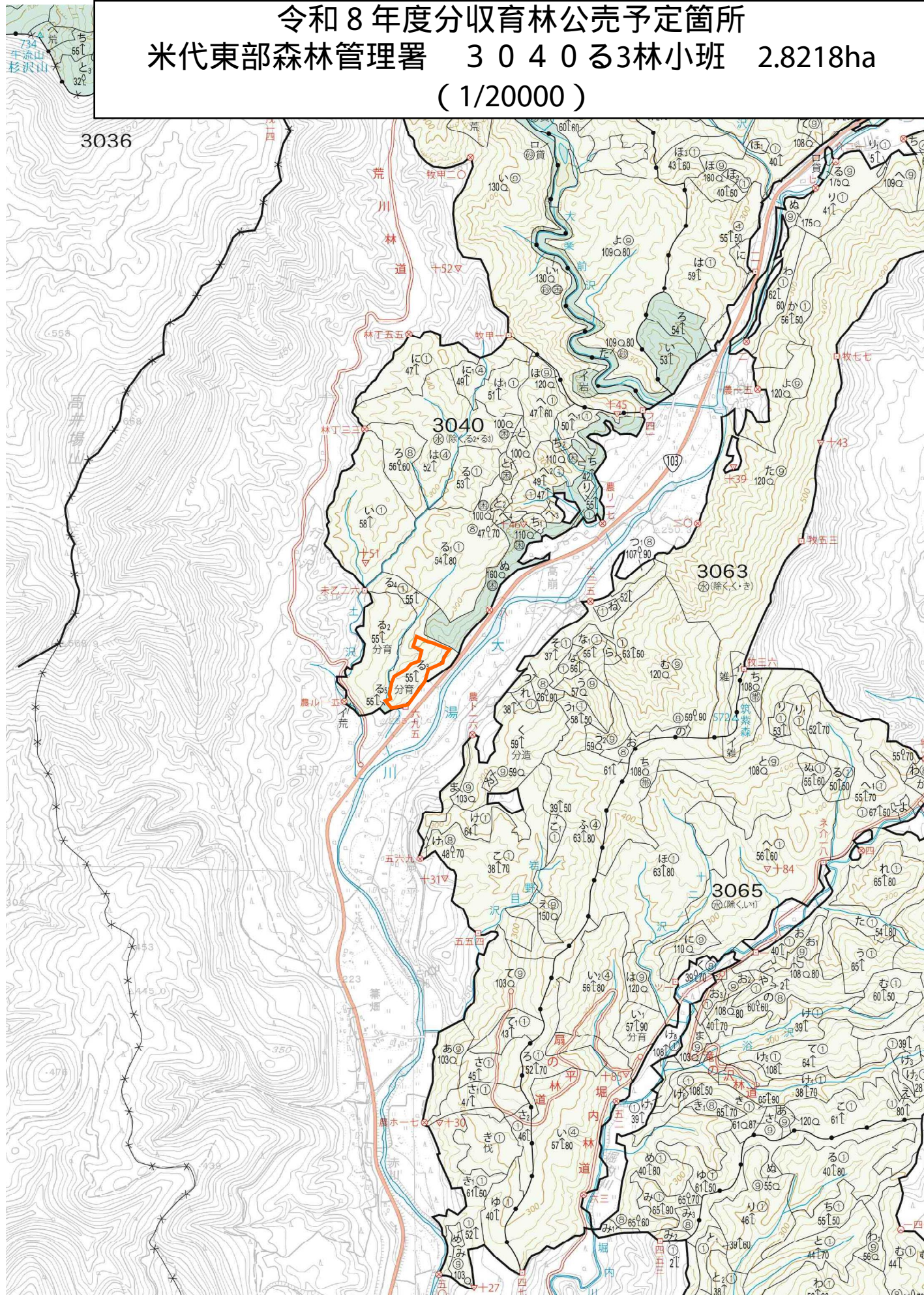
林小班：3040る3林小班

面積：2.8218ha

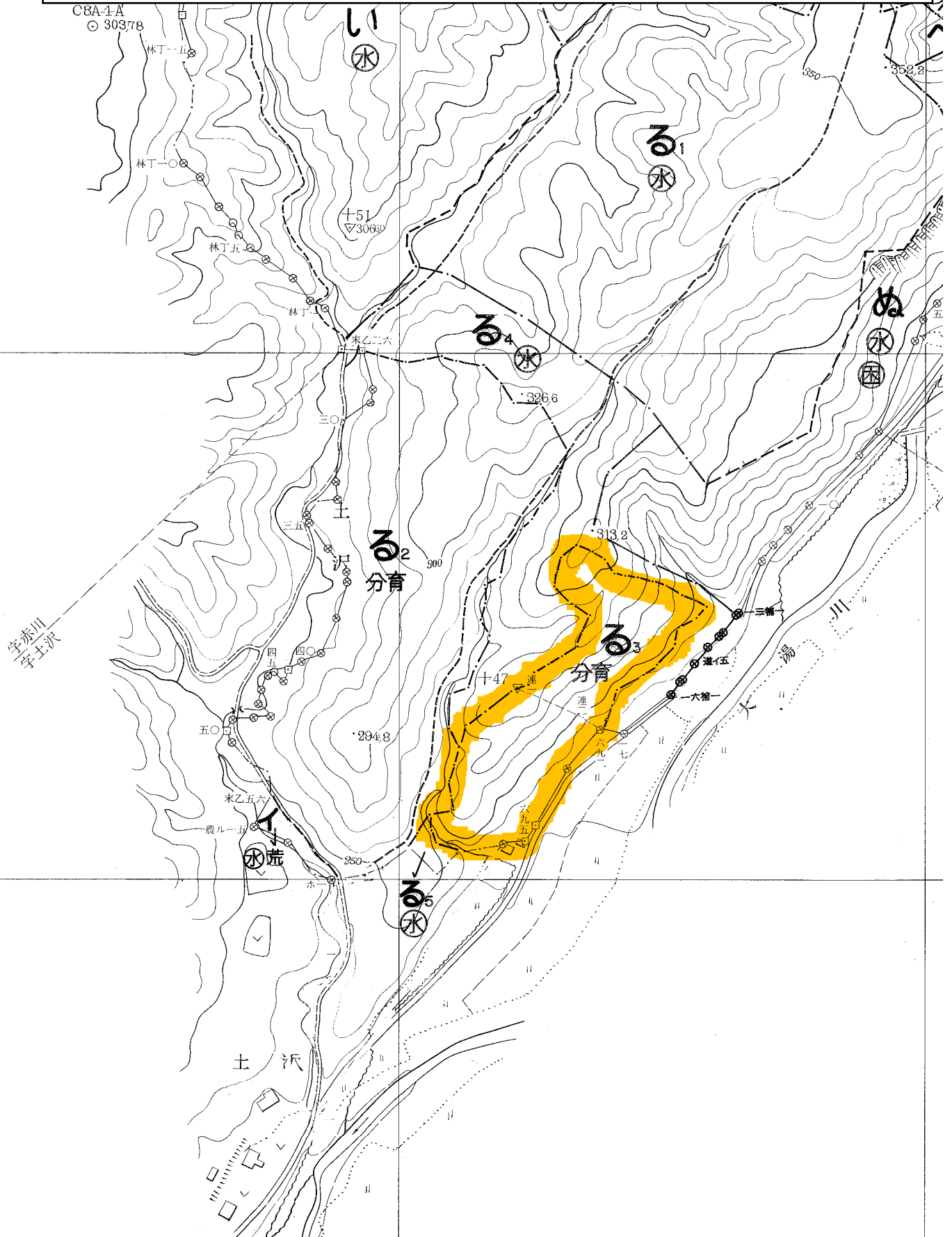
2. 森林の現況

樹種	材種	本数 (本)	材積 (m3)
秋田杉	一般材	1,927	2,704.44
秋田杉	低質材	77	2.41
針葉樹計		2,004	2,706.85
クリ	一般材	4	1.63
ミズナラ	一般材	14	8.75
ホオノキ	一般材	5	2.03
サクラ	一般材	9	4.94
トチノキ	一般材	3	1.08
その他L	一般材	13	6.81
その他L	低質材	234	15.01
広葉樹計		282	40.25
合計		2,286	2,747.10

令和8年度分収育林公売予定箇所
米代東部森林管理署 3040る3林小班 2.8218ha
(1/20000)



令和8年度分収育林公売予定箇所
米代東部森林管理署 3040る3林小班 2.8218ha
(1/5000)



別紙15

3040る3林小班(契約時40る3林小班)



写真の職員が測定しているスギは、樹高22m、
胸高直径(地上から約1.2mの位置の直径)38cmでした