

(分収育林主伐販売のご案内)

米代東部森林管理署3040る2

1. 契約箇所所在地等

所在地：秋田県鹿角市十和田大湯

国有林：大湯外16国有林

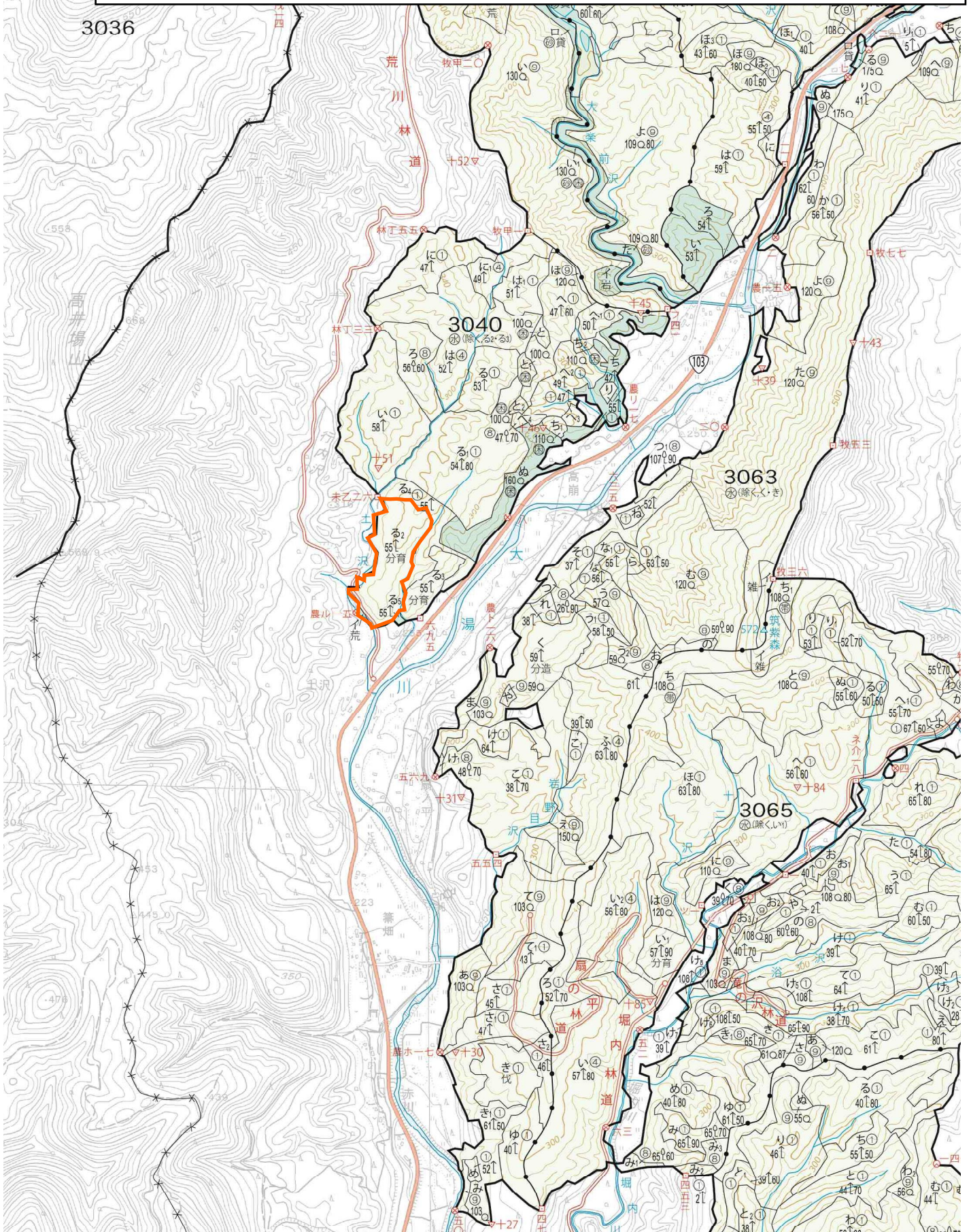
林小班：3040る2林小班

面積：8.0200ha

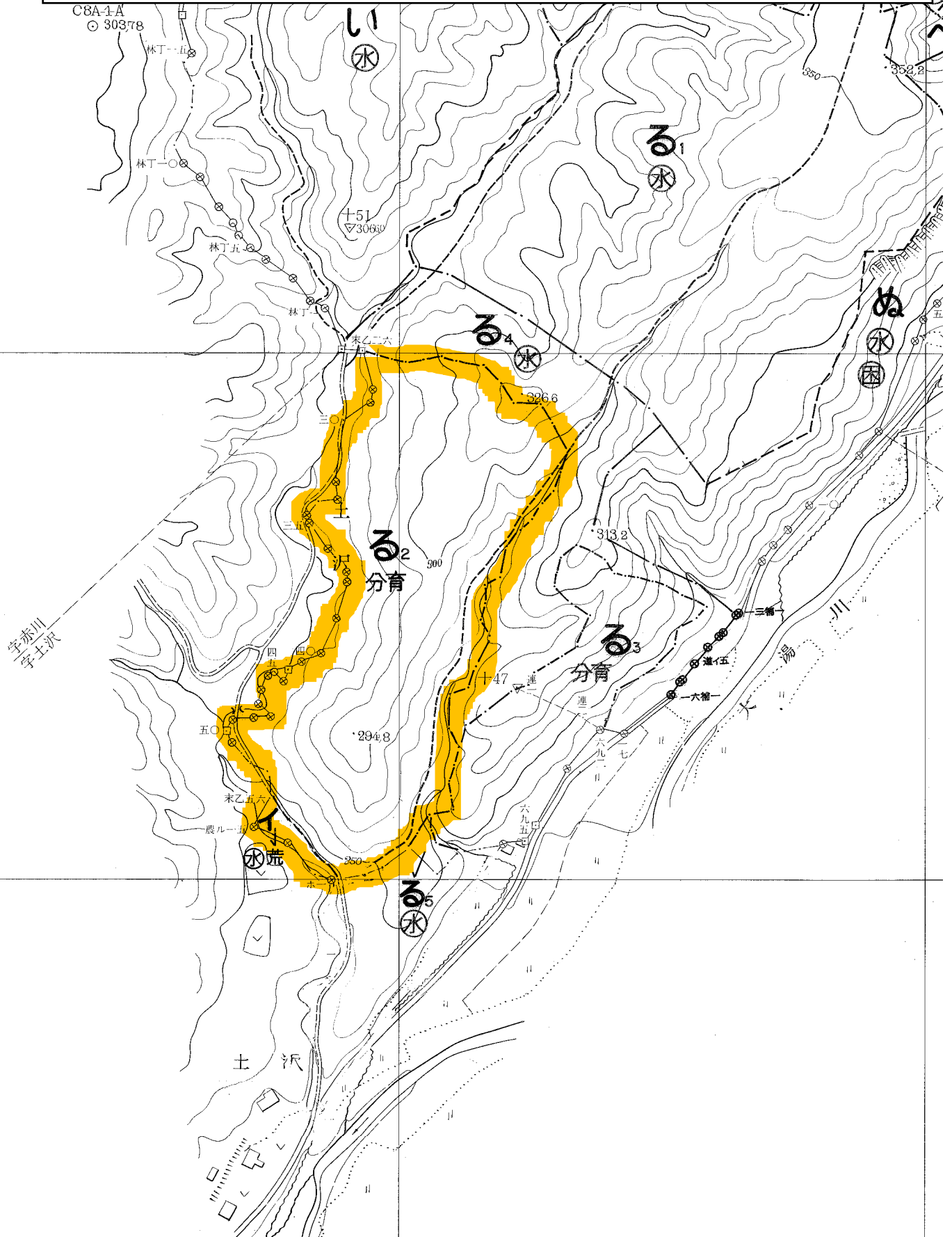
2. 森林の現況

樹種	材種	本数 (本)	材積 (m3)
秋田杉	一般材	4,576	7,455.81
スギ	低質材	20	0.34
針葉樹計		4,596	7,456.15
ミズナラ	一般材	1	0.59
サワグルミ	一般材	13	9.91
ハンノキ	一般材	1	1.91
ホオノキ	一般材	35	15.01
その他L	一般材	77	40.59
その他L	低質材	124	10.44
広葉樹計		224	68.60
合計		4,820	7,524.75

令和8年度分収育林公売予定箇所
米代東部森林管理署 3040る2林小班 8.0200ha
(1/20000)



令和8年度分収育林公売予定箇所
米代東部森林管理署 3040る2林小班 8.0200ha
(1/5000)



別紙15



3040る2林小班(契約時40る2林小班)



写真の職員が測定しているスギは、樹高24m、
胸高直径(地上から約1.2mの位置の直径)40cmでした