

(分収育林主伐販売のご案内)

米代東部森林管理署1037り2

1. 契約箇所所在地等

所在地：秋田県大館市比内町独鈷外2

国有林：炭谷沢外12国有林

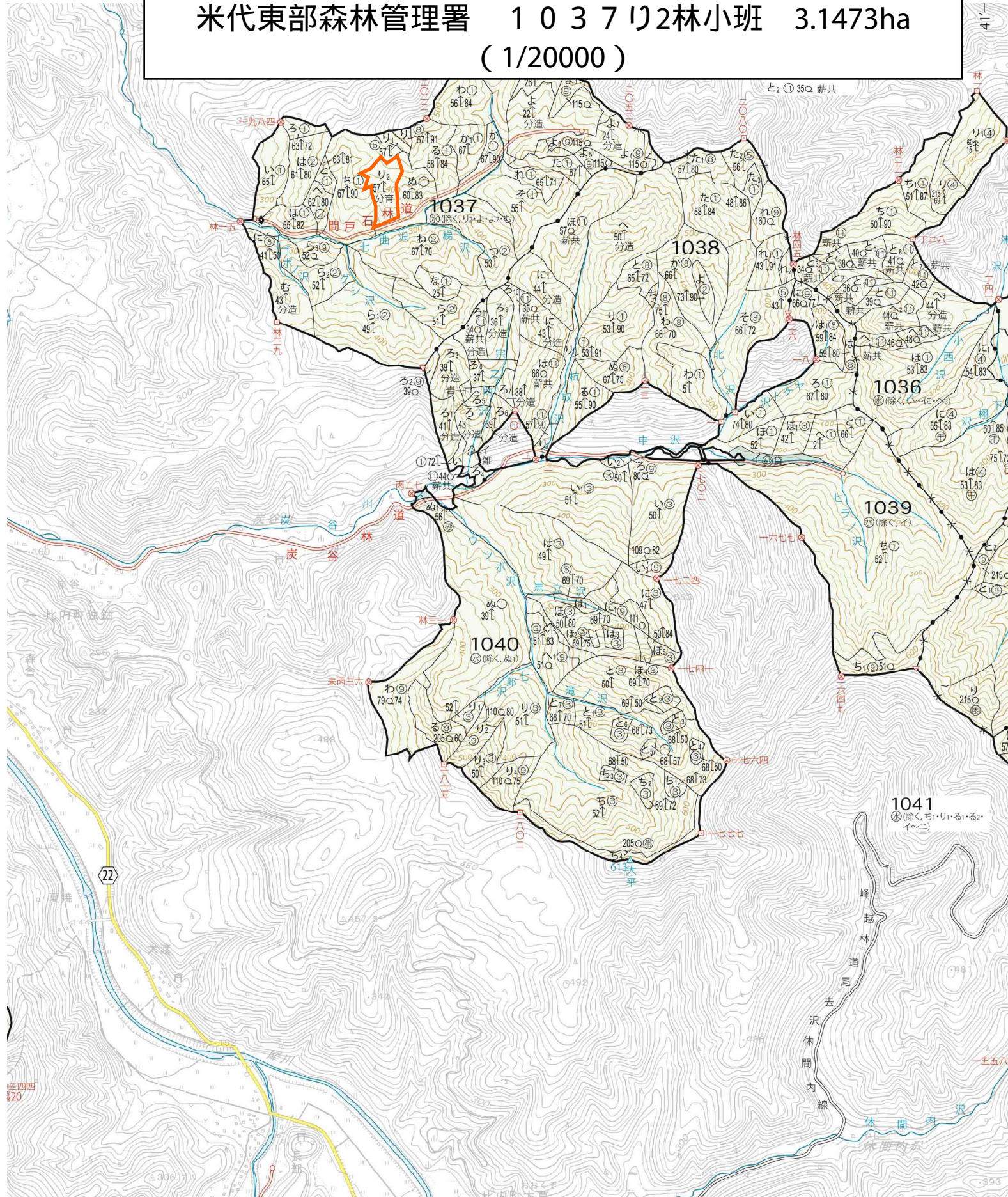
林小班：1037り2林小班

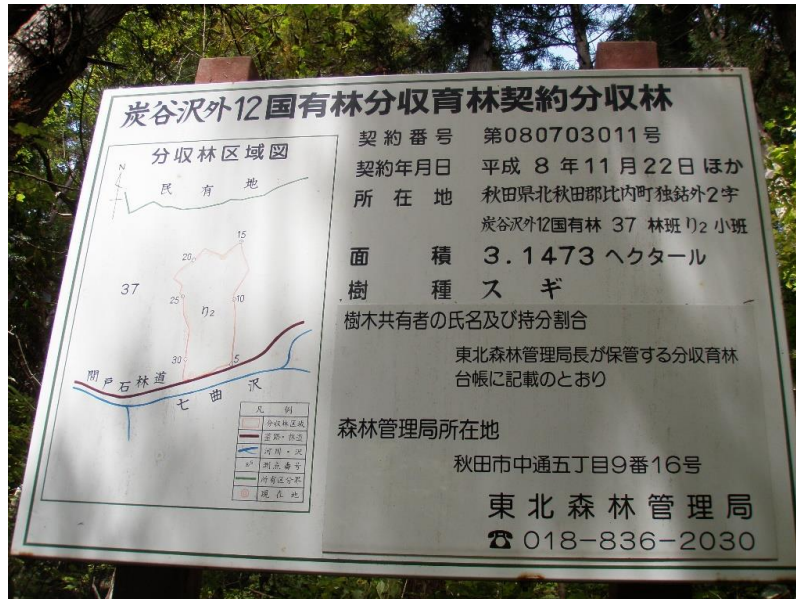
面積：3.1473ha

2. 森林の現況

樹種	材種	本数 (本)	材積 (m3)
秋田杉	一般材	2,556	2,412.94
秋田杉	低質材	174	3.66
アカマツ	一般材	109	146.99
針葉樹計		2,839	2,563.59
クリ	一般材	7	6.14
ミズナラ	一般材	40	20.34
ケヤキ	一般材	3	3.14
ホオノキ	一般材	13	7.25
サクラ	一般材	5	3.42
カエデ	一般材	1	0.39
シナノキ	一般材	1	0.89
センノキ	一般材	2	0.92
その他L	一般材	1	1.34
その他L	低質材	436	33.73
広葉樹計		509	77.56
合計		3,348	2,641.15

令和8年度分収育林公売予定箇所
米代東部森林管理署 103712林小班 3.1473ha
(1/20000)





写真の職員が測定しているスギは樹高21m胸高直径30cmでした。