

(分収育林主伐販売のご案内)

宮城北部森林管理署36と

1. 契約箇所所在地等

所在地：宮城県栗原市

国有林：切留山国有林

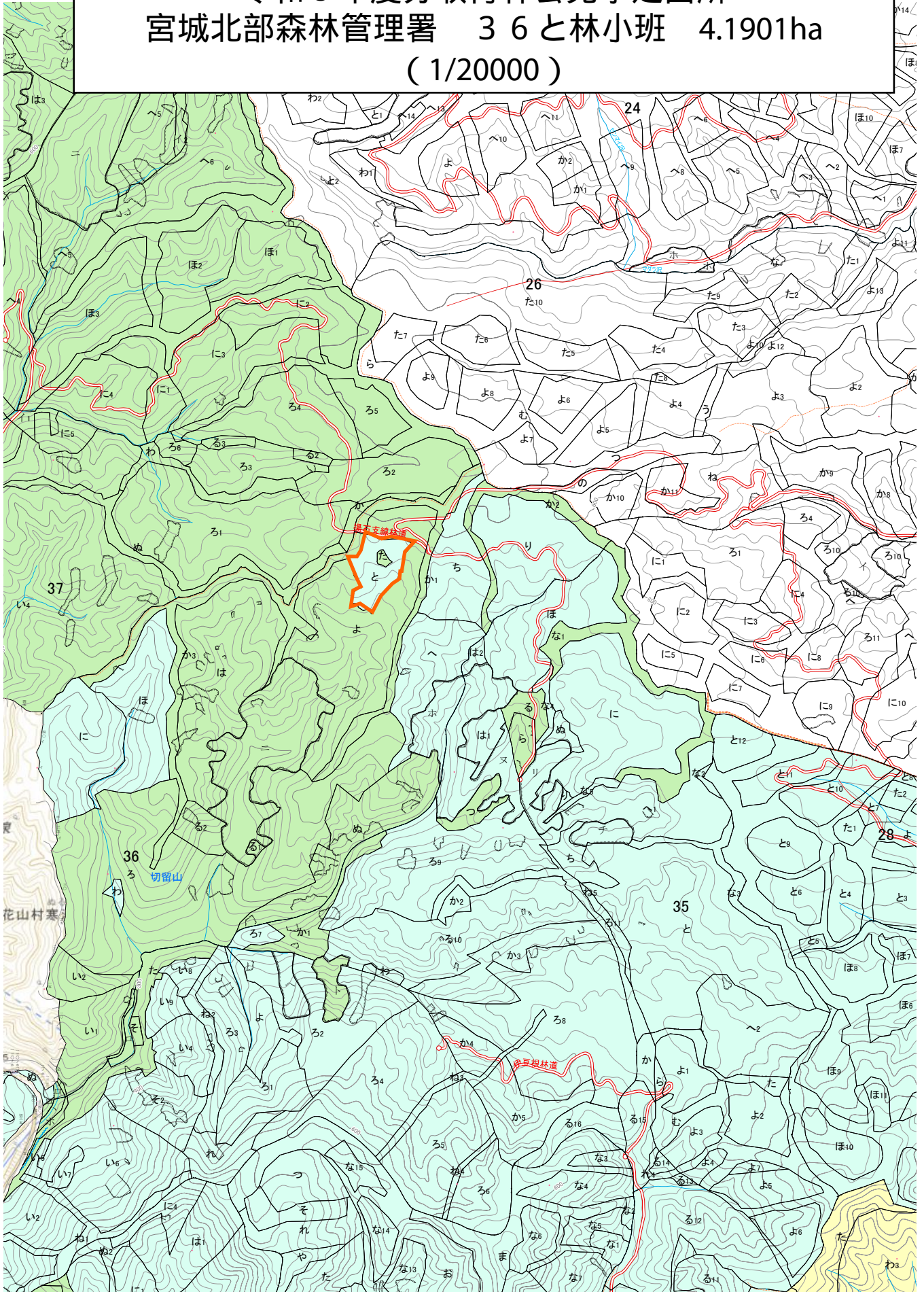
林小班：36と林小班

面積：4.1901ha

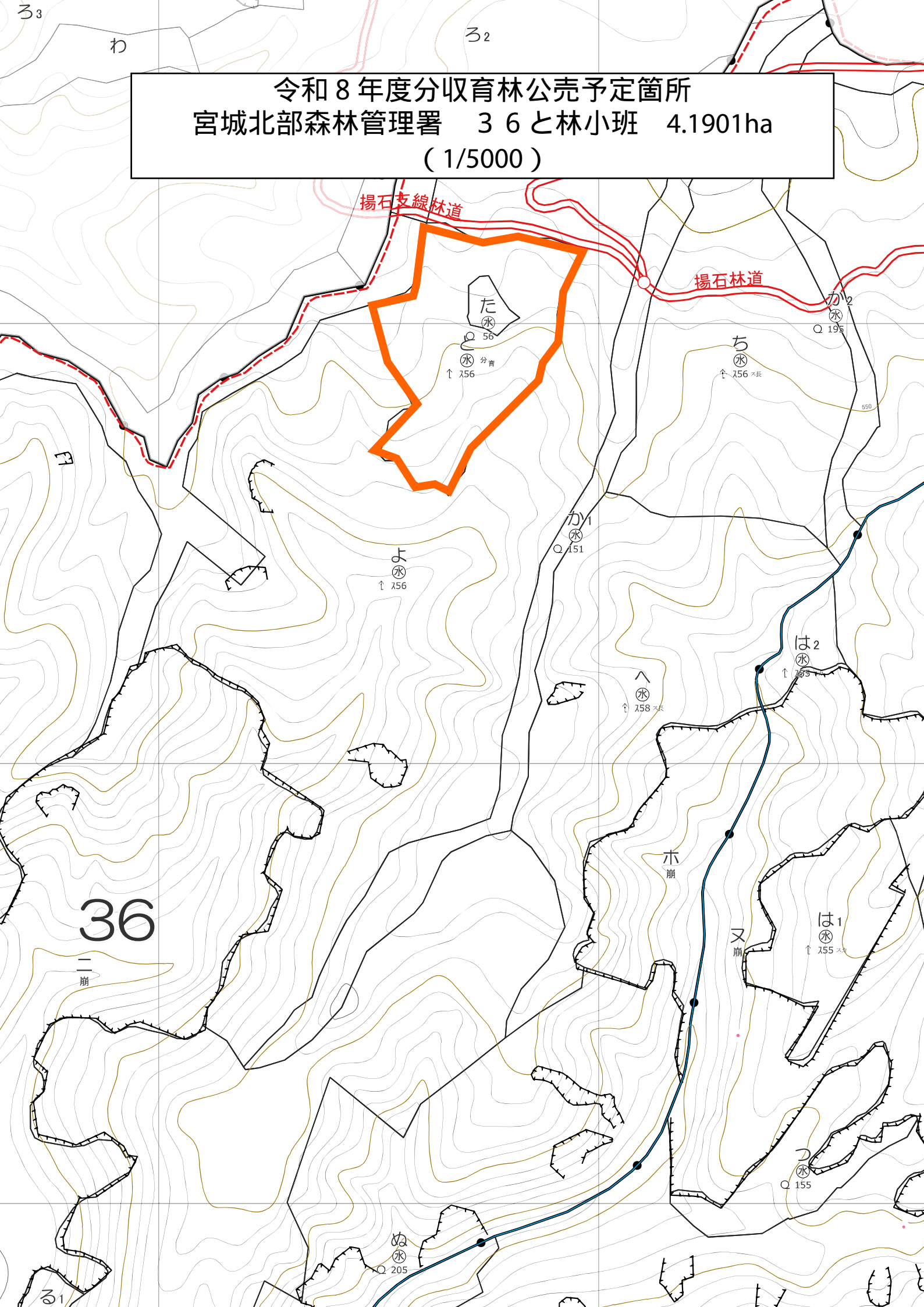
2. 森林の現況

樹種	材種	本数 (本)	材積 (m3)
スギ	一般材	2,283	2,197.73
スギ	低質材	83	6.50
カラマツ	一般材	76	47.03
カラマツ	低質材	4	0.49
針葉樹計		2,446	2,251.75
ブナ	一般材	2	0.67
ミズナラ	一般材	1	0.25
サワグルミ	一般材	31	26.59
ドロノキ	一般材	1	0.52
ミズメ	一般材	1	0.42
カツラ	一般材	1	0.68
ホオノキ	一般材	35	15.01
イタヤカエデ	一般材	1	0.54
トチノキ	一般材	6	2.66
シナノキ	一般材	2	2.17
その他L	一般材	16	7.39
その他L	低質材	1,695	56.65
広葉樹計		1,792	113.55
合計		4,238	2,365.30

令和8年度分収育林公売予定箇所
宮城北部森林管理署 36と林小班 4.1901ha
(1/20000)



令和8年度分収育林公売予定箇所
宮城北部森林管理署 36と林小班 4.1901ha
(1/5000)



36林班と小班

切留山国有林分収育林契約分収林

分収林区域図



契約番号 第030640302号
契約年月日 平成 4 年 2 月 13 日
所在地 宮城県栗原郡花山村字
切留山国有林 36 林班と小班内
面積 4,190.1 ヘクタール
樹種 スギその他
樹木共有者の氏名及び持分割合
東北森林管理局 16.18分の818
東北電力株 16.18分の8

森林管理局所在地
秋田県秋田市中通五丁目9番16号
宮城北部 東北森林管理局
(管理主体 森林管理署 ☎0229-22-2074)



写真の職員が測定しているスギは、樹高24m、胸高直径（地上から約1.2mの位置の直径）40cmでした