

(分収育林主伐販売のご案内)

宮城北部森林管理署351た1

1. 契約箇所所在地等

所在地：宮城県気仙沼市本吉町

国有林：狼巣国有林

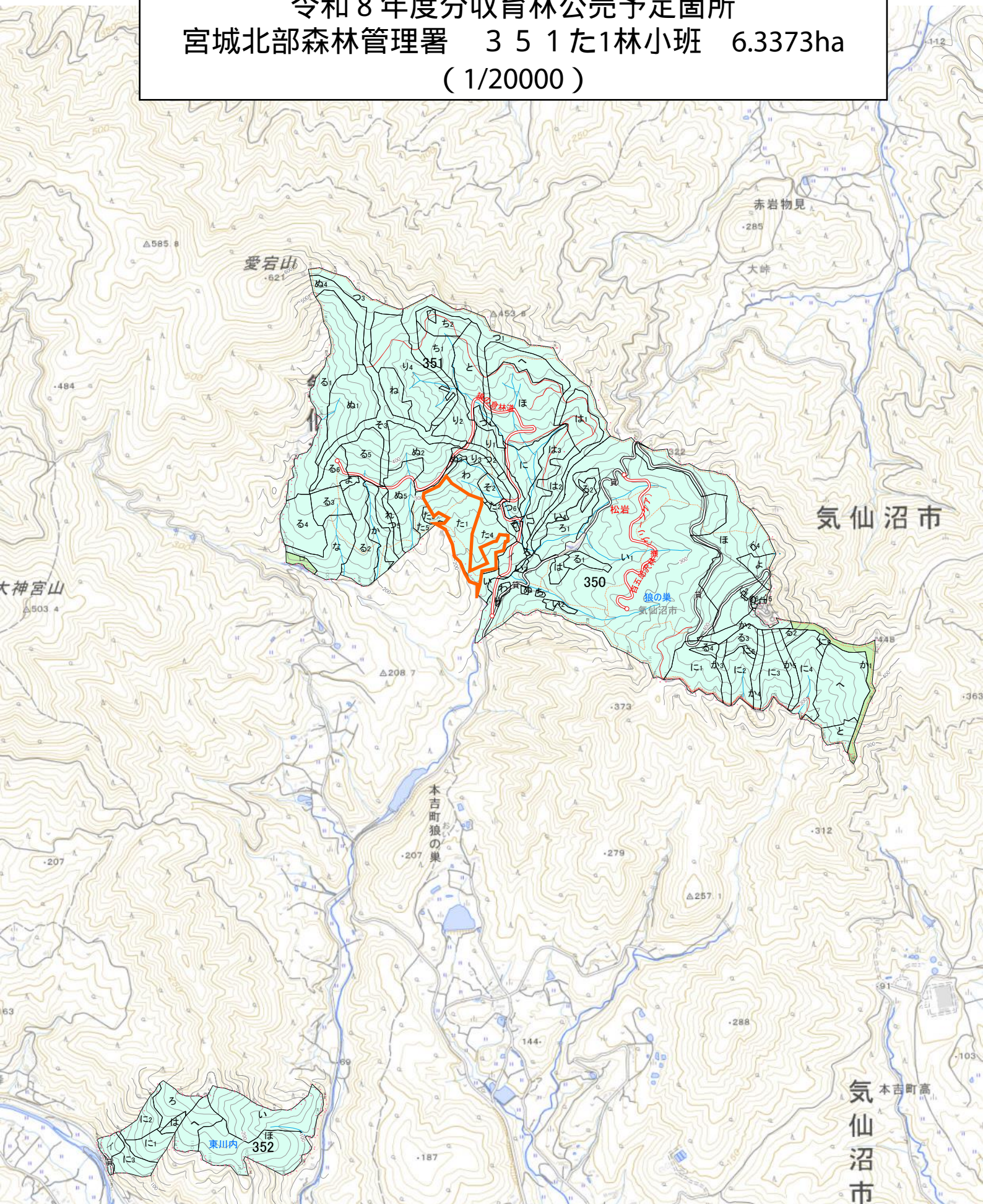
林小班：351た1林小班

面積：6.3373ha

2. 森林の現況

樹種	材種	本数 (本)	材積 (m3)
スギ	一般材	5,383	6,675.89
スギ	低質材	75	9.78
ヒノキ	一般材	7	5.33
ヒノキ	低質材	7	0.13
アカマツ	一般材	47	37.76
アカマツNA	低質材	1	0.27
針葉樹計		5,520	6,729.16
ケヤキ	一般材	1	0.46
ケヤキ	低質材	2	0.82
その他L	低質材	641	5.14
広葉樹計		644	6.42
合計		6,164	6,735.58

令和8年度分収育林公売予定箇所
宮城北部森林管理署 351た1林小班 6.3373ha
(1/20000)




351林班た1小班

狼巣国有林分収育林契約分収林

分収林区域図

契約番号 第630643056号
契約年月日 昭和63年9月7日
所在地 宮城県気仙沼市本吉町字
狼巣 国有林 351林班た1小班
面積 6,337.3 ヘクタール
樹種 スギ・その他
樹木共有者の氏名及び持分割合
東北森林管理局長が保管する分収育林
台帳に記載のとおり

東北森林
管理局所在地
秋田県秋田市中通五丁目9番16号
東北森林管理局
(管理主体 宮城北部森林管理署 ☎0229-22-2074)



写真の職員が測定している木は、樹高20m、胸高直径（地上から約1.2mの位置の直径）32cmでした