

(分収育林主伐販売のご案内)

津軽森林管理署3048ふ2

1. 契約箇所所在地等

所在地：青森県西津軽郡深浦町大字広戸

国有林：広戸山国有林

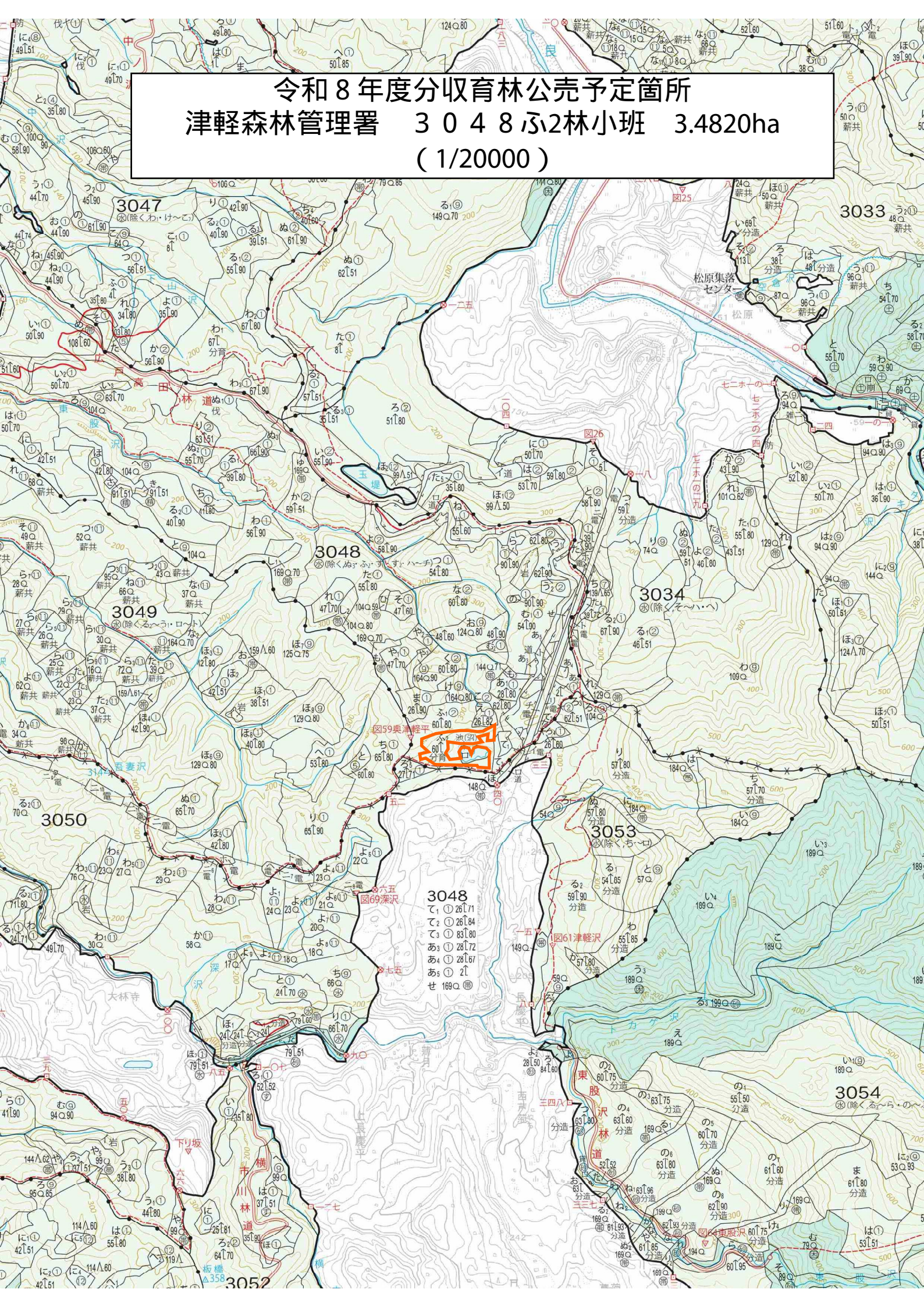
林小班：3048ふ2林小班

面積：3.4820ha

2. 森林の現況

樹種	材種	本数 (本)	材積 (m3)
スギ	一般材	2,753	2,936.24
スギ	低質材	17	0.68
ヒバ	一般材	3	3.82
カラマツ	一般材	2	1.53
アカマツ	一般材	1	1.93
ヒバNA	低質材	3	0.34
針葉樹計		2,779	2,944.54
ブナ	一般材	9	6.58
ミズナラ	一般材	1	1.22
その他L	一般材	12	5.64
その他L	低質材	100	9.79
広葉樹計		122	23.23
合計		2,901	2,967.77

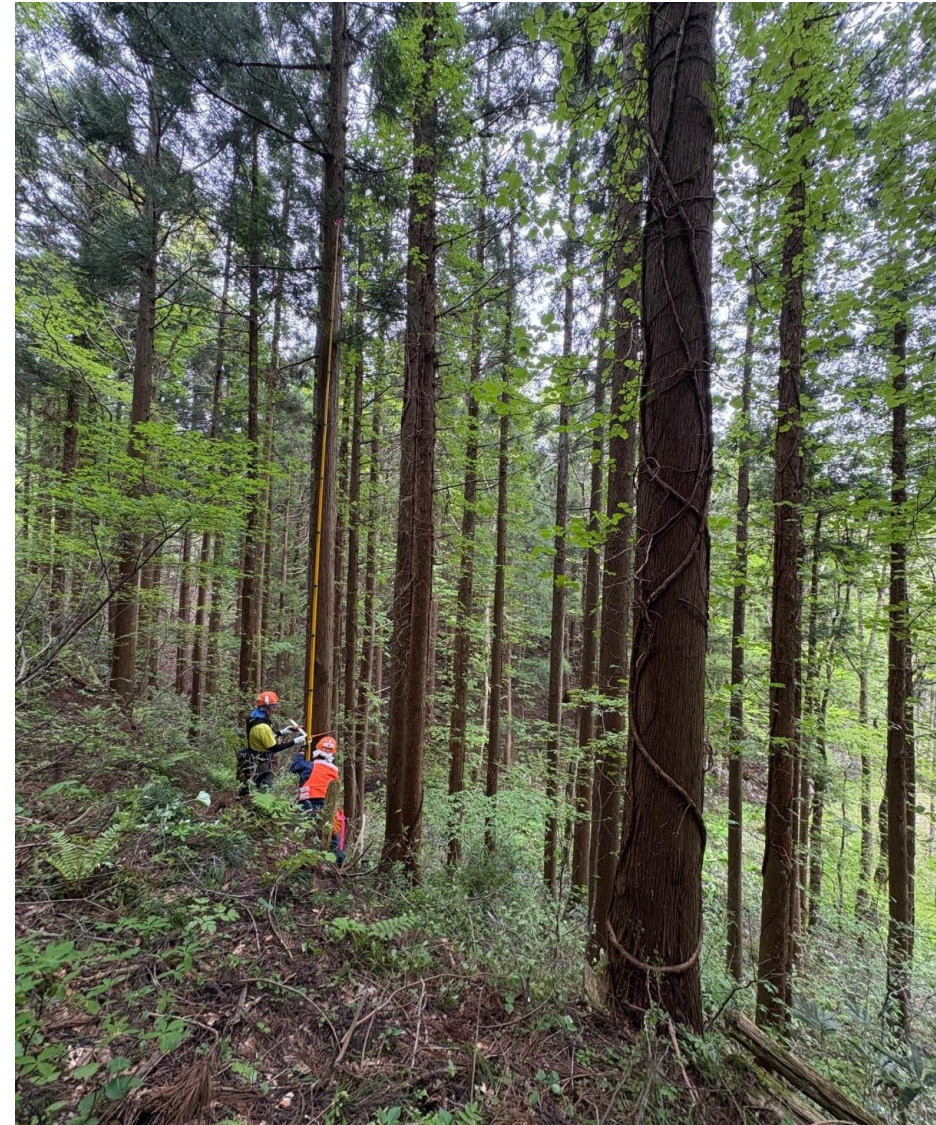
令和8年度分収育林公売予定箇所
 津軽森林管理署 3048ふ2林小班 3.4820ha
 (1/20000)



別紙16



3048ふ2林小班(48ふ1林小班)



作業員が測定しているスギは樹高21m、胸高直径(地上から約1.2mの位置の直径)32cm。