

(分収育林主伐販売のご案内)

## 津軽森林管理署3110ち1外

### 1. 契約箇所所在地等

所在地：青森県西津軽郡深浦町大字岩崎

国有林：東岩崎国有林

林小班：3110ち1、ち2林小班

面積：3.9000ha

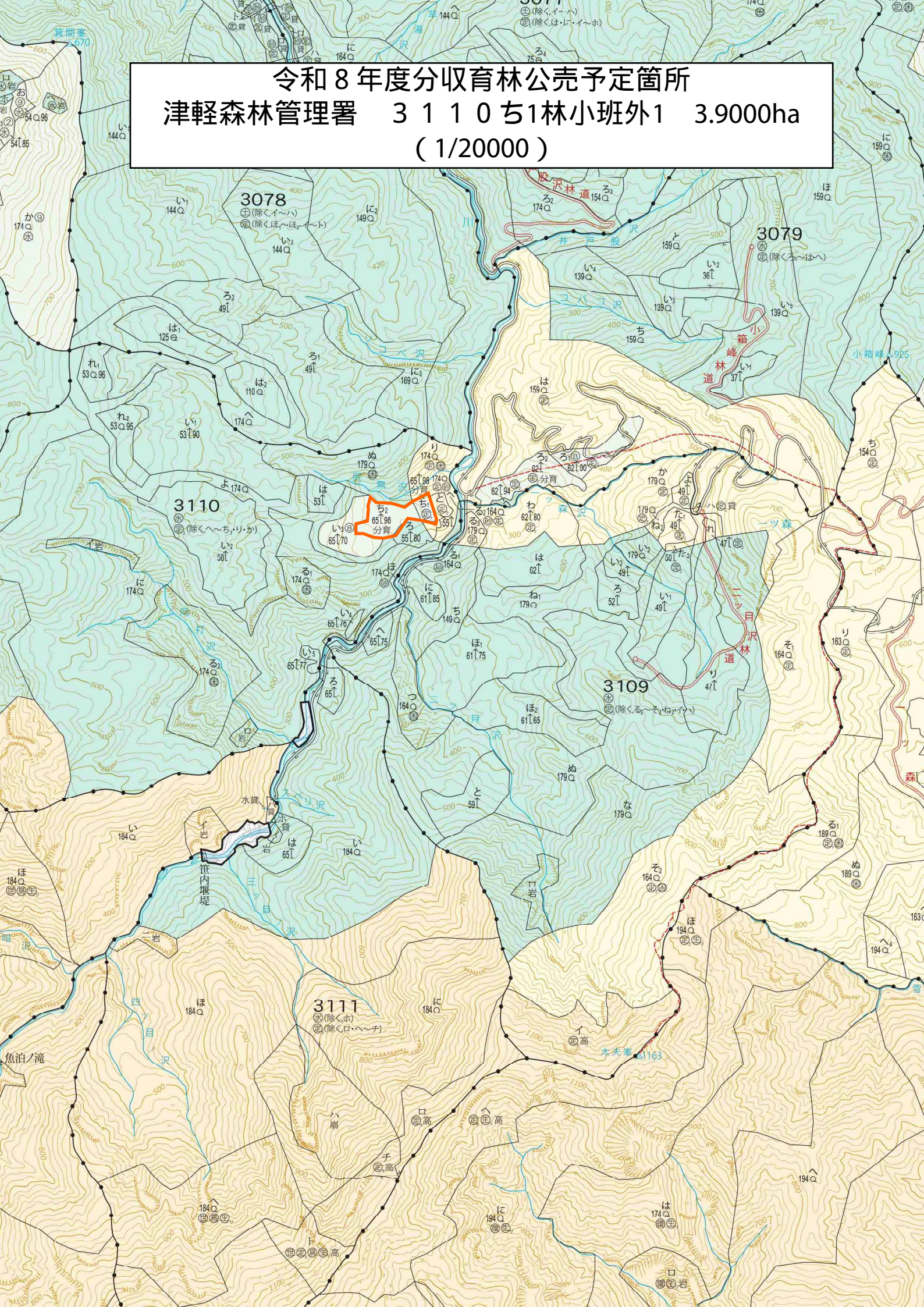
### 2. 森林の現況

樹種	材種	本数 (本)	材積 (m3)
スギ	一般材	598	691.14
スギ	低質材	27	0.59
針葉樹計		625	691.73
ブナ	一般材	1	0.46
クリ	一般材	1	0.27
その他L	低質材	79	1.98
広葉樹計		81	2.71
合計		706	694.44

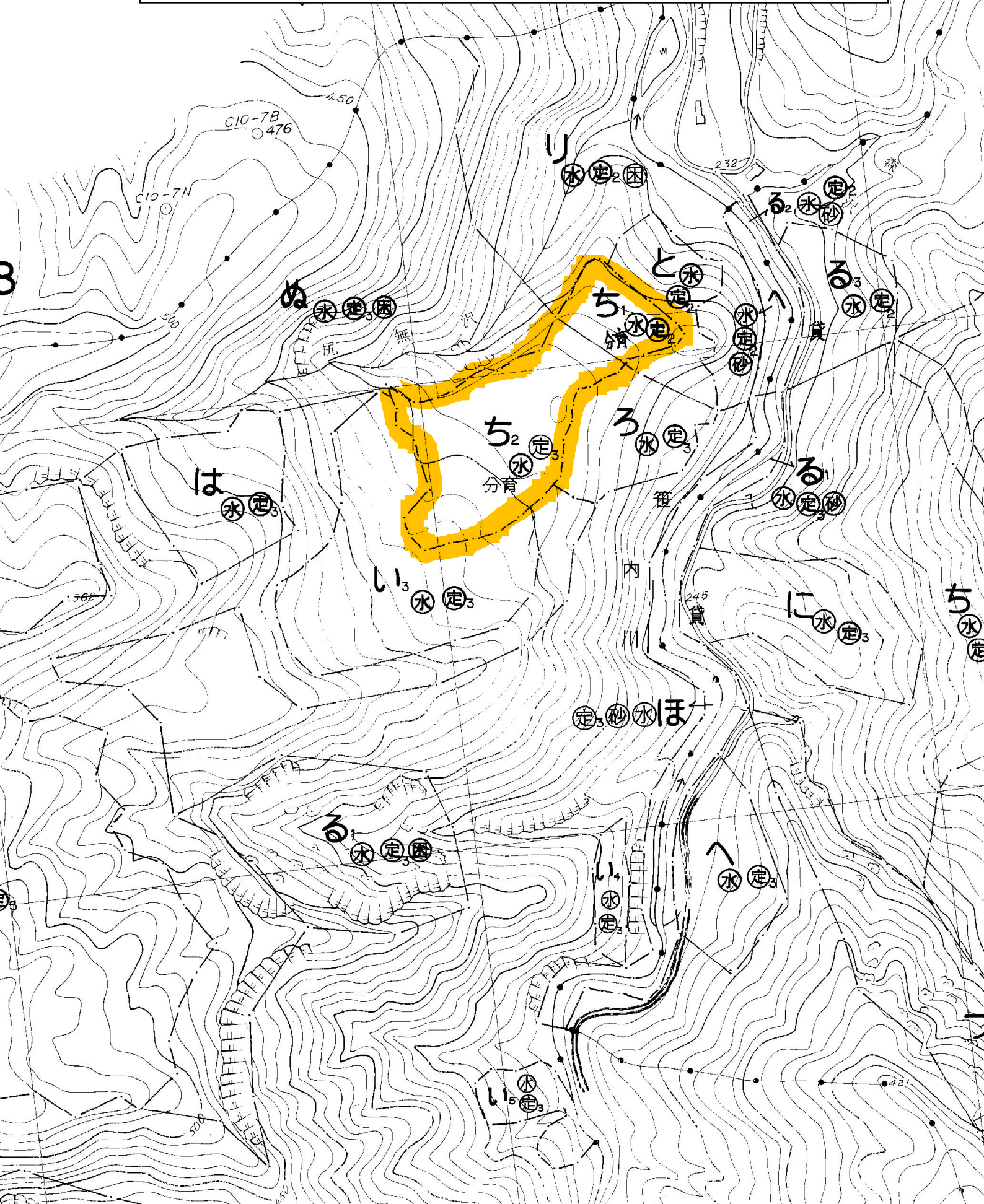
### 3. 位置図



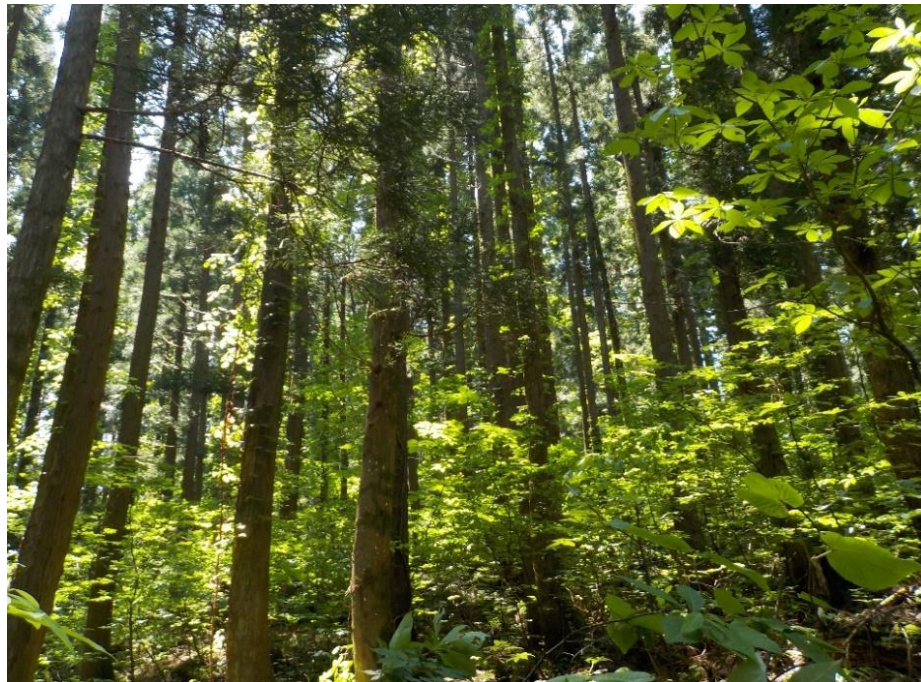
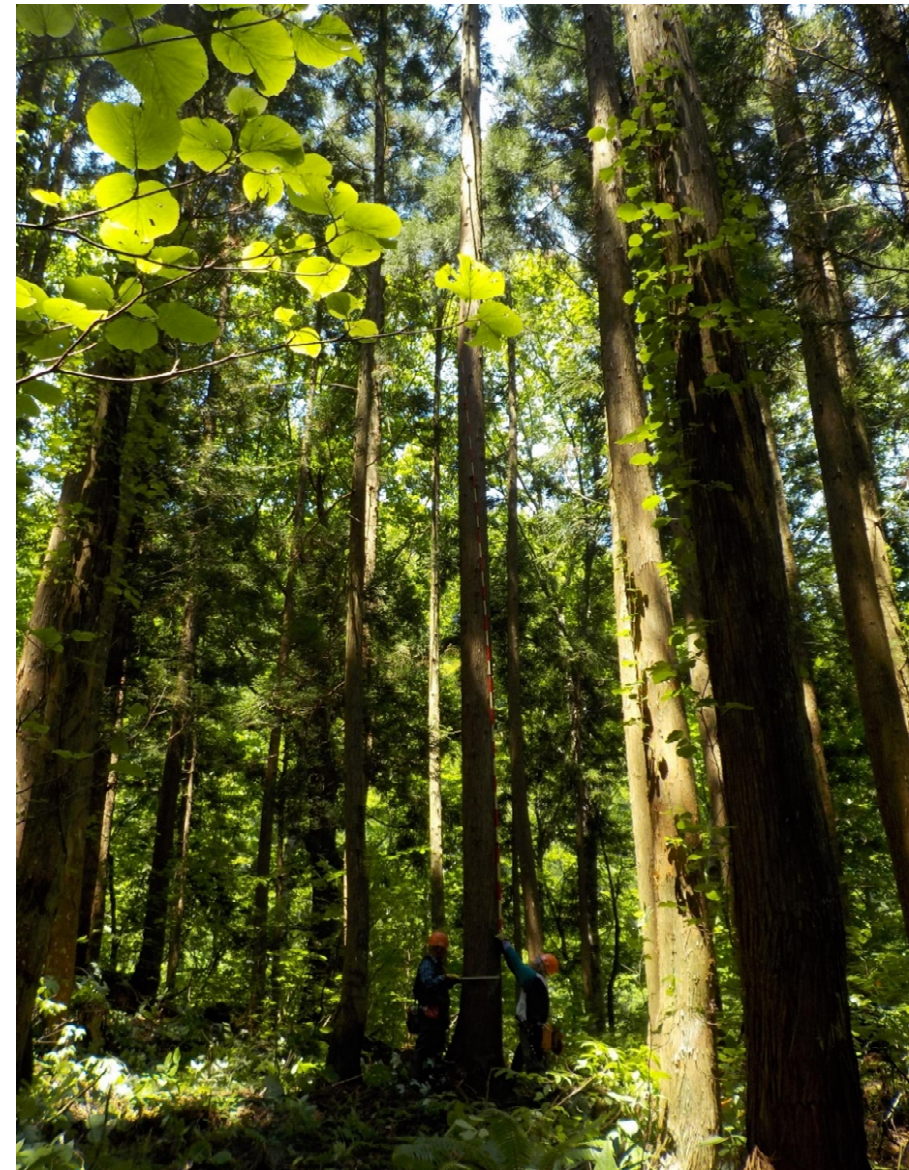
令和 8 年度分収育林公売予定箇所  
津軽森林管理署 3 1 1 0 ち1林小班外1 3.9000ha  
( 1/20000 )



令和8年度分収育林公売予定箇所  
津軽森林管理署 3110ち1林小班外1 3.9000ha  
(1/5000)



# 3110ち1・ち2林小班(契約時:110い1・ち林小班)



写真の職員が測定しているスギは、樹高18m、  
胸高直径(地上から約1.2mの位置の直径)32cmでした