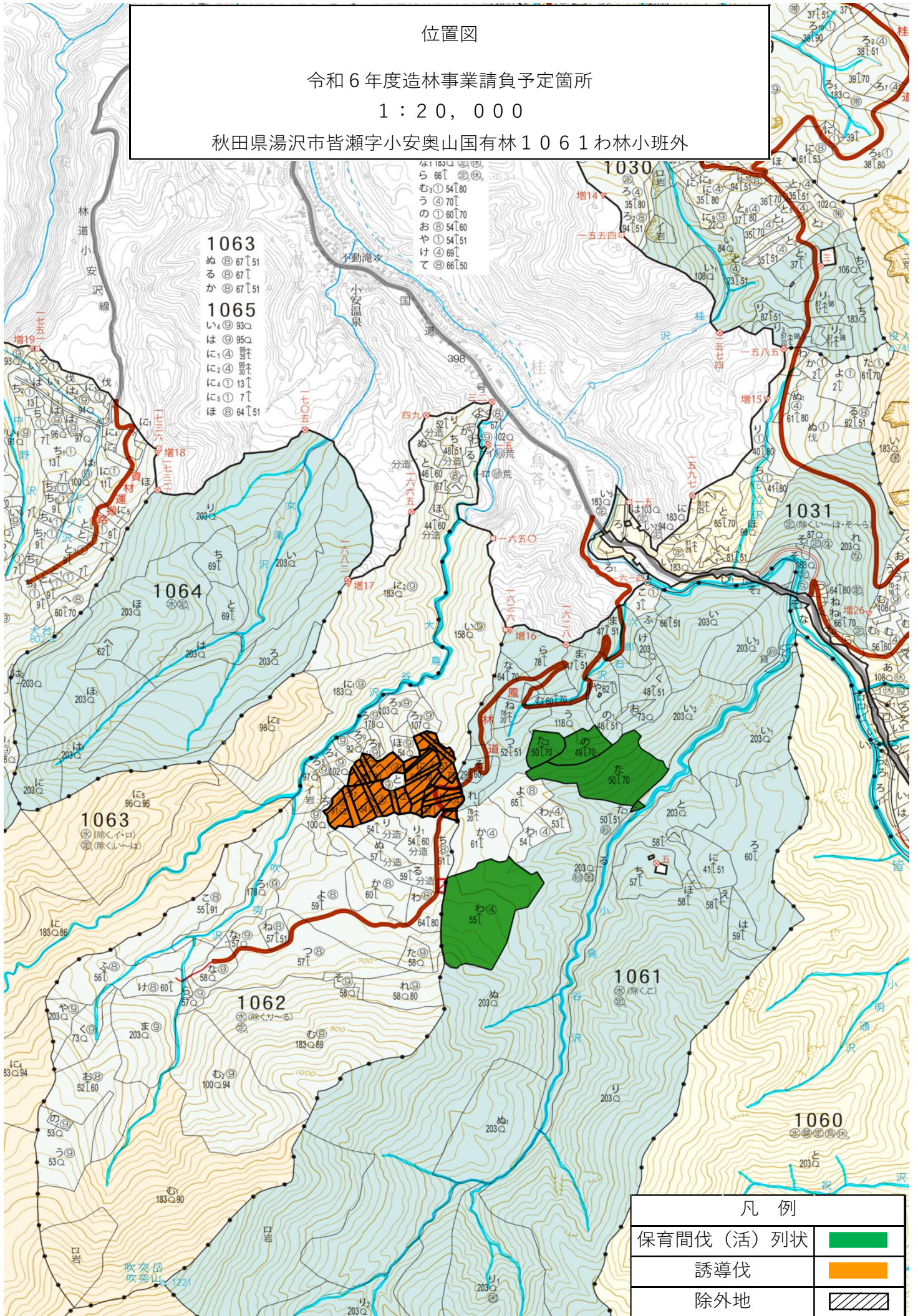


位置図

令和6年度造林事業請負予定箇所

1 : 20,000

秋田県湯沢市皆瀬字小安奥山国有林1061わ林小班外

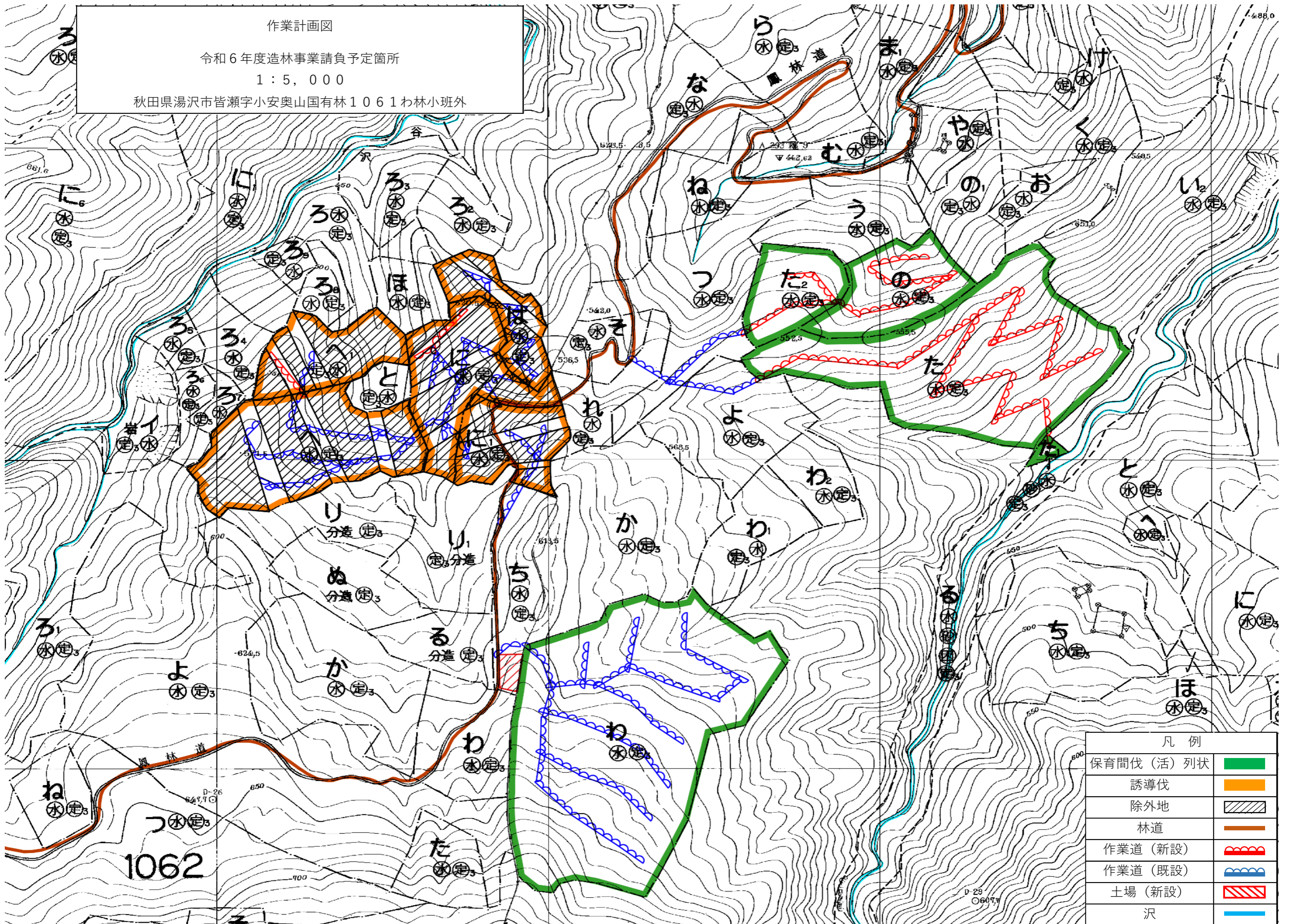


作業計画図

令和6年度造林事業請負予定箇所

1:5,000

秋田県湯沢市皆瀬字小安奥山国有林1061わ林小班外



凡例	
保育間伐(活)列状	
誘導伐	
除外地	
林道	
作業道(新設)	
作業道(既設)	
土場(新設)	
沢	

1062

D-29  
06077