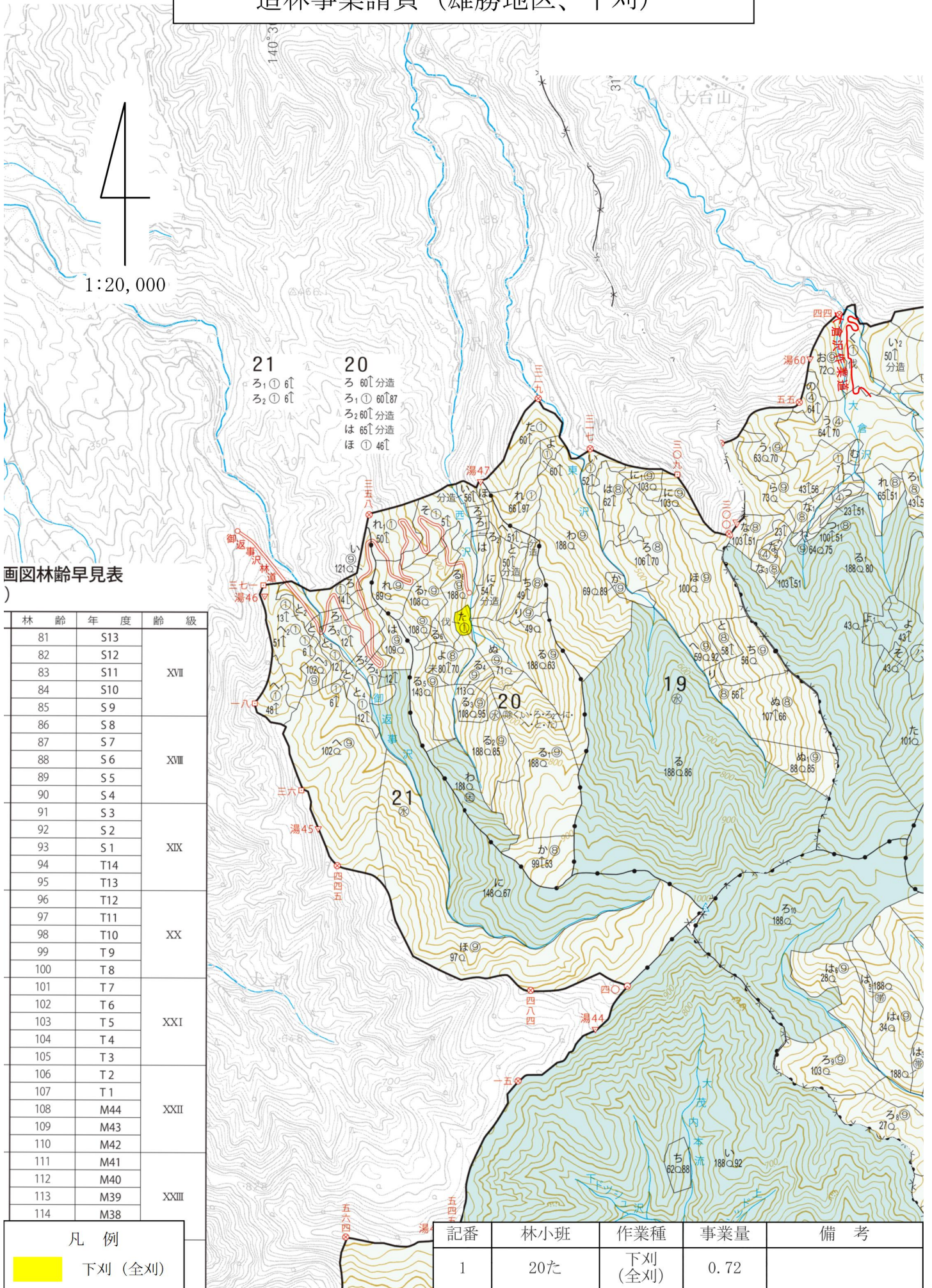


◎ 下列条件因子表

記入 番号	林小班	面積 (ha)	人 力 機 械 別 人力-1 機械-2	経過年数 植生密度 1~2年-1 3~4年-2 5年上-3	植生混入 割 合 疎-1 中-2 密-3	傾 斜 緩-1 中-2 急-3	通 勤	
							人 員 輸 送 車 片道距離 (km)	徒歩往復 所要時間 (分)
1	20た	0.72	2	2	2	2	13.3	10
2	23る	0.75	2	2	2	1	14.3	100
3	23そ	3.14	2	1	2	2	14.3	15
4	24に	0.34	2	3	2	1	14.7	15
5	24と	1.31	2	2	2	2	14.8	30
6	24か	1.08	2	3	2	1	14.3	5
7	25へ	1.09	2	1	2	2	14.8	60
8	25と	2.06	2	1	2	2	14.8	35
9	25ち	0.92	2	1	2	2	14.8	20
10	25よ内	1.54	2	2	1	2	14.5	10
11	25よ2	0.75	2	2	1	2	14.5	25
12	26つ	1.67	2	2	2	2	14.7	15
13	27い	1.19	2	2	2	2	16.3	25
14	28ね	2.76	2	2	2	1	20.0	40
15	28う内	1.69	2	2	2	2	20.5	20
16	28お内	2.47	2	2	2	2	20.5	20
17	29ぬ内	0.44	2	2	2	2	17.7	20
18	29る1	0.95	2	3	2	2	17.3	25
19	30い	0.75	2	2	1	2	18.0	20
20	30ろ	0.94	2	2	2	2	18.0	30
21	30は	0.98	2	2	2	2	18.0	20
22	30に	0.38	2	2	2	2	18.0	20
23	30ほ	1.01	2	2	2	2	18.0	25
24	65は	4.74	2	1	2	1	12.2	15
25	65ち	2.05	2	2	2	2	13.0	10
26	70ね	4.87	2	1	2	1	10.4	25
27	73わ内	0.70	2	2	2	2	5.4	30
28	73や1内	2.60	2	2	2	2	7.3	20
29	73こ内	0.21	2	2	2	2	7.5	10
30	73え内	0.58	2	2	2	2	7.7	15



# 位置図 造林事業請負 (雄勝地区、下刈)



図林齢早見表

林 齢	年 度	齢 級
81	S13	XVII
82	S12	
83	S11	
84	S10	
85	S9	
86	S8	XVIII
87	S7	
88	S6	
89	S5	
90	S4	XIX
91	S3	
92	S2	
93	S1	
94	T14	
95	T13	XX
96	T12	
97	T11	
98	T10	
99	T9	
100	T8	XXI
101	T7	
102	T6	
103	T5	
104	T4	
105	T3	XXII
106	T2	
107	T1	
108	M44	
109	M43	
110	M42	XXIII
111	M41	
112	M40	
113	M39	
114	M38	

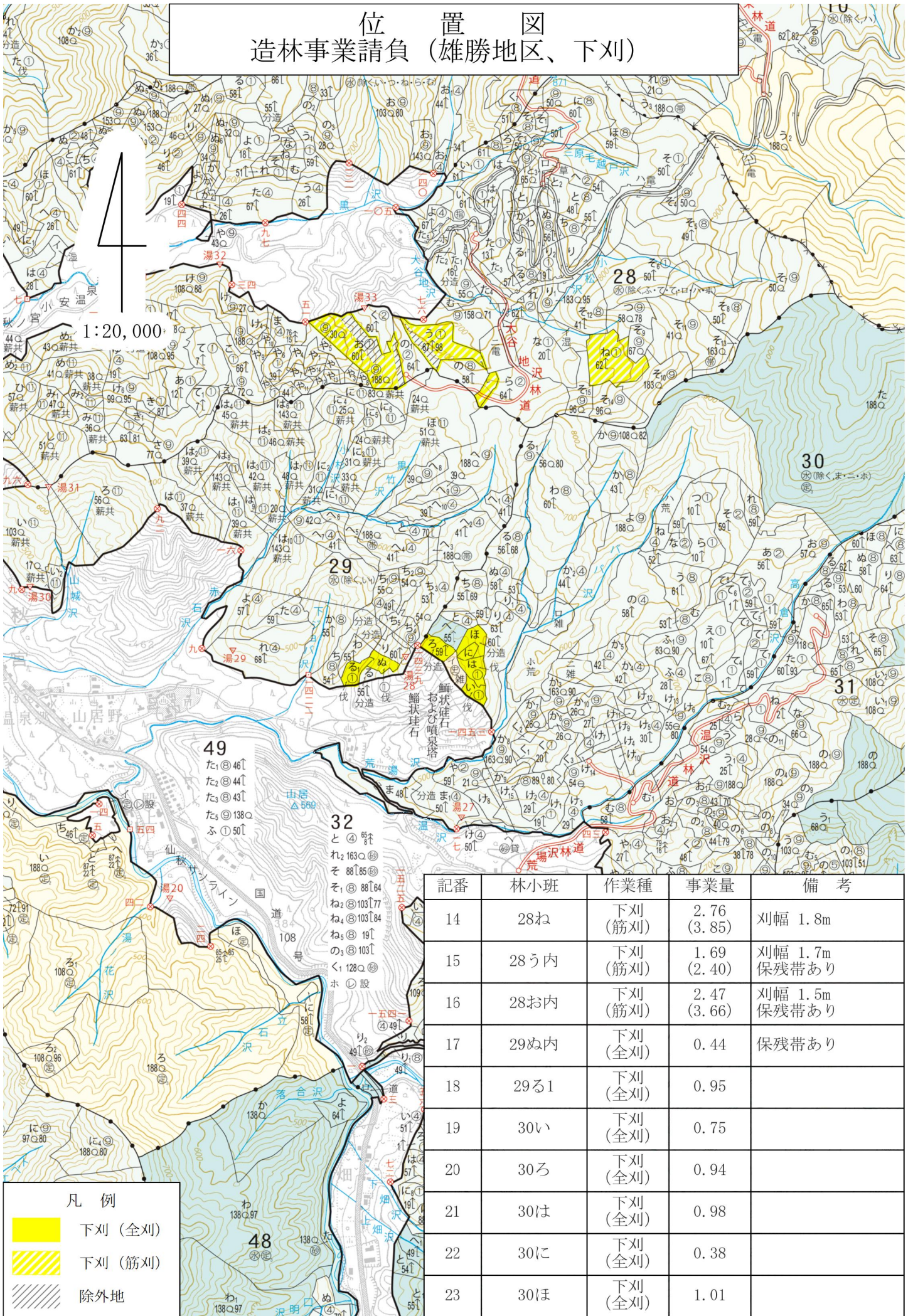
凡 例

下刈 (全刈)

記番	林小班	作業種	事業量	備考
1	20た	下刈 (全刈)	0.72	

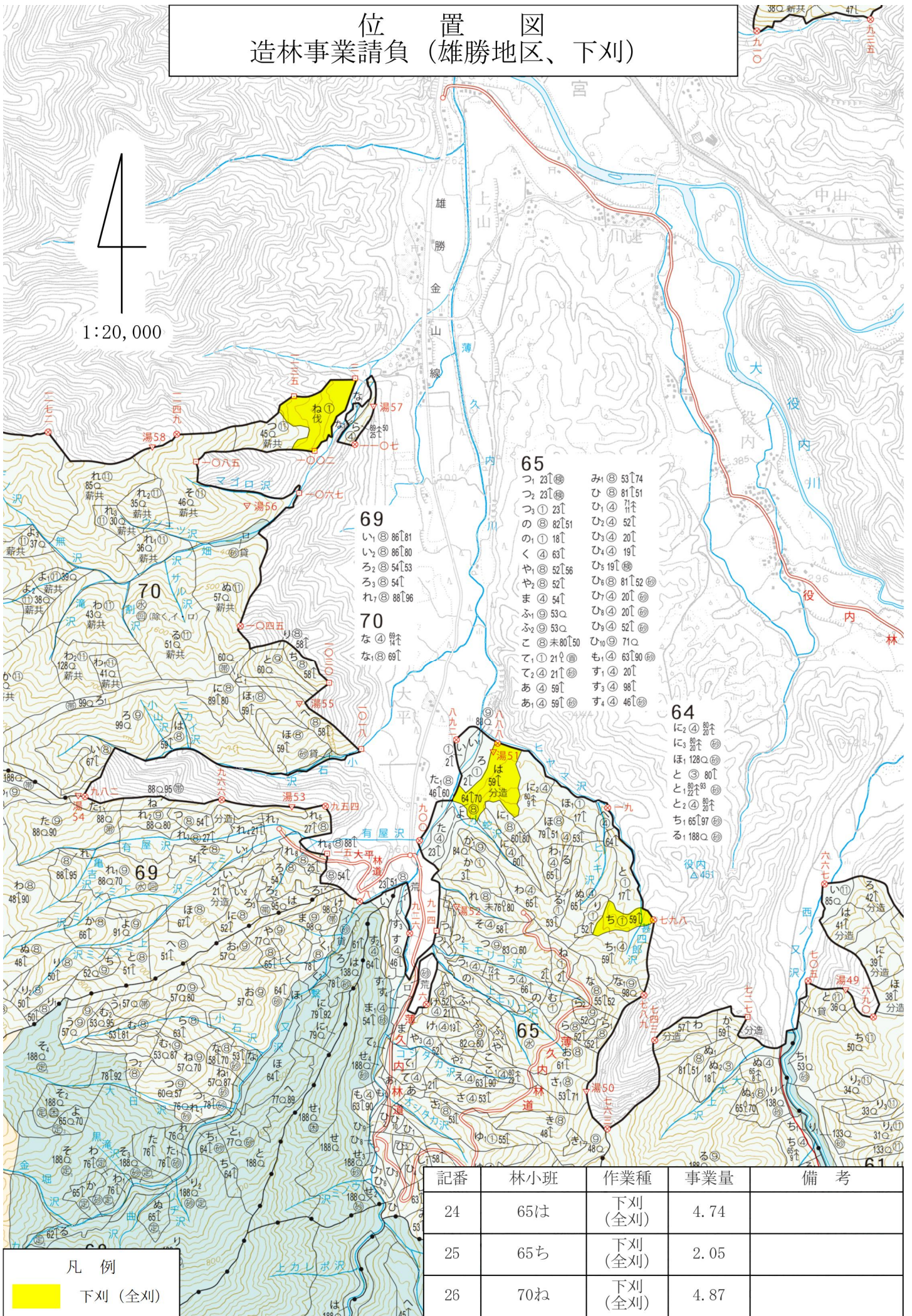


# 位置図 造林事業請負 (雄勝地区、下刈)



記番	林小班	作業種	事業量	備考
14	28ね	下刈 (筋刈)	2.76 (3.85)	刈幅 1.8m
15	28う内	下刈 (筋刈)	1.69 (2.40)	刈幅 1.7m 保残帯あり
16	28お内	下刈 (筋刈)	2.47 (3.66)	刈幅 1.5m 保残帯あり
17	29ぬ内	下刈 (全刈)	0.44	保残帯あり
18	29る1	下刈 (全刈)	0.95	
19	30い	下刈 (全刈)	0.75	
20	30ろ	下刈 (全刈)	0.94	
21	30は	下刈 (全刈)	0.98	
22	30に	下刈 (全刈)	0.38	
23	30ほ	下刈 (全刈)	1.01	

# 位置図 造林事業請負（雄勝地区、下刈）



1:20,000

凡例

下刈（全刈）

- 69**

  - い、③ 86181
  - い、③ 86180
  - ろ、③ 54153
  - ろ、③ 541
  - れ、③ 88196

**70**

  - な、④ 88
  - な、③ 69

**65**

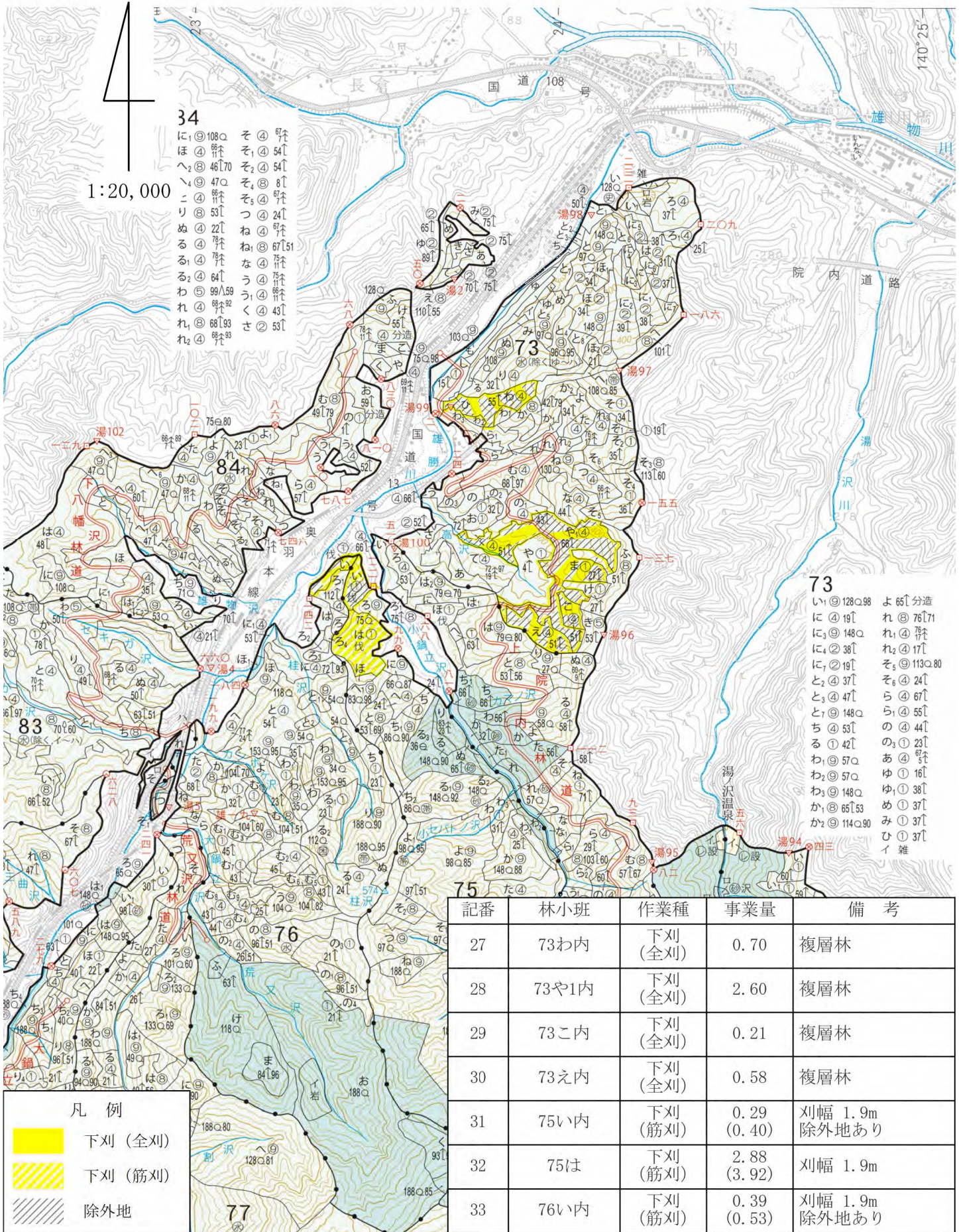
  - つ、③ 23
  - つ、③ 23
  - の、③ 82151
  - の、① 18
  - く、④ 63
  - や、③ 52156
  - や、③ 52
  - ま、④ 54
  - ふ、③ 53
  - ふ、③ 53
  - こ、③ 末80150
  - て、① 21
  - て、④ 21
  - あ、④ 59
  - あ、④ 59
  - み、③ 53174
  - ひ、③ 81151
  - ひ、④ 71
  - ひ、④ 52
  - ひ、④ 20
  - ひ、④ 19
  - ひ、③ 19
  - ひ、③ 81152
  - ひ、④ 20
  - ひ、④ 20
  - ひ、④ 20
  - ひ、④ 71
  - も、④ 63190
  - す、④ 20
  - す、④ 98
  - す、④ 46

**64**

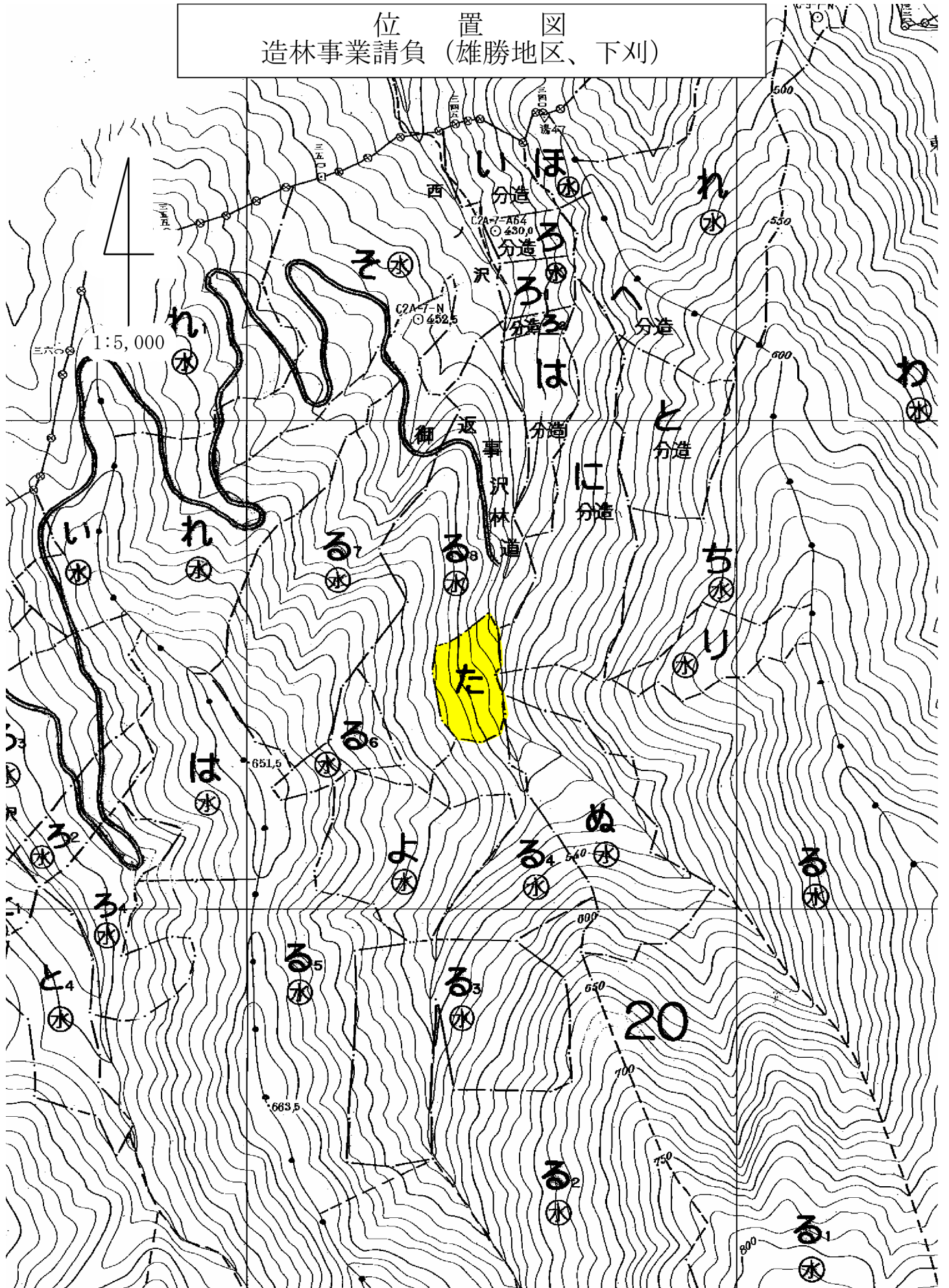
  - に、④ 88
  - に、④ 88
  - ほ、④ 128
  - と、③ 80
  - と、④ 88
  - ち、④ 88
  - ち、④ 65197
  - る、④ 188

記番	林小班	作業種	事業量	備考
24	65は	下刈 (全刈)	4.74	
25	65ち	下刈 (全刈)	2.05	
26	70ね	下刈 (全刈)	4.87	

# 位置図 造林事業請負（雄勝地区、下刈）



# 位置図 造林事業請負 (雄勝地区、下刈)

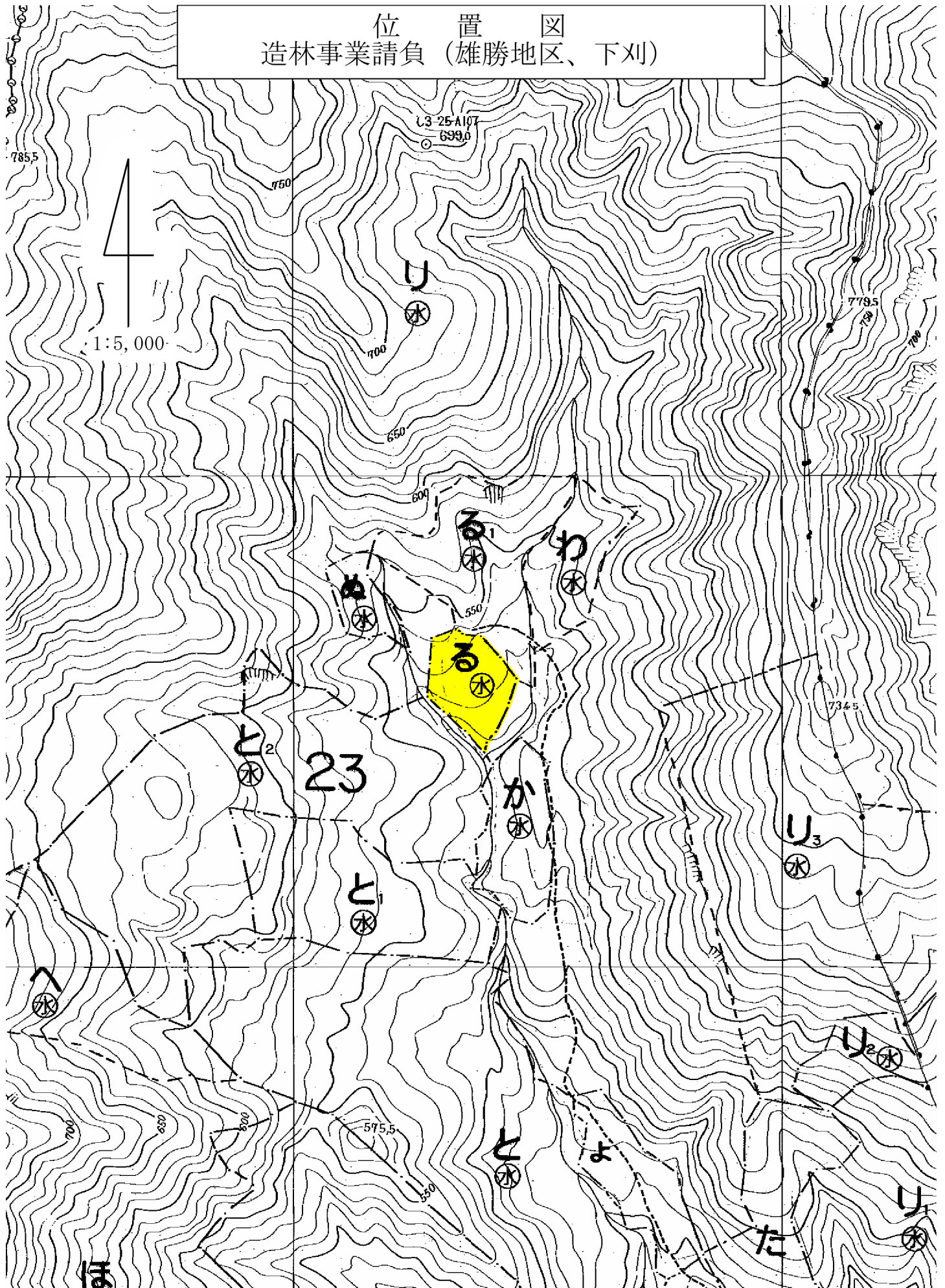


凡 例
<div style="display: inline-block; width: 20px; height: 10px; background-color: yellow; border: 1px solid black;"></div> 下刈 (全刈)

記番	林小班	作業種	事業量	備考
1	20た	下刈 (全刈)	0.72	



位置図  
造林事業請負 (雄勝地区、下刈)

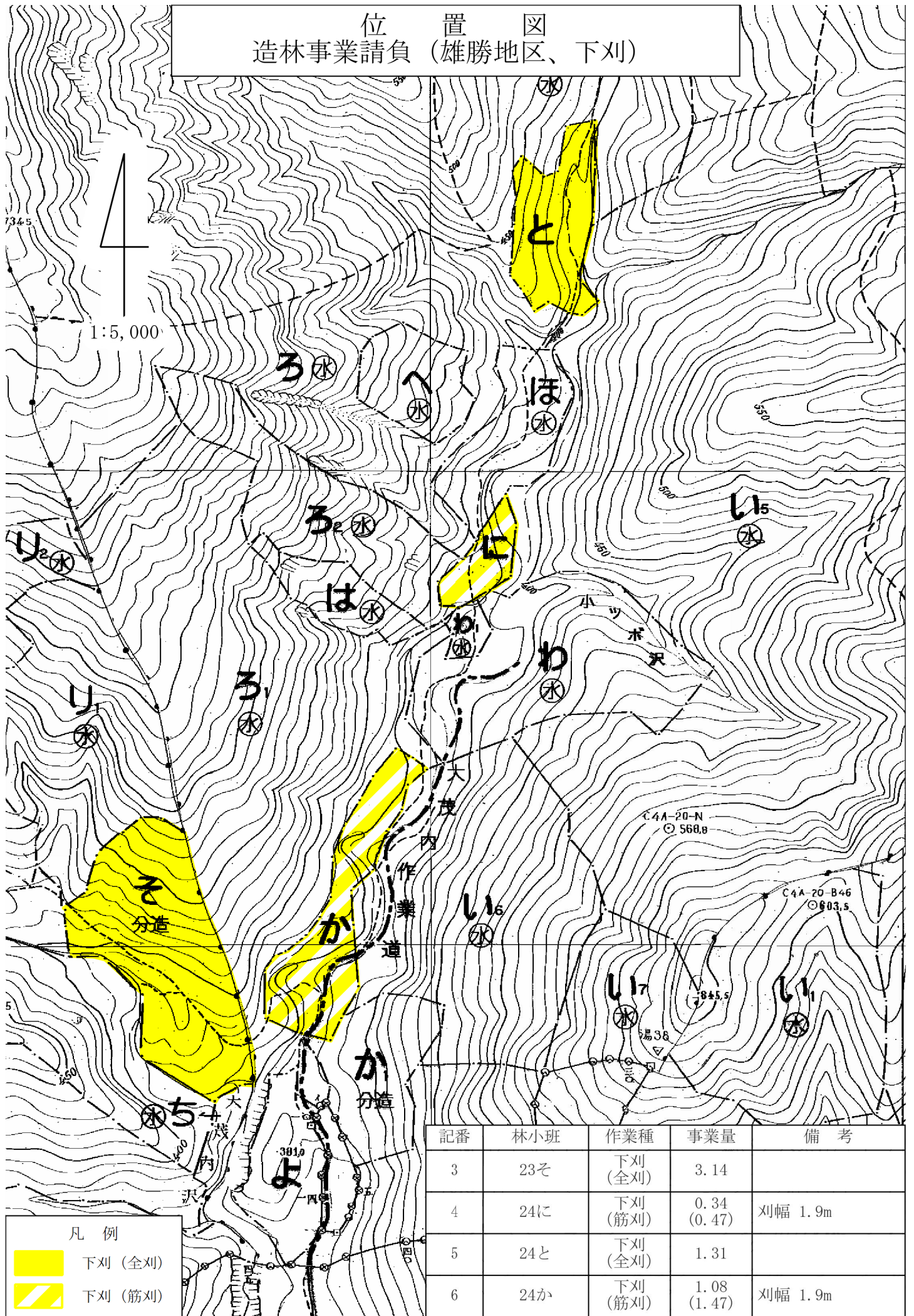


凡例
<span style="background-color: yellow; border: 1px solid black; display: inline-block; width: 20px; height: 10px;"></span> 下刈 (全刈)

C4A-19-B44  
54117

記番	林小班	作業種	事業量	備考
2	23る	下刈 (全刈)	0.75	

位置図  
造林事業請負 (雄勝地区、下刈)



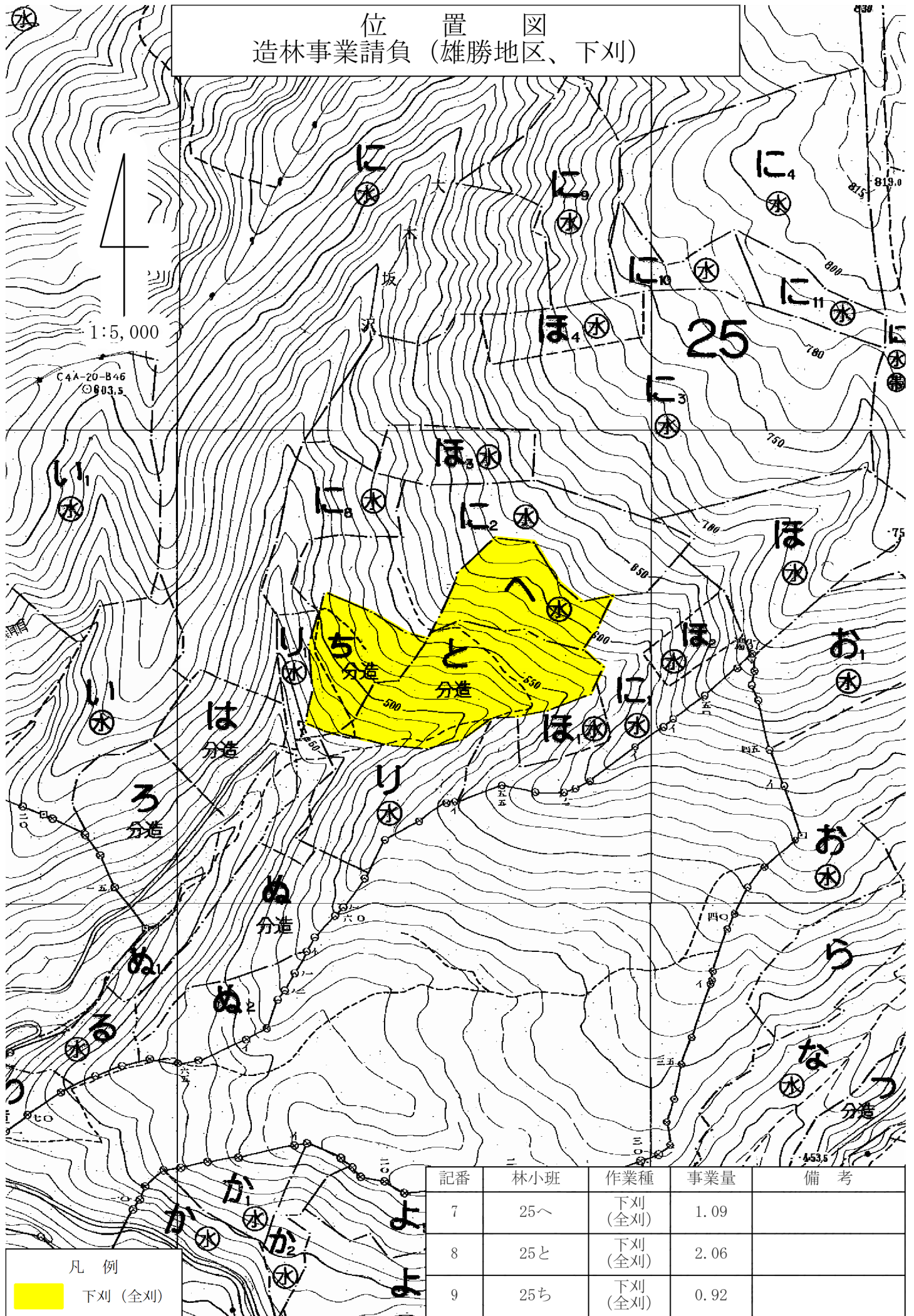
記番	林小班	作業種	事業量	備考
3	23そ	下刈 (全刈)	3.14	
4	24に	下刈 (筋刈)	0.34 (0.47)	刈幅 1.9m
5	24と	下刈 (全刈)	1.31	
6	24か	下刈 (筋刈)	1.08 (1.47)	刈幅 1.9m

凡例

 下刈 (全刈)

 下刈 (筋刈)

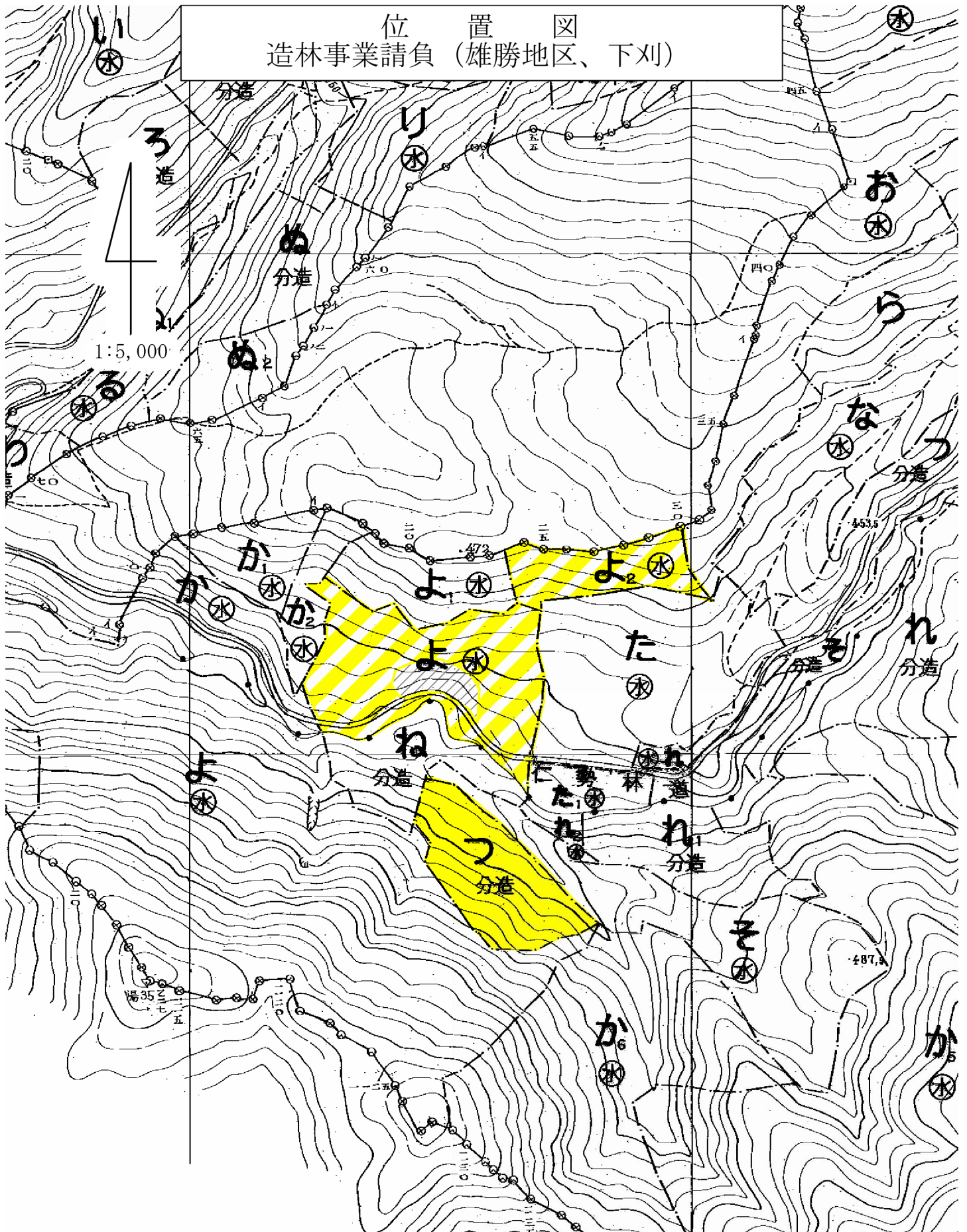
位置図  
造林事業請負（雄勝地区、下刈）



記番	林小班	作業種	事業量	備考
7	25へ	下刈 (全刈)	1.09	
8	25と	下刈 (全刈)	2.06	
9	25ち	下刈 (全刈)	0.92	

凡例  
 下刈 (全刈)

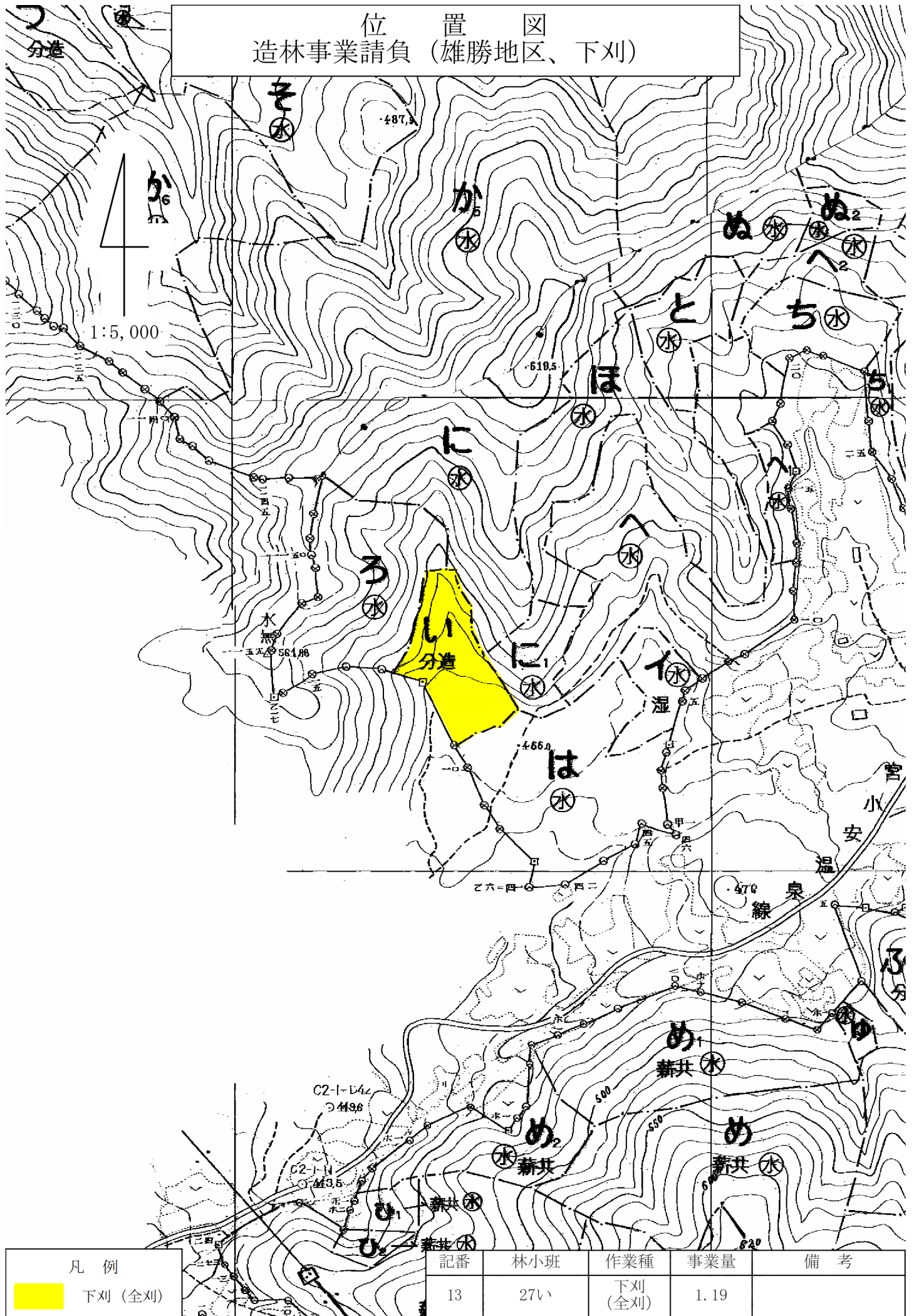
位置図  
造林事業請負（雄勝地区、下刈）




凡例	
	下刈（全刈）
	下刈（筋刈）
	除外地

記番	林小班	作業種	事業量	備考
10	25よ内	下刈 (筋刈)	1.54 (2.10)	刈幅 1.9m 除外地あり
11	25よ2	下刈 (筋刈)	0.75 (1.05)	刈幅 1.8m
12	26つ	下刈 (全刈)	1.67	

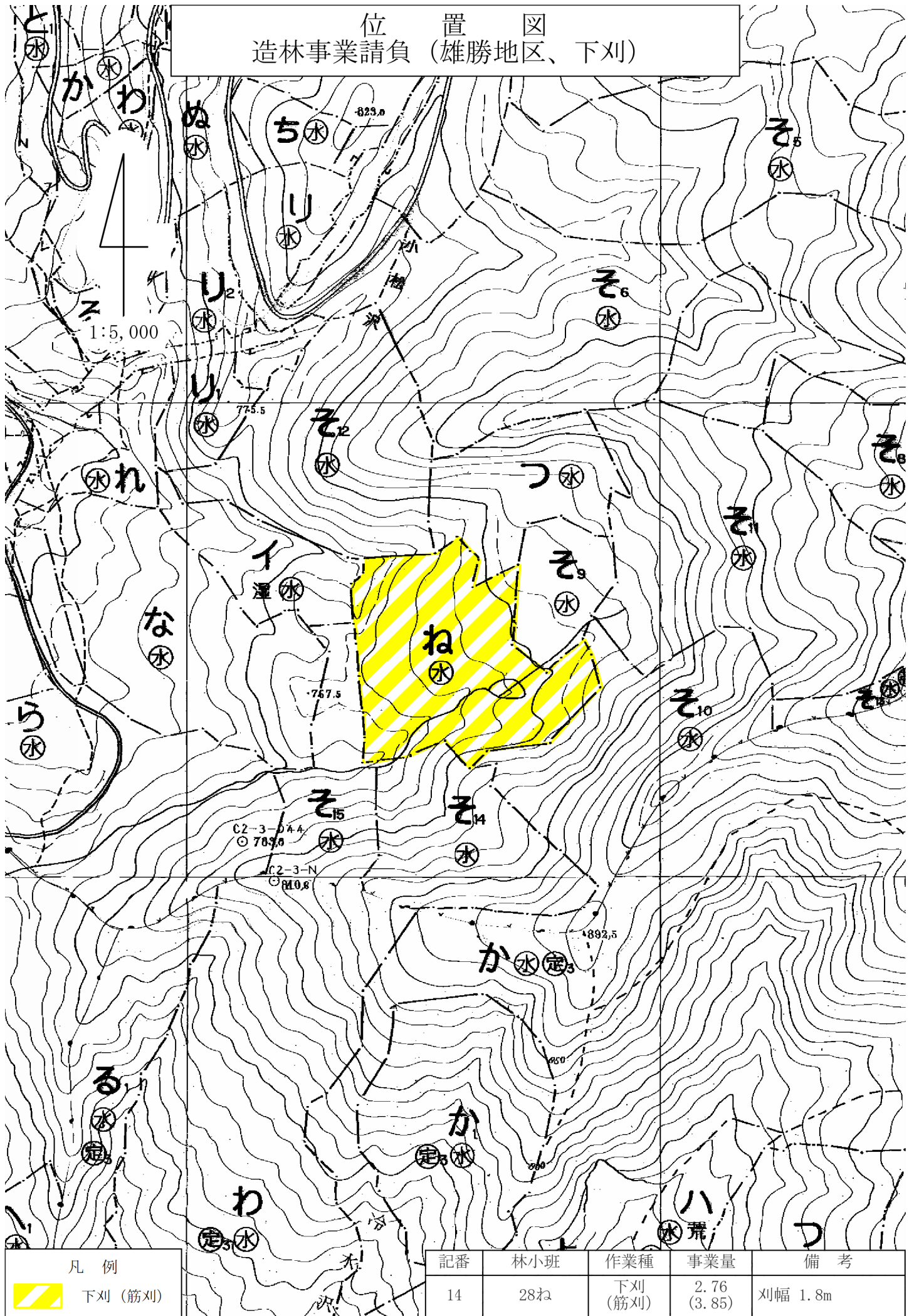
位置図  
造林事業請負（雄勝地区、下刈）



凡例  
 下刈（全刈）

記番	林小班	作業種	事業量	備考
13	27㍿	下刈 （全刈）	1.19	

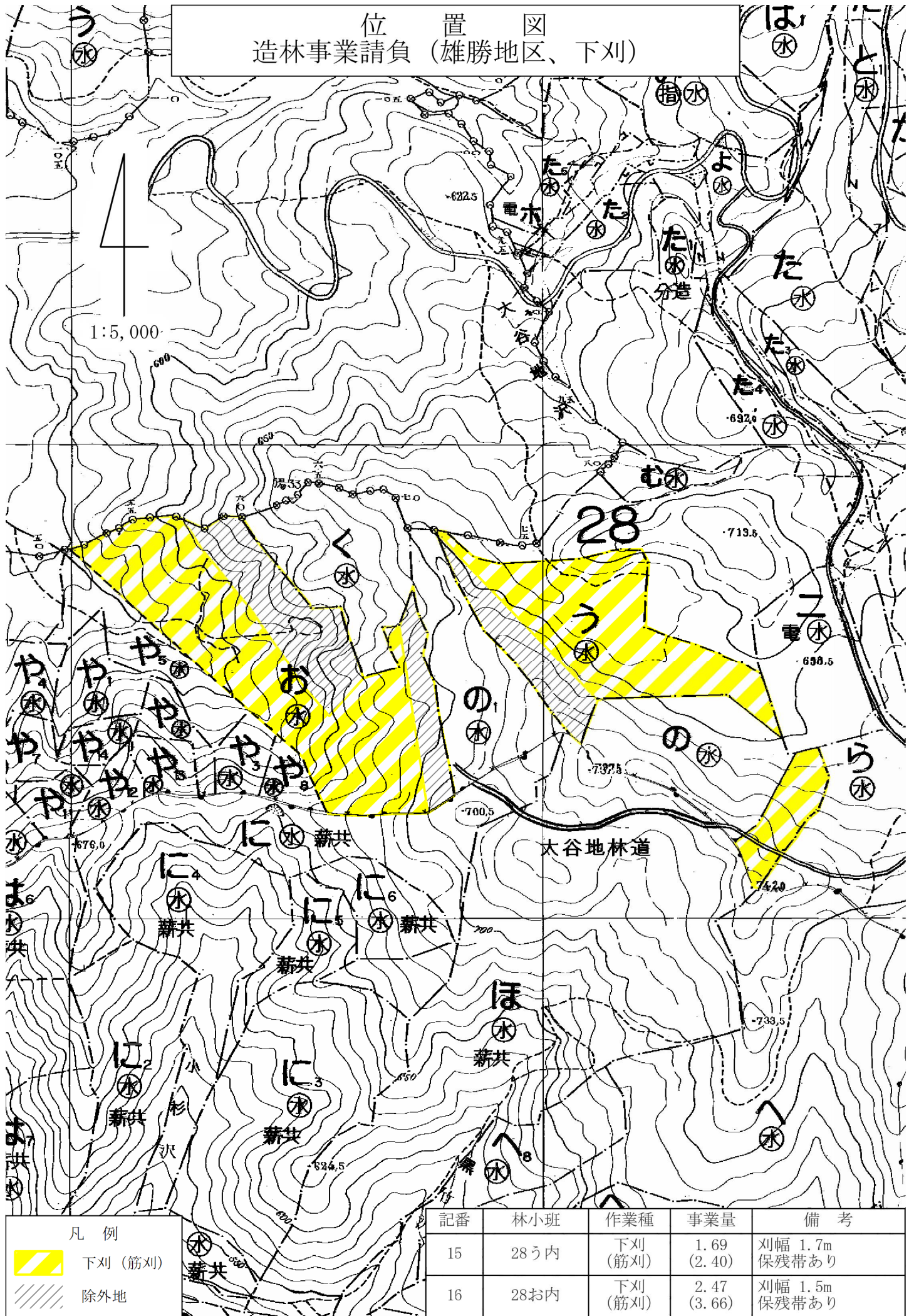
位置図  
造林事業請負（雄勝地区、下刈）





凡例	
	下刈（筋刈）

記番	林小班	作業種	事業量	備考
14	28ね	下刈（筋刈）	2.76 (3.85)	刈幅 1.8m

位置図  
造林事業請負 (雄勝地区、下刈)

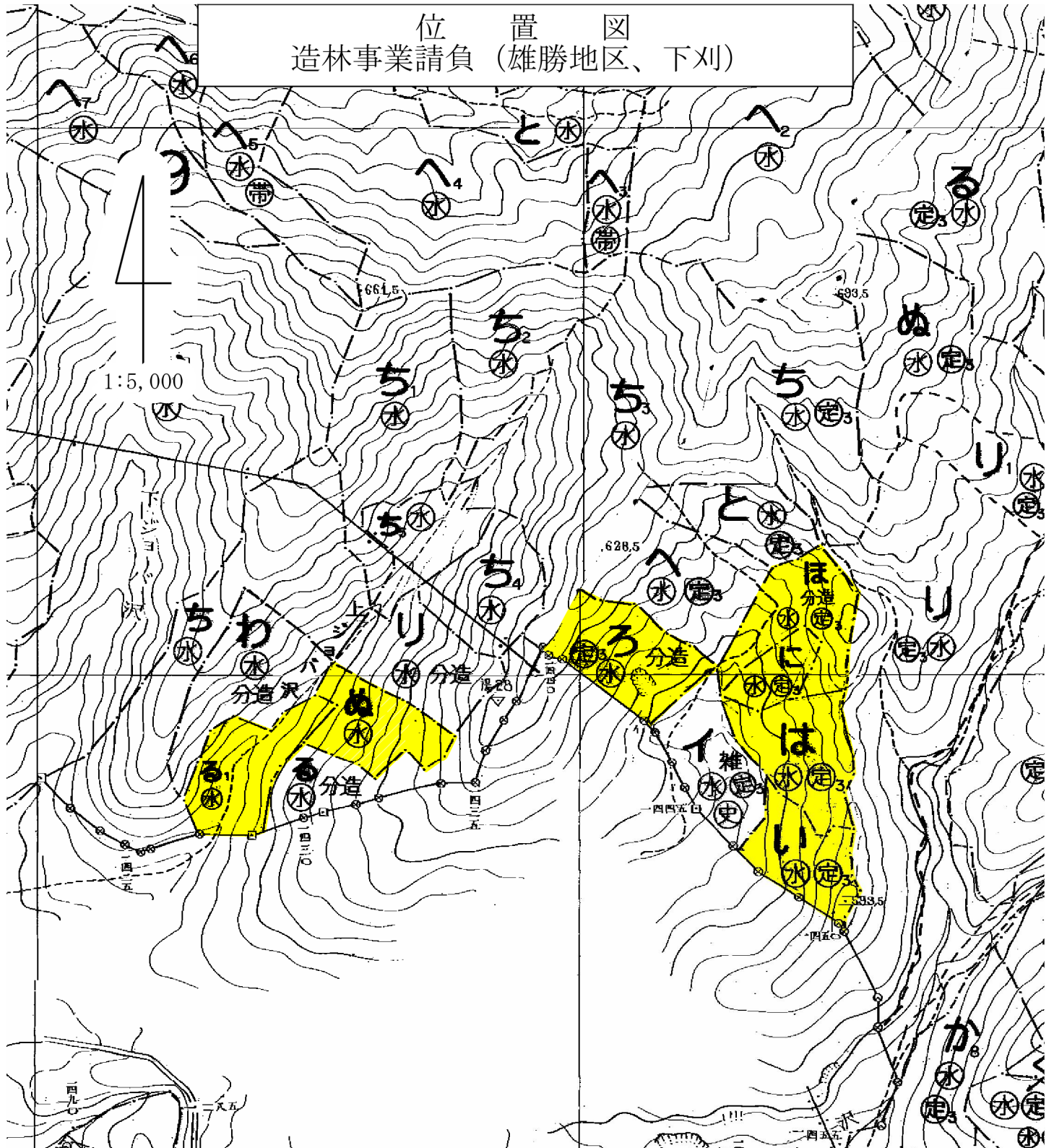


凡例

	下刈 (筋刈)
	除外地

記番	林小班	作業種	事業量	備考
15	28う内	下刈 (筋刈)	1.69 (2.40)	刈幅 1.7m 保残帯あり
16	28お内	下刈 (筋刈)	2.47 (3.66)	刈幅 1.5m 保残帯あり

位置図  
造林事業請負（雄勝地区、下刈）



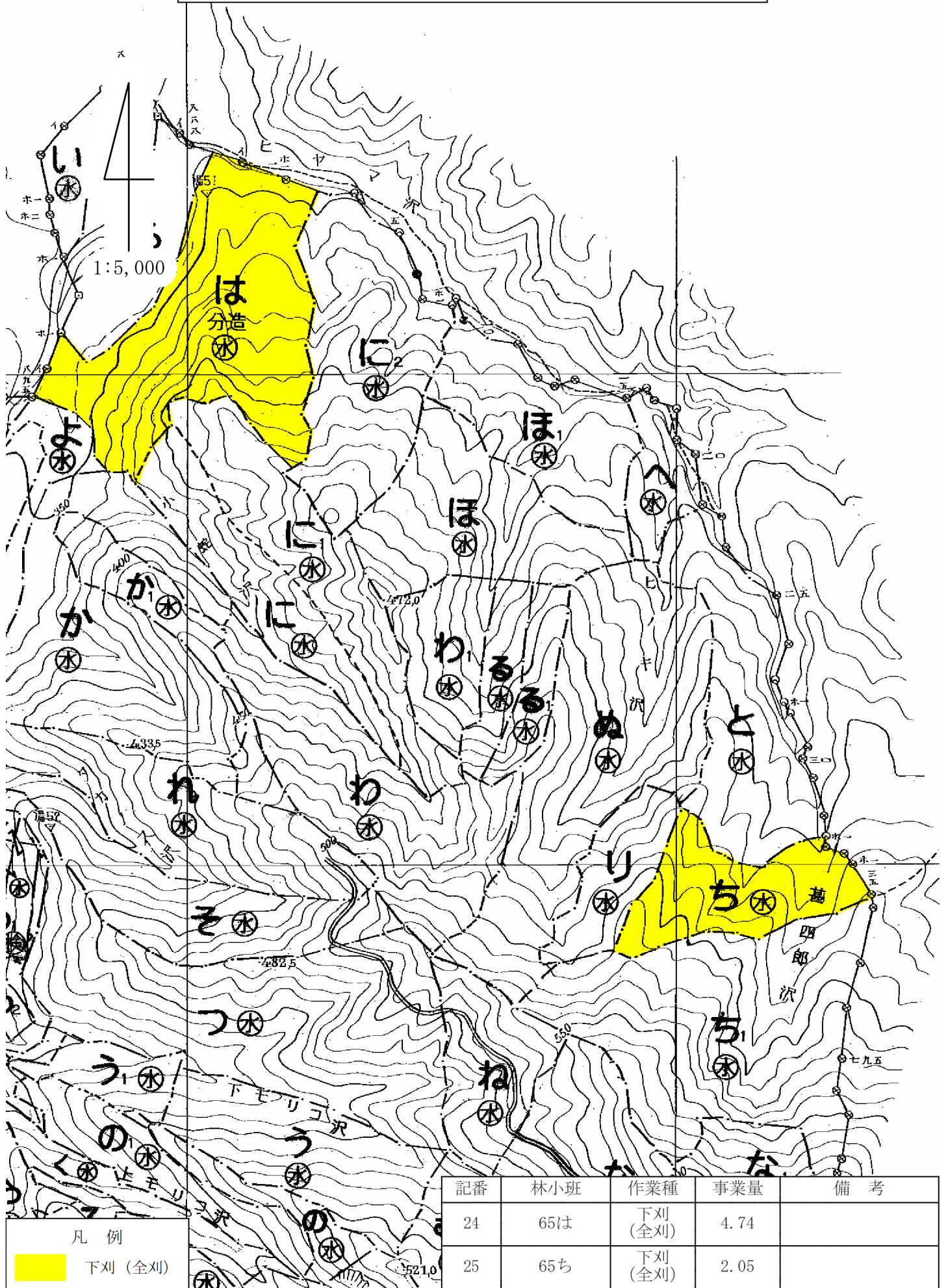
凡例

<span style="display:inline-block; width:15px; height:15px; background-color:yellow;"></span>	下刈（全刈）
<span style="display:inline-block; width:15px; height:15px; border-bottom: 1px solid black; border-left: 1px solid black; border-right: 1px solid black;"></span>	除外地

記番	林小班	作業種	事業量	備考
17	29ぬ内	下刈 (全刈)	0.44	保残帯あり
18	29る1	下刈 (全刈)	0.95	
19	30い	下刈 (全刈)	0.75	
20	30ろ	下刈 (全刈)	0.94	
21	30は	下刈 (全刈)	0.98	
22	30に	下刈 (全刈)	0.38	
23	30ほ	下刈 (全刈)	1.01	

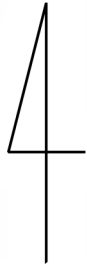


位置図  
造林事業請負 (雄勝地区、下刈)

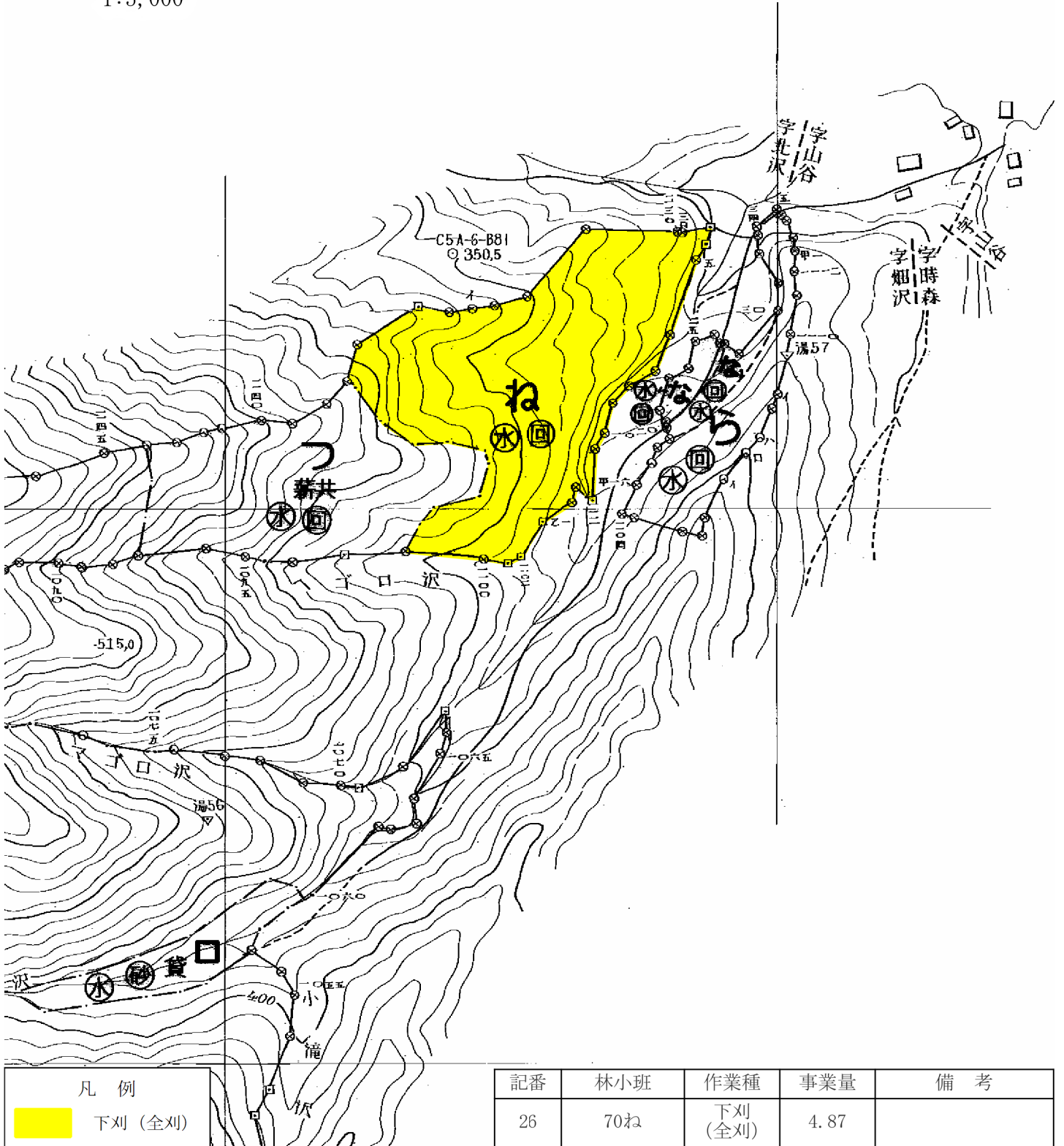


記番	林小班	作業種	事業量	備考
24	65は	下刈 (全刈)	4.74	
25	65ち	下刈 (全刈)	2.05	

位置図  
造林事業請負（雄勝地区、下刈）



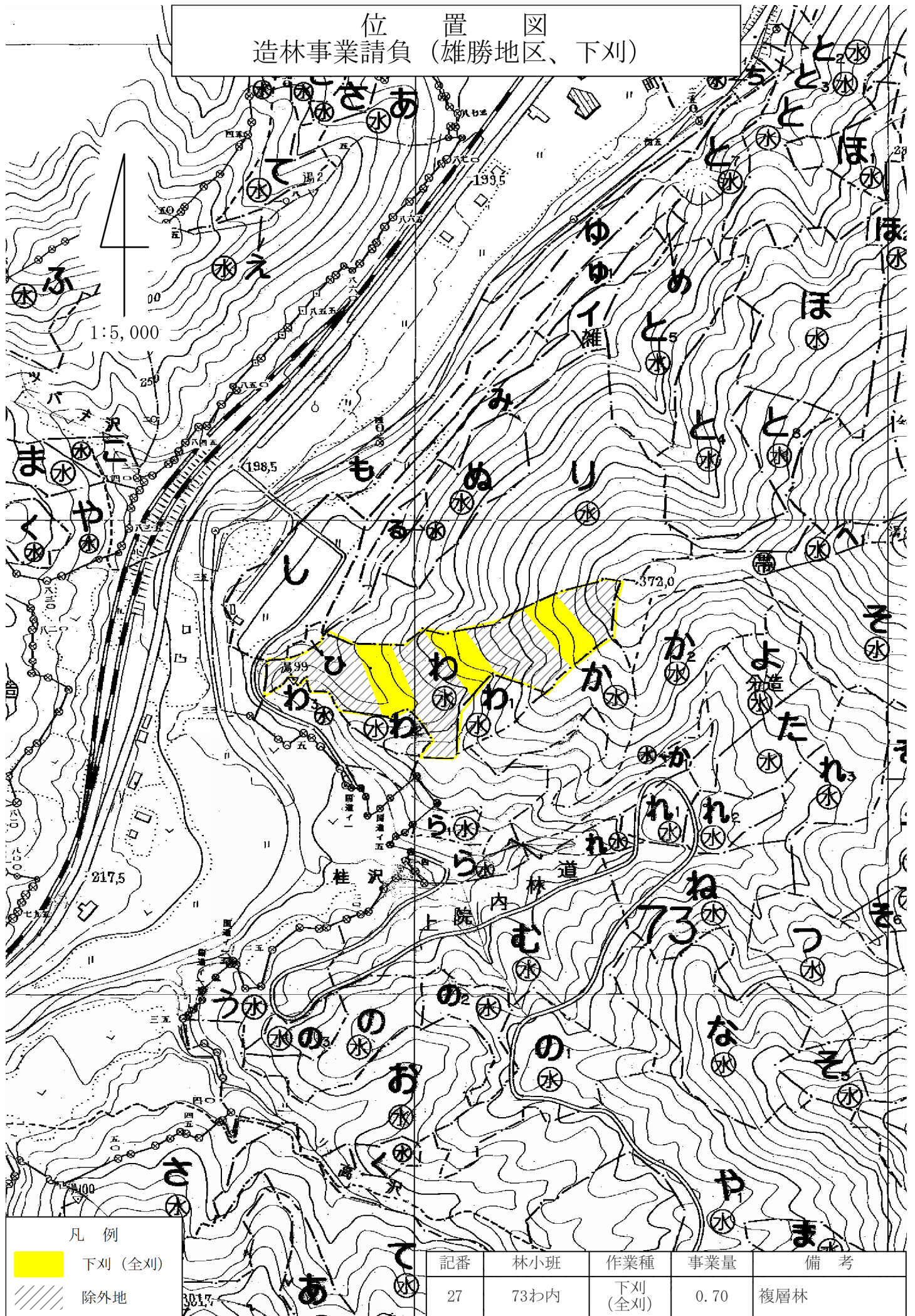
1:5,000



凡例
<span style="display: inline-block; width: 20px; height: 10px; background-color: yellow; border: 1px solid black;"></span> 下刈（全刈）

記番	林小班	作業種	事業量	備考
26	70ね	下刈（全刈）	4.87	

位置図  
造林事業請負 (雄勝地区、下刈)



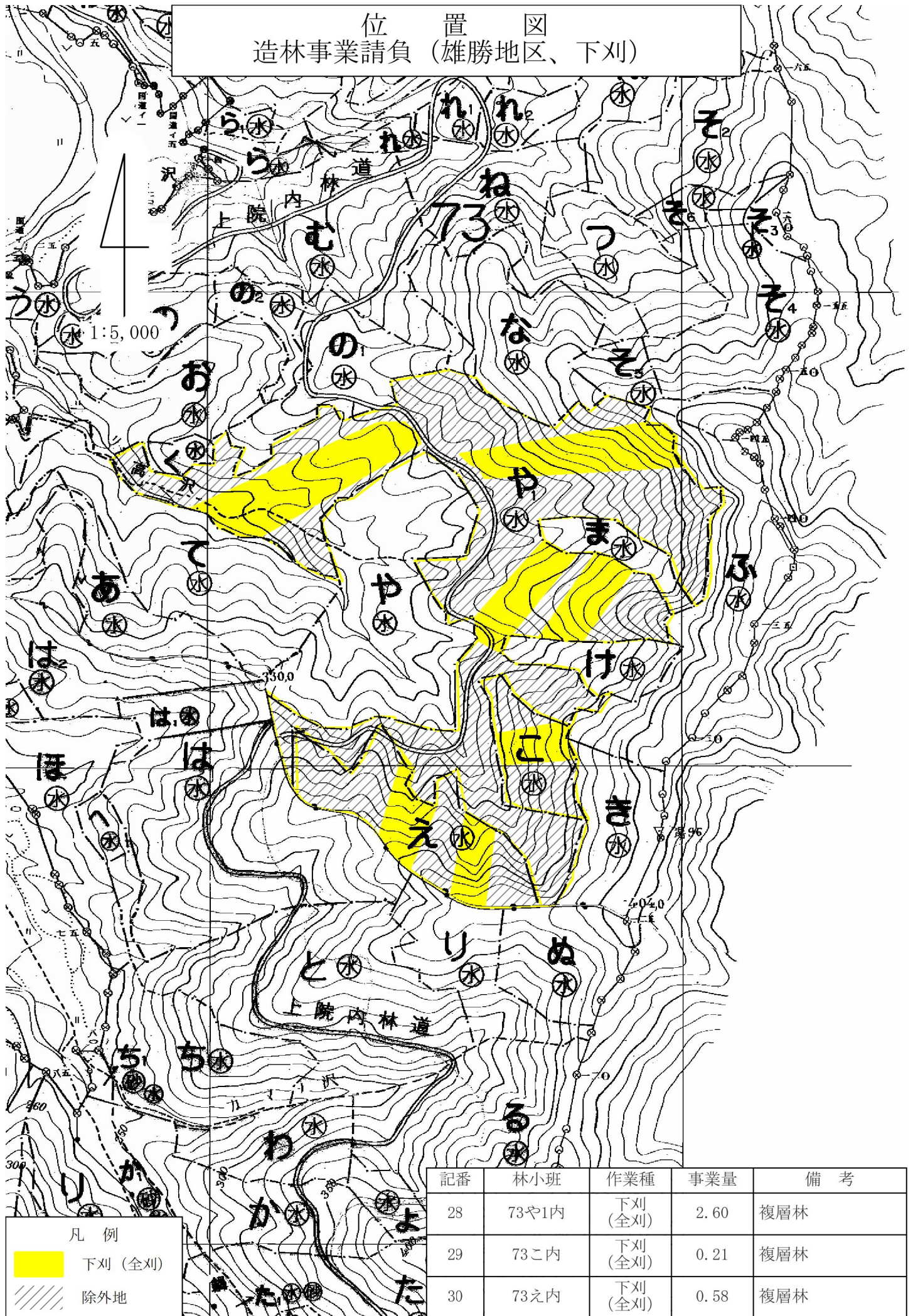
凡例

下刈 (全刈)

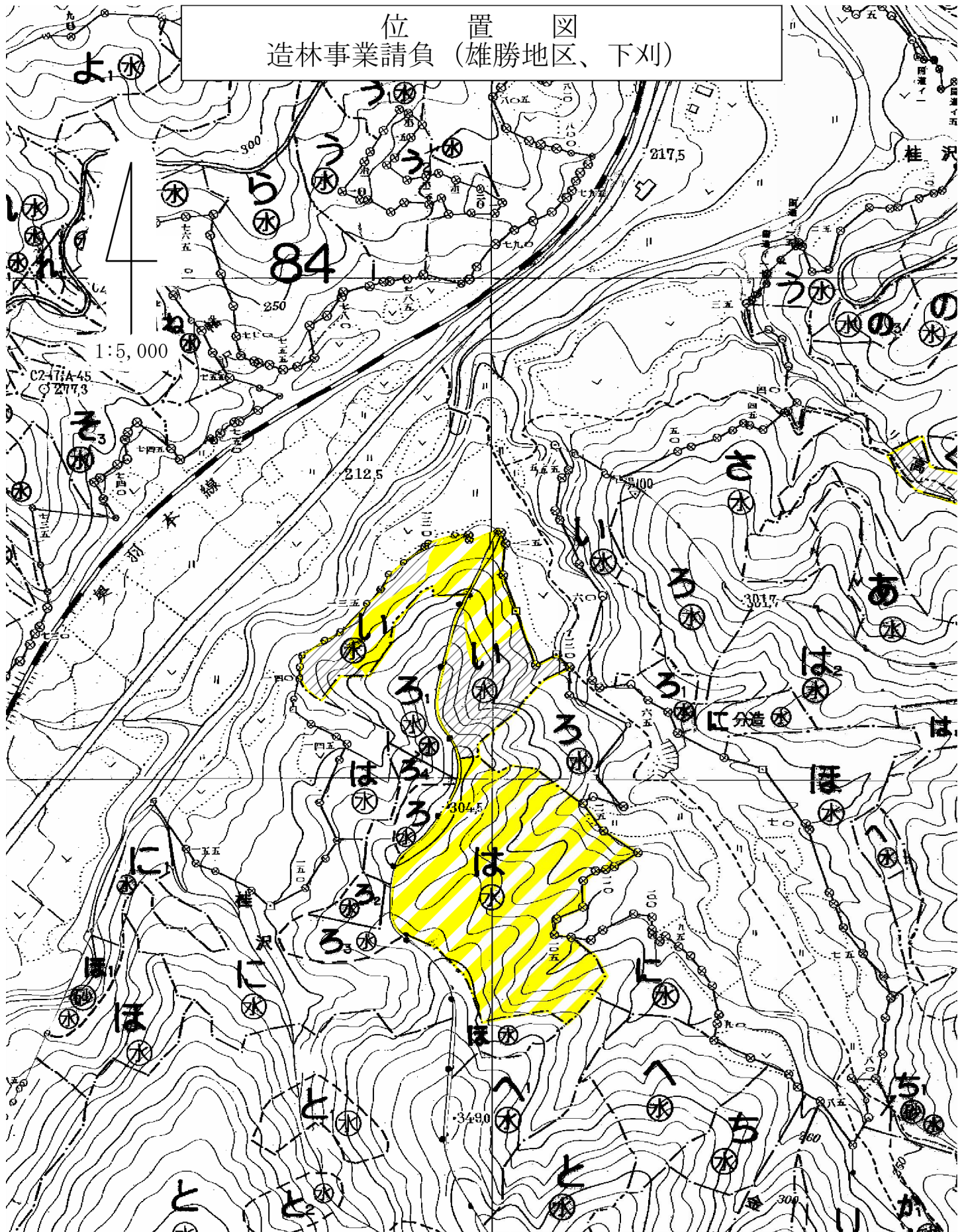
除外地

記番	林小班	作業種	事業量	備考
27	73わ内	下刈 (全刈)	0.70	複層林



位置図  
造林事業請負（雄勝地区、下刈）



位置図  
造林事業請負（雄勝地区、下刈）



凡例

	下刈（筋刈）
	除外地

記番	林小班	作業種	事業量	備考
31	75い内	下刈 （筋刈）	0.29 (0.40)	刈幅 1.9m 除外地あり
32	75は	下刈 （筋刈）	2.88 (3.92)	刈幅 1.9m
33	76い内	下刈 （筋刈）	0.39 (0.53)	刈幅 1.9m 除外地あり