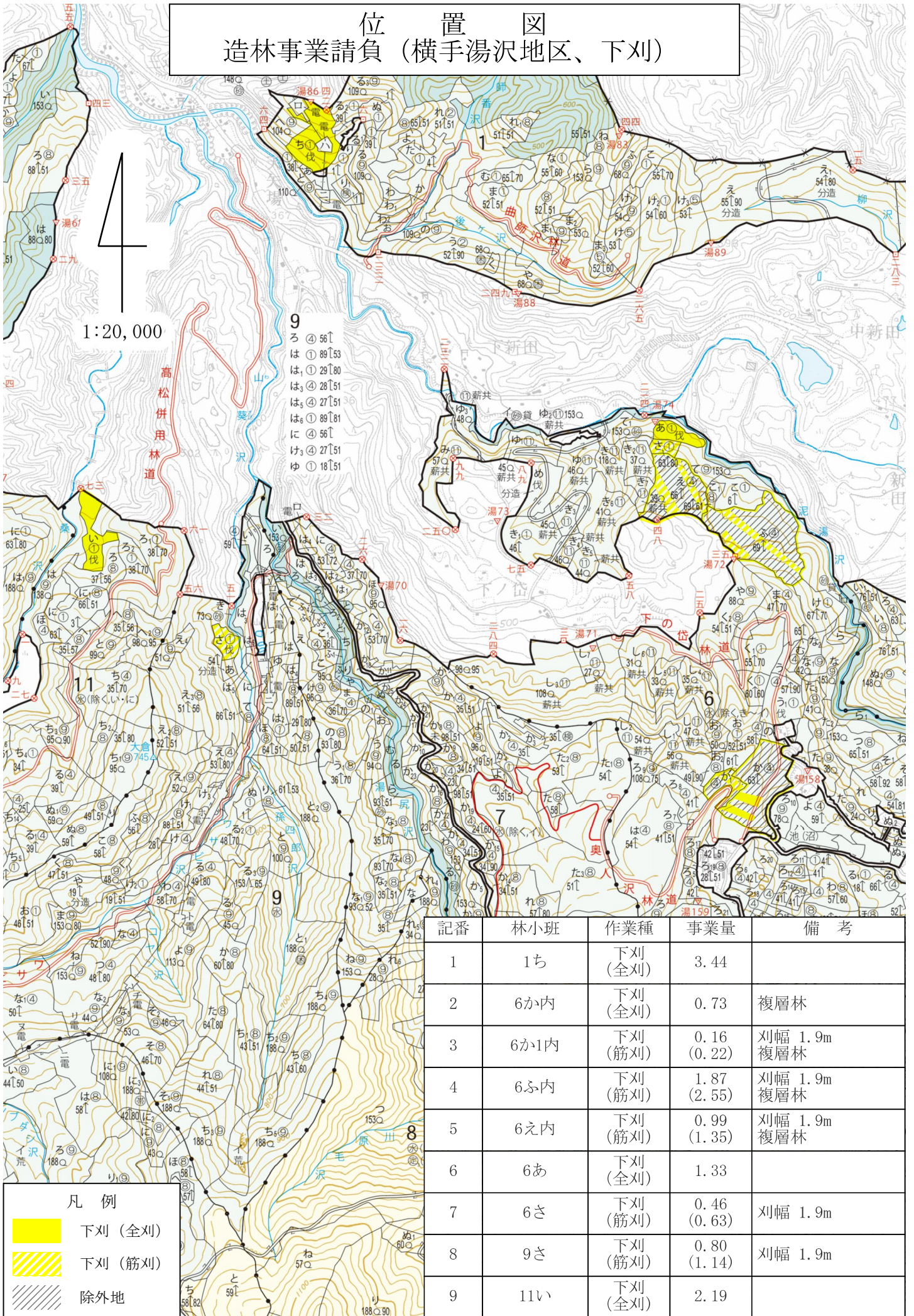


◎ 下列条件因子表

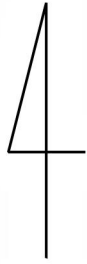
記入 番号	林小班	面積 (ha)	人 力 機 械 別 人力-1 機械-2	経過年数 植生密度 1~2年-1 3~4年-2 5年上-3	植生混入 割 合 疎-1 中-2 密-3	傾 斜 緩-1 中-2 急-3	通 勤	
							人 員 輸 送 車 片道距離 (km)	徒歩往復 所要時間 (分)
1	1ち	3.44	2	2	1	2	19.5	20
2	6か内	0.73	2	2	1	2	24.7	5
3	6か1内	0.16	2	2	1	2	25.2	5
4	6ふ内	1.87	2	2	1	1	22.9	55
5	6え内	0.99	2	2	1	1	20.0	60
6	6あ	1.33	2	1	1	1	20.0	25
7	6さ	0.46	2	2	1	1	20.0	55
8	9さ	0.80	2	2	1	2	20.4	10
9	11い	2.19	2	2	1	1	21.5	35
10	18く	2.37	2	3	1	2	13.9	5
11	85は	2.60	2	3	1	2	14.6	50
12	85か1	1.42	2	2	1	2	13.6	20
13	1001-Ⅲに内	3.41	2	2	1	1	12.2	15
14	1001-Ⅱほ内	8.52	2	1	1	1	11.9	15
15	1002ほ	0.58	2	2	1	2	8.0	20
16	1002ち内	1.43	2	2	1	2	9.0	10
17	1002-Ⅱろ3	0.15	2	2	1	1	13.2	10
18	1002-Ⅱよ内	4.53	2	1	1	1	14.2	30
19	1016ろ1内	2.51	2	1	1	1	19.7	55
20	1016へ内	0.97	2	1	1	1	21.3	15
21	1016わ内	0.97	2	1	1	1	21.3	15
22	1017あ	3.01	2	2	1	1	13.0	25
23	1018と1	0.52	2	3	2	2	16.3	15
24	1018と2	0.15	2	3	2	2	16.3	25
25	1018そ	0.31	2	3	2	2	17.0	10
26	1018な	0.23	2	3	2	2	18.5	5
27	1027ち	3.12	2	1	2	2	23.5	25
28	1028る1内	0.45	2	1	2	2	21.0	20
29	1031ぬ	7.63	2	3	1	2	16.5	25
30	1031ま	1.34	2	2	1	2	15.1	10



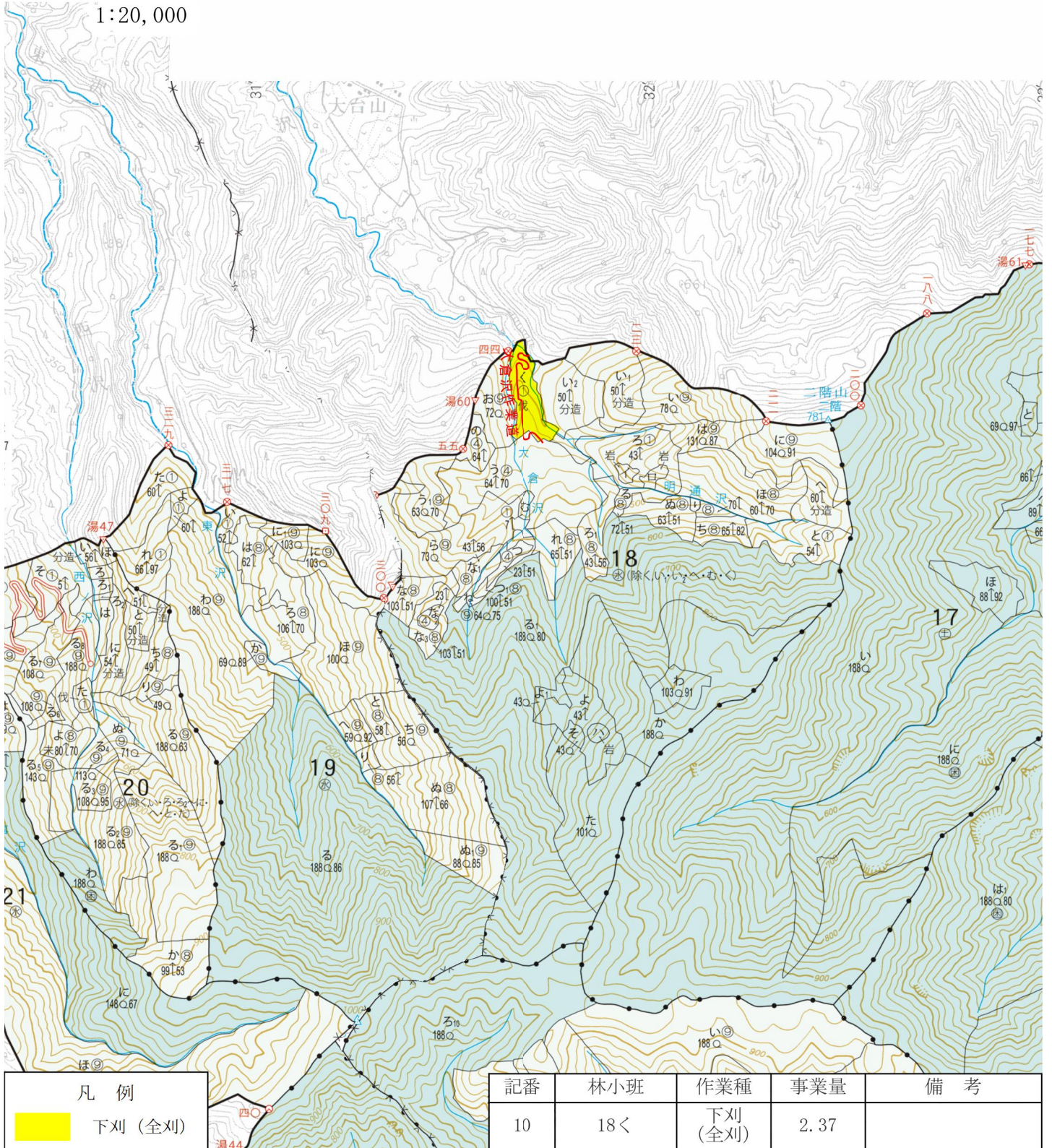
# 位置図 造林事業請負 (横手湯沢地区、下刈)



位 置 図  
造林事業請負 (横手湯沢地区、下刈)



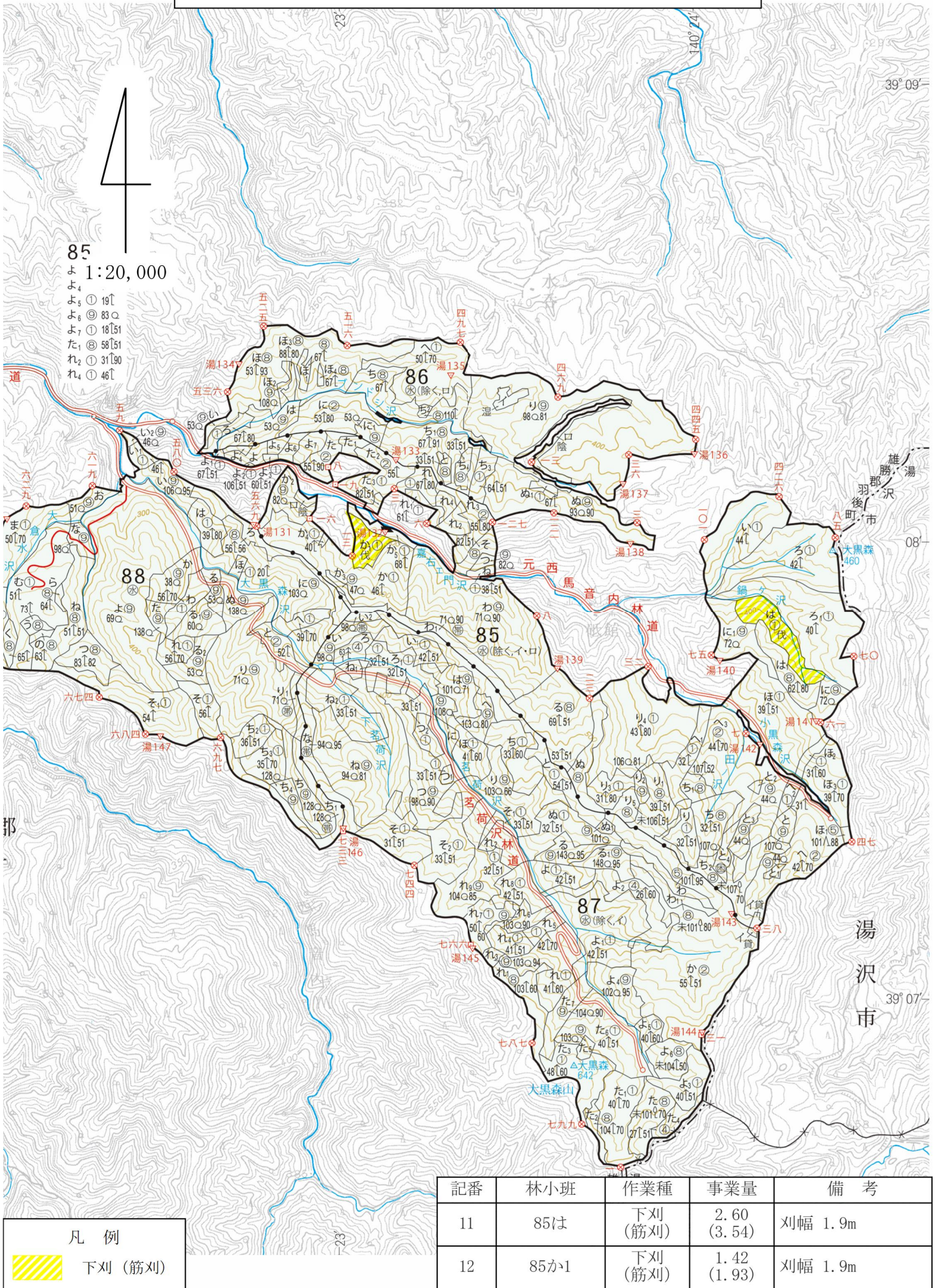
1:20,000



凡 例	
	下刈 (全刈)

記番	林小班	作業種	事業量	備考
10	18<	下刈 (全刈)	2.37	

# 位置図 造林事業請負 (横手湯沢地区、下刈)

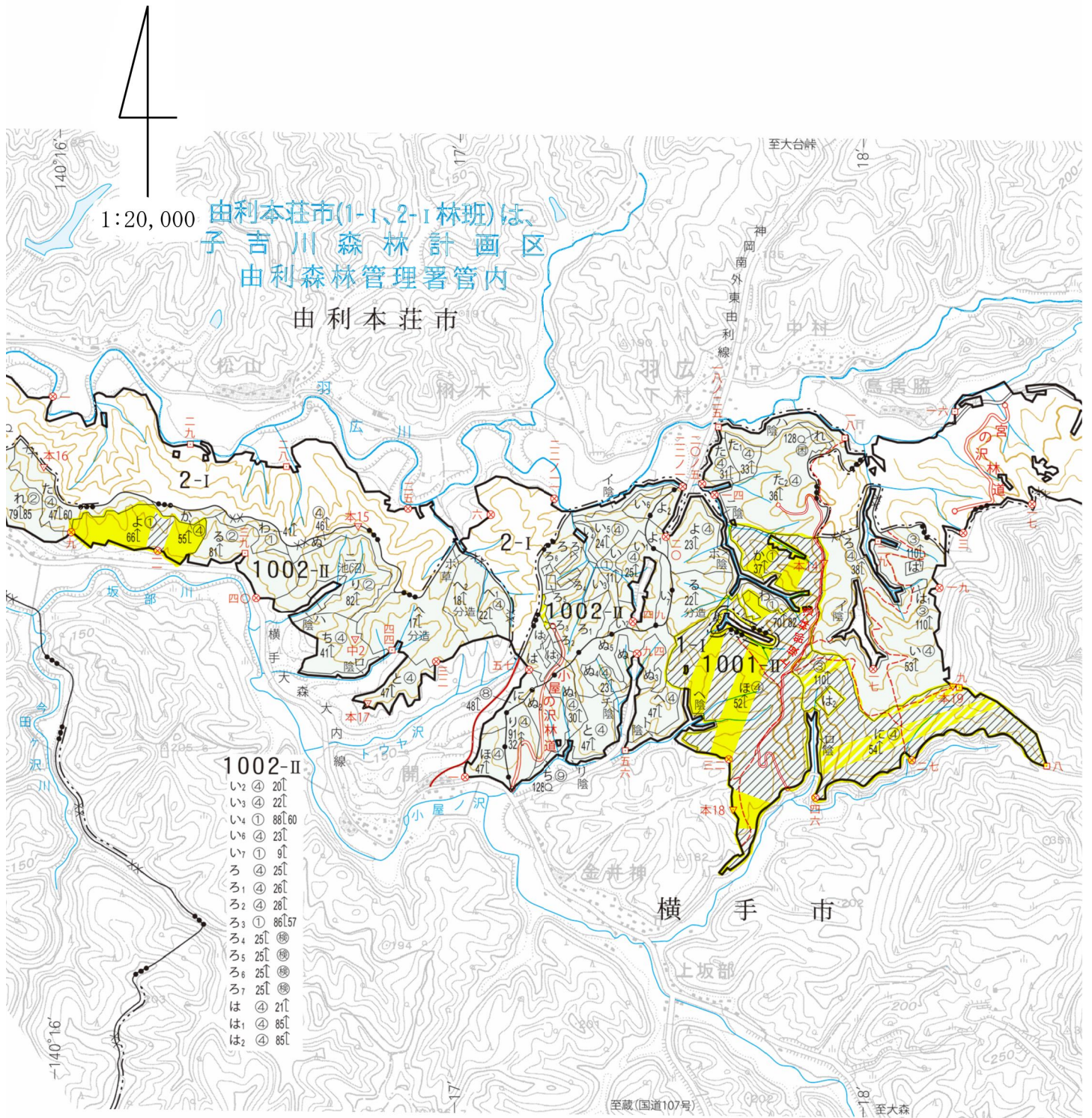


85  
よ 1:20,000  
よ<sub>4</sub> ① 19△  
よ<sub>6</sub> ② 83○  
よ<sub>7</sub> ③ 18△51  
た<sub>1</sub> ④ 58△51  
れ<sub>2</sub> ⑤ 31△90  
れ<sub>4</sub> ⑥ 46△

凡 例  
下刈 (筋刈)

記番	林小班	作業種	事業量	備考
11	85は	下刈 (筋刈)	2.60 (3.54)	刈幅 1.9m
12	85か1	下刈 (筋刈)	1.42 (1.93)	刈幅 1.9m

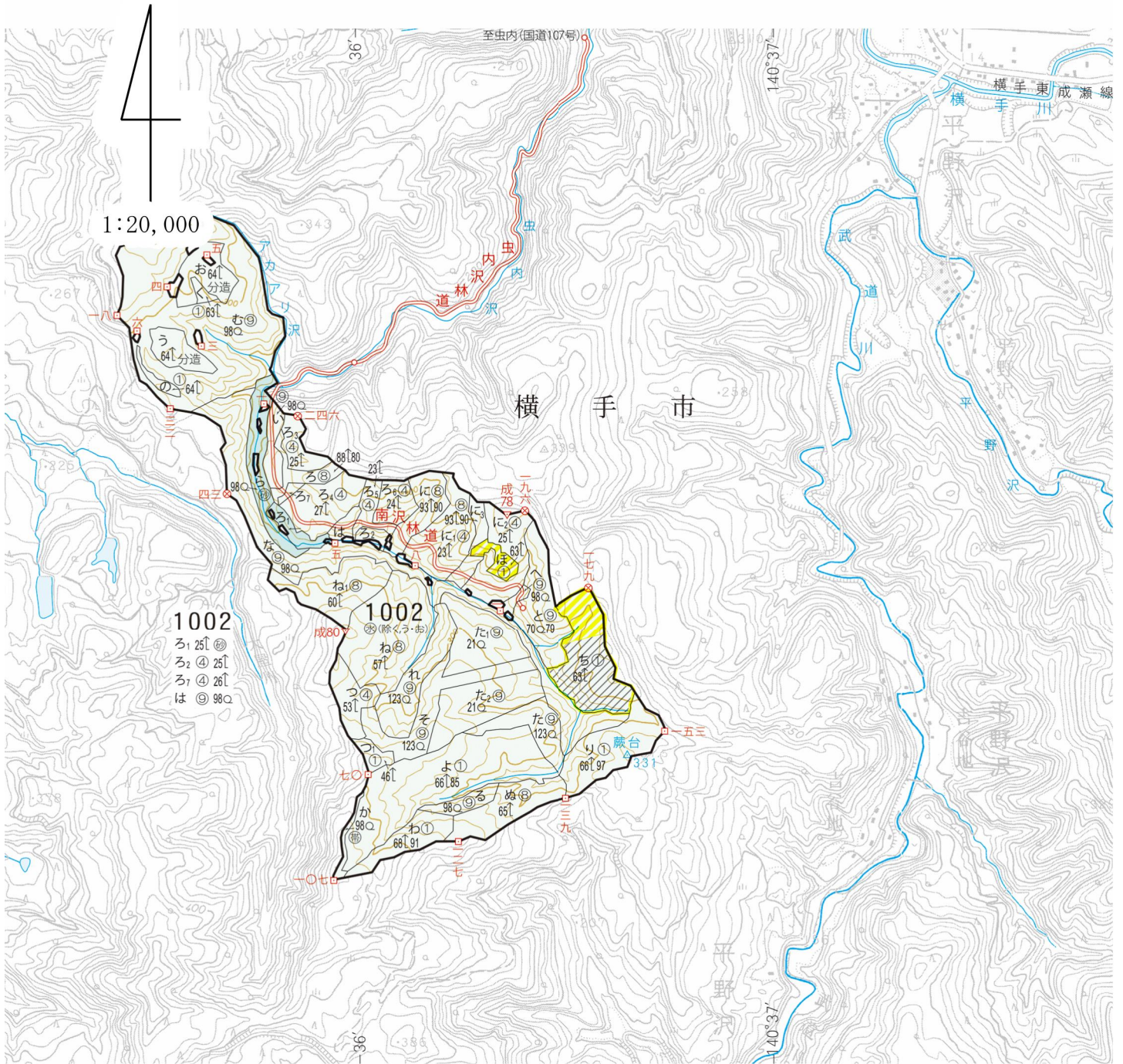
位 置 図  
造林事業請負 (横手湯沢地区、下刈)



凡 例	
<span style="display: inline-block; width: 15px; height: 10px; background-color: yellow; border: 1px solid black;"></span>	下刈 (全刈)
<span style="display: inline-block; width: 15px; height: 10px; background: repeating-linear-gradient(45deg, transparent, transparent 2px, yellow 2px, yellow 4px); border: 1px solid black;"></span>	下刈 (筋刈)
<span style="display: inline-block; width: 15px; height: 10px; background: repeating-linear-gradient(-45deg, transparent, transparent 2px, yellow 2px, yellow 4px); border: 1px solid black;"></span>	除外地

記番	林小班	作業種	事業量	備 考
13	1001-IIに内	下刈 (筋刈)	3.41 (4.65)	刈幅 1.9m 複層林
14	1001-IIほ内	下刈 (全刈)	8.52	複層林
17	1002-IIろ3	下刈 (筋刈)	0.15 (0.20)	刈幅 1.9m
18	1002-IIよ内	下刈 (全刈)	4.53	除外地あり

# 位置図 造林事業請負 (横手湯沢地区、下刈)

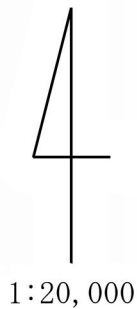


凡例	
	下刈 (筋刈)
	除外地

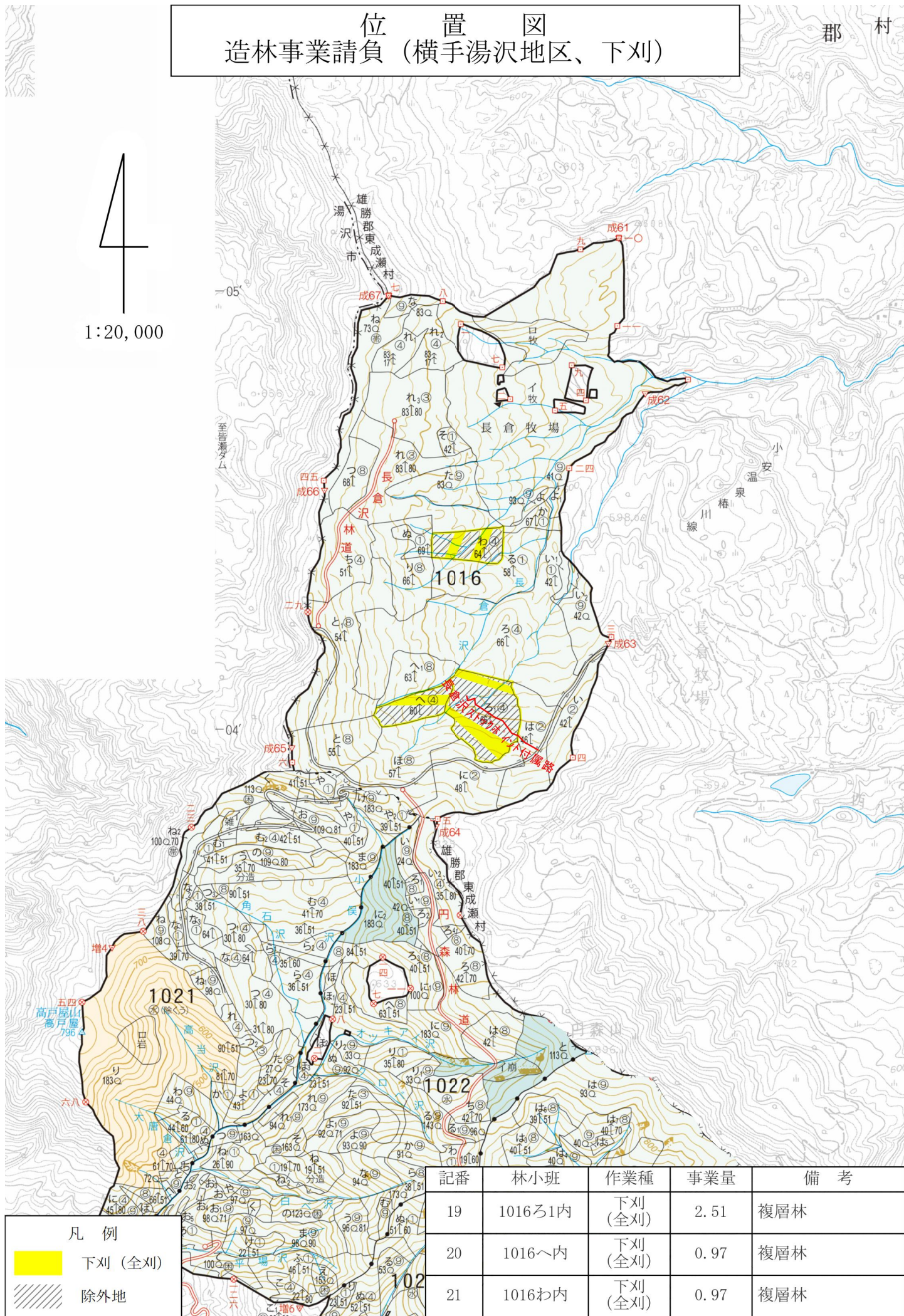
記番	林小班	作業種	事業量	備考
15	1002ほ	下刈 (筋刈)	0.58 (0.82)	刈幅 1.7m
16	1002ち内	下刈 (筋刈)	1.43 (2.02)	刈幅 1.7m 除外地あり

# 位置図 造林事業請負 (横手湯沢地区、下刈)

郡 村



1:20,000

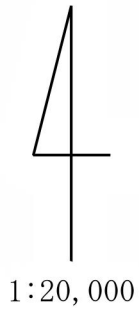


凡例	
<span style="display: inline-block; width: 20px; height: 10px; background-color: yellow; border: 1px solid black;"></span>	下刈 (全刈)
<span style="display: inline-block; width: 20px; height: 10px; background: repeating-linear-gradient(45deg, transparent, transparent 2px, black 2px, black 4px); border: 1px solid black;"></span>	除外地

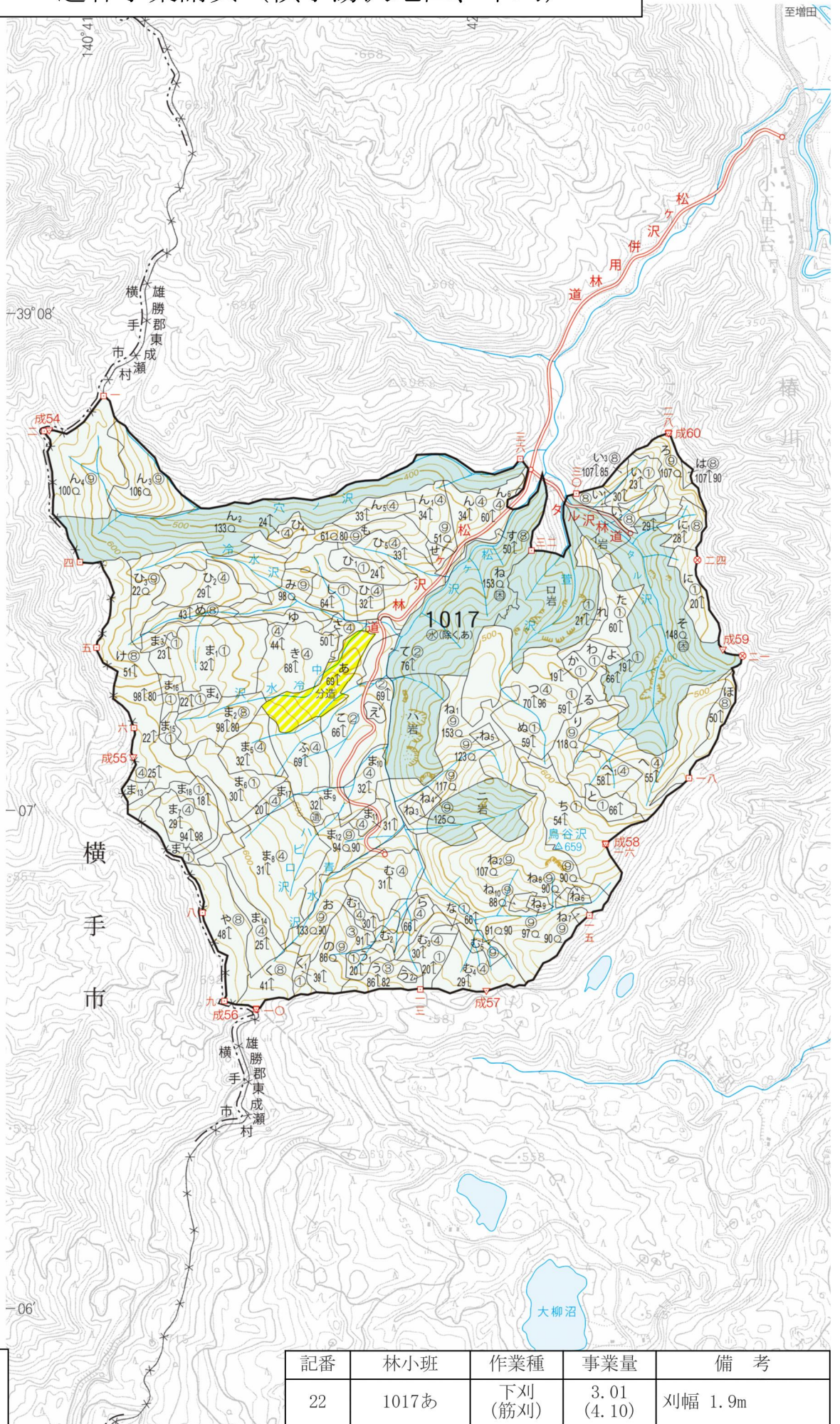
記番	林小班	作業種	事業量	備考
19	1016ろ1内	下刈 (全刈)	2.51	複層林
20	1016へ内	下刈 (全刈)	0.97	複層林
21	1016わ内	下刈 (全刈)	0.97	複層林




# 位置図 造林事業請負 (横手湯沢地区、下刈)



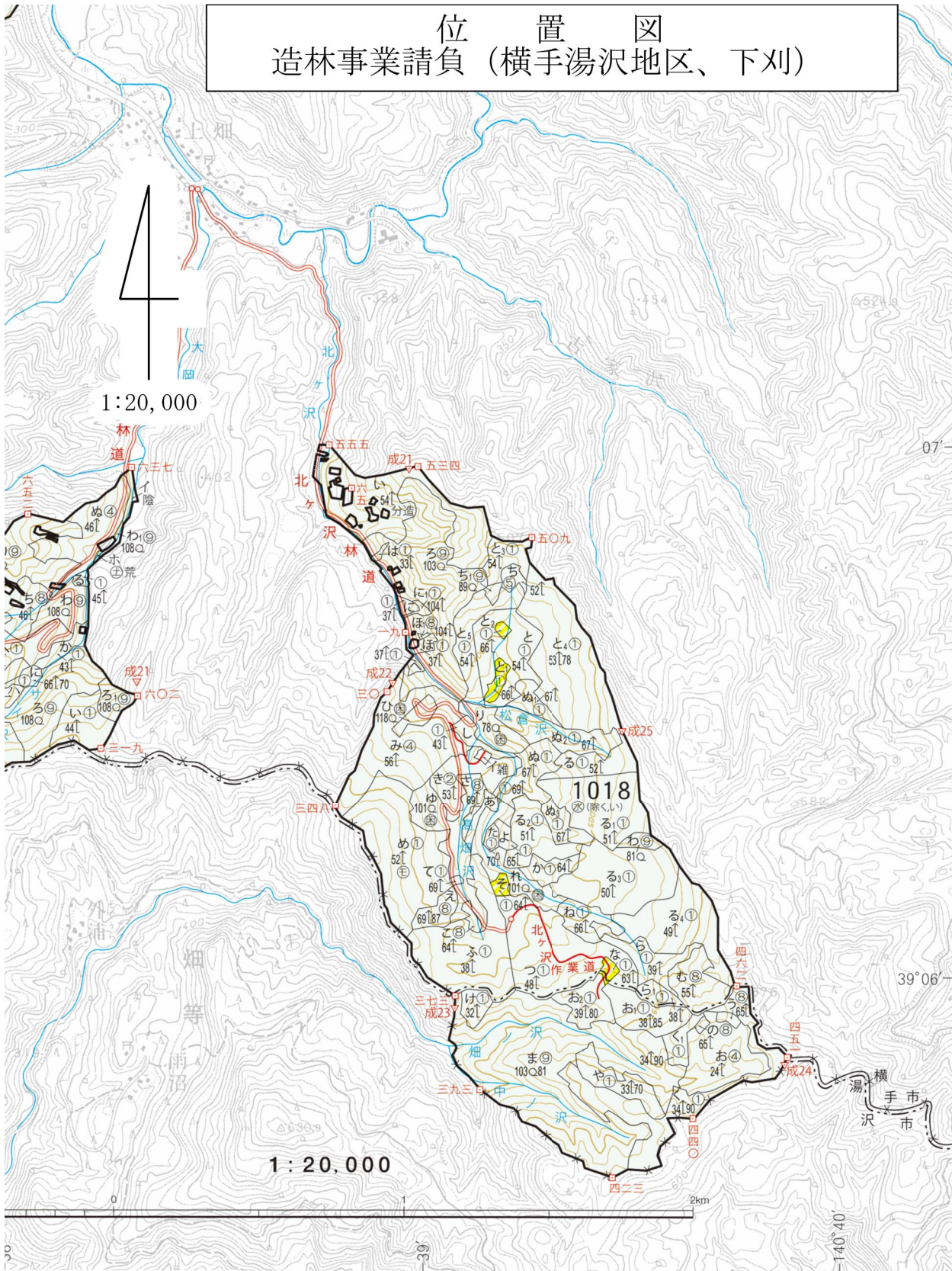
1:20,000




凡例	
	下刈 (筋刈)

記番	林小班	作業種	事業量	備考
22	1017あ	下刈 (筋刈)	3.01 (4.10)	刈幅 1.9m

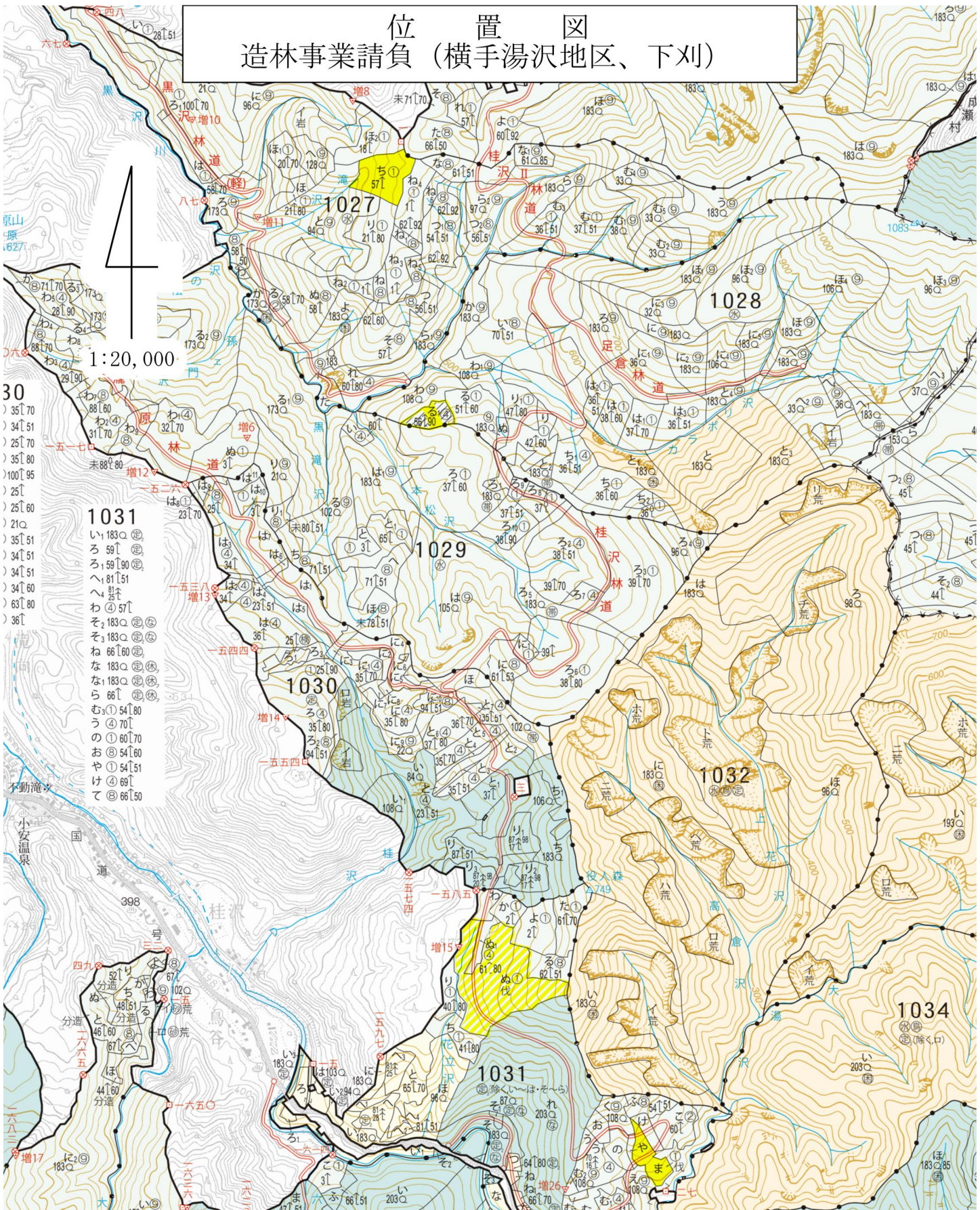
# 位置図 造林事業請負 (横手湯沢地区、下刈)



記番	林小班	作業種	事業量	備考
23	1018と1	下刈 (筋刈)	0.52 (0.74)	刈幅 1.7m
24	1018と2	下刈 (筋刈)	0.15 (0.22)	刈幅 1.7m
25	1018そ	下刈 (筋刈)	0.31 (0.44)	刈幅 1.7m
26	1018な	下刈 (筋刈)	0.23 (0.33)	刈幅 1.7m

凡例	
	下刈 (筋刈)

# 位置図 造林事業請負 (横手湯沢地区、下刈)

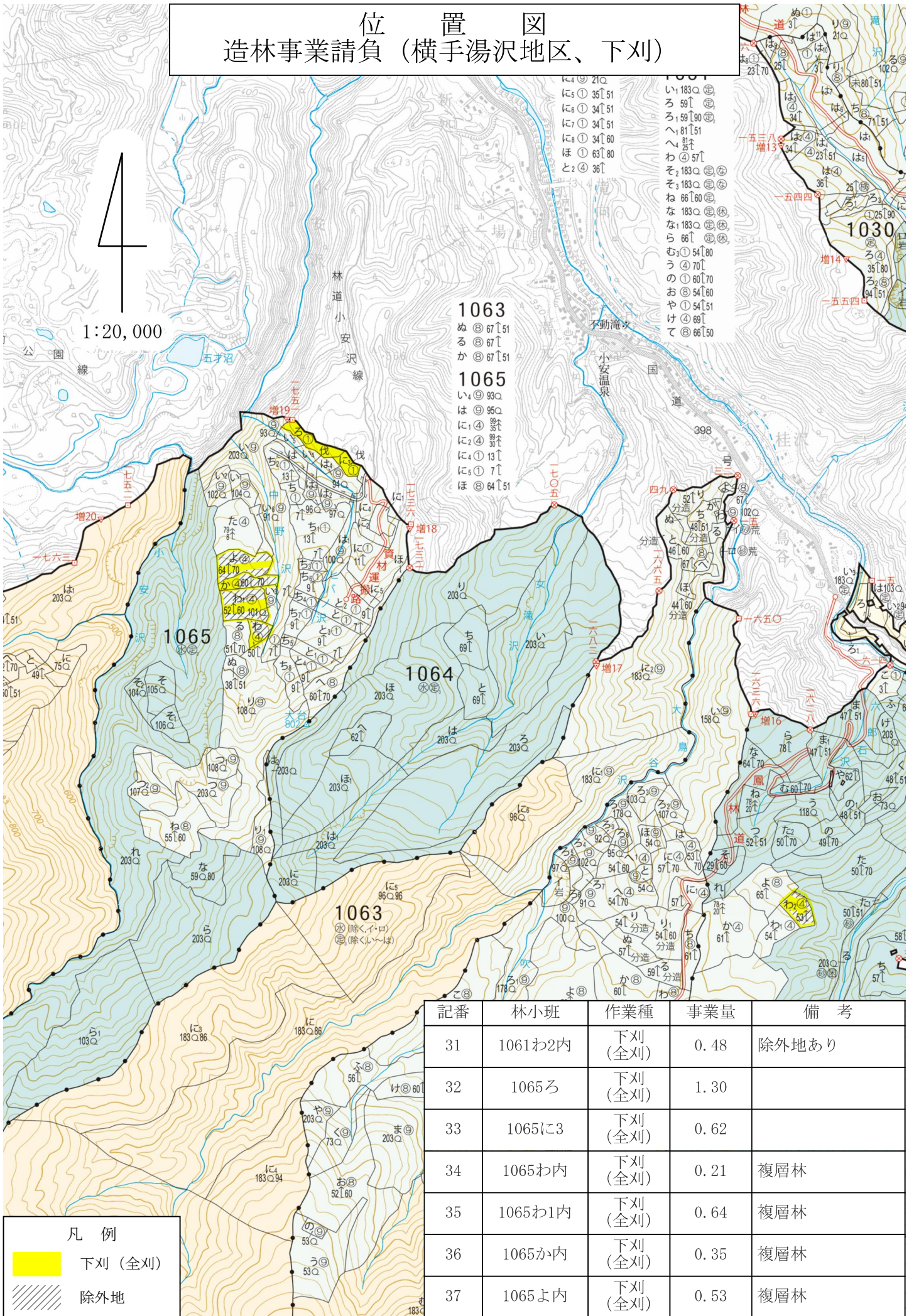


記番	林小班	作業種	事業量	備考
27	1027ち	下刈 (全刈)	3.12	
28	1028る1内	下刈 (全刈)	0.45	複層林
29	1031ぬ	下刈 (筋刈)	7.63 (10.40)	刈幅 1.9m
30	1031ま	下刈 (全刈)	1.34	

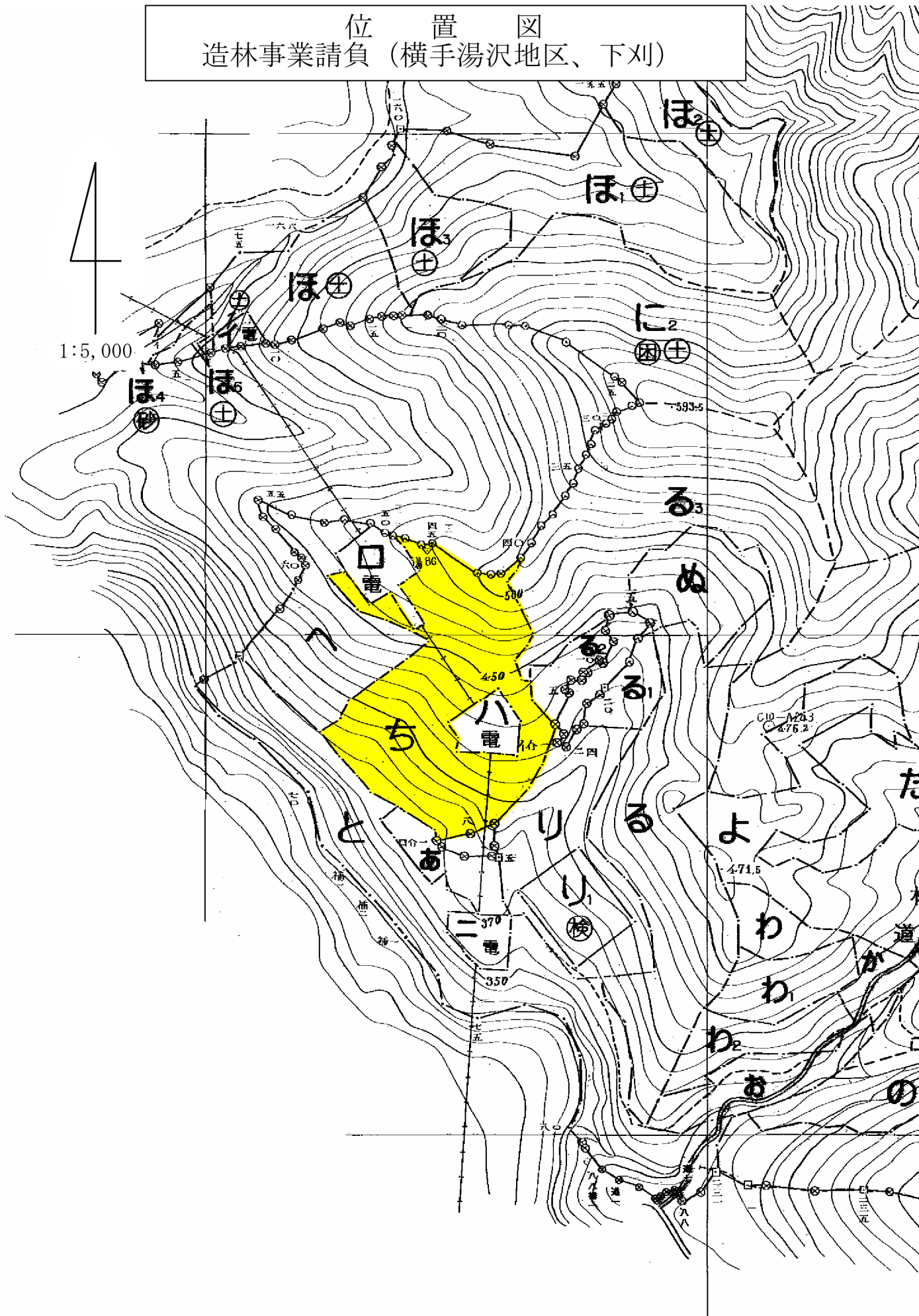
**凡例**

- 下刈 (全刈)
- 下刈 (筋刈)
- 除外地

# 位置図 造林事業請負 (横手湯沢地区、下刈)



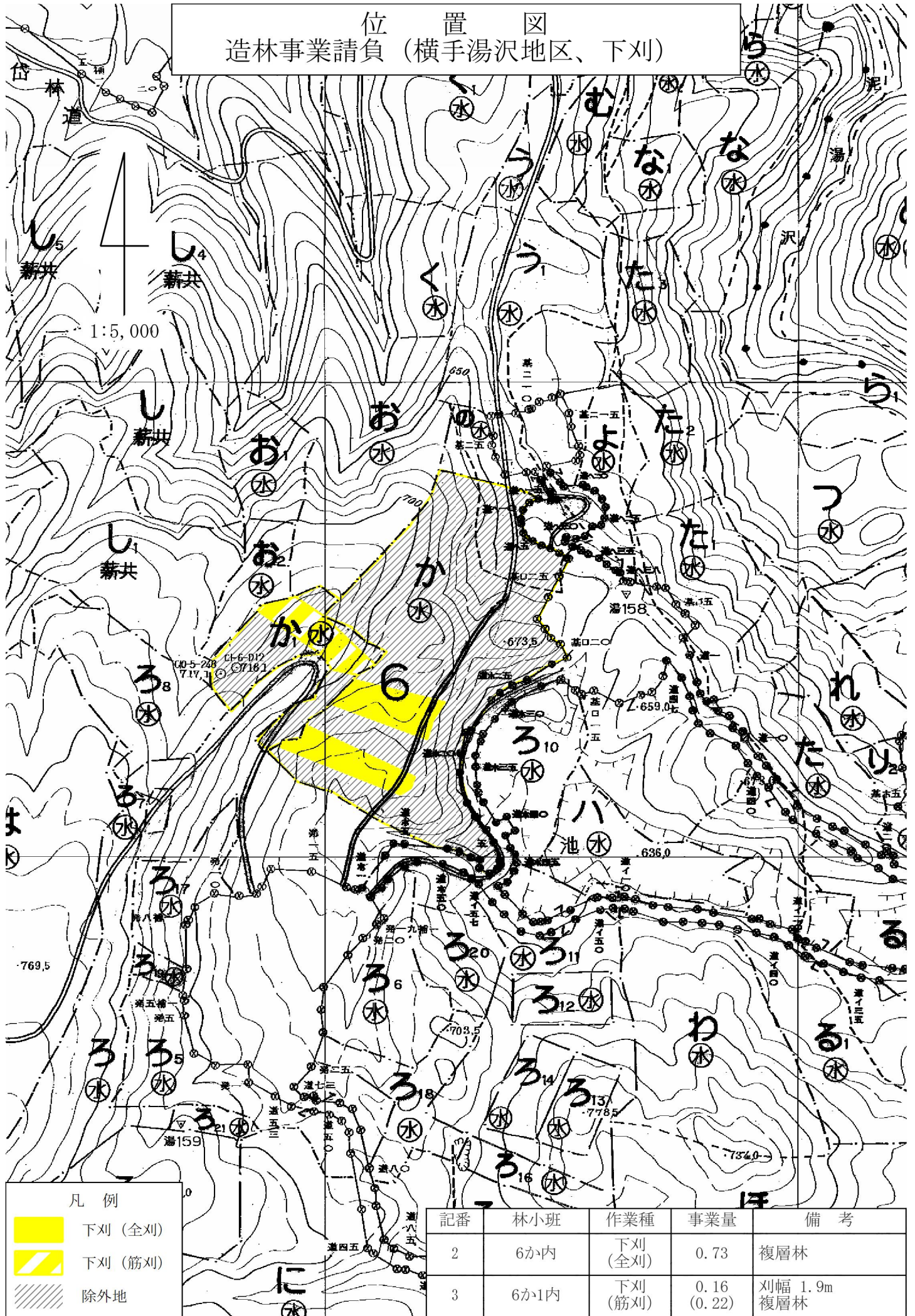
位置図  
造林事業請負 (横手湯沢地区、下刈)



凡例
<span style="display: inline-block; width: 20px; height: 10px; background-color: yellow; border: 1px solid black;"></span> 下刈 (全刈)

記番	林小班	作業種	事業量	備考
1	1ち	下刈 (全刈)	3.44	

位置図  
造林事業請負 (横手湯沢地区、下刈)

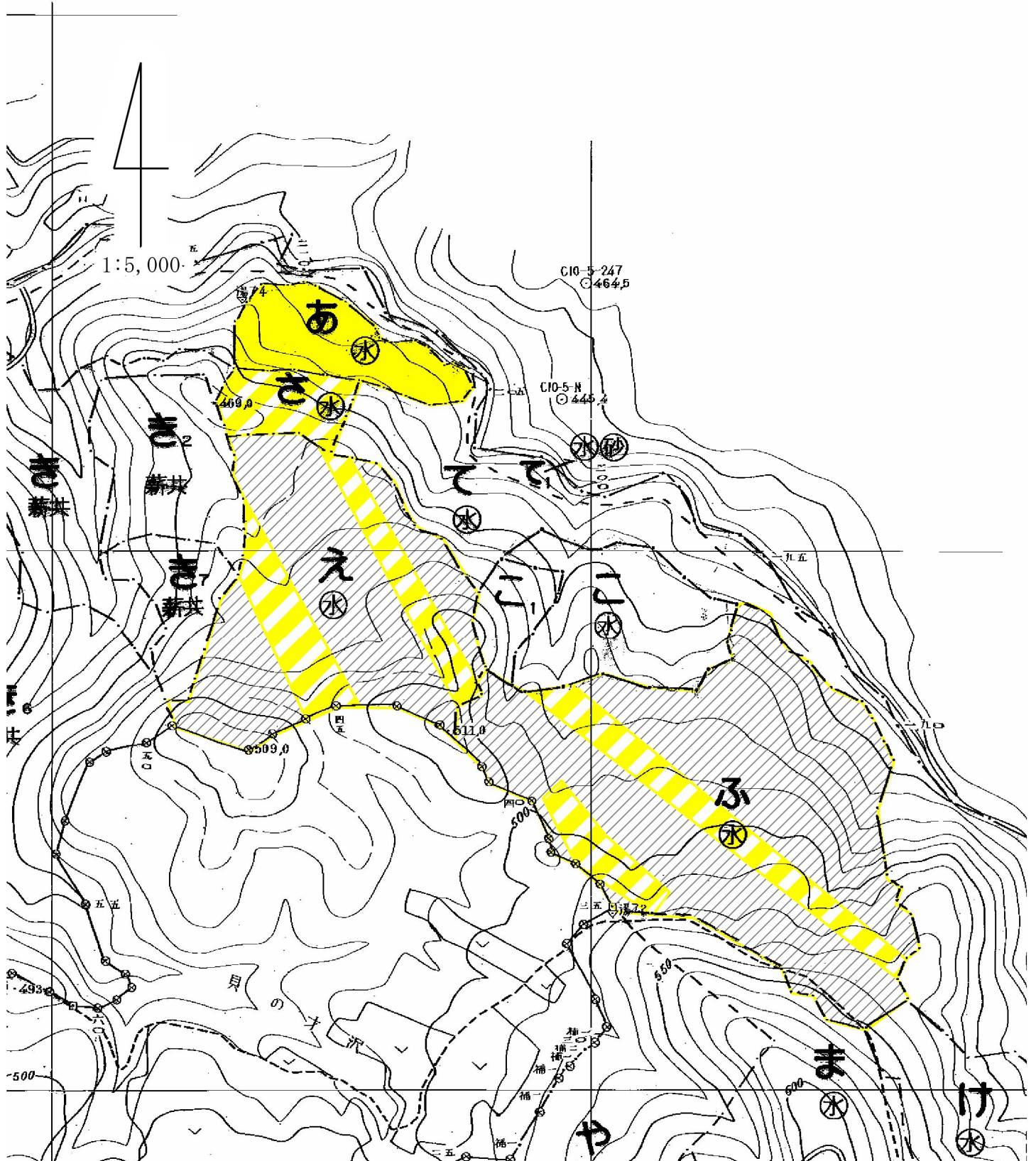


凡例

- 下刈 (全刈)
- 下刈 (筋刈)
- 除外地

記番	林小班	作業種	事業量	備考
2	6か内	下刈 (全刈)	0.73	複層林
3	6か1内	下刈 (筋刈)	0.16 (0.22)	刈幅 1.9m 複層林

位置図  
造林事業請負 (横手湯沢地区、下刈)



凡例

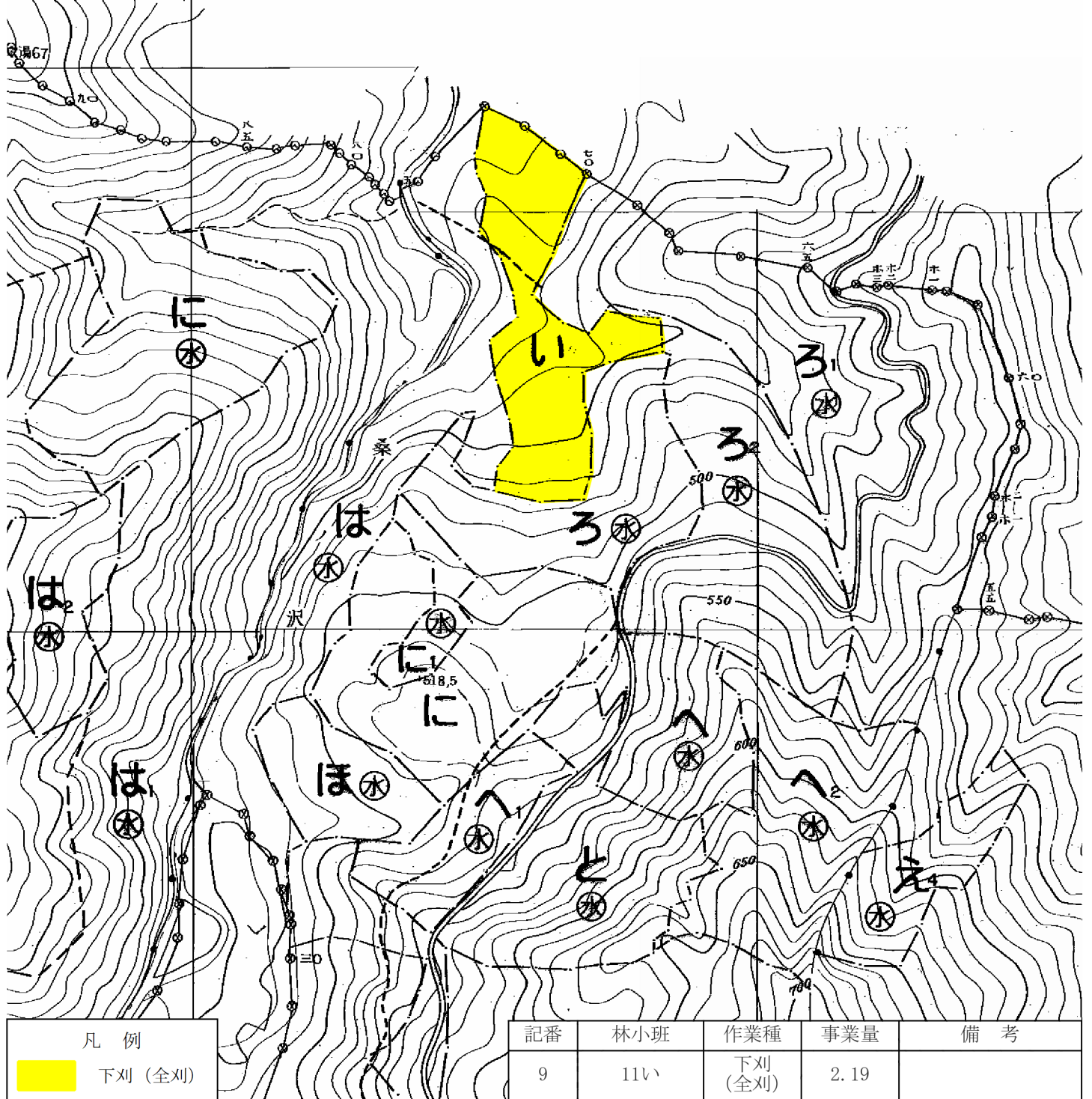
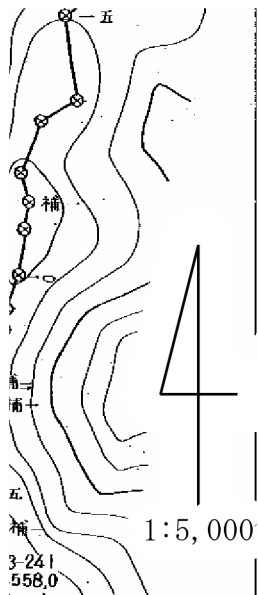
	下刈 (全刈)
	下刈 (筋刈)
	除外地

記番	林小班	作業種	事業量	備考
4	6ふ内	下刈 (筋刈)	1.87 (2.55)	刈幅 1.9m 複層林
5	6え内	下刈 (筋刈)	0.99 (1.35)	刈幅 1.9m 複層林
6	6あ	下刈 (全刈)	1.33	
7	6さ	下刈 (筋刈)	0.46 (0.63)	刈幅 1.9m






位置図  
造林事業請負 (横手湯沢地区、下刈)

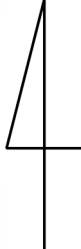


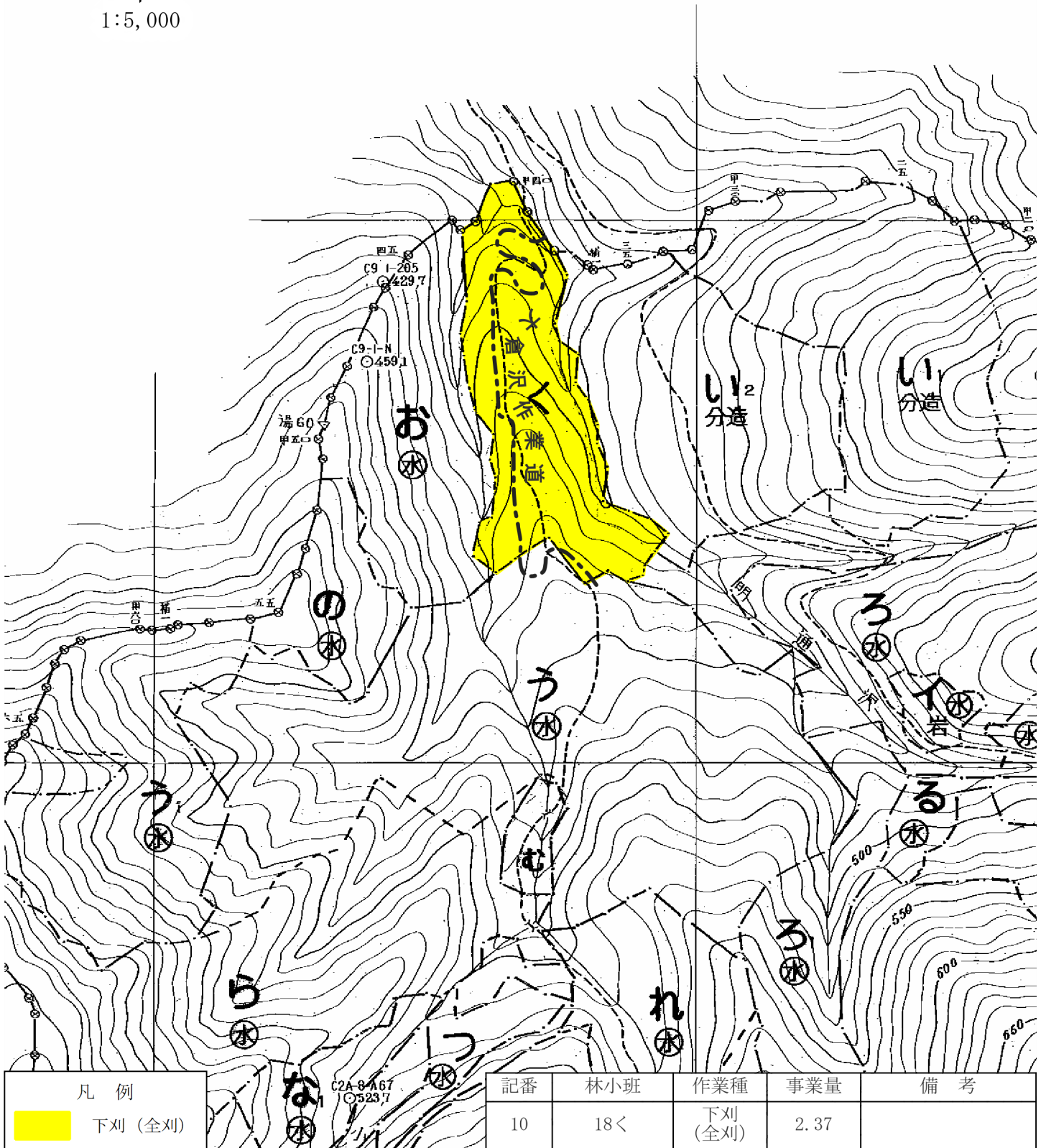
凡例

	下刈 (全刈)
--	---------

記番	林小班	作業種	事業量	備考
9	11い	下刈 (全刈)	2.19	

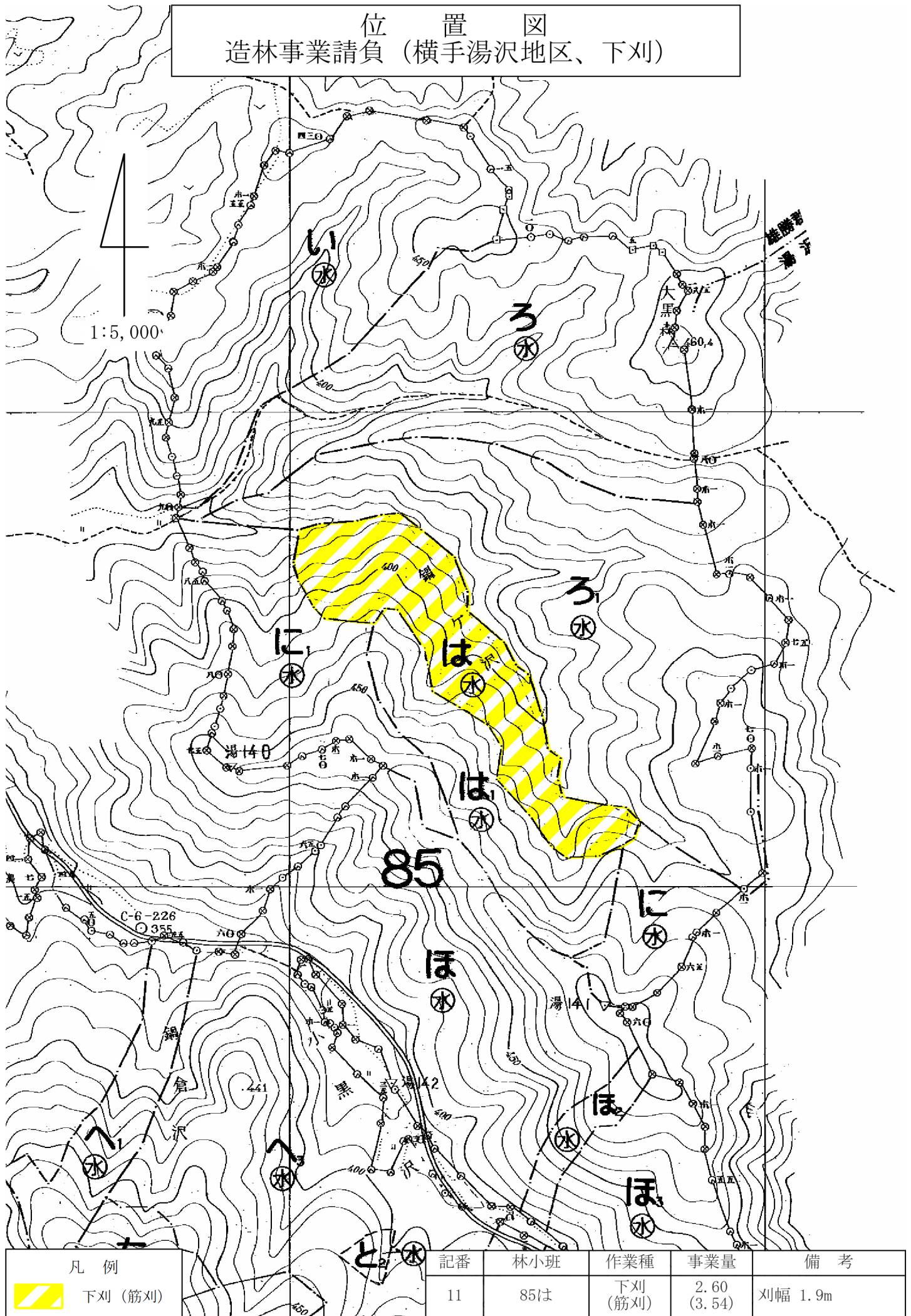
位置図  
造林事業請負 (横手湯沢地区、下刈)


  
 1:5,000



記番	林小班	作業種	事業量	備考
10	18<	下刈 (全刈)	2.37	

位置図  
造林事業請負 (横手湯沢地区、下刈)



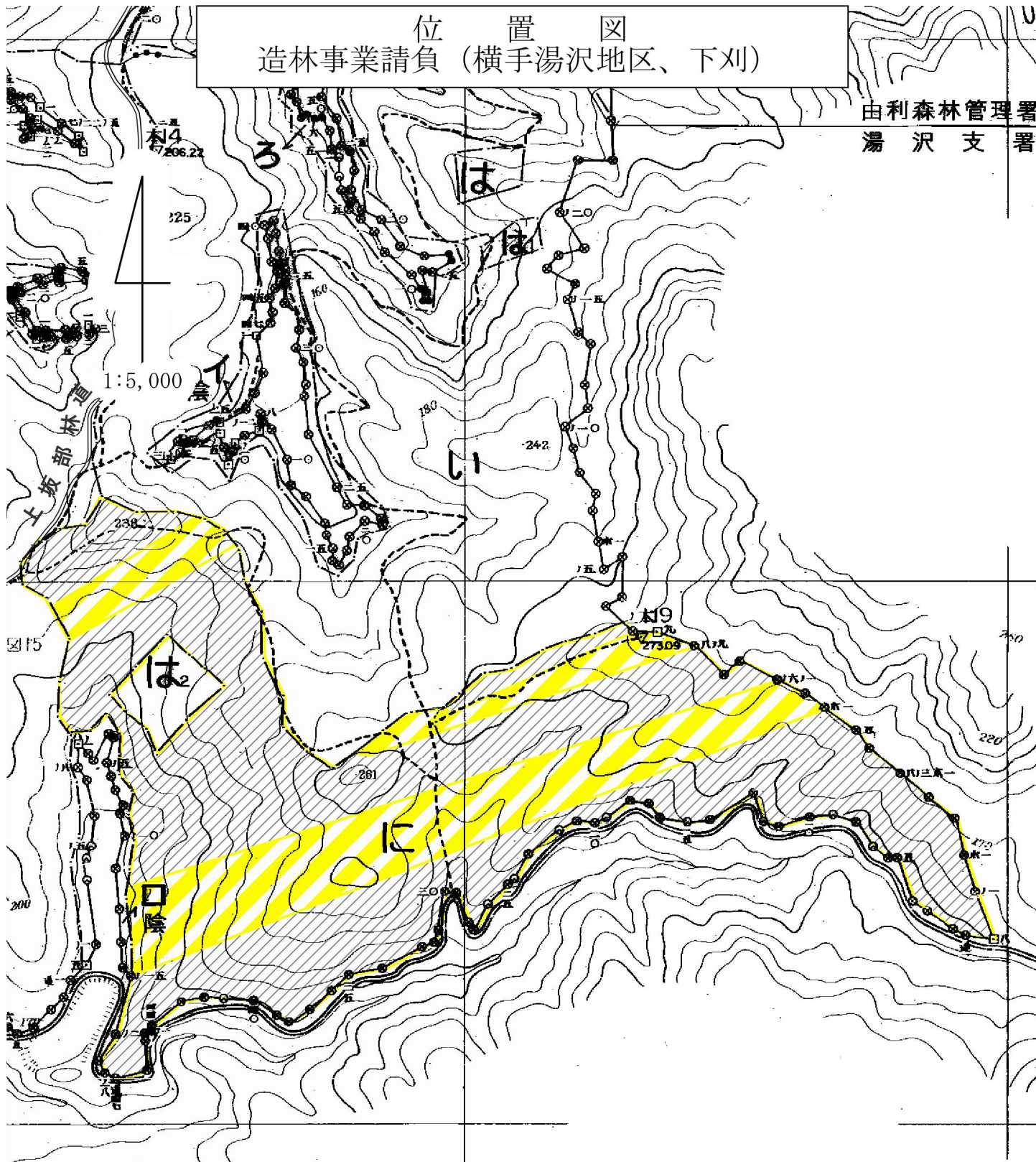
凡例
 下刈 (筋刈)

記番	林小班	作業種	事業量	備考
11	85は	下刈 (筋刈)	2.60 (3.54)	刈幅 1.9m



位置図  
造林事業請負 (横手湯沢地区、下刈)

由利森林管理署  
湯沢支署

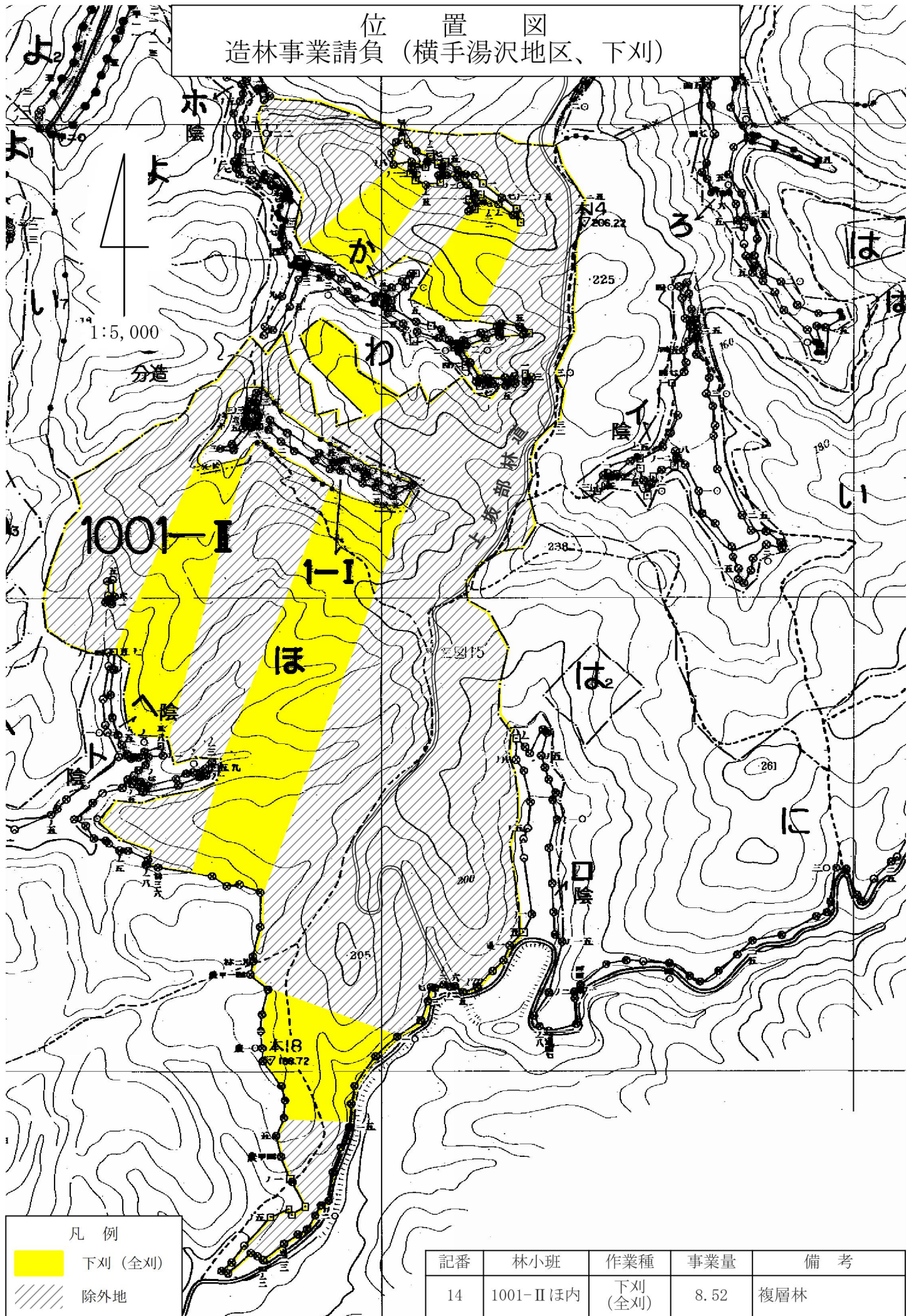


凡例

	下刈 (筋刈)
	除外地

記番	林小班	作業種	事業量	備考
13	1001-II 以内	下刈 (筋刈)	3.41 (4.65)	刈幅 1.9m 複層林

位置図  
造林事業請負 (横手湯沢地区、下刈)

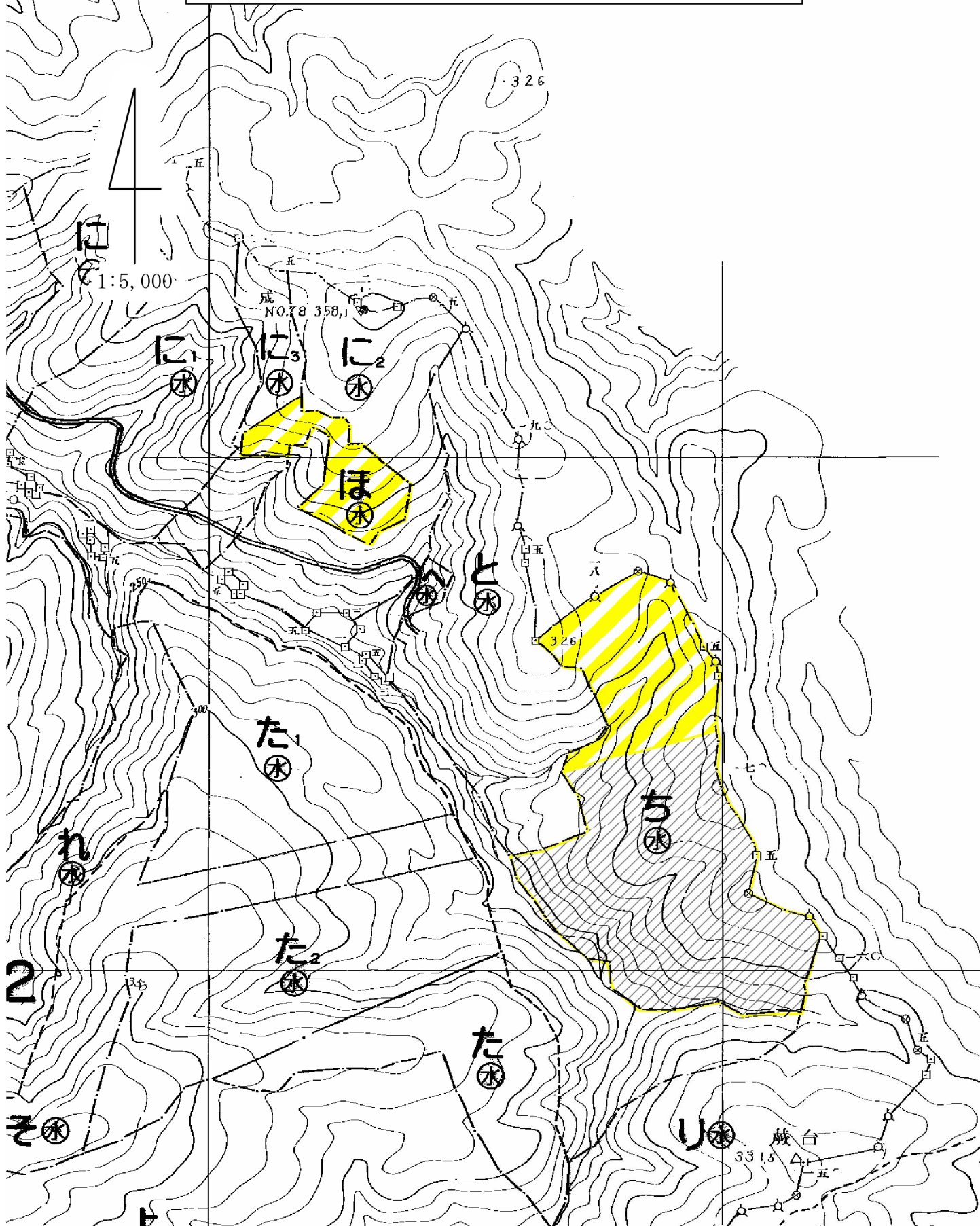


凡例



- 下刈 (全刈)
- 除外地

記番	林小班	作業種	事業量	備考
14	1001-IIほ内	下刈 (全刈)	8.52	複層林

位置図  
造林事業請負 (横手湯沢地区、下刈)



凡例

	下刈 (筋刈)
	除外地

記番	林小班	作業種	事業量	備考
15	1002ほ	下刈 (筋刈)	0.58 (0.82)	刈幅 1.7m
16	1002ち内	下刈 (筋刈)	1.43 (2.02)	刈幅 1.7m 除外地あり

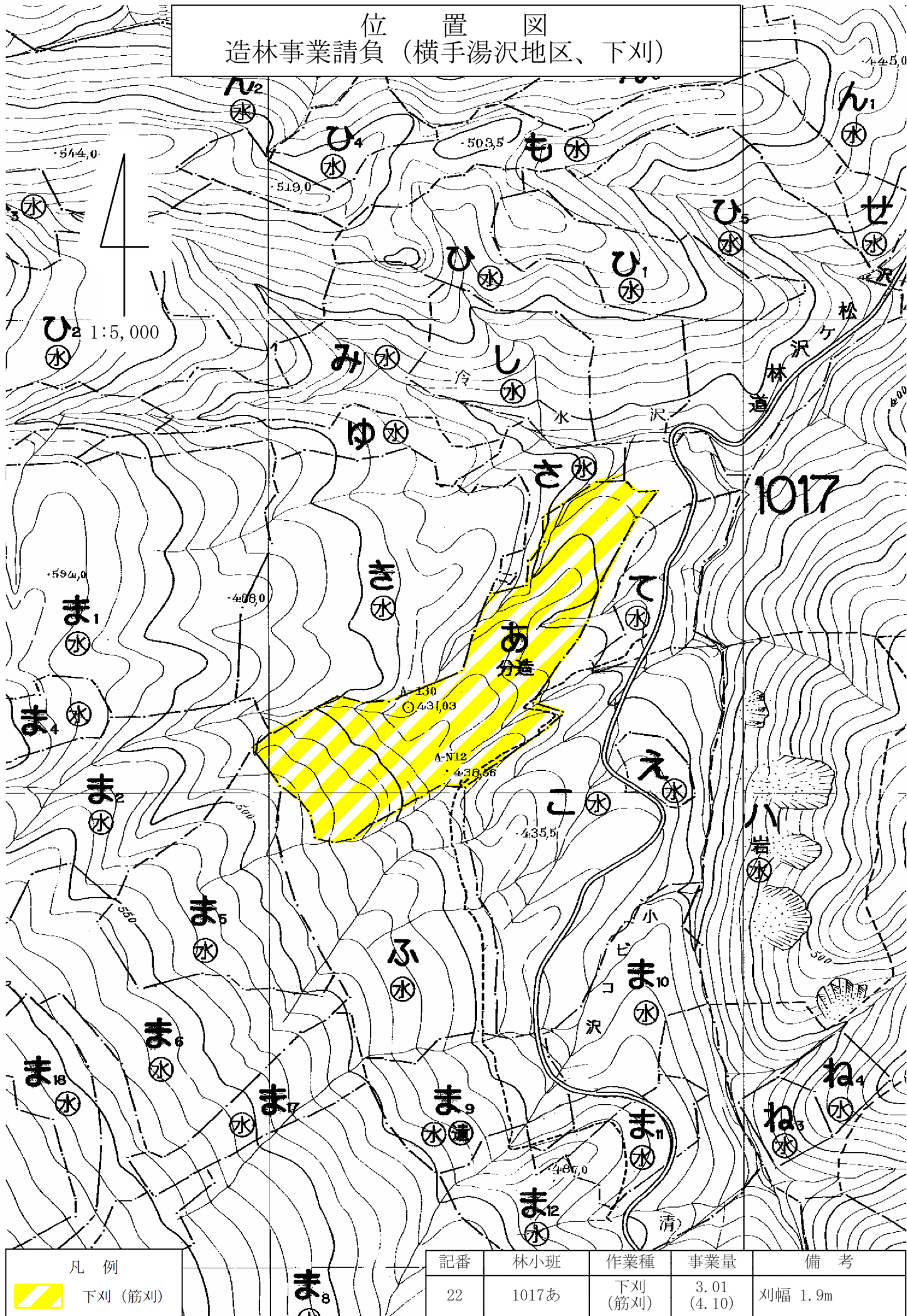









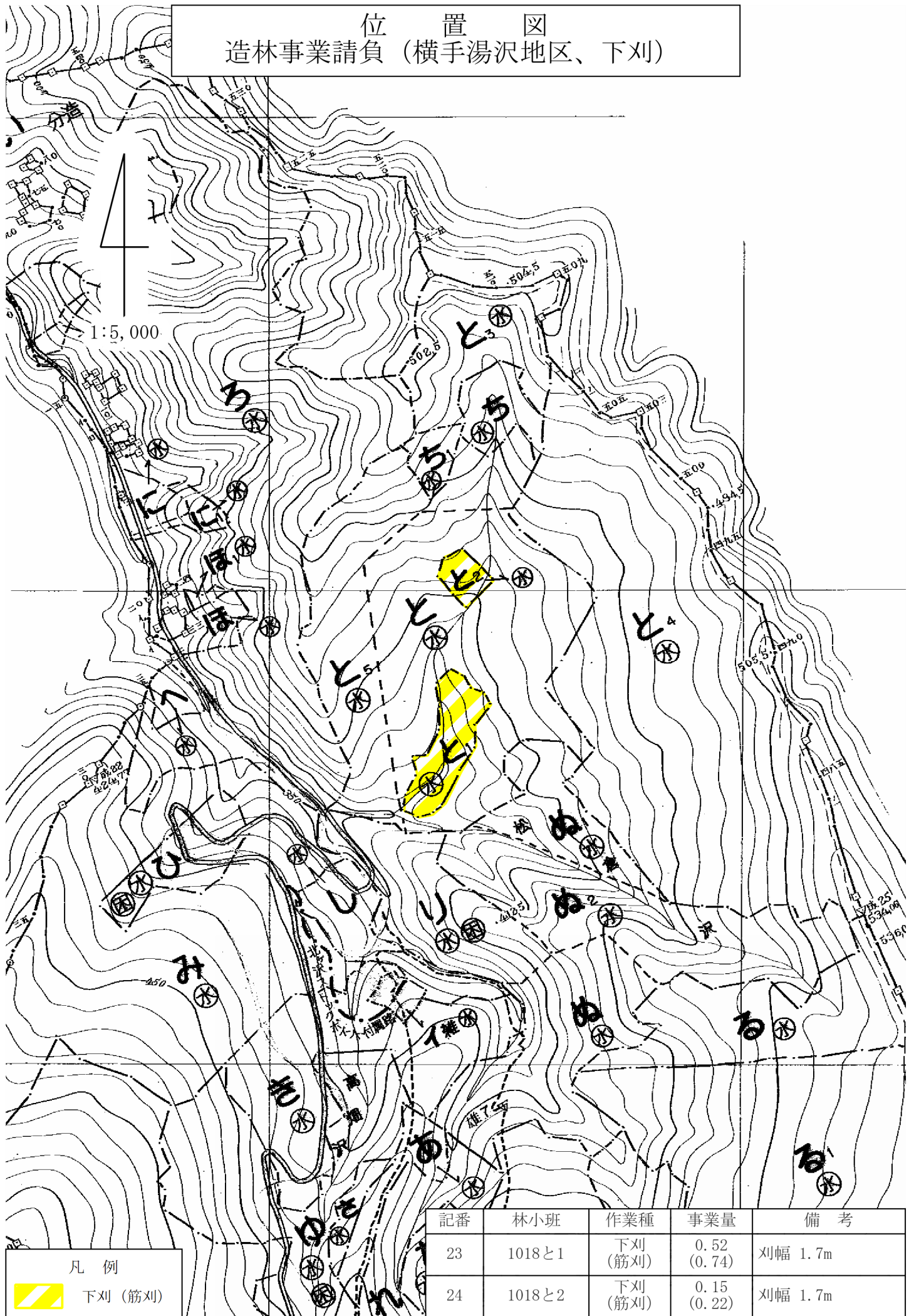
位置図  
造林事業請負 (横手湯沢地区、下刈)




凡例
 下刈 (筋刈)

記番	林小班	作業種	事業量	備考
22	1017あ	下刈 (筋刈)	3.01 (4.10)	刈幅 1.9m

位置図  
造林事業請負 (横手湯沢地区、下刈)



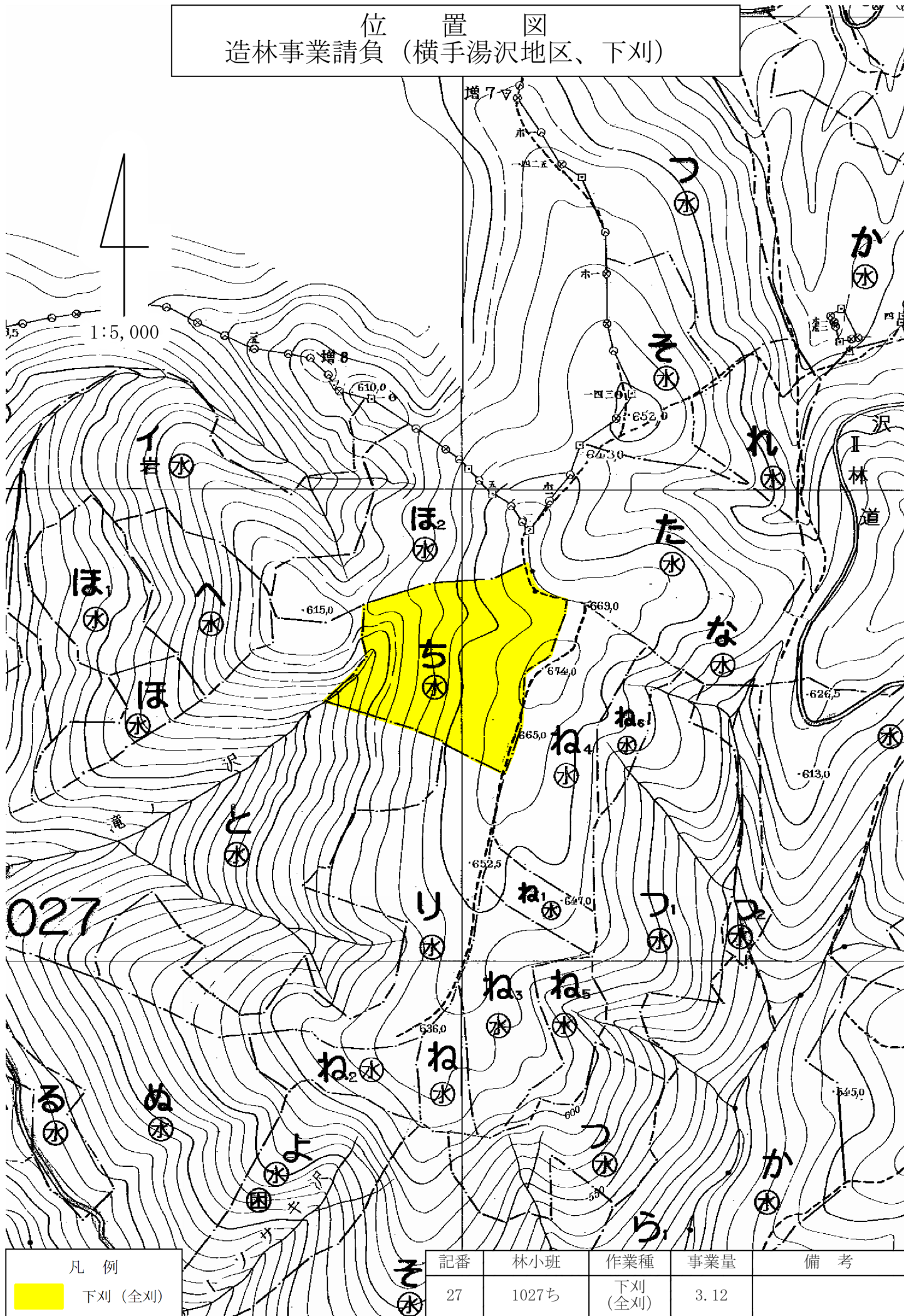
凡例

 下刈 (筋刈)

記番	林小班	作業種	事業量	備考
23	1018と1	下刈 (筋刈)	0.52 (0.74)	刈幅 1.7m
24	1018と2	下刈 (筋刈)	0.15 (0.22)	刈幅 1.7m



位置図  
造林事業請負 (横手湯沢地区、下刈)

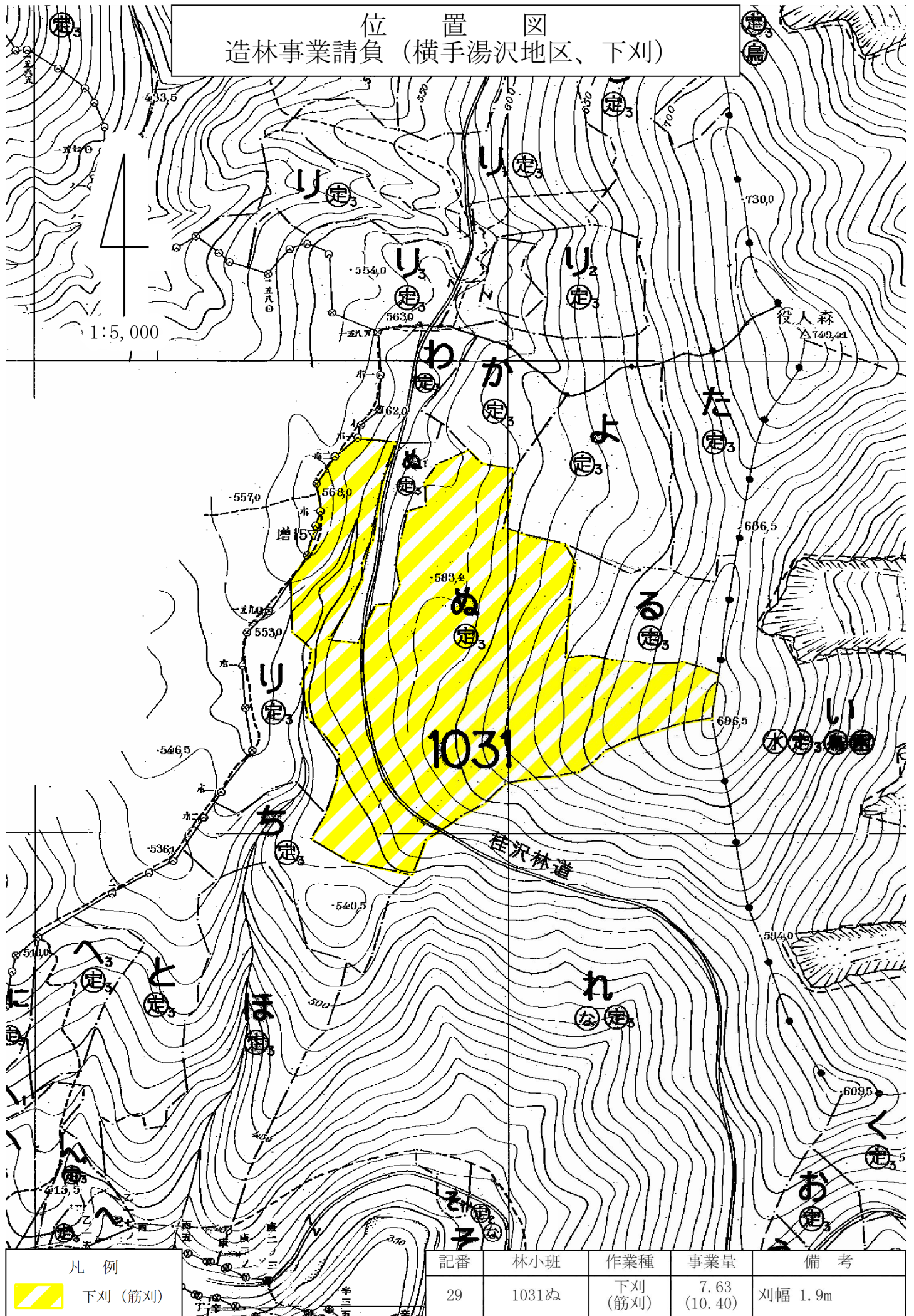


凡例
<span style="background-color: yellow; border: 1px solid black; display: inline-block; width: 15px; height: 10px;"></span> 下刈 (全刈)


記番	林小班	作業種	事業量	備考
27	1027ち	下刈 (全刈)	3.12	



位置図  
造林事業請負 (横手湯沢地区、下刈)



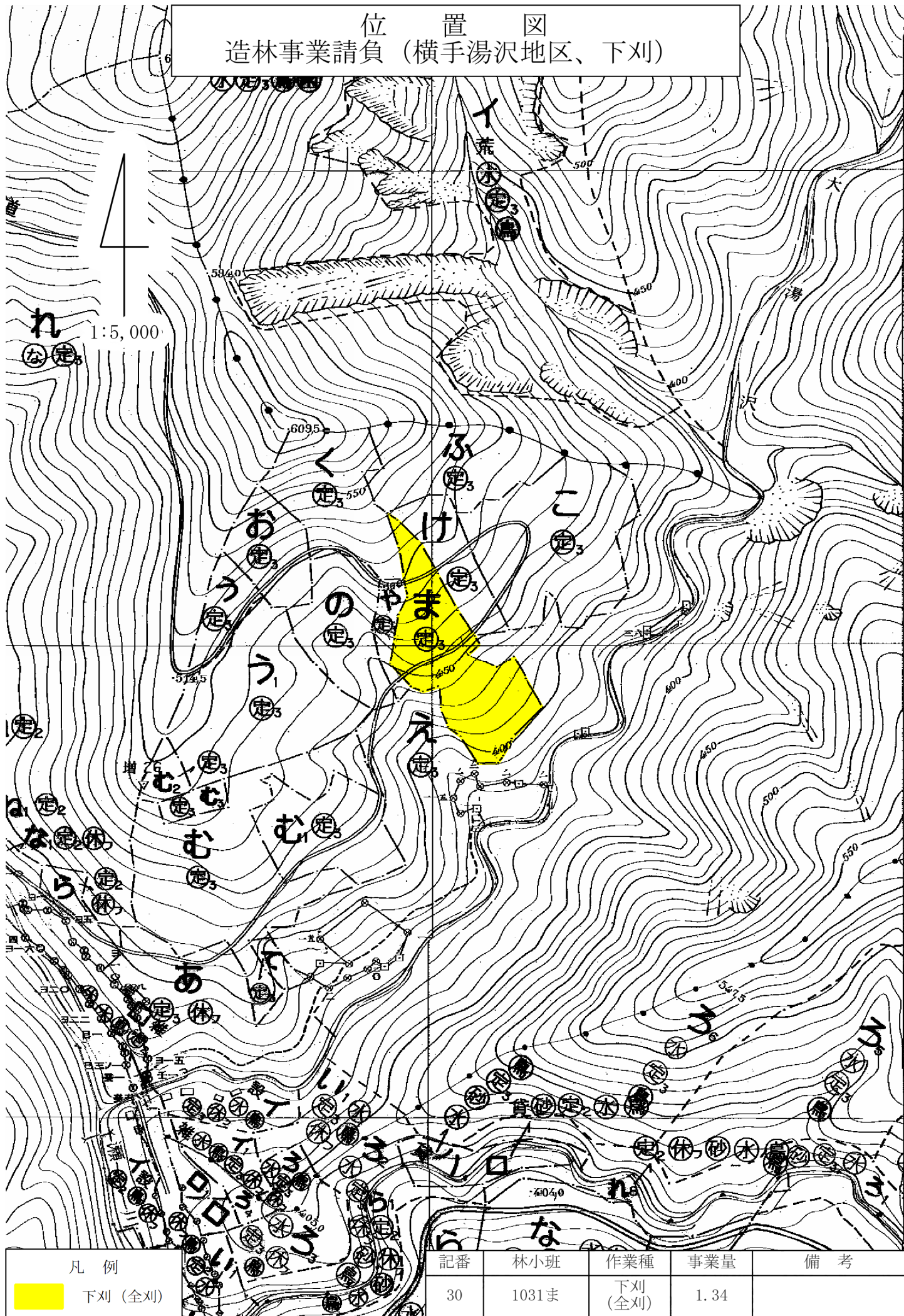
凡例

 下刈 (筋刈)

記番	林小班	作業種	事業量	備考
29	1031ぬ	下刈 (筋刈)	7.63 (10.40)	刈幅 1.9m



位置図  
造林事業請負（横手湯沢地区、下刈）

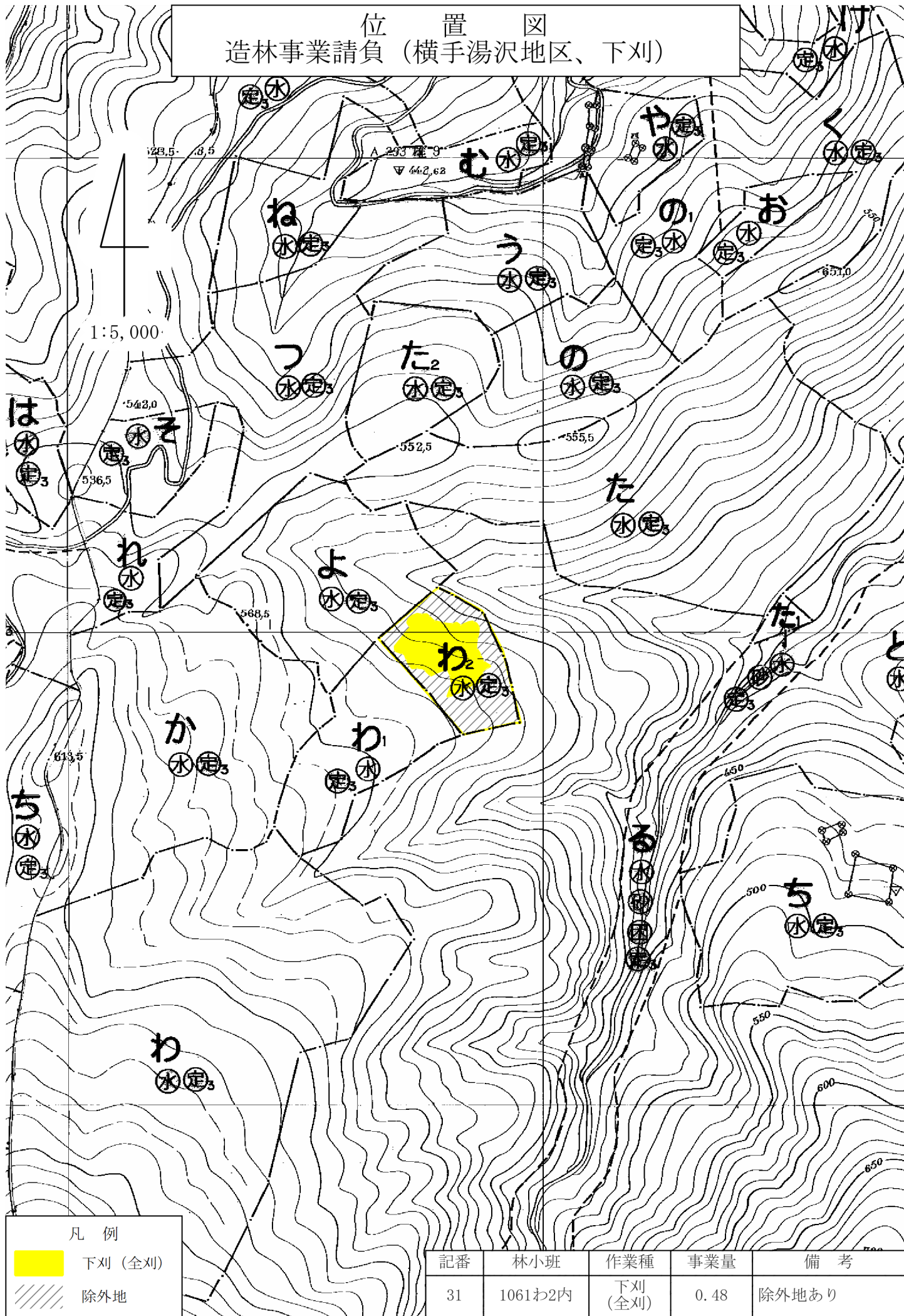


凡例

下刈（全刈）

記番	林小班	作業種	事業量	備考
30	1031ま	下刈 (全刈)	1.34	

位置図  
造林事業請負（横手湯沢地区、下刈）



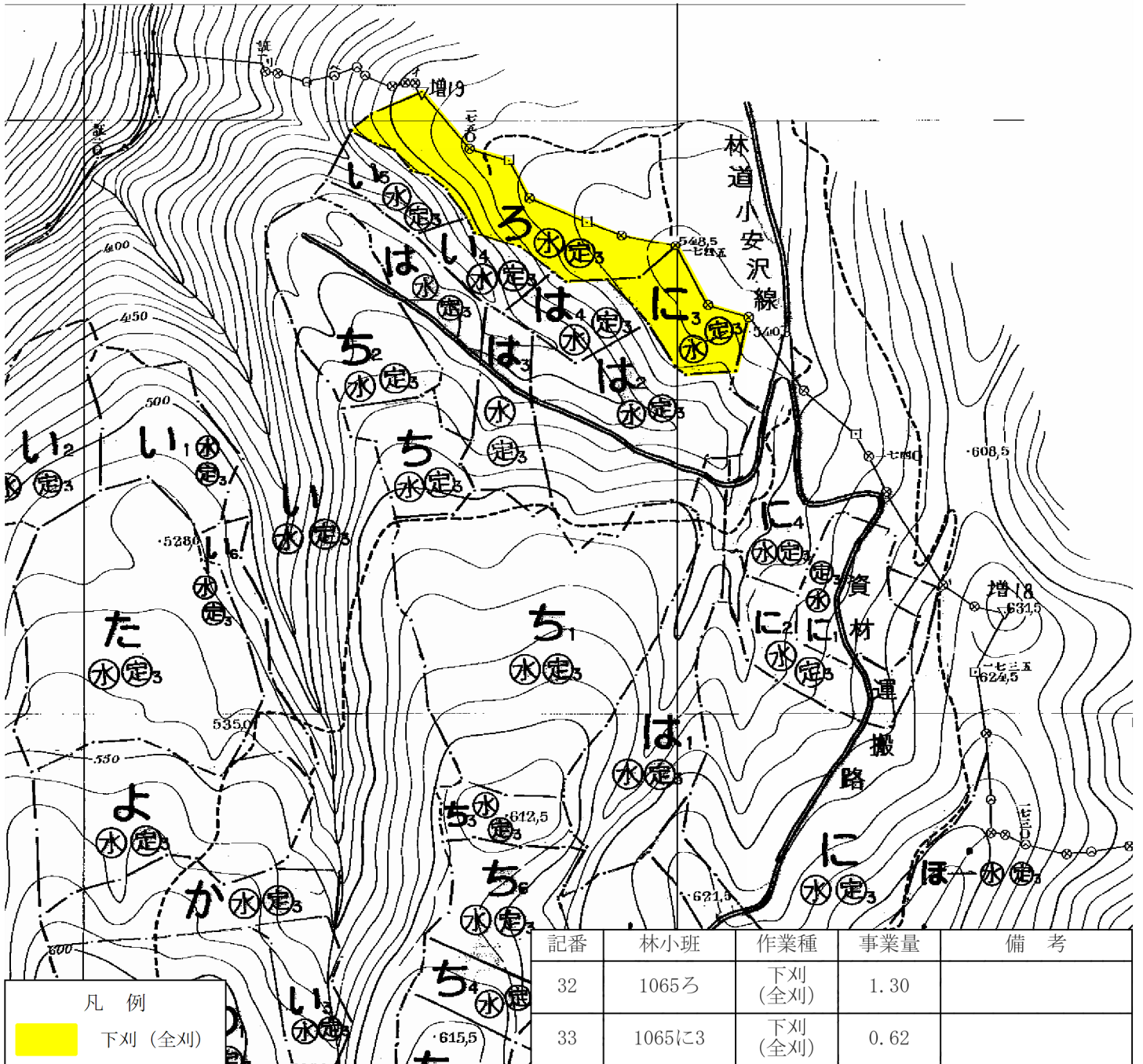
凡例

<span style="background-color: yellow; width: 20px; height: 10px; display: inline-block;"></span>	下刈 (全刈)
<span style="border: 1px solid black; width: 20px; height: 10px; display: inline-block; background: repeating-linear-gradient(45deg, transparent, transparent 2px, black 2px, black 4px);"></span>	除外地

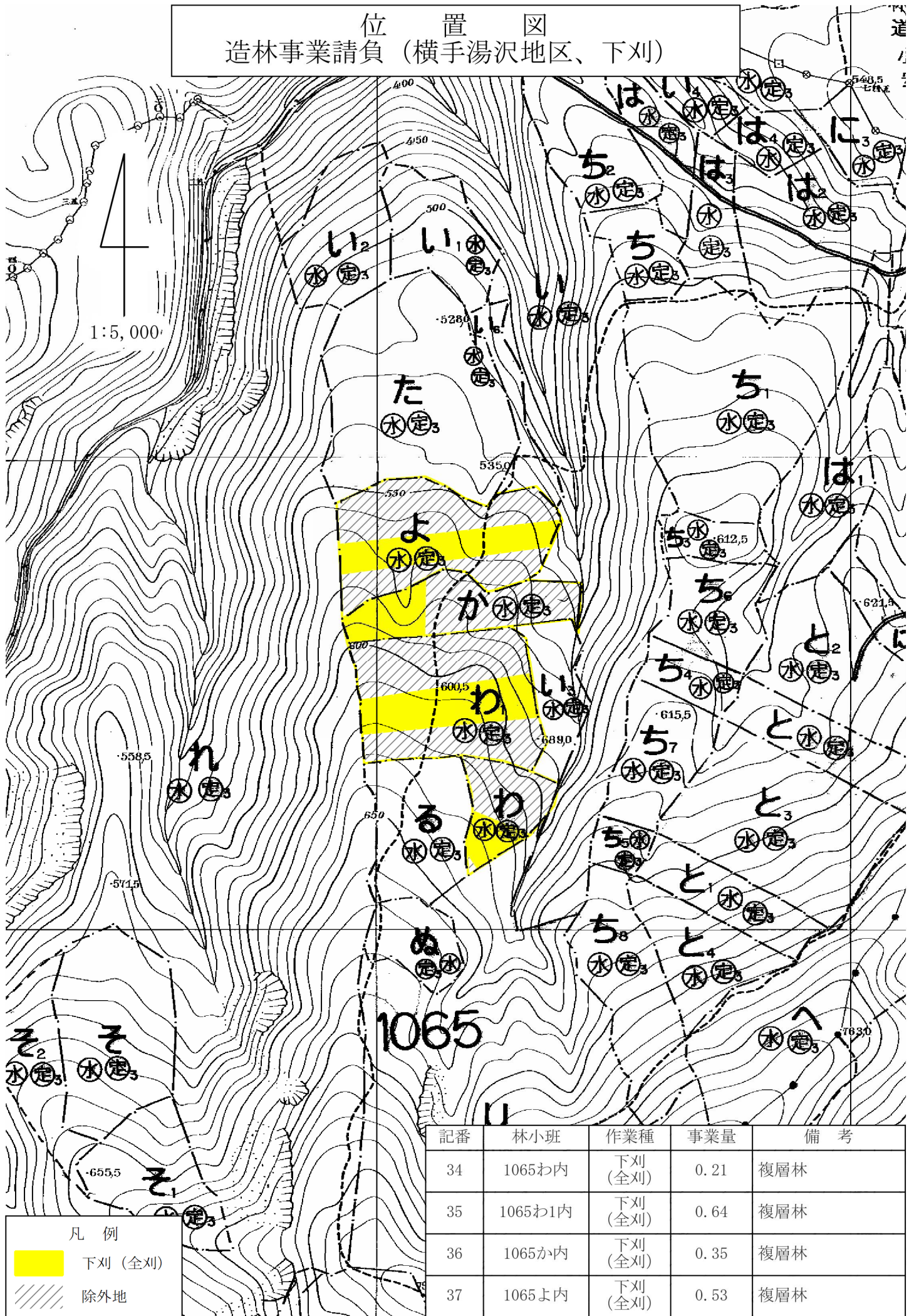
記番	林小班	作業種	事業量	備考
31	1061わ2内	下刈 (全刈)	0.48	除外地あり

位置図  
造林事業請負 (横手湯沢地区、下刈)



↑  
1:5,000



位置図  
造林事業請負 (横手湯沢地区、下刈)



凡例

	下刈 (全刈)
	除外地

記番	林小班	作業種	事業量	備考
34	1065わ内	下刈 (全刈)	0.21	複層林
35	1065わ1内	下刈 (全刈)	0.64	複層林
36	1065か内	下刈 (全刈)	0.35	複層林
37	1065よ内	下刈 (全刈)	0.53	複層林