

造林事業請負（湯沢皆瀬地区）位置図

(最上(支))
最上村山

宮城県
宮城北
宮城北

1:20,000

91

- と ⑧ 63[51
- ち ⑨ 118[81
- わ ⑧ 49[51
- れ ⑧ 50[51
- つ ① 20[51
- ね ⑧ 69[51
- む ⑧ 33[51
- う ① 113[90
- ま ③ 64[

90

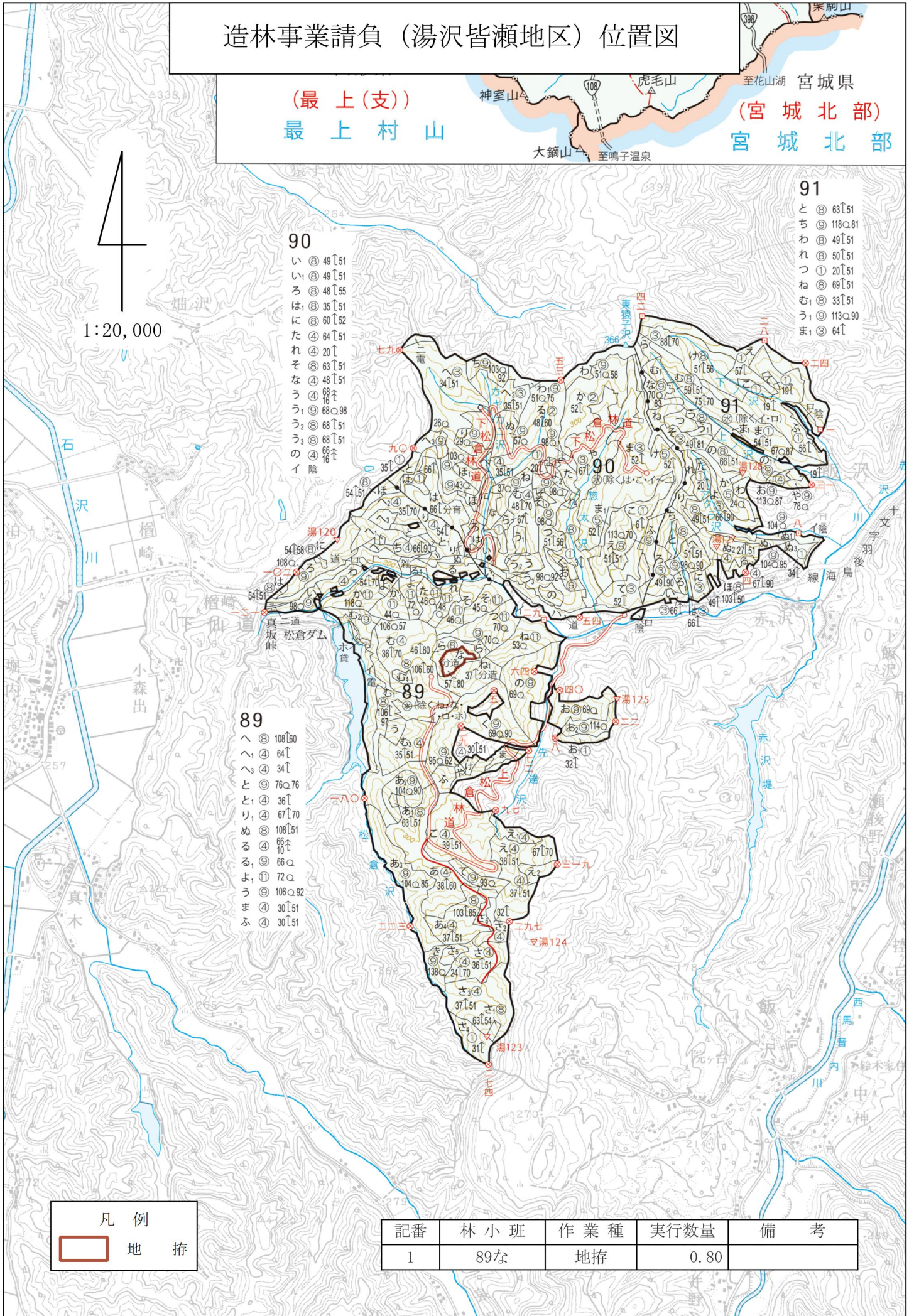
- い ⑧ 49[51
- い ⑧ 49[51
- ろ ⑧ 48[55
- は ⑧ 35[51
- に ④ 64[52
- た ④ 64[52
- れ ④ 20[
- そ ⑧ 63[51
- な ④ 48[51
- う ① 68[98
- う ⑧ 68[51
- う ③ 68[51
- の ④ 68[51
- イ 陰

89

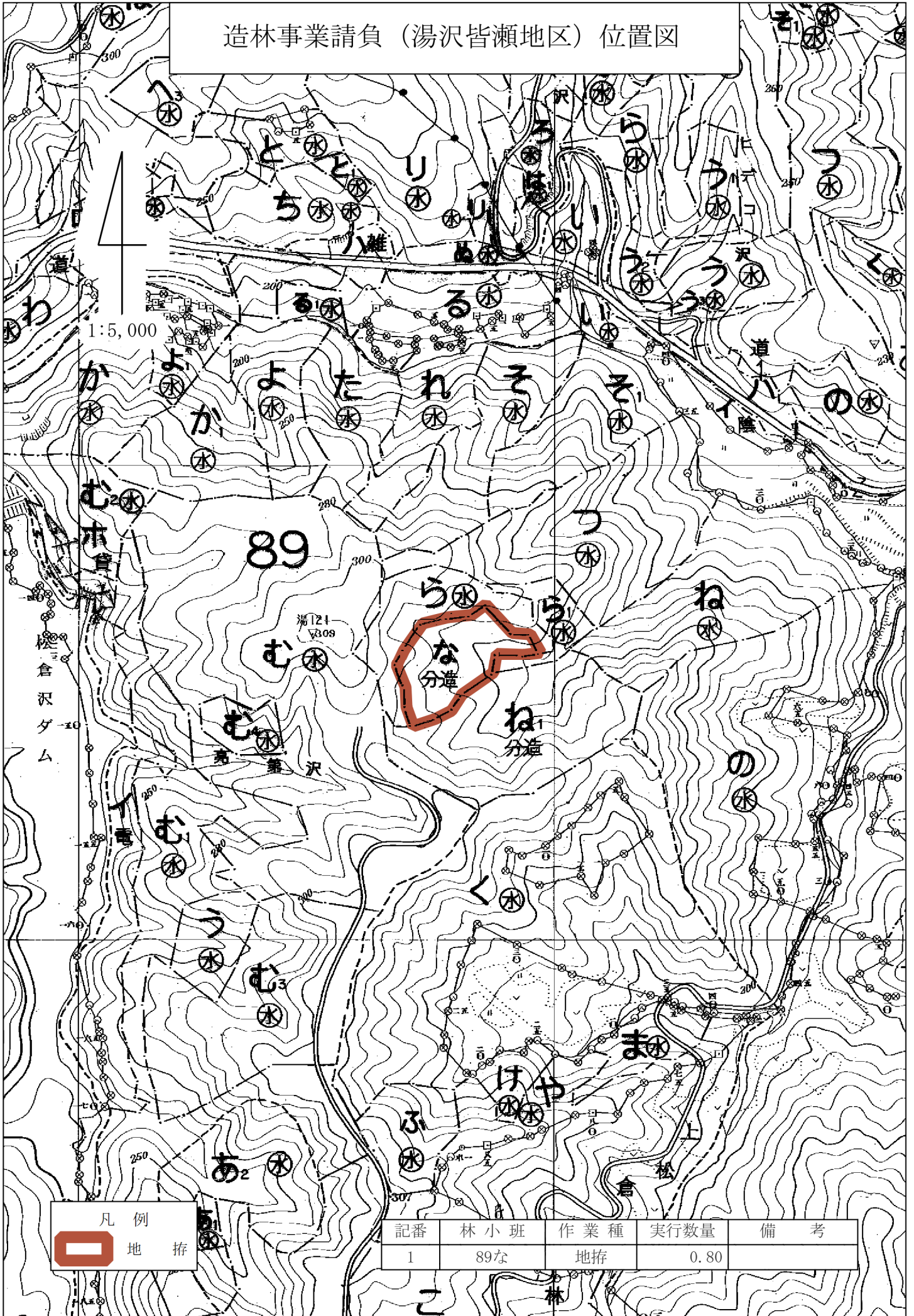
- へ ⑧ 108[60
- へ ④ 64[
- へ ④ 34[
- と ⑧ 76[76
- と ④ 36[
- り ④ 67[70
- ぬ ⑧ 108[51
- る ④ 10[
- る ④ 66[
- よ ① 72[
- う ⑧ 108[92
- ま ④ 30[51
- ふ ④ 30[51

凡例
 地拵

記番	林小班	作業種	実行数量	備考
1	89な	地拵	0.80	



造林事業請負（湯沢皆瀬地区）位置図



凡例
 地拵

記番	林小班	作業種	実行数量	備考
1	89な	地拵	0.80	

造林事業請負（湯沢皆瀬地区）位置図

(最上(支))
最上村山

宮城県
宮城北 部

1:20,000

91

- と ⑧ 63[51
- ち ⑨ 118〇.81
- わ ⑧ 49[51
- れ ⑧ 50[51
- つ ① 20[51
- ね ⑧ 69[51
- む ⑧ 33[51
- う ⑨ 113〇.90
- ま ③ 64[

90

- い ⑧ 49[51
- い ⑧ 49[51
- ろ ⑧ 48[55
- は ⑧ 35[51
- に ④ 64[52
- た ④ 64[52
- れ ④ 20[
- そ ⑧ 63[51
- な ④ 48[51
- う ⑨ 68〇.98
- う ⑧ 68[51
- う ⑧ 68[51
- の ④ 68[51
- イ 陰

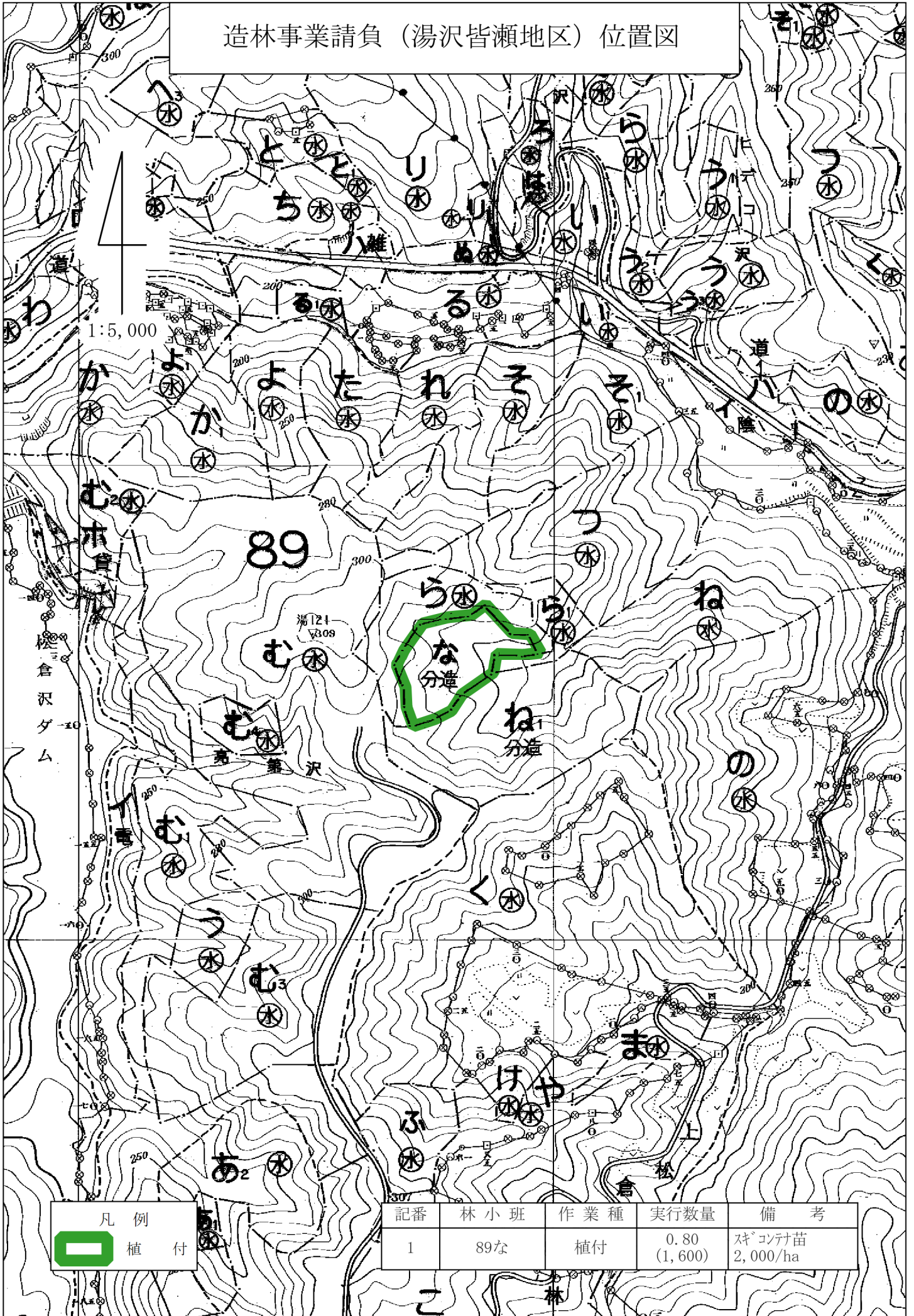
89

- へ ⑧ 108[60
- へ ④ 64[
- へ ④ 34[
- と ⑨ 76〇.76
- と ④ 36[
- リ ④ 67[70
- ぬ ⑧ 108[51
- る ④ 10[
- よ ④ 66〇
- よ ① 72〇
- う ⑨ 108〇.92
- ま ④ 30[51
- ふ ④ 30[51

凡 例
 植 付

記番	林小班	作業種	実行数量	備 考
1	89な	植付	0.80 (1,600)	スギコンテナ苗 2,000/ha

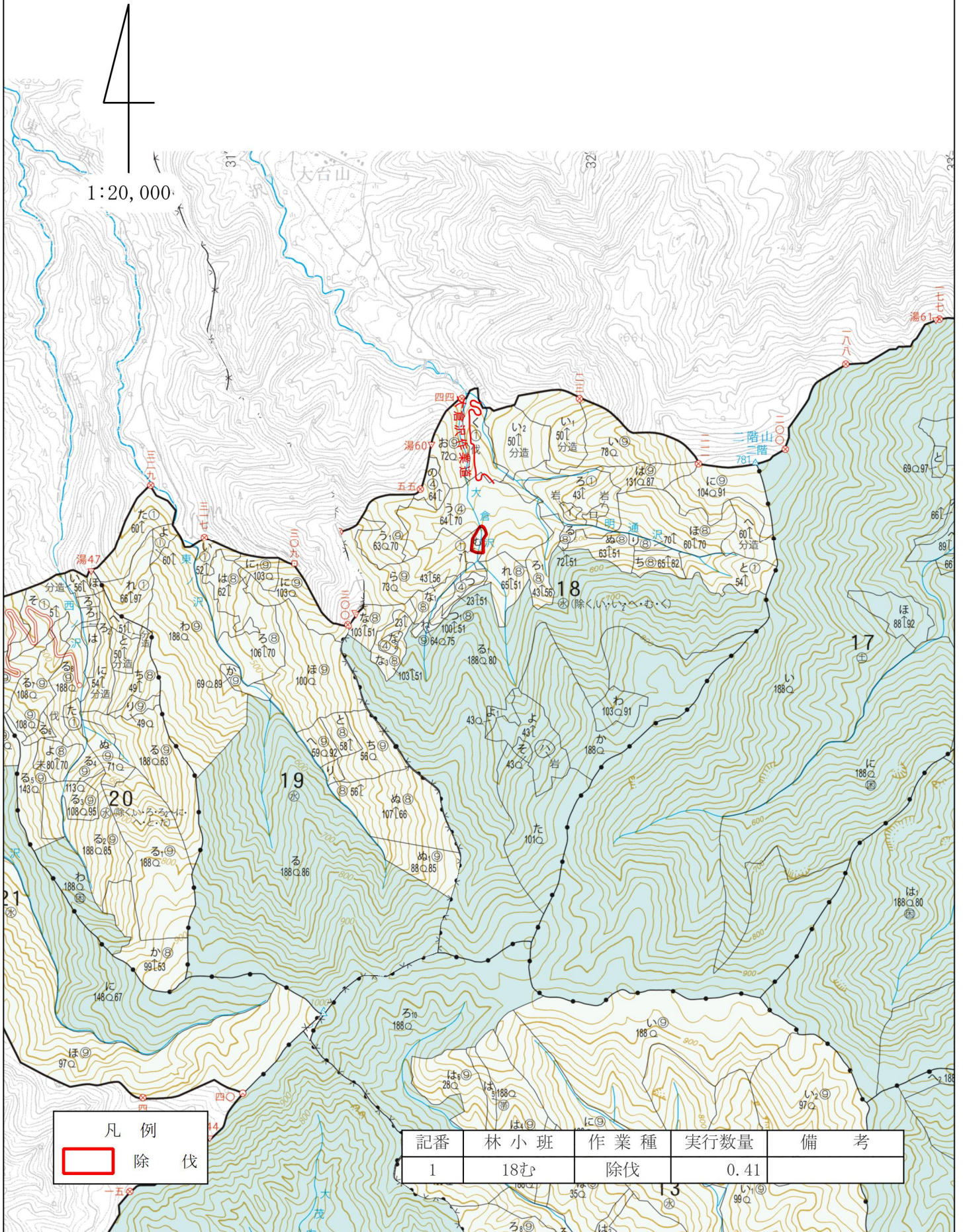
造林事業請負（湯沢皆瀬地区）位置図



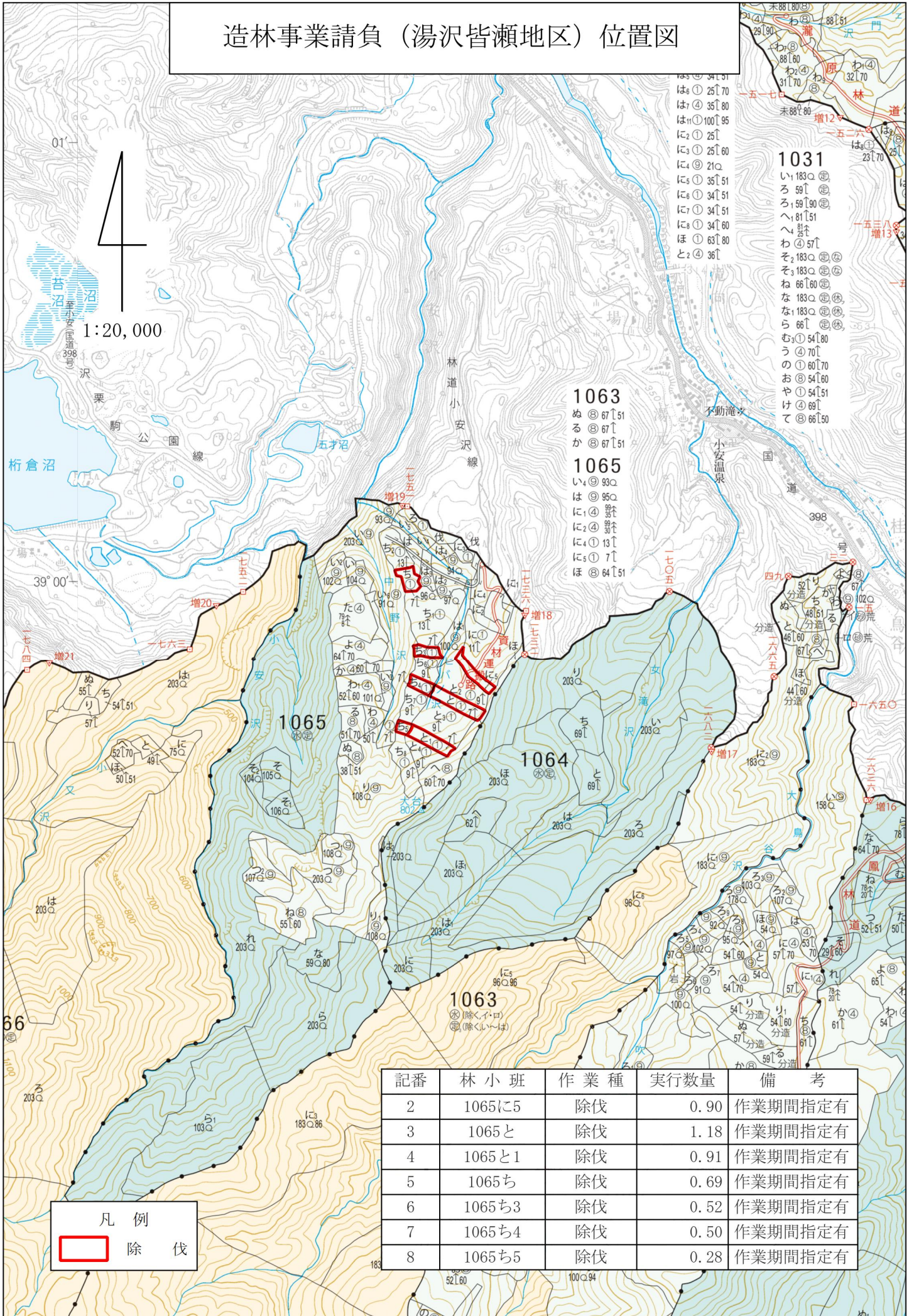
凡例
 植付

記番	林小班	作業種	実行数量	備考
1	89な	植付	0.80 (1,600)	スギコンテ苗 2,000/ha

造林事業請負（湯沢皆瀬地区）位置図



造林事業請負（湯沢皆瀬地区）位置図

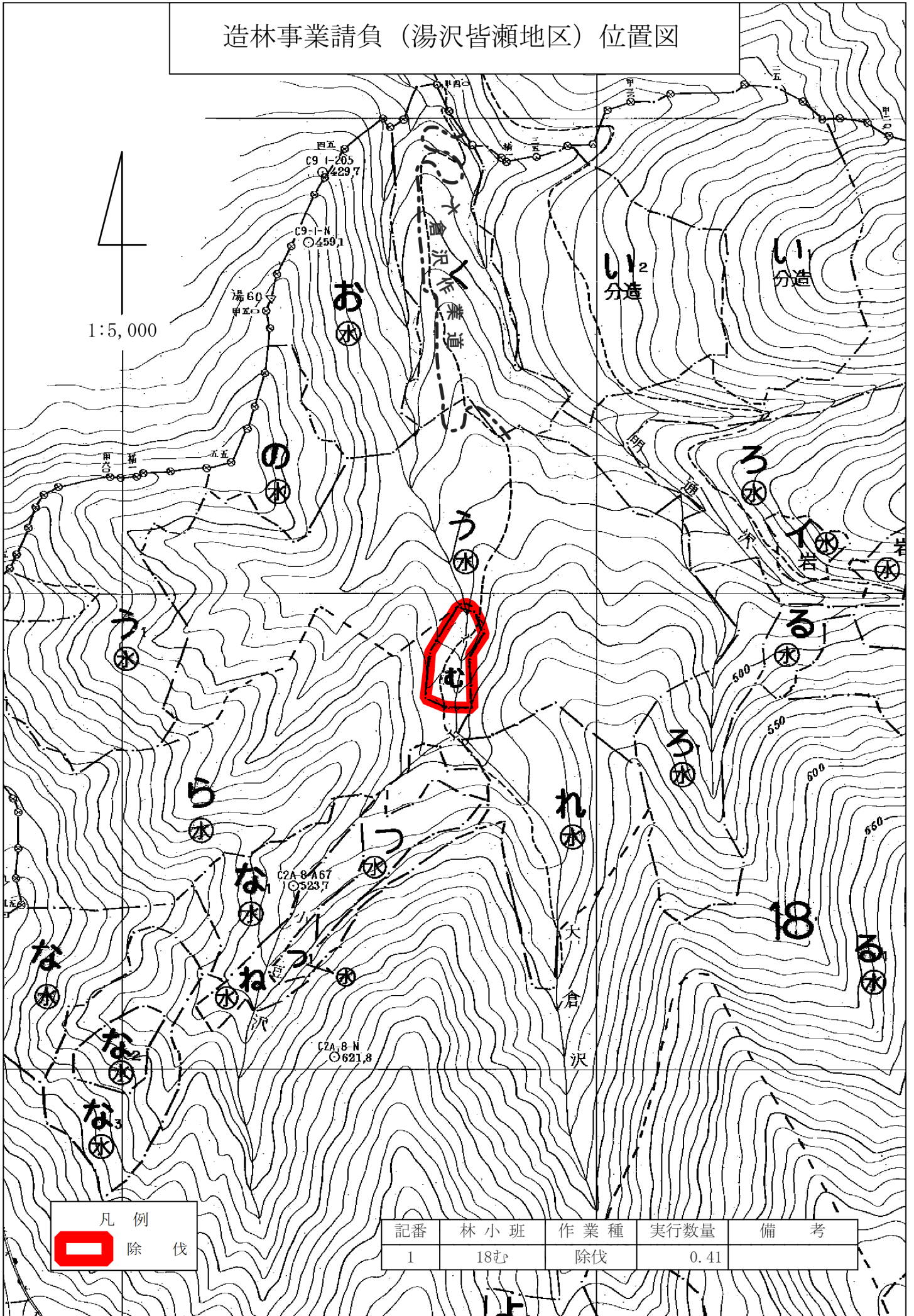


- 1031
 い 183〇
 ろ 59↑
 ろ 59↑90
 へ 81↑51
 へ 81↑
 わ 4↑57
 そ 183〇
 そ 183〇
 ね 66↑60
 な 183〇
 な 183〇
 ら 66↑
 む 54↑80
 う 4↑70
 の 60↑70
 お 54↑60
 や 54↑51
 け 4↑69
 て 66↑50
- 1063
 む 67↑51
 る 67↑
 か 67↑51
- 1065
 い 93〇
 は 95〇
 に 4↑
 に 4↑
 に 1↑13
 に 1↑7
 ほ 64↑51

記番	林小班	作業種	実行数量	備考
2	1065に5	除伐	0.90	作業期間指定有
3	1065と	除伐	1.18	作業期間指定有
4	1065と1	除伐	0.91	作業期間指定有
5	1065ち	除伐	0.69	作業期間指定有
6	1065ち3	除伐	0.52	作業期間指定有
7	1065ち4	除伐	0.50	作業期間指定有
8	1065ち5	除伐	0.28	作業期間指定有

凡例
 除伐

造林事業請負（湯沢皆瀬地区）位置図



凡例
 除伐

記番	林小班	作業種	実行数量	備考
1	18む	除伐	0.41	

