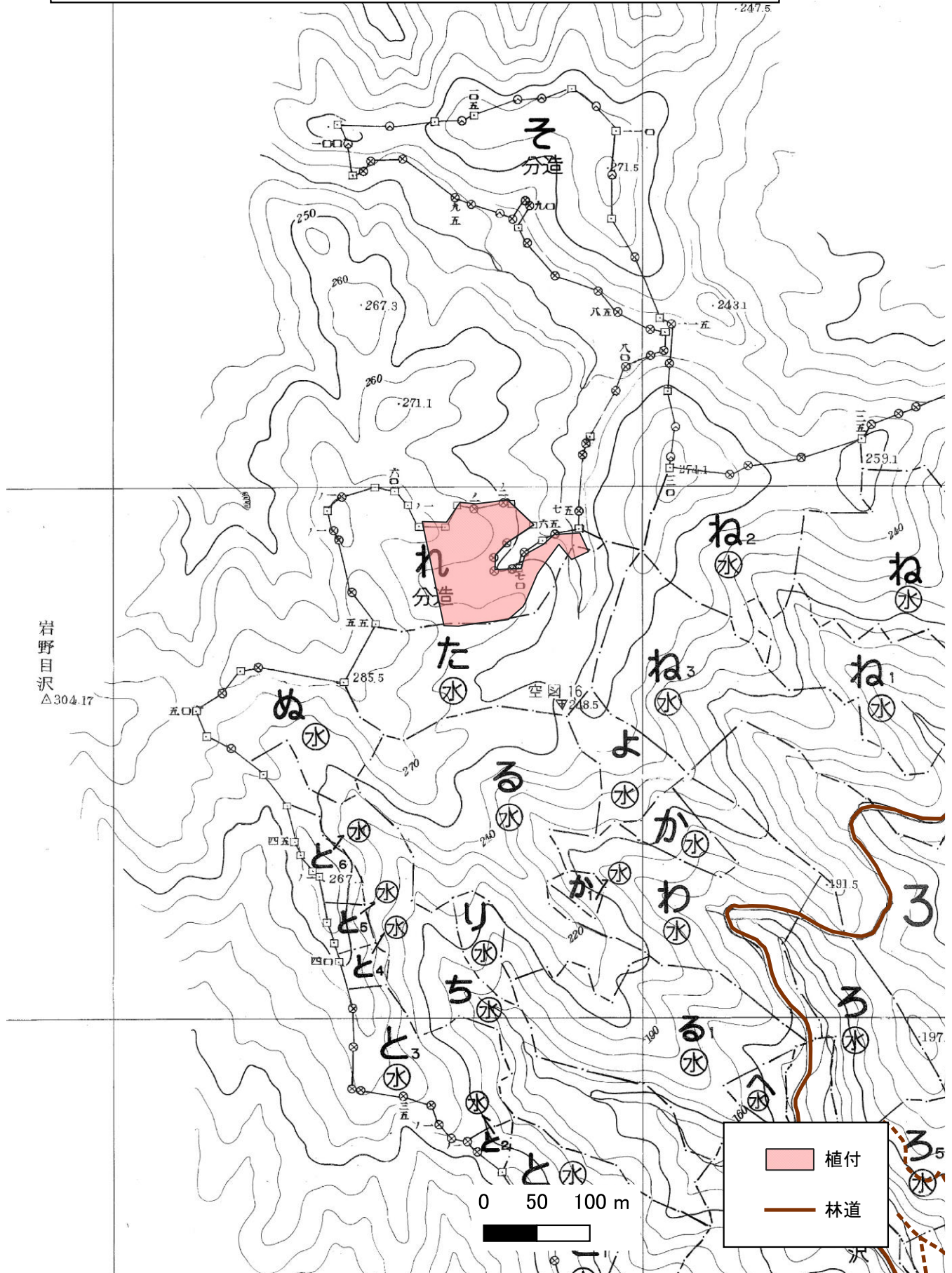


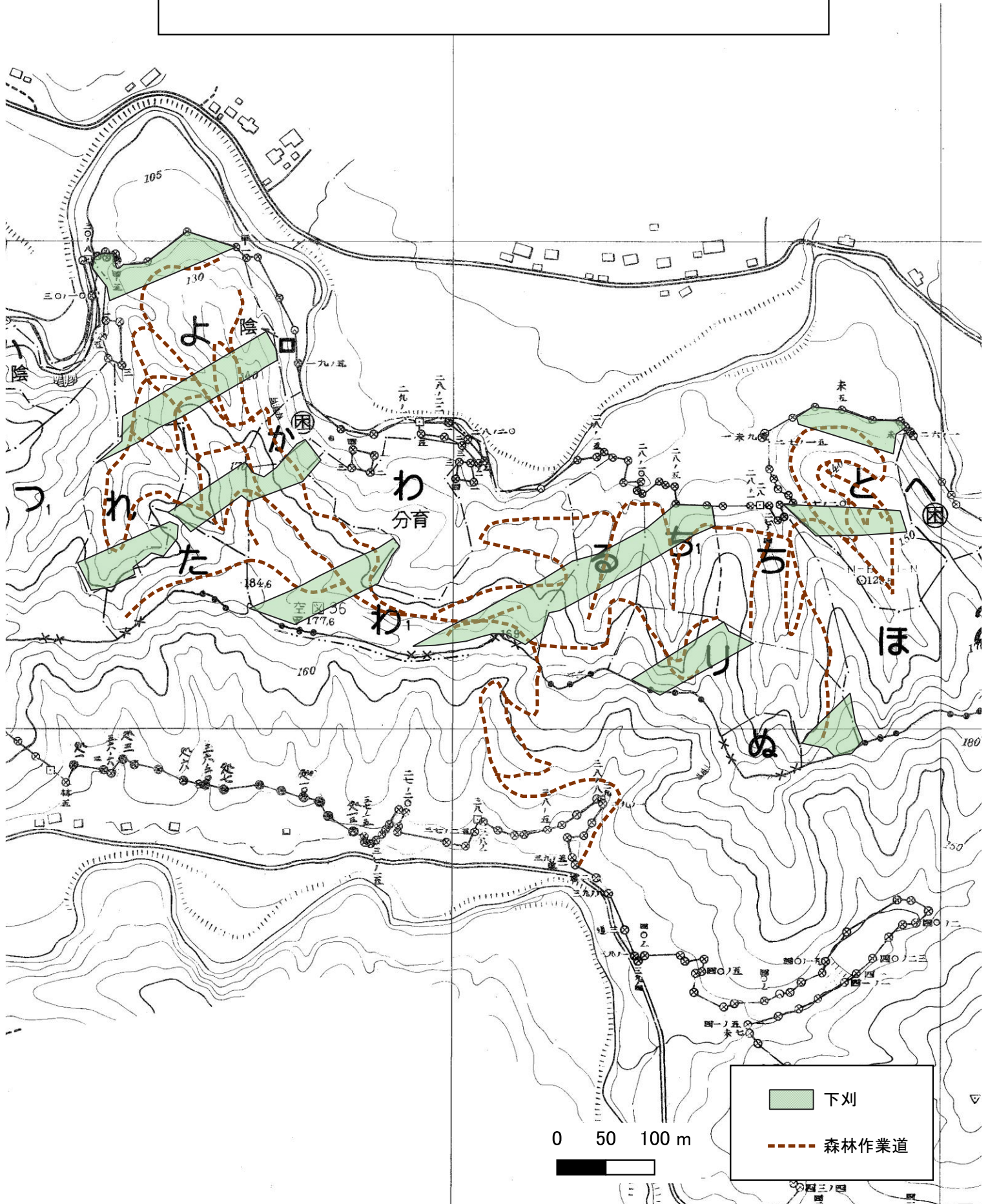


# 造林事業請負(大内・東由利地区) 1:5,000





造林事業請負(大内・東由利地区)  
1:5,000



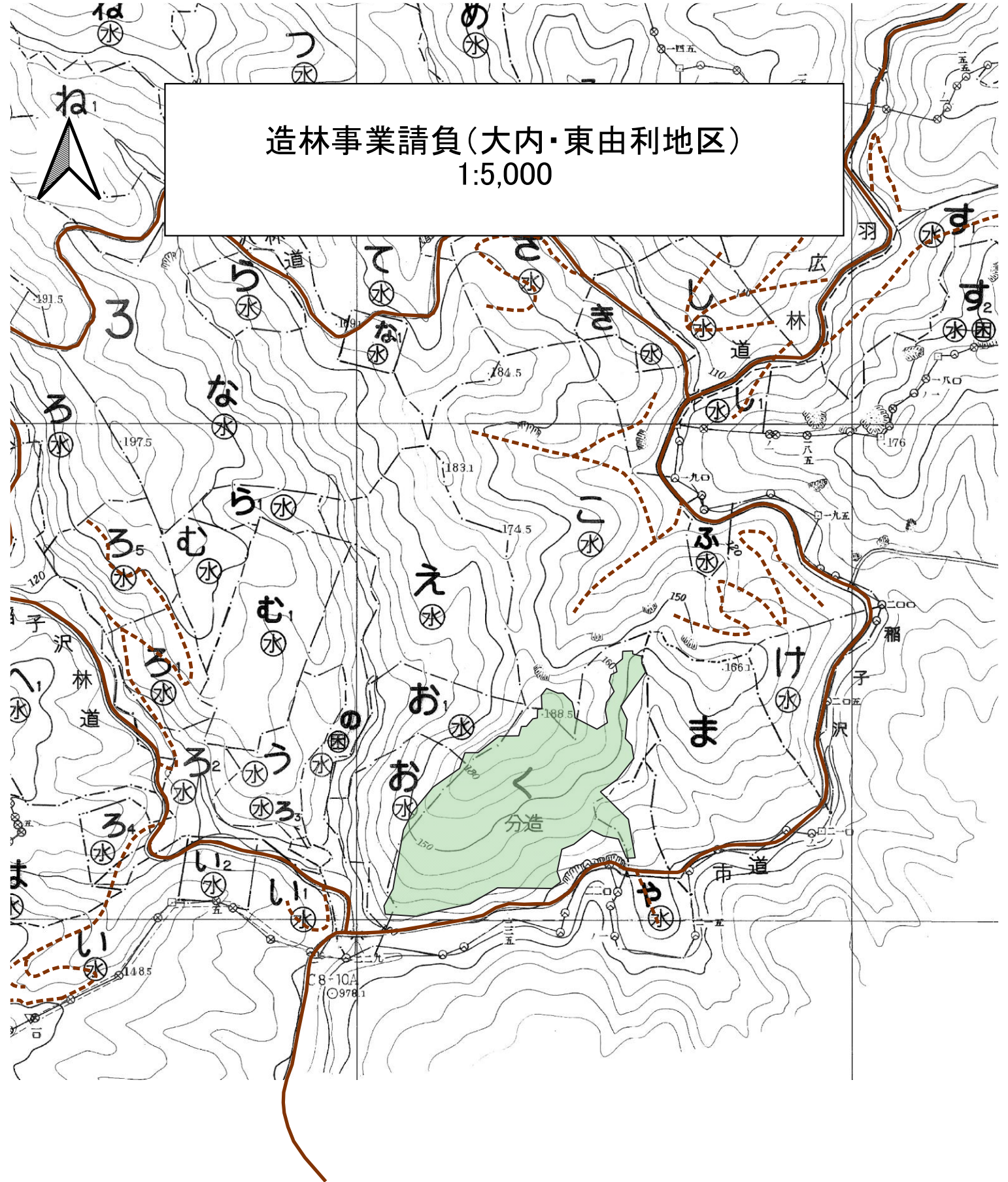
下刈

森林作業道

0 50 100 m

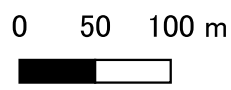


造林事業請負(大内・東由利地区)  
1:5,000



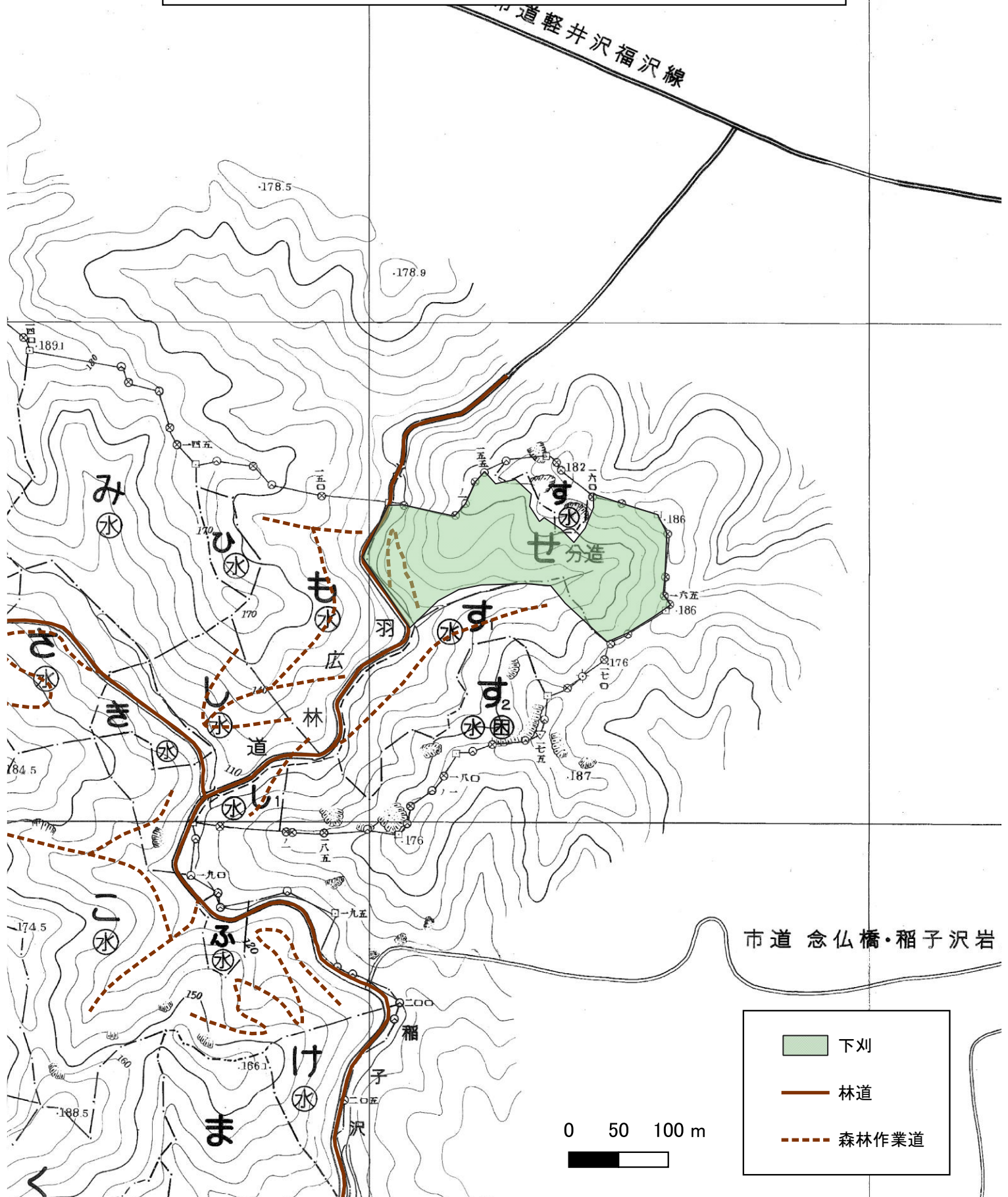
Legend:

- 下刈 (Green box)
- 林道 (Solid brown line)
- 森林作業道 (Dashed brown line)





# 造林事業請負(大内・東由利地区) 1:5,000



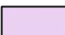


市道 念仏橋・稻子沢岩

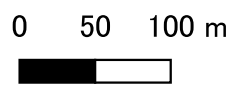
- 下刈
- 林道
- 森林作業道

0 50 100 m

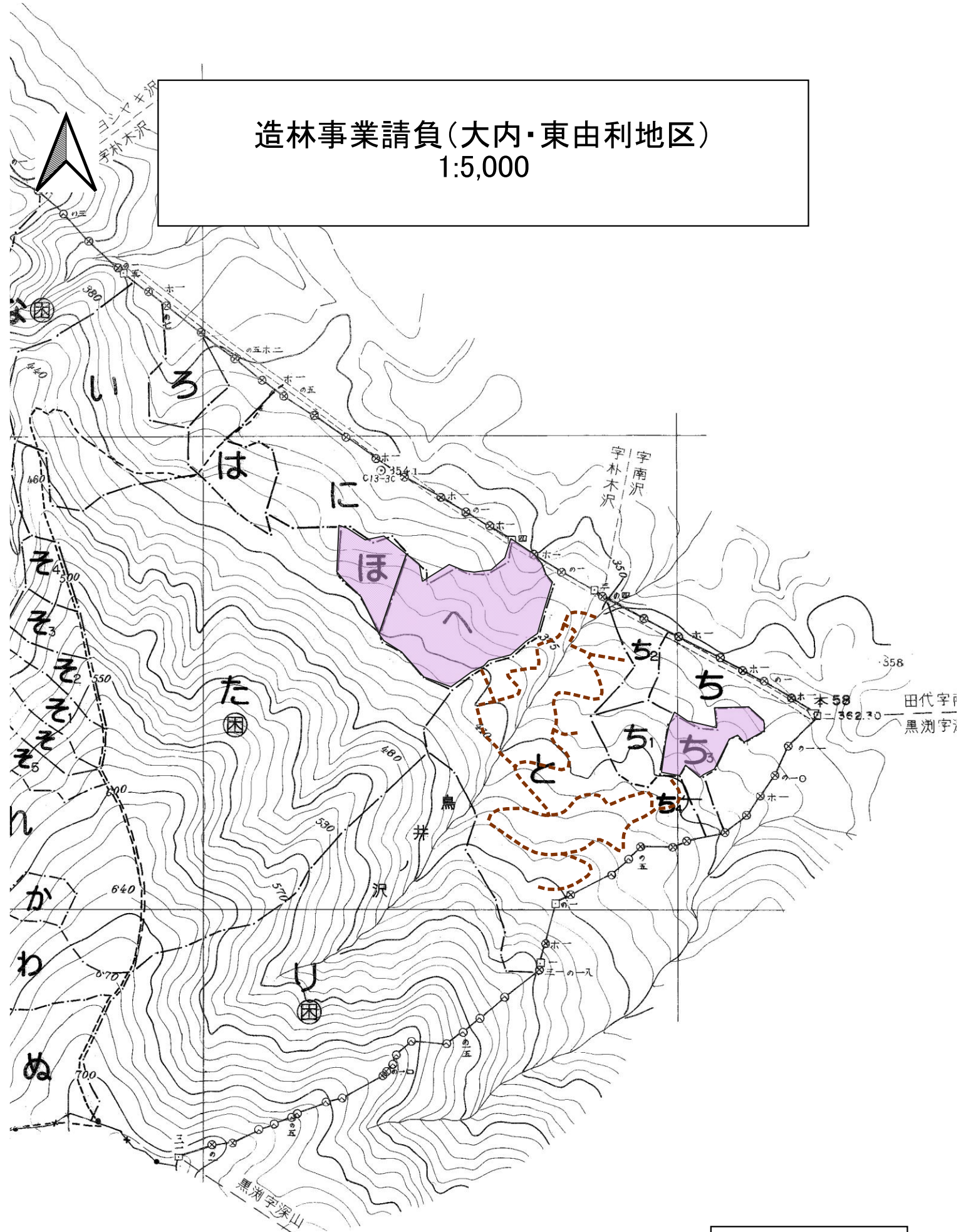
造林事業請負(大内・東由利地区)  
1:5,000



|   |       |
|---|-------|
|  | 除伐    |
|  | 林道    |
|  | 森林作業道 |



# 造林事業請負(大内・東由利地区) 1:5,000



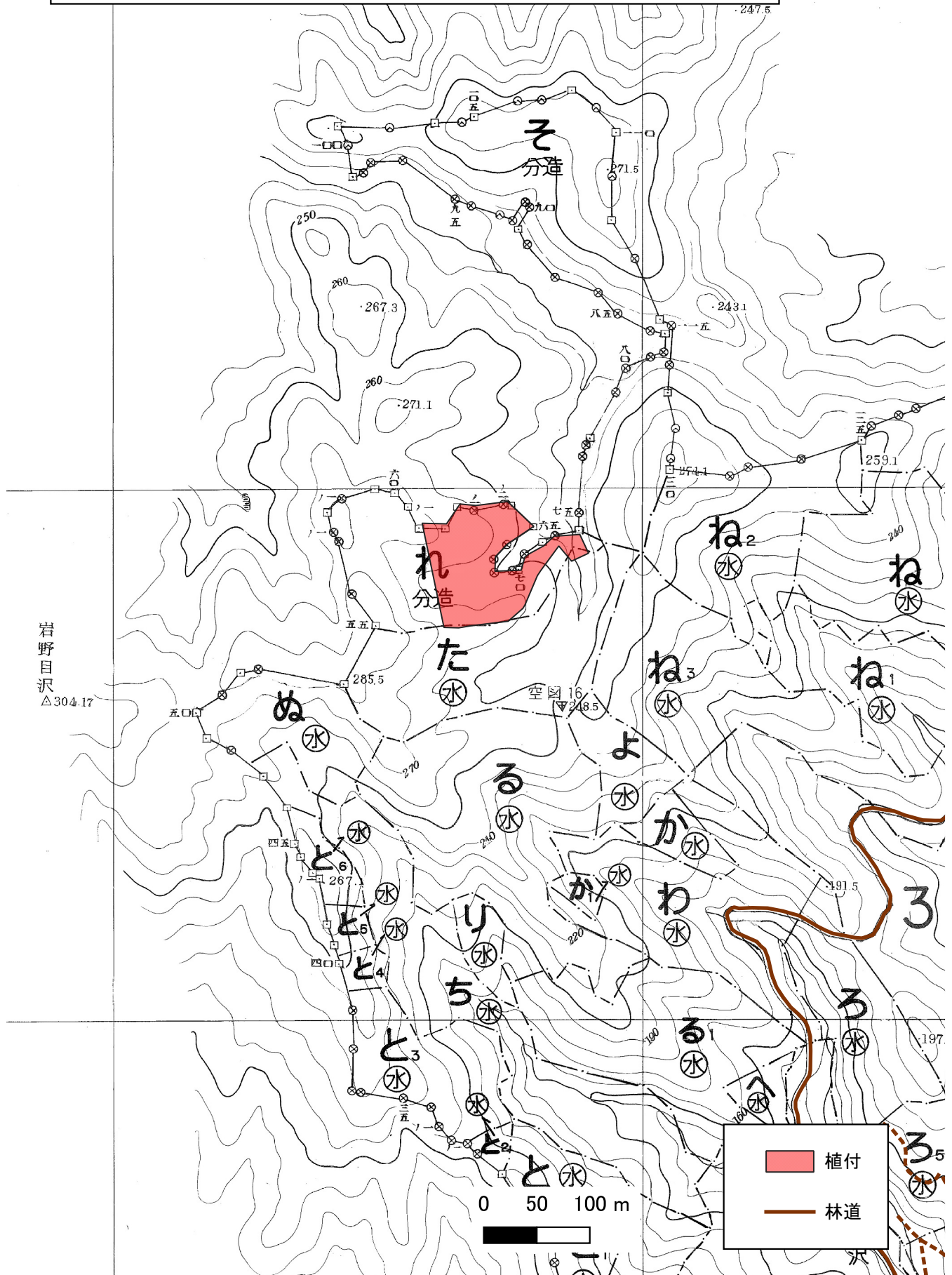
除伐

森林作業道

0 50 100 m

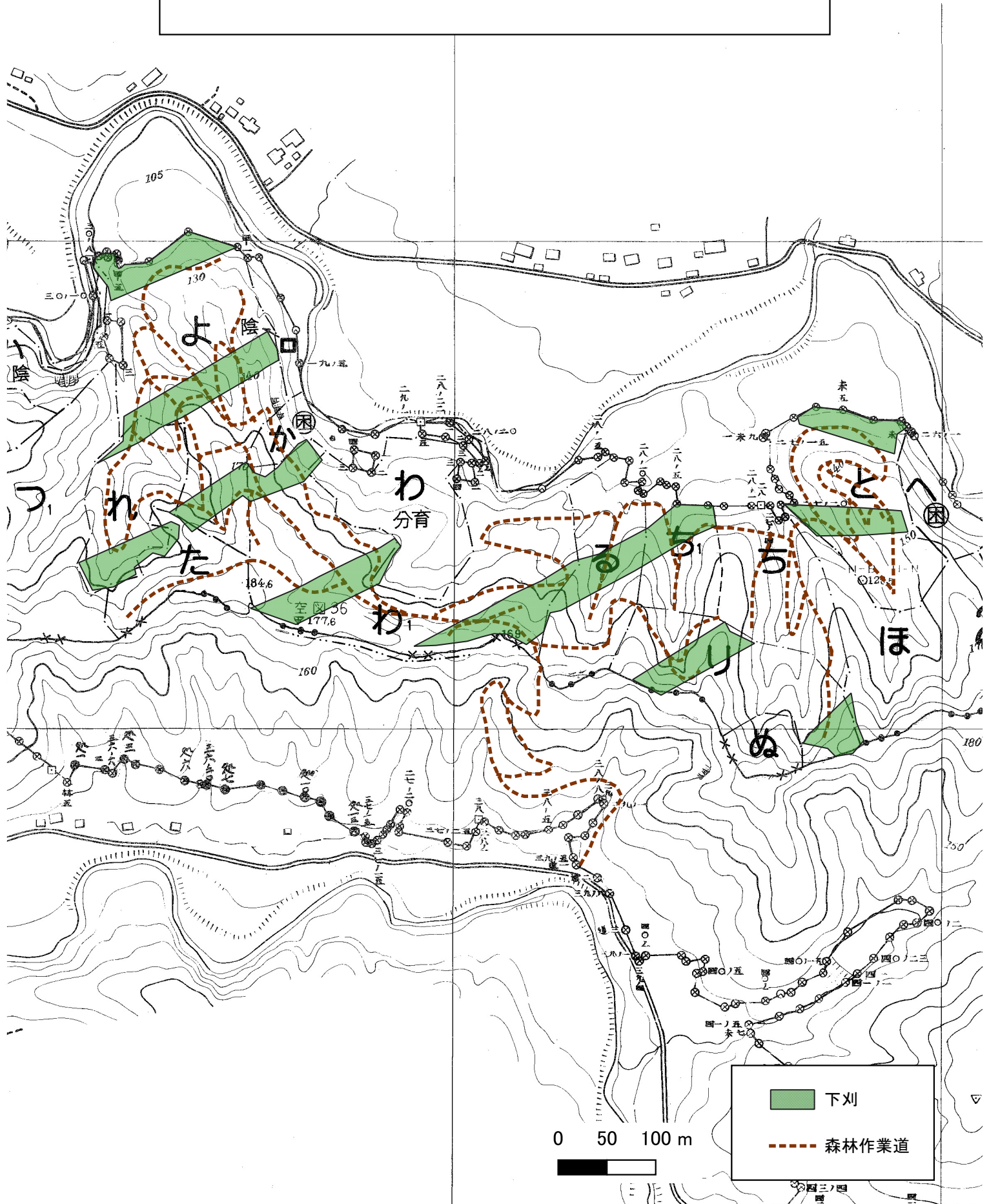


# 造林事業請負(大内・東由利地区) 1:5,000



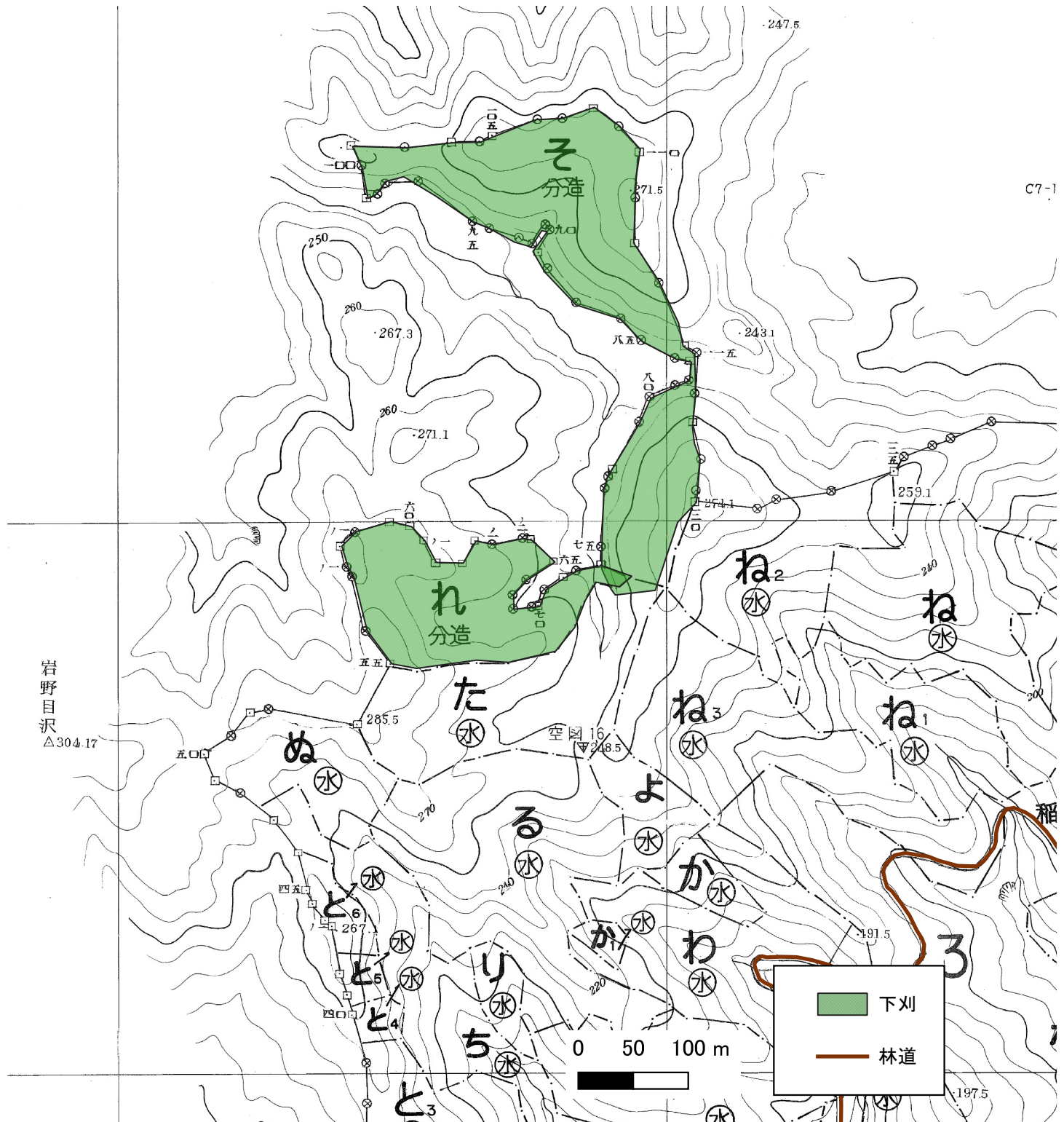


造林事業請負(大内・東由利地区)  
1:5,000





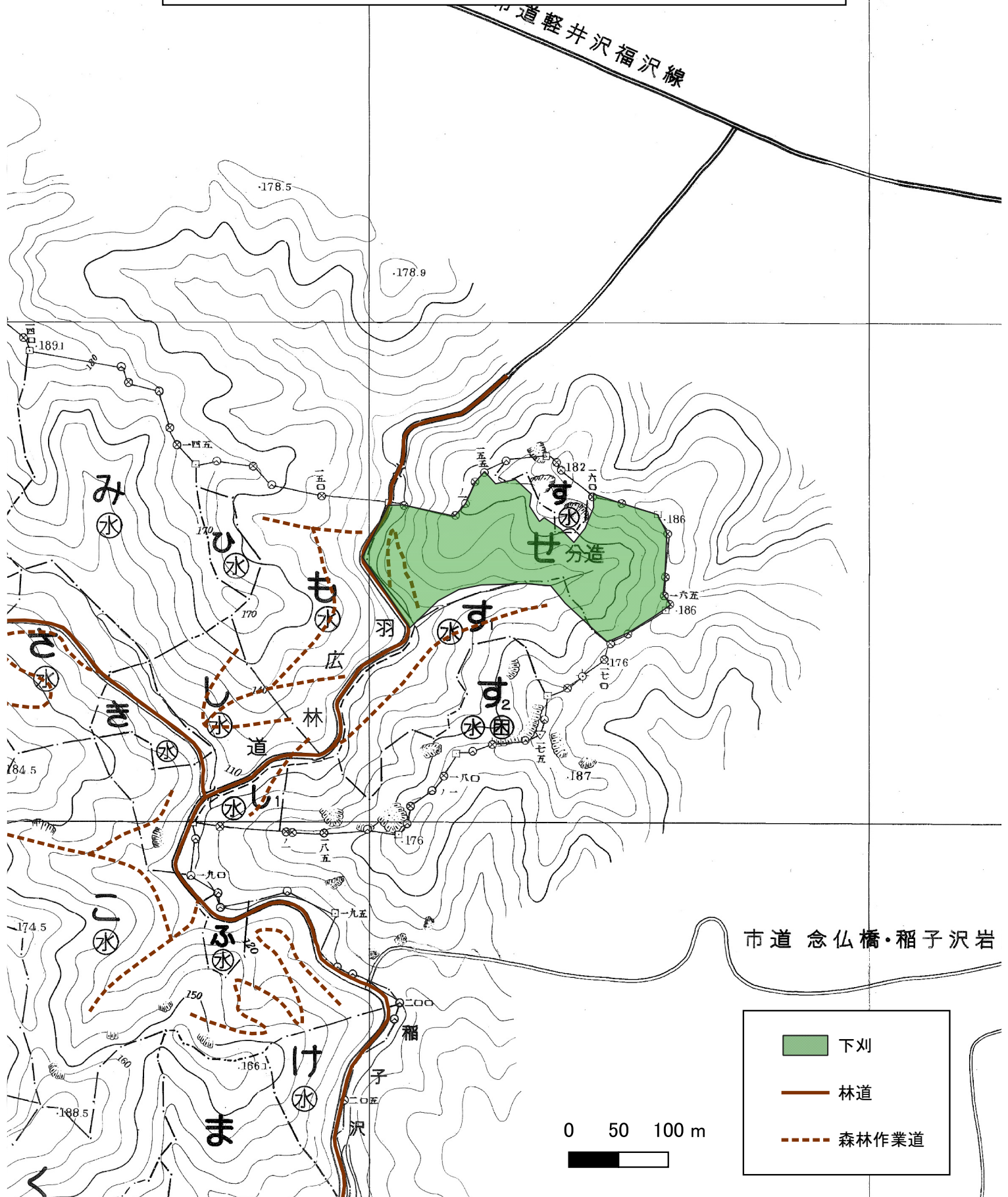
造林事業請負(大内・東由利地区)  
1:5,000





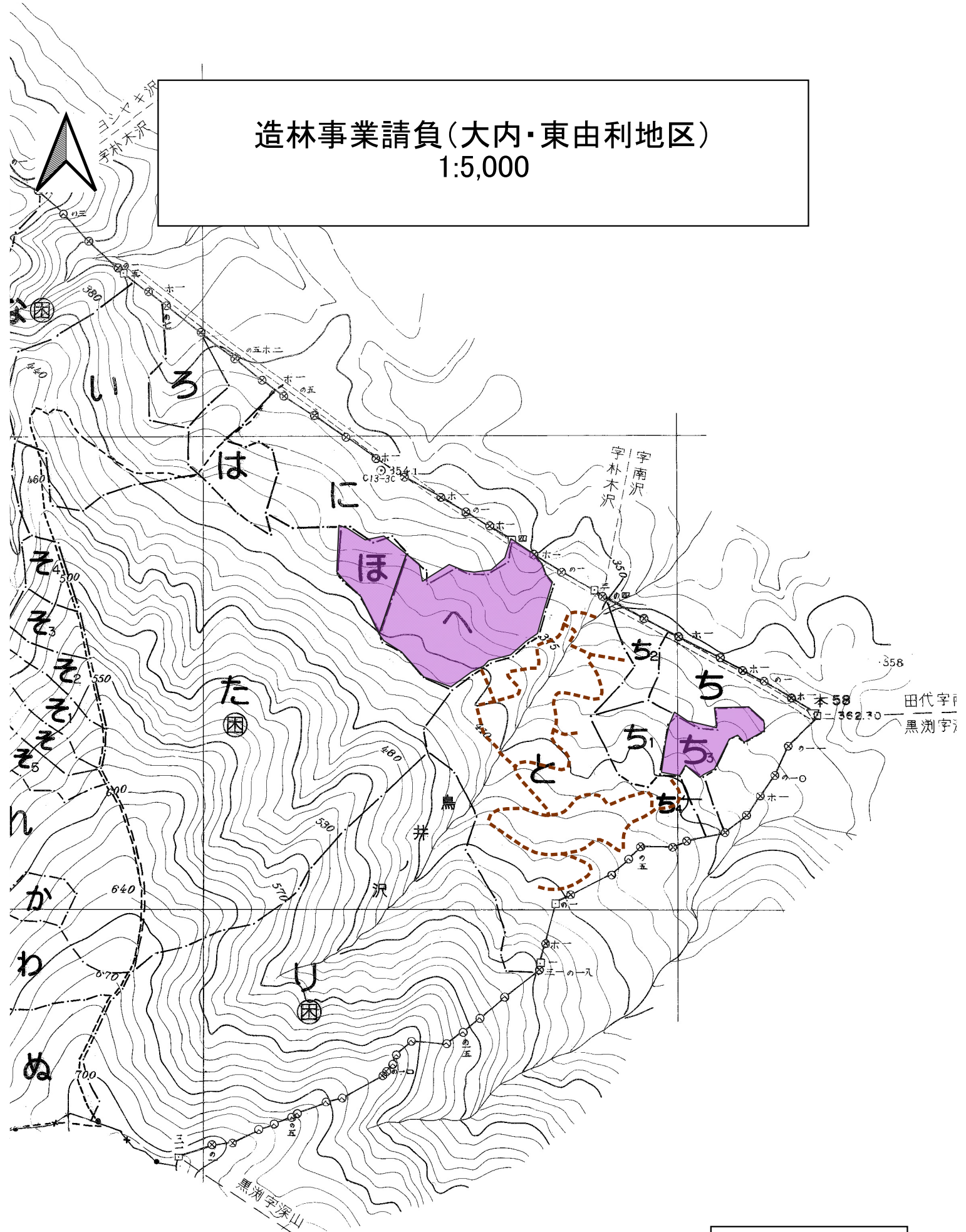


# 造林事業請負(大内・東由利地区) 1:5,000





# 造林事業請負(大内・東由利地区) 1:5,000



- 除伐
- 森林作業道

