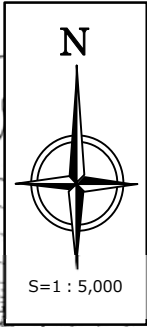
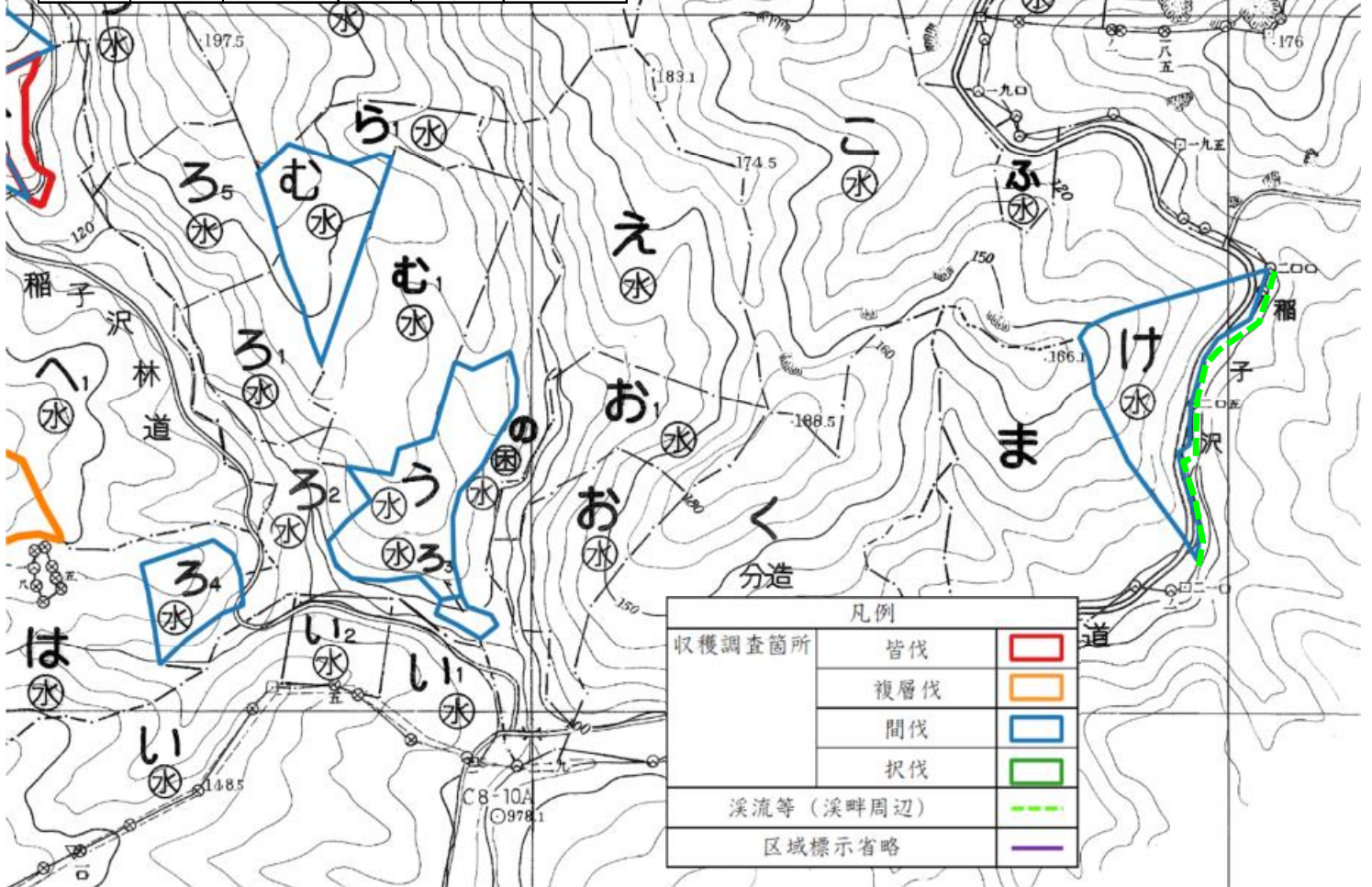


収穫調査委託(本荘・矢島地区) 調査箇所位置図

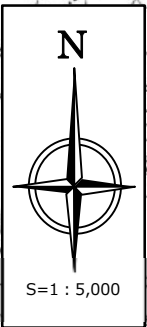


林名区分	林小班	伐採方法	伐採率 (%)	調査方法	備考
国有林	3ろ3	列間(簡標)	33	標準地(雙用)	3ろ4雙用
国有林	3ろ4	列間(簡標)	33	標準地(簡標)	
国有林	3む	列間(簡標)	33	標準地(簡標)	
国有林	3う	列間(簡標)	33	標準地(簡標)	
国有林	3け	列間(簡標)	33	標準地(簡標)	
国有林	3め	列間(簡標)	33	標準地(簡標)	



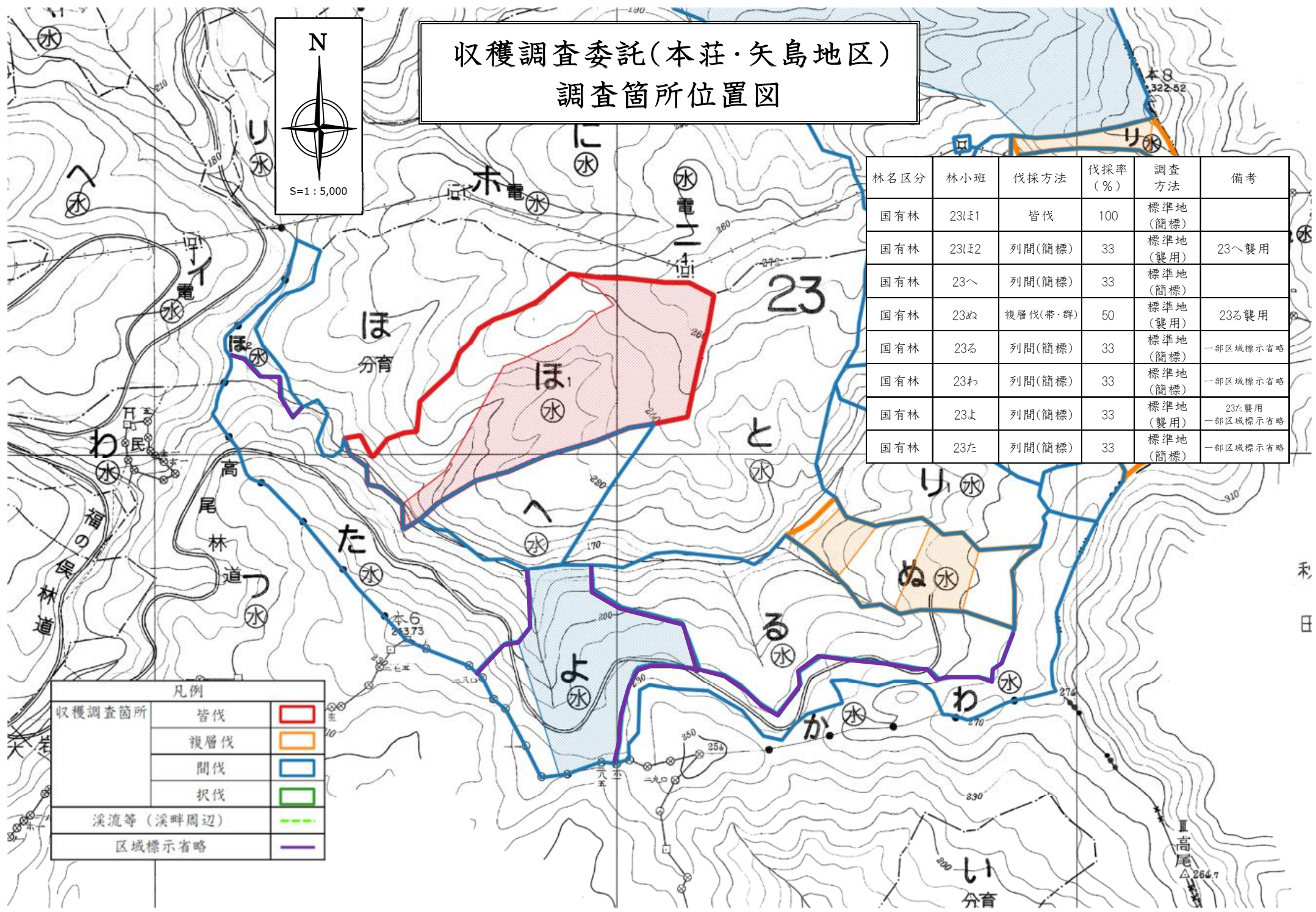
凡例		
収穫調査箇所	皆伐	
	複層伐	
	間伐	
	択伐	
溪流等(溪畔周辺)		
区域標示省略		

収穫調査委託(本荘・矢島地区) 調査箇所位置図

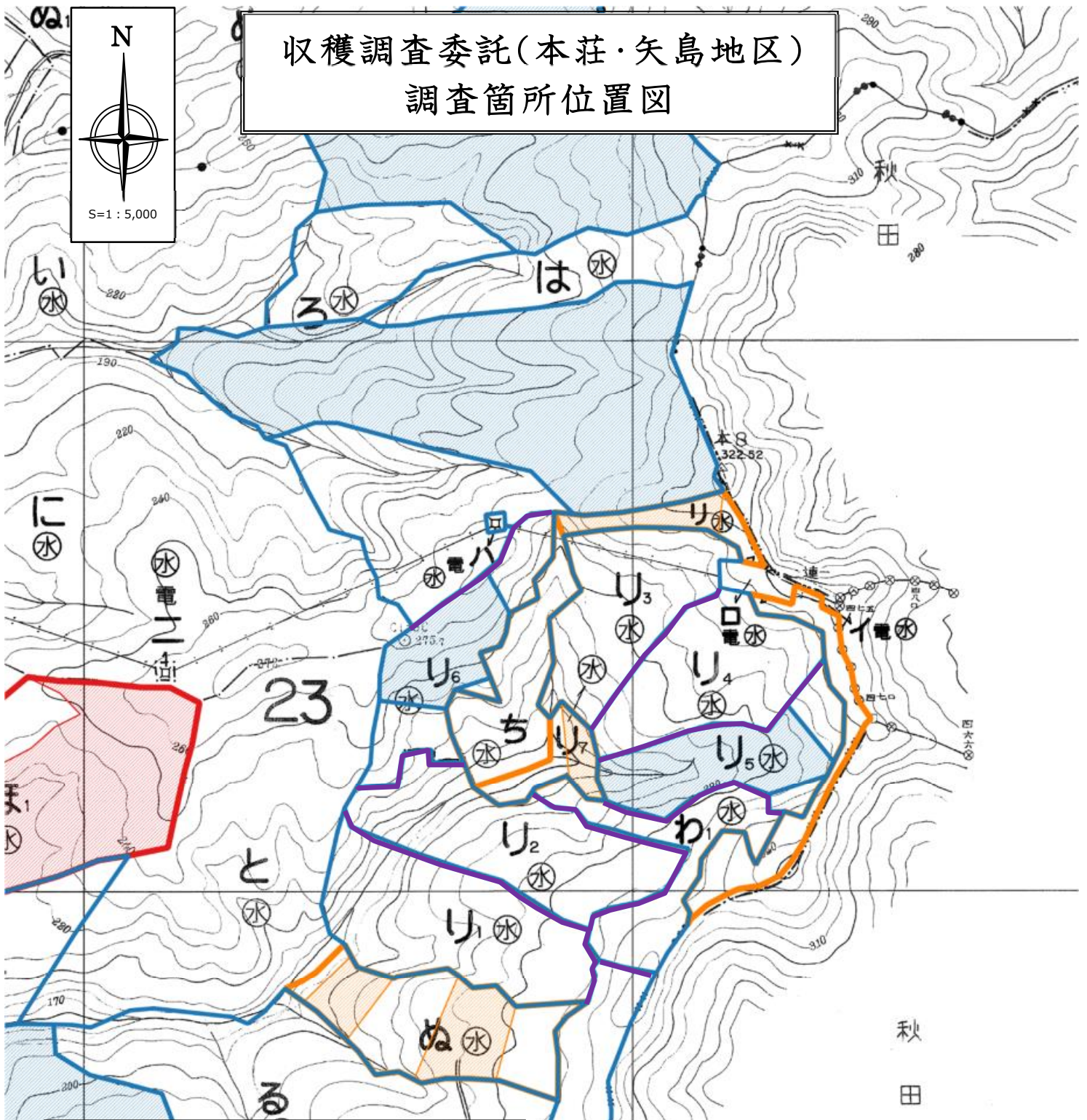
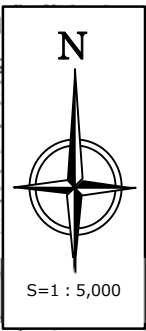


林名区分	林小班	伐採方法	伐採率 (%)	調査方法	備考
国有林	23ほ1	皆伐	100	標準地(簡標)	
国有林	23ほ2	列間(簡標)	33	標準地(雙用)	23へ雙用
国有林	23へ	列間(簡標)	33	標準地(簡標)	
国有林	23ぬ	複層伐(帯・群)	50	標準地(雙用)	23ろ雙用
国有林	23ろ	列間(簡標)	33	標準地(簡標)	一部区域標示省略
国有林	23わ	列間(簡標)	33	標準地(簡標)	一部区域標示省略
国有林	23よ	列間(簡標)	33	標準地(雙用)	23た雙用 一部区域標示省略
国有林	23た	列間(簡標)	33	標準地(簡標)	一部区域標示省略

凡例	
収穫調査箇所	皆伐 ■
	複層伐 ■
	間伐 ■
	択伐 ■
溪流等(溪畔周辺)	---
区域標示省略	---



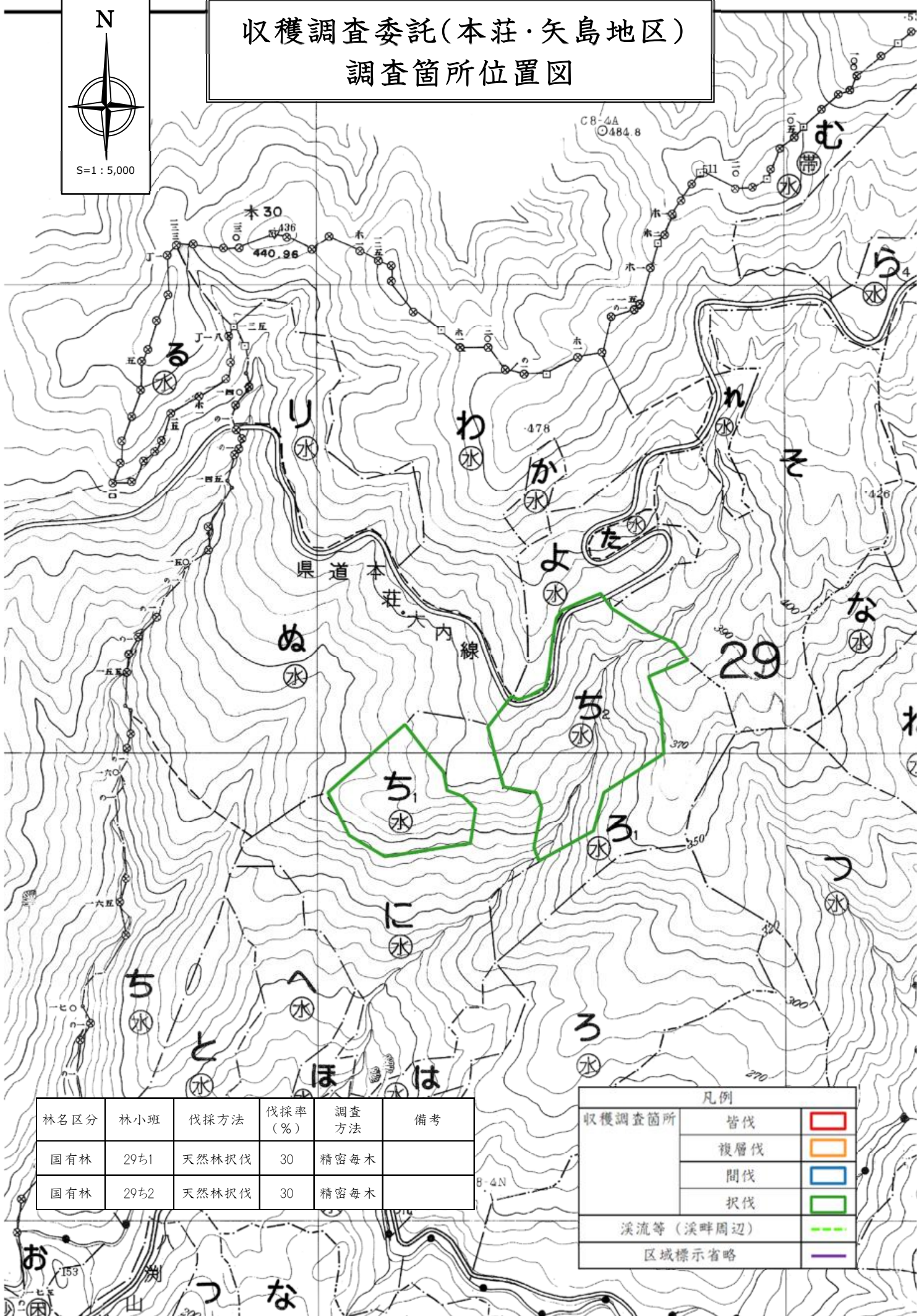
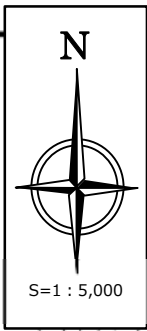
収穫調査委託(本荘・矢島地区) 調査箇所位置図



林名区分	林小班	伐採方法	伐採率 (%)	調査方法	備考
国有林	23ち	複層伐(天)	50	標準地(簡標)	
国有林	23/1	複層伐(天)	50	標準地(簡標)	
国有林	23/2	列間(簡標)	33	標準地(雙用)	23/2雙用 一部区域標示省略
国有林	23/3	列間(簡標)	33	標準地(簡標)	一部区域標示省略
国有林	23/4	列間(簡標)	33	標準地(雙用)	23/2雙用 一部区域標示省略
国有林	23/5	列間(簡標)	33	標準地(雙用)	23/2雙用 一部区域標示省略
国有林	23/6	列間(簡標)	33	標準地(雙用)	23/2雙用 一部区域標示省略
国有林	23/7	複層伐(天)	50	標準地(簡標)	
国有林	23わ1	列間(簡標)	33	標準地(雙用)	23わ雙用

凡例		
収穫調査箇所	皆伐	
	複層伐	
	間伐	
	択伐	
溪流等(溪畔周辺)		
区域標示省略		

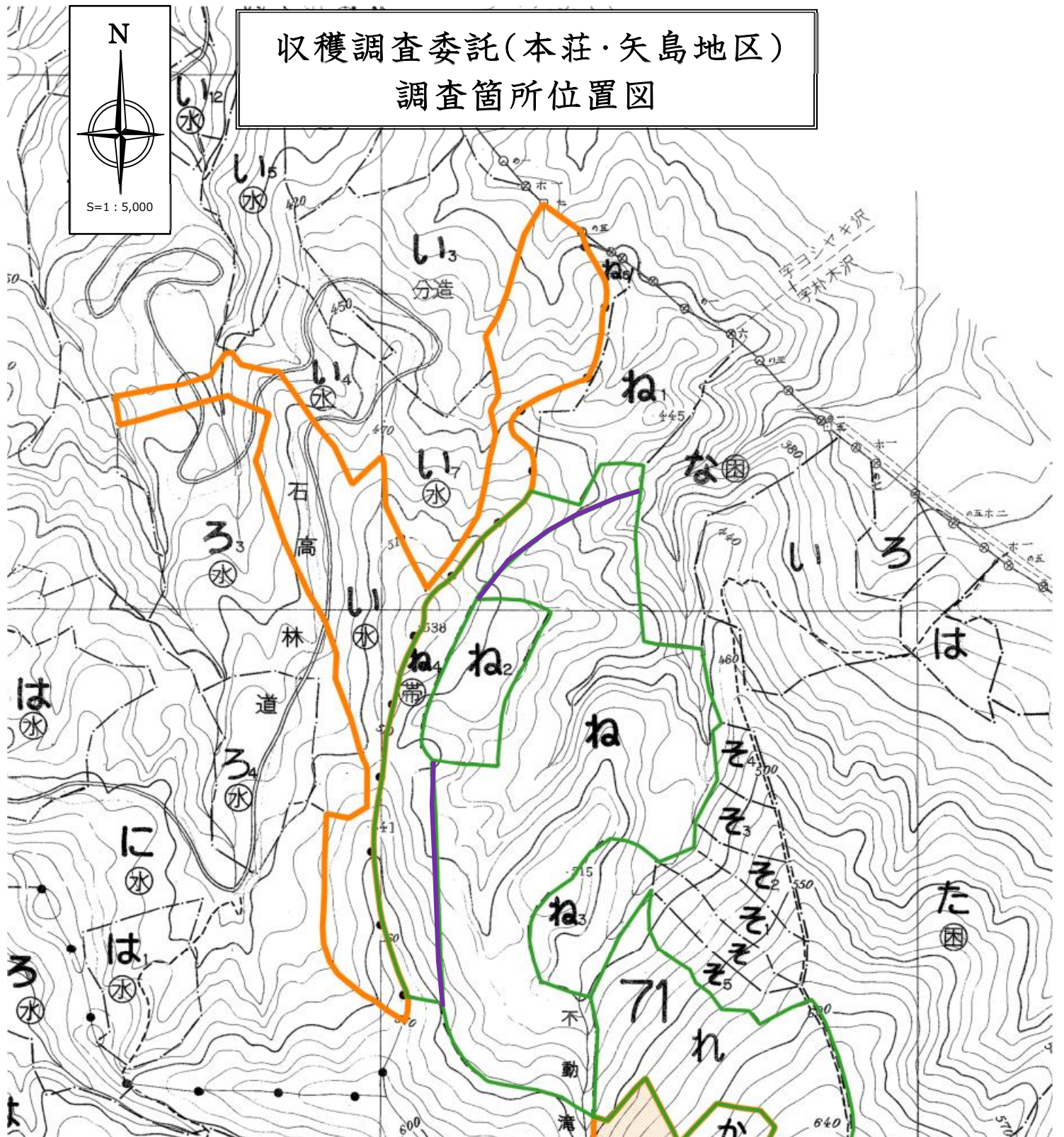
収穫調査委託(本荘・矢島地区) 調査箇所位置図



林名区分	林小班	伐採方法	伐採率 (%)	調査方法	備考
国有林	29ち1	天然林択伐	30	精密毎木	
国有林	29ち2	天然林択伐	30	精密毎木	

凡例		
収穫調査箇所	皆伐	
	複層伐	
	間伐	
	択伐	
溪流等(溪畔周辺)		
区域標示省略		

収穫調査委託(本荘・矢島地区) 調査箇所位置図



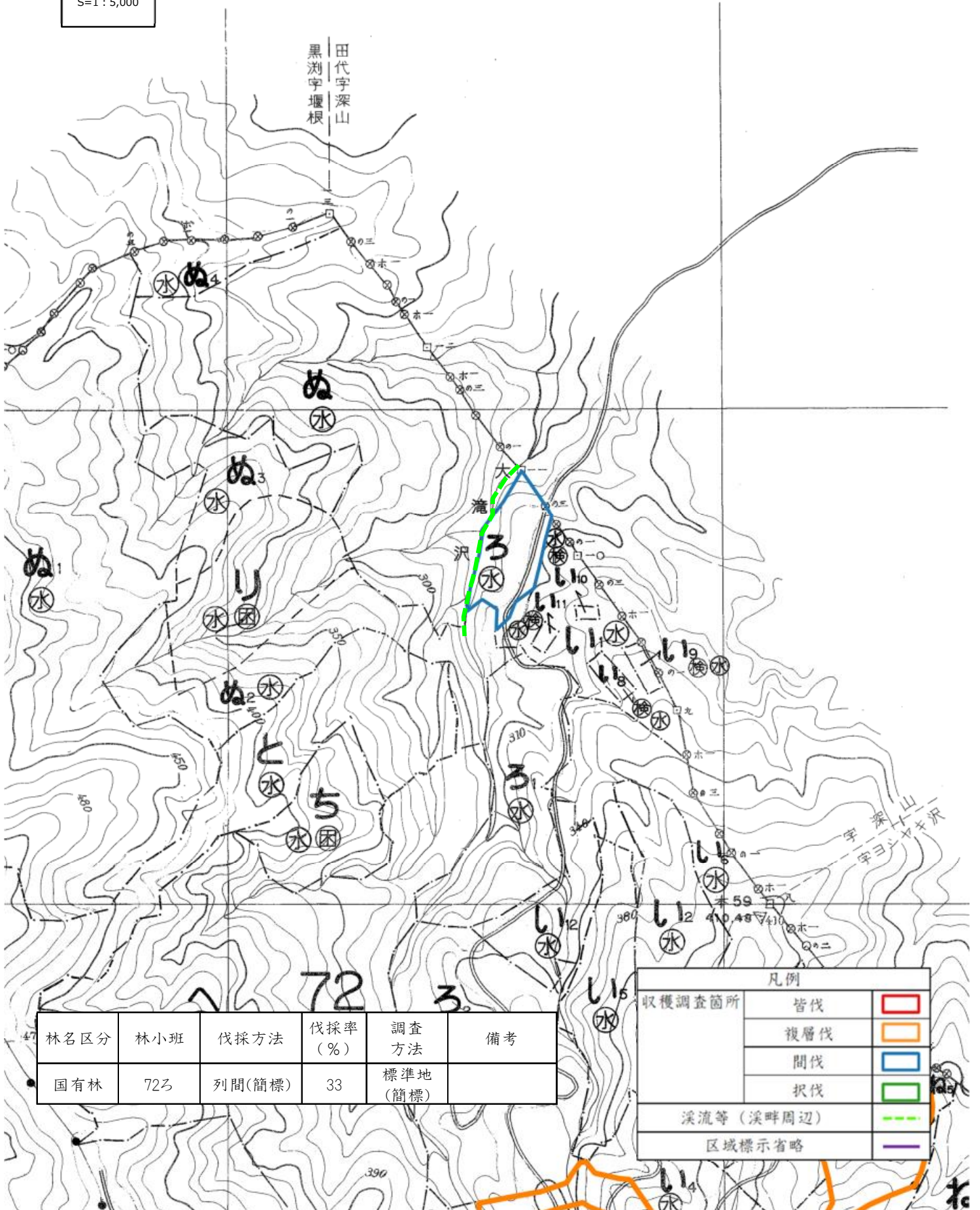
林名区分	林小班	伐採方法	伐採率 (%)	調査方法	備考
国有林	71わ	複層伐(天)	50	標準地(簡標)	
国有林	71か	複層伐(天)	50	標準地(簡標)	
国有林	71よ	複層伐(帯・群)	50	標準地(簡標)	
国有林	71れ	天然林択伐	30	精密毎木	
国有林	71ね	天然林択伐	30	精密毎木	一部区域標示省略
国有林	71ね4	天然林択伐	30	精密毎木	一部区域標示省略
国有林	72い	複層伐(天)	50	標準地(簡標)	

凡例	
収穫調査箇所	皆伐 ■
	複層伐 ■
	間伐 ■
	択伐 ■
溪流等(溪畔周辺) ---	
区域標示省略 ---	

収穫調査委託(本荘・矢島地区) 調査箇所位置図



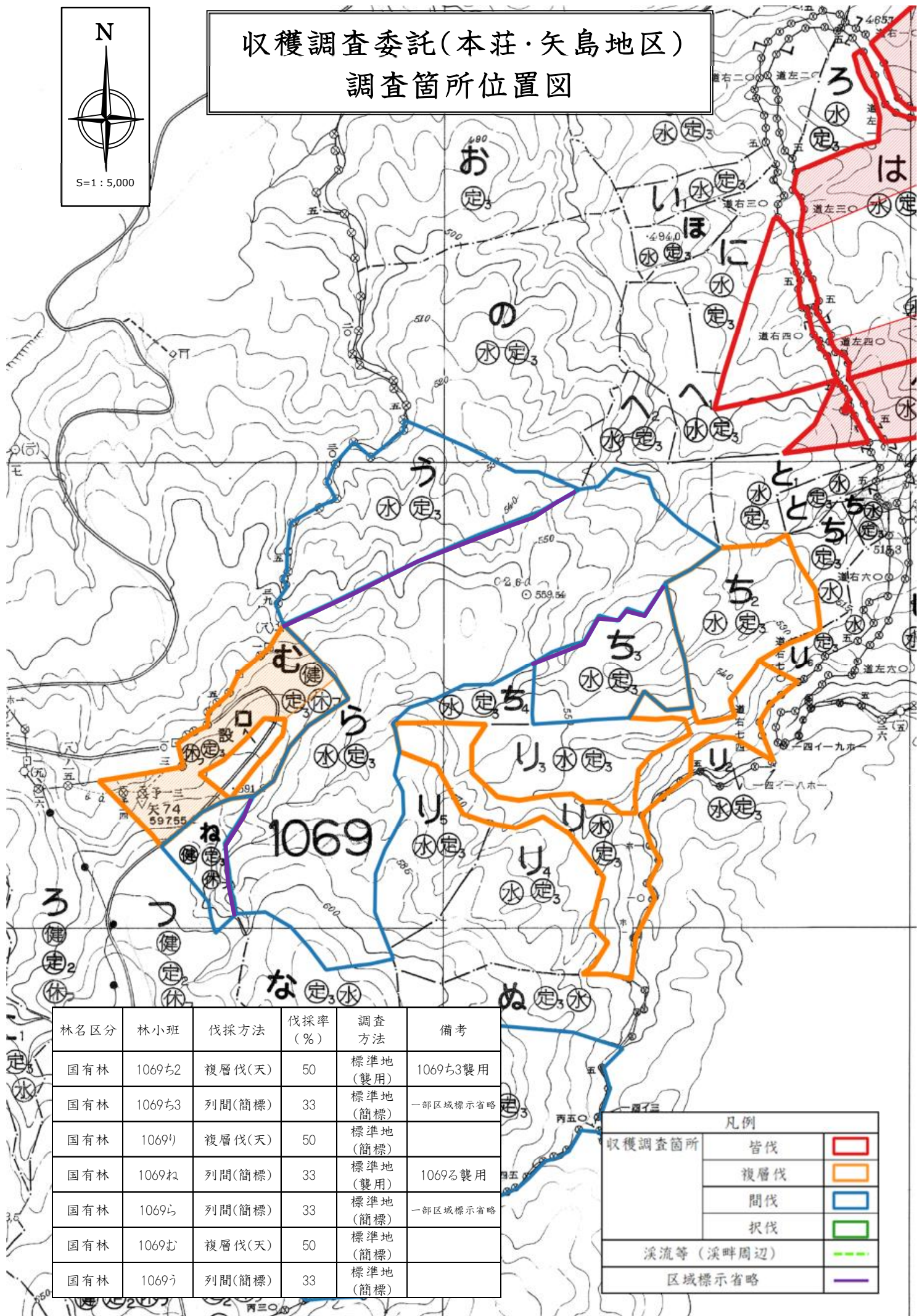
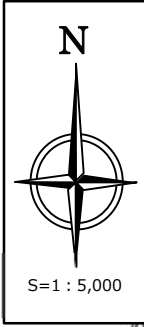
田代字深山
黒刈字堰根



林名区分	林小班	伐採方法	伐採率 (%)	調査方法	備考
国有林	723	列間(簡標)	33	標準地(簡標)	

凡例	
収穫調査箇所	皆伐
	複層伐
	間伐
	択伐
溪流等(溪畔周辺)	
区域標示省略	

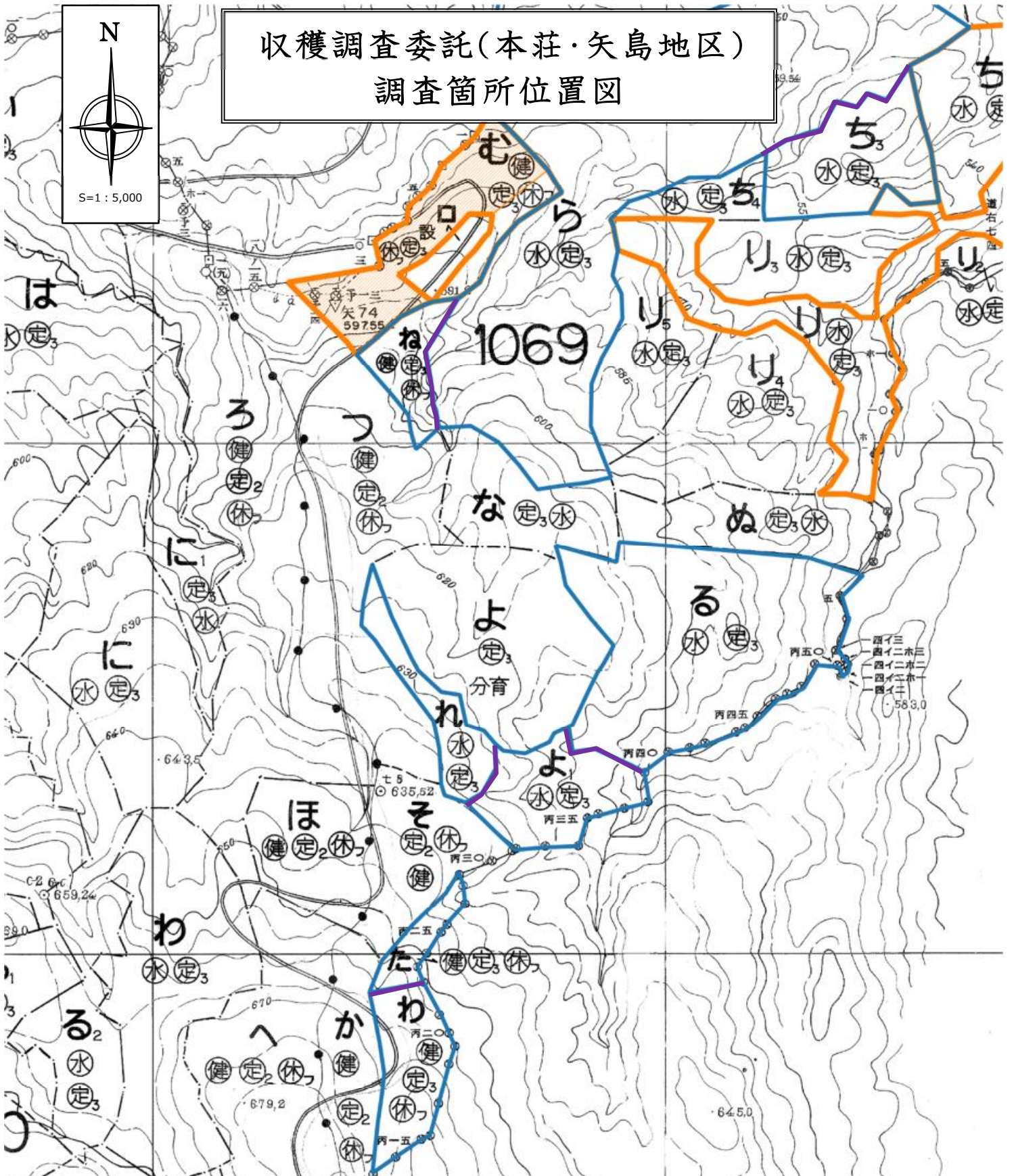
収穫調査委託(本荘・矢島地区) 調査箇所位置図



林名区分	林小班	伐採方法	伐採率 (%)	調査方法	備考
国有林	1069ち2	複層伐(天)	50	標準地(襲用)	1069ち3襲用
国有林	1069ち3	列間(簡標)	33	標準地(簡標)	一部区域標示省略
国有林	1069り	複層伐(天)	50	標準地(簡標)	
国有林	1069ね	列間(簡標)	33	標準地(襲用)	1069ろ襲用
国有林	1069ら	列間(簡標)	33	標準地(簡標)	一部区域標示省略
国有林	1069む	複層伐(天)	50	標準地(簡標)	
国有林	1069う	列間(簡標)	33	標準地(簡標)	

凡例	
収穫調査箇所	皆伐
	複層伐
	間伐
	択伐
溪流等(溪畔周辺)	
区域標示省略	

収穫調査委託(本荘・矢島地区) 調査箇所位置図

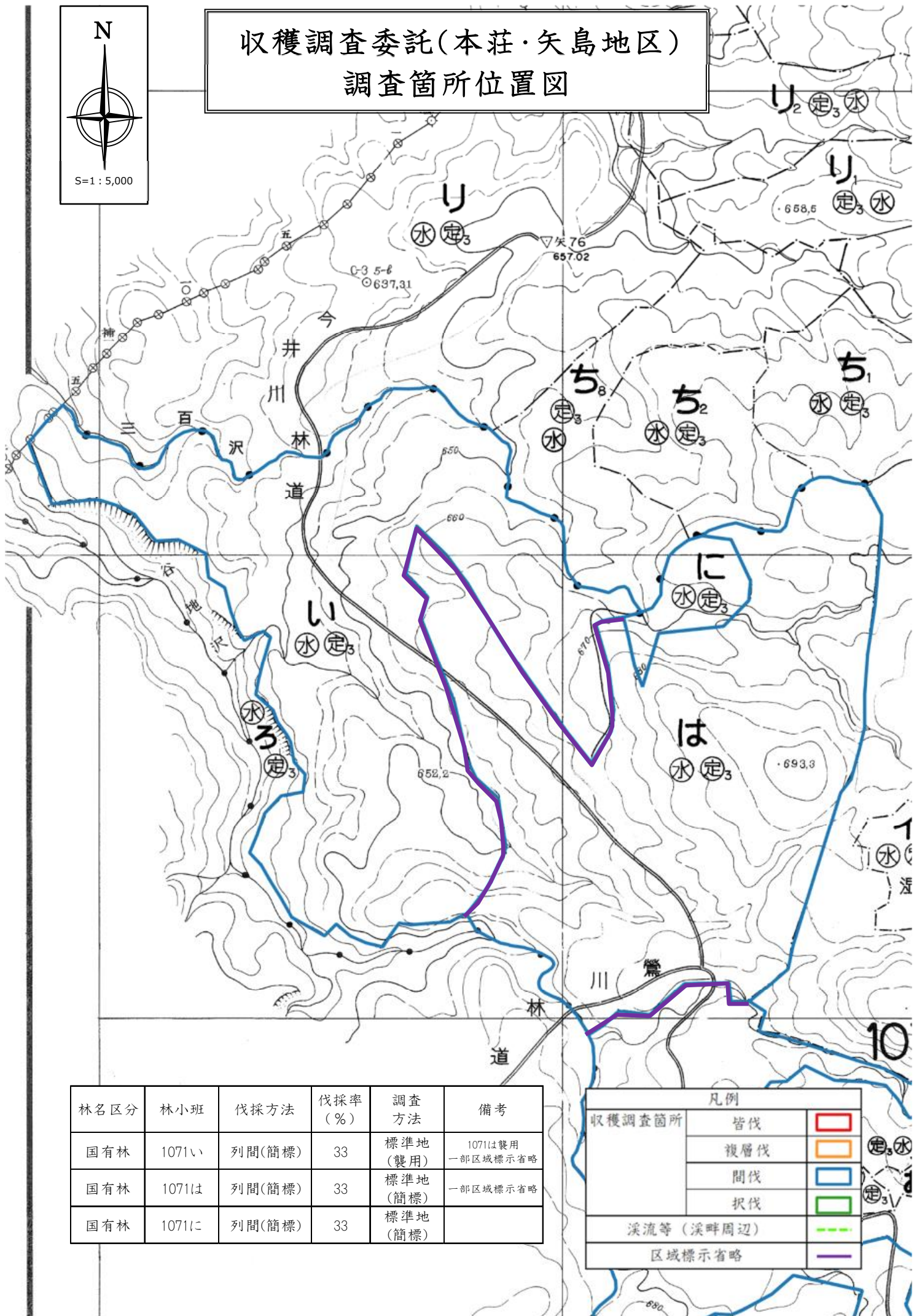


林名区分	林小班	伐採方法	伐採率 (%)	調査方法	備考
国有林	1069ろ	列間(簡標)	33	標準地(簡標)	一部区域標示省略
国有林	1069わ	列間(簡標)	33	標準地(簡標)	一部区域標示省略
国有林	1069よ	列間(簡標)	33	標準地(襲用)	1069ろ襲用 一部区域標示省略
国有林	1069た	列間(簡標)	33	標準地(襲用)	1069れ襲用
国有林	1069れ	列間(簡標)	33	標準地(簡標)	

C-2 7-C
◎ 569.1

凡例		
収穫調査箇所	皆伐	
	複層伐	
	間伐	
	択伐	
溪流等(溪畔周辺)		
区域標示省略		

収穫調査委託(本荘・矢島地区) 調査箇所位置図



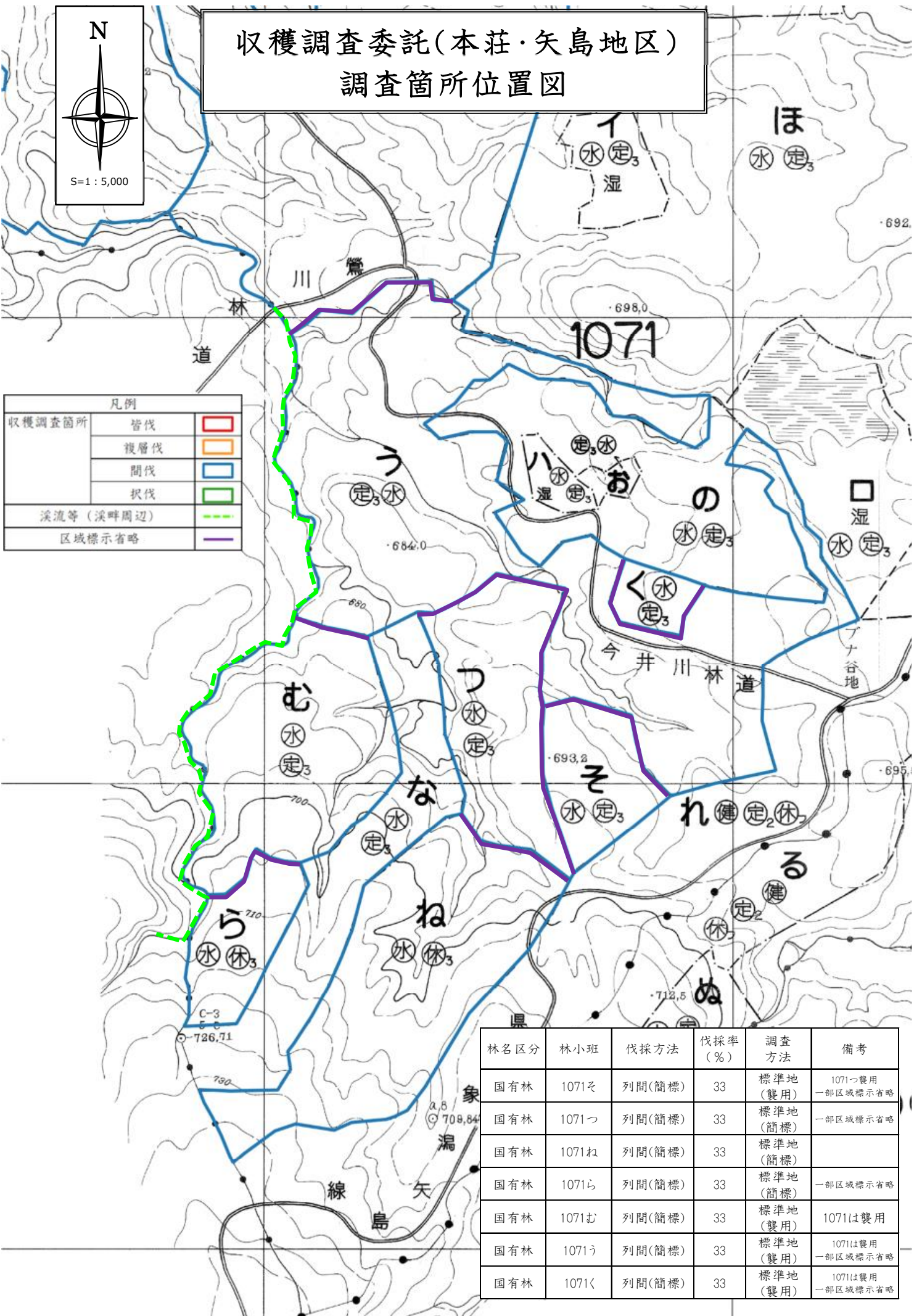
林名区分	林小班	伐採方法	伐採率 (%)	調査方法	備考
国有林	1071い	列間(簡標)	33	標準地(襲用)	1071は襲用 一部区域標示省略
国有林	1071は	列間(簡標)	33	標準地(簡標)	一部区域標示省略
国有林	1071に	列間(簡標)	33	標準地(簡標)	

凡例	
収穫調査箇所	皆伐
	複層伐
	間伐
	択伐
溪流等(溪畔周辺)	
区域標示省略	

収穫調査委託(本荘・矢島地区) 調査箇所位置図

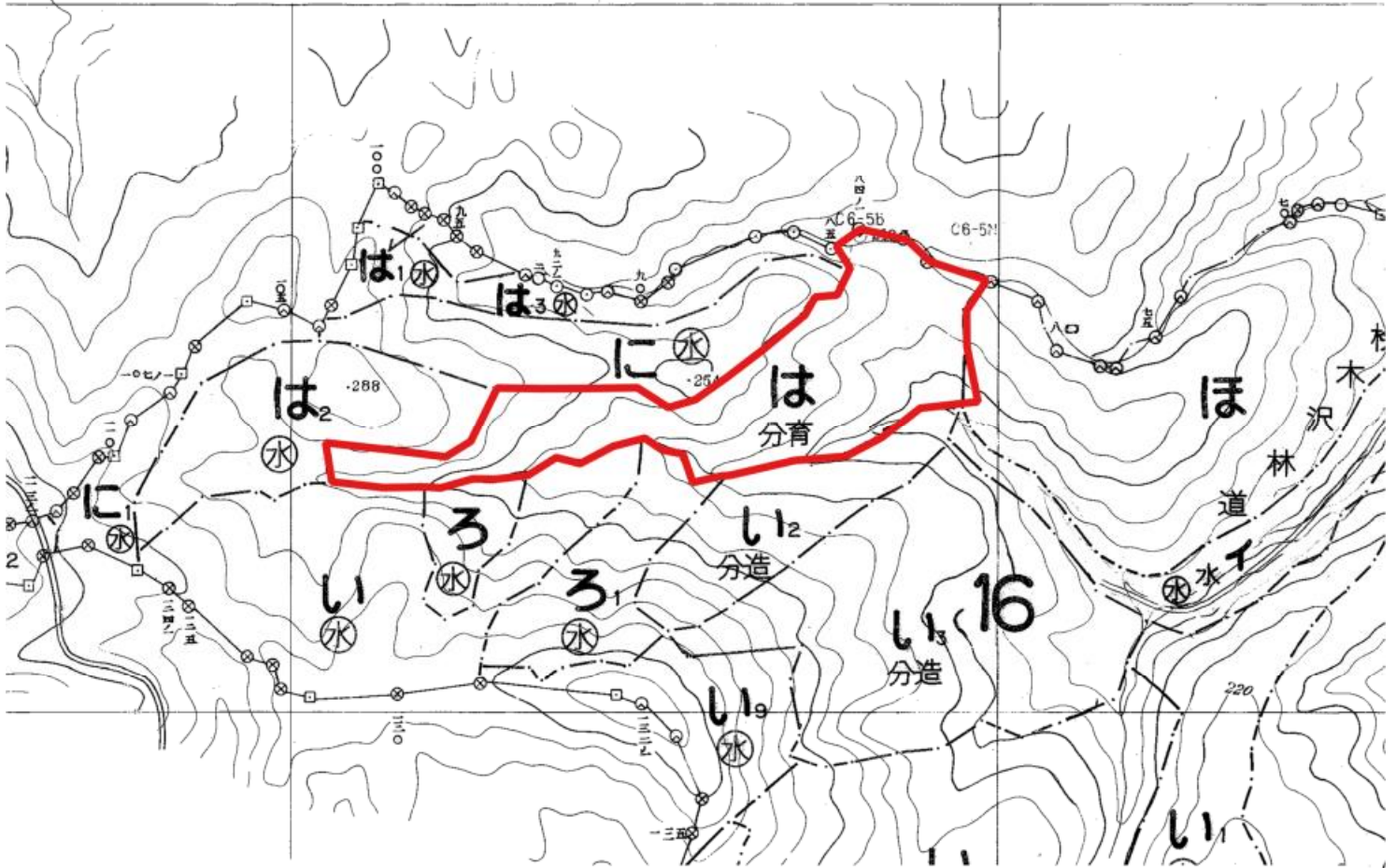


凡例		
収穫調査箇所	皆伐	
	複層伐	
	間伐	
	択伐	
	溪流等(溪畔周辺)	
	区域標示省略	



林名区分	林小班	伐採方法	伐採率 (%)	調査方法	備考
国有林	1071そ	列間(簡標)	33	標準地(襲用)	1071つ襲用 一部区域標示省略
国有林	1071つ	列間(簡標)	33	標準地(簡標)	一部区域標示省略
国有林	1071ね	列間(簡標)	33	標準地(簡標)	
国有林	1071ら	列間(簡標)	33	標準地(簡標)	一部区域標示省略
国有林	1071む	列間(簡標)	33	標準地(襲用)	1071は襲用
国有林	1071う	列間(簡標)	33	標準地(襲用)	1071は襲用 一部区域標示省略
国有林	1071く	列間(簡標)	33	標準地(襲用)	1071は襲用 一部区域標示省略

収穫調査委託(本荘・矢島地区) 調査箇所位置図

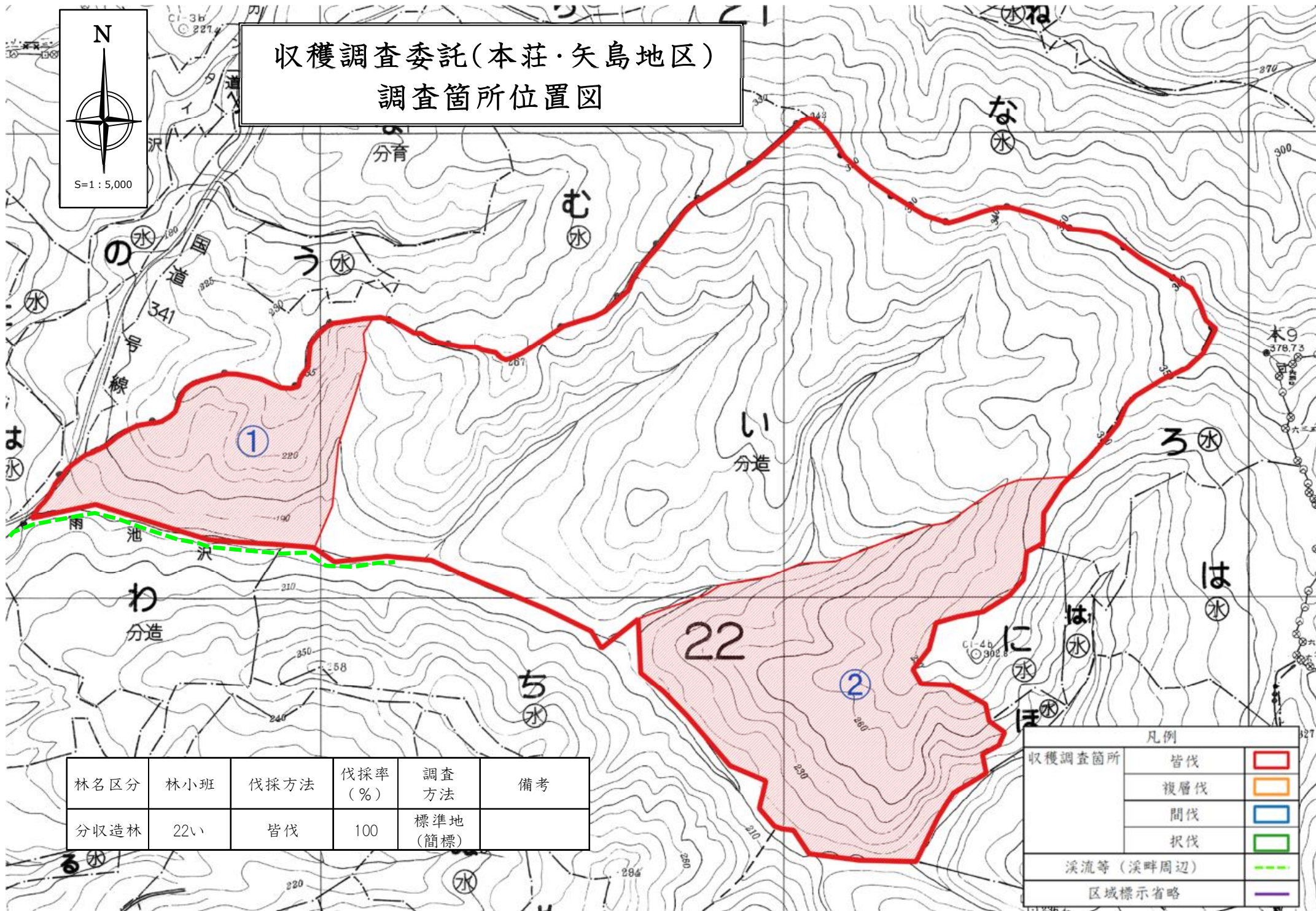
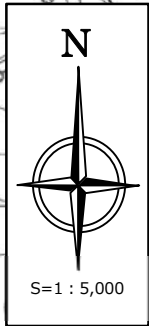


至 大倉沢・葛岡

林名区分	林小班	伐採方法	伐採率 (%)	調査方法	備考
分収育林	16は	皆伐	100	精密毎木	

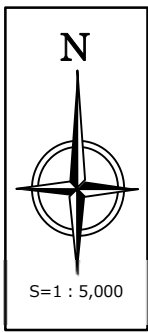
凡例		
収穫調査箇所	皆伐	
	複層伐	
	間伐	
	択伐	
溪流等 (溪畔周辺)		
区域標示省略		

収穫調査委託(本荘・矢島地区) 調査箇所位置図

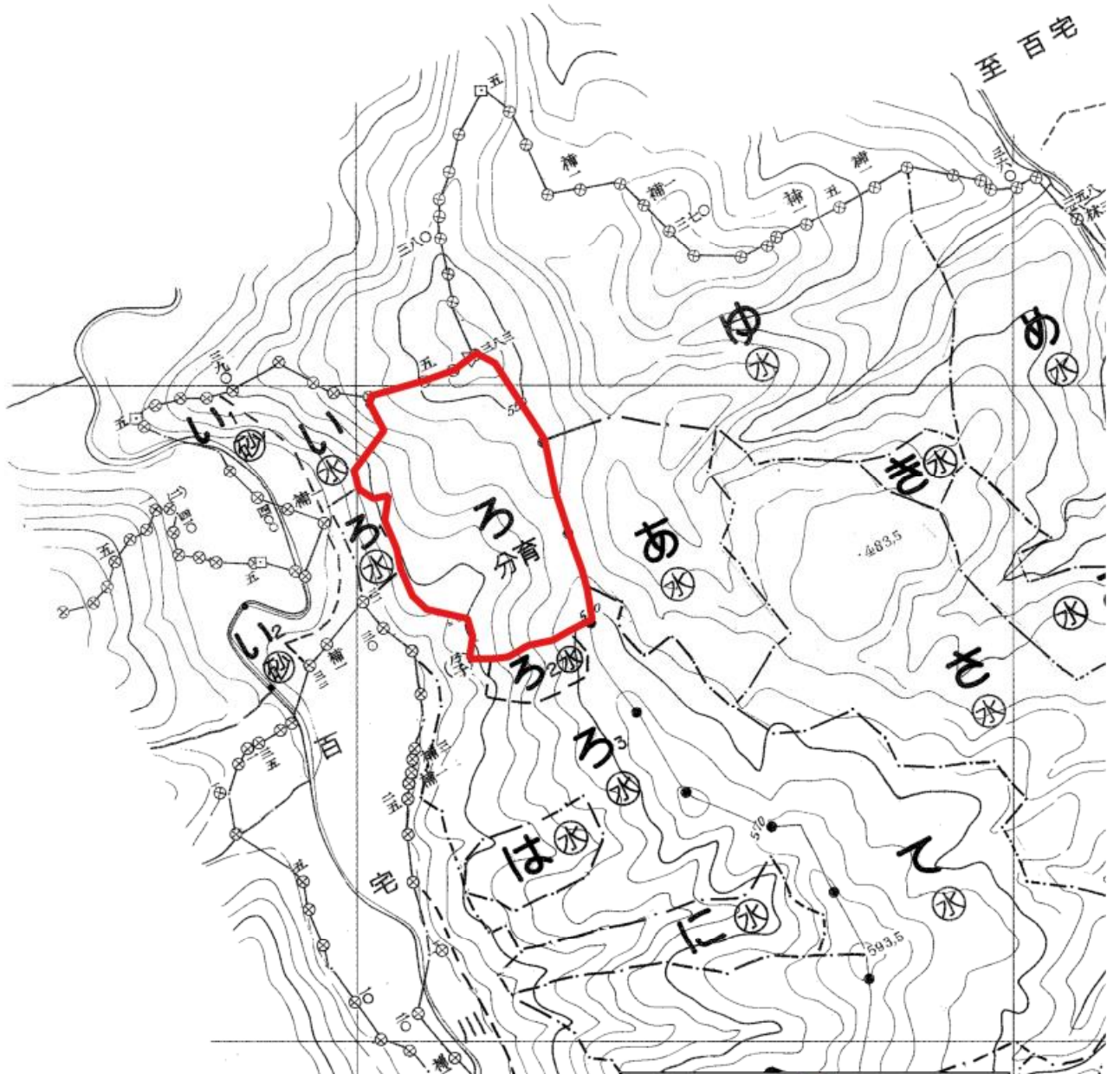


林名区分	林小班	伐採方法	伐採率 (%)	調査方法	備考
分収造林	22い	皆伐	100	標準地 (簡標)	

凡例	
収穫調査箇所	皆伐
	複層伐
	間伐
	択伐
	溪流等(溪畔周辺)
	区域標示省略



収獲調査委託(本荘・矢島地区)
調査箇所位置図



林名区分	林小班	伐採方法	伐採率 (%)	調査方法	備考
分収育林	1043ろ	皆伐	100	精密毎木	

凡例		
収獲調査箇所	皆伐	
	複層伐	
	間伐	
	択伐	
溪流等(溪畔周辺)		
区域標示省略		