

別紙

森林環境保全整備事業（手代沢国有林）
検知業務作業内訳書

単位：m³

物件番号	材種	作業工程	予定数量	備考
2号	素材	(1)の業務	2,582	
		(2)の業務	44	
		(3)の業務		
		(4)の業務		
		(5)の業務	2,057	
	計		4,683	

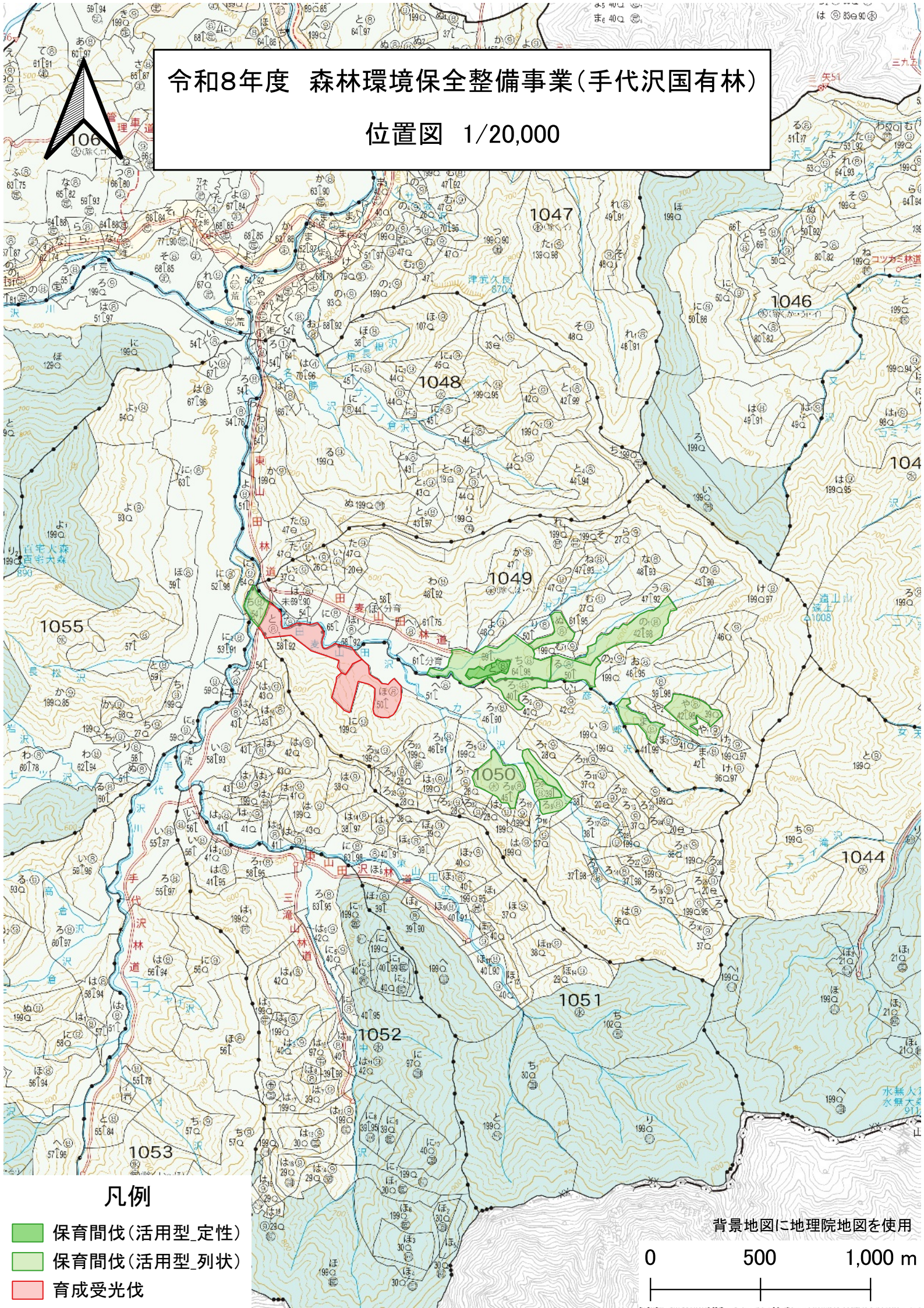
注1 各物件の内訳数量を、検知業務請負契約の作業内容毎に基づき記載すること。

検知業務請負（作業内容）




- (1)の業務 素材の長級・径級を測定、木口表示を行い、指定野帳に記入し、巻立標示板の貼り付け、スプレーの塗布を行う作業。
- (2)の業務 素材の長級・径級を測定、品等格付け、木口表示を行い、指定野帳に記入し、巻立標示板の貼り付け、スプレーの塗布を行う作業。
- (3)の業務 素材の長級・径級を測定、品等格付け、木口表示を行う作業、トラック運材の積み込み本数を確認し送状に記載・交付する作業、及び最終貯木土場において指定野帳に記入し、巻立標示板の貼り付け、スプレーの塗布を行う作業。
- (4)の業務 素材の長級・径級を測定、品等格付け、木口表示、材積計算を行い、送状（概算引渡物件明細書）を交付し、スプレーの塗布を行う作業。
- (5)の作業 低質材及び低評価一般材の層積検知（縦、横、高さを測る）を行い指定野帳に記載し、巻立標示板の貼り付け、スプレーの塗布を行う作業。

令和8年度 森林環境保全整備事業(手代沢国有林)

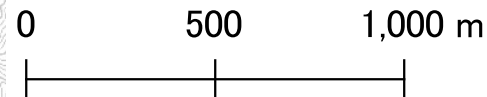
位置図 1/20,000



凡例

-  保育間伐(活用型_定性)
-  保育間伐(活用型_列状)
-  育成受光伐

背景地図に地理院地図を使用



令和8年度 森林環境保全整備事業(手代沢国有林)

作業計画図 1/5,000

由利森林管理署

手代沢国有林

1049と 外13 林小班

矢島森林事務所

凡例

- 保育間伐(活用型 定性)
- 保育間伐(活用型 列状)
- 育成受光伐
- 林道
- 森林作業道
- 山元土場

0 150 300 m

令和8年度 森林環境保全整備事業(手代沢国有林)

作業計画図 1/5,000

由利森林管理署

手代沢国有林

1049と 外13 林小班

矢島森林事務所

凡例

- 保育間伐(活用型 定性)
- 保育間伐(活用型 列状)
- 育成受光伐
- 林道
- 森林作業道
- 山元土場

0 150 300 m

令和8年度 森林環境保全整備事業(手代沢国有林)

作業計画図 1/5,000



由利森林管理署

手代沢国有林

1049と 外13 林小班

矢島森林事務所

凡例

- 保育間伐(活用型 定性)
- 保育間伐(活用型 列状)
- 育成受光伐
- 林道
- 森林作業道
- 山元土場

0 150 300 m

