

## 令和8年度 林分条件調査表

森林管理署	由利森林管理署
物件番号	1
物件名	森林環境保全整備事業(八洲山国有林)

林小班	保安林種別等	主要樹種	林齢	事業区分	伐採方法	面積 ha	伐採率 %	平均胸高直径 cm	立木資材量			生産量			予定作業量										最寄り市町村からの距離 km	備考													
									本数	材積 m <sup>3</sup>	m <sup>3</sup> /本	N m <sup>3</sup>	L m <sup>3</sup>	計 m <sup>3</sup>	伐倒		集・造材		小運搬巻立			森林作業道作設		林地保全			土場作設等 h	砂利数量 m <sup>3</sup>	薬剤散布(スパン) g	鉄板規格*枚数									
															方法	数量 m <sup>3</sup>	方式	数量 m <sup>3</sup>	フォワーダ片道運搬距離 m	数量 m <sup>3</sup>	グラブ付キトラク片道運搬距離 m	数量 m <sup>3</sup>	林地傾斜 緩・中・急	延長 m							2種編柵 m	緑化 m <sup>2</sup>							
33い	水涵保	秋田スギ	44	保育間伐(活用型)	列状間伐(1伐2残)	3.00	33	22	958	472	0.49	200	3	203	全木	472	プロセッサ	203	228	203																由利本荘市役所	13.1		
33い2	水涵保	秋田スギ	43	保育間伐(活用型)	列状間伐(1伐2残)	3.10	33	34	936	1,136	1.21	479	9	488	全木	1,136	プロセッサ	488	516	488																	13.1		
33い5	水涵保	秋田スギ	42	保育間伐(活用型)	列状間伐(1伐2残)	0.25	33	22	79	40	0.51	17	0	17	全木	40	プロセッサ	17	666	17																	13.1		
33い6	水涵保	秋田スギ	42	保育間伐(活用型)	列状間伐(1伐2残)	0.35	33	26	137	83	0.61	36	0	36	全木	83	プロセッサ	36	950	36																	13.1		
33い	水涵保	秋田スギ	45	保育間伐(活用型)	列状間伐(1伐2残)	10.07	33	22	3,513	1,428	0.41	608	63	671	全木	1,428	プロセッサ	671	2,516	671																	13.1		
33ほ1	水涵保	秋田スギ	109	育成受光伐	複層伐	2.40	50	50	672	1,729	2.57	1,124	0	1,124	全木	1,729	プロセッサ	1,124	1,954	1,124																	13.1		
33ぬ	水涵保	秋田スギ	109	育成受光伐	複層伐	2.79	34	36	378	382	1.01	233	0	233	全木	382	プロセッサ	233	1,618	233																	13.1		
33ぬ1	水涵保	秋田スギ	50	保育間伐(活用型)	列状間伐(1伐2残)	3.01	33	24	915	480	0.52	235	6	241	全木	480	プロセッサ	241	1,054	241																		13.1	
33ぬ2	水涵保	秋田スギ	49	保育間伐(活用型)	列状間伐(1伐2残)	3.84	33	22	1,165	612	0.53	299	8	307	全木	612	プロセッサ	307	1,237	307																		13.1	
33ぬ3	水涵保	秋田スギ	47	保育間伐(活用型)	列状間伐(1伐2残)	2.89	33	24	884	461	0.52	203	5	208	全木	461	プロセッサ	208	1,429	208																		13.1	
33ぬ4	水涵保	秋田スギ	44	保育間伐(活用型)	列状間伐(1伐2残)	2.58	33	18	1,004	302	0.30	133	3	136	全木	302	プロセッサ	136	1,640	136																		13.1	
33ぬ5	水涵保	秋田スギ	43	保育間伐(活用型)	列状間伐(1伐2残)	3.05	33	20	1,387	402	0.29	171	10	181	全木	402	プロセッサ	181	1,792	181																		13.1	
33る	水涵保	秋田スギ	62	保育間伐(活用型)	列状間伐(1伐2残)	3.28	33	24	1,290	502	0.39	324	3	327	全木	502	プロセッサ	327	1,734	327																		13.1	
33か	水涵保	秋田スギ	42	保育間伐(活用型)	列状間伐(1伐2残)	4.68	33	24	1,519	808	0.53	357	6	363	全木	808	プロセッサ	363	1,318	363																		12.2	
33た	水涵保	秋田スギ	61	保育間伐(活用型)	列状間伐(1伐2残)	3.43	33	24	1,089	483	0.44	304	11	315	全木	483	プロセッサ	315	461	315																		12.2	
33そ	水涵保	秋田スギ	60	保育間伐(活用型)	列状間伐(1伐2残)	2.12	33	26	716	472	0.66	277	29	306	全木	472	プロセッサ	306	565	306																		12.2	
33む1	水涵保	秋田スギ	42	保育間伐(活用型)	列状間伐(1伐2残)	0.53	33	24	205	93	0.45	41	0	41	全木	93	プロセッサ	41	284	41																		12.0	
33や1	水涵保	秋田スギ	43	保育間伐(活用型)	列状間伐(1伐2残)	1.71	33	20	893	294	0.33	118	0	118	全木	294	プロセッサ	118	554	118																		11.9	
合計						53.08			17,740	10,179	0.57	5,159	156	5,315		10,179		5,315																					

1 量の端数は単位以下第1位を四捨五入し、単位止めとする。

2 面積は伐採面積とする。

3 森林作業道作設の林地傾斜欄は以下の区分とする。

緩:0°~20°、中:20°~30°、急:30°以上

4 最寄りの市町村役場(支所含む)からの距離欄は、物件番号毎の代表箇所について市町村役場を記入し、距離は単位以下第1位止めとする。

5 伐採箇所、土場、森林作業道作設予定線(既設集材路含む)、編柵および沢については、作業計画図に図示する。

6 その他必要な項目があれば備考欄に記載する。

別紙

森林環境保全整備事業（八淵山国有林）  
検知業務作業内訳書

単位：m<sup>3</sup>

物件番号	材種	作業工程	予定数量	備考
1号	素材	(1)の業務	3,047	
		(2)の業務	51	
		(3)の業務		
		(4)の業務		
		(5)の業務	2,217	
	計		5,315	

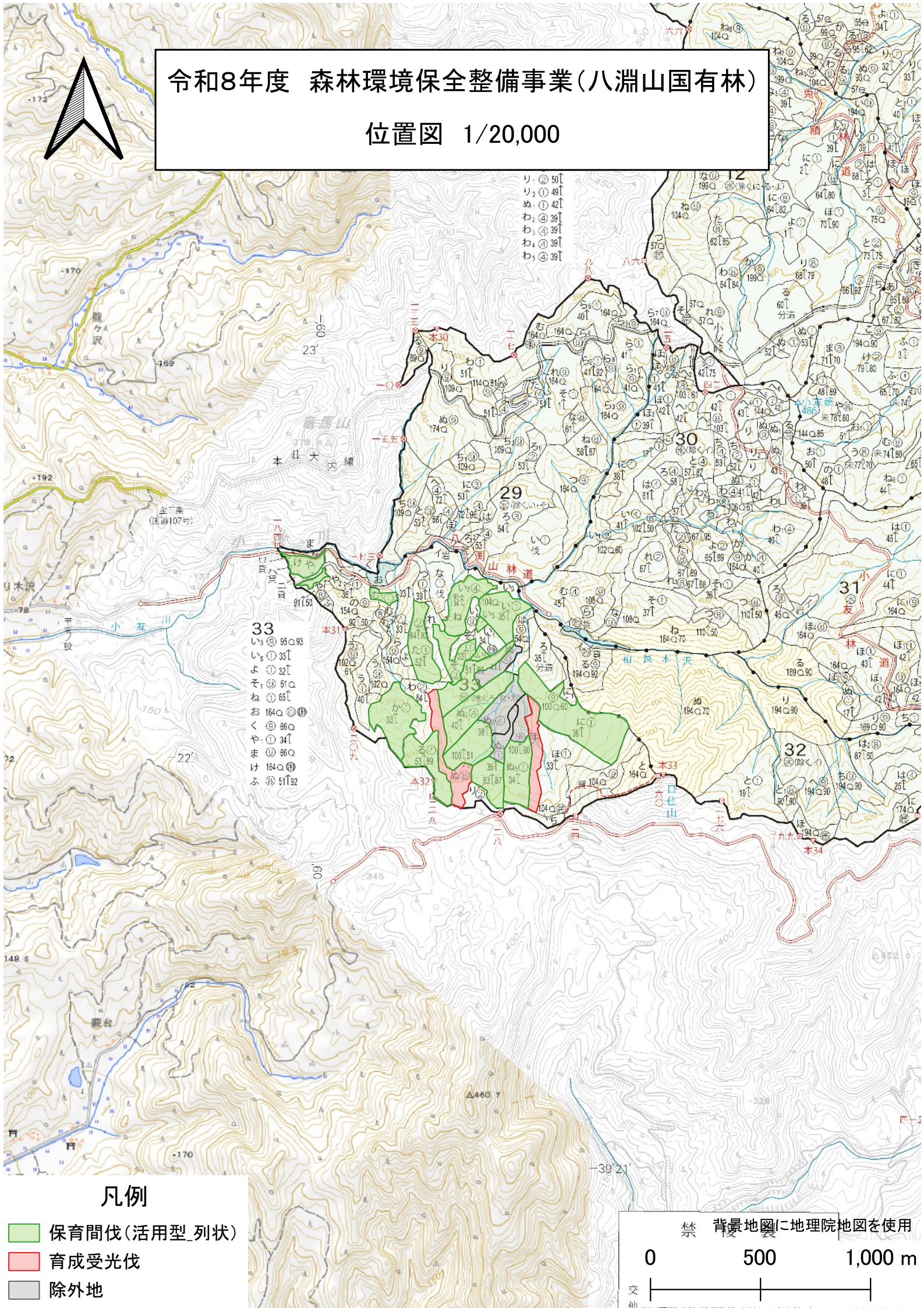
注1 各物件の内訳数量を、検知業務請負契約の作業内容毎に基づき記載すること。

検知業務請負（作業内容）

- (1)の業務 素材の長級・径級を測定、木口表示を行い、指定野帳に記入し、巻立標示板の貼り付け、スプレーの塗布を行う作業。
- (2)の業務 素材の長級・径級を測定、品等格付け、木口表示を行い、指定野帳に記入し、巻立標示板の貼り付け、スプレーの塗布を行う作業。
- (3)の業務 素材の長級・径級を測定、品等格付け、木口表示を行う作業、トラック運材の積み込み本数を確認し送状に記載・交付する作業、及び最終貯木土場において指定野帳に記入し、巻立標示板の貼り付け、スプレーの塗布を行う作業。
- (4)の業務 素材の長級・径級を測定、品等格付け、木口表示、材積計算を行い、送状（概算引渡物件明細書）を交付し、スプレーの塗布を行う作業。
- (5)の作業 低質材及び低評価一般材の層積検知（縦、横、高さを測る）を行い指定野帳に記載し、巻立標示板の貼り付け、スプレーの塗布を行う作業。

# 令和8年度 森林環境保全整備事業(八洲山国有林)

## 位置図 1/20,000



リ② 50  
リ① 49  
ぬ① 42  
わ② 39  
わ③ 39  
わ④ 39  
わ⑤ 39

33  
い③ 95  
い② 33  
よ① 32  
そ① 51  
ね① 65  
お① 164  
く① 66  
や① 34  
ま① 66  
け① 164  
ふ① 51

### 凡例

- 保育間伐(活用型\_列状)
- 育成受光伐
- 除外地

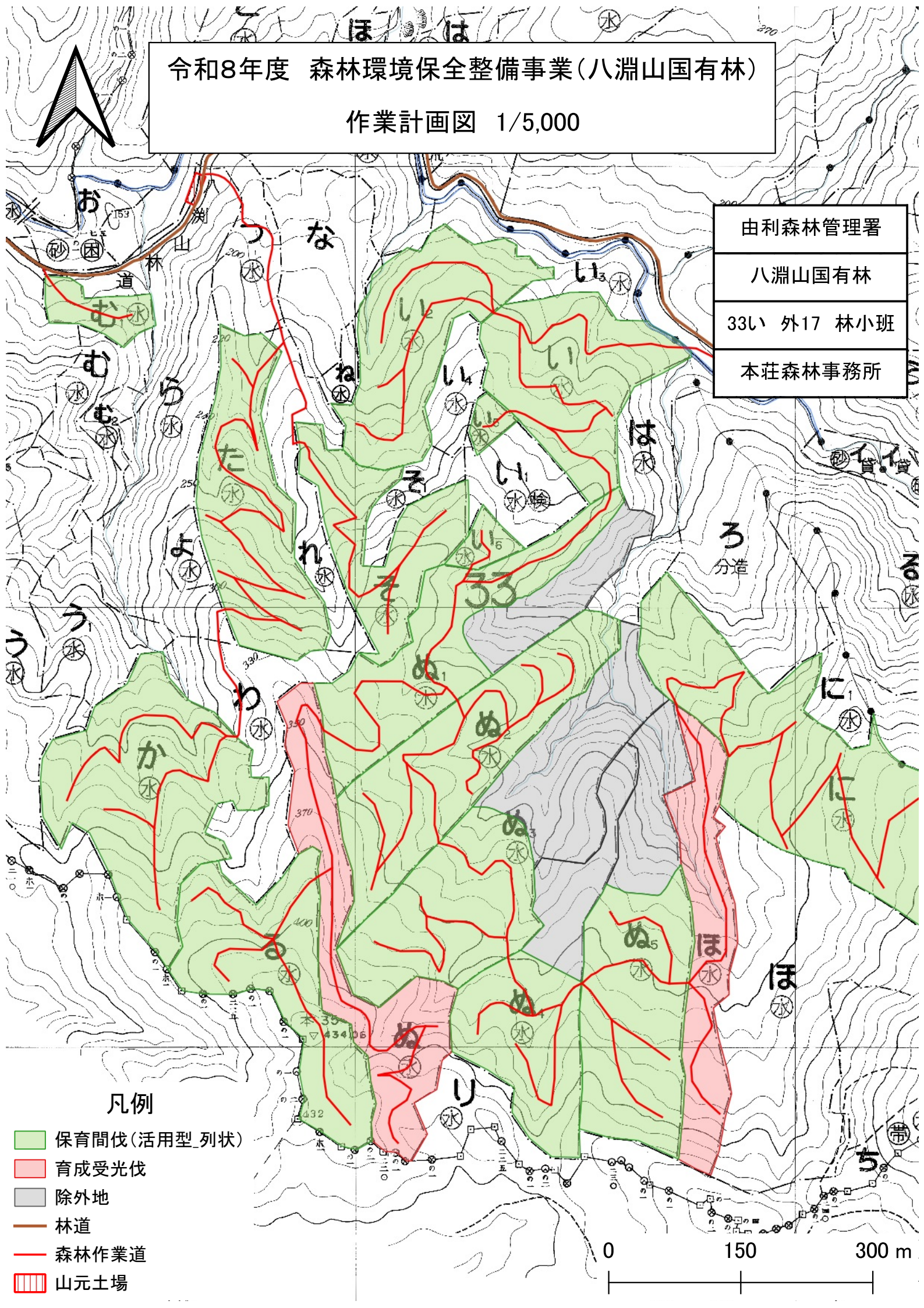
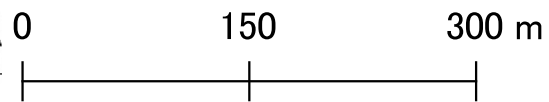




令和8年度 森林環境保全整備事業(八淵山国有林)  
作業計画図 1/5,000

由利森林管理署  
八淵山国有林  
33い 外17 林小班  
本荘森林事務所

- 凡例
- 保育間伐(活用型\_列状)
  - 育成受光伐
  - 除外地
  - 林道
  - 森林作業道
  - 山元土場



令和8年度 森林環境保全整備事業(八淵山国有林)

作業計画図 1/5,000

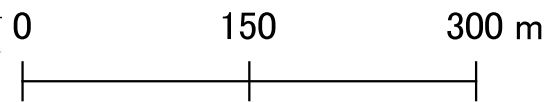
由利森林管理署

八淵山国有林

33い 外17 林小班

本荘森林事務所

- 凡例
- 保育間伐(活用型\_列状)
  - 育成受光伐
  - 除外地
  - 林道
  - 森林作業道
  - 山元土場



大塚字兼野  
滝、沢、坪、日住