

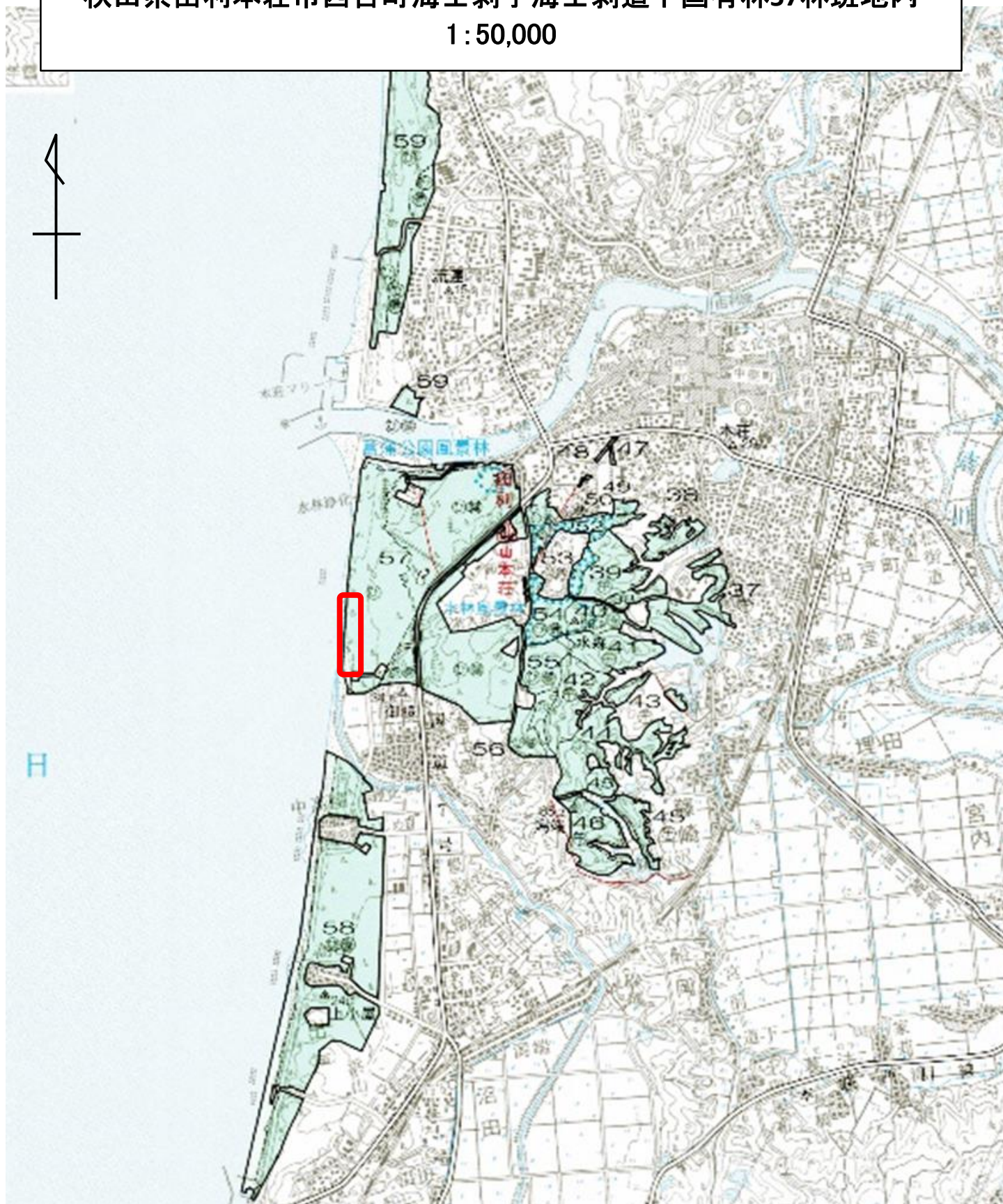
令和7年度
水林海岸治山工事 設計図
[当 初]

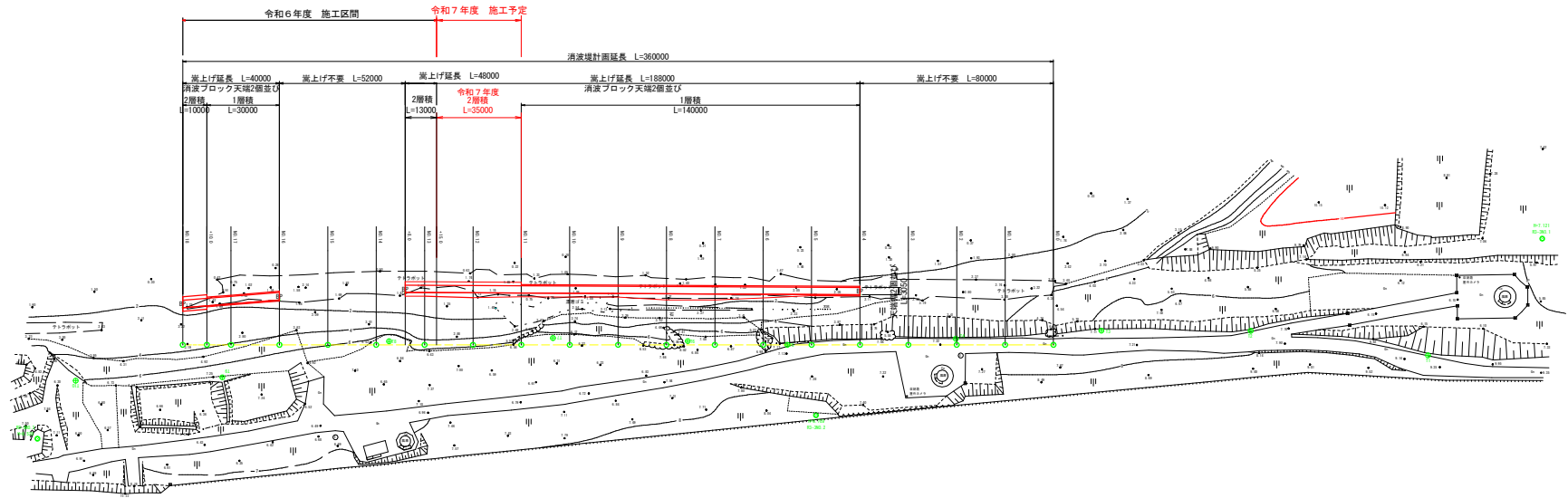
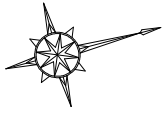
1	位置図	1	葉
2	平面図	1	葉
3	縦断図	2	葉
4	横断図	3	葉
5	構造図	1	葉
6	作業仕組図	6	葉

由利森林管理署

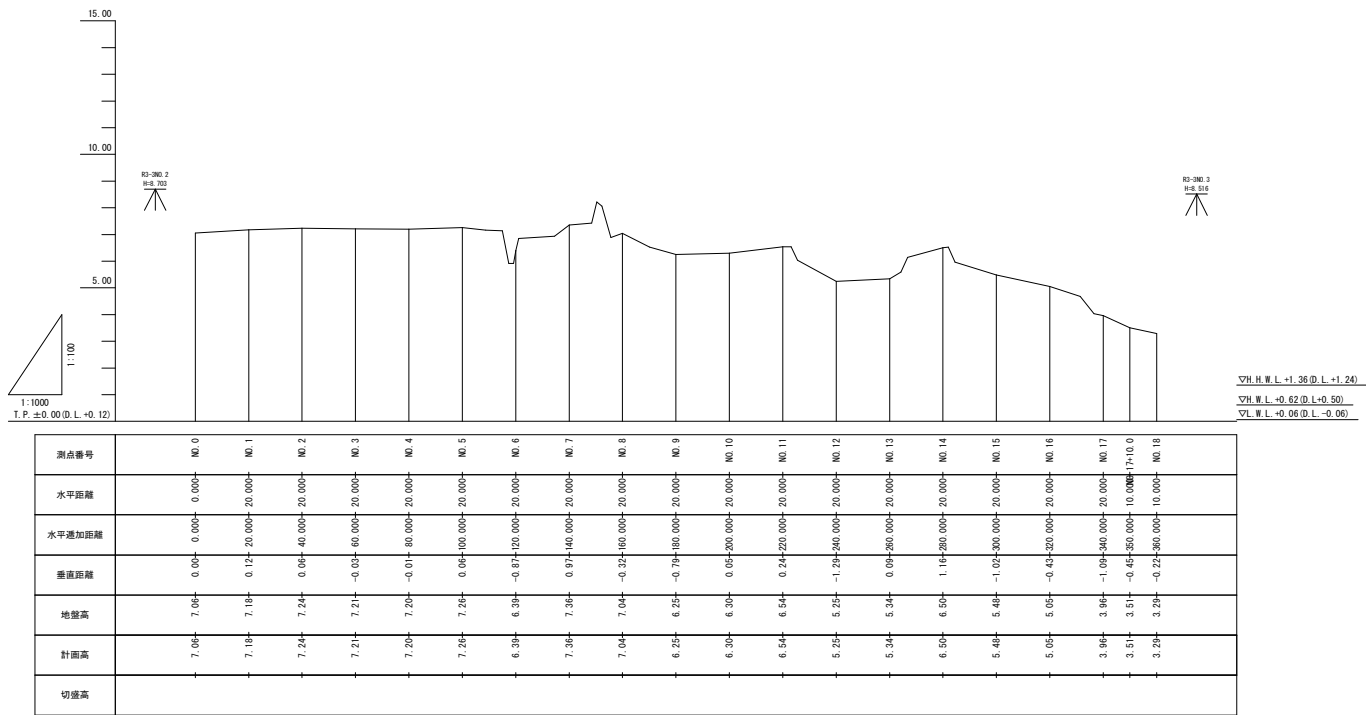
水林海岸治山工事 位置図

秋田県由利本荘市西目町海士剥字海士剥道下国有林57林班地内
1:50,000

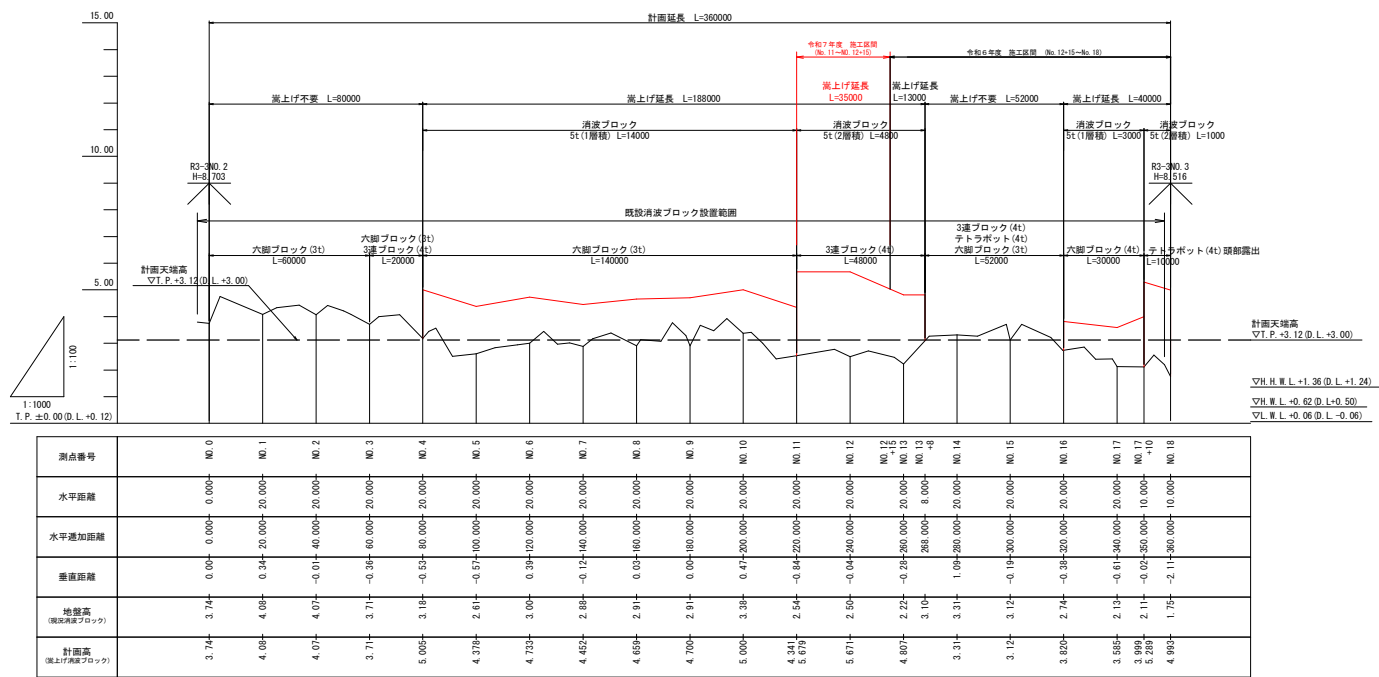




年 度	令 和 7 年 度		
図 面 名	平 面 図		
施 行 地	秋田県由利本荘市西目町海士刺 字海士刺道下園有林57林班		
工 事 名	水 林 海 岸 治 山 工 事		
図面番号	13 — 1	縮 尺	1 : 1000
設 計 者	製 図 者		
東北森林管理局		由 利	森務管理署



高令關係 T.P. ±0.00 (D.L. +0.12)			
年 度	令和 7 年度		
図 面 名	縦断面 (1)		
施 行 地	秋田県由利本荘市西目町海士割 字海士割道下面有林57林班		
工 事 名	水 林 海 岸 治山工事		
図面番号	13 — 2	縮 尺	V=1:100 H=1:1000
設 計 者		製 図 者	
東北森林管理局		由 利	森林管理署



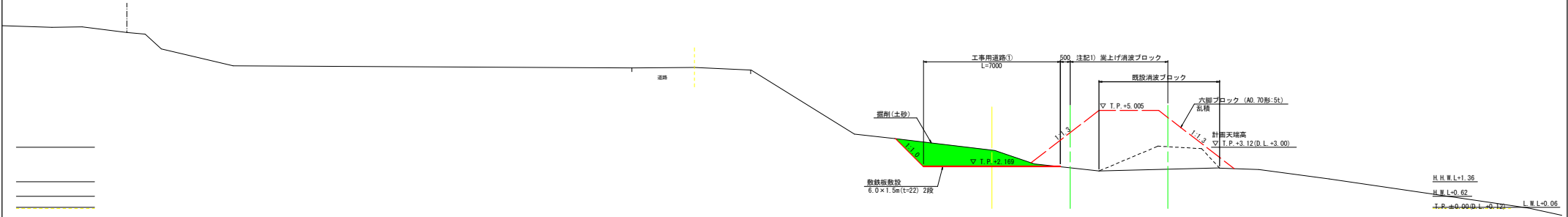
注記. 嵩上げブロックの層数は、既設消波ブロックが嵩上げブロックと同種類の場合は1層積とし、異なる種類のブロックの場合は2層積とし、現況優先とする。

高さ関係
T.P. ±0.00 (D.L. +0.12)

年 度	令和 7 年度
図 面 名	縦断面 (2)
施 行 地	秋田県由利本荘市西目町海士割 宇海士割道下面有林57林班
工 事 名	水 林 海 岸 治 山 工 事
図面番号	13 — 3
縮 尺	V=1:100 H=1:1000
設 計 者	製 図 者
東北森林管理局	由 利 森林管理署

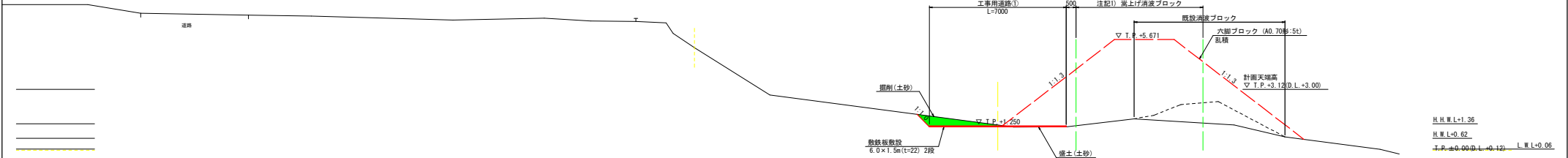
1層積

NO. 4
@=1.20
F=



2層積

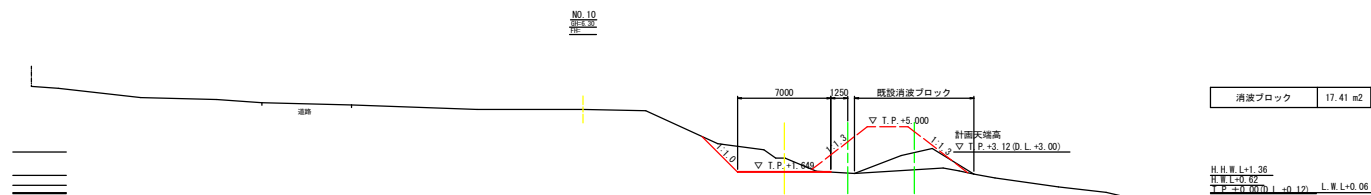
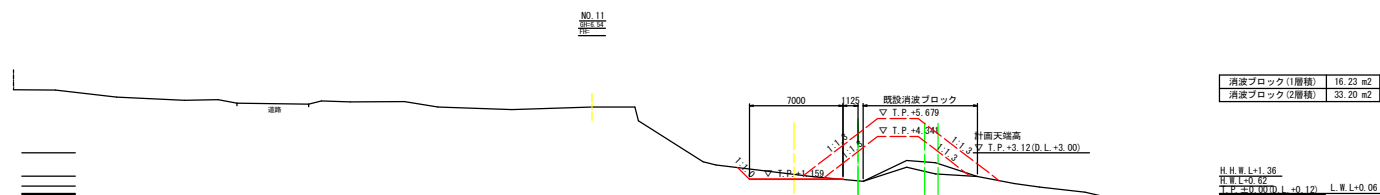
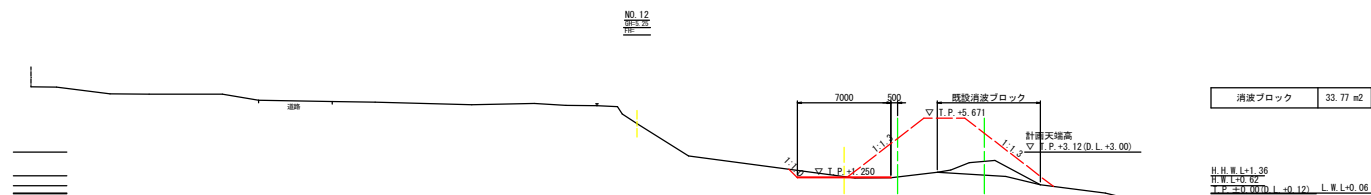
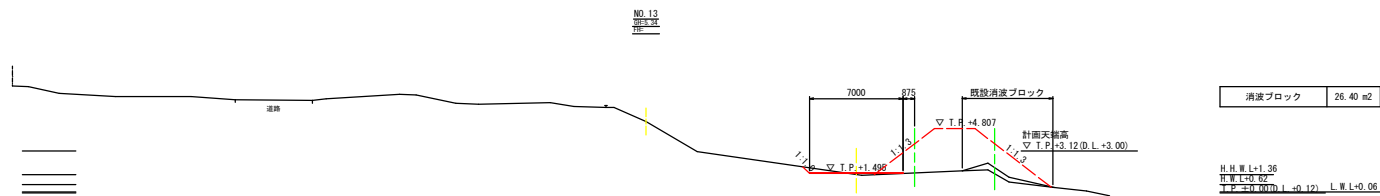
NO. 12
@=1.20
F=



注記1). 嵩上げブロックの層数は、既設消波ブロックが嵩上げブロックと同種類の場合は1層積とし、異なる種類のブロックの場合は2層積とし、現況優先とする。

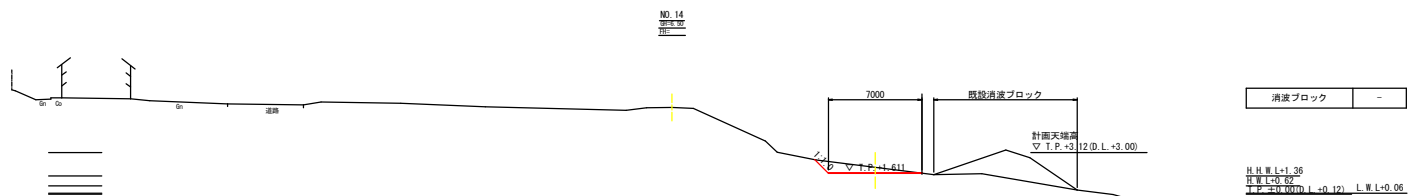
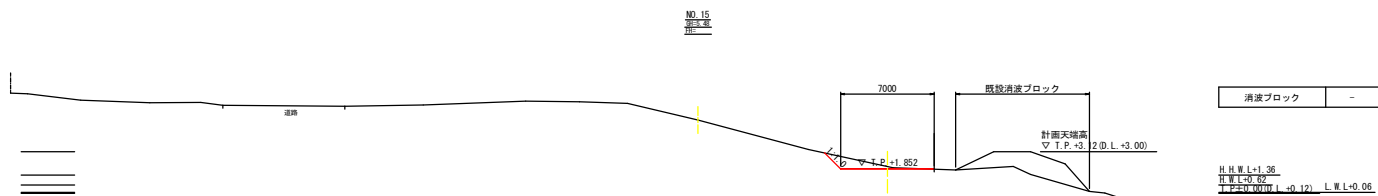
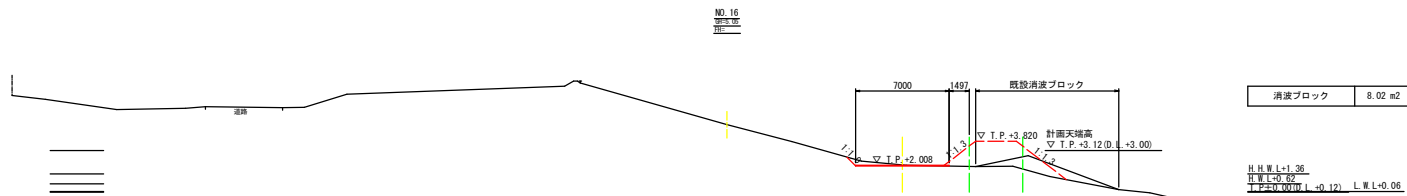
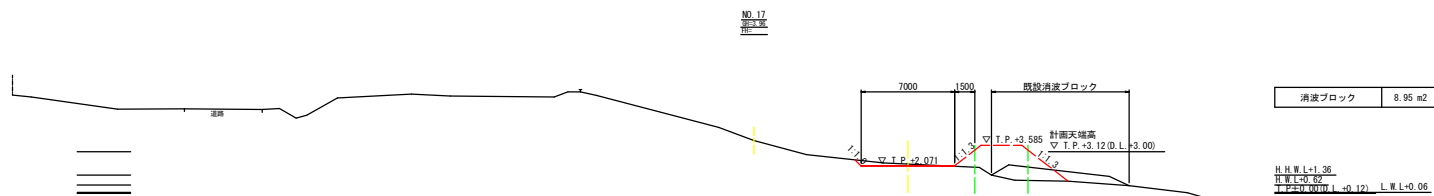
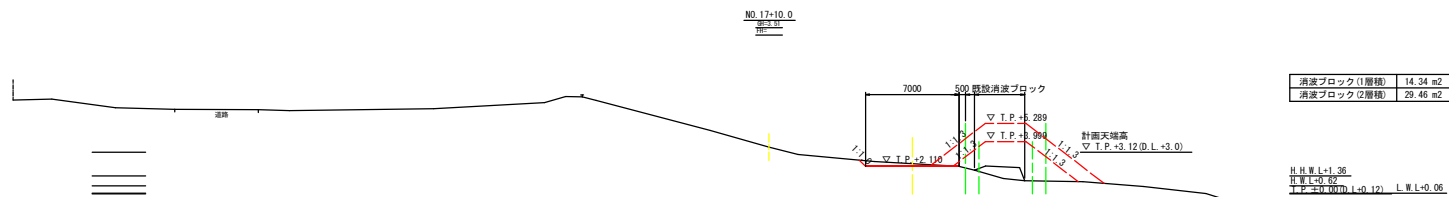
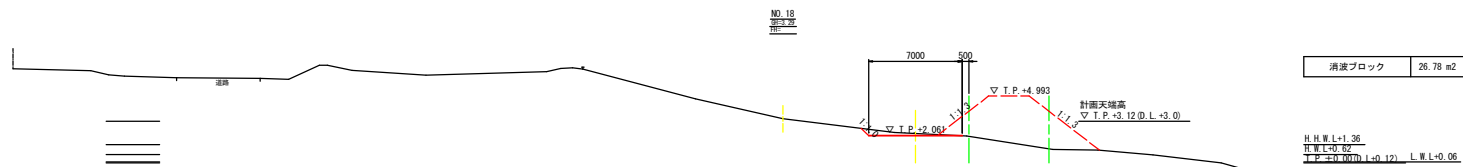
注記2). 実際に六脚ブロック (A0.70形 : 5t) を層積した場合を想定し、嵩上げ消波ブロック幅を決定した。

高さ関係 T.P. ±0.00 (D.L. +0.12)			
年 度	令和 7 年度		
図 面 名	標準横断面		
施 行 地	秋田県由利本荘市西目町海士割 手海士割道下園有林574林班		
工 事 名	水 林 海 岸 治山工事		
図面番号	13	— 4	縮 尺 1 : 100
設 計 者	製 図 者		
東北森林管理局		由 利	森林管理署



高さ関係
T.P. ±0.00 (D.L.+0.12)

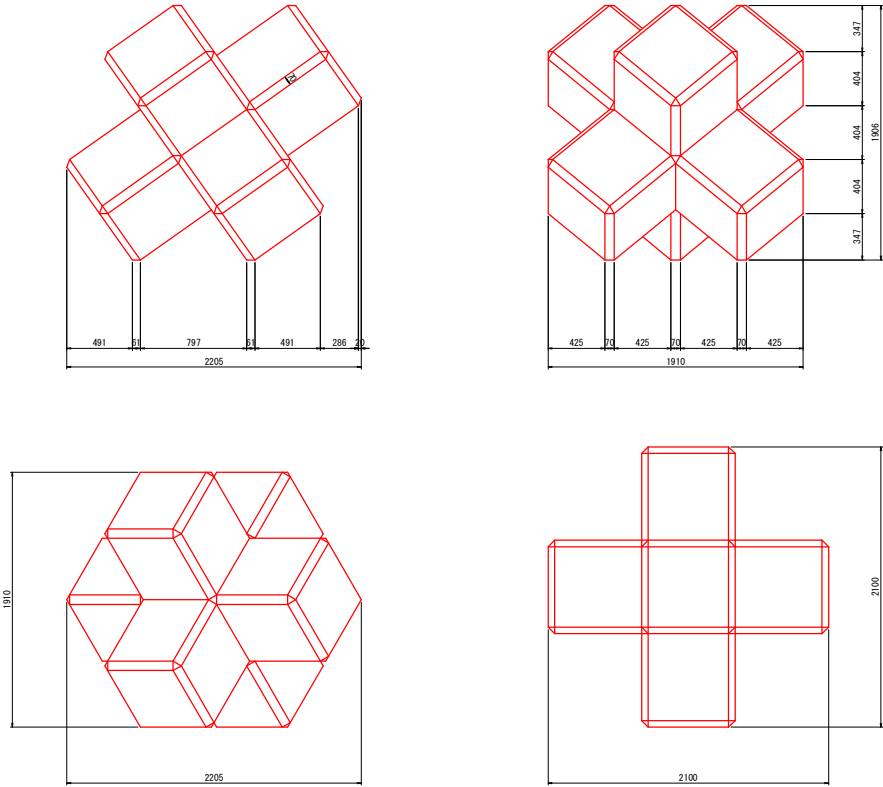
年 度	令和 7 年度		
図 面 名	横断面 (3)		
施 行 地	秋田県由利本荘市西目町海士割 字海士割道下面有林57林班		
工 事 名	水 林 海 岸 治 山 工 事		
図面番号	13 — 5	縮 尺	1 : 200
設 計 者		製 図 者	
東北森林管理局		由 利	森林管理署



高さ関係
T.P. ±0.00 (D.L. +0.12)

年 度	令和 7 年度		
図 面 名	横断面 (4)		
施 行 地	秋田県由利本荘市西目町海士割 字海士割道下面有林57林班		
工 事 名	水 林 海 岸 治 山 工 事		
図面番号	13 — 6	縮 尺	1 : 200
設 計 者		製 図 者	
東北森林管理局		由 利	森林管理署

消波ブロック（参考図） S=1:20

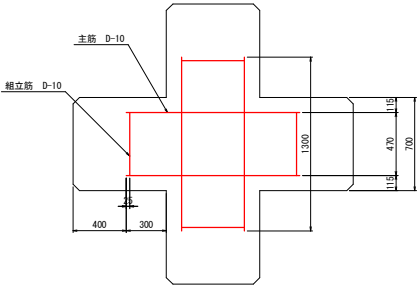


ブロック1個当たり数量表

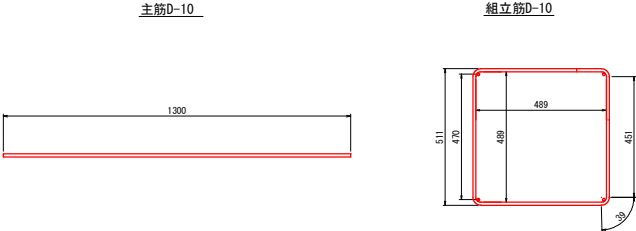
名 称	穴眼ブロック A0.70形
体 積	2.356 m3
参考質量	5.419 t
型枠面積	11.80 m2

※上記質量はコンクリートの比重を2.3で算出

消波ブロック（配筋図） S=1:20



鉄筋詳細図 S=1:10



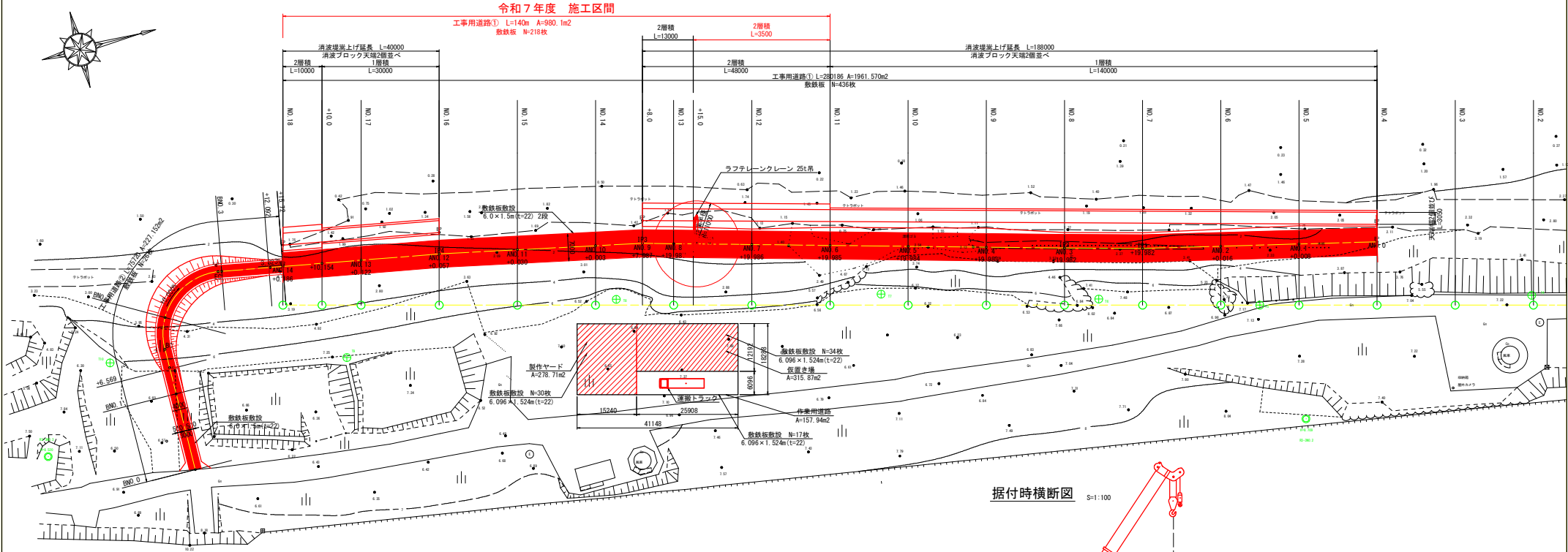
鉄筋数量表

名 称	規 格	長 さ	本 数	重 量
主 筋	D10 (SD295A)	1.30m	12	8.74kg
組立筋	D10 (SD295A)	2.15m	6	7.22kg

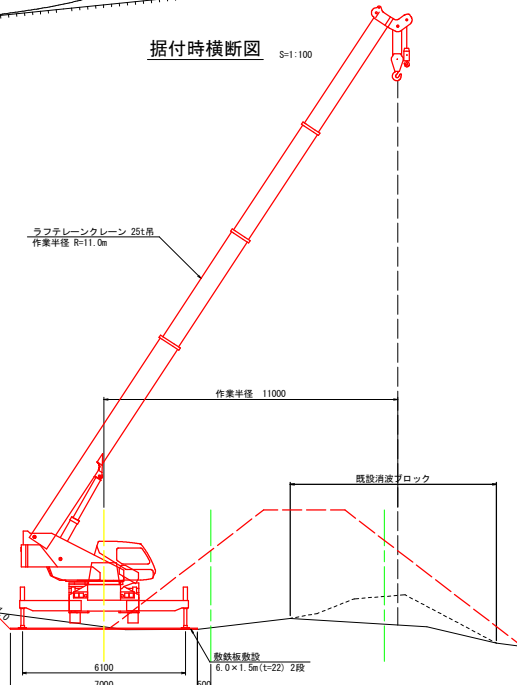
年 度	令和 7 年度		
図 面 名	構造図		
施 行 地	秋田県由利本荘市西目町海士刺字海士刺道下面有林57林班		
工 事 名	水 林 海 岸 治 山 工 事		
図面番号	13 — 7	縮 尺	図示
設 計 者	製 図 者		
東北森林管理局		由 利	森林管理署

施工計画図

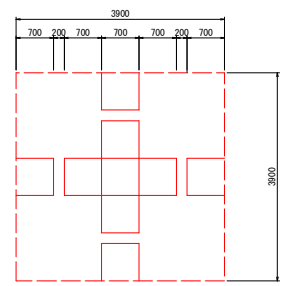
平面図 S=1:500



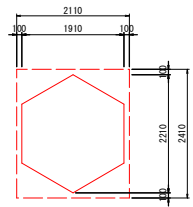
据付時横断面図 S=1:100



1組当り製作ヤード (参考図) S=1:50

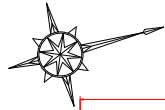


1個当り仮置き場 (参考図) S=1:50



T.P. ±0.12 (D.L. +3.00)
H.H.W.L. ±1.36
H.W.L. ±0.62
T.P. ±0.00 (D.L. +0.12) L.W.L. ±0.06

高さ関係 T.P. ±0.00 (D.L. +0.12)	
年度	令和 7 年度
図面名	施工計画図
施行地	秋田県由利本荘市西目町海士割 宇海士割道下面有林57林班
工事名	水 林 海 岸 治 山 工 事
図面番号	13 - 8 縮 尺 図 示
設計者	製 図 者
東北森林管理局	由 利 森林管理署

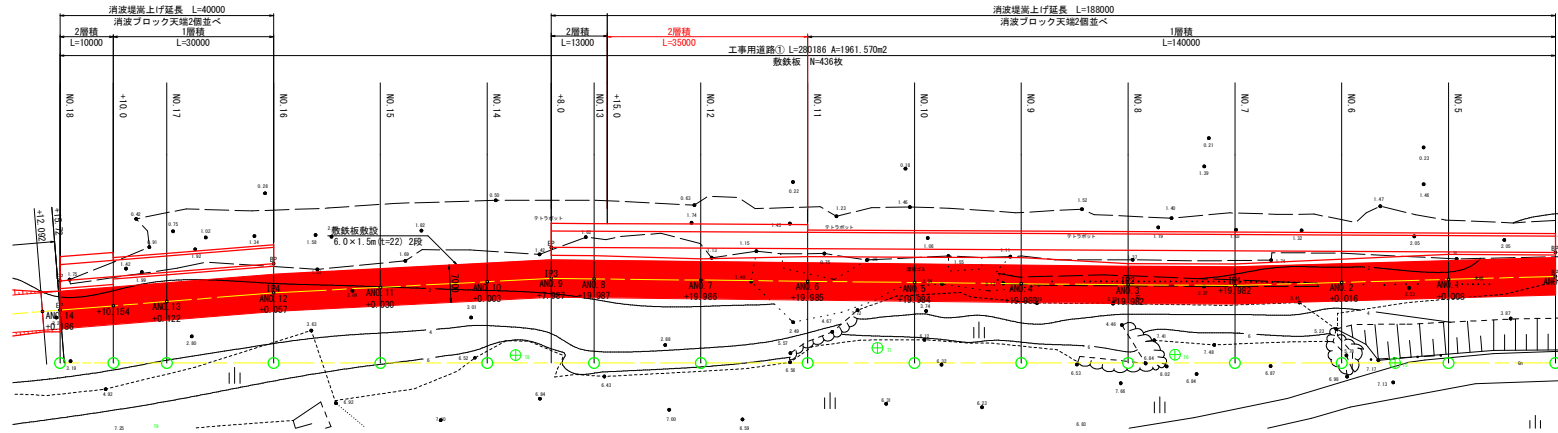


令和7年度 施工区間

工事用道路① L=140m A=980.1m2
敷設板 N=218枚

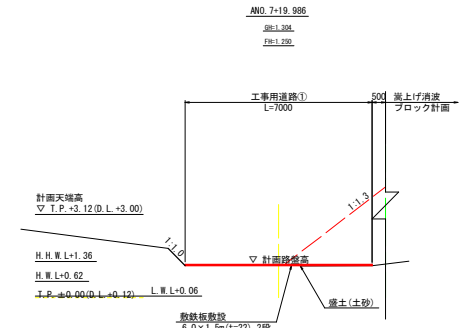
平面図

S=1:500



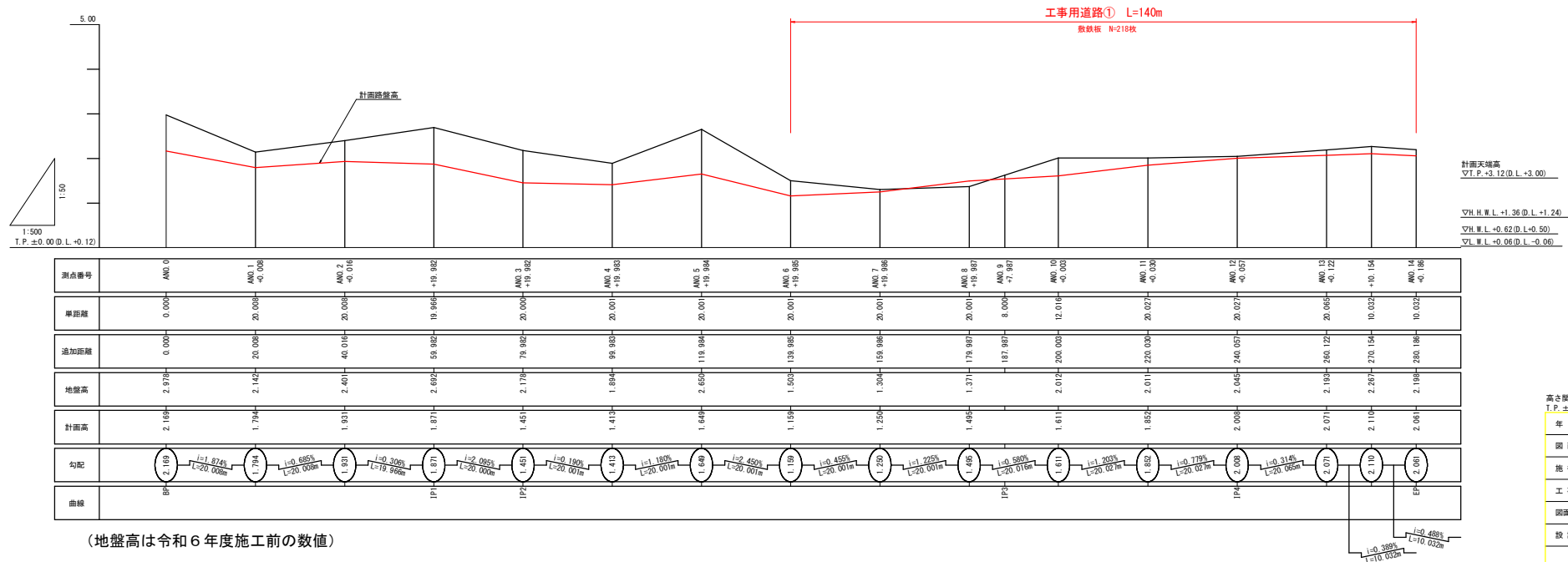
標準横断面

S=1:100



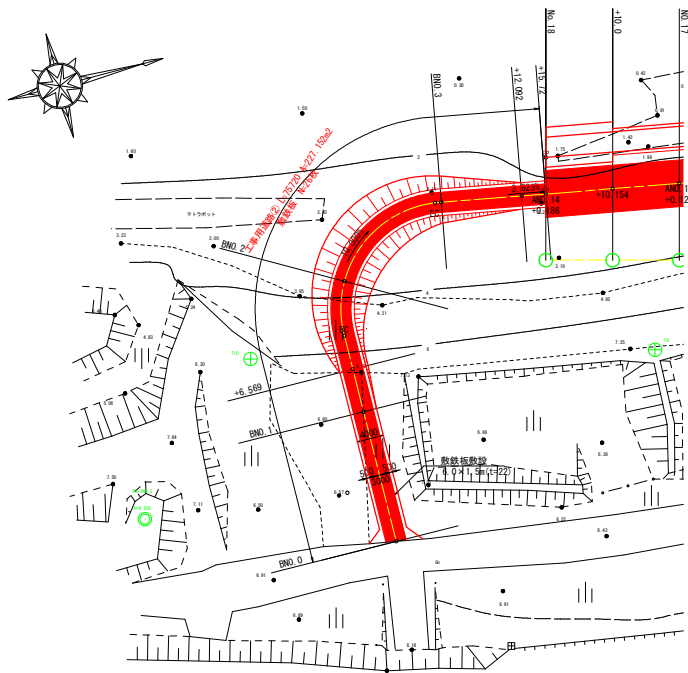
縦断面

V=1:50
H=1:500

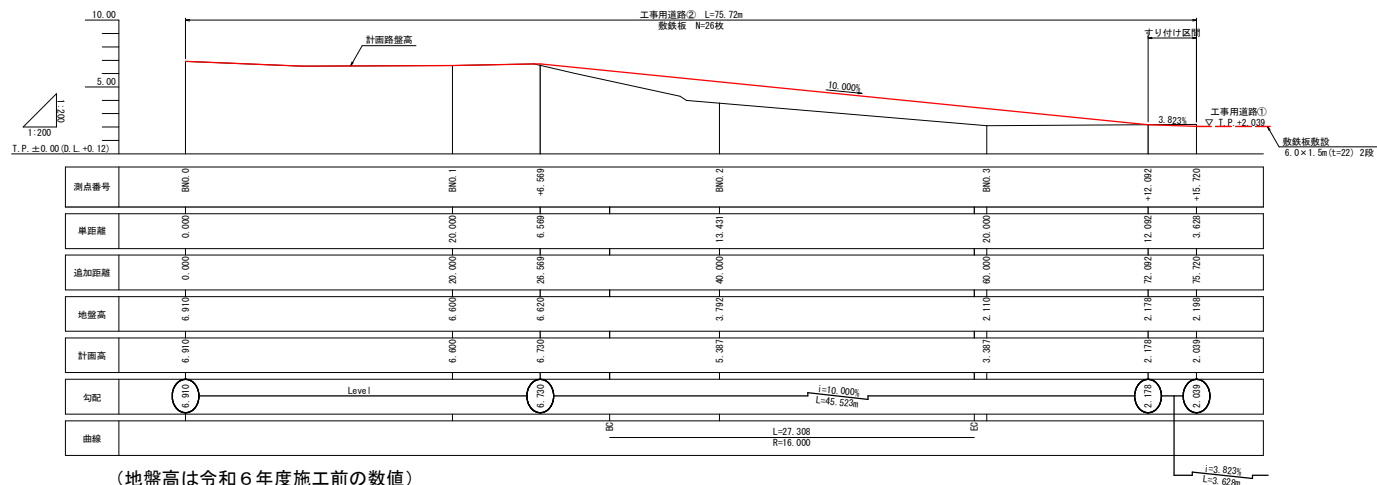


高さ関係	T.P. ±0.00 (D.L. +0.12)			
年度	令和 7 年度			
図面名	工事用道路計画図(1)			
施行地	秋田県由利本荘市西町海士利 宇海士利道下園有林57林班			
工事名	水 林 海 岸 治 山 工 事			
図面番号	13	9	縮 尺	図 示
設計者	製 図 者		図 示	
東北森林管理局		由 利		森林管理署

平面图 S=1:400

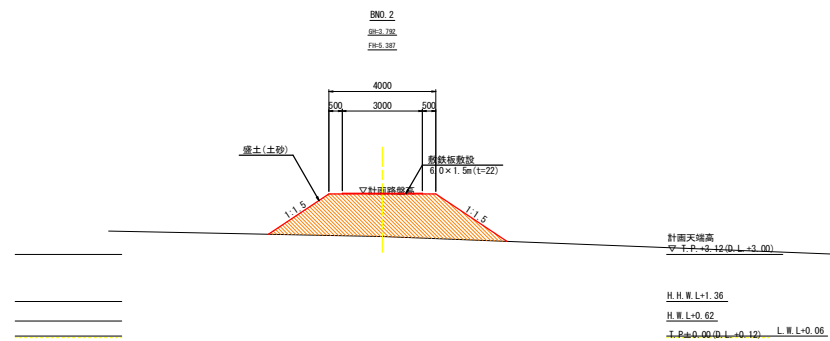
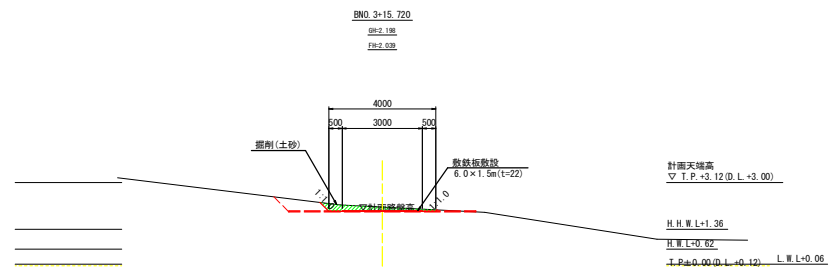


縦断図 V=1:200
 H=1:200



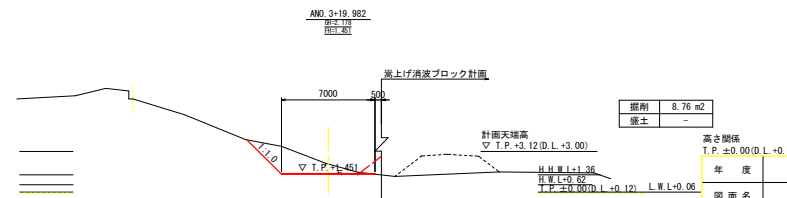
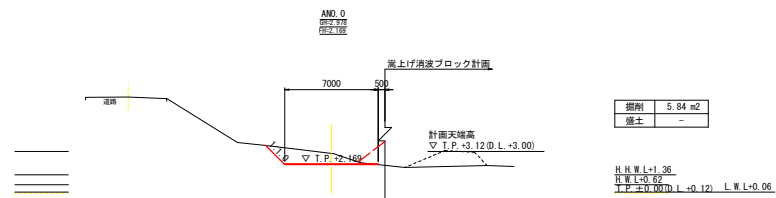
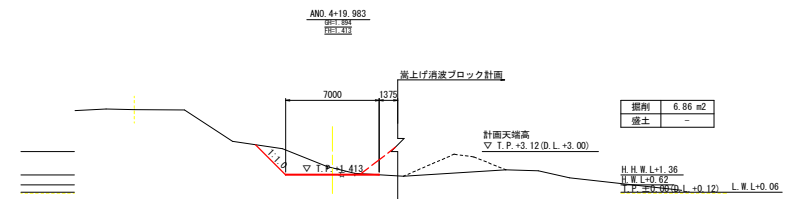
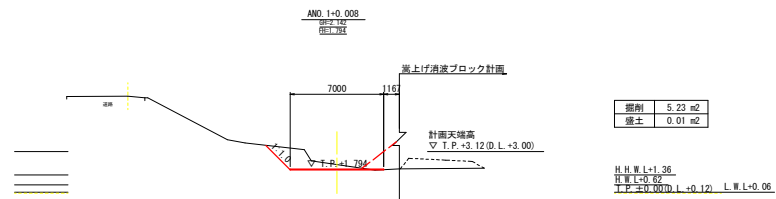
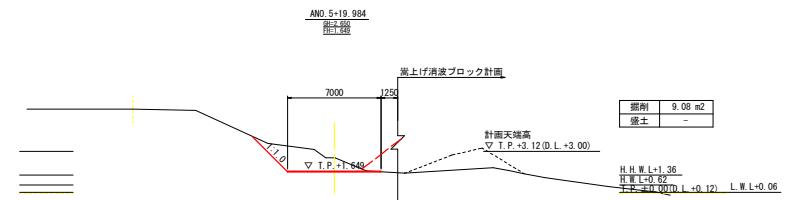
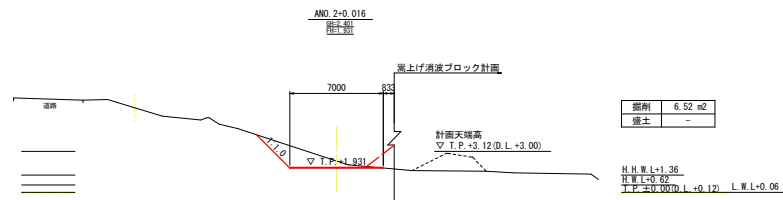
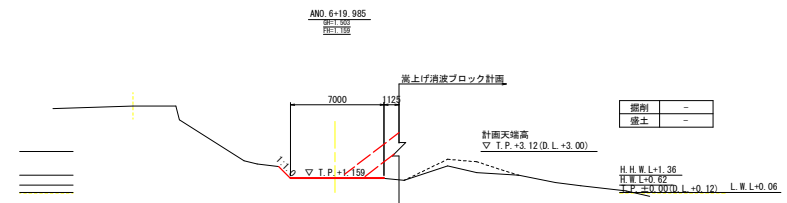
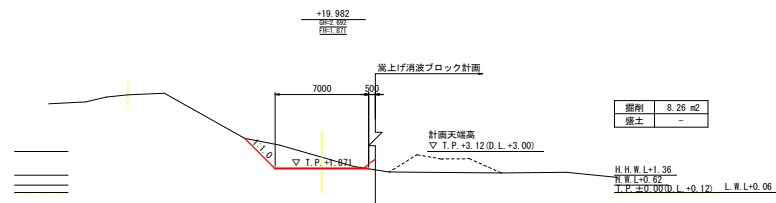
(地盤高は令和6年度施工前の数値)

標準横断図 S=1:100

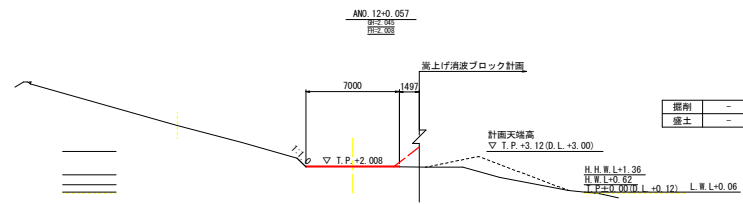
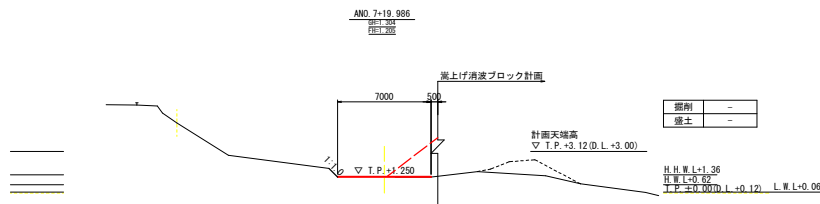
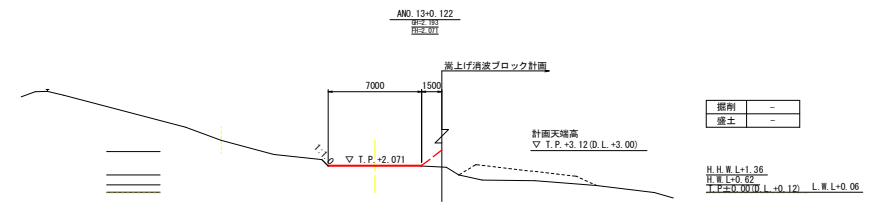
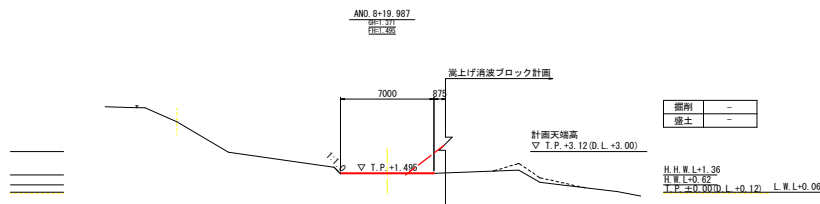
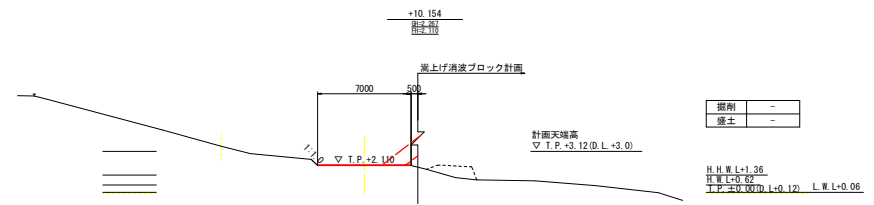
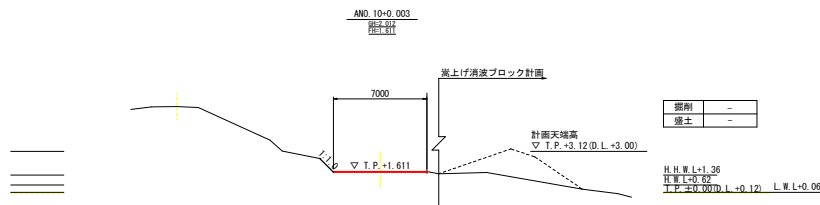
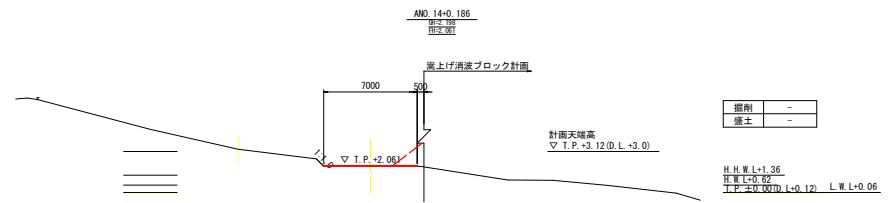
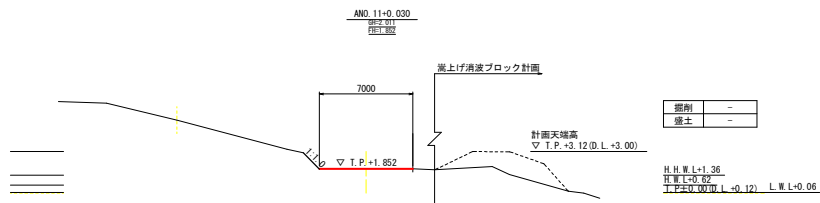


高さ関係
T.P. ±0.00 (D.L. +0.12)

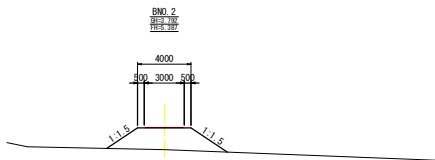
年 度	令和 7 年度
図 面 名	工事用道路計画図(2)
施 行 地	秋田県由利本荘市西目町海士制 子海士制下道有林57林班
工 事 名	水 林 海 岸 治山工事
図面番号	13 — 10 縮 尺 図示
設 計 者	製 図 者
東北森林管理局	由 利 森林管理署



高さ関係 T.P.±0.00(D.L.+0.12)	
年 度	令和 7 年度
図 面 名	工事用道路横断面(1)
施 行 地	秋田県由利本荘市西目町海士割 字海士割道下面有林57林班
工 事 名	水 林 海 岸 治 山 工 事
図面番号	13 — 11 縮 尺 1 : 200
設 計 者	製 図 者
東北森林管理局	由 利 森林管理署



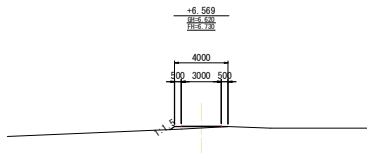
高さ関係 T.P.±0.00(D.L.+0.12)	
年 度	令和 7 年度
図 面 名	工事用道路横断面(2)
施 行 地	秋田県由利本荘市西目町海士割 字海士割道下面有林57林班
工 事 名	水 林 海 岸 治 山 工 事
図面番号	13 — 12 縮 尺 1 : 200
設 計 者	製 図 者
東北森林管理局	由 利 森林管理署



掘削	-
盛土	-

T.P.+3.12(D.L.+3.00)

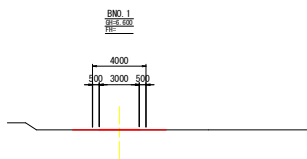
H.H.W.L+1.36
H.W.L+0.62
T.P. \pm 0.00(W.L.+0.12) L.W.L+0.06



掘削	-
盛土	-

T.P.+3.12(D.L.+3.00)

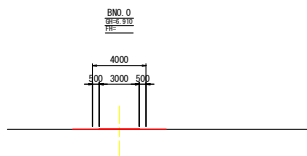
H.H.W.L+1.36
H.W.L+0.62
T.P. \pm 0.00(W.L.+0.12) L.W.L+0.06



掘削	-
盛土	-

T.P.+3.12(D.L.+3.00)

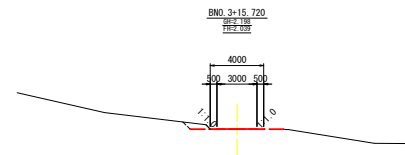
H.H.W.L+1.36
H.W.L+0.62
T.P. \pm 0.00(W.L.+0.12) L.W.L+0.06



掘削	-
盛土	-

T.P.+3.12(D.L.+3.00)

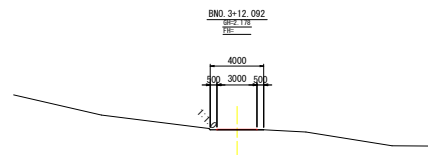
H.H.W.L+1.36
H.W.L+0.62
T.P. \pm 0.00(W.L.+0.12) L.W.L+0.06



掘削	-
盛土	-

T.P.+3.12(D.L.+3.00)

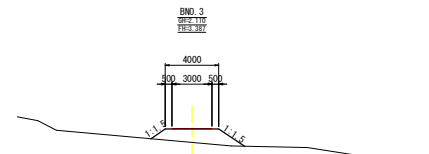
H.H.W.L+1.36
H.W.L+0.62
T.P. \pm 0.00(W.L.+0.12) L.W.L+0.06



掘削	-
盛土	-

T.P.+3.12(D.L.+3.00)

H.H.W.L+1.36
H.W.L+0.62
T.P. \pm 0.00(W.L.+0.12) L.W.L+0.06



掘削	-
盛土	-

T.P.+3.12(D.L.+3.00)

H.H.W.L+1.36
H.W.L+0.62
T.P. \pm 0.00(W.L.+0.12) L.W.L+0.06

高台関係
T.P. \pm 0.00(D.L.+0.12)

年 度	令和 7 年度
図 面 名	工事用道路横断面図(3)
施 行 地	秋田県由利本荘市西目町海士割 字海士割道下面有林57林班
工 事 名	水 林 海 岸 治山工事
図面番号	13 — 13 縮 尺 1 : 200
設 計 者	製 図 者
東北森林管理局	由 利 森林管理署