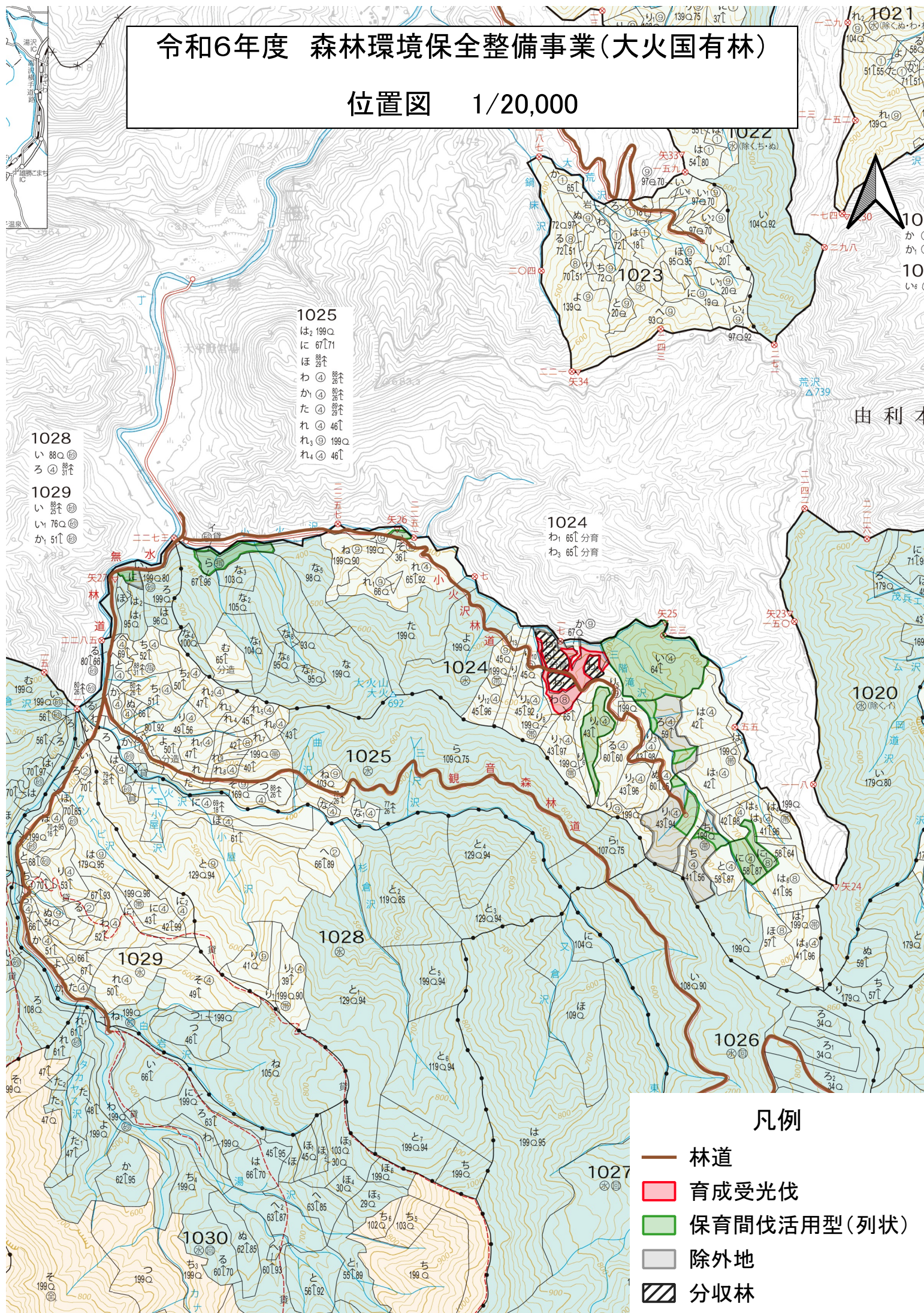


# 令和6年度 森林環境保全整備事業(大火国有林)

## 位置図 1/20,000



1028  
い 88〇  
ろ 4

1029  
い 88  
か 51

1025  
は 199〇  
に 67  
ほ  
わ 4  
か 4  
た 4  
れ 4 46  
れ 199〇  
れ 4 46

1024  
わ 65  
わ 65

由利

### 凡例

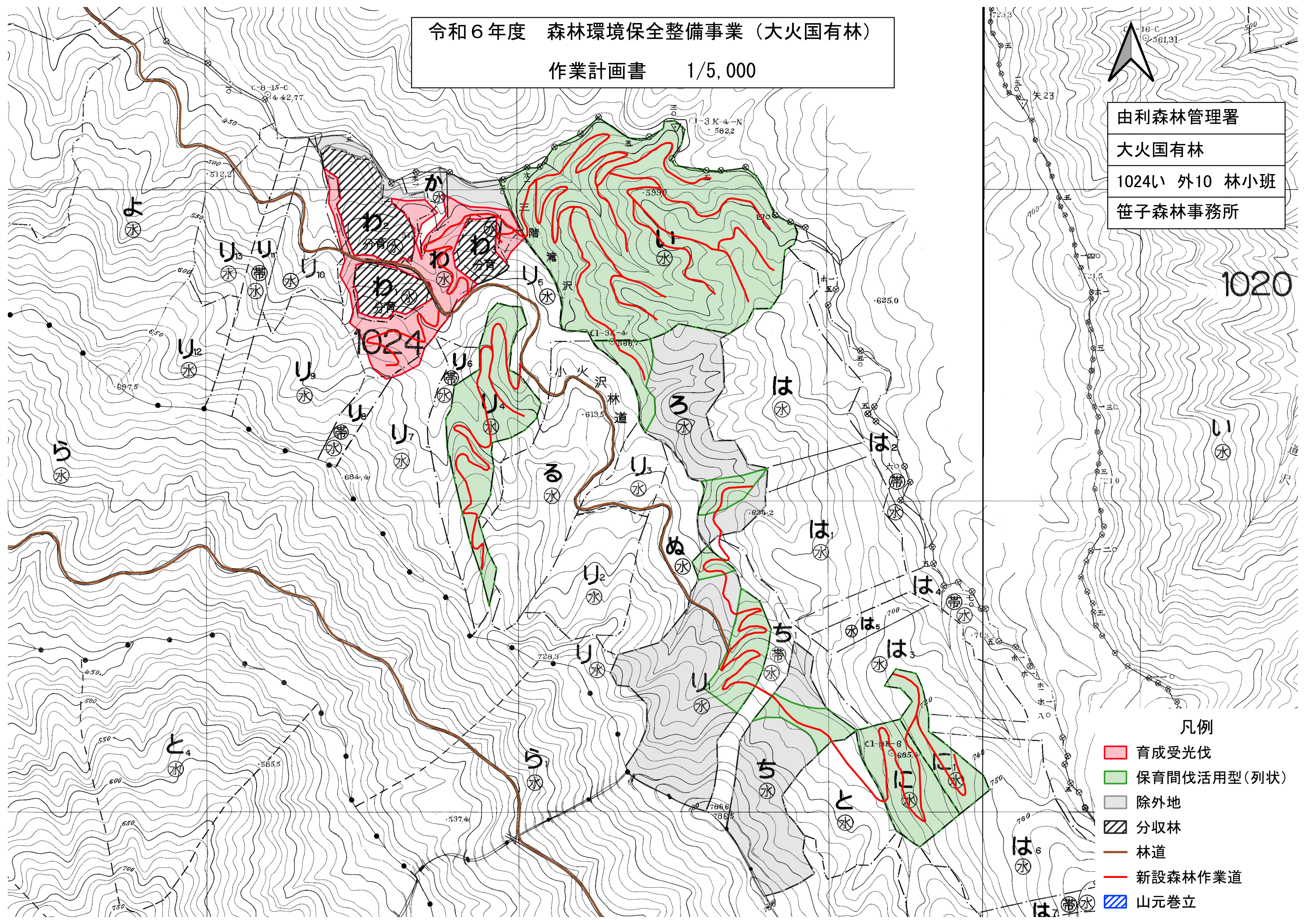
- 林道
- 育成受光伐
- 保育間伐活用型(列状)
- 除外地
- 分収林

令和6年度 森林環境保全整備事業（大火国有林）

作業計画書 1/5,000

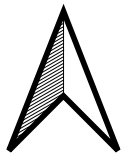
由利森林管理署  
大火国有林  
1024い 外10 林小班  
笹子森林事務所

- 凡例
- 育成受光伐
  - 保育間伐活用型(列状)
  - 除外地
  - 分収林
  - 林道
  - 新設森林作業道
  - 山元巻立



令和6年度 森林環境保全整備事業（大火国有林）

作業計画書 1/5,000

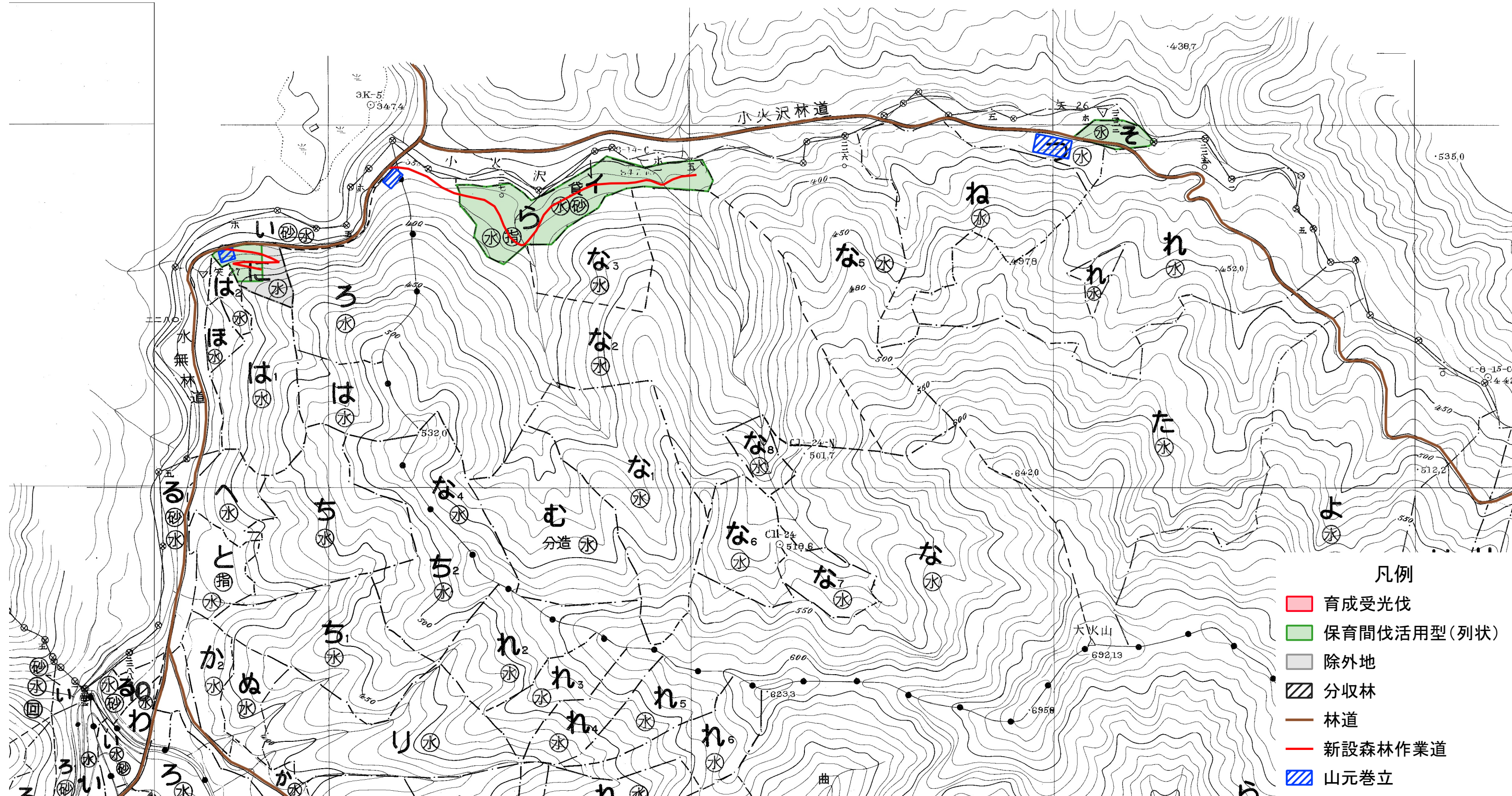


由利森林管理署

大火国有林

1024い 外10 林小班

笹子森林事務所



凡例

- 育成受光伐
- 保育間伐活用型(列状)
- 除外地
- 分収林
- 林道
- 新設森林作業道
- 山元巻立