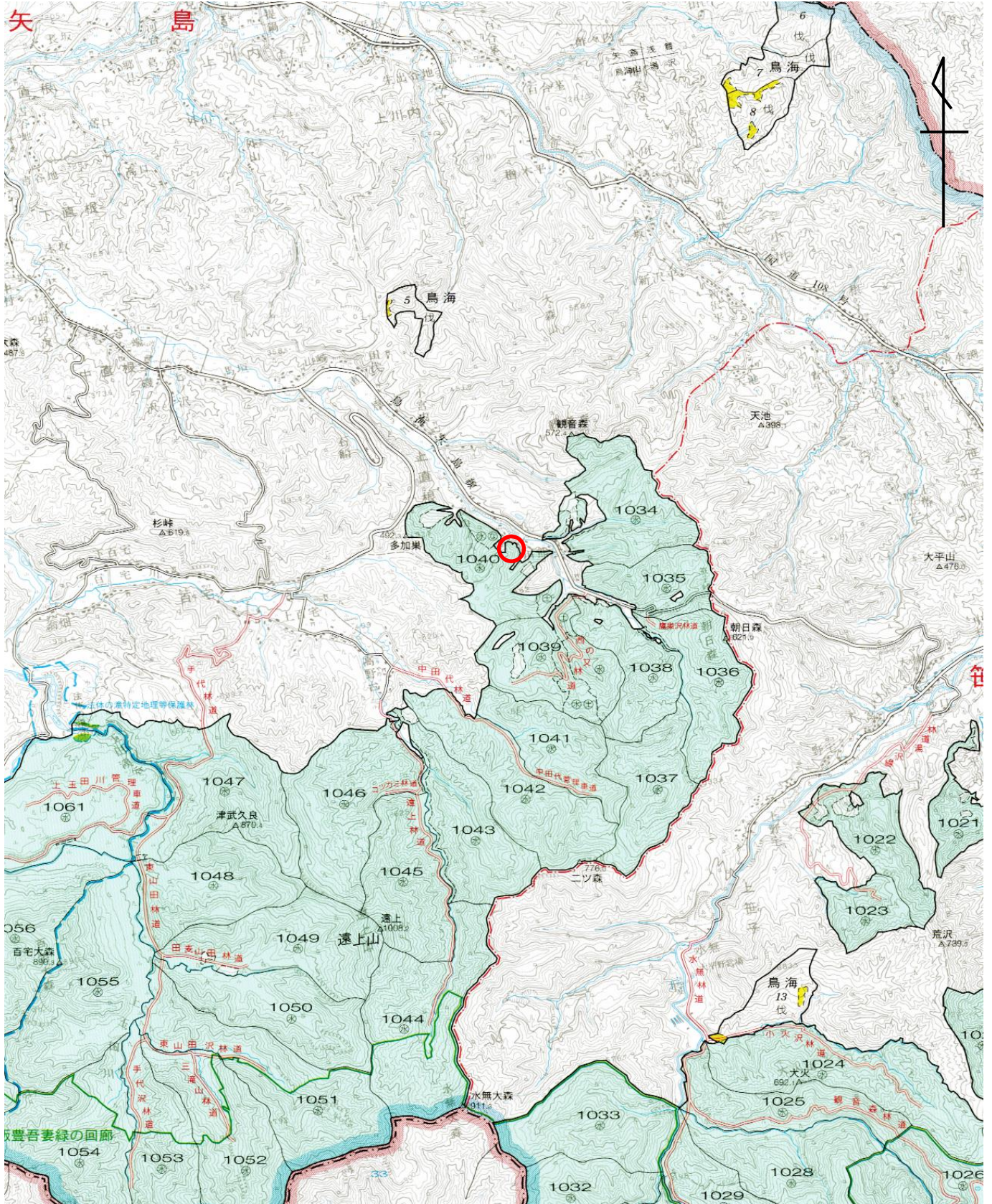


鷹巣治山工事 位置図

秋田県由利本荘市鳥海町上直根字山ノ下国有林1040林班地内

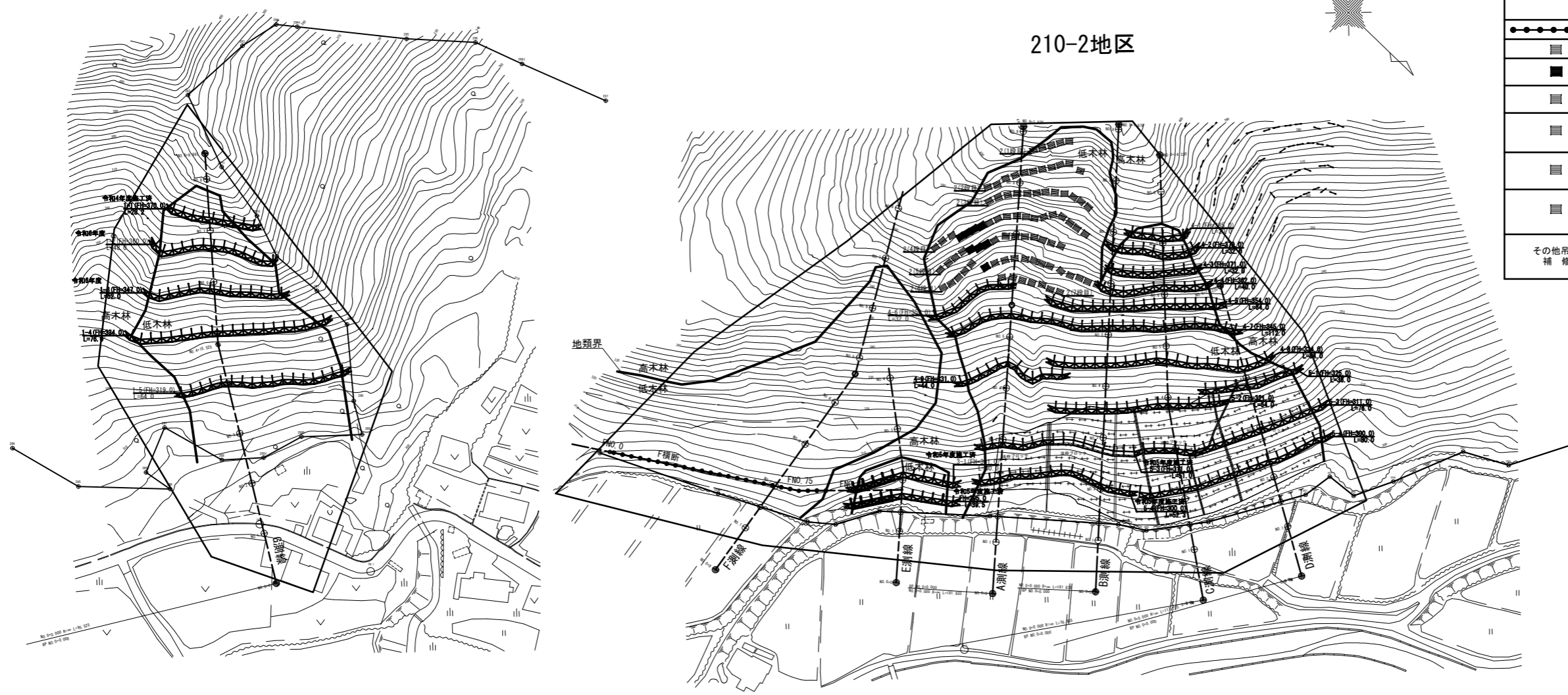
(s=1:50000)



なだれ対策工平面図

210-1地区

210-2地区

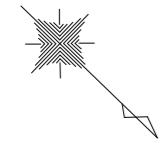


数量表

記号	優先順位	測線	区分	数量	内容	
	4-1	C	FH=385.0	20.0m	なだれ予防工(ランパスノー) 施工延長合計 1183.7m	
	4-2	C	FH=379.0	32.0m		
	4-3	B,C	FH=371.0	32.0m		
	4-4	B,C	FH=362.0	40.0m		
	4-5	B,C	FH=354.0	64.0m		
	4-6	A	FH=353.0	32.0m		
	4-7	A~D	FH=345.0	112.0m		
	4-8	B~D	FH=334.0	84.0m		
	4-9	A	FH=331.0	44.0m		
	5-1	D	FH=325.0	36.0m		
	5-2	B,C	FH=321.0	64.0m		
	5-3	A~D	FH=311.0	136.0m		令和5年度 51.0m施工済
	5-4	A~D	FH=300.0	140.0m		令和5年度 52.3m施工済
	3-1	E	FH=301.0	40.0m		令和5年度施工済
	3-2	E	FH=295.0	39.5m		令和5年度施工済
1-1		FH=370.0	28.2m	令和4年度施工済		
1-2		FH=360.0	48.0m	令和6年度		
1-3		G	FH=347.0	52.0m	令和6年度	
1-4		FH=334.0	76.0m			
1-5	FH=319.0	64.0m				
6	F	—	25本 84.0m	防護工(スロープガードフェンス)		
—	—	—	—	吊橋工		
■	2	A	4割目 4.0基 5割目 3.0基 6割目 1.0基	8.0基	追加(補強タイプ)	
■			5割目 1.0基 6割目 5.0基 7割目 1.0基	7.0基	撤去・取替(補強タイプ)	
■			3割目 3.0基 4割目 2.0基 5割目 4.0基 6割目 1.0基	10.0基	解体・再組立、ワイヤーロープ・アンカー取替(補強部材)	
■			2割目 1.0基 3割目 4.0基 4割目 1.0基 5割目 1.0基	7.0基	ワイヤーロープ・アンカー取替(補強部材)、構位置調整	
■			1割目 2.0基 2割目 2.0基 4割目 2.0基 5割目 1.0基 7割目 1.0基	8.0基	ワイヤーロープ張直し、構位置調整	
その他吊橋工補修			支持ロープ交換: No. 13, No. 36 転倒防止材交換: No. 14, No. 19, No. 22(2箇所), No. 49(2箇所) 梁材交換: No. 11, No. 71			

年度	令和 6 年度		
図面名	なだれ対策工平面図		
施工地	秋田県由利本荘市島海町上直根字山ノ下園有林1040林班地内		
工事名	鷹巣治山工事		
図面番号	7枚の内1	縮尺	A1版 1:1000 A3版 1:2000
設計者		製図者	
東北森林管理局		由利森林管理署	

210-1地区 工種配置図



数量表

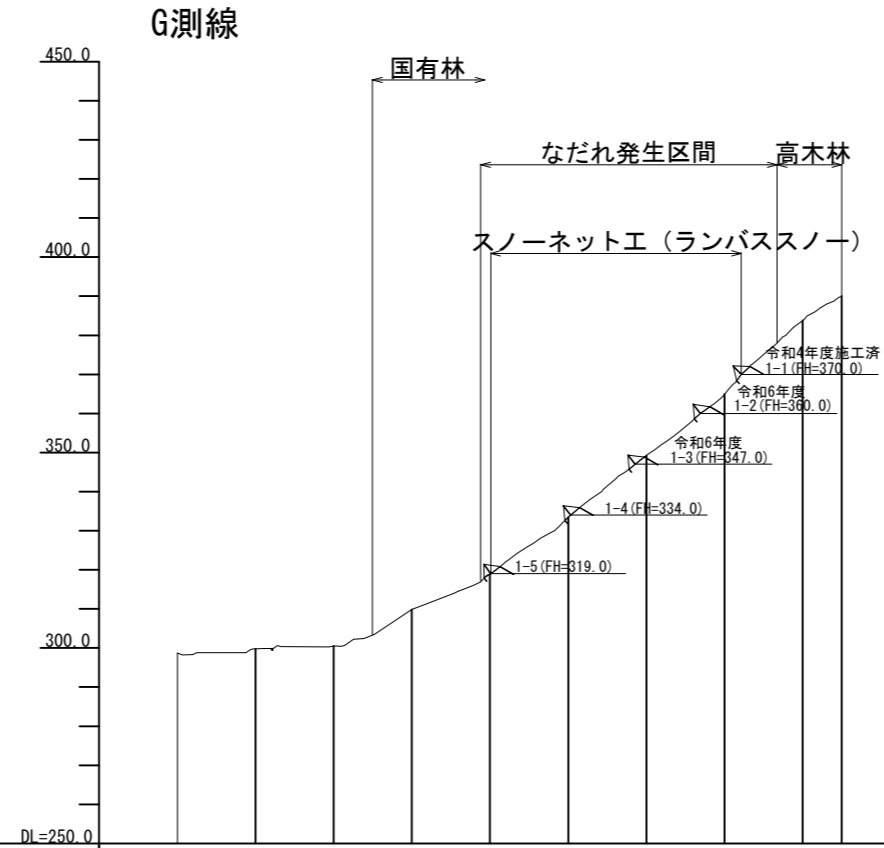
なだれ予防工(ランバースノー)
施工延長合計 268.2m

記号	番号	測線	区分	数量	内容
	1-1	G	FH=370.0	28.2m	令和4年度施工済
	1-2		FH=360.0	48.0m	令和6年度
	1-3		FH=347.0	52.0m	令和6年度
	1-4		FH=334.0	76.0m	
	1-5		FH=319.0	64.0m	

NO. 0+0.000 R=∞ L=95.525
BP NO. 0+0.000

年度	令和 6 年度		
図面名	210-1地区 工種配置図		
施工地	秋田県由利本荘市島海町上直根字山ノ下国有林1040林班地内		
工事名	鷹巣治山工事		
図面番号	7枚の内2	縮尺	A1版 1:500 A3版 1:1000
設計者		製図者	
東北森林管理局		由利森林管理署	

なだれ対策工断面図 (G測線)
210-1工区



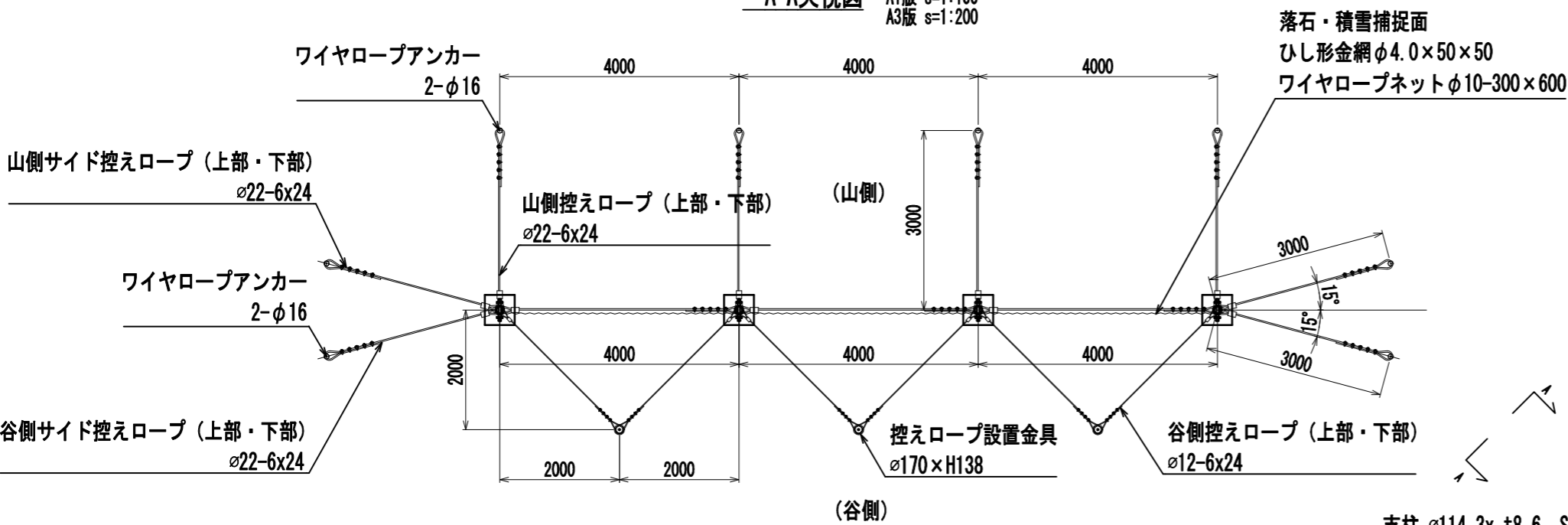
勾配										
計画高										
地盤高	288.677	299.760	301.806	301.972	310.174	318.918	329.497	333.420	349.237	364.938
累加距離	0.000	20.000	40.000	60.000	80.000	95.525	100.000	120.000	140.000	160.000
単距離		20.000	20.000	20.000	20.000	15.525	4.475	20.000	20.000	20.000
測点	NO.0=0.000	NO.1	NO.2	NO.3	NO.4	NO.4+15.525	NO.5	NO.6	NO.7	NO.8
										NO.8+9.997

年度	令和 6 年度		
図面名	なだれ対策工断面図 (G測線)		
施工地	秋田県由利本荘市島海町上直根字山ノ下国有林1040林班地内		
工事名	鷹巣治山工事		
図面番号	7枚の内3	縮尺	A1版 1:1000 A3版 1:2000
設計者		製図者	
東北森林管理局		由利森林管理署	

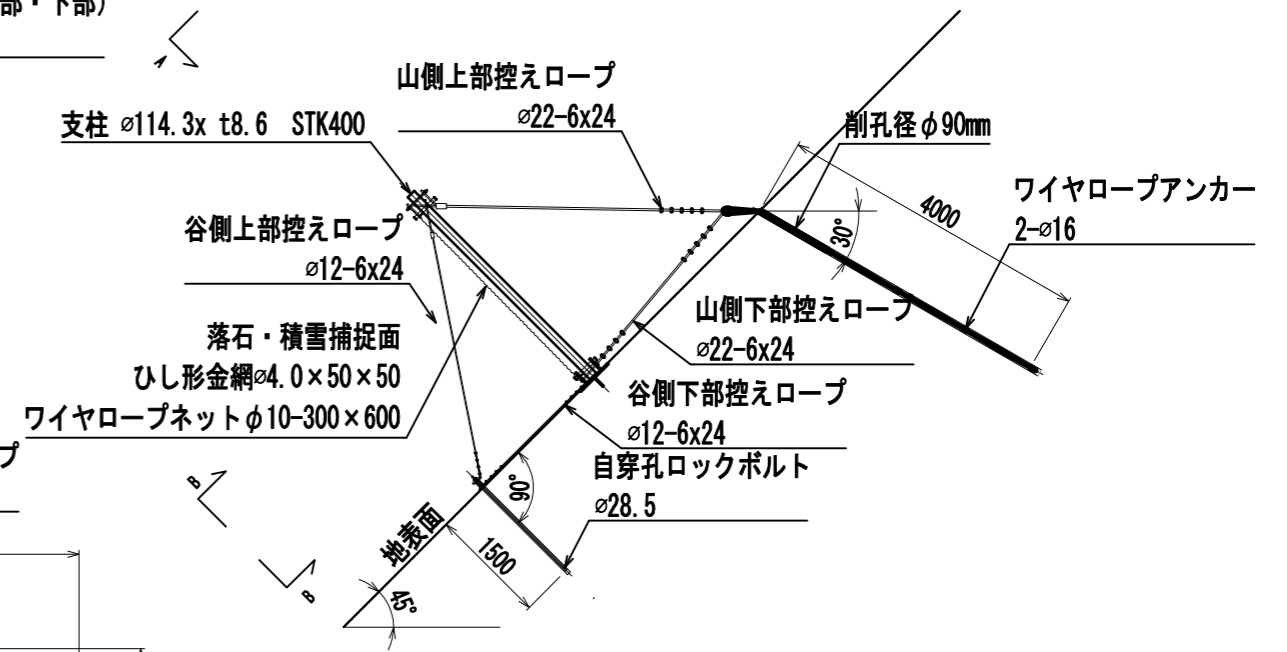
スノーネット工（ランバス・スノー）標準図

(柵高H=3.00m, 支柱間隔S=4.00m)

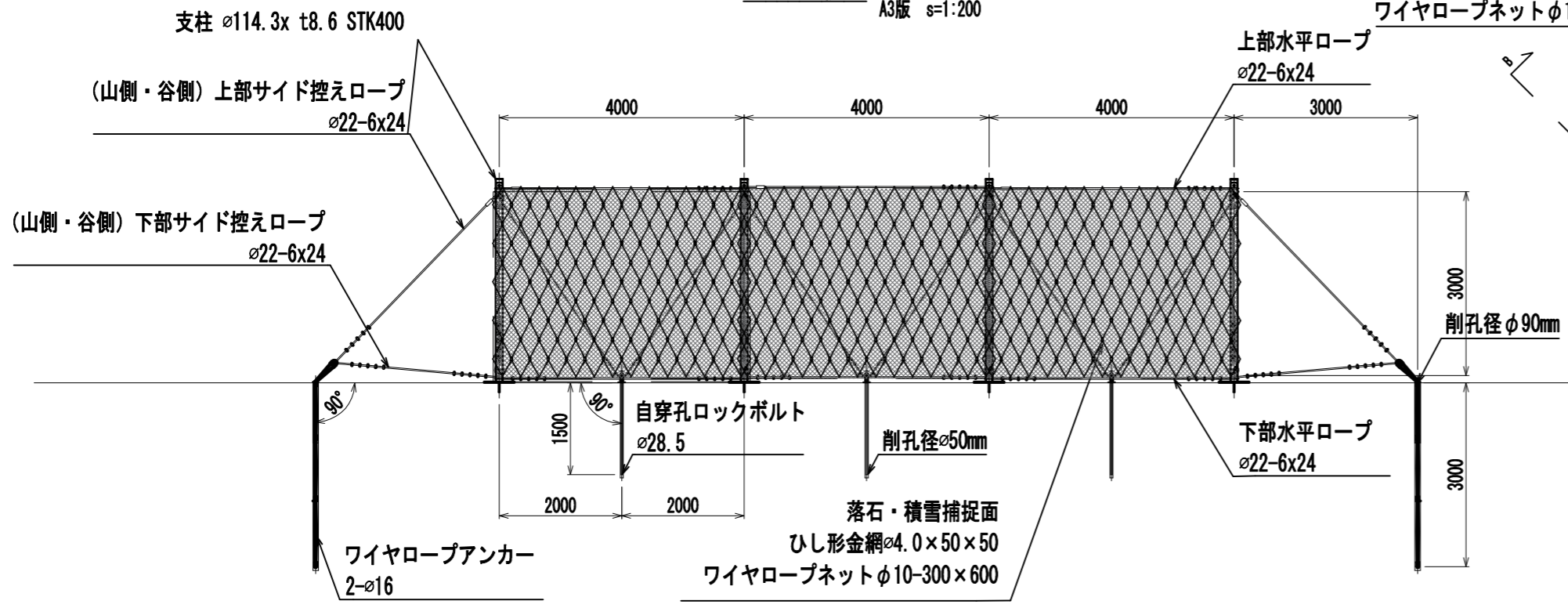
A-A矢視図 A1版 s=1:100
A3版 s=1:200



側面図 A1版 s=1:100
A3版 s=1:200



B-B矢視図 A1版 s=1:100
A3版 s=1:200

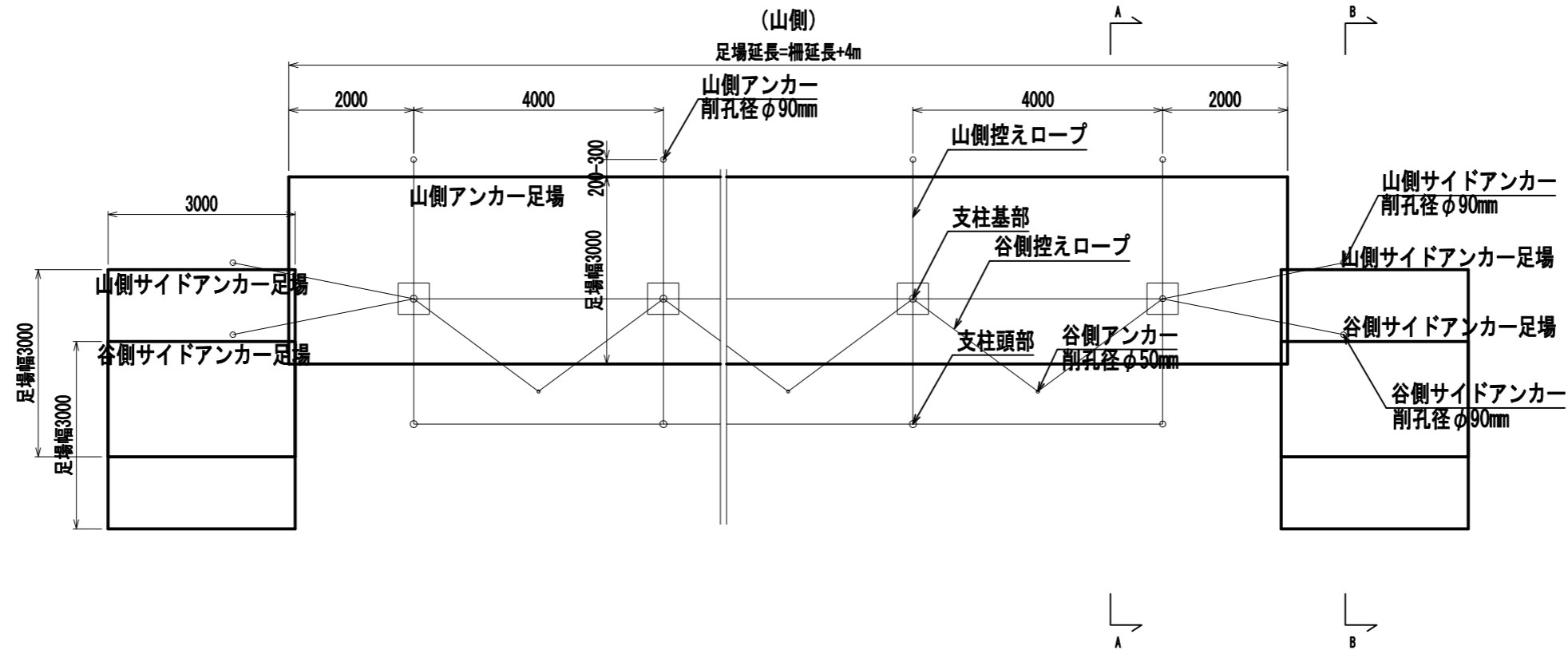


年度	令和 6 年度	
図面名	スノーネット工（ランバス・スノー）標準図	
施工地	秋田県由利本荘市島海町上直根宇山ノ下園有林1040林班地内	
工事名	鷹巣治山工事	
図面番号	7枚の内4	縮尺 A1版 1:100 A3版 1:200
設計者		製図者
東北森林管理局		由利森林管理署

ランパス・スノー 足場（アンカー削孔）計画参考図

(柵高H=3.00m, 支柱間隔S=4.00m)

平面図 A1版 S=1:50
A3版 S=1:100



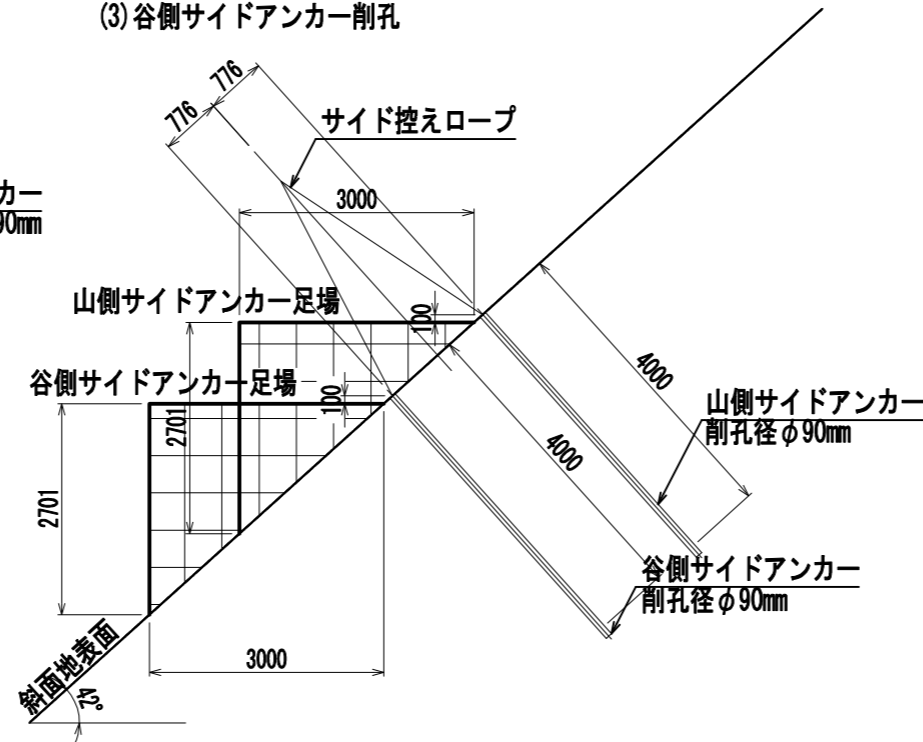
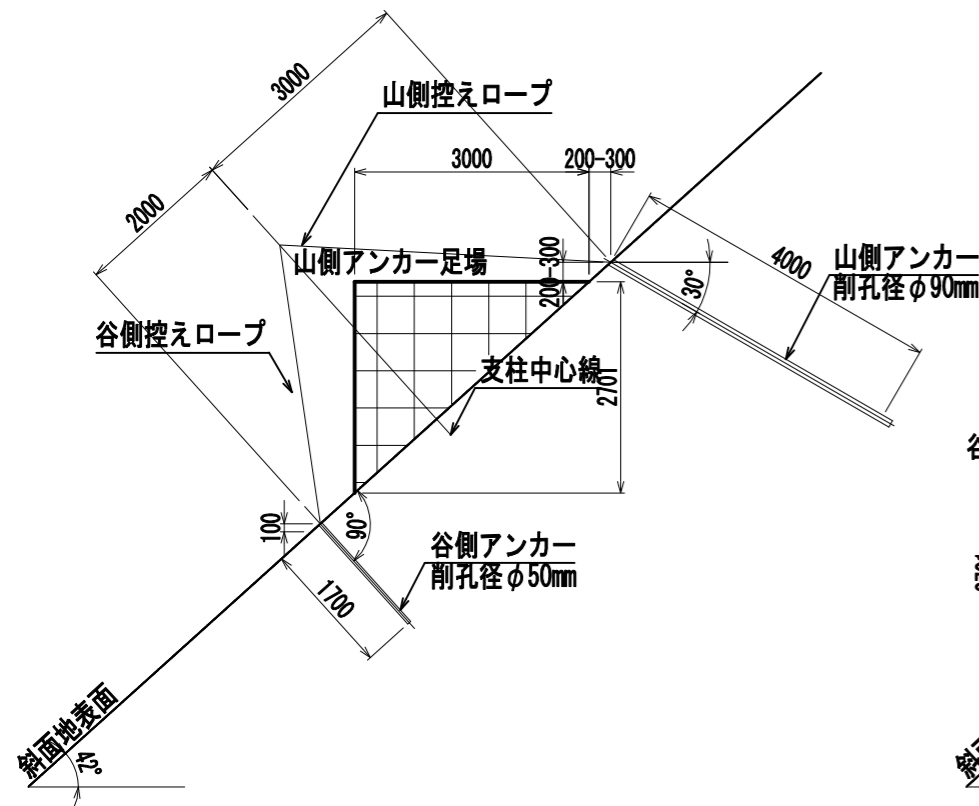
A-A矢視図 A1版 S=1:50
A3版 S=1:100

B-B矢視図 A1版 S=1:50
A3版 S=1:100

山側アンカー削孔機械：軽量ボーリングマシン
谷側アンカー削孔機械：レッグハンマ

山側・谷側サイドアンカー削孔機械：軽量ボーリングマシン

- (1) 山側サイドアンカー足場を構築⇒山側サイドアンカー削孔
- (2) 山側サイドアンカー足場を解体⇒谷側サイドアンカー足場構築
- (3) 谷側サイドアンカー削孔



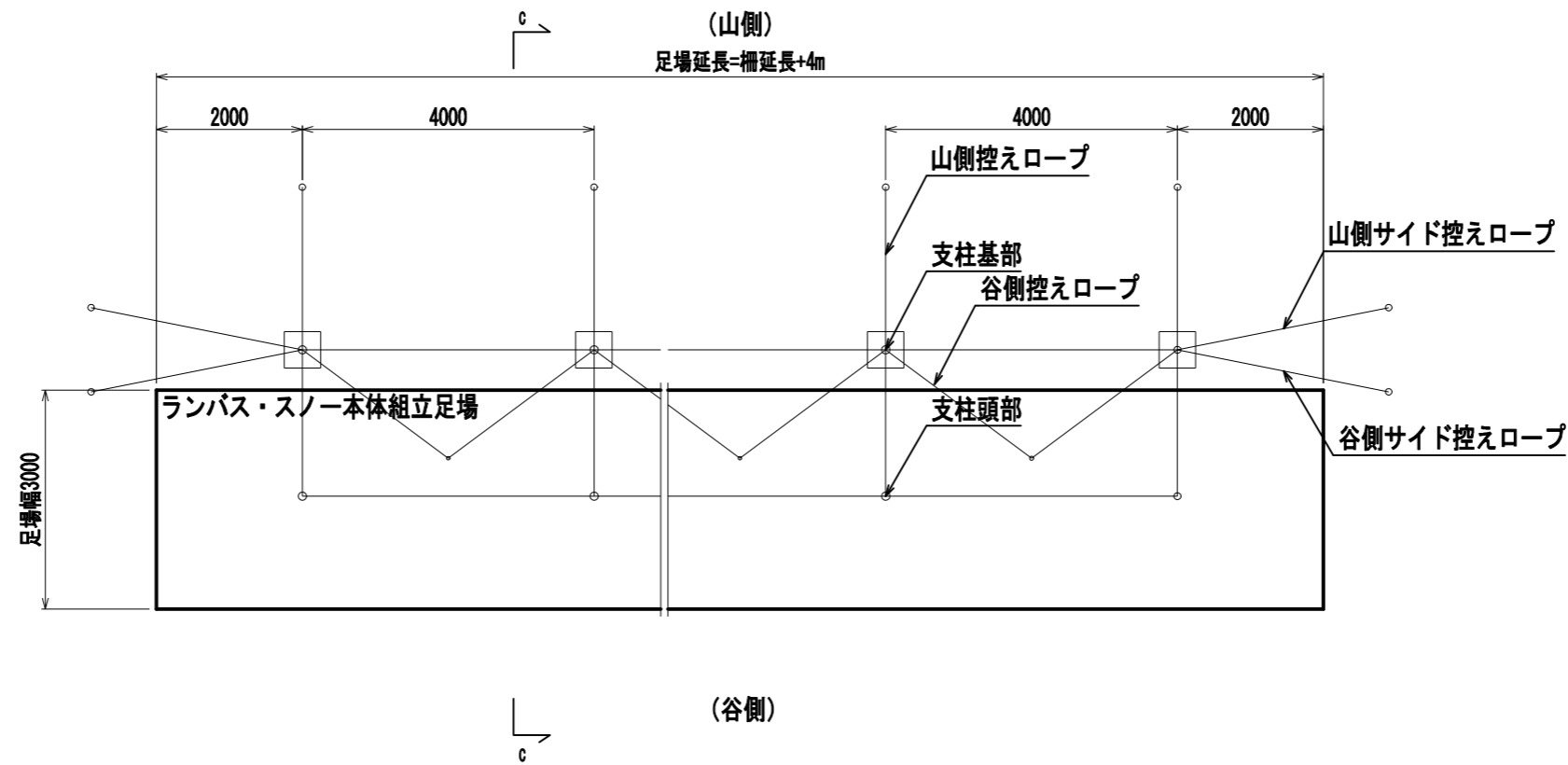
斜面勾配 (°)	足場断面積 (空m ²)
32	2.81
36	3.27
37	3.39
38	3.52
39	3.64
41	3.91
42	4.05
44	4.35
49	5.18
50	5.36

年度	令和 6 年度	
図面名	ランパス・スノー 足場（アンカー削孔）計画参考図	
施工地	秋田県由利本荘市島海町上直根宇山ノ下国有林1040林班地内	
工事名	鷹巣治山工事	
図面番号	7枚の内5	縮尺 A1版 1:50 A3版 1:100
設計者		製図者
東北森林管理局		由利森林管理署

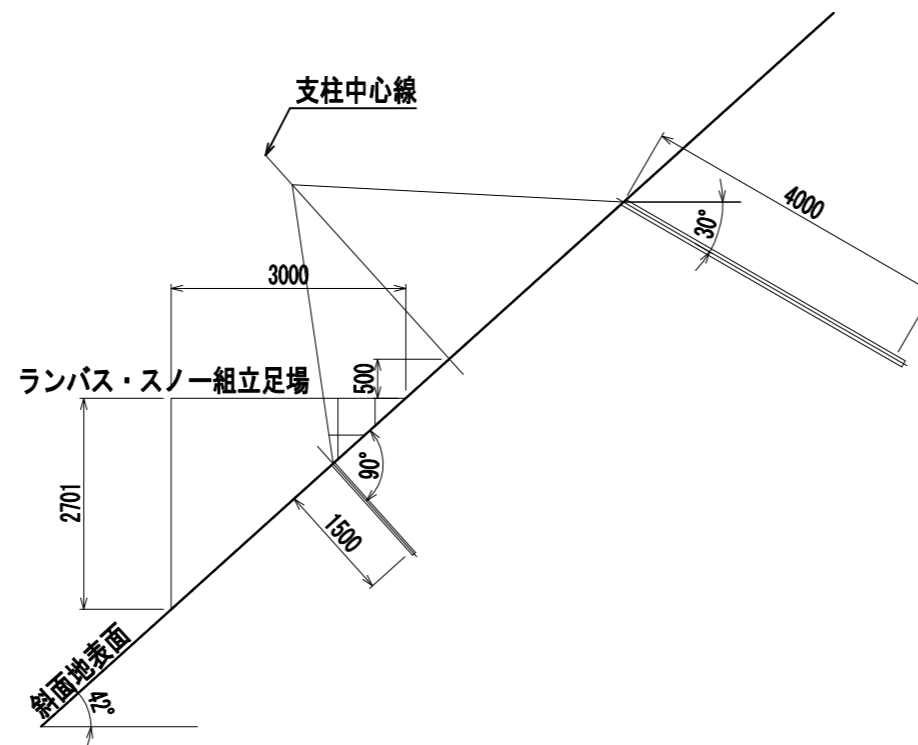
ランバス・スノー 足場（本体組立）計画参考図

(柵高H=3.00m, 支柱間隔S=4.00m)

平面図 A1版 S=1:50
A3版 S=1:100



C-C矢視図 A1版 S=1:50
A3版 S=1:100



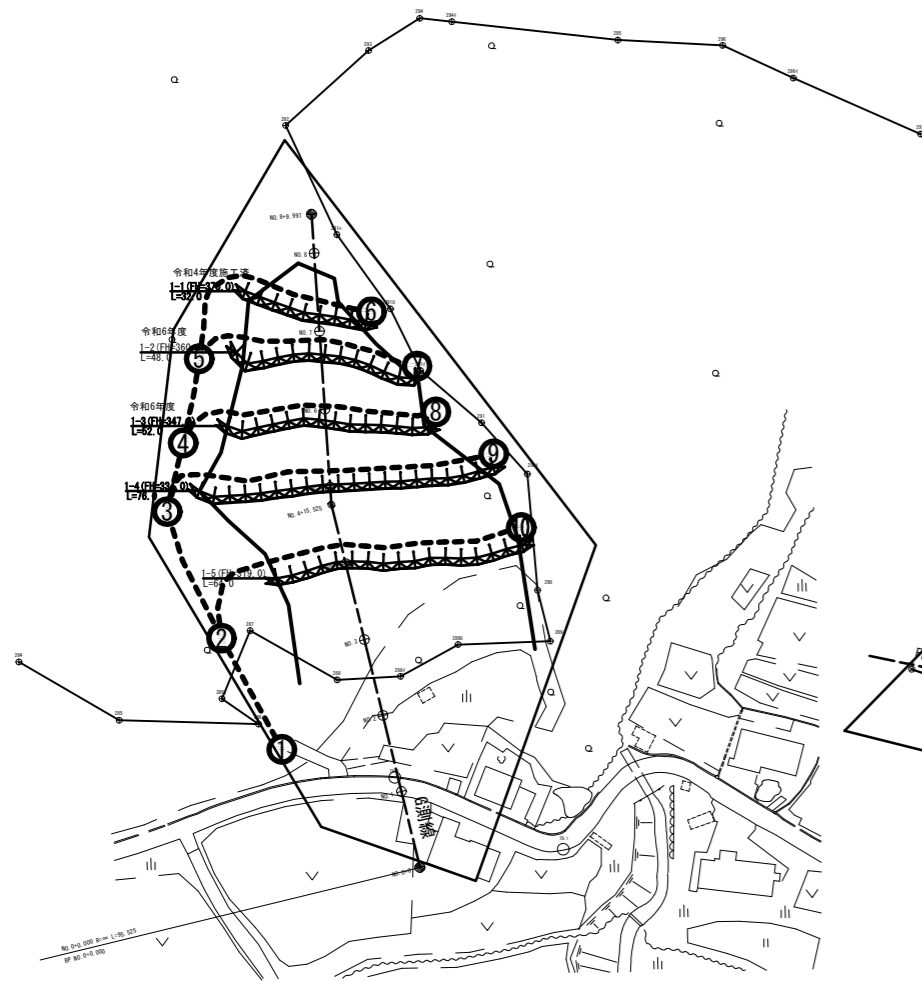
斜面勾配 (°)	足場断面積 (空m ²)
32	2.81
36	3.27
37	3.39
38	3.52
39	3.64
41	3.91
42	4.05
44	4.35
49	5.18
50	5.36

年度	令和 6 年度		
図面名	ランバス・スノー 足場（本体組立）計画参考図		
施工地	秋田県由利本荘市島海町上直根字山ノ下園有林1040林班地内		
工事名	鷹巣治山工事		
図面番号	7枚の内6	縮尺	A1版 1:50 A3版 1:100
設計者		製図者	
東北森林管理局		由利森林管理署	

仮設計画平面図

210-1地区

210-2地区



----- モノレール架設



モノレール延長				
節点区間	SL(m)	施工対象構造物	ΔL(m)	ΔH(m)
210-1地区				
① - ②	33		32.4	7
② - ③	40		35.3	18
② - ⑩	94	1-5 ランバースノー	93.3	13
③ - ④	21		18.0	11
③ - ⑨	91	1-4 ランバースノー	90.7	9
④ - ⑤	26		21.9	14
④ - ⑧	70	1-3 ランバースノー	69.2	11
⑤ - ⑥	65	1-1 ランバースノー	61.8	20
⑤ - ⑦	60	1-2 ランバースノー	59.5	8
210-2地区				
⑪ - ⑫	87		87.1	5
⑫ - ⑬	13		10.5	7
⑫ - ⑳	49	3-2 ランバースノー	48.9	0
⑬ - ⑭	38		33.0	19
⑬ - ⑳	43	3-1 ランバースノー	43.4	2
⑭ - ⑮	45		34.0	29
⑭ - ㉔	73	4-7 ランバースノー	68.3	26
⑭ - ㉔	56	4-9 ランバースノー	55.5	10
⑮ - ⑯	30		21.8	21
⑮ - ㉑	73	2 吊柵工補修	71.4	15
⑮ - ㉑	49	4-6 ランバースノー	48.9	5
⑯ - ㉒	92	2 吊柵工補修	86.8	29
⑯ - ㉒	79	2 吊柵工補修	78.0	10
⑯ - ㉒	39	4-1 ランバースノー	38.8	3
⑯ - ㉒	44	4-2 ランバースノー	44.2	-1
㉑ - ㉒	54	4-3 ランバースノー	53.5	7
㉑ - ㉒	59	4-4 ランバースノー	58.7	-1
㉑ - ㉒	80	4-5 ランバースノー	79.4	8
㉑ - ㉒	88	4-7 ランバースノー	87.7	-2
㉑ - ㉒	100	4-8 ランバースノー	99.9	4
㉑ - ㉒	22	4-9 ランバースノー	22.3	-1
㉑ - ㉒	15		13.1	8
㉑ - ㉒	148(68)	5-4 ランバースノー	148.4	-2
㉑ - ㉒	85	5-2 ランバースノー	84.9	10
㉑ - ㉒	136(60)	5-3 ランバースノー	135.7	0
㉑ - ㉒	45	5-1 ランバースノー	44.6	3

年度	令和 6 年度		
図面名	仮設計画平面図		
施工地	秋田県由利本荘市島海町上直根字山ノ下園有林1040林班地内		
工事名	鷹巣治山工事		
図面番号	7枚の内7	縮尺	A1版 1:1000 A3版 1:2000
設計者		製図者	
東北森林管理局		由利森林管理署	