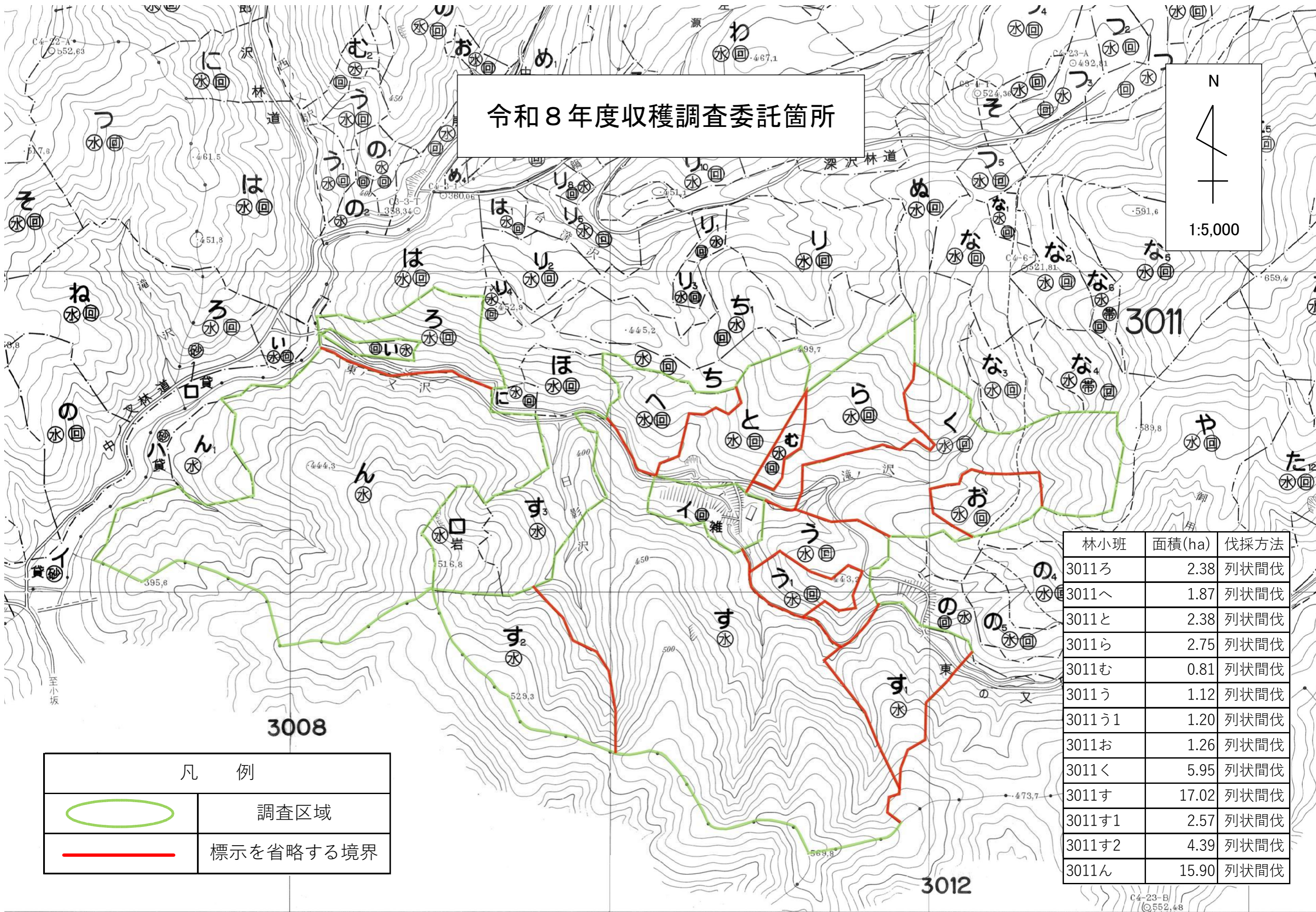
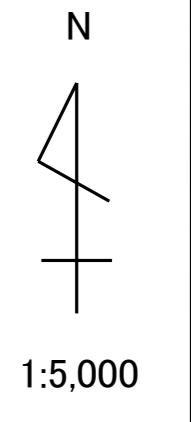




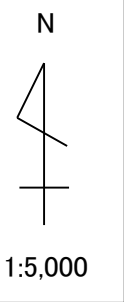
# 令和8年度収穫調査委託箇所



凡 例	
	調査区域
	標示を省略する境界

林小班	面積(ha)	伐採方法
3011ろ	2.38	列状間伐
3011へ	1.87	列状間伐
3011と	2.38	列状間伐
3011ら	2.75	列状間伐
3011む	0.81	列状間伐
3011う	1.12	列状間伐
3011う1	1.20	列状間伐
3011お	1.26	列状間伐
3011く	5.95	列状間伐
3011す	17.02	列状間伐
3011す1	2.57	列状間伐
3011す2	4.39	列状間伐
3011ん	15.90	列状間伐

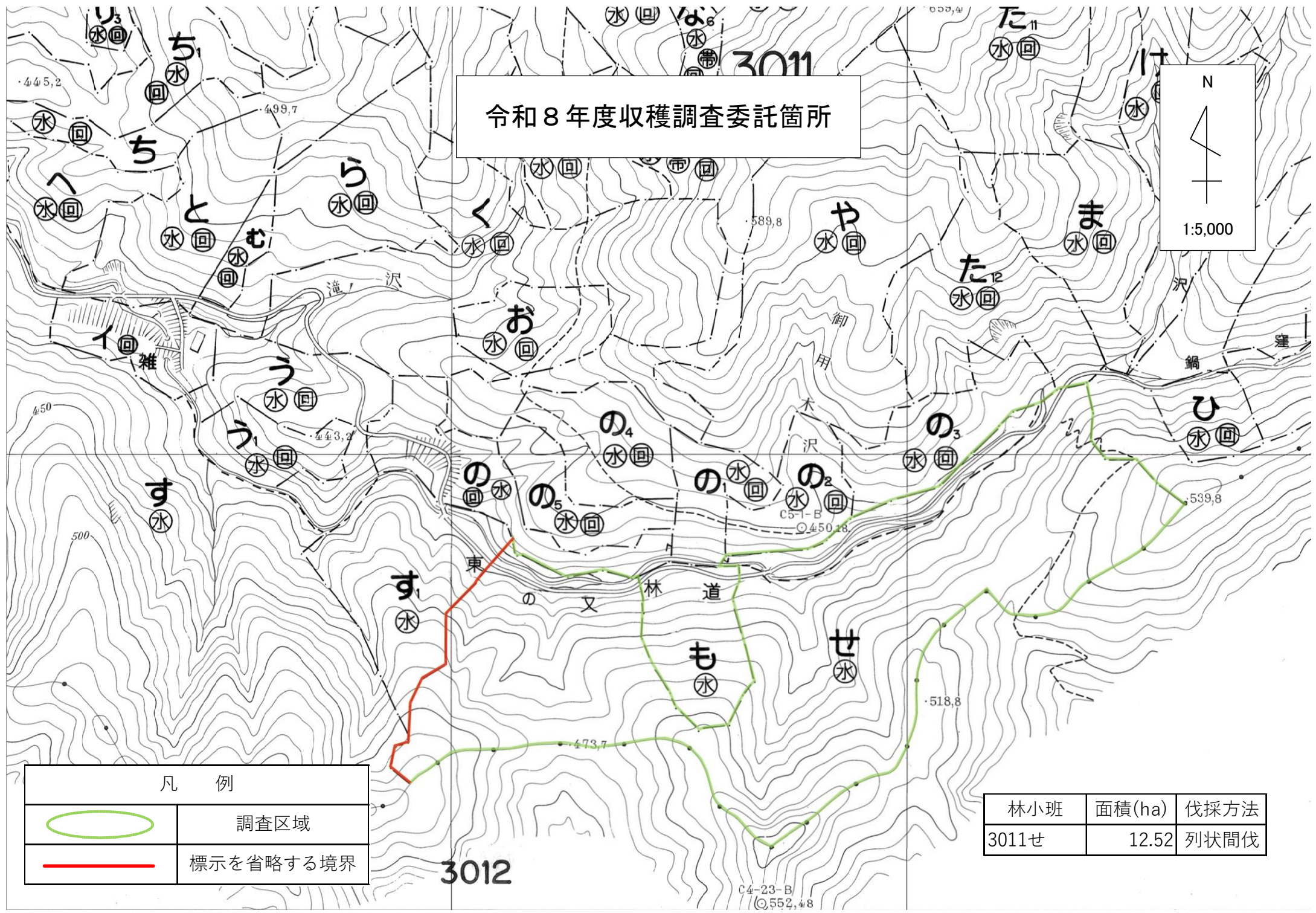
令和8年度収穫調査委託箇所



凡 例	
	調査区域
	標示を省略する境界

林小班	面積(ha)	伐採方法
3011せ	12.52	列状間伐

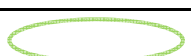
C4-23-B  
©552,48



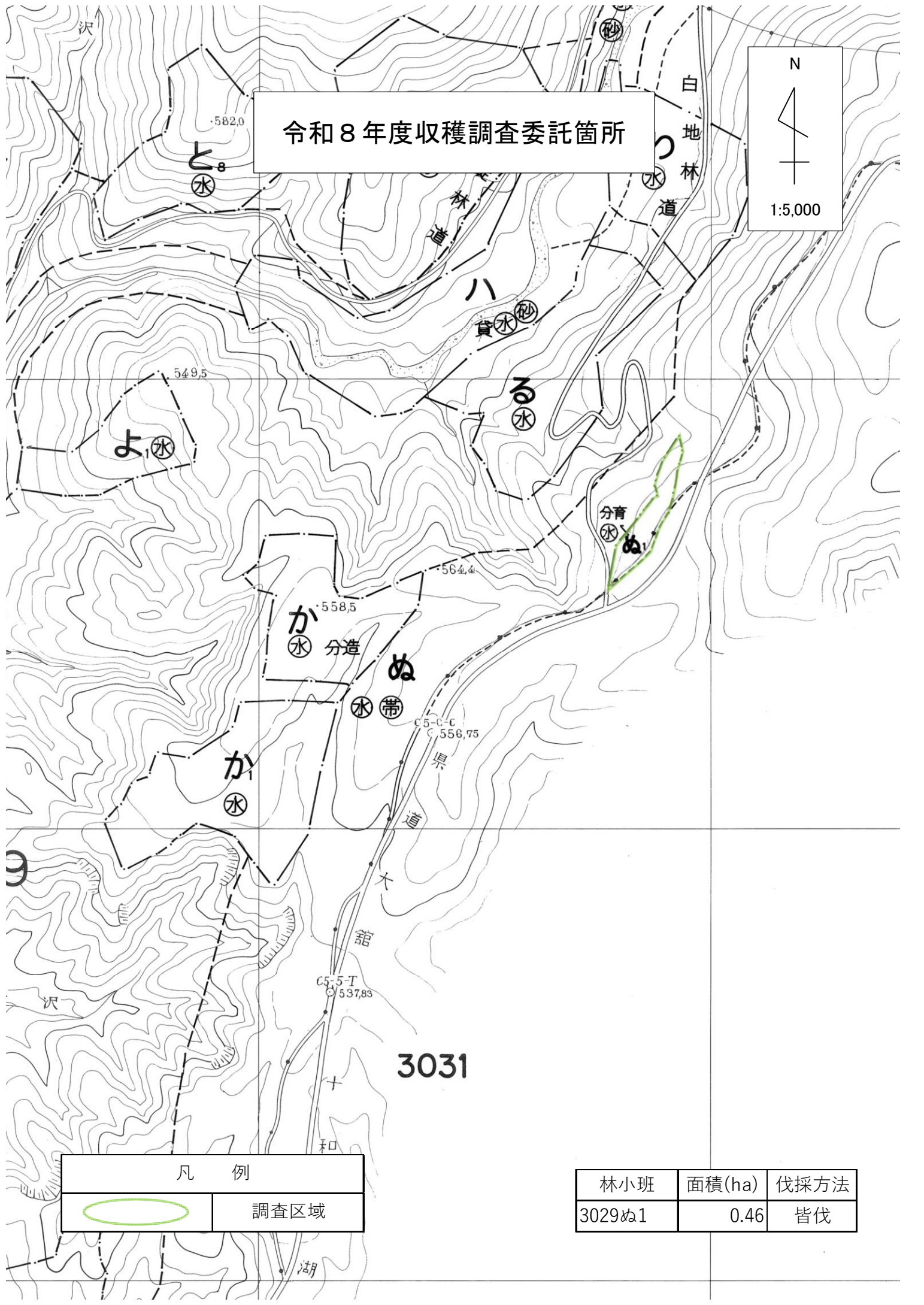
# 令和8年度収穫調査委託箇所

N  
1:5,000

3007

凡 例	
	調査区域

林小班	面積(ha)	伐採方法
3012ろ	7.76	皆伐



令和8年度収穫調査委託箇所

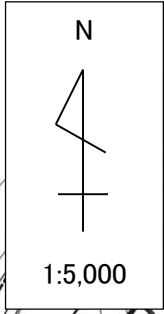
N

1:5,000

凡 例	
	調査区域


林小班	面積(ha)	伐採方法
3029ぬ1	0.46	皆伐

令和8年度収穫調査委託箇所

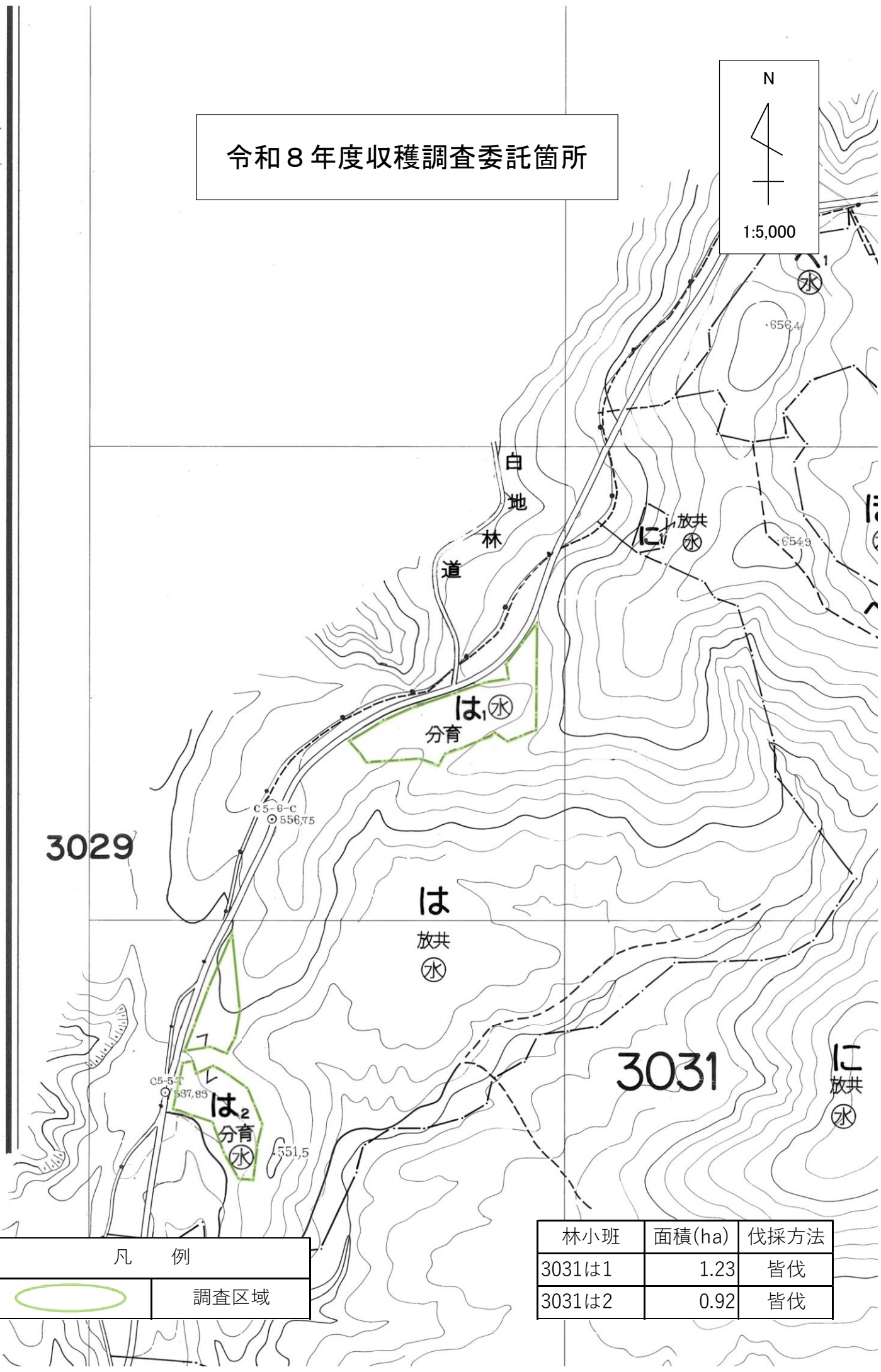


3029

3031

凡 例	
	調査区域

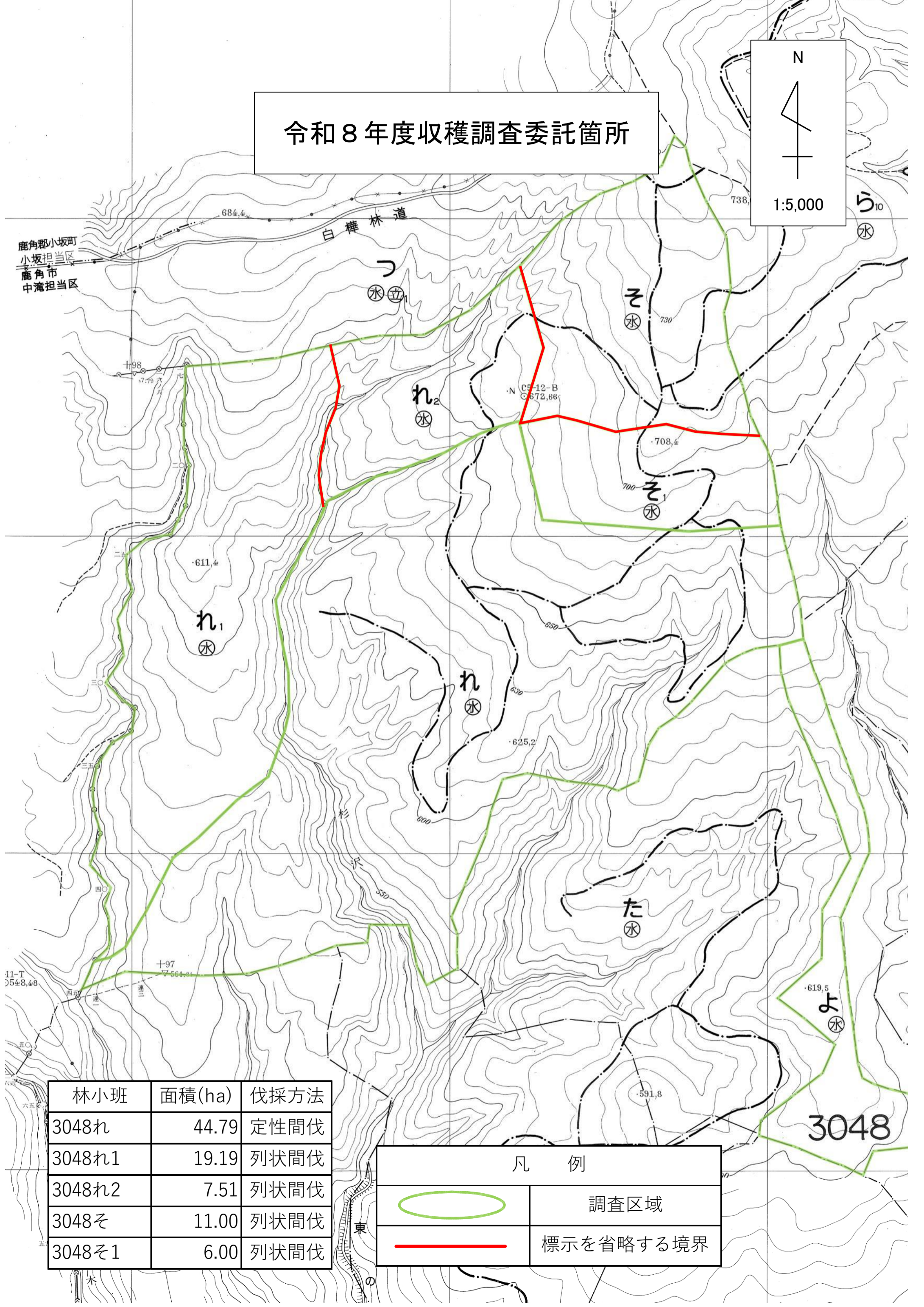
林小班	面積(ha)	伐採方法
3031は1	1.23	皆伐
3031は2	0.92	皆伐





# 令和8年度収穫調査委託箇所

N  
  
 1:5,000  
 5<sub>10</sub>



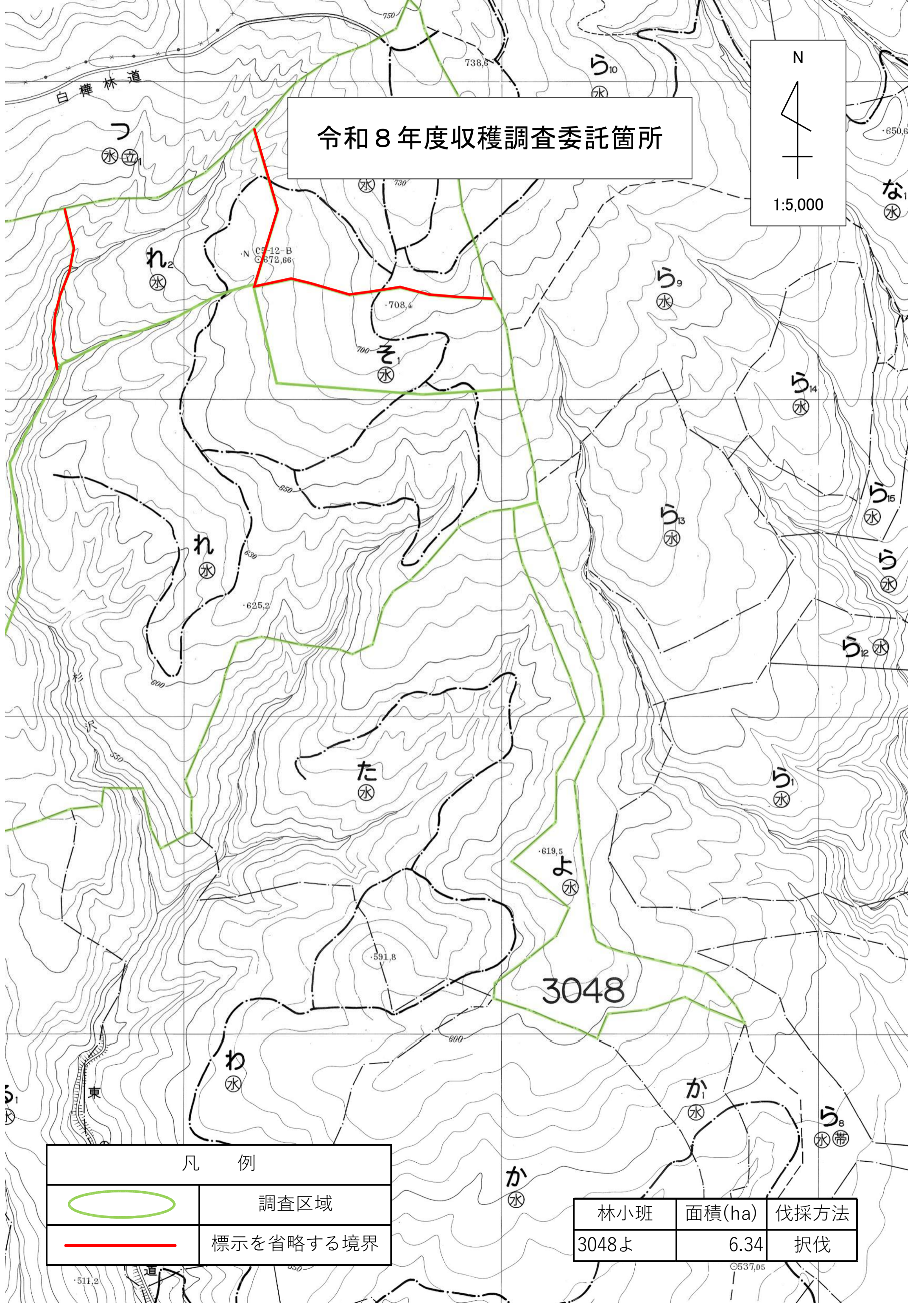
林小班	面積(ha)	伐採方法
3048れ	44.79	定性間伐
3048れ1	19.19	列状間伐
3048れ2	7.51	列状間伐
3048そ	11.00	列状間伐
3048そ1	6.00	列状間伐

凡 例	
	調査区域
	標示を省略する境界

3048

# 令和8年度収穫調査委託箇所

N  
  
 1:5,000

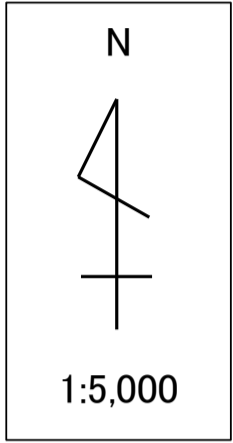



凡 例	
	調査区域
	標示を省略する境界

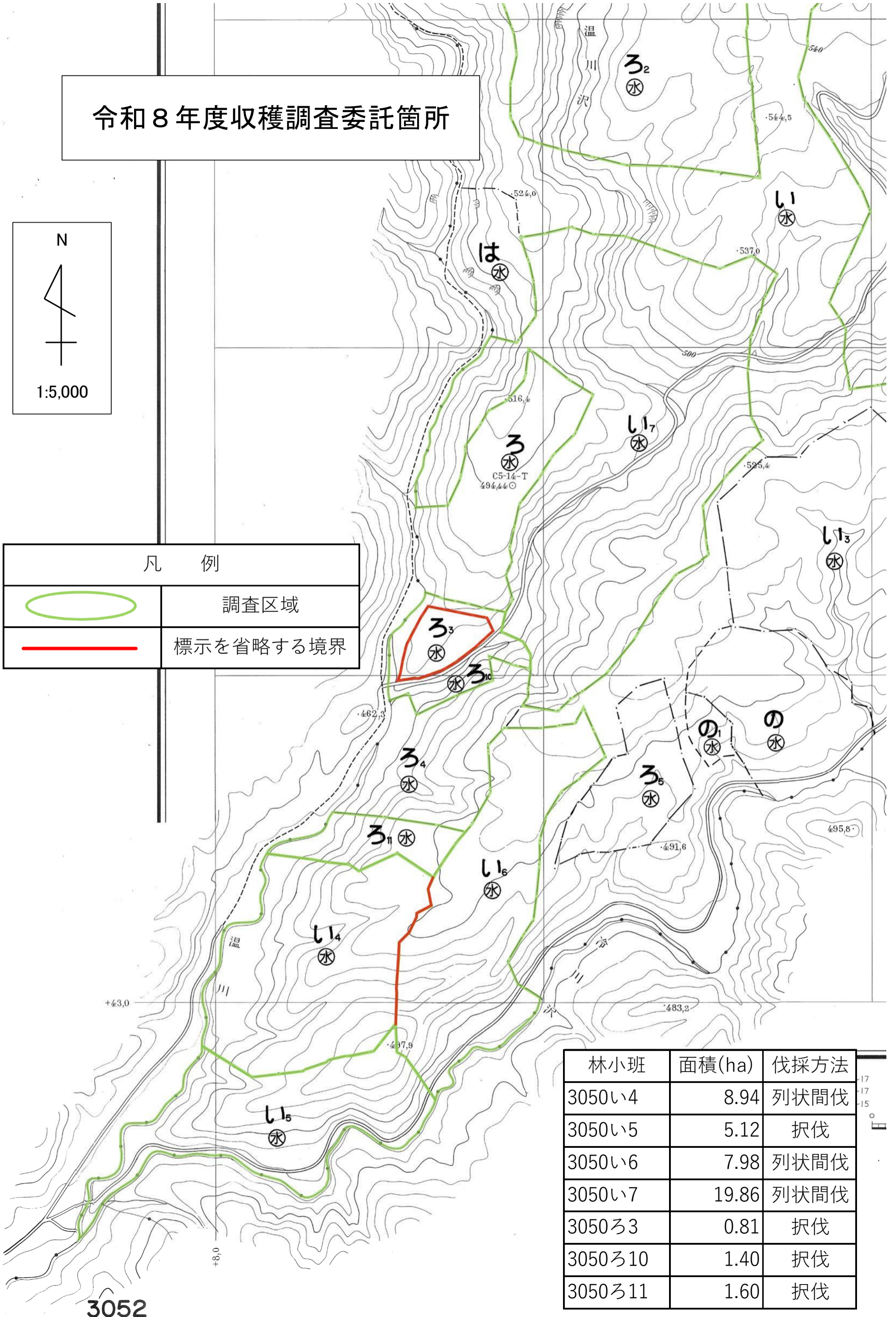
林小班	面積(ha)	伐採方法
3048よ	6.34	択伐

©537,05

# 令和8年度収穫調査委託箇所



凡 例	
	調査区域
	標示を省略する境界




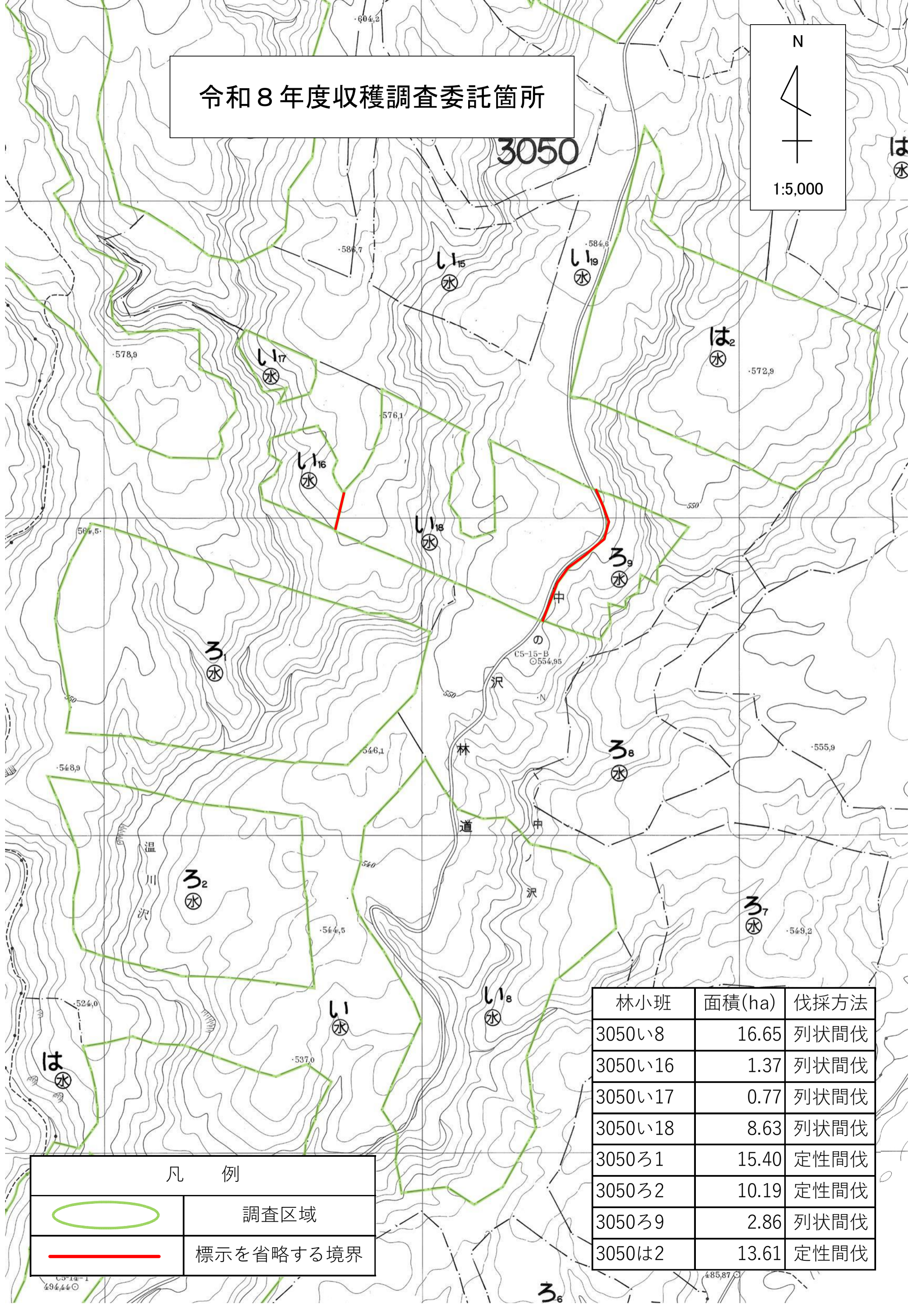
林小班	面積(ha)	伐採方法
3050い4	8.94	列状間伐
3050い5	5.12	択伐
3050い6	7.98	列状間伐
3050い7	19.86	列状間伐
3050ろ3	0.81	択伐
3050ろ10	1.40	択伐
3050ろ11	1.60	択伐

3052

# 令和8年度収穫調査委託箇所

3050

N  
  
 1:5,000



林小班	面積(ha)	伐採方法
3050い8	16.65	列状間伐
3050い16	1.37	列状間伐
3050い17	0.77	列状間伐
3050い18	8.63	列状間伐
3050ろ1	15.40	定性間伐
3050ろ2	10.19	定性間伐
3050ろ9	2.86	列状間伐
3050は2	13.61	定性間伐

凡 例	
	調査区域
	標示を省略する境界


C5-14-1  
494.44

485.87

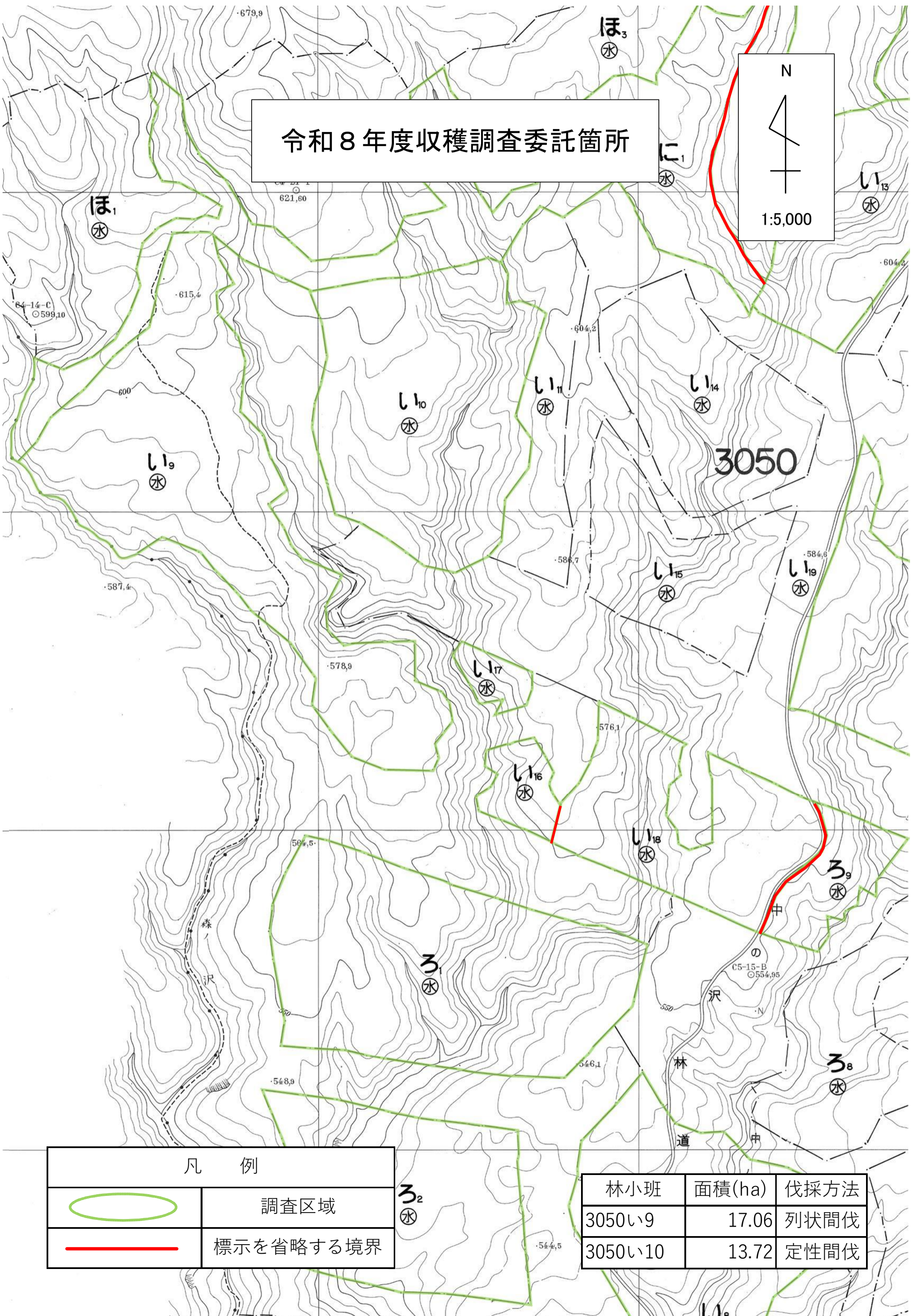
ろ6

# 令和8年度収穫調査委託箇所

N



1:5,000

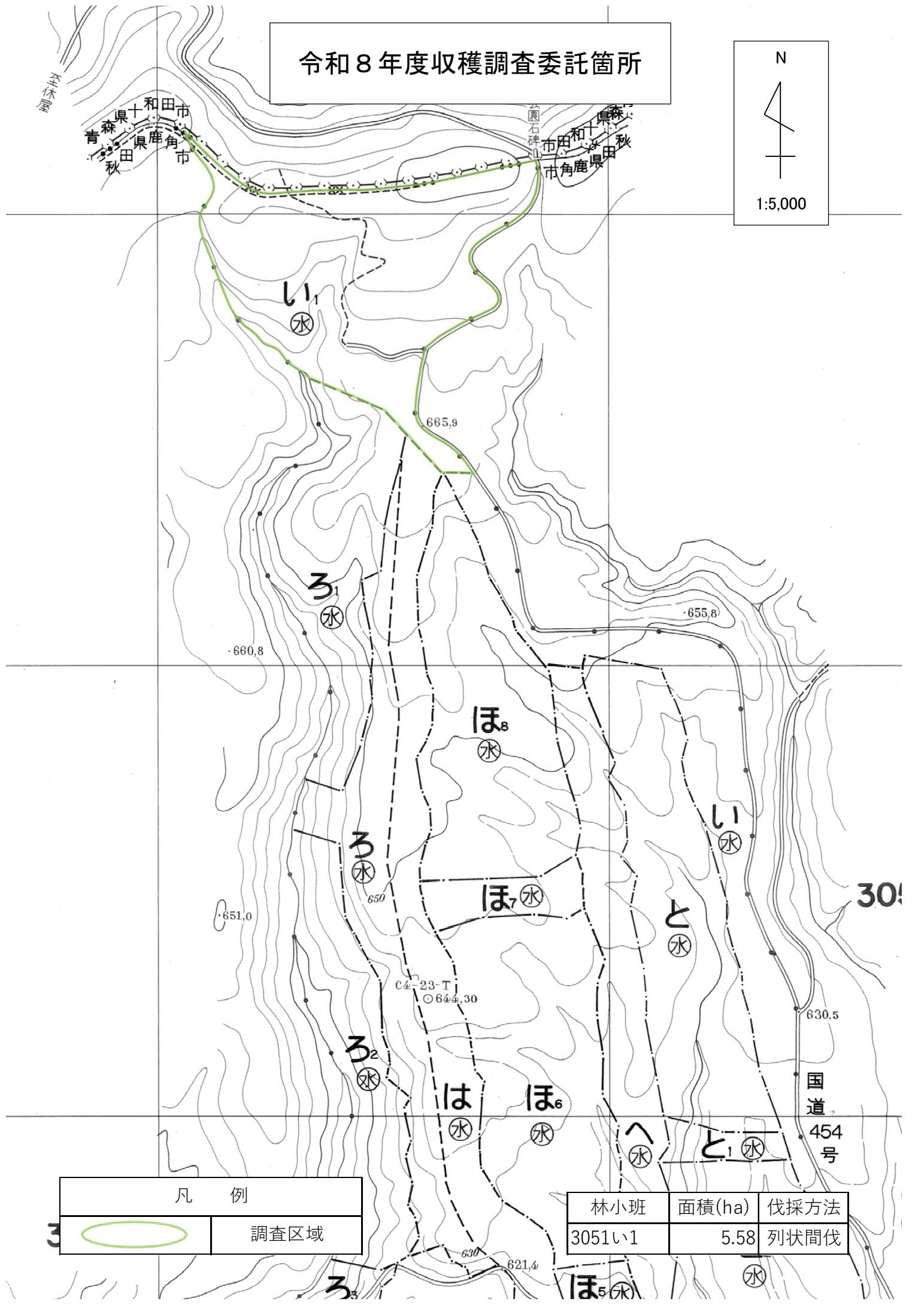
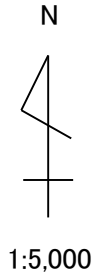


凡 例	
	調査区域
	標示を省略する境界

林小班	面積(ha)	伐採方法
3050い9	17.06	列状間伐
3050い10	13.72	定性間伐



# 令和8年度収穫調査委託箇所




凡 例	
	調査区域

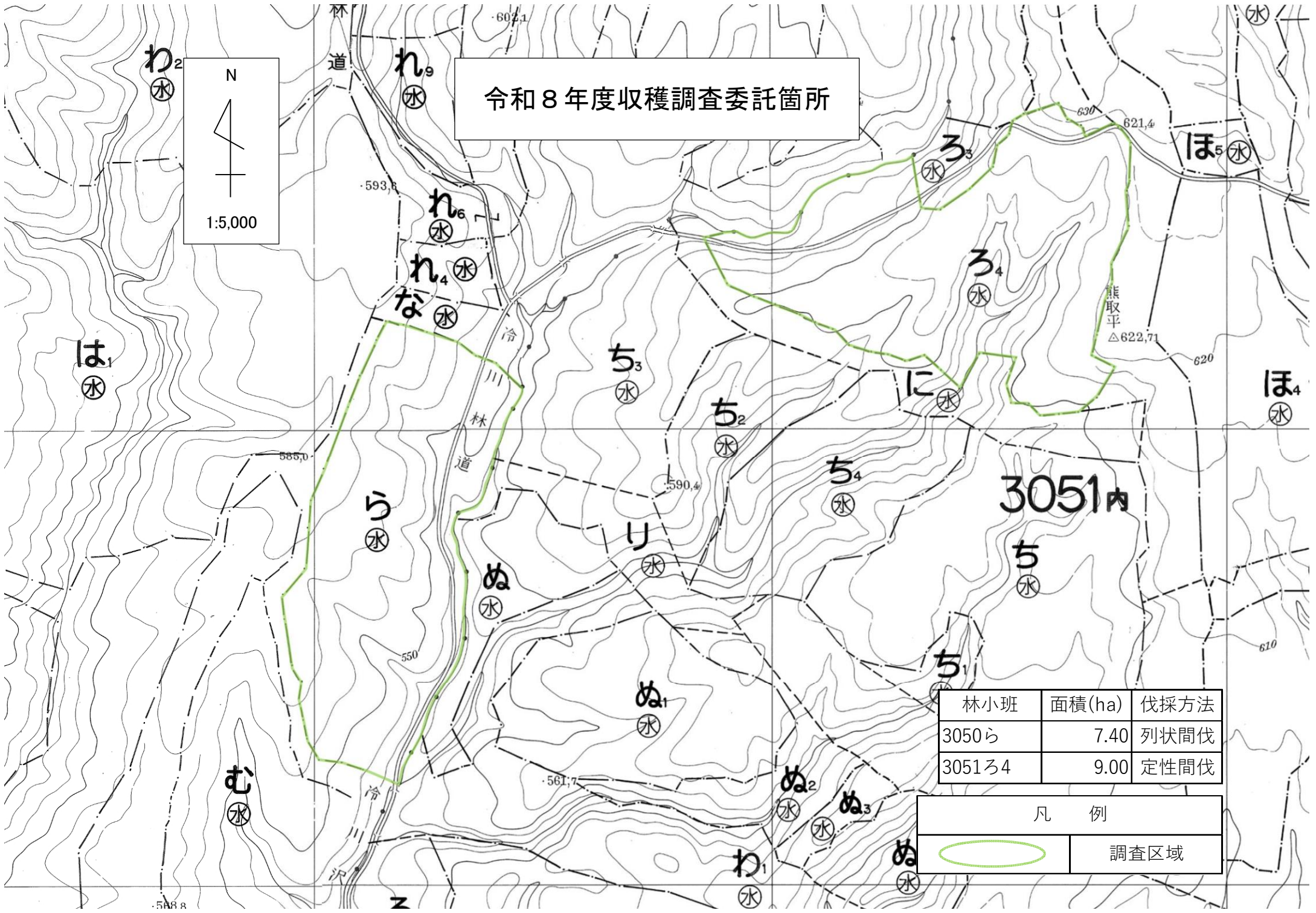
林小班	面積(ha)	伐採方法
3051い1	5.58	列状間伐

令和8年度収穫調査委託箇所


N



1:5,000



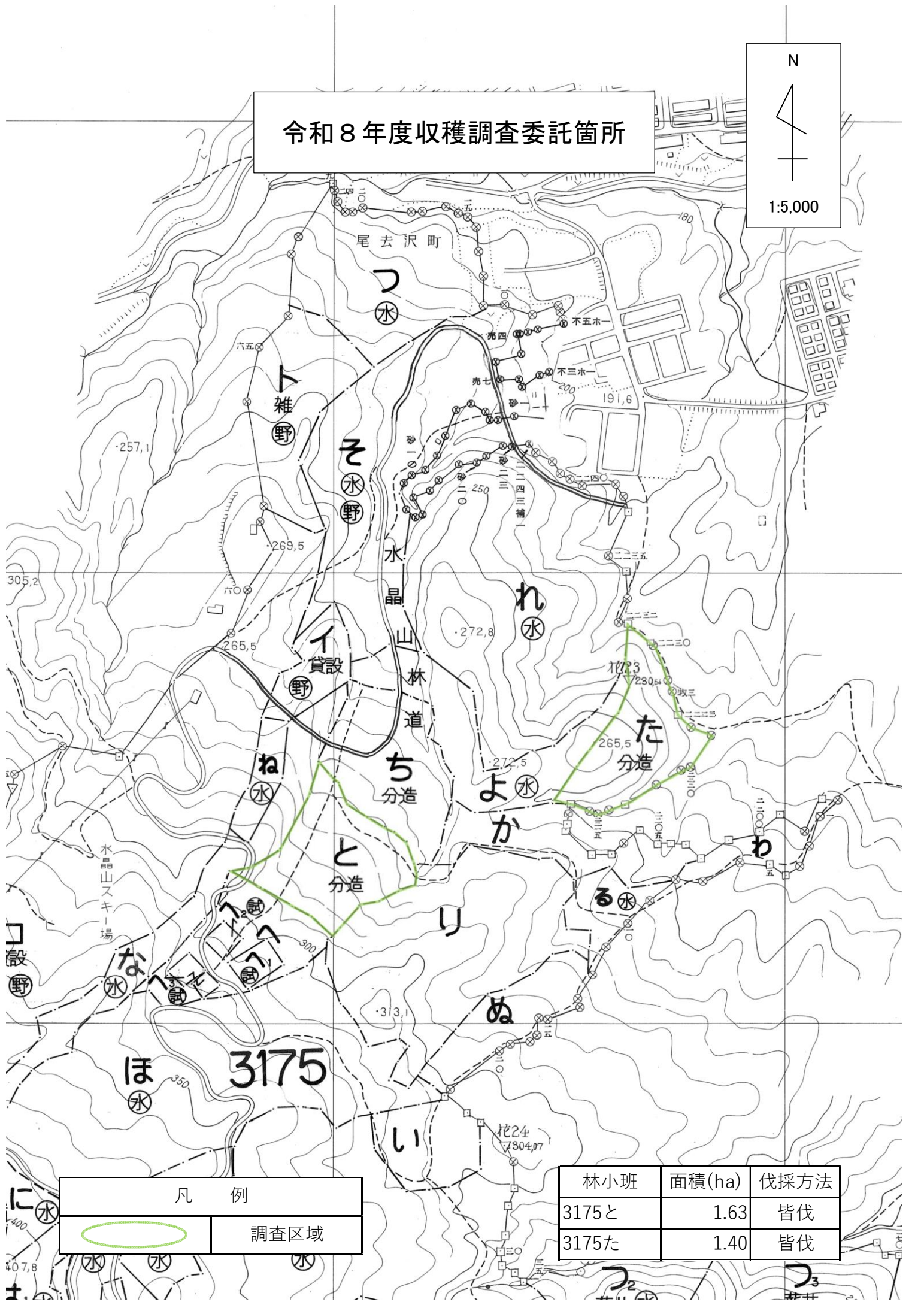
林小班	面積(ha)	伐採方法
3050ら	7.40	列状間伐
3051ろ4	9.00	定性間伐

凡 例	
	調査区域

# 令和8年度収穫調査委託箇所

N

1:5,000



凡 例

調査区域

林小班	面積(ha)	伐採方法
3175と	1.63	皆伐
3175た	1.40	皆伐