

令和8年度収穫調査委託箇所

1:5,000

2014

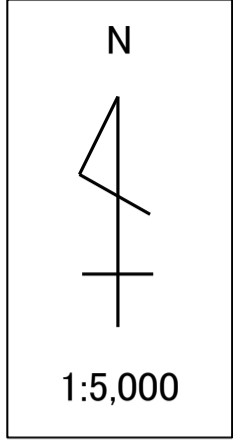
2012

2011

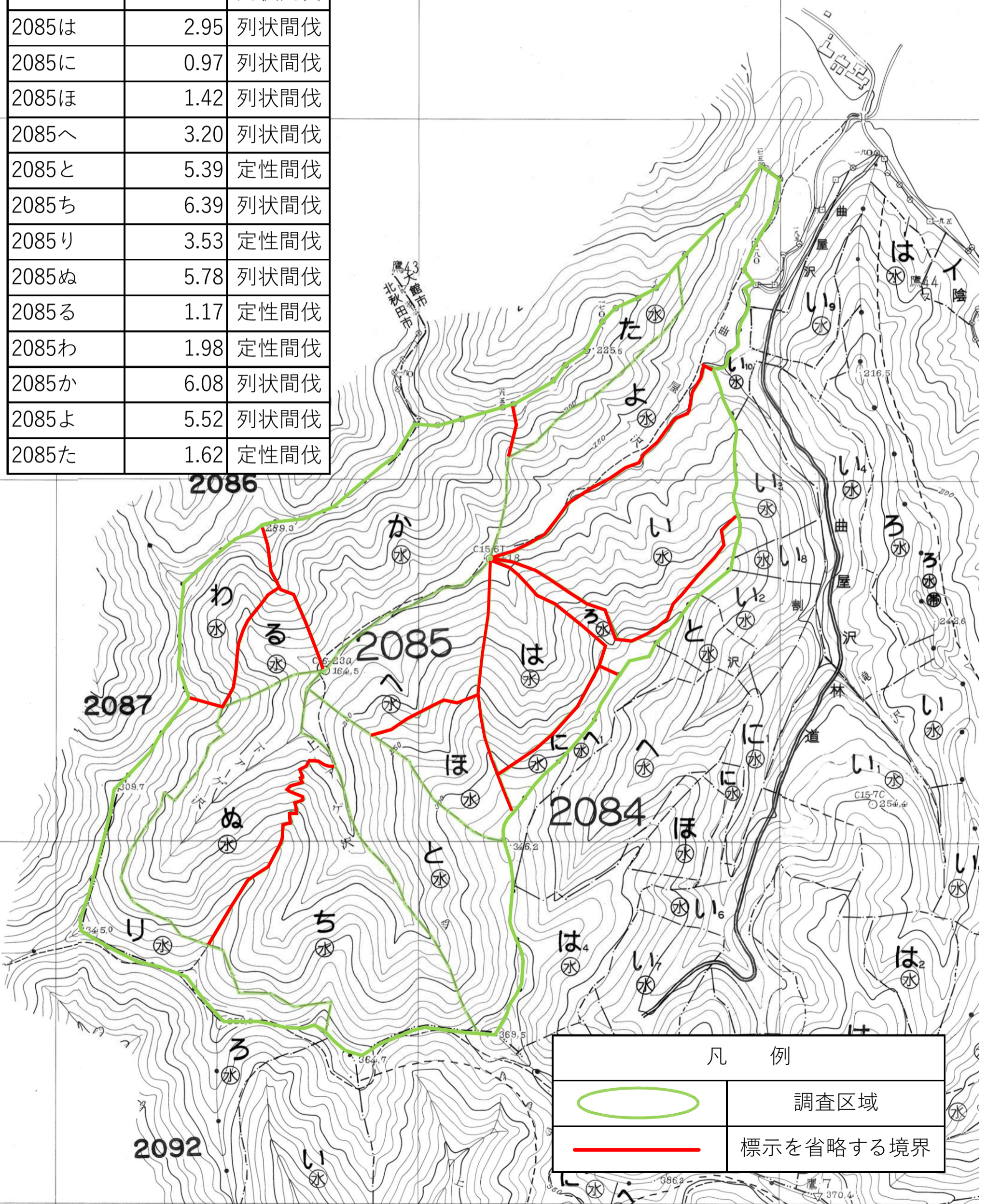
林小班	面積(ha)	伐採方法
2014い1	2.74	列状間伐
2014い2	2.03	列状間伐
2014い3	1.54	列状間伐
2014い4	0.22	列状間伐
2014い5	0.54	列状間伐
2014い6	1.16	列状間伐
2014い7	0.45	列状間伐
2014い8	0.36	列状間伐
2014い9	8.15	列状間伐
2014い13	0.68	複層伐天
2014い14	0.15	定性間伐
2014い15	0.30	定性間伐

凡 例	
	調査区域
	標示を省略する境界

令和8年度収穫調査委託箇所

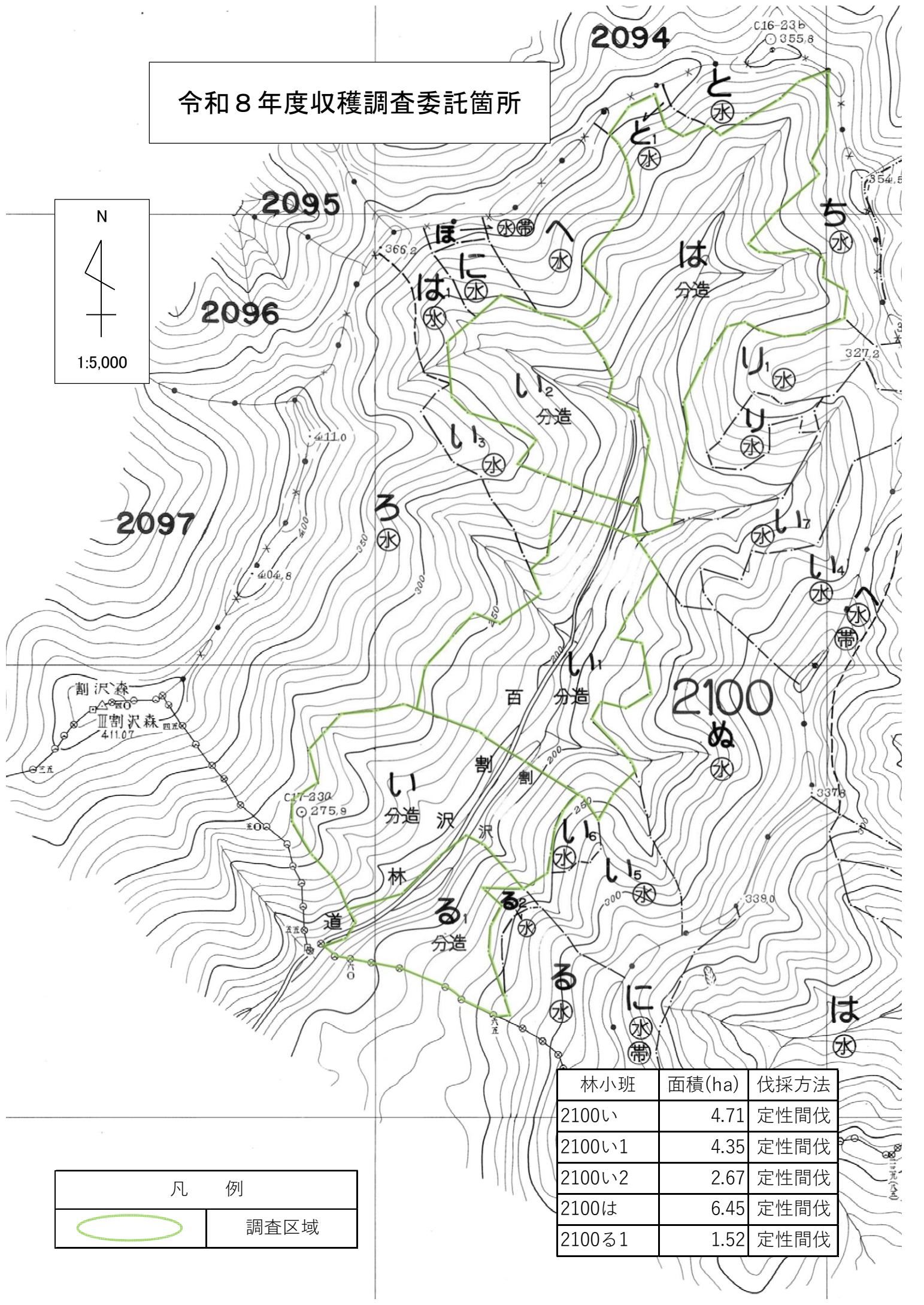
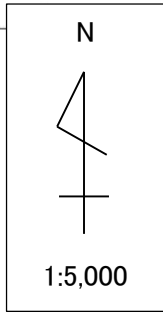


林小班	面積(ha)	伐採方法
2085い	5.03	列状間伐
2085ろ	0.81	列状間伐
2085は	2.95	列状間伐
2085に	0.97	列状間伐
2085ほ	1.42	列状間伐
2085へ	3.20	列状間伐
2085と	5.39	定性間伐
2085ち	6.39	列状間伐
2085り	3.53	定性間伐
2085ぬ	5.78	列状間伐
2085る	1.17	定性間伐
2085わ	1.98	定性間伐
2085か	6.08	列状間伐
2085よ	5.52	列状間伐
2085た	1.62	定性間伐



凡 例	
	調査区域
	標示を省略する境界

令和8年度収穫調査委託箇所




凡 例	
	調査区域

林小班	面積(ha)	伐採方法
2100い	4.71	定性間伐
2100い1	4.35	定性間伐
2100い2	2.67	定性間伐
2100は	6.45	定性間伐
2100る1	1.52	定性間伐

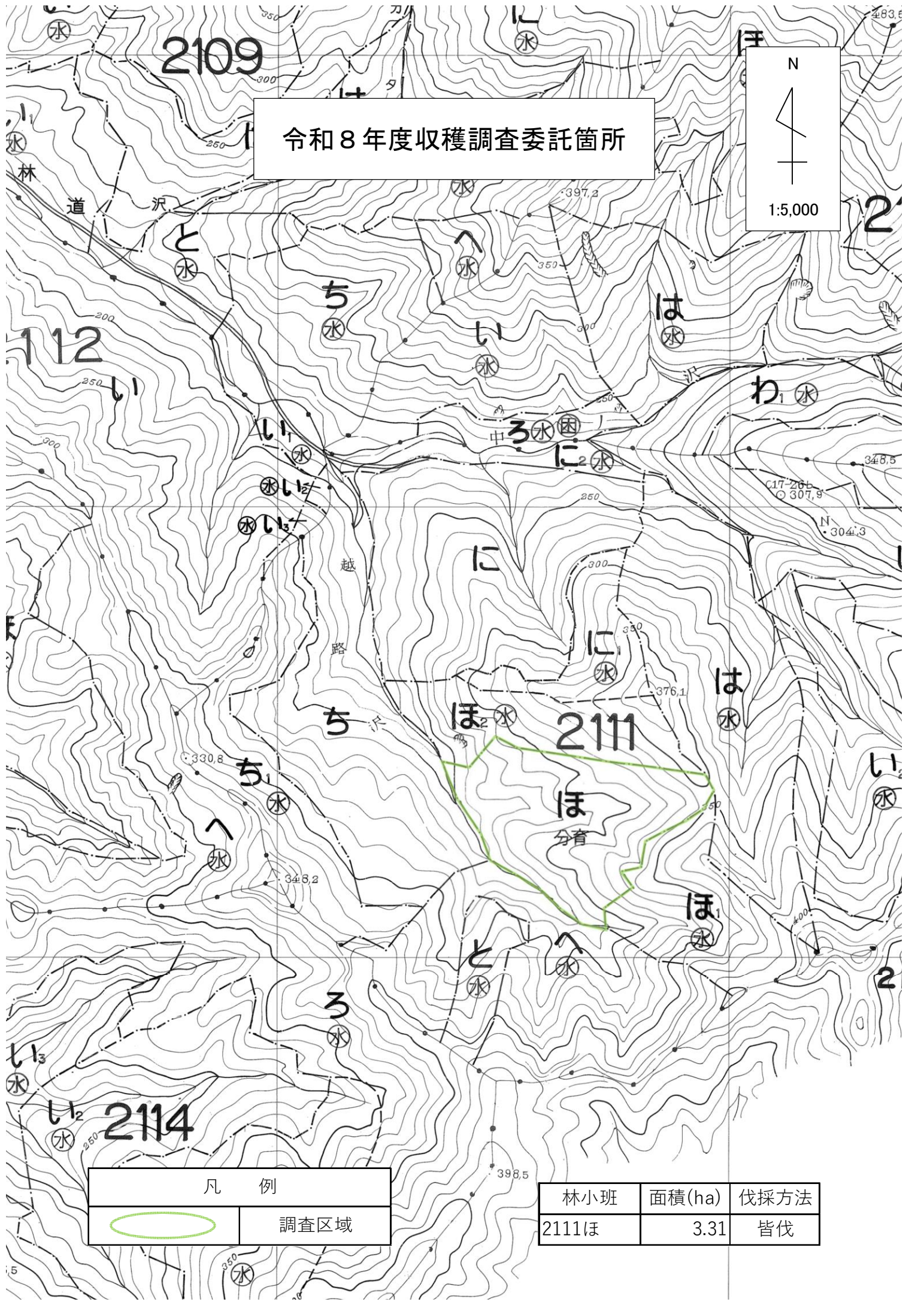
2109

令和8年度収穫調査委託箇所

N



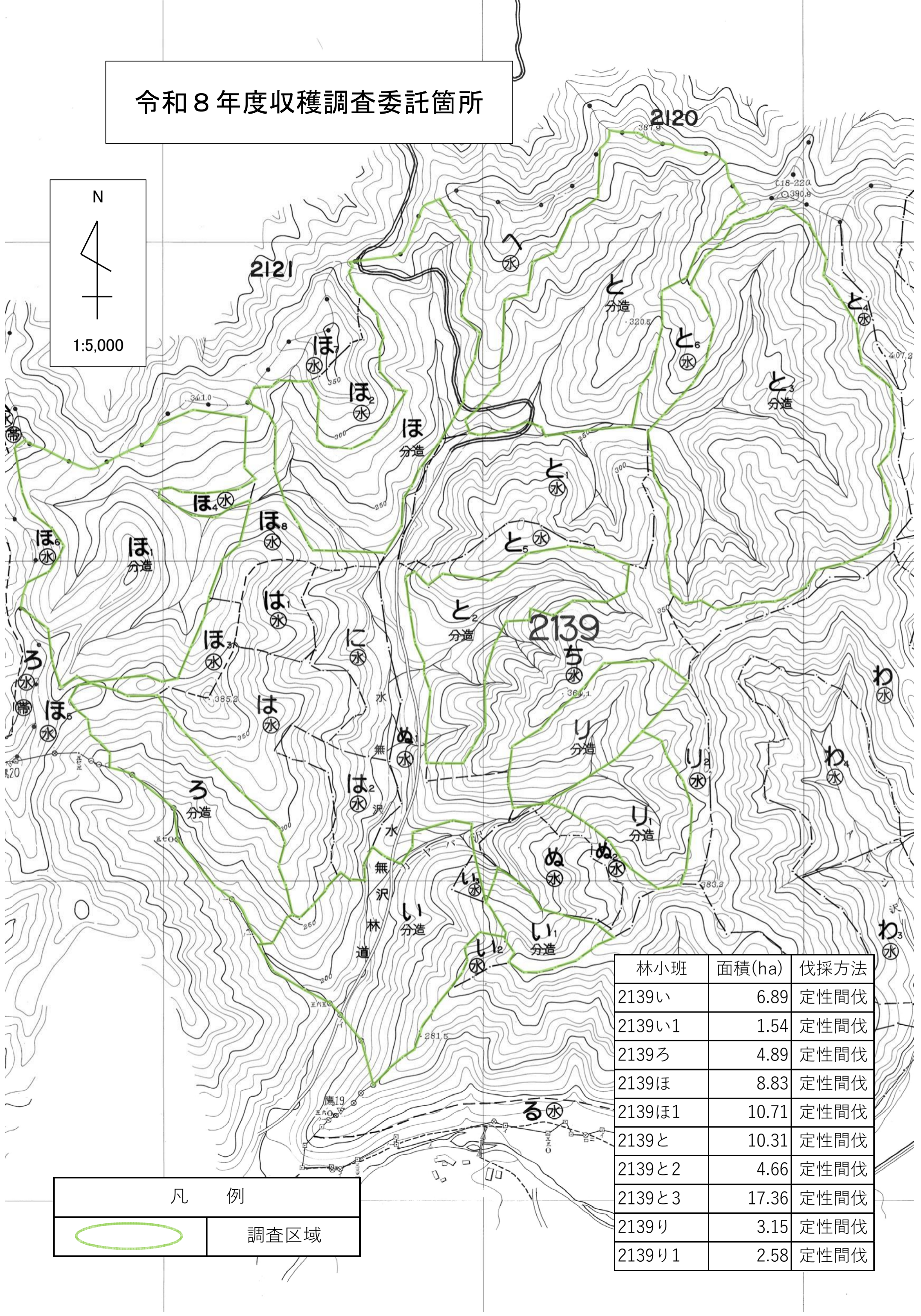
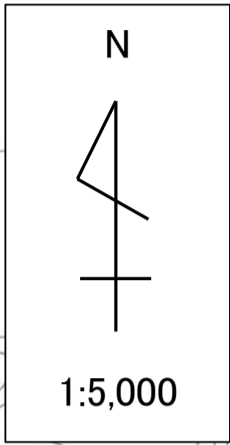
1:5,000



凡 例	
	調査区域

林小班	面積(ha)	伐採方法
2111ほ	3.31	皆伐

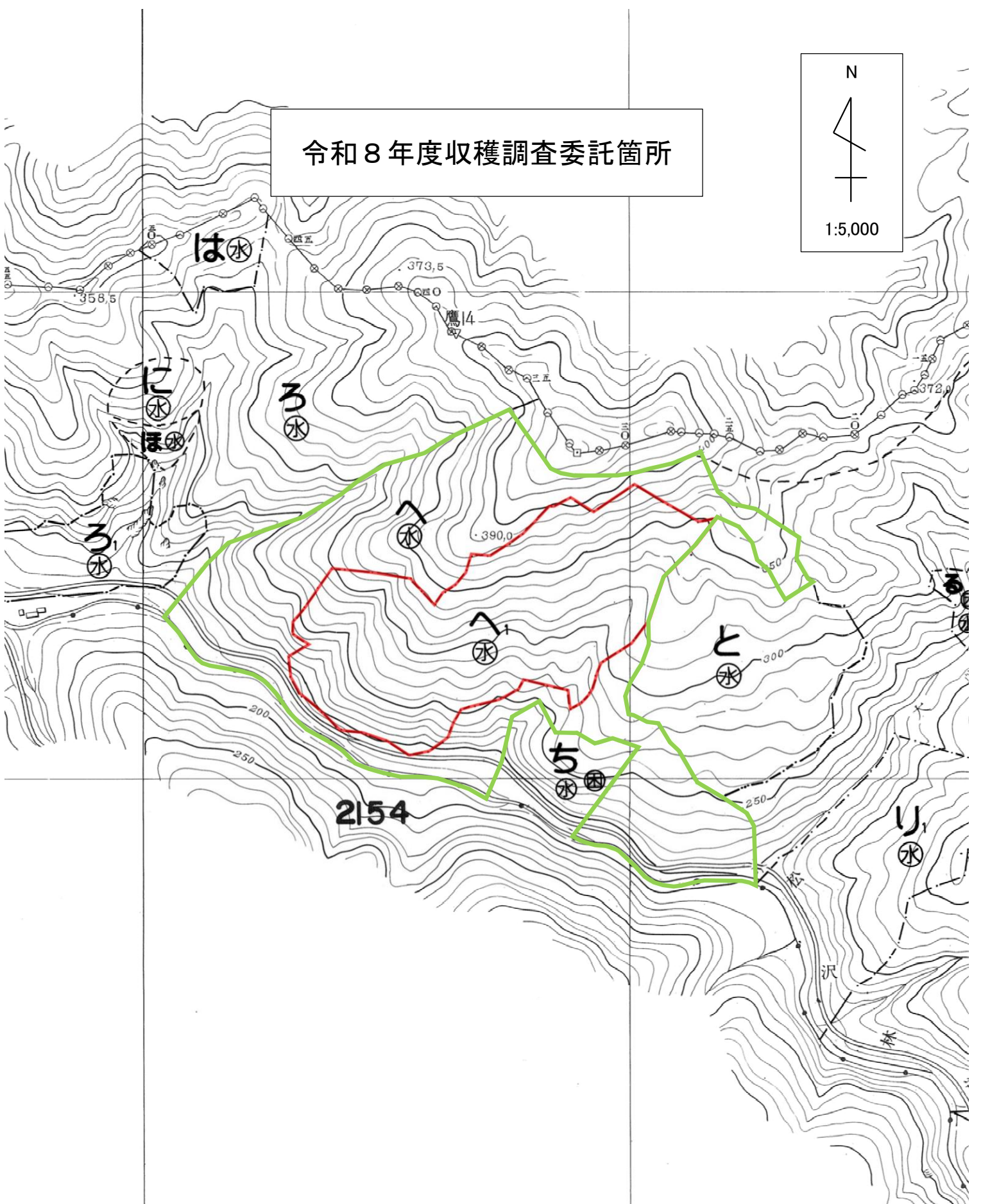
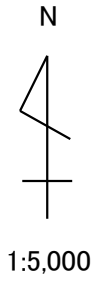
令和8年度収穫調査委託箇所





林小班	面積(ha)	伐採方法
2139い	6.89	定性間伐
2139い1	1.54	定性間伐
2139ろ	4.89	定性間伐
2139ほ	8.83	定性間伐
2139ほ1	10.71	定性間伐
2139と	10.31	定性間伐
2139と2	4.66	定性間伐
2139と3	17.36	定性間伐
2139り	3.15	定性間伐
2139り1	2.58	定性間伐

凡 例	
	調査区域

令和8年度収穫調査委託箇所



2154

凡 例	
	調査区域
	標示を省略する境界

林小班	面積(ha)	伐採方法
2150～	8.39	列状間伐
2150～1	6.18	列状間伐

令和8年度収穫調査委託箇所

N

1:5,000

は
水

た
水

そ
水

そ
水

つ
水

ろ
水

は
水

に
水

い
水

わ
水

る
水

る
水

り
水

215

林小班	面積(ha)	伐採方法
2153い	21.40	列状間伐

凡 例



調査区域

C20A-140
312.2

C19-23C
469.2

481.5

437.1

た
水

か
水

わ
水

沢

林

道

沢

鷹 14
225.7

滝

沢

林道

池

沢

350

362.5

325.1

414.2

459.5

481.5

437.1

43

4

4

4


令和8年度収穫調査委託箇所

N

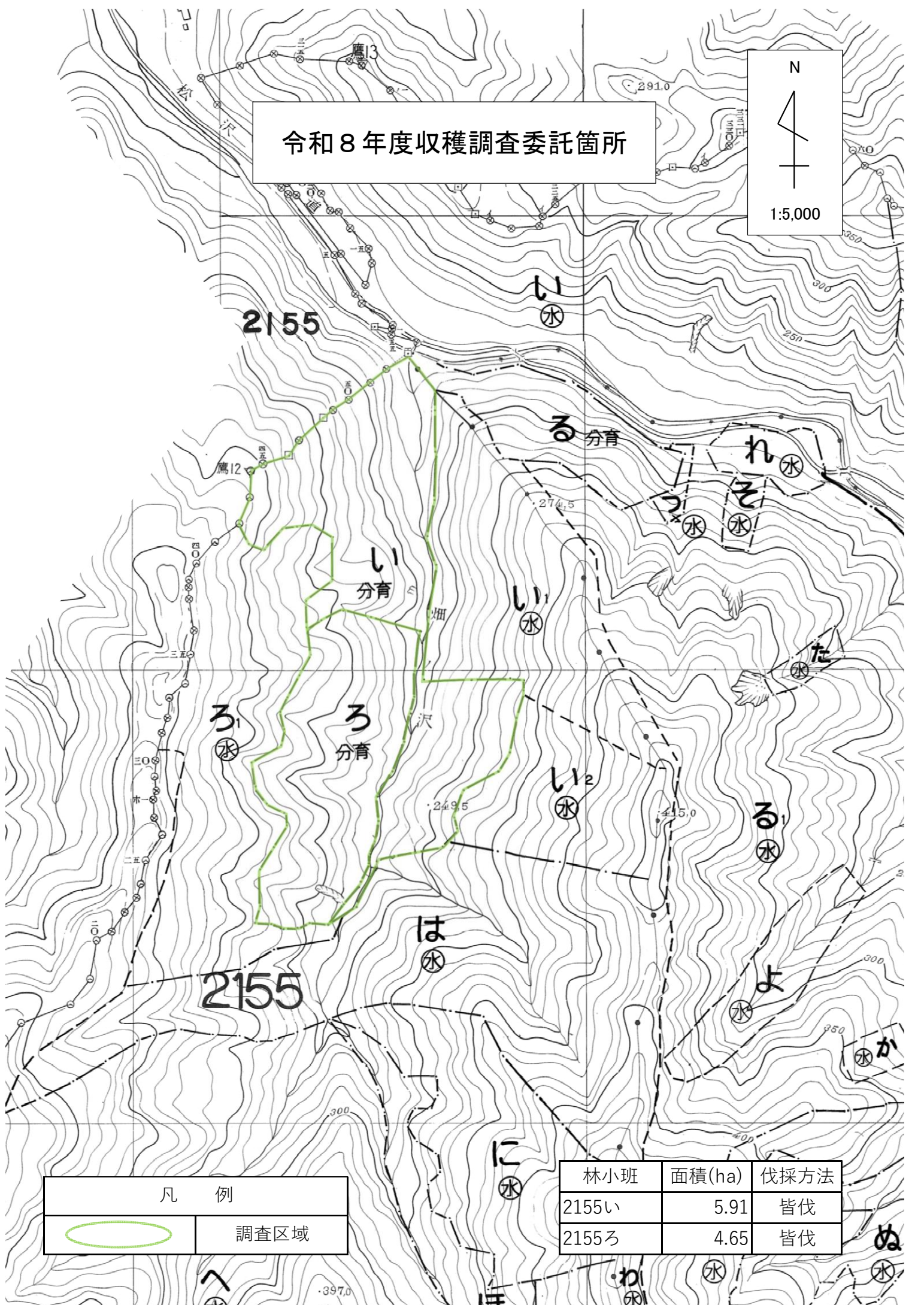
1:5,000

2155

2155

凡 例	
	調査区域

林小班	面積(ha)	伐採方法
2155い	5.91	皆伐
2155ろ	4.65	皆伐



令和8年度収穫調査委託箇所

N

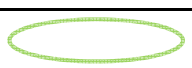


1:5,000

1187

2582

凡 例



調査区域

林小班	面積(ha)	伐採方法
2582~	5.88	定性間伐

148.5

