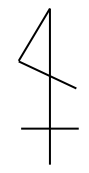


令和8年度収穫調査委託箇所

1:5,000

N



13
754.94
58.2

1137

1138

C16-27t
363.80(木)

1142

凡例	
	調査区域

林小班	面積(ha)	伐採方法
1138に	2.93	皆伐
1138り	0.63	皆伐

2109

令和8年度収穫調査委託箇所

N

1:5,000

2112

2111

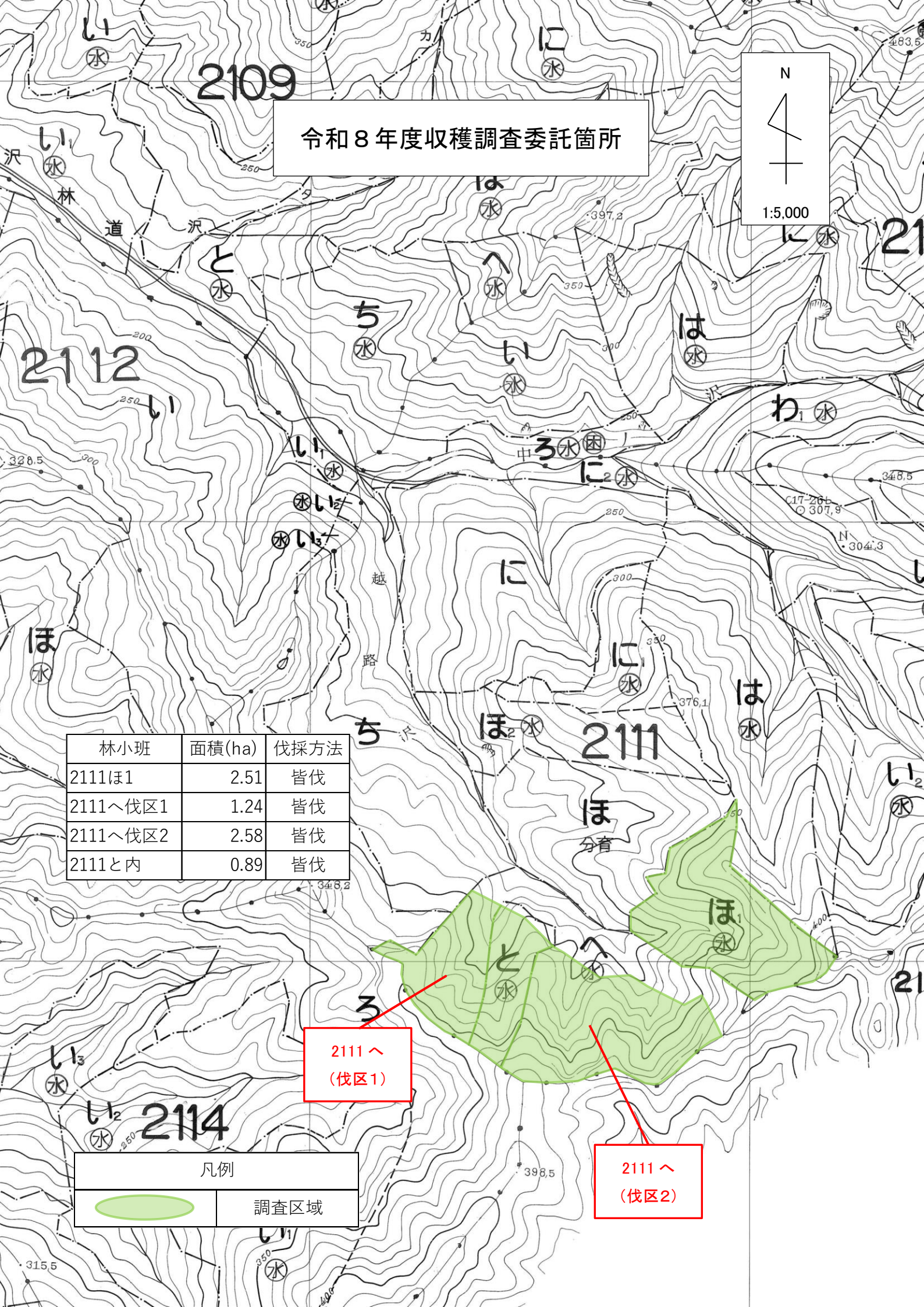
林小班	面積(ha)	伐採方法
2111ほ1	2.51	皆伐
2111へ伐区1	1.24	皆伐
2111へ伐区2	2.58	皆伐
2111と内	0.89	皆伐

2111へ
(伐区1)

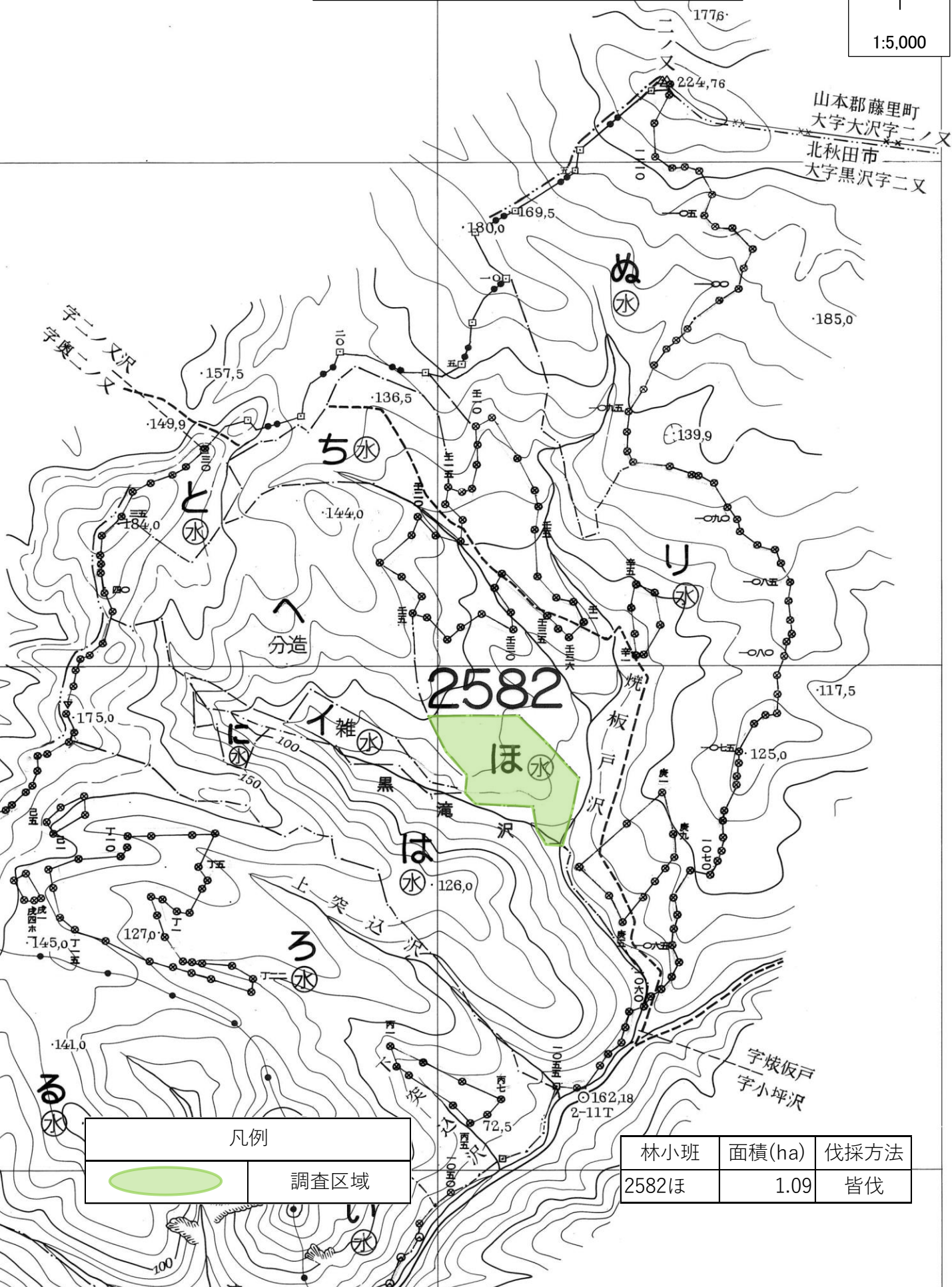
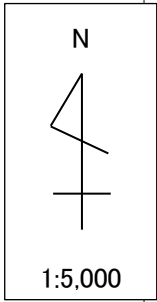
2111へ
(伐区2)

凡例

調査区域



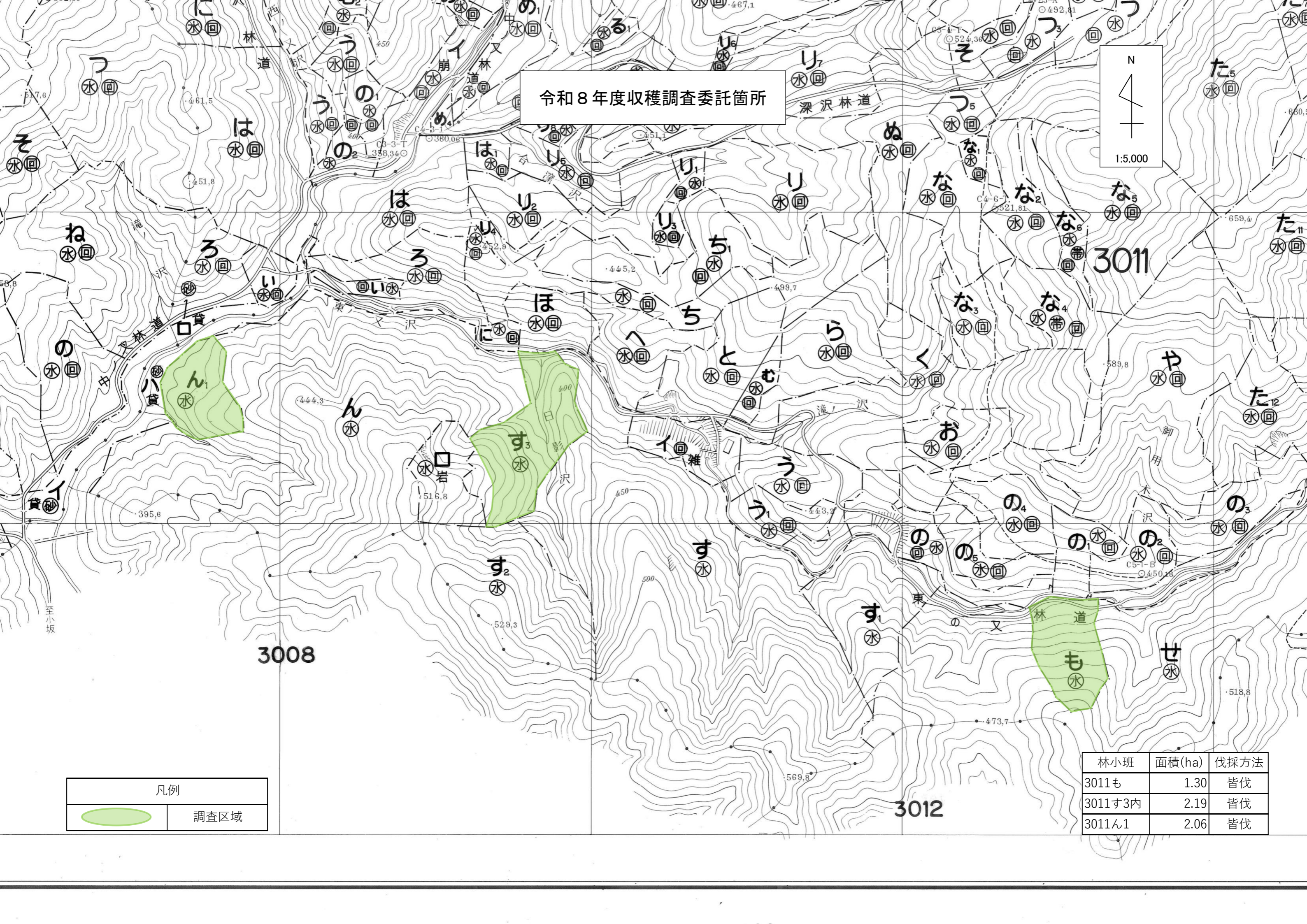
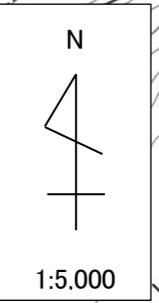
令和8年度収穫調査委託箇所



凡例	
	調査区域

林小班	面積(ha)	伐採方法
2582ほ	1.09	皆伐

令和8年度収穫調査委託箇所



凡例	
	調査区域

林小班	面積(ha)	伐採方法
3011も	1.30	皆伐
3011す3内	2.19	皆伐
3011ん1	2.06	皆伐

令和8年度収穫調査委託箇所

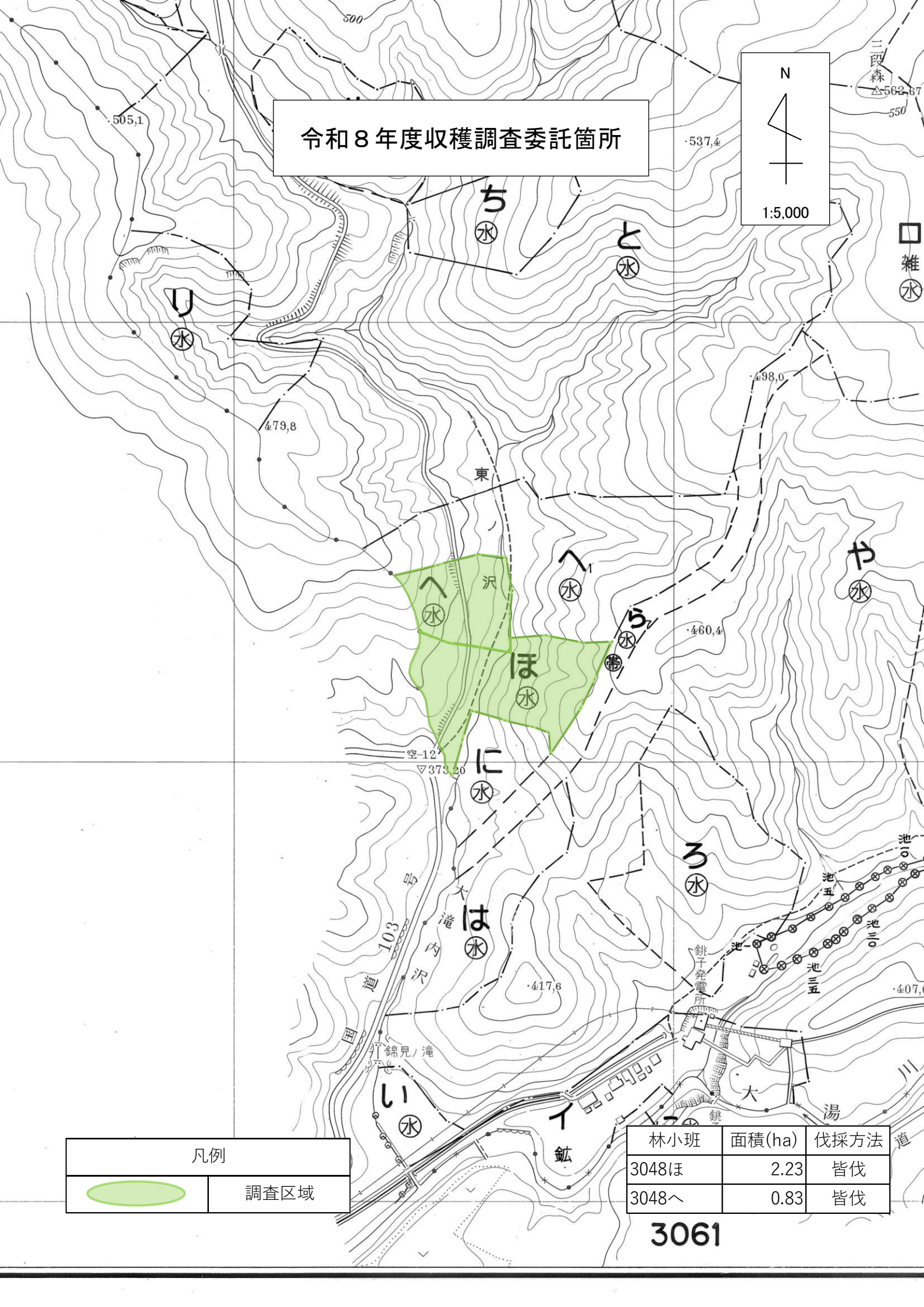
N

1:5,000

凡例	
	調査区域

林小班	面積(ha)	伐採方法
3048ほ	2.23	皆伐
3048へ	0.83	皆伐

3061



令和8年度収穫調査委託箇所

1:5,000

3061

3052

国道

104号

砂壳橋

清水川

う

の

お

む

む₄
分造

む₅
分造

む₂

む₁

ら

ら₁

な

ま

や

く

く

に

凡例

調査区域

林小班	面積(ha)	伐採方法
3052ら内	3.53	皆伐
3052ら1内	2.88	皆伐

