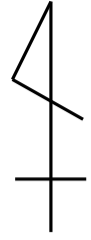
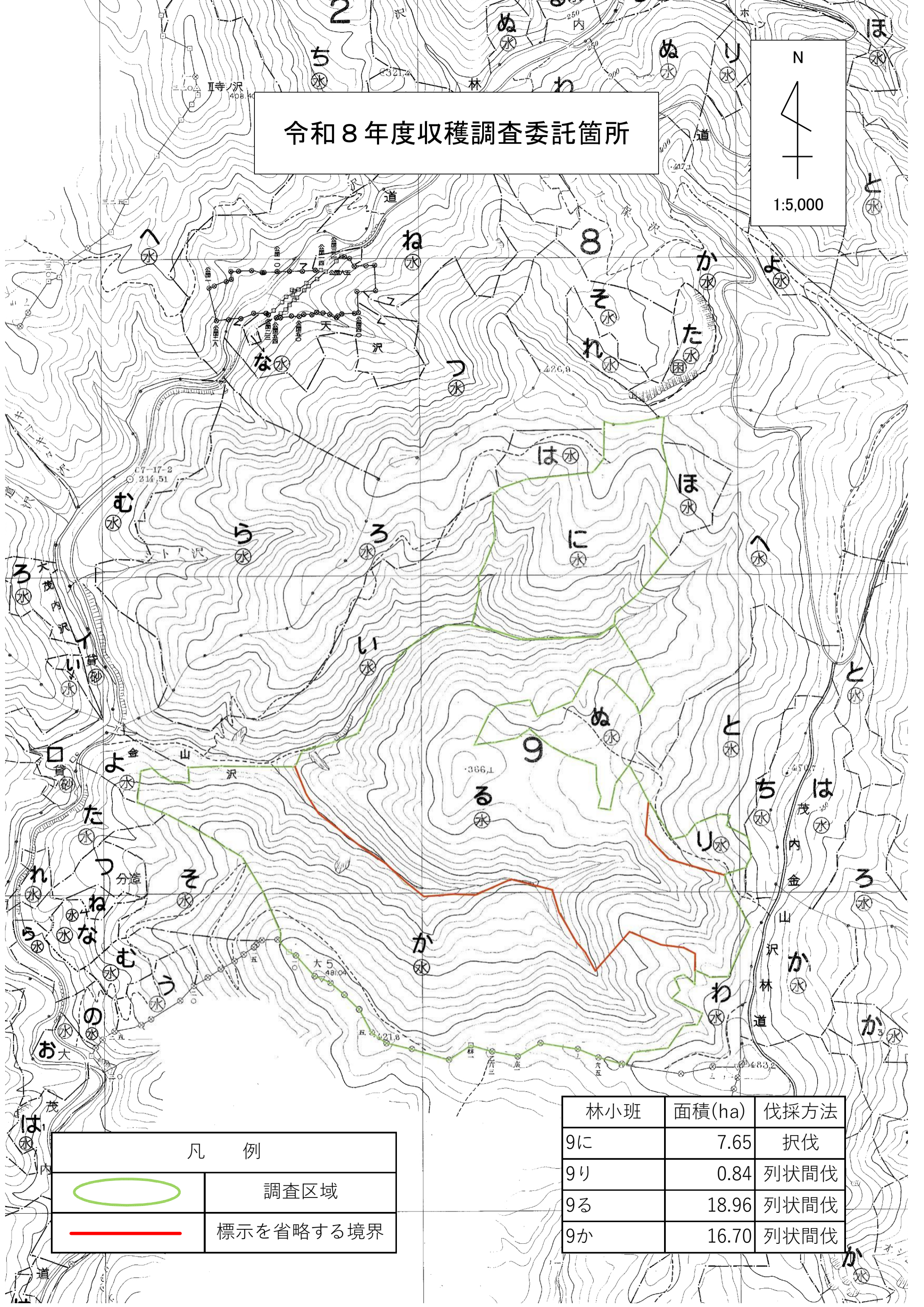




令和8年度収穫調査委託箇所

N

 1:5,000



凡 例	
	調査区域
	標示を省略する境界

林小班	面積(ha)	伐採方法
9に	7.65	択伐
9り	0.84	列状間伐
9る	18.96	列状間伐
9か	16.70	列状間伐

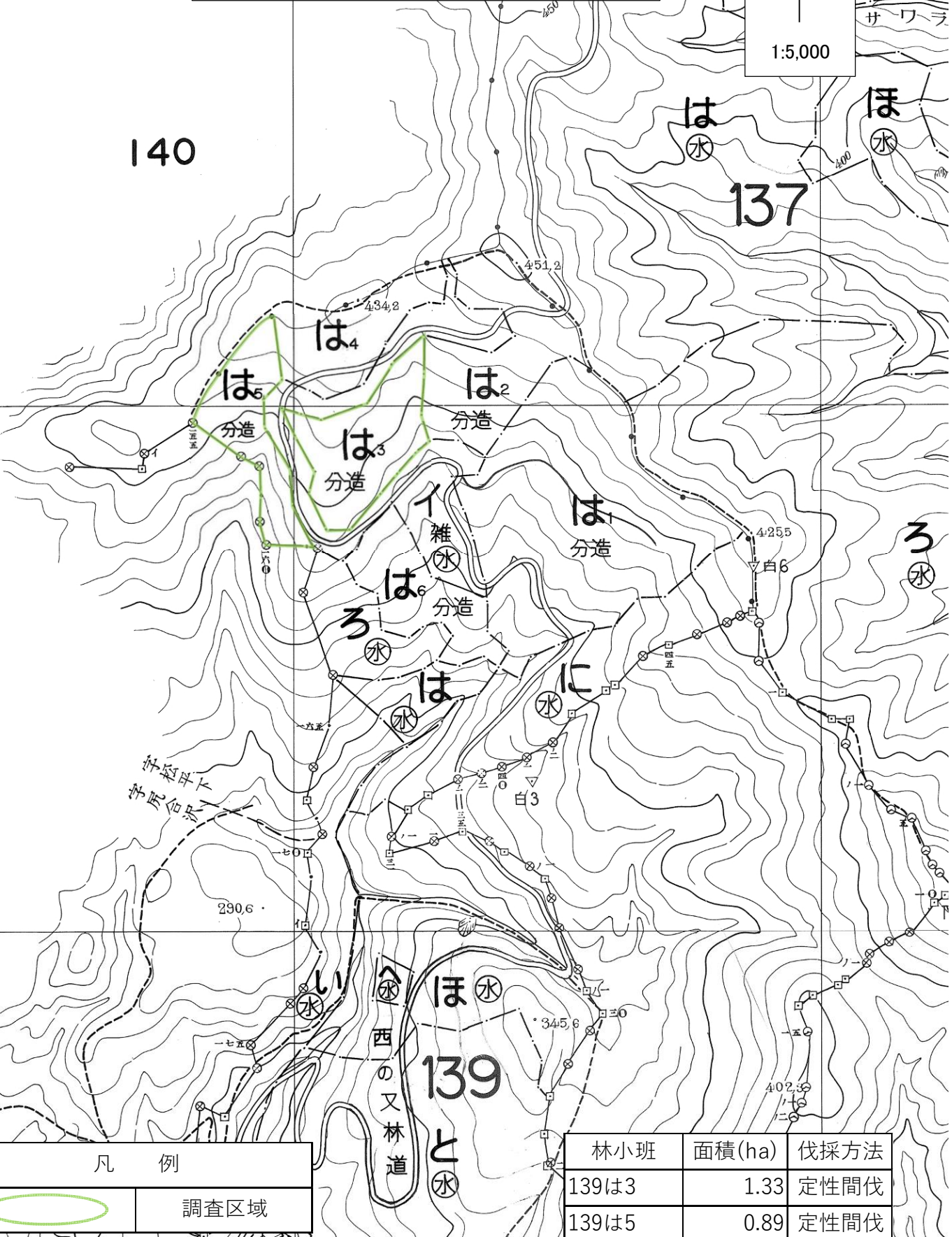
令和8年度収穫調査委託箇所

N

 1:5,000

140

137



林道
 林道下
 林道

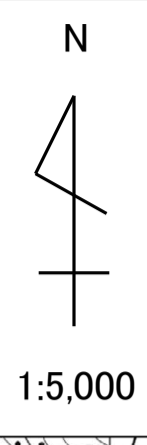
西の又林道

凡 例

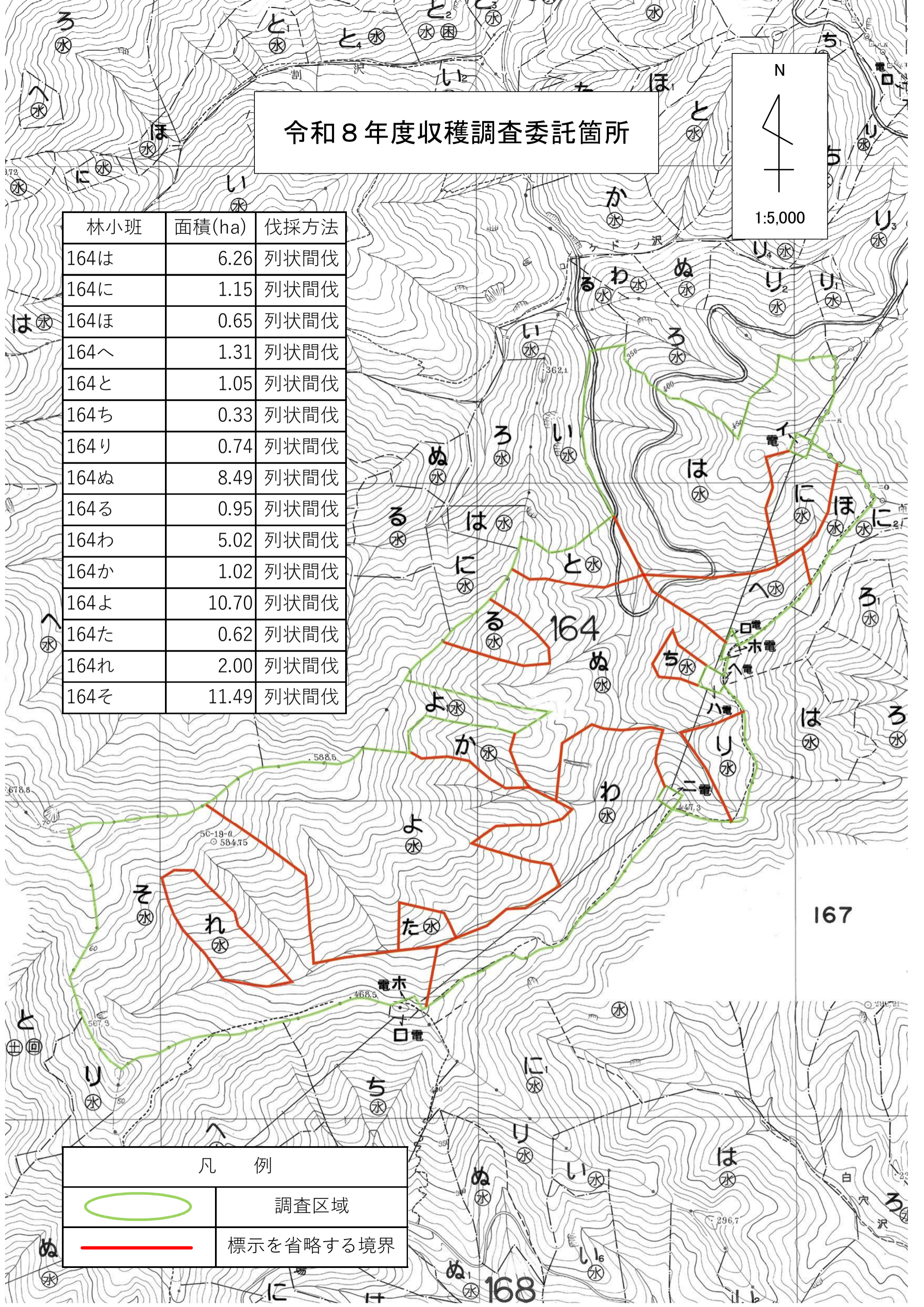
	調査区域
--	------

林小班	面積(ha)	伐採方法
139は3	1.33	定性間伐
139は5	0.89	定性間伐

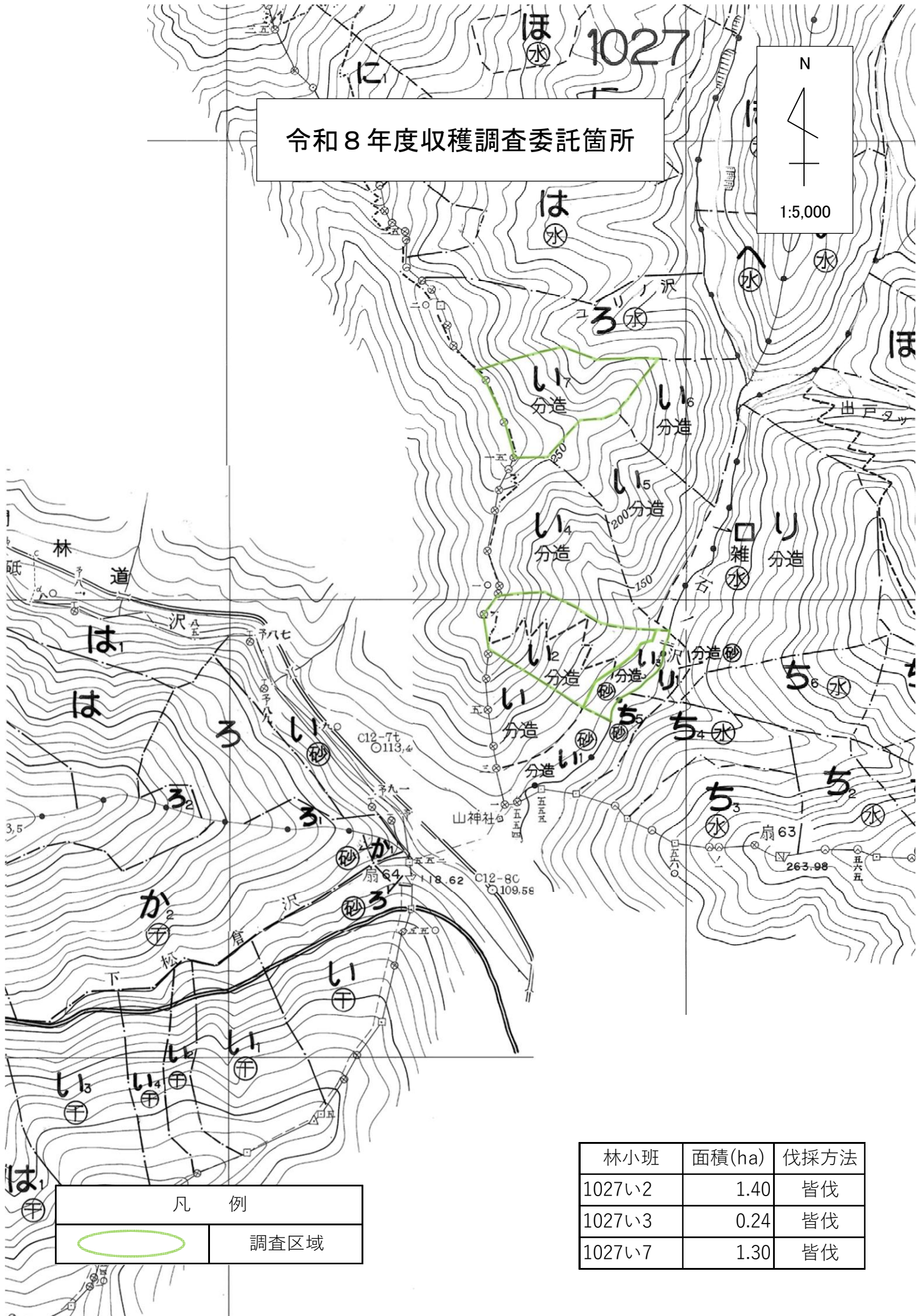
令和8年度収穫調査委託箇所



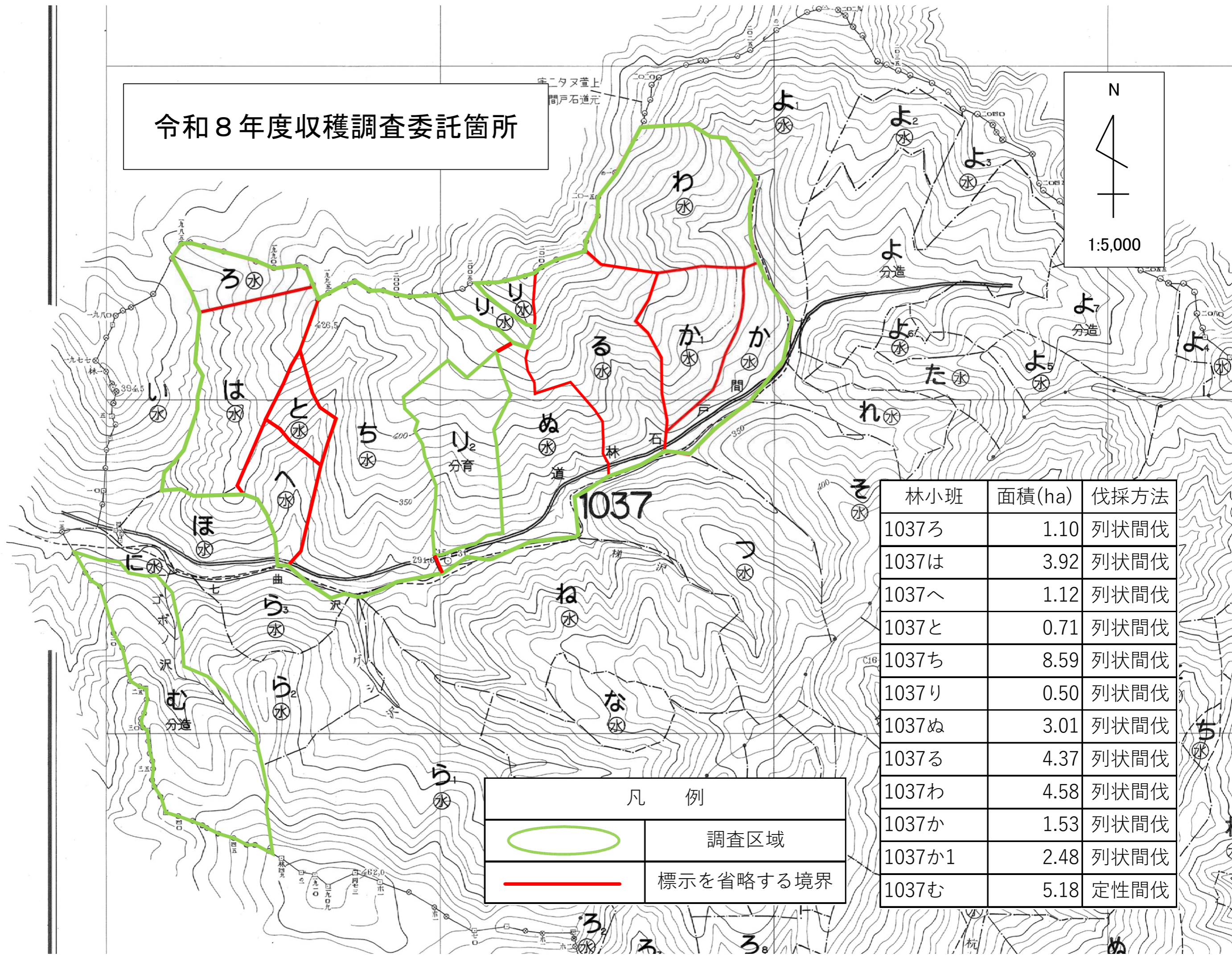
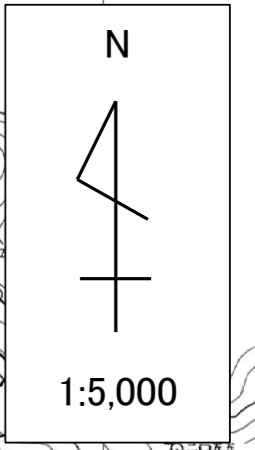
林小班	面積(ha)	伐採方法
164は	6.26	列状間伐
164に	1.15	列状間伐
164ほ	0.65	列状間伐
164へ	1.31	列状間伐
164と	1.05	列状間伐
164ち	0.33	列状間伐
164り	0.74	列状間伐
164ぬ	8.49	列状間伐
164る	0.95	列状間伐
164わ	5.02	列状間伐
164か	1.02	列状間伐
164よ	10.70	列状間伐
164た	0.62	列状間伐
164れ	2.00	列状間伐
164そ	11.49	列状間伐



凡 例	
	調査区域
	標示を省略する境界



令和8年度収穫調査委託箇所

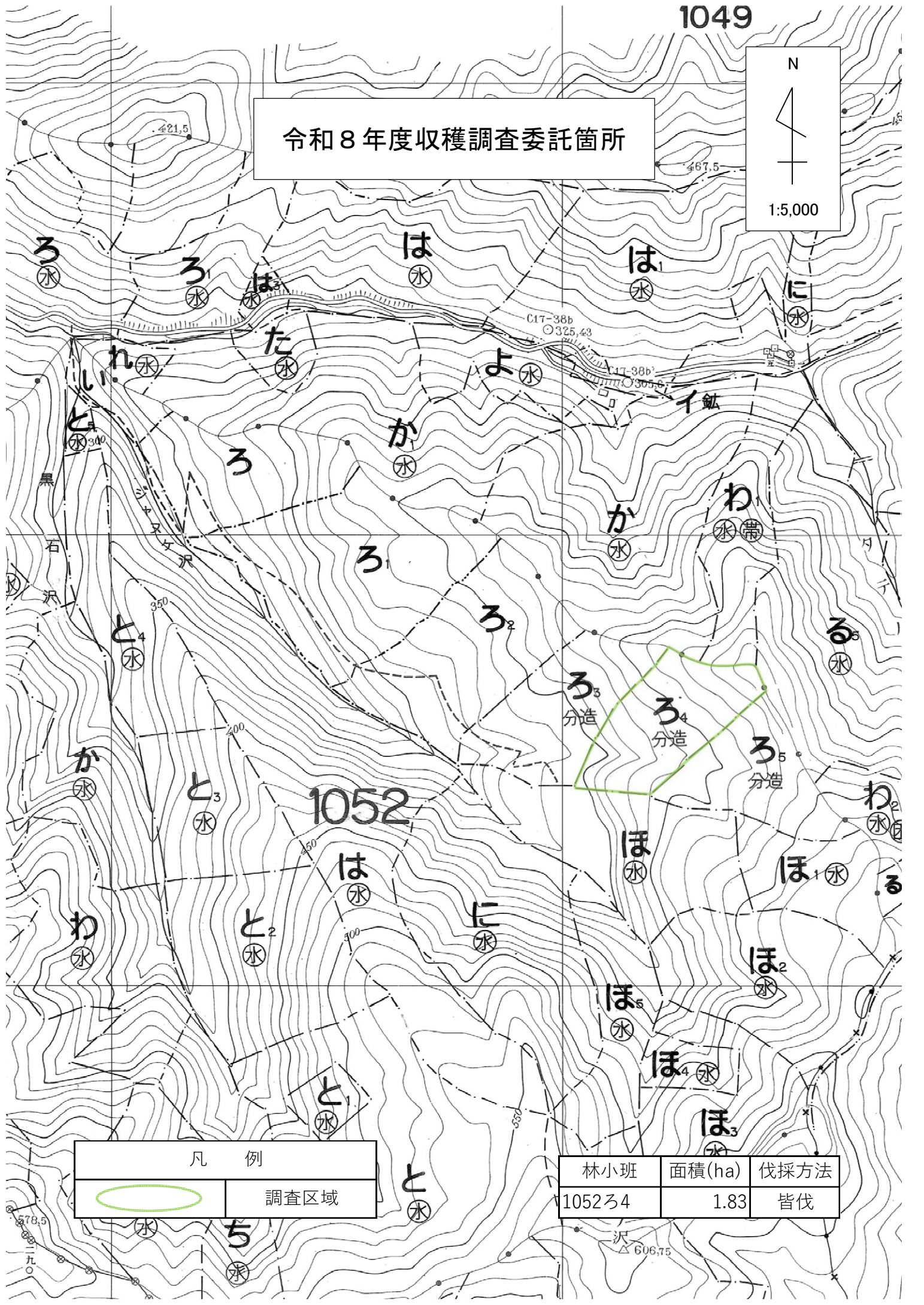
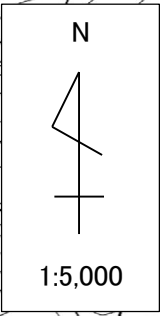


凡 例	
	調査区域
	標示を省略する境界

林小班	面積(ha)	伐採方法
1037ろ	1.10	列状間伐
1037は	3.92	列状間伐
1037へ	1.12	列状間伐
1037と	0.71	列状間伐
1037ち	8.59	列状間伐
1037り	0.50	列状間伐
1037ぬ	3.01	列状間伐
1037る	4.37	列状間伐
1037わ	4.58	列状間伐
1037か	1.53	列状間伐
1037か1	2.48	列状間伐
1037む	5.18	定性間伐

1049

令和8年度収穫調査委託箇所



1052

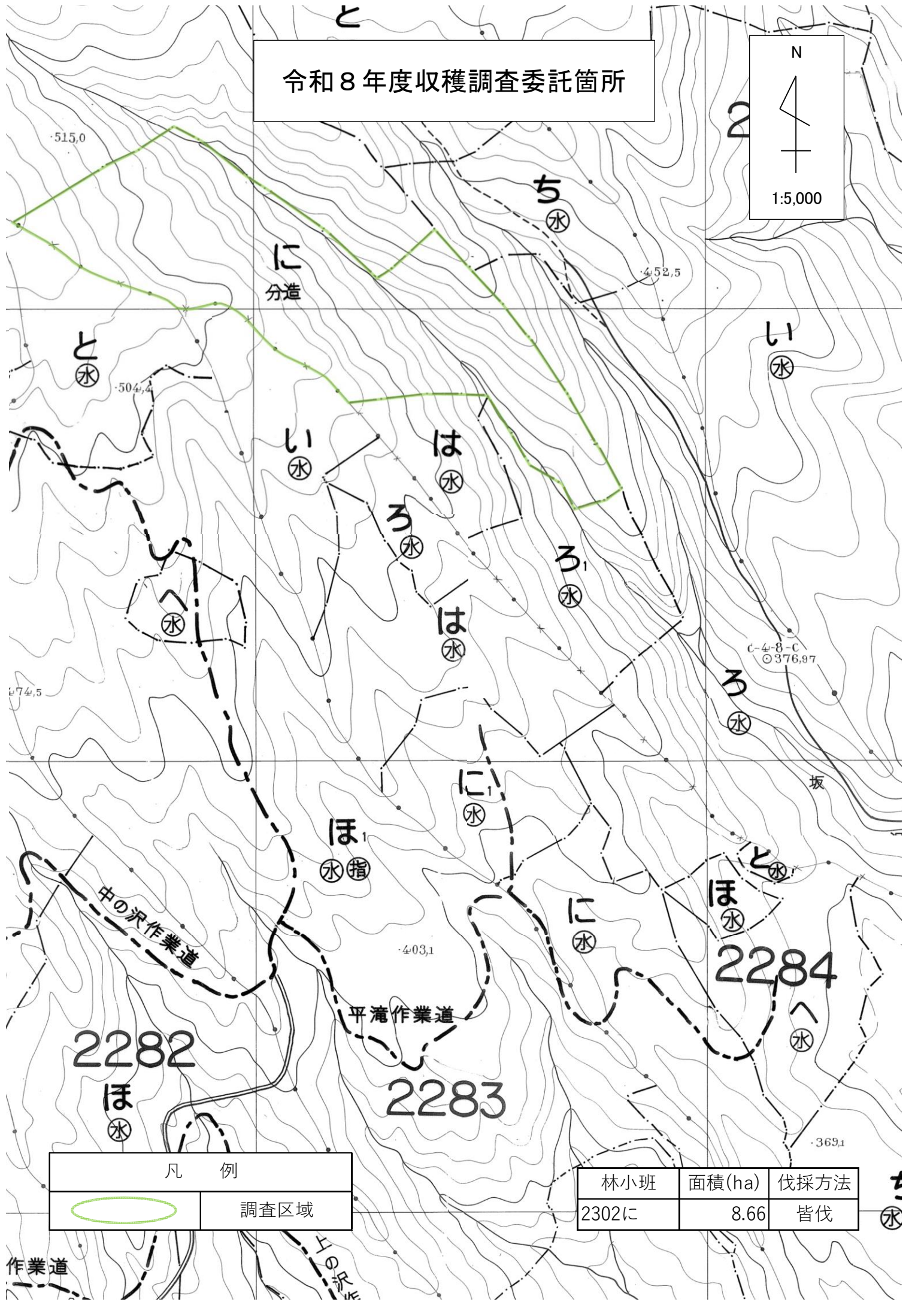


凡 例	
	調査区域

林小班	面積(ha)	伐採方法
1052ろ4	1.83	皆伐

令和8年度収穫調査委託箇所

N
1:5,000



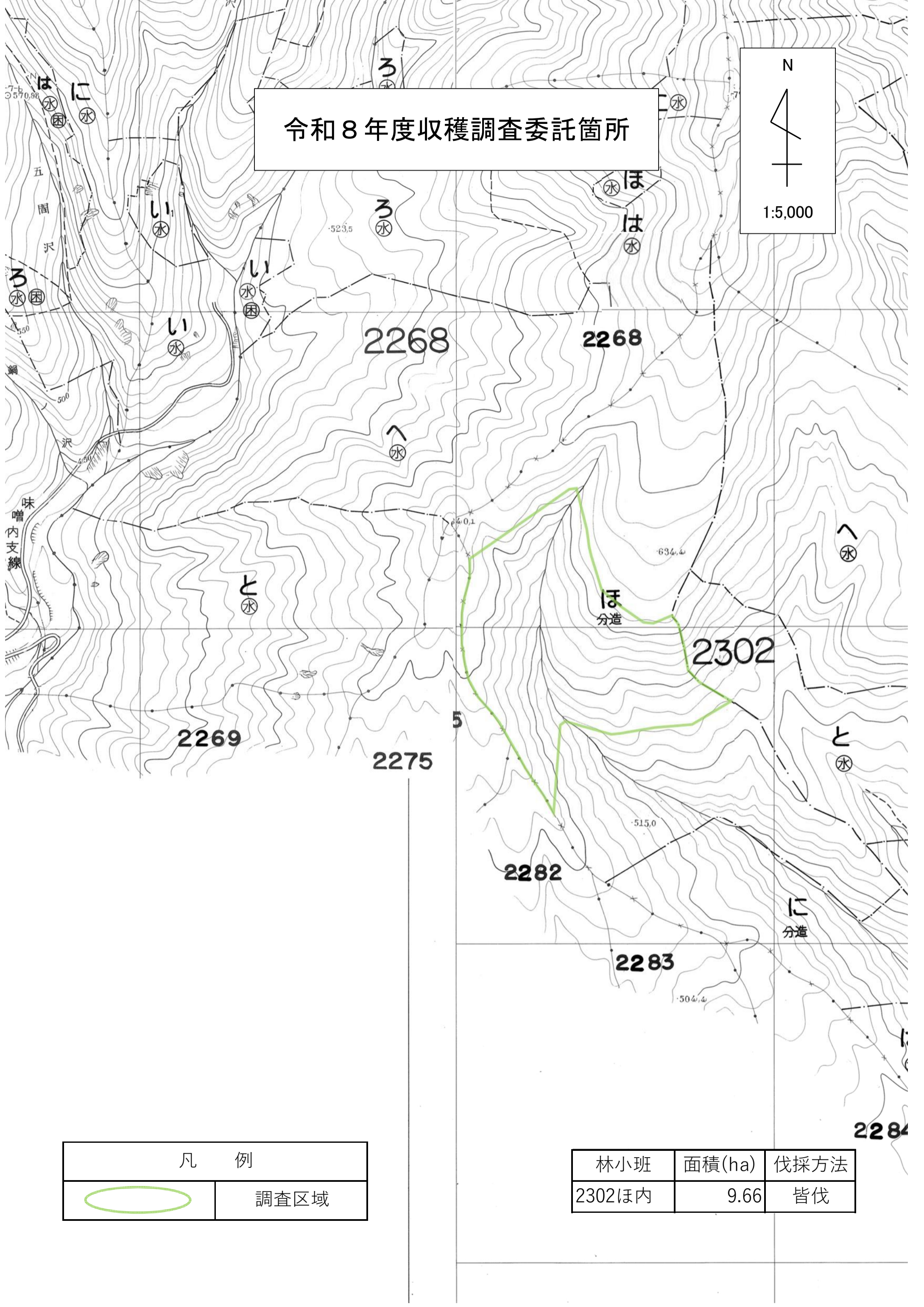
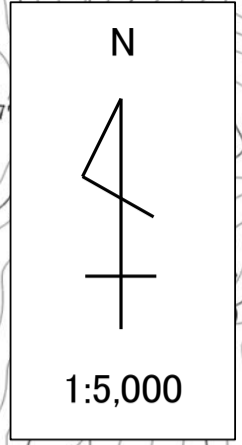
凡 例	
	調査区域

林小班	面積(ha)	伐採方法
2302に	8.66	皆伐

作業道

中の沢

令和8年度収穫調査委託箇所



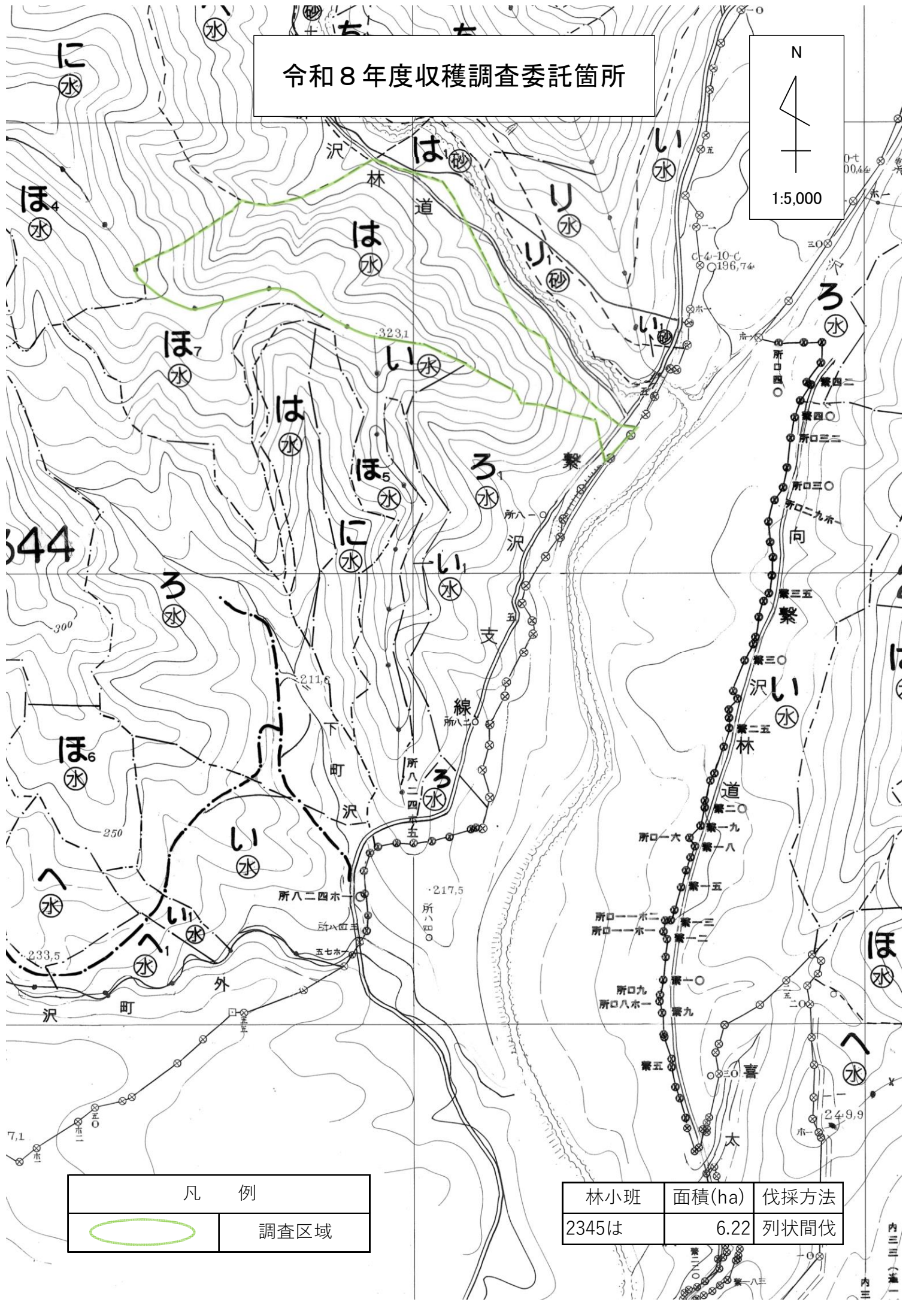
凡 例	
	調査区域

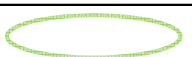
林小班	面積(ha)	伐採方法
2302ほ内	9.66	皆伐

令和8年度収穫調査委託箇所

N

1:5,000



凡 例	
	調査区域

林小班	面積(ha)	伐採方法
2345は	6.22	列状間伐

内三三ノ道一
内三

令和8年度収穫調査委託箇所

N



1:5,000

林小班	面積(ha)	伐採方法
官造2い	1.85	皆伐
官造2ろ	10.00	皆伐
官造2ほ	8.37	皆伐
官造3に	14.66	皆伐

ほ

に

は

0002

い

ろ

は

0003

1

に

凡例



調査区域