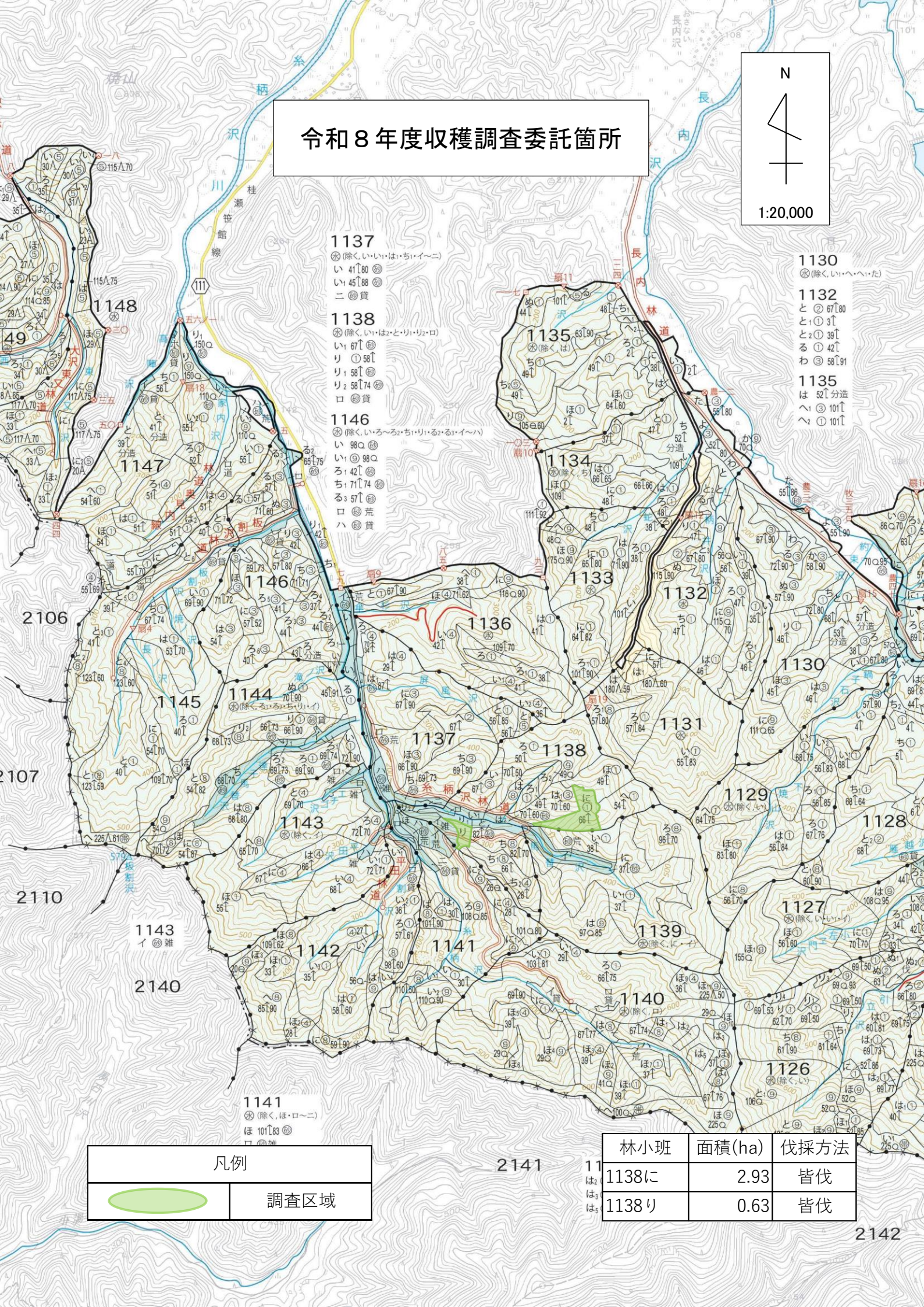
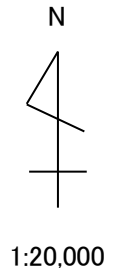


令和8年度収穫調査委託箇所



1137

ⓧ(除く、い・い・は・ち・い・〜ニ)
い 41[80] ⓧ
い 45[88] ⓧ
ニ ⓧ賃

1138

ⓧ(除く、い・い・は・と・り・り・口)
り 67[] ⓧ
り 1 58[] ⓧ
り 2 58[74] ⓧ
口 ⓧ賃

1146

ⓧ(除く、い・ろ・ろ・ち・り・る・る・い・〜ハ)
い 98[] ⓧ
い 98[] ⓧ
ろ 1 42[] ⓧ
ち 1 71[74] ⓧ
ろ 3 57[] ⓧ
口 ⓧ賃
ハ ⓧ賃

1130

ⓧ(除く、い・い・〜ハ・〜タ)

1132

と 2 67[80] ⓧ
と 1 31[] ⓧ
と 2 39[] ⓧ
る 1 42[] ⓧ
わ 3 58[91] ⓧ

1135

は 52[分造] ⓧ
へ 1 101[] ⓧ
へ 2 101[] ⓧ

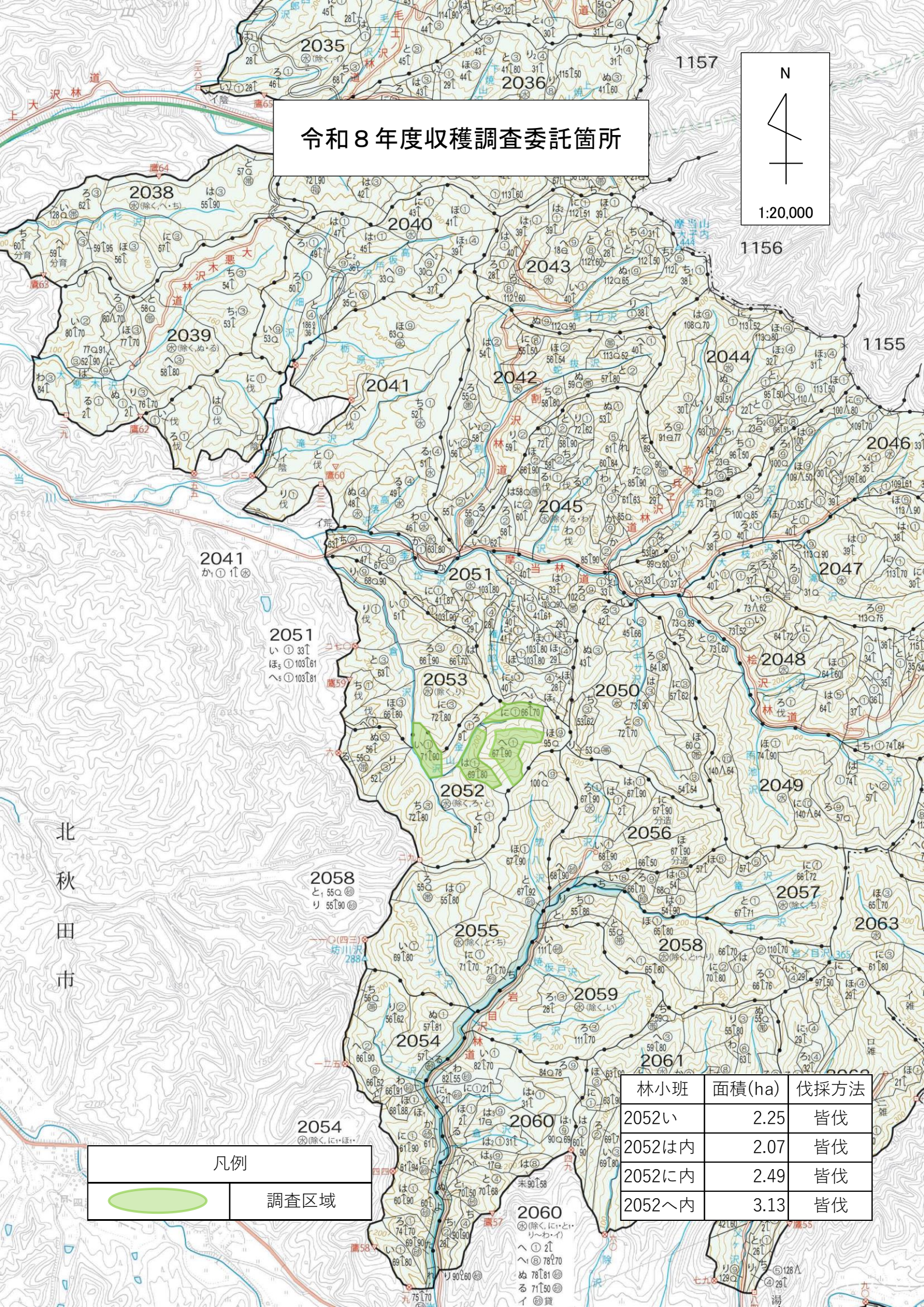
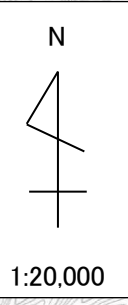
凡例



調査区域

林小班	面積(ha)	伐採方法
1138に	2.93	皆伐
1138り	0.63	皆伐

令和8年度収穫調査委託箇所

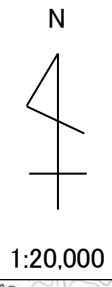


北
秋
田
市

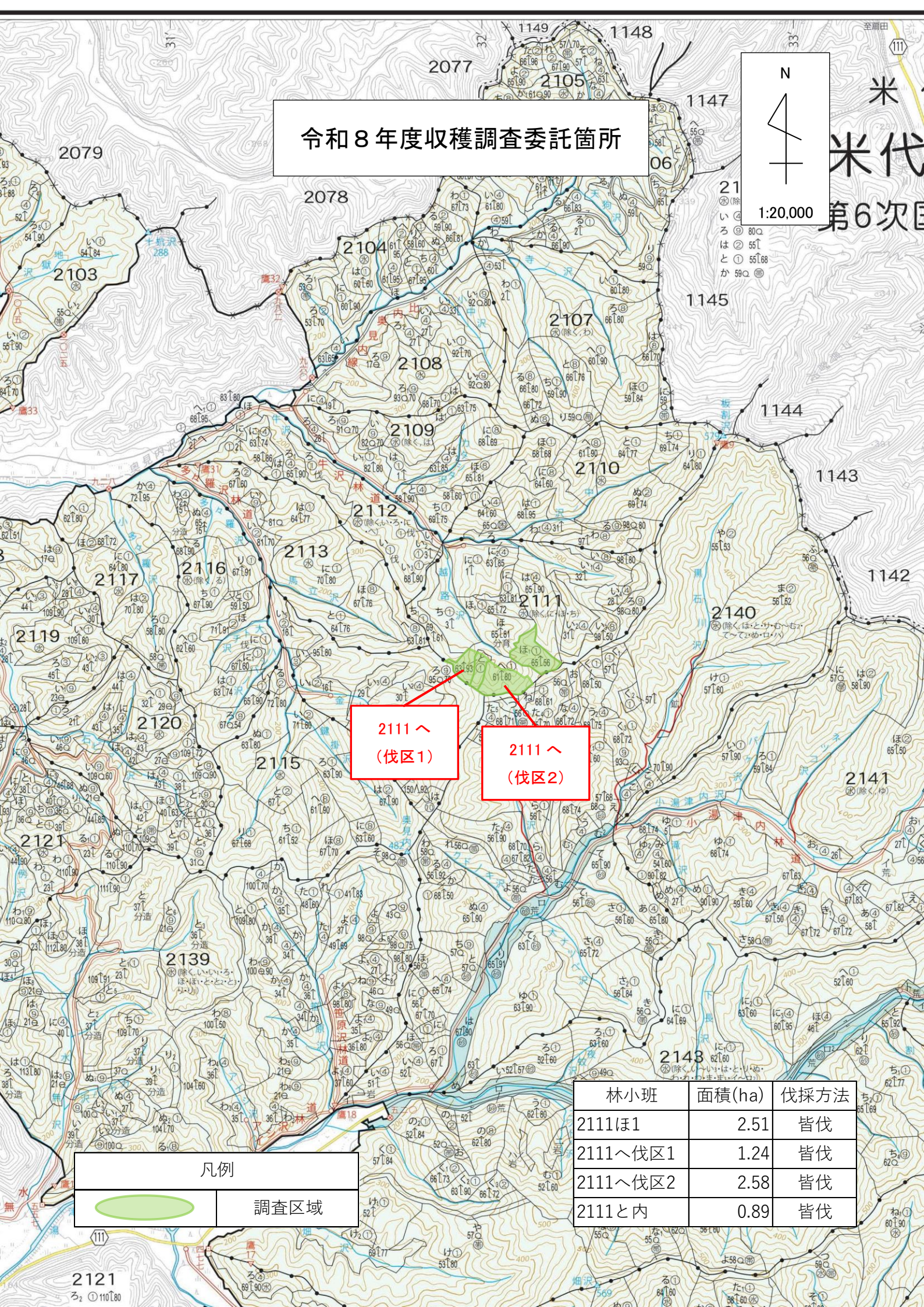
凡例	
	調査区域

林小班	面積(ha)	伐採方法
2052い	2.25	皆伐
2052は内	2.07	皆伐
2052に内	2.49	皆伐
2052へ内	3.13	皆伐

令和8年度収穫調査委託箇所



米代
第6次国



2111へ
(伐区1)

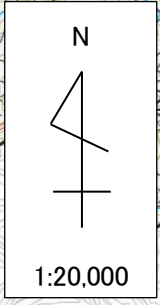
2111へ
(伐区2)

凡例	
	調査区域

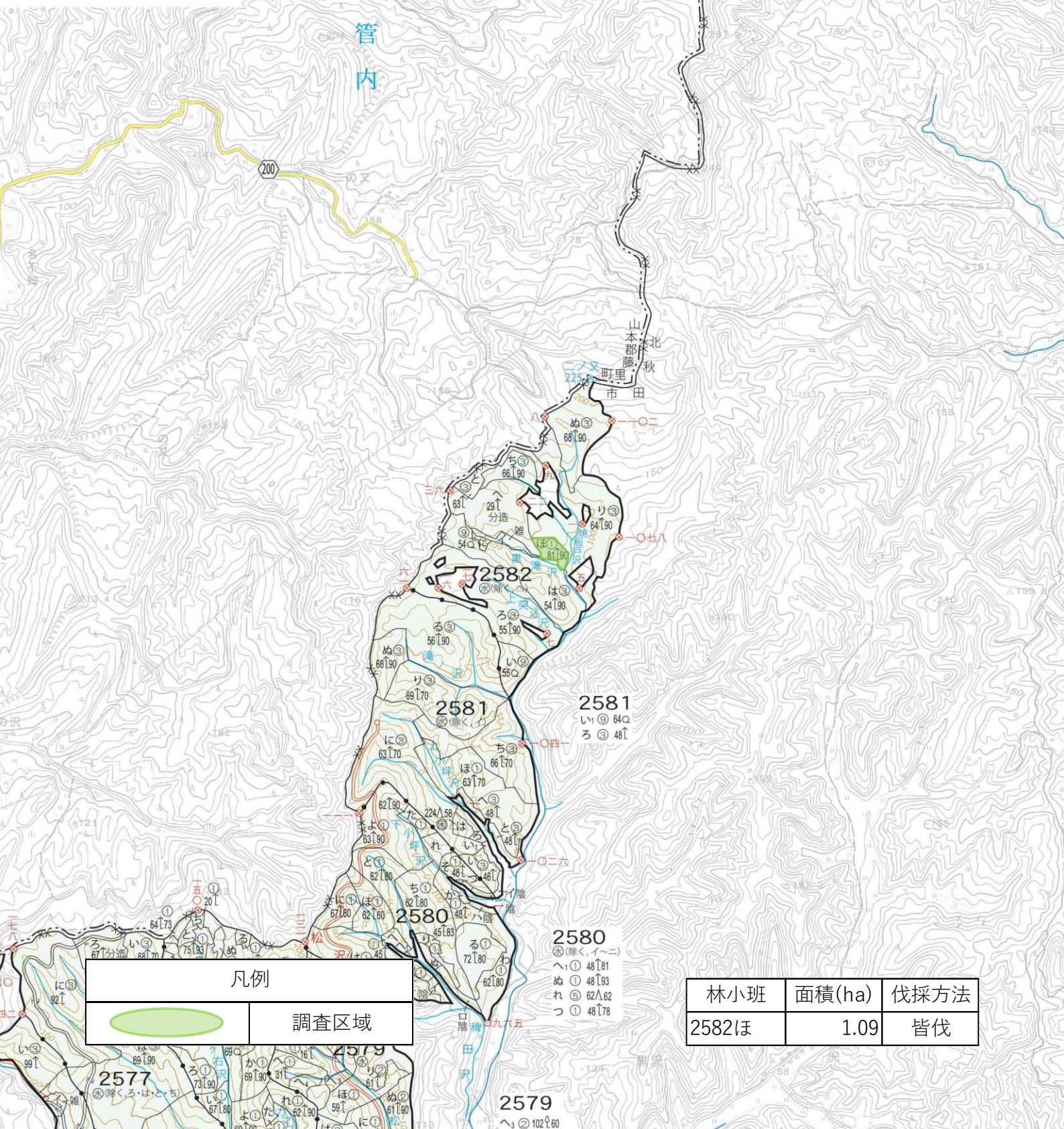
林小班	面積(ha)	伐採方法
2111ほ1	2.51	皆伐
2111へ伐区1	1.24	皆伐
2111へ伐区2	2.58	皆伐
2111と内	0.89	皆伐

林	崩壊地	崩壊地
伐採跡地	荒地	荒地
未立木地	湿地	湿地
天然林更新未了	草生地	草生地
単層林更新未了	高地	高山帯
育成天然林更新未了	泉	鉱泉ゆう出地
苗畑敷	池(沼)	池沼
採穂園敷	沢	沢敷
採種園敷	雑	その他雑地
建物敷	水	水路
貯木場敷	索道・リフト	索道・リフト
林道敷	電線・電話線	電線・電話線
作業道敷	山	森林管理署
歩道敷	山	森林事務所
レクリエーションの施設敷	山	森林センター等
防火線敷		

令和8年度収穫調査委託箇所



本里町
郡
林管理署管内



凡例	
	調査区域

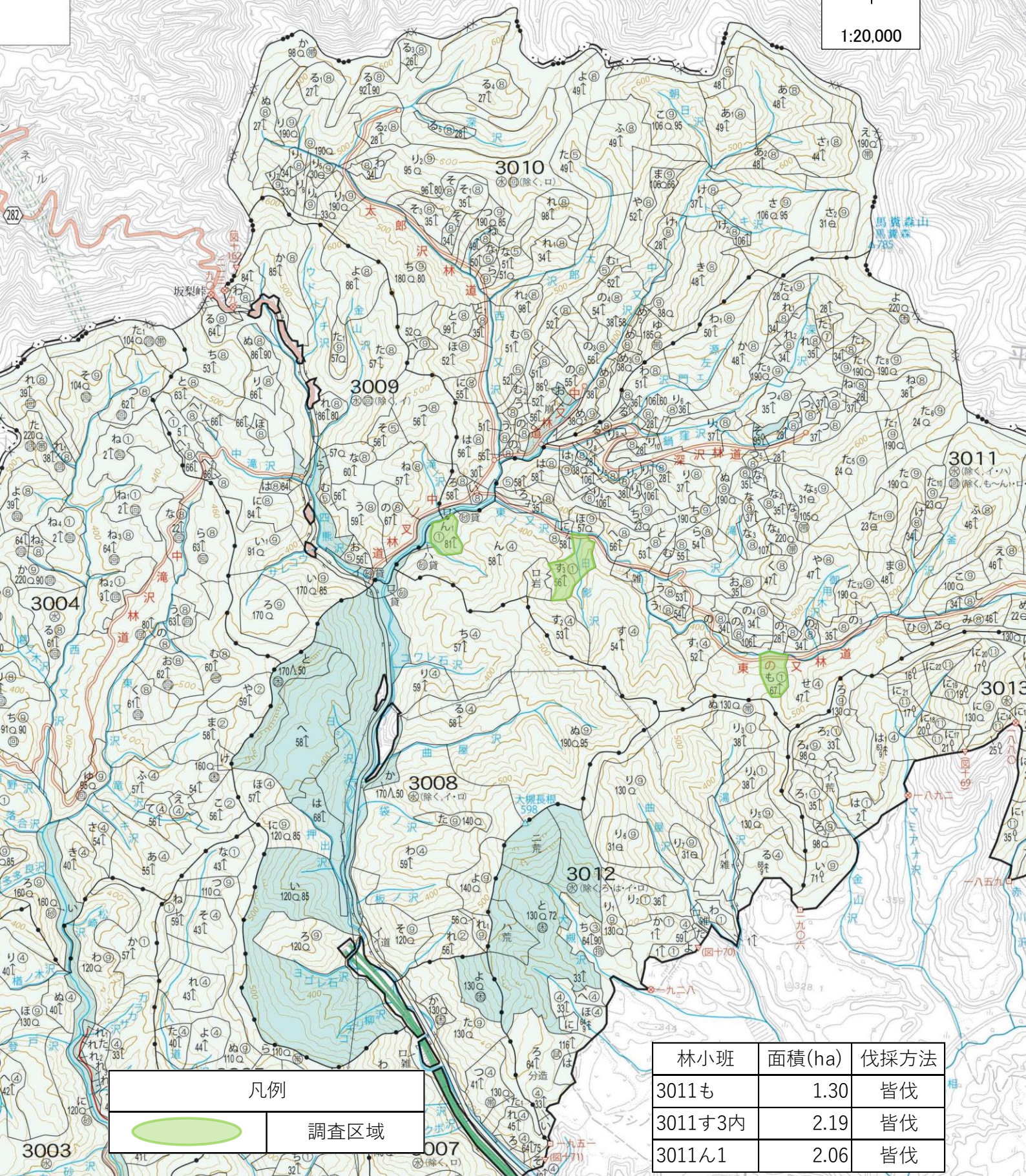
- 2580 (除く、イ〜ニ)
- い ① 48↑81
- ぬ ① 48↑93
- れ ② 62↑62
- つ ① 48↑78

林小班	面積(ha)	伐採方法
2582ほ	1.09	皆伐

馬淵川上流
(岩手北部)
八幡平市

令和8年度収穫調査委託箇所

N
↑
1:20,000

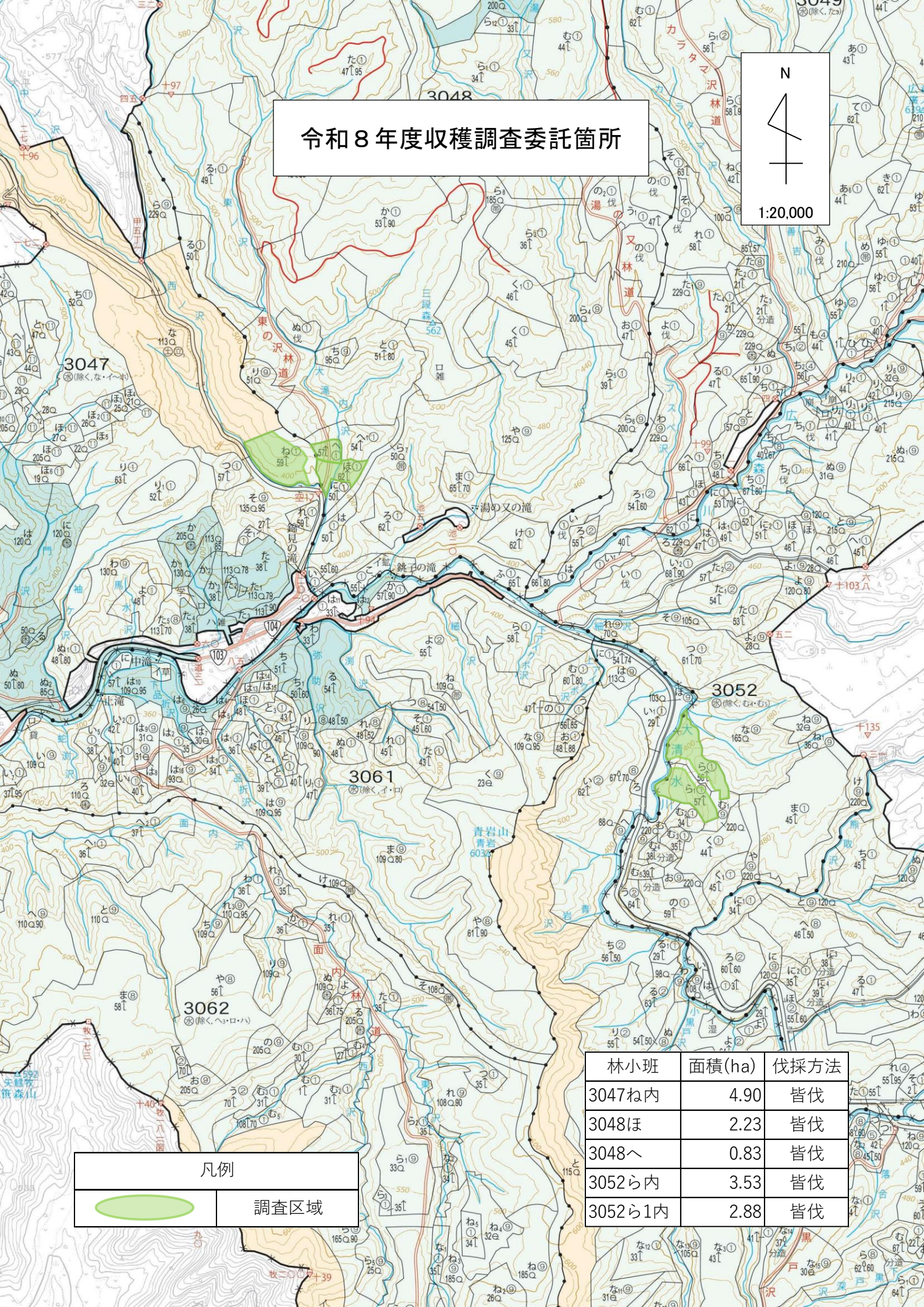
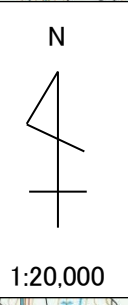


凡例

 調査区域

林小班	面積(ha)	伐採方法
3011も	1.30	皆伐
3011す3内	2.19	皆伐
3011ん1	2.06	皆伐

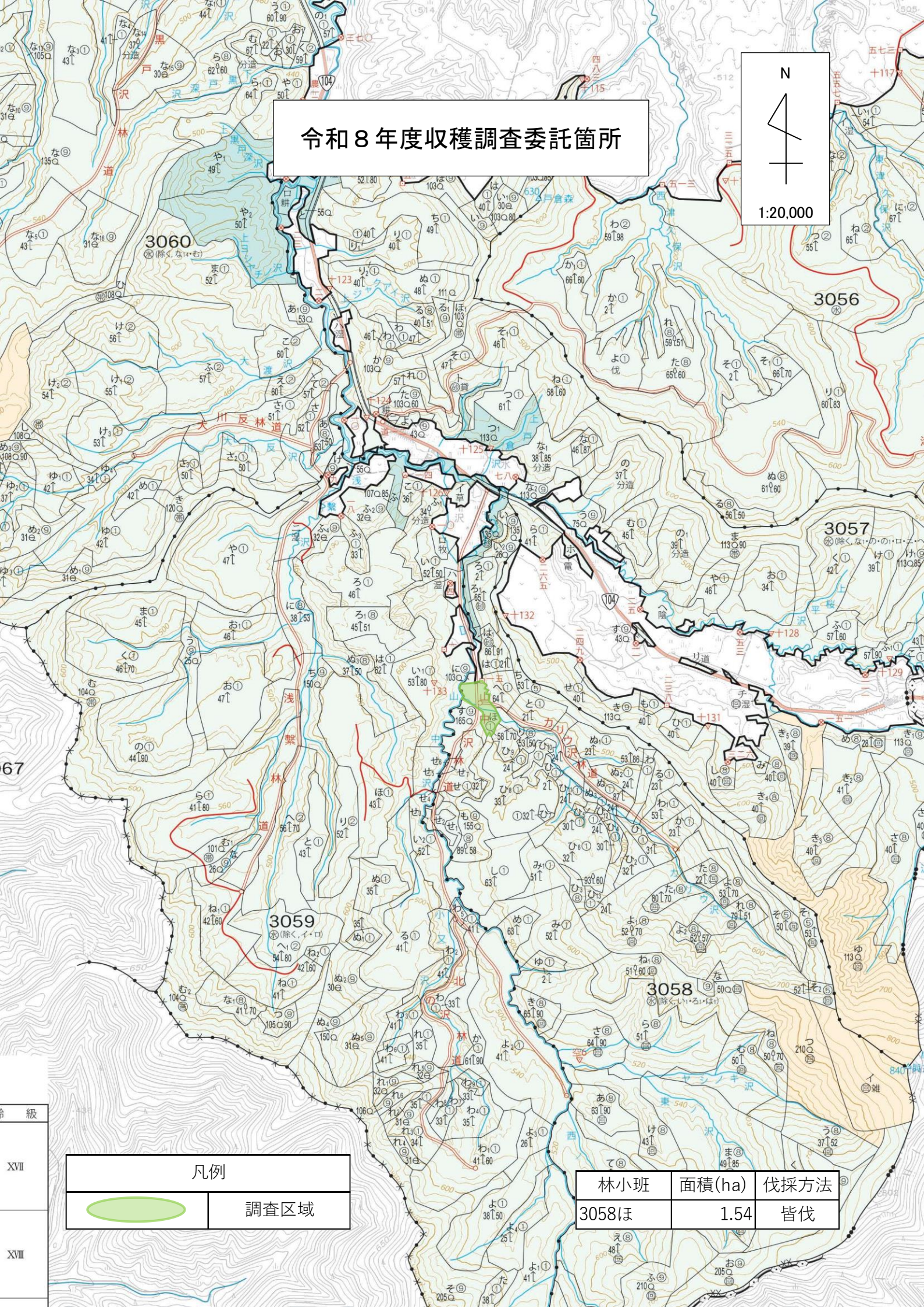
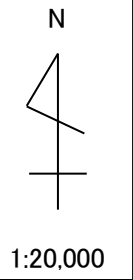
令和8年度収穫調査委託箇所



凡例	
	調査区域

林小班	面積(ha)	伐採方法
3047ね内	4.90	皆伐
3048ほ	2.23	皆伐
3048へ	0.83	皆伐
3052ら内	3.53	皆伐
3052ら1内	2.88	皆伐

令和8年度収穫調査委託箇所



凡例	
	調査区域

林小班	面積(ha)	伐採方法
3058(ほ)	1.54	皆伐

命 級
XVII
XVIII