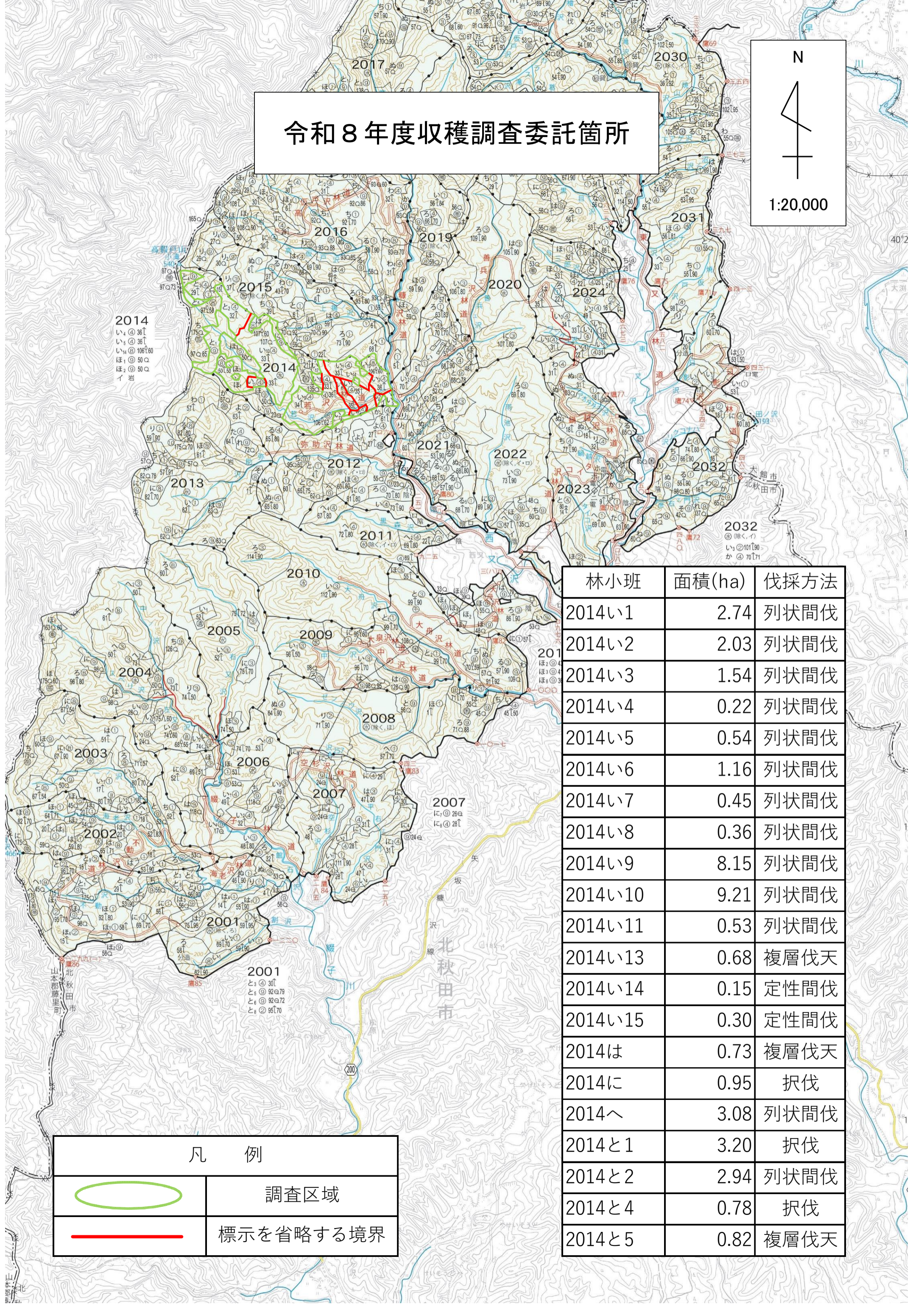




# 令和8年度収穫調査委託箇所

N  
1:20,000



林小班	面積(ha)	伐採方法
2014い1	2.74	列状間伐
2014い2	2.03	列状間伐
2014い3	1.54	列状間伐
2014い4	0.22	列状間伐
2014い5	0.54	列状間伐
2014い6	1.16	列状間伐
2014い7	0.45	列状間伐
2014い8	0.36	列状間伐
2014い9	8.15	列状間伐
2014い10	9.21	列状間伐
2014い11	0.53	列状間伐
2014い13	0.68	複層伐天
2014い14	0.15	定性間伐
2014い15	0.30	定性間伐
2014は	0.73	複層伐天
2014に	0.95	択伐
2014へ	3.08	列状間伐
2014と1	3.20	択伐
2014と2	2.94	列状間伐
2014と4	0.78	択伐
2014と5	0.82	複層伐天

## 凡 例



	調査区域
	標示を省略する境界

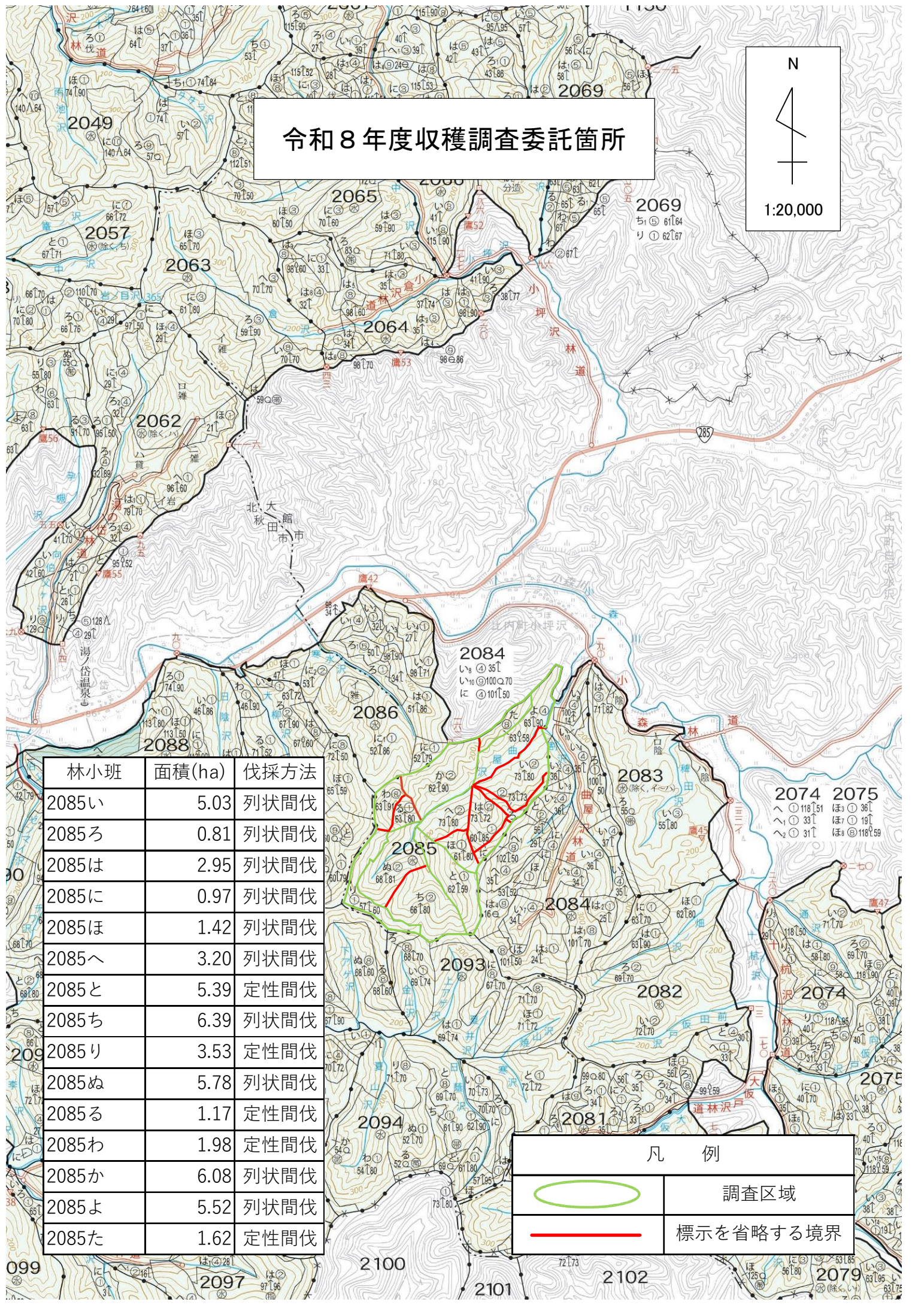
# 令和8年度収穫調査委託箇所



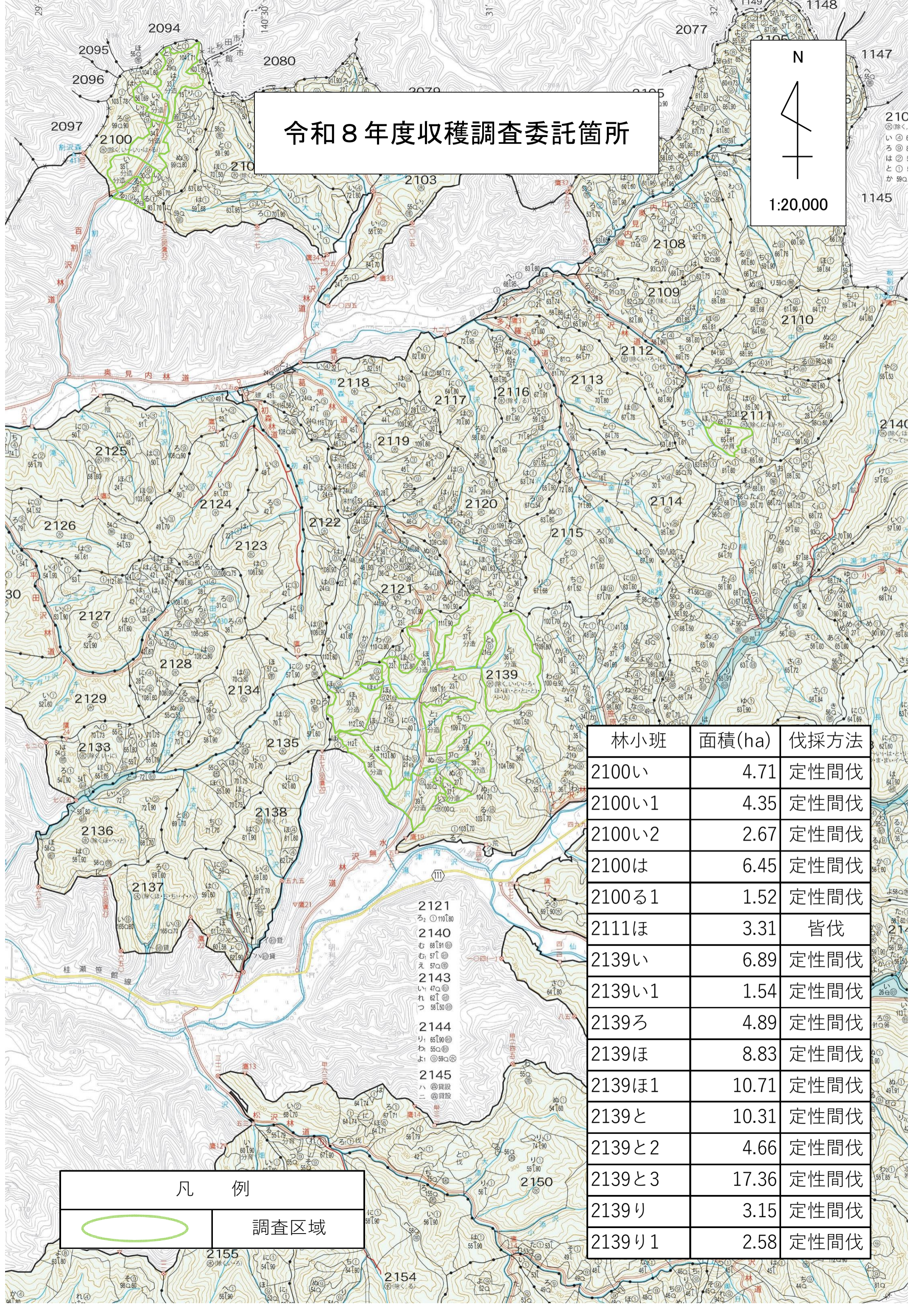
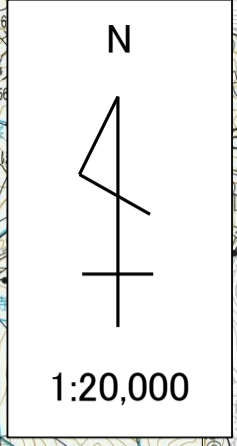
1:20,000

林小班	面積(ha)	伐採方法
2085い	5.03	列状間伐
2085ろ	0.81	列状間伐
2085は	2.95	列状間伐
2085に	0.97	列状間伐
2085ほ	1.42	列状間伐
2085へ	3.20	列状間伐
2085と	5.39	定性間伐
2085ち	6.39	列状間伐
2085り	3.53	定性間伐
2085ぬ	5.78	列状間伐
2085る	1.17	定性間伐
2085わ	1.98	定性間伐
2085か	6.08	列状間伐
2085よ	5.52	列状間伐
2085た	1.62	定性間伐

凡 例	
	調査区域
	標示を省略する境界



# 令和8年度収穫調査委託箇所



林小班	面積(ha)	伐採方法
2100い	4.71	定性間伐
2100い1	4.35	定性間伐
2100い2	2.67	定性間伐
2100は	6.45	定性間伐
2100ろ1	1.52	定性間伐
2111ほ	3.31	皆伐
2139い	6.89	定性間伐
2139い1	1.54	定性間伐
2139ろ	4.89	定性間伐
2139ほ	8.83	定性間伐
2139ほ1	10.71	定性間伐
2139と	10.31	定性間伐
2139と2	4.66	定性間伐
2139と3	17.36	定性間伐
2139り	3.15	定性間伐
2139り1	2.58	定性間伐

凡 例



	調査区域
--	------

# 令和8年度収穫調査委託箇所

1:20,000

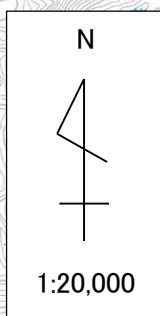
林小班	面積(ha)	伐採方法
2150へ	8.39	列状間伐
2150へ1	6.18	列状間伐
2150た	2.22	列状間伐
2150そ	3.85	列状間伐
2150そ1	3.47	列状間伐
2150な1	11.72	列状間伐
2150な2	3.89	列状間伐
2153い	21.40	列状間伐
2155い	5.91	皆伐
2155ろ	4.65	皆伐

- 2121  
ろ<sub>2</sub> ①110↑80
- 2140  
む 68↑91  
む<sub>1</sub> 57↑  
え 57↑
- 2143  
い 47↑  
れ 62↑  
つ 58↑
- 2144  
り<sub>1</sub> 65↑90  
わ 55↑  
よ 59↑
- 2145  
ハ ①貸設  
ニ ①貸設

凡 例	
	調査区域
	標示を省略する境界

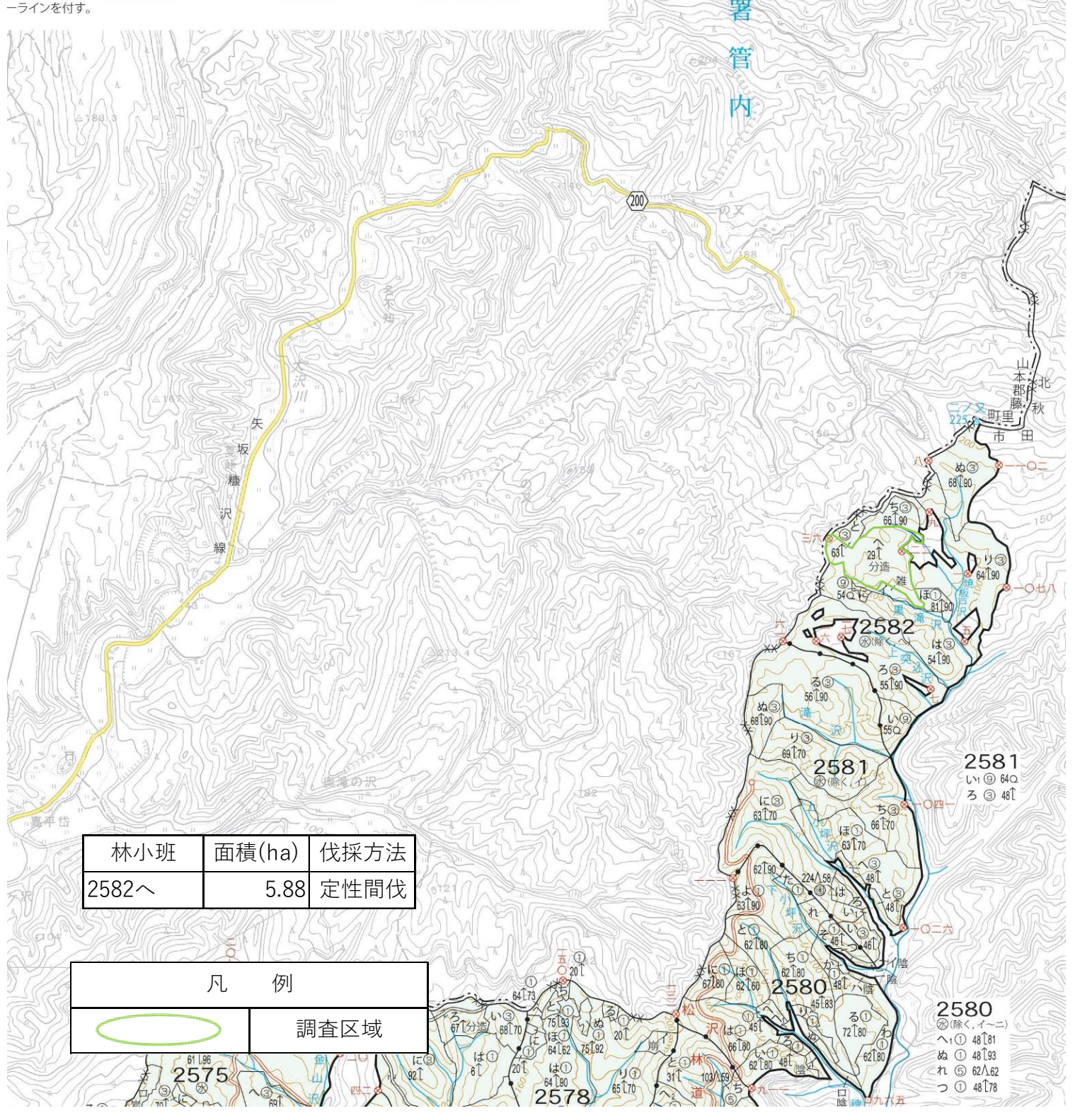
第1種特別地域	⑤	リ	風	景	ゾ	ン	120e30	林	然	L林120年90%	菅	所	属	替	見	込	地
第2種特別地域	④	エ	林	風	致	探	勝	ゾ	ン	140A85	雑	耕	地	ひ	陰	地	
第3種特別地域	⑥	シ	自	然	観	察	教	育	林	140c	岩	岩	石	地			
普通地域	⑧	ヨ	森	林	ス	ポ	ー	ツ	林	↑	竹	林	崩	壊	地		
地種区分未定地域	⑨	ン	野	外	ス	ポ	ー	ツ	地	伐	採	跡	地	荒	荒	廢	地
特別史跡名勝天然記念物	⑩	ン	風	景	林	未			未	立	木	地	湿	湿			
史跡名勝天然記念物	⑪	森	風	致	探	勝	林										
県史跡名勝天然記念物	⑫		そ	の	レ	ク	レ	ー	シ	ョ	ン	の	森				
市町村史跡名勝天然記念物	⑬	緑	の	回	廊												
世界遺産	⑭	ふ	れ	あ	い	の	森										
鳥獣保護区特別保護地区	⑮	木	の	文	化	を	支	え	る	森							
鳥獣保護区普通地区	⑯	遊	々	の	森												
原生自然環境保全地域	⑰	社	会	貢	献	の	森										
自然環境保全地域特別地区	⑱	多	様	な	活	動	の	森									
自然環境保全地域	⑲	モ	デ	ル	プ	ロ	ジ	ェ	ク	ト	の	森					
自然環境保全地域普通地区	⑳	精	英	樹	保	護	林										
都道府県自然環境保全地域特別地区	㉑	遺	伝	子	保	存	林										
都道府県自然環境保全地域	㉒	検	定	林	設												
都道府県自然環境保全地域普通地区	㉓	試	験	地													
県緑地環境保全地域	㉔	溪	畔	林													
急傾斜地および崩壊危険区域																	
地すべり防止区域																	

# 令和8年度収穫調査委託箇所



森林管理署管内

山本里町



林小班	面積(ha)	伐採方法
2582～	5.88	定性間伐

凡 例	
	調査区域

- ②(除く、イ～ニ)
- へ① 48[81
- ぬ① 48[93
- れ⑤ 62[92
- つ① 48[78