

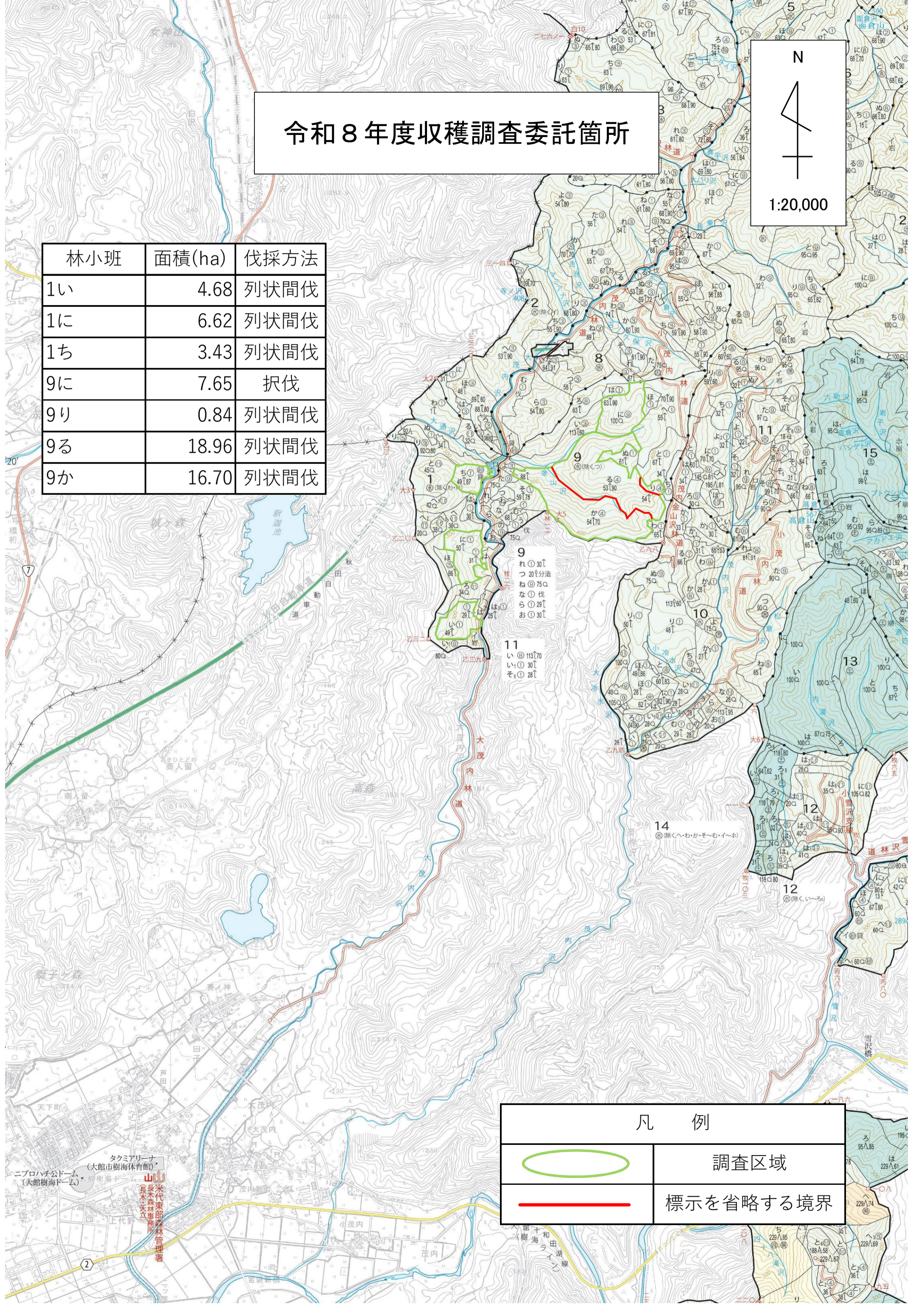


令和8年度収穫調査委託箇所

N
1:20,000

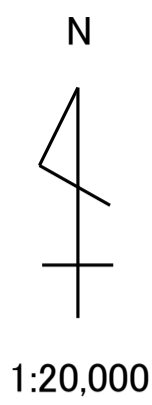
林小班	面積(ha)	伐採方法
1い	4.68	列状間伐
1に	6.62	列状間伐
1ち	3.43	列状間伐
9に	7.65	択伐
9り	0.84	列状間伐
9る	18.96	列状間伐
9か	16.70	列状間伐

凡 例	
	調査区域
	標示を省略する境界



タクミアリーナ (大館市樹海体育館)
ニプロハチ公ドーム (大館樹海ドーム)
山 米代東部森林管理署
長木森林事務所
長木支所

令和8年度収穫調査委託箇所

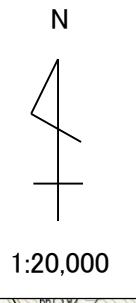


149
 ⑤ 険くい〜は
 ⑤ 険くい〜は
 ろ 55㉔94
 は 45㉔
 は 46㉔
 は 46㉔
 か ⑤ 12㉔
 よ 229㉔
 た 229㉔
 れ 115㉔
 そ 229㉔
 つ 229㉔
 ら 77㉔

林小班	面積(ha)	伐採方法
139は3	1.33	定性間伐
139は5	0.89	定性間伐
164は	6.26	列状間伐
164に	1.15	列状間伐
164ほ	0.65	列状間伐
164へ	1.31	列状間伐
164と	1.05	列状間伐
164ち	0.33	列状間伐
164り	0.74	列状間伐
164ぬ	8.49	列状間伐
164る	0.95	列状間伐
164わ	5.02	列状間伐
164か	1.02	列状間伐
164よ	10.70	列状間伐
164た	0.62	列状間伐
164れ	2.00	列状間伐
164そ	11.49	列状間伐

凡 例	
	調査区域
	標示を省略する境界

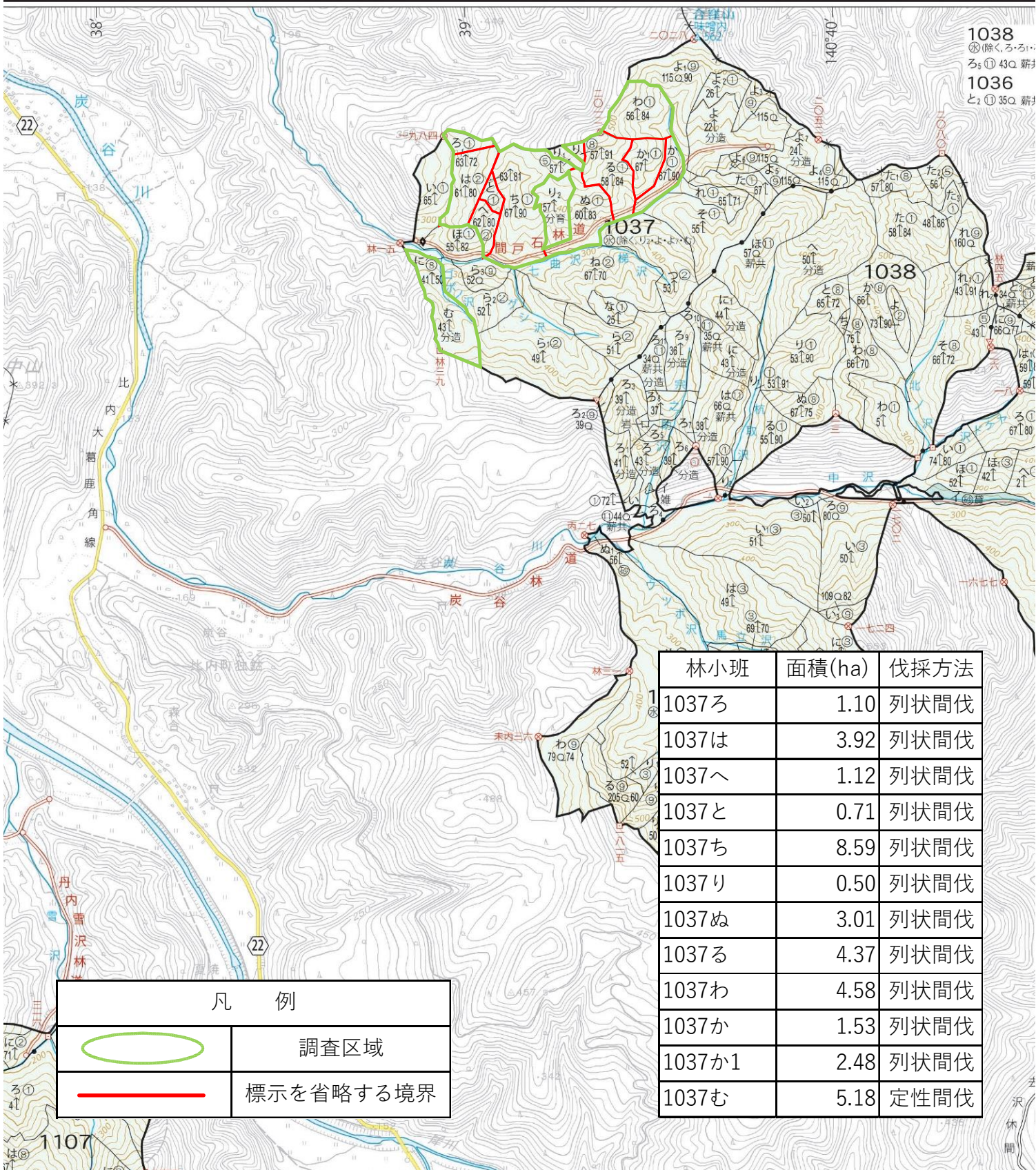
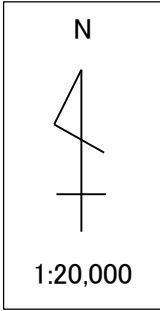
令和8年度収穫調査委託箇所



凡 例	
	調査区域

林小班	面積(ha)	伐採方法
1027い2	1.40	皆伐
1027い3	0.24	皆伐
1027い7	1.30	皆伐

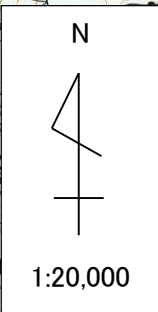
令和8年度収穫調査委託箇所



林小班	面積(ha)	伐採方法
1037ろ	1.10	列状間伐
1037は	3.92	列状間伐
1037へ	1.12	列状間伐
1037と	0.71	列状間伐
1037ち	8.59	列状間伐
1037り	0.50	列状間伐
1037ぬ	3.01	列状間伐
1037る	4.37	列状間伐
1037わ	4.58	列状間伐
1037か	1.53	列状間伐
1037か1	2.48	列状間伐
1037む	5.18	定性間伐

凡 例	
	調査区域
	標示を省略する境界

令和8年度収穫調査委託箇所



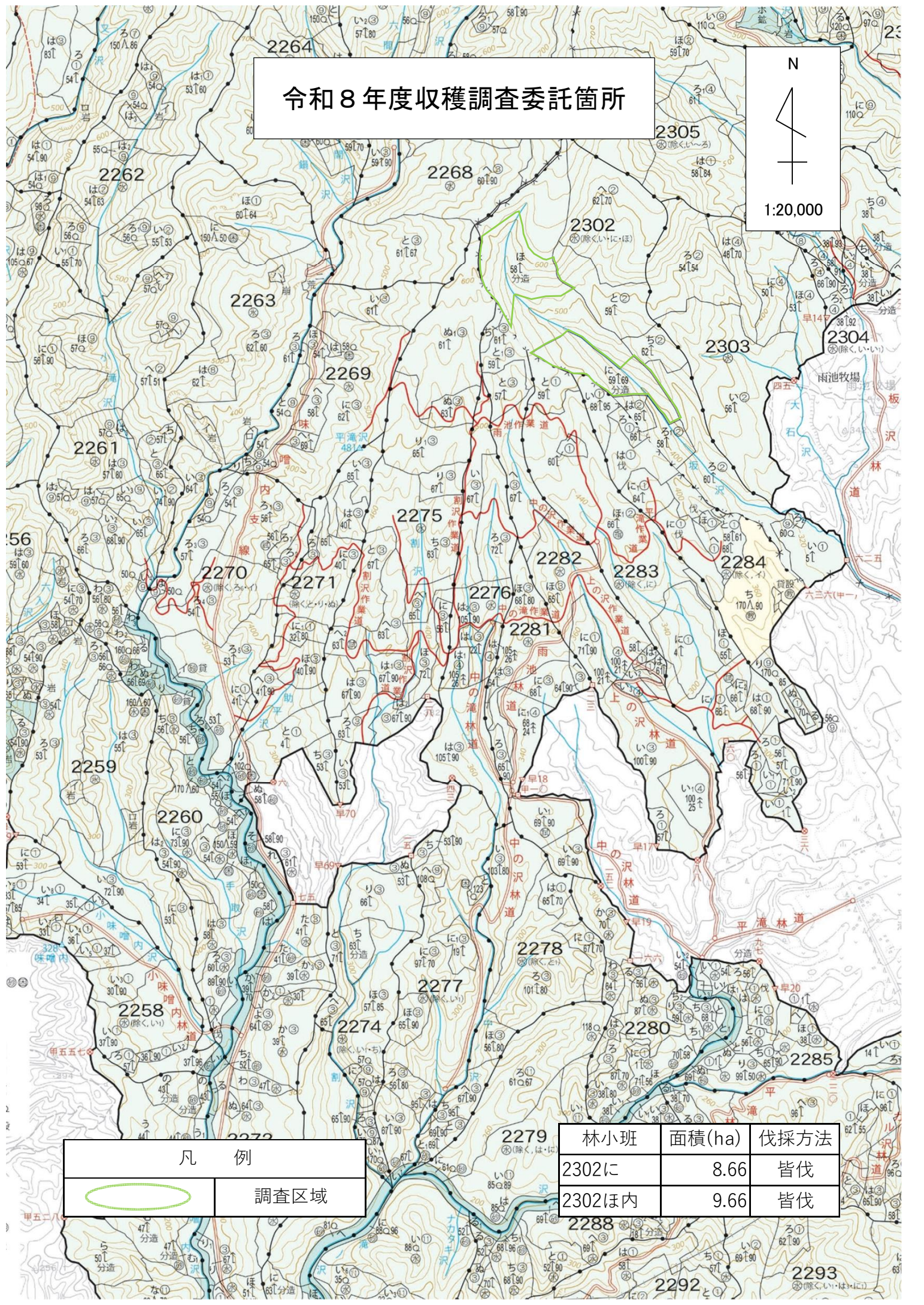
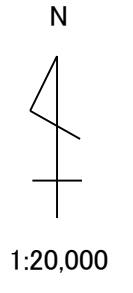
1054
 (除く、い・ろ・は・ほ・ほ・ほ・
 ヘ・ベ・イ・ロ)
 ほ2 96.80 ②
 ほ3 96.57 ②
 ほ7 ① 35
 ほ12 ③ 96.71
 へ ③ 96.0
 へ2 136.52 ②
 口 ③ 貴

076
 ⑤ ② 28
 ⑥ ② 28
 077
 ② 66.71 ②
 ② 66.73 ②
 ① 47 ②

凡 例	
	調査区域

林小班	面積(ha)	伐採方法
1052ろ4	1.83	皆伐

令和8年度収穫調査委託箇所

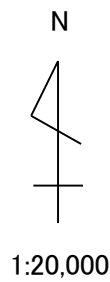


凡 例

調査区域

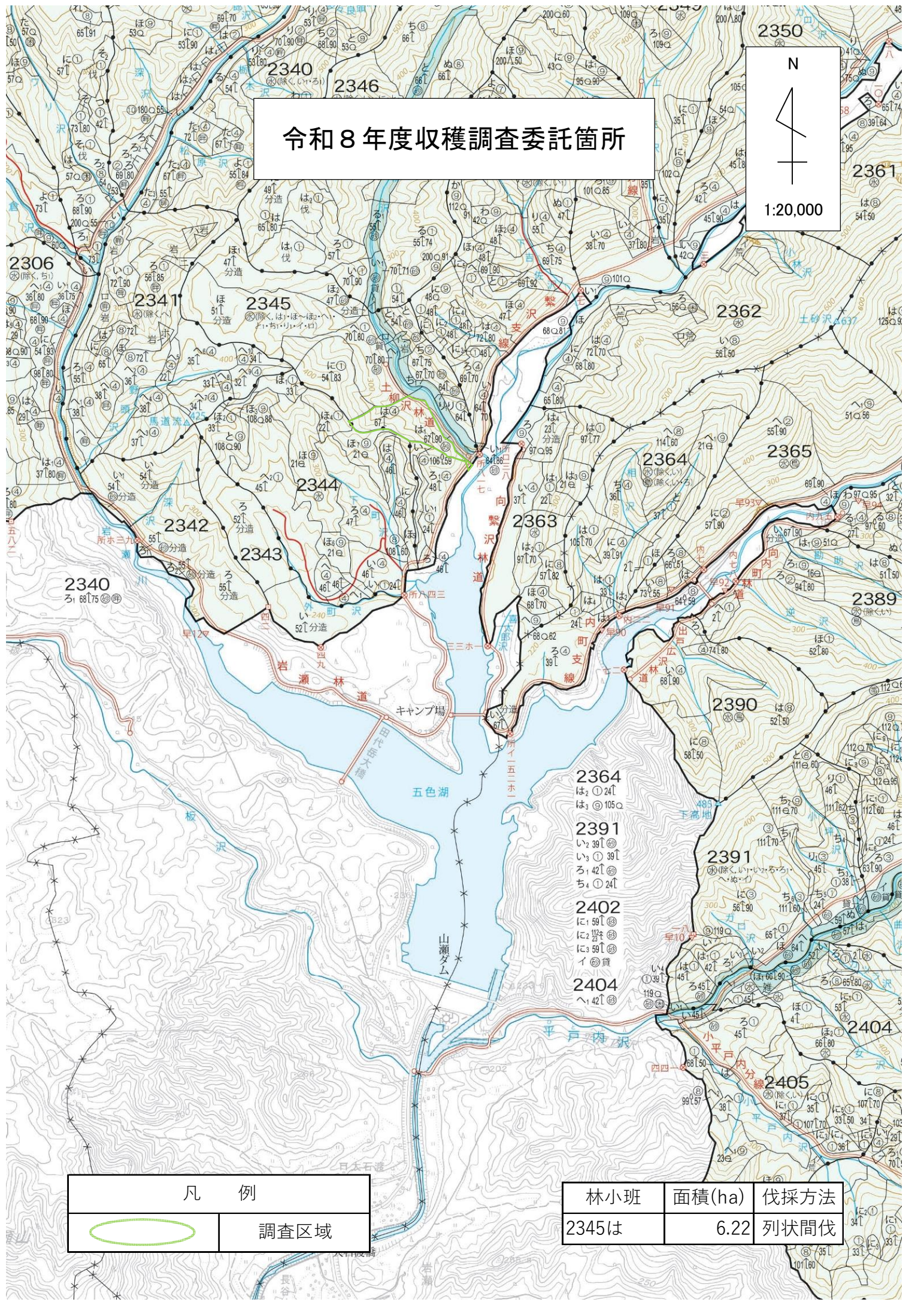
林小班	面積(ha)	伐採方法
2302に	8.66	皆伐
2302ほ内	9.66	皆伐

令和8年度収穫調査委託箇所

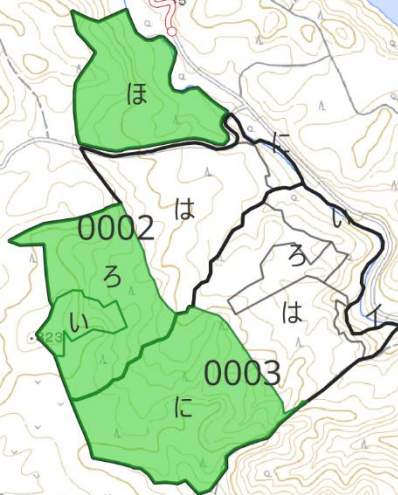
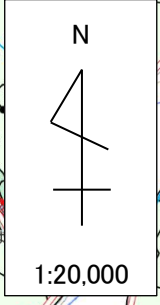


凡 例	
	調査区域

林小班	面積(ha)	伐採方法
2345は	6.22	列状間伐



令和8年度収穫調査委託箇所



林小班	面積(ha)	伐採方法
官造2い	1.85	皆伐
官造2ろ	10.00	皆伐
官造2ほ	8.37	皆伐
官造3に	14.66	皆伐

凡例	
	調査区域

出典: 国土地理院発行 2.5万分の1地形図