

建設機械等チャーター単価契約

※東北森林管理局ホームページの「米代東部森林管理署の図面」の国有林野施業実施計画図（2万分の1）もあわせて参照とすること。

位置図 1：50000

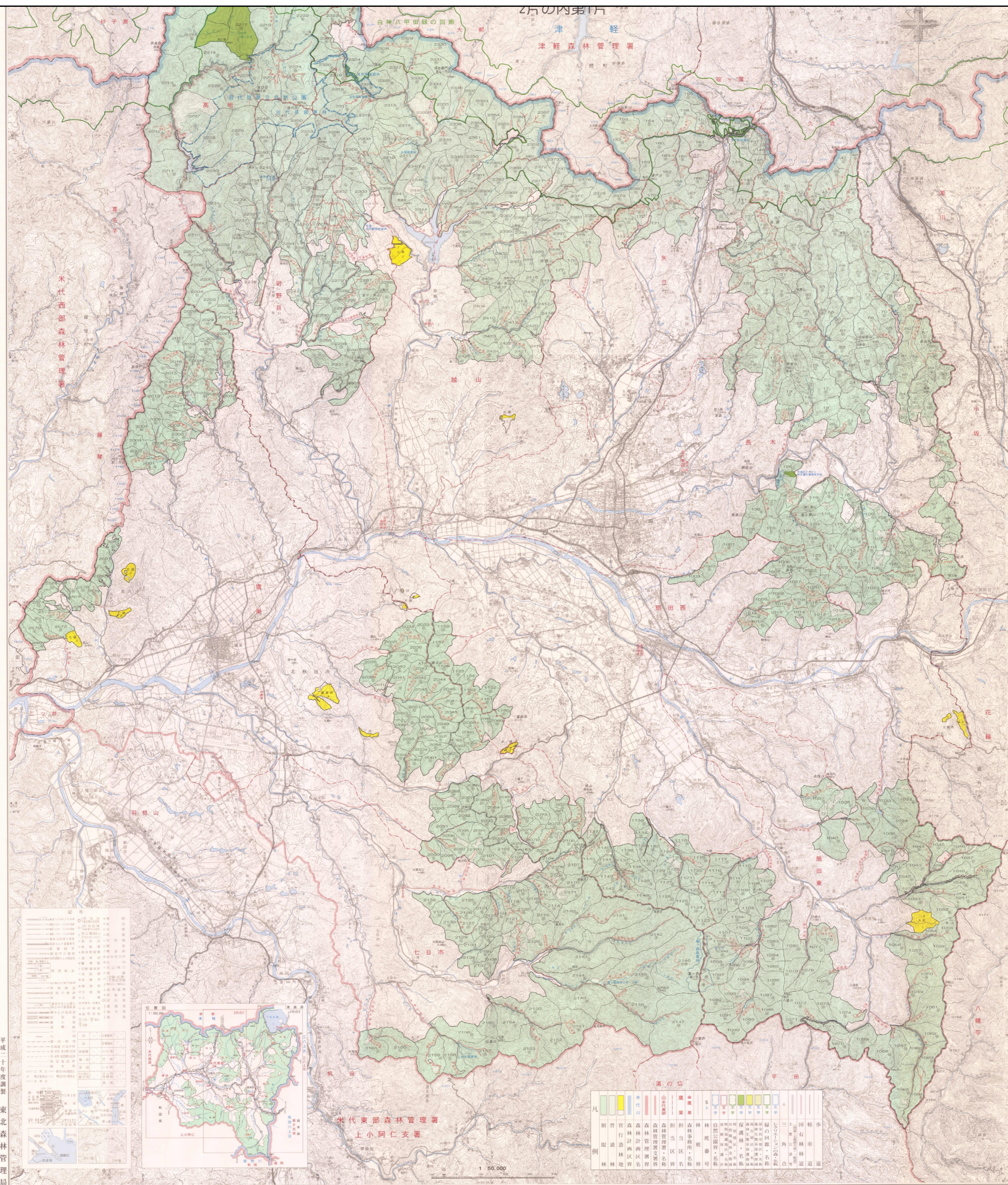
<https://www.rinya.maff.go.jp/tohoku/keikaku/attach/yonesirotoubusyozen.html>

大館地区（大館・扇田） …14-1、14-2、14-3、14-4

北秋田地区（早口・鷹巣） …14-2、14-5、14-6、14-7

鹿角地区（小坂・鹿角） …14-8、14-9、14-10、14-11、14-12、14-13、14-14

大館・北秋田地区



平成二十年度調査 東北森林管理局

国土院株式会社