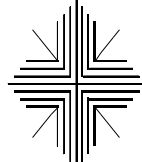


造林事業請負（実測図）

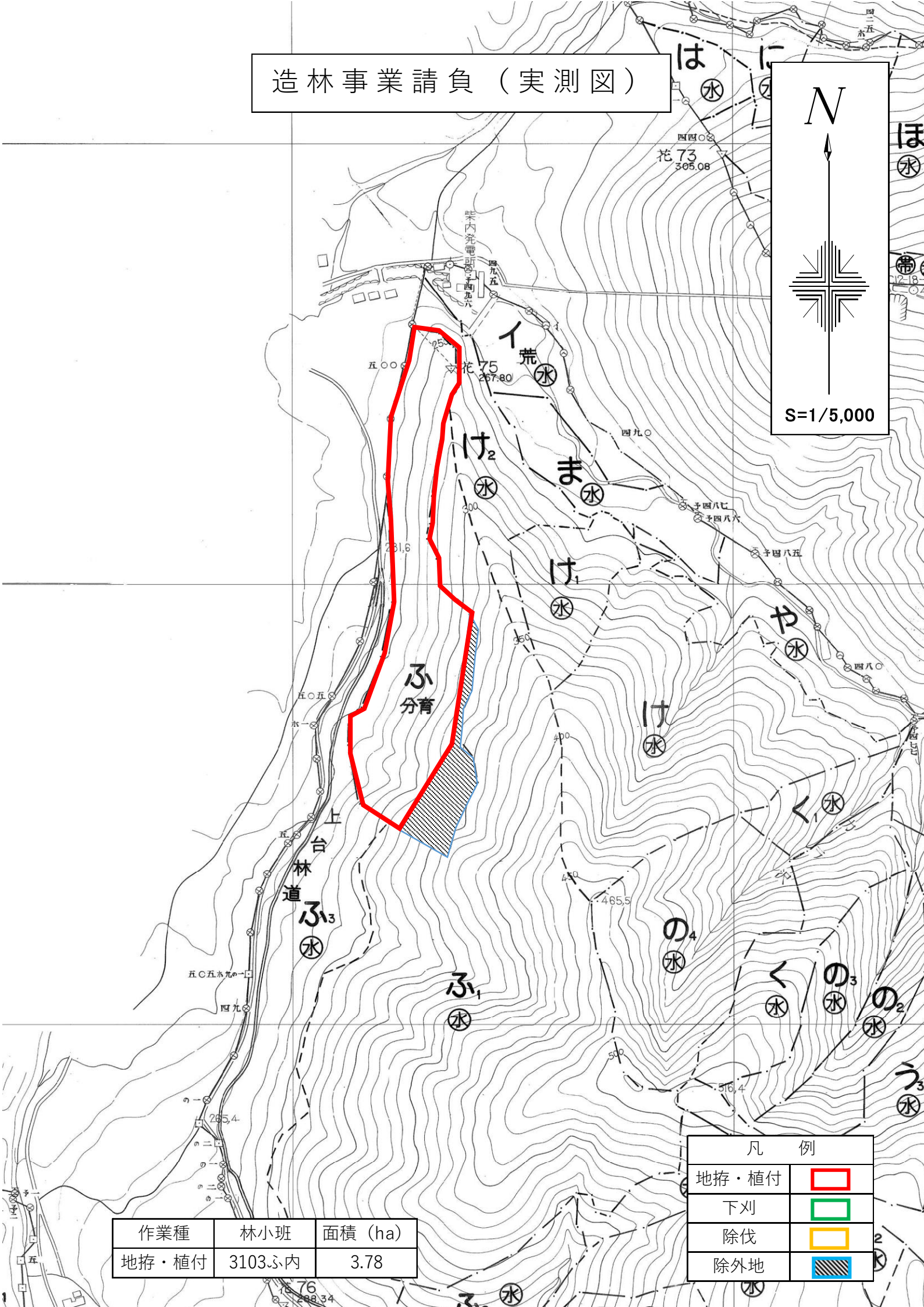
N



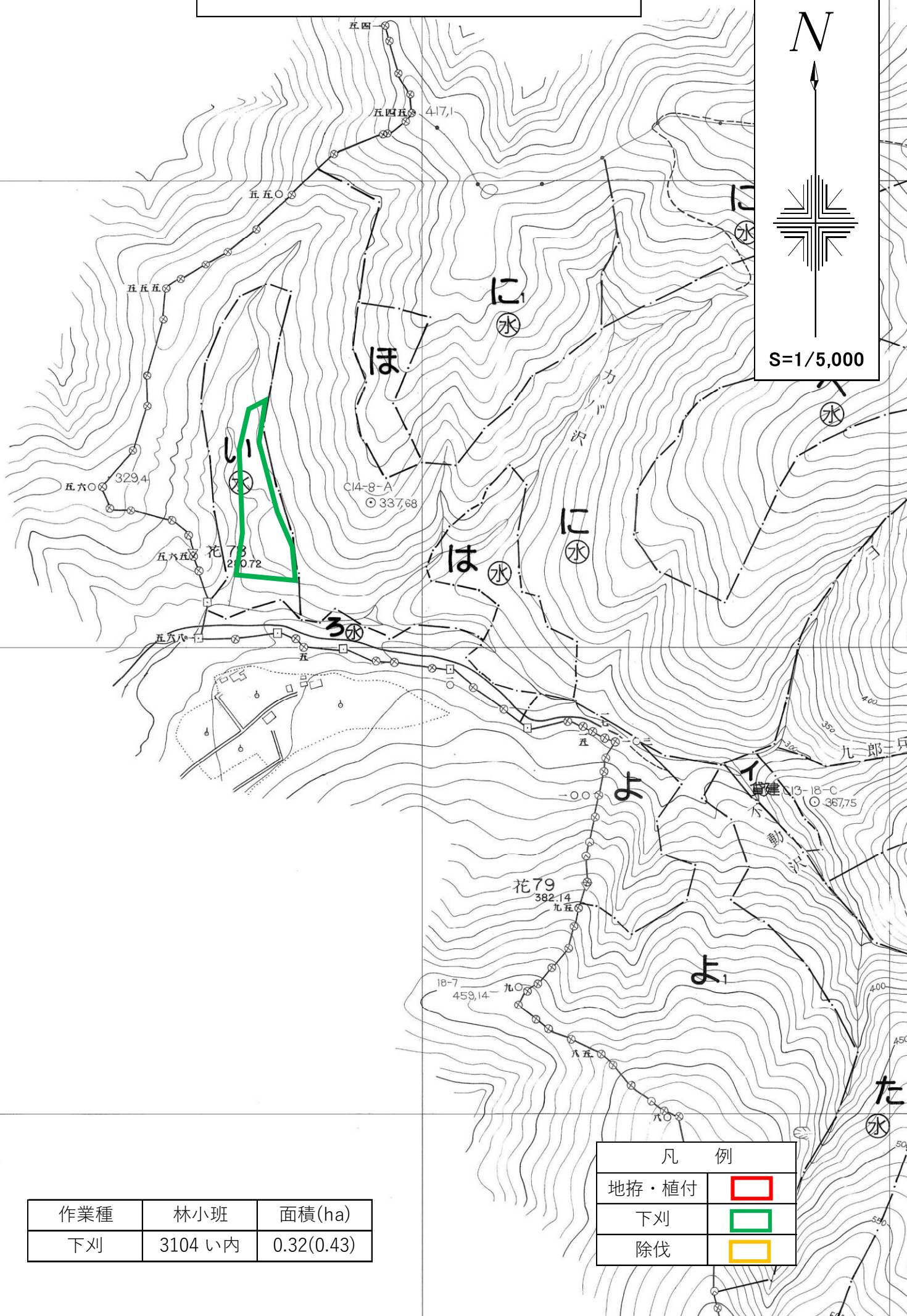
S=1/5,000

作業種	林小班	面積 (ha)
地拵・植付	3103ふ内	3.78

凡 例	
地拵・植付	
下刈	
除伐	
除外地	



造林事業請負（実測図）



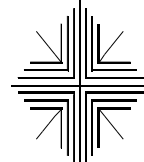
S=1/5,000

作業種	林小班	面積(ha)
下刈	3104 い内	0.32(0.43)

凡 例	
地拵・植付	
下刈	
除伐	

造林事業請負（実測図）

N



S=1/5,000

水沢頭
773.07

花 5.7
662.35

ほ
水

に
水

は

773.5

そ
分造

C19A-4-C
714.81

C20A-28-A
689.59

れ
水

た
水

ね
水

よ
水

か

わ
水

凡 例

下刈



作業種

林小班

面積(ha)

下刈

3151 は

1.72(2.35)

3154

756.1

734.4

754.1

700

800

800

800

800

800

800

800

800

800

800

800

800

800

800

800

800

800

800

800

800

800

800

800

800

800

800

800

800

800

800

800

800

800

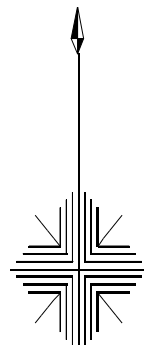
800

800

800

造林事業請負（実測図）

N



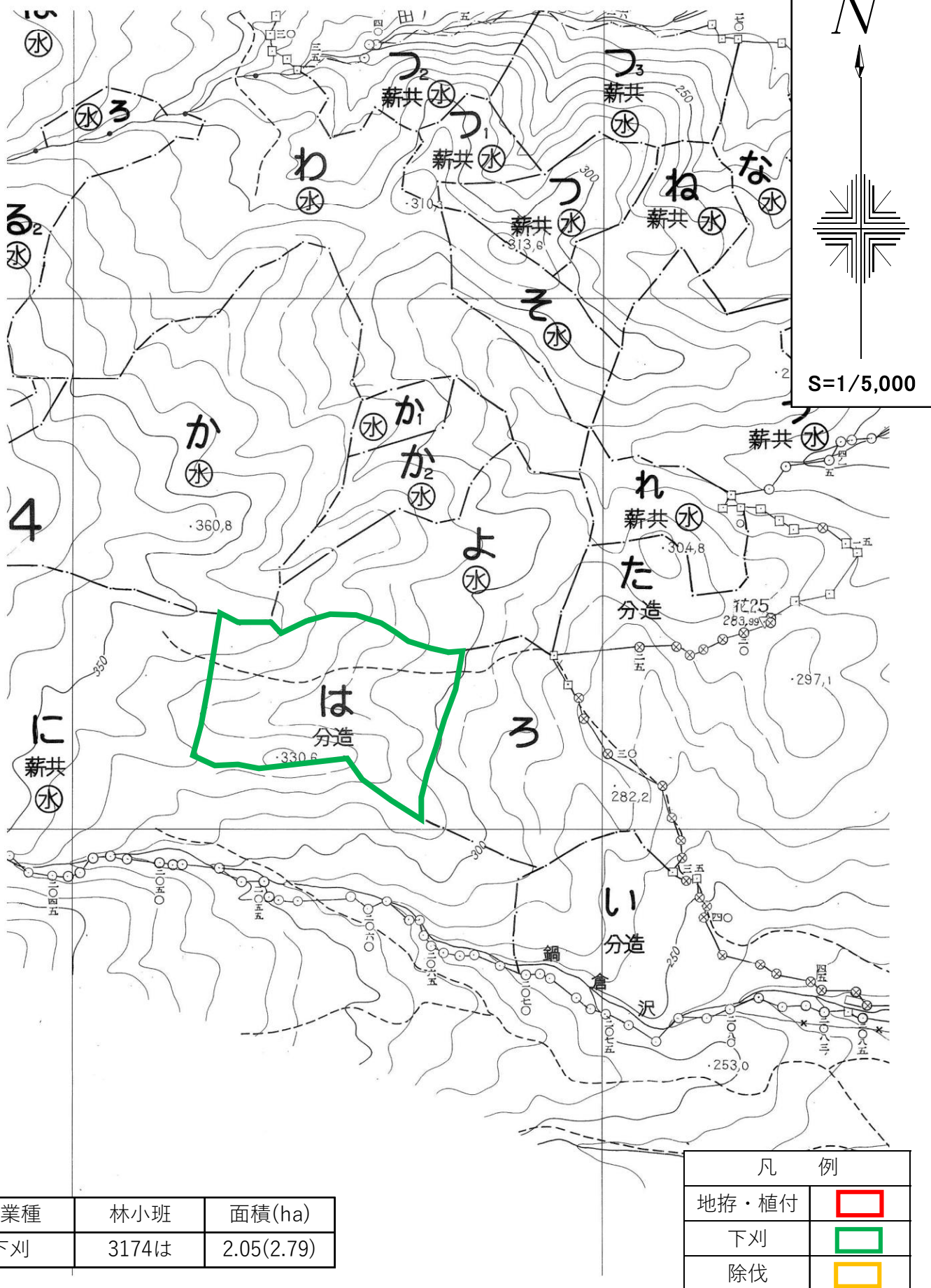
S=1/5,000

3153

作業種	林小班	面積(ha)
下刈	3168む	0.34(0.47)
下刈	3168う	0.53

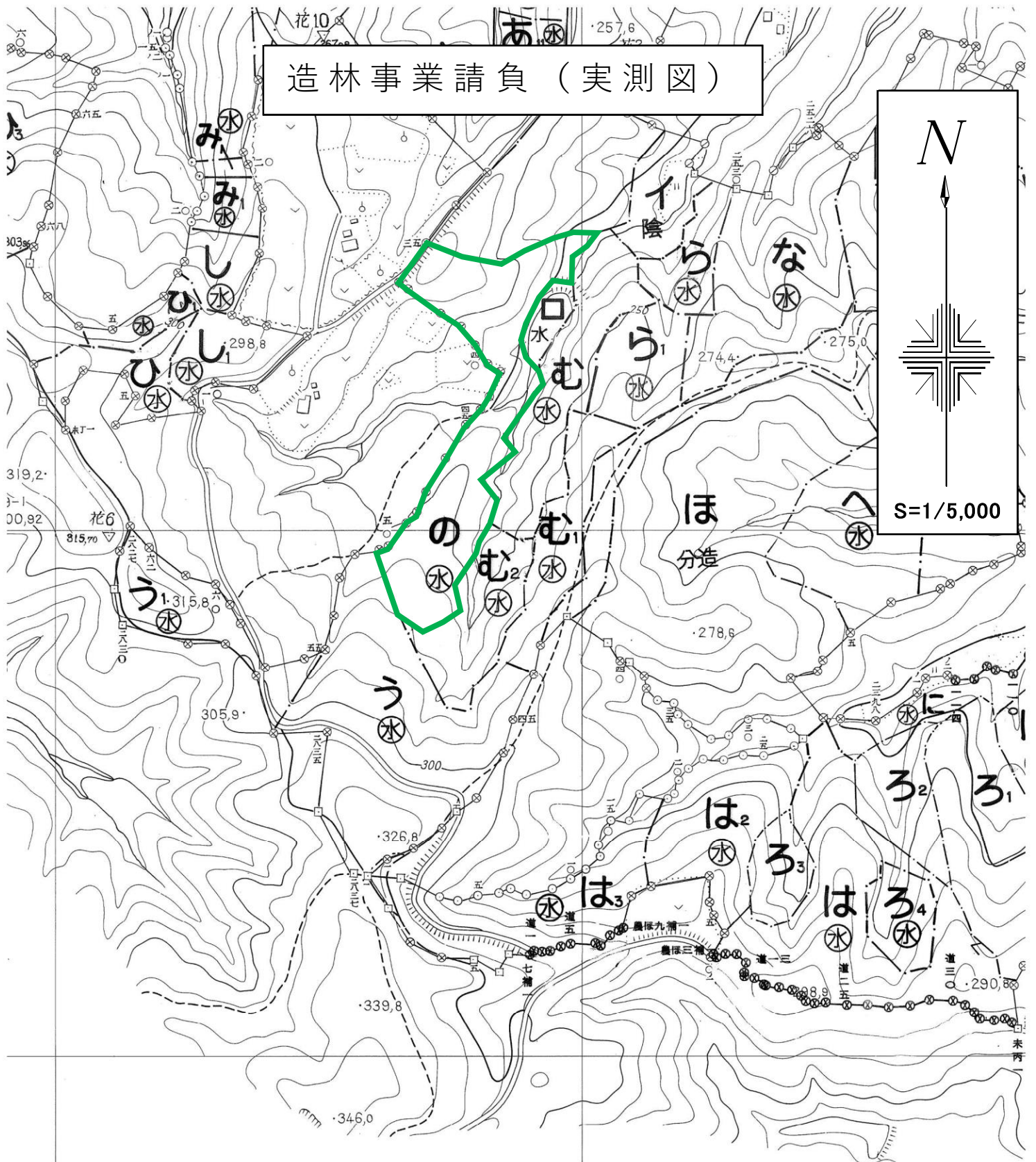
凡	例
下刈	

造林事業請負（実測図）



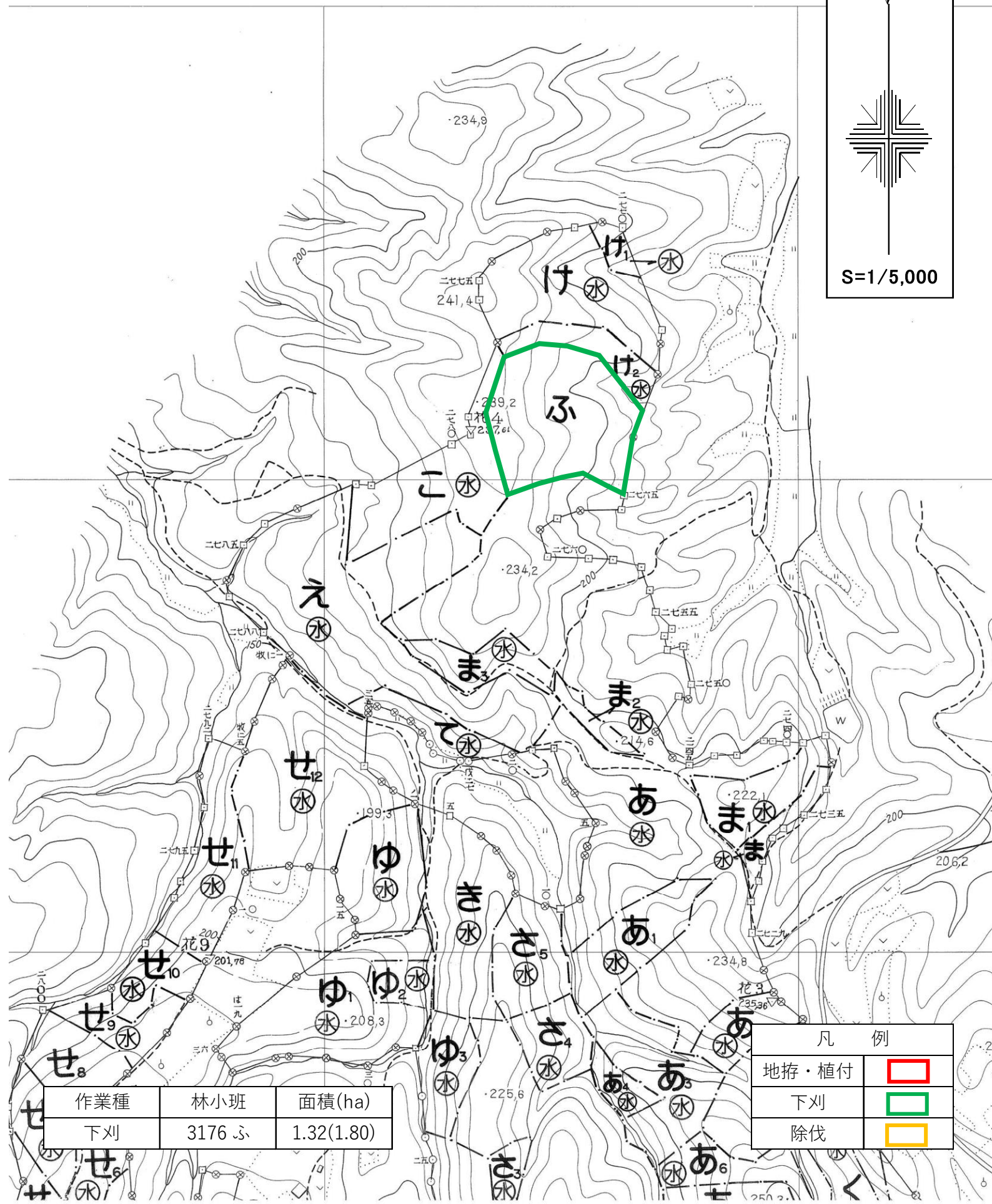
作業種	林小班	面積(ha)
下刈	3174は	2.05(2.79)

造林事業請負（実測図）



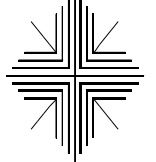
作業種	林小班	面積(ha)
下刈	3176 の	1.70(2.32)

凡 例	
地拵・植付	
下刈	
除伐	

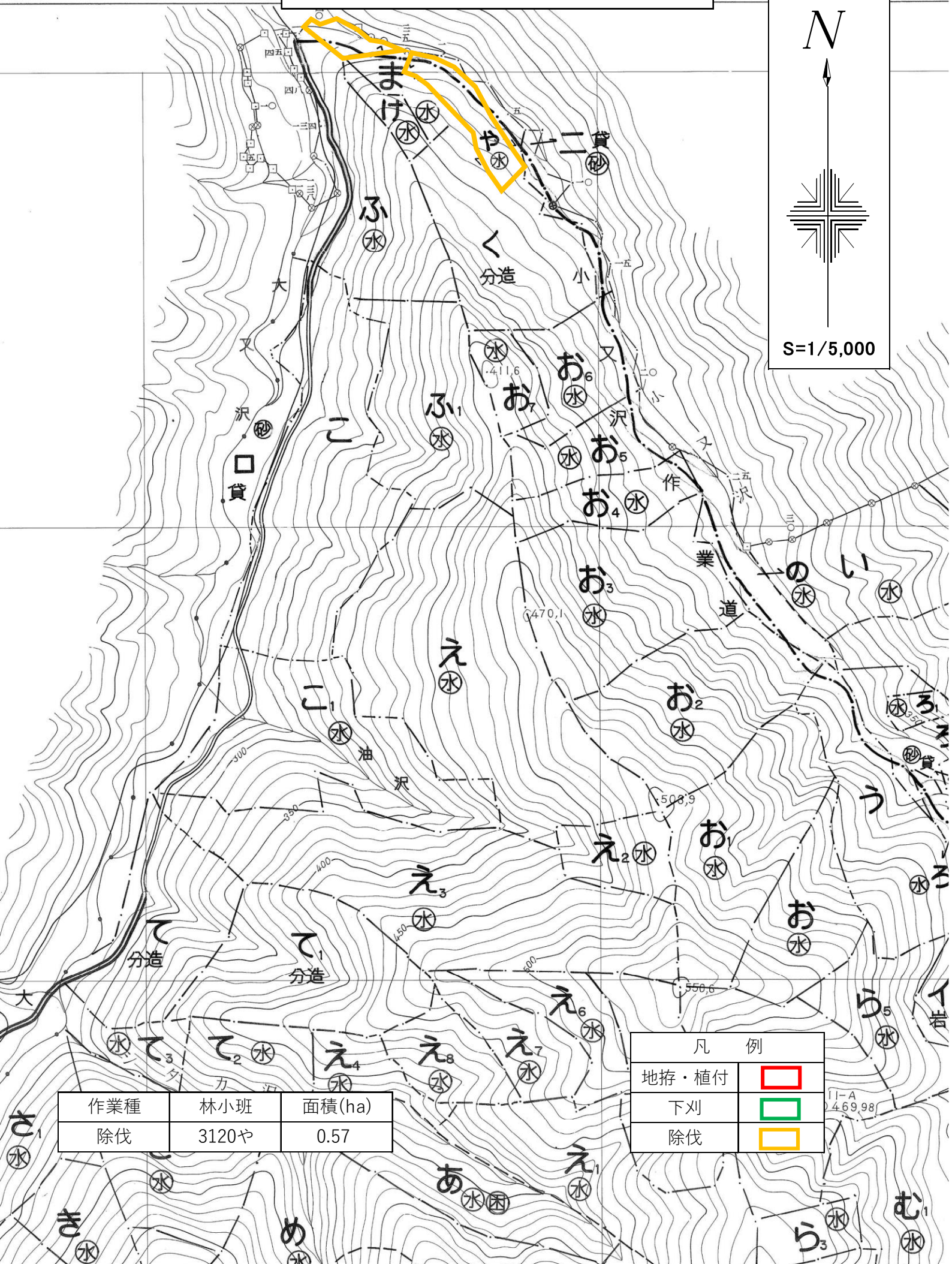


造林事業請負（実測図）

N



S=1/5,000

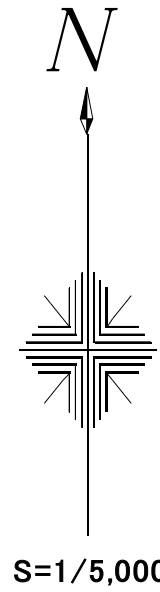


作業種	林小班	面積(ha)
除伐	3120や	0.57


凡 例	
地拵・植付	
下刈	
除伐	

11-A
2469.98

造林事業請負（実測図）

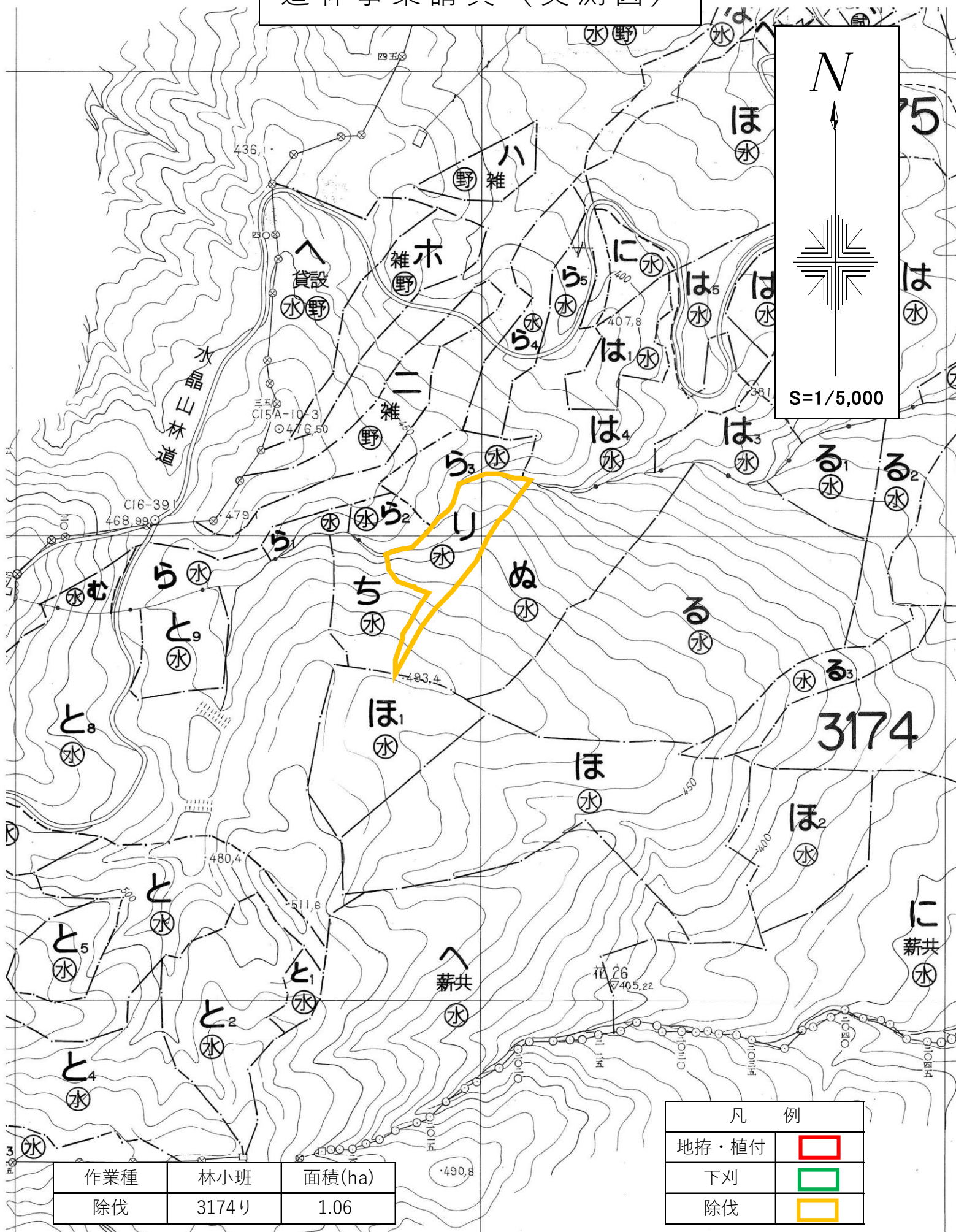


作業種	林小班	面積(ha)
除伐	3155ほ	2.40

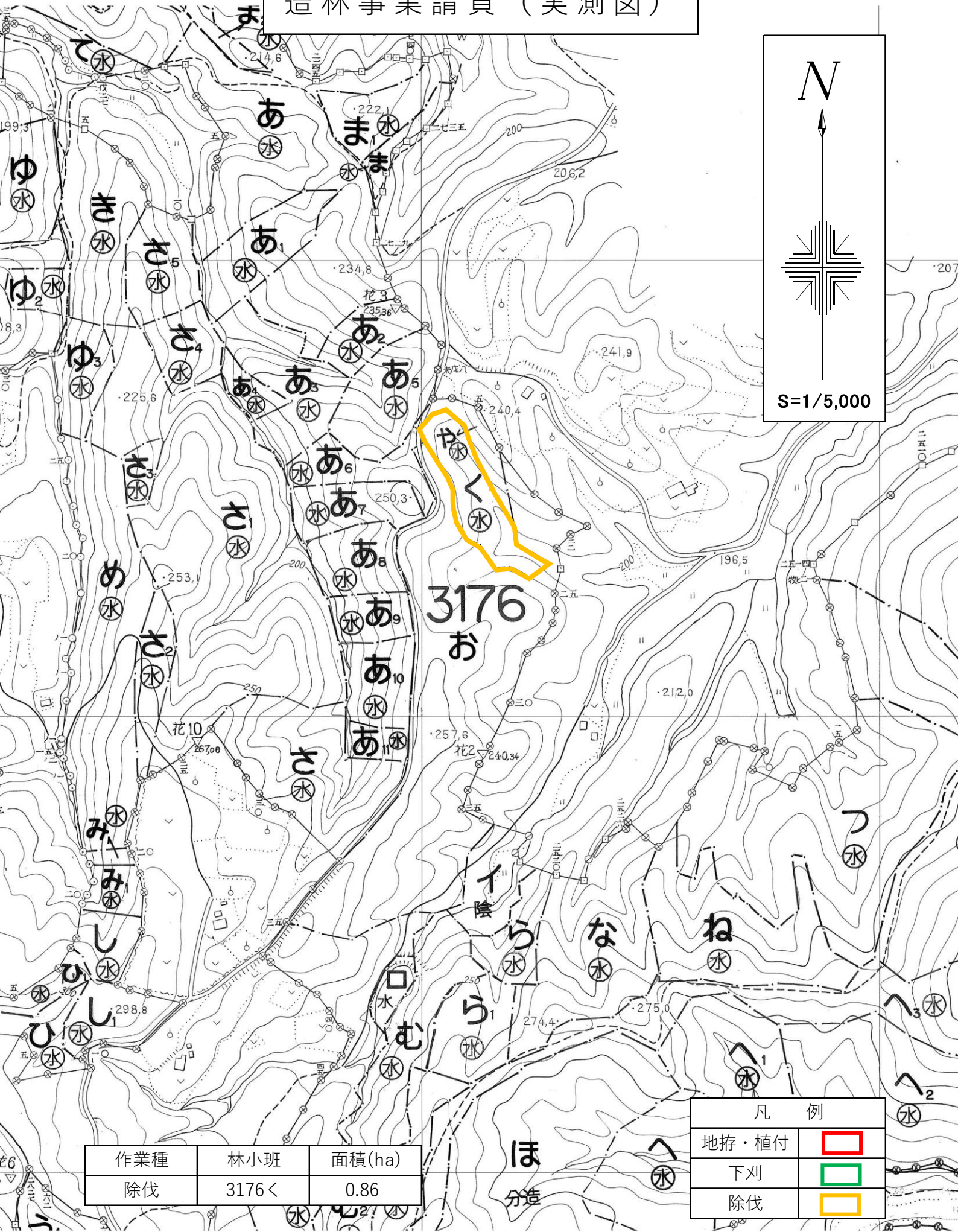
凡 例	
除伐	

3156

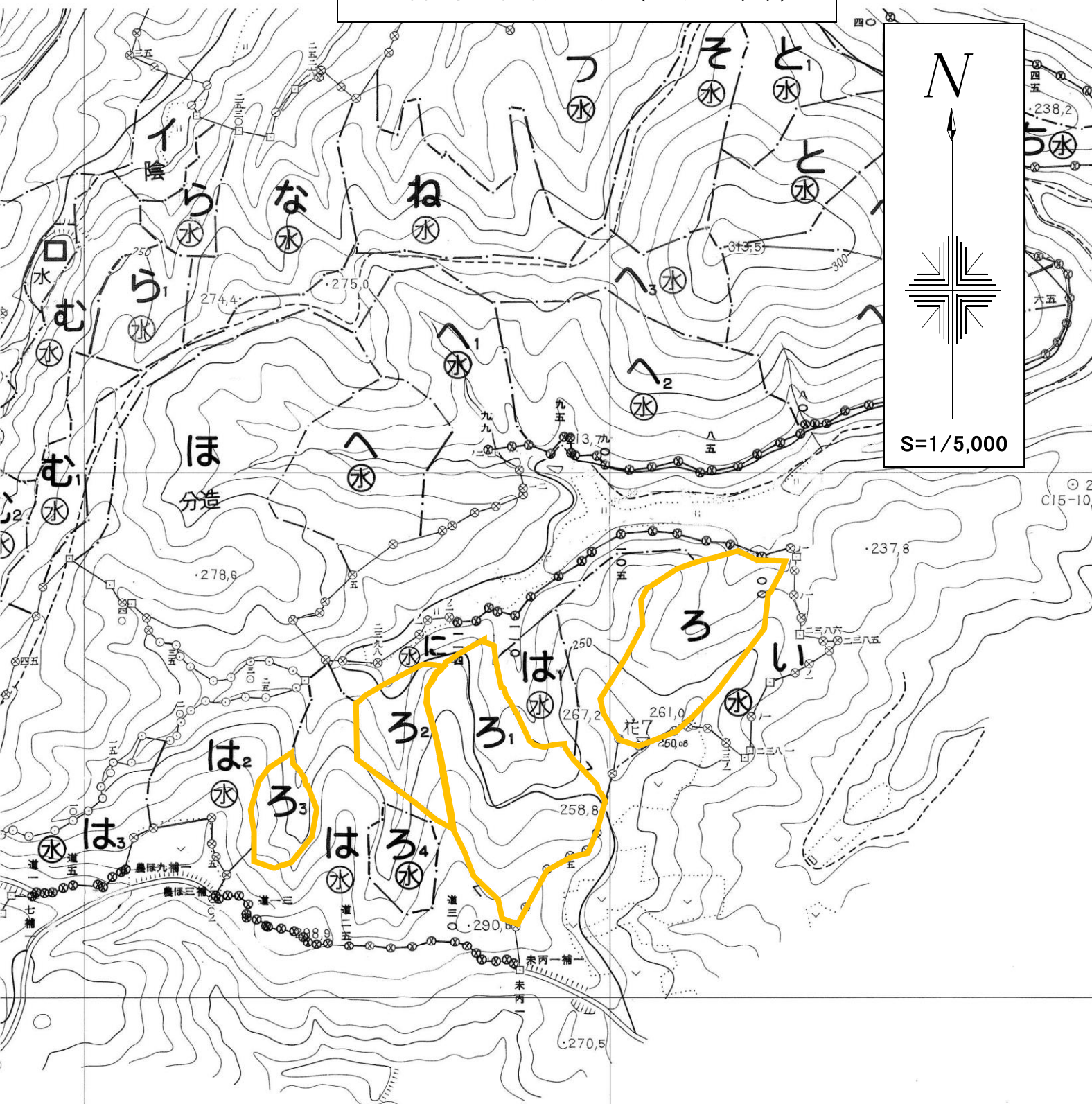
造林事業請負（実測図）



造林事業請負（実測図）



造林事業請負（実測図）



作業種	林小班	面積(ha)
除伐	3176ろ	1.80
除伐	3176ろ1	2.35
除伐	3176ろ2	0.81
除伐	3176ろ3	0.48

凡 例	
地拵・植付	
下刈	
除伐	