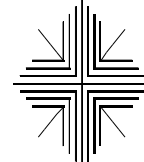


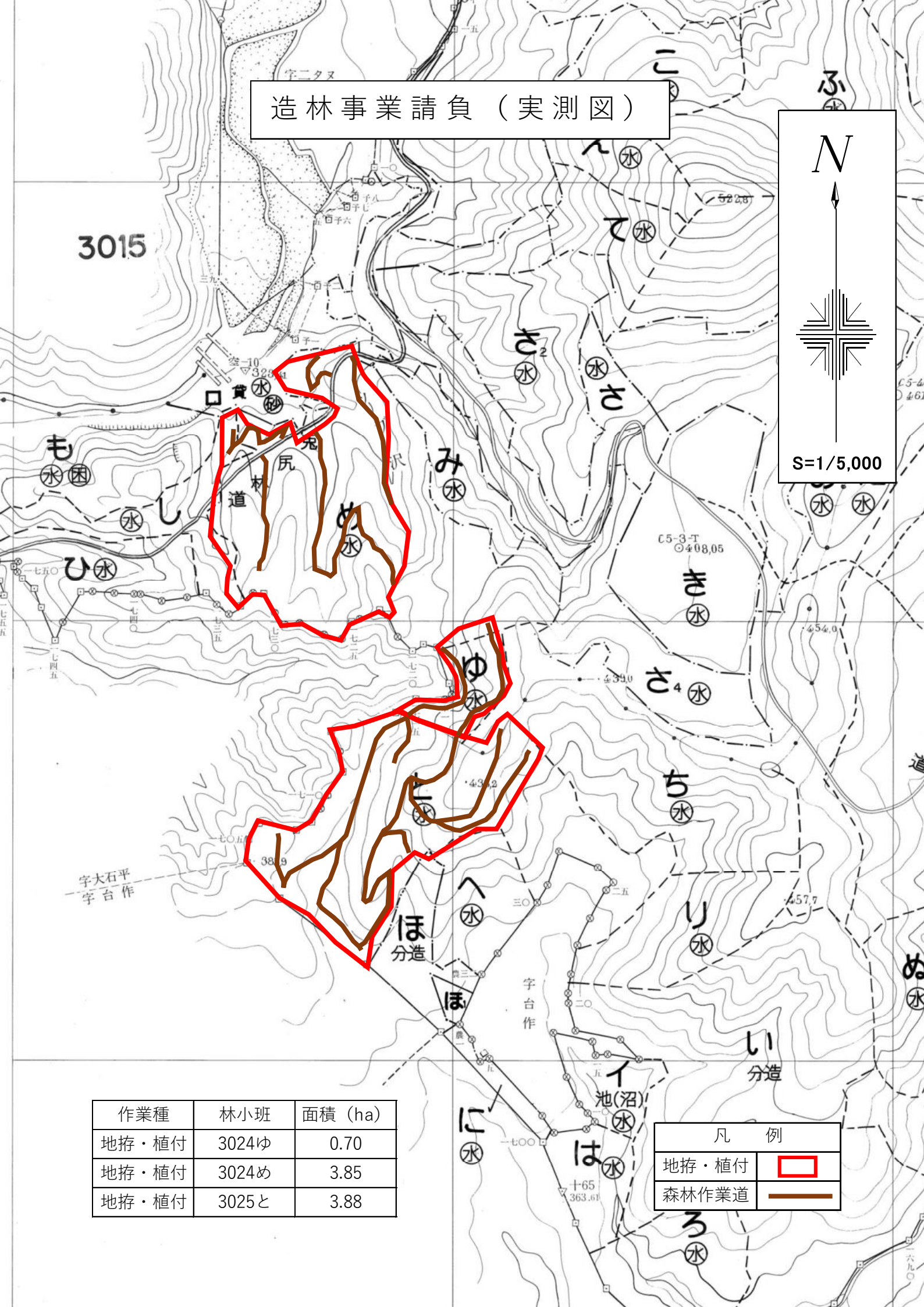
造林事業請負（実測図）

N



S=1/5,000

3015

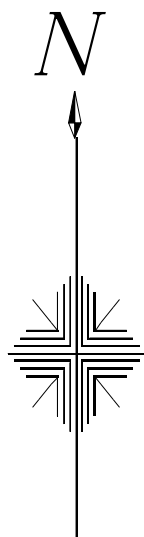


作業種	林小班	面積 (ha)
地拵・植付	3024ゆ	0.70
地拵・植付	3024め	3.85
地拵・植付	3025と	3.88

凡 例

地拵・植付	
森林作業道	

造林事業請負（実測図）



S=1/5,000

3012

か

わ

た

よ

る

水

リ

水

リ

水

リ

水

リ

水

リ

水

ち

水

へ

水

シ

水

は

水

作業種

林小班

面積(ha)

下刈

3012よ

0.81(1.10)

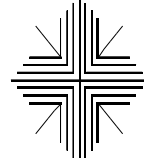
凡 例

下刈



造林事業請負（実測図）

N



S=1/5,000

字大石平
字台作

ほ
分造

ほ

字台作

い
分造

池(沼)

は

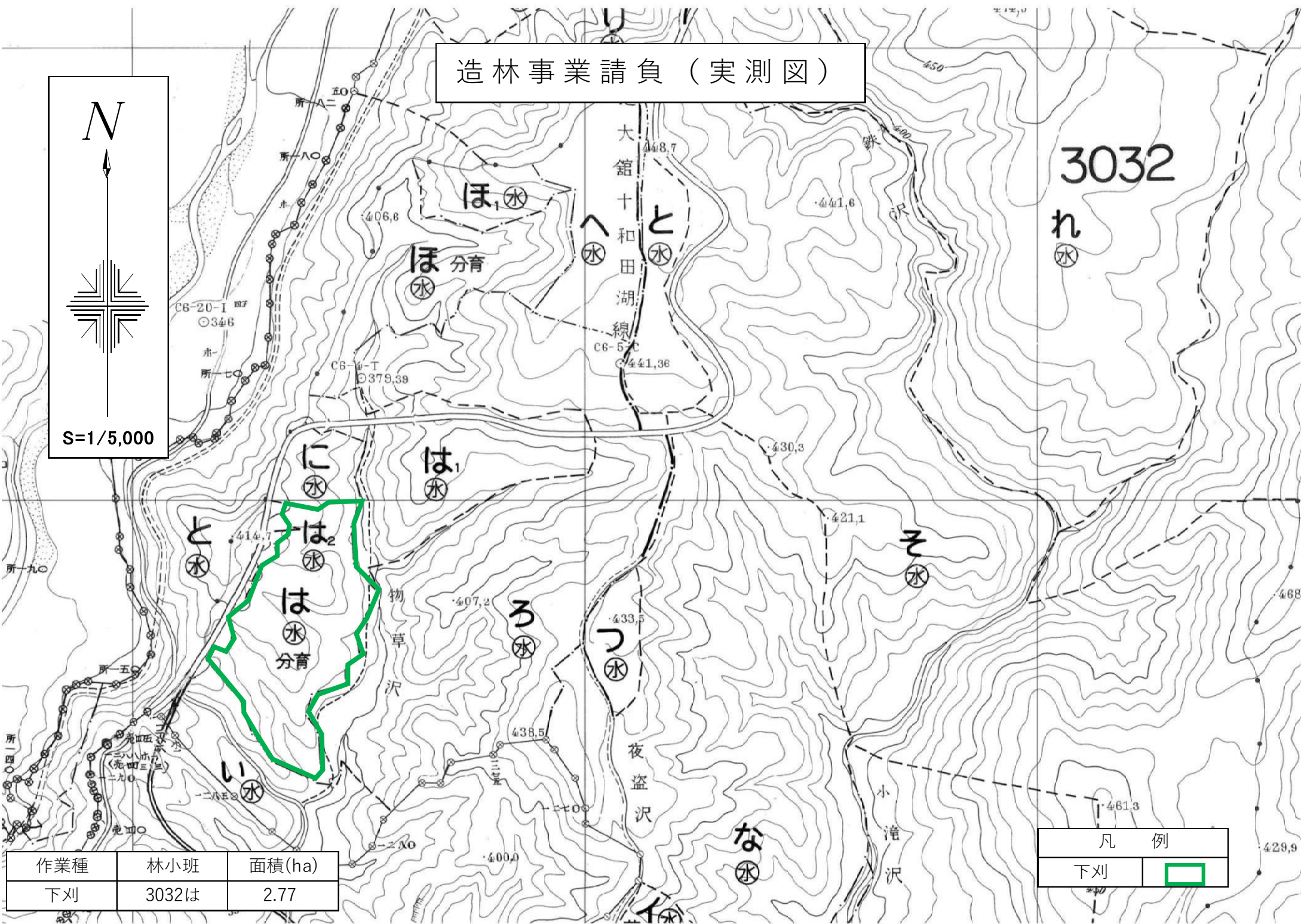
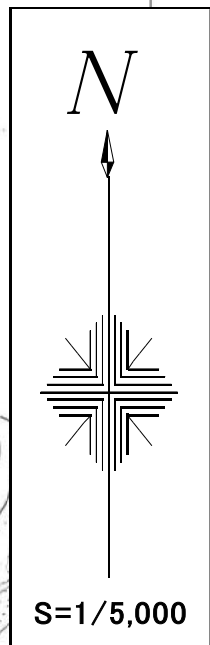
ろ

字台作
字平

作業種	林小班	面積(ha)
下刈	3025 ほ1	0.08(0.11)

凡	例
下刈	

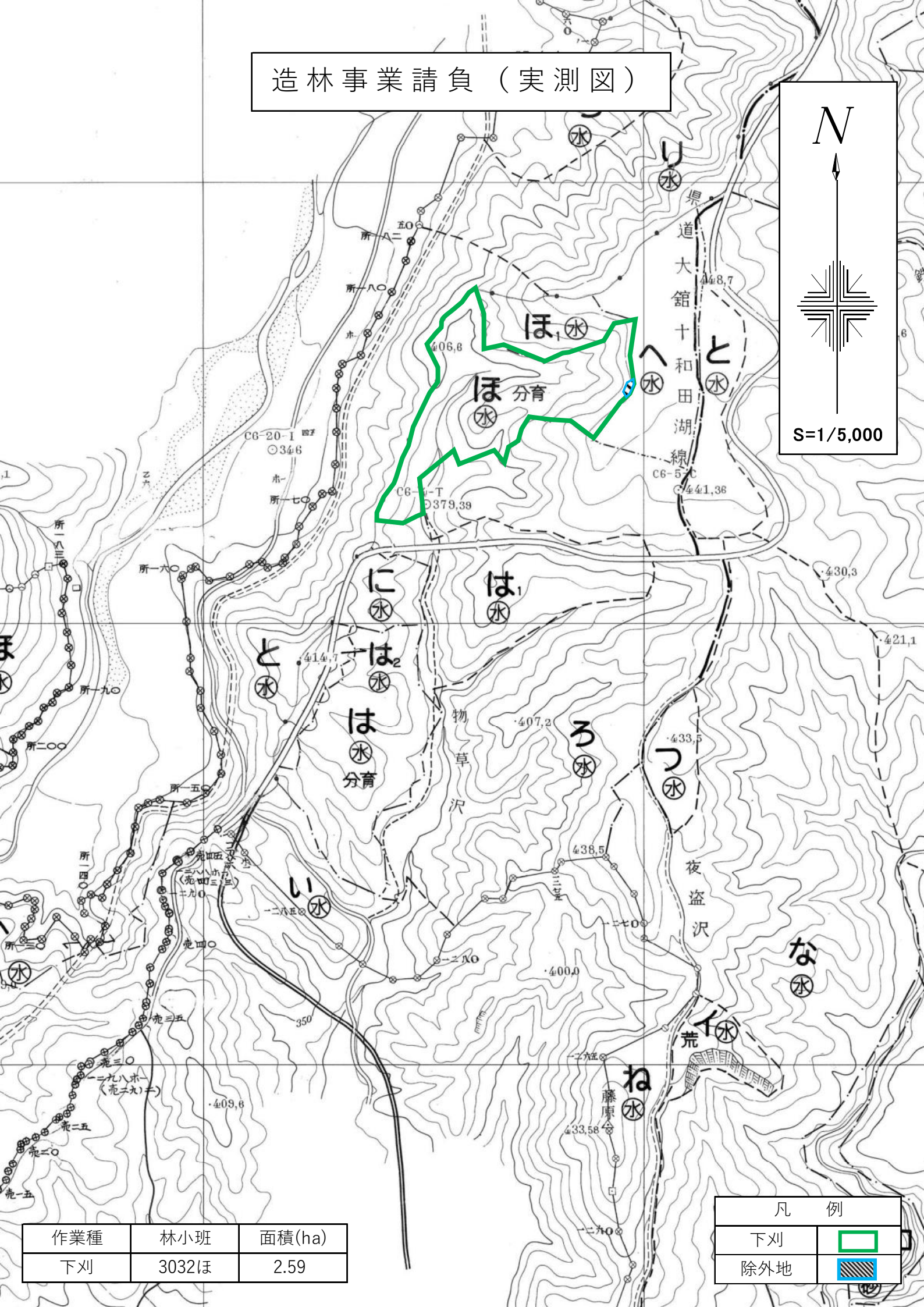
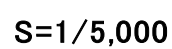
造林事業請負（実測図）



作業種	林小班	面積(ha)
下刈	3032は	2.77

凡	例
下刈	

造林事業請負（実測図）

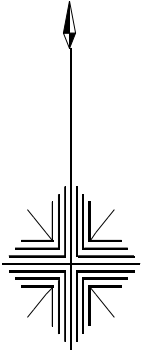


作業種	林小班	面積(ha)
下刈	3032ほ	2.59

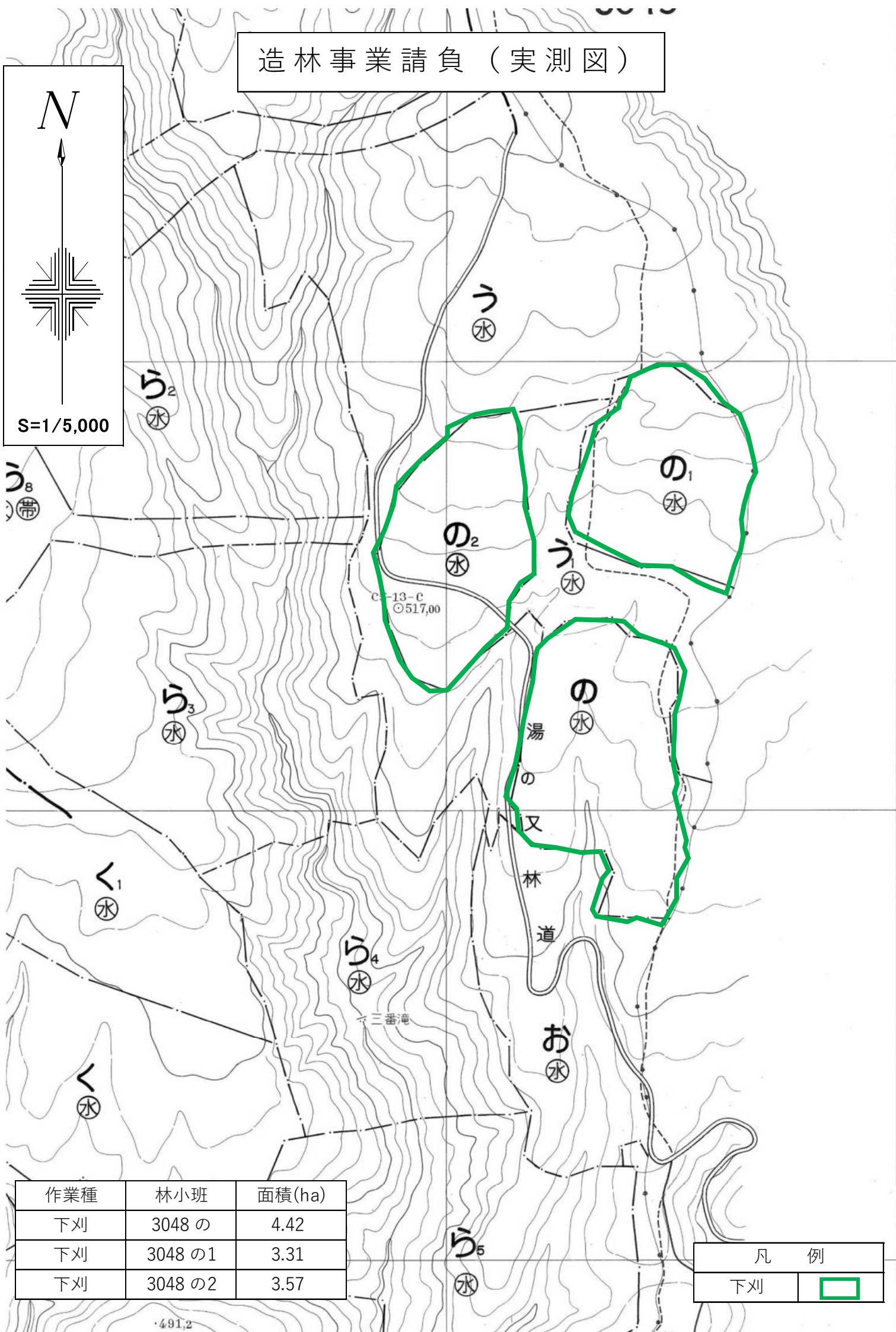
凡 例	
下刈	
除外地	

造林事業請負（実測図）

N



S=1/5,000



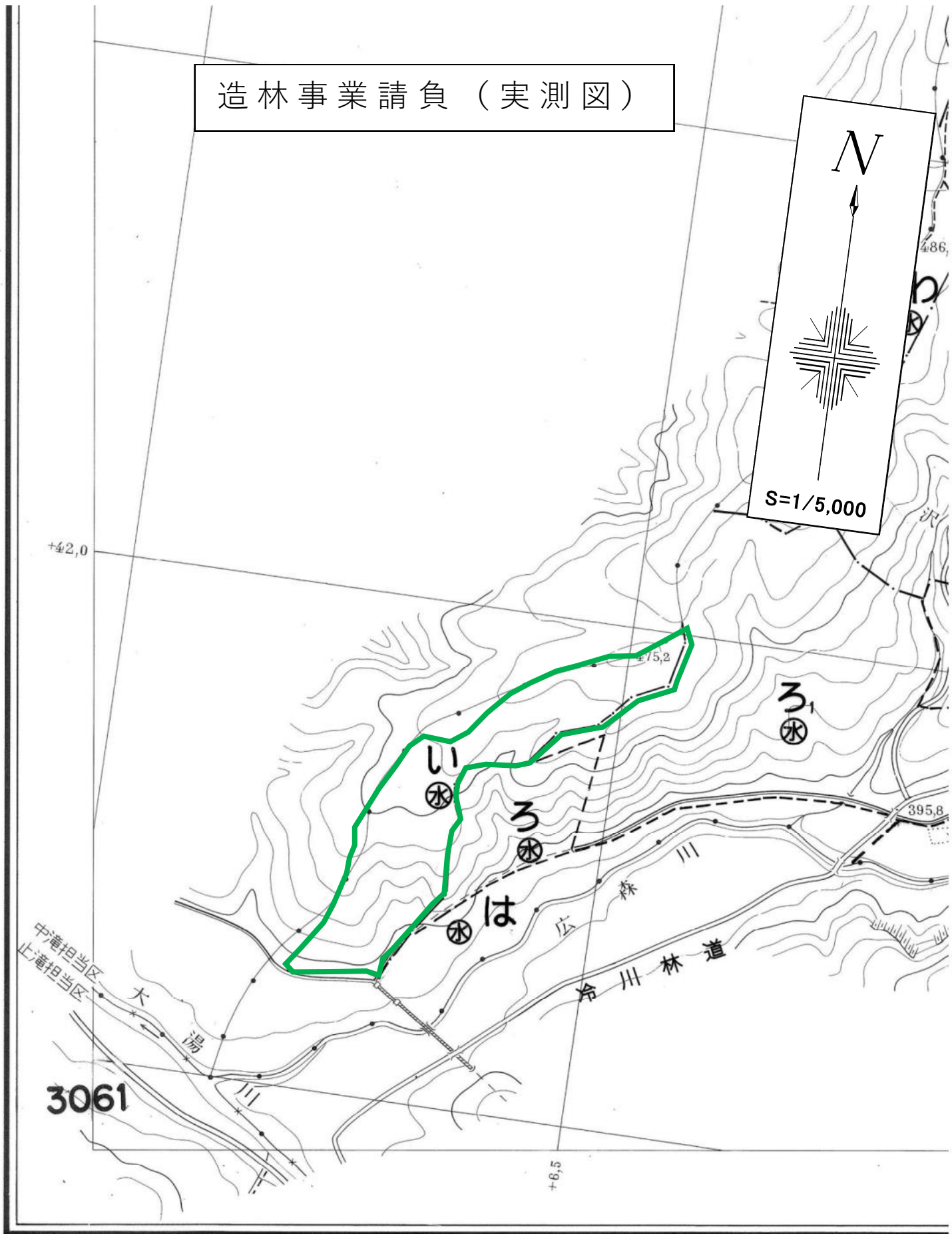
作業種	林小班	面積(ha)
下刈	3048 の	4.42
下刈	3048 の1	3.31
下刈	3048 の2	3.57

凡 例

下刈



造林事業請負（実測図）



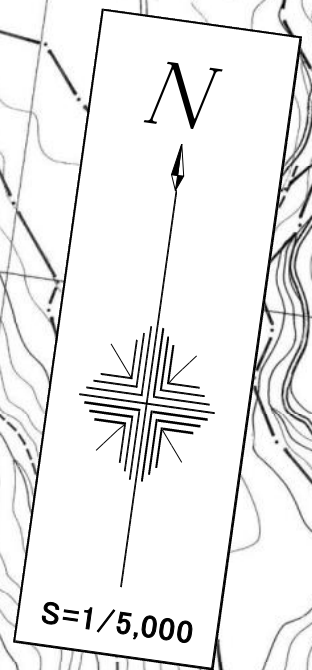
1
2
3

1. 昭和40年10月撮影空中写真山—415 C4 13, 14
2. 昭和40年10月撮影空中写真山—415 C5 12~15
3. 昭和40年10月撮影空中写真山—415 C6 12~14


作業種	林小班	面積(ha)
下刈	3049 い	2.40(3.35)

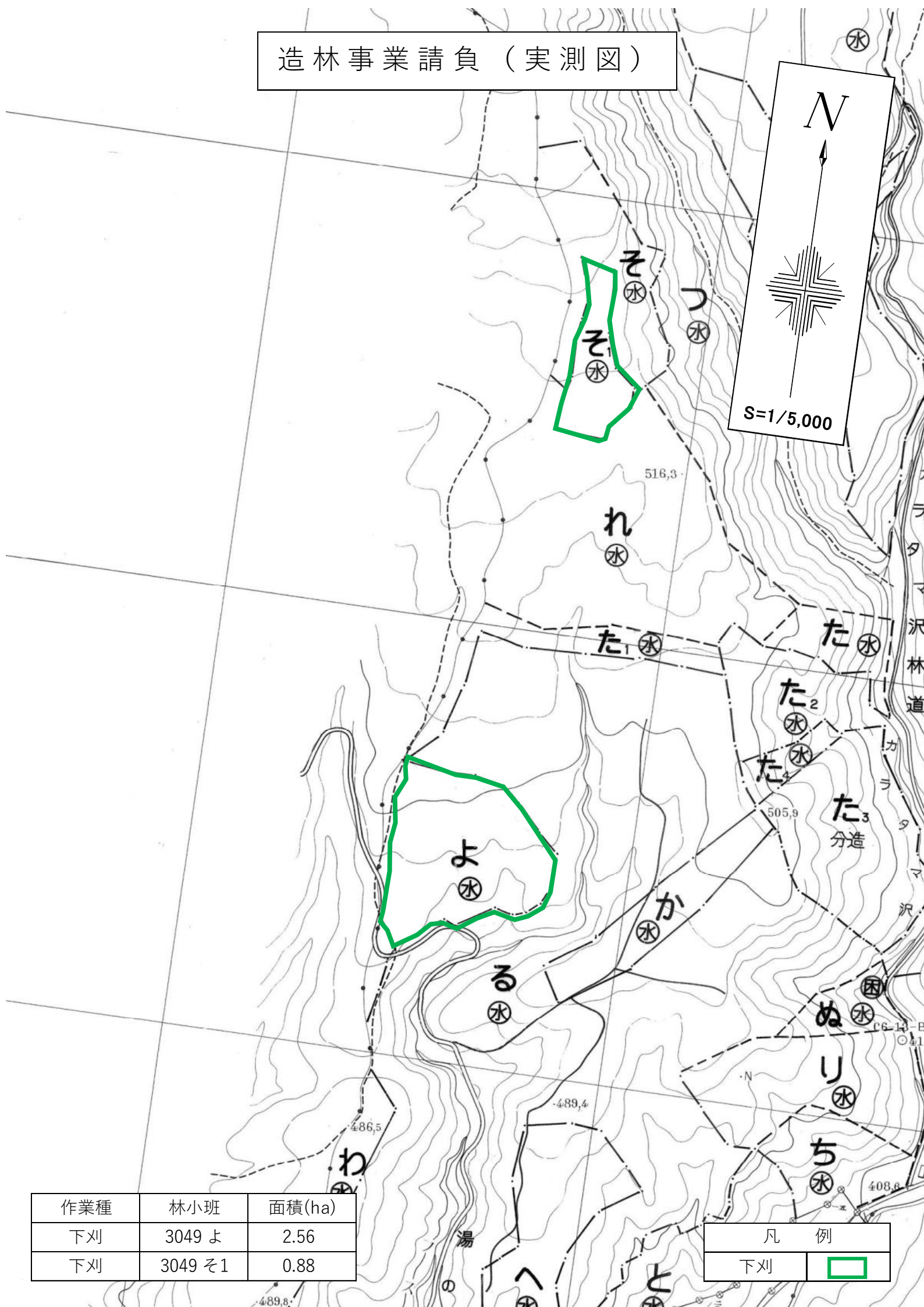
凡 例	
下刈	

造林事業請負（実測図）

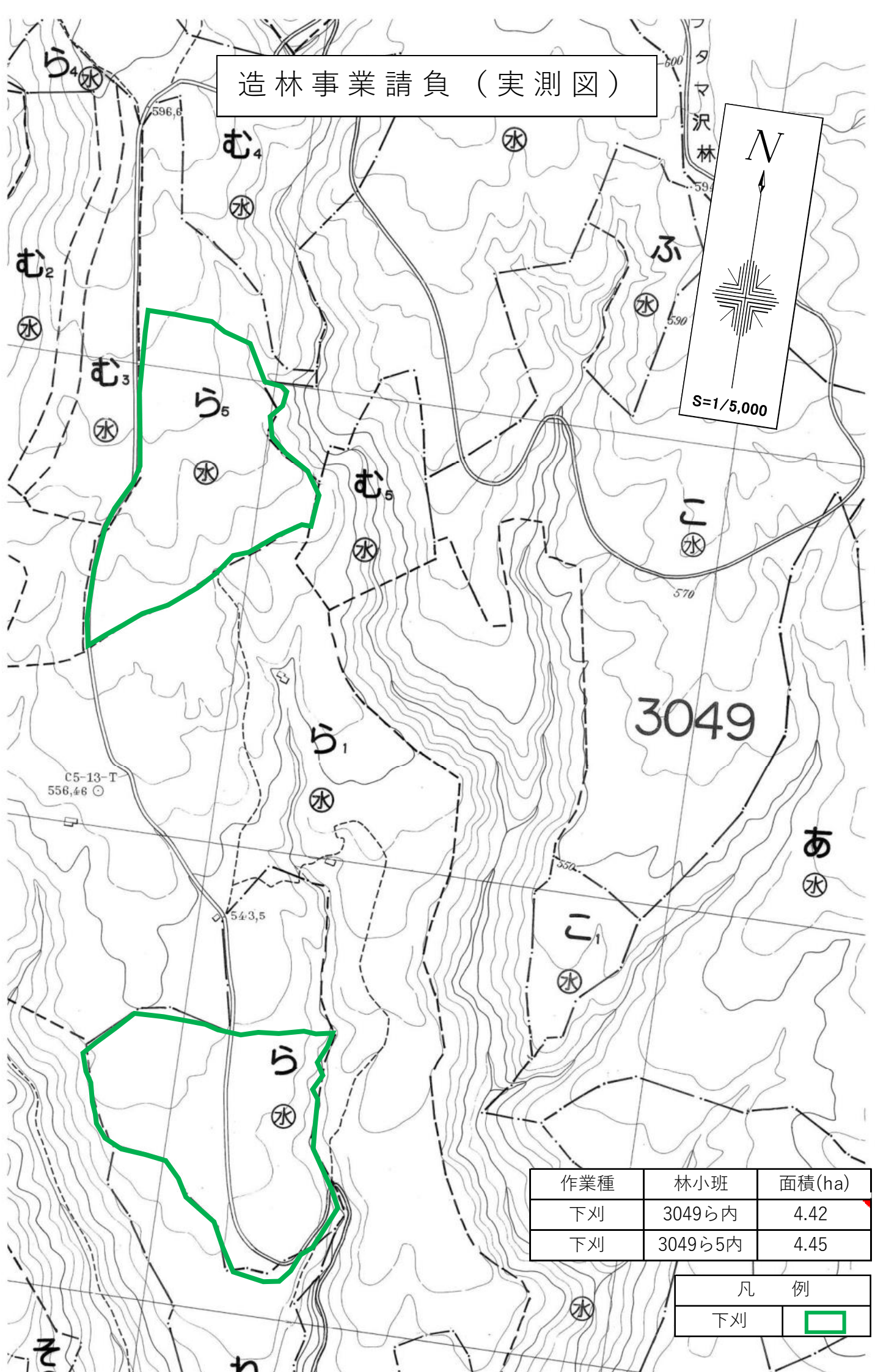


作業種	林小班	面積(ha)
下刈	3049 よ	2.56
下刈	3049 そ1	0.88

凡 例	
下刈	



造林事業請負（実測図）

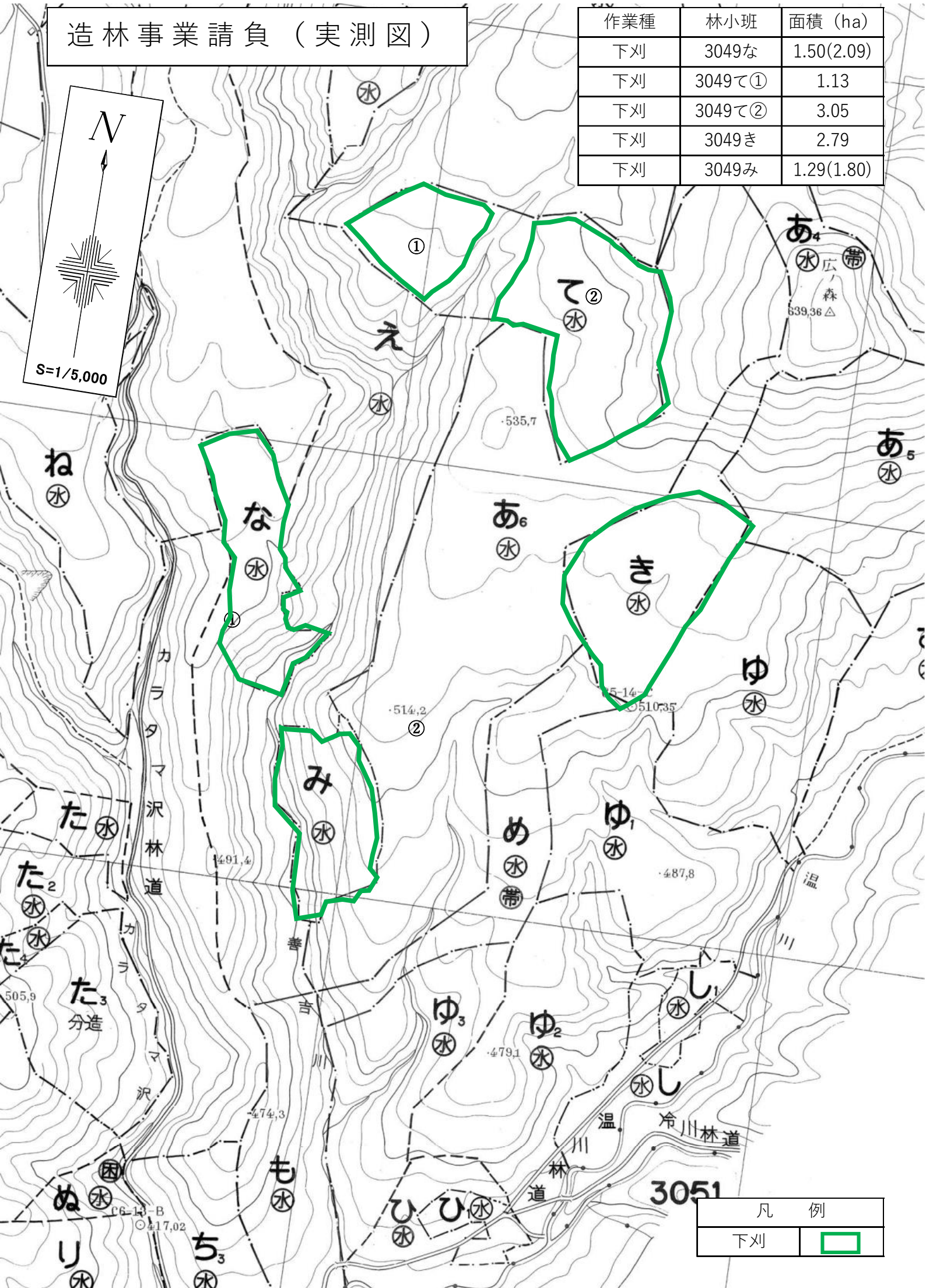


作業種	林小班	面積(ha)
下刈	3049ら内	4.42
下刈	3049ら5内	4.45

凡 例	
下刈	

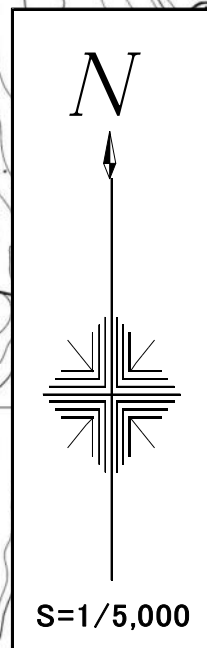
造林事業請負（実測図）

作業種	林小班	面積 (ha)
下刈	3049な	1.50(2.09)
下刈	3049て①	1.13
下刈	3049て②	3.05
下刈	3049き	2.79
下刈	3049み	1.29(1.80)



凡	例
下刈	

造林事業請負（実測図）



3049



ろ
水
C5-14-T
494,440

し
水
17

ろ
水
3

ろ
水
3

凡例

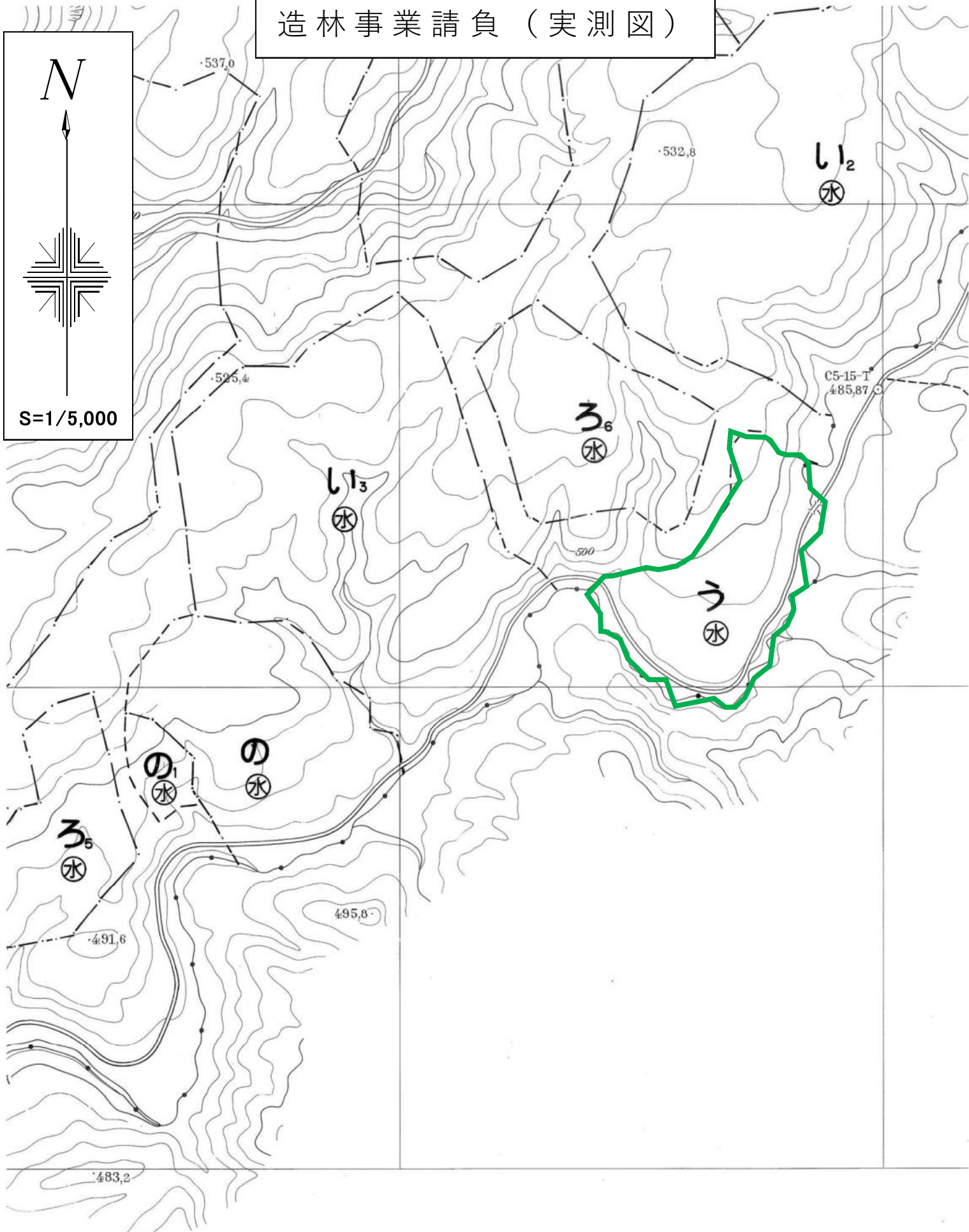
下刈

除外地



作業種	林小班	面積(ha)
下刈	3050 は	1.52(2.12)

造林事業請負（実測図）

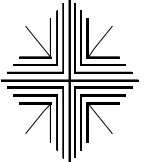


作業種	林小班	面積(ha)
下刈	3050う	3.42

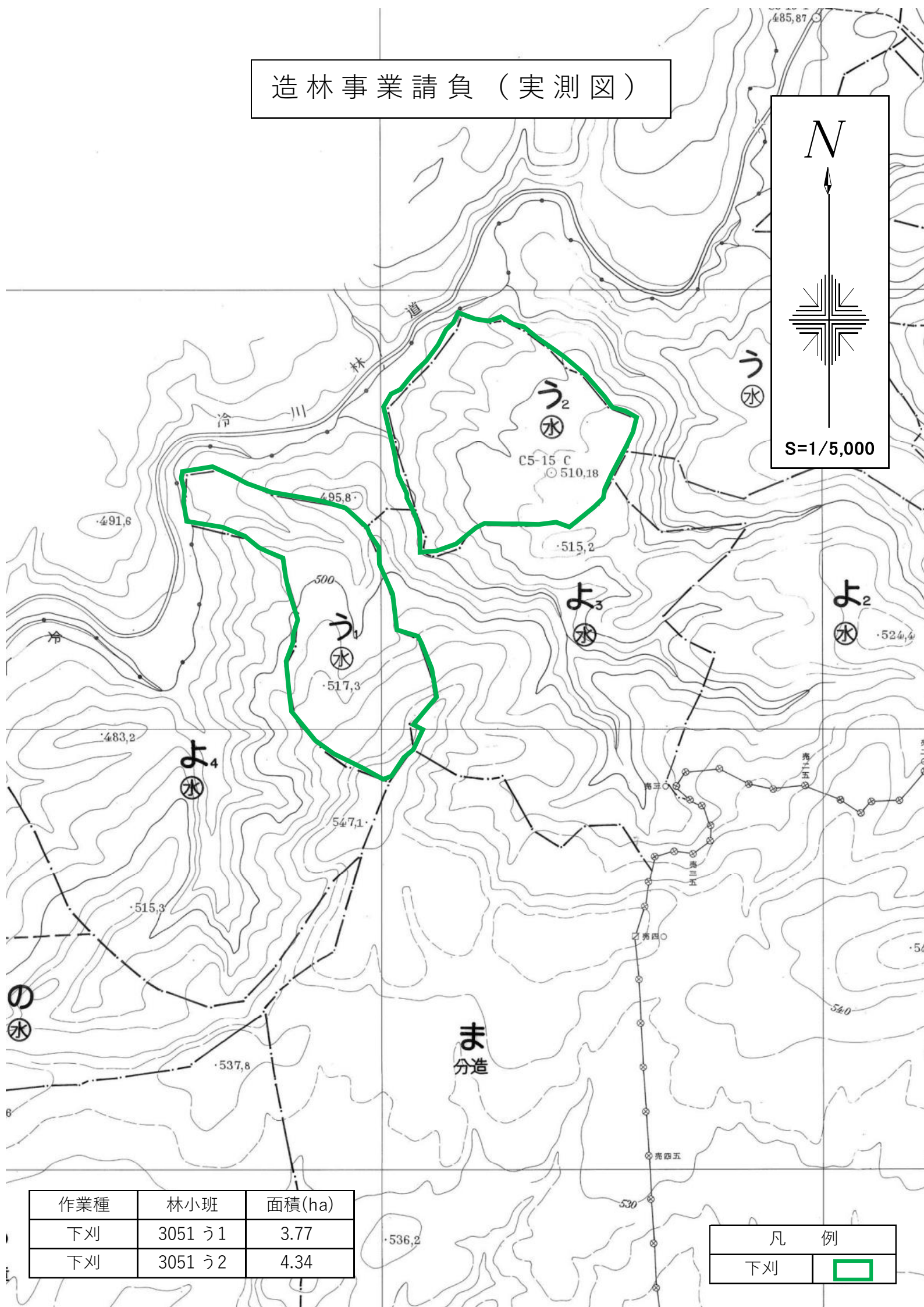
凡 例	
下刈	

造林事業請負（実測図）

N



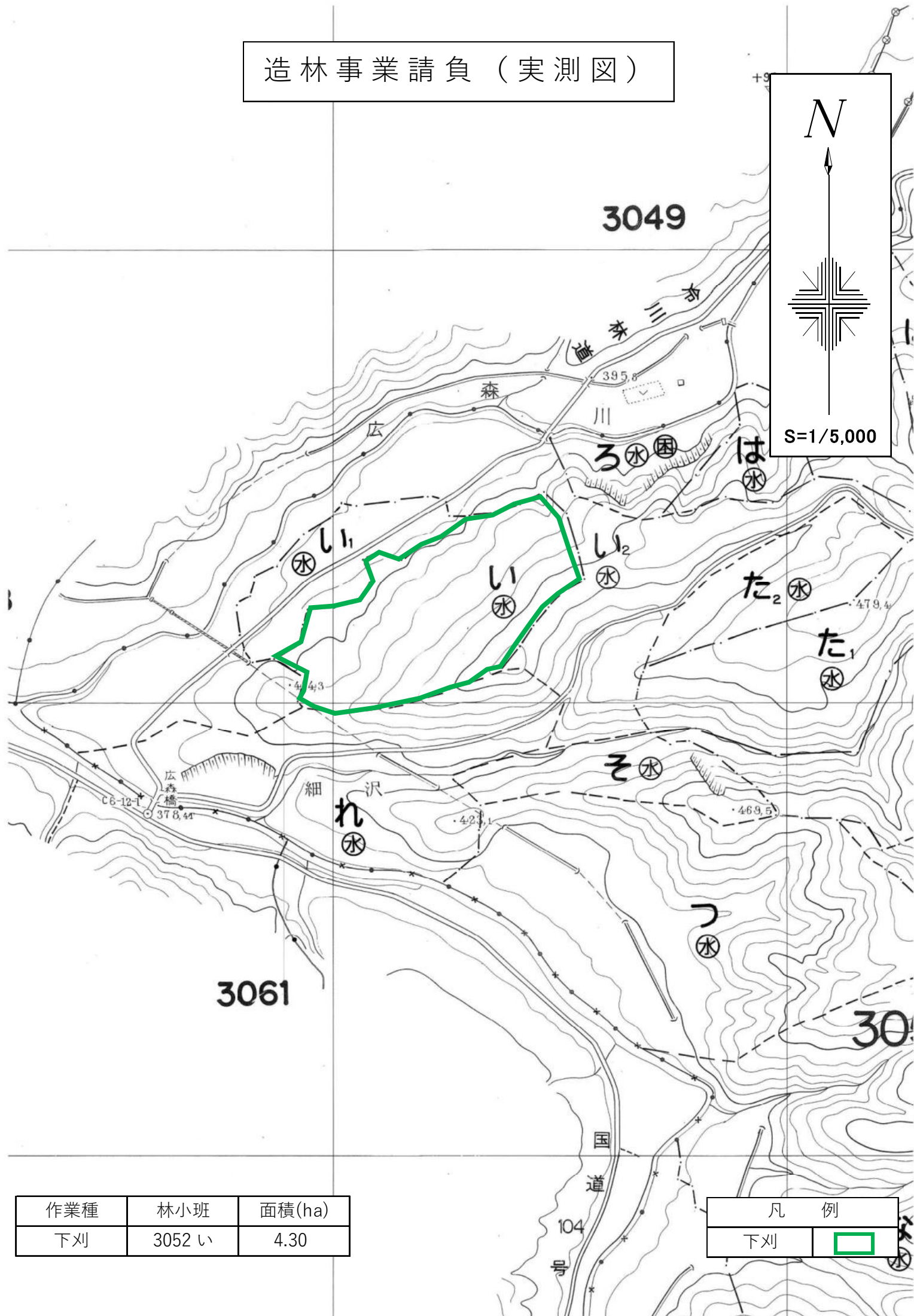
S=1/5,000



作業種	林小班	面積(ha)
下刈	3051 う1	3.77
下刈	3051 う2	4.34

凡 例	
下刈	

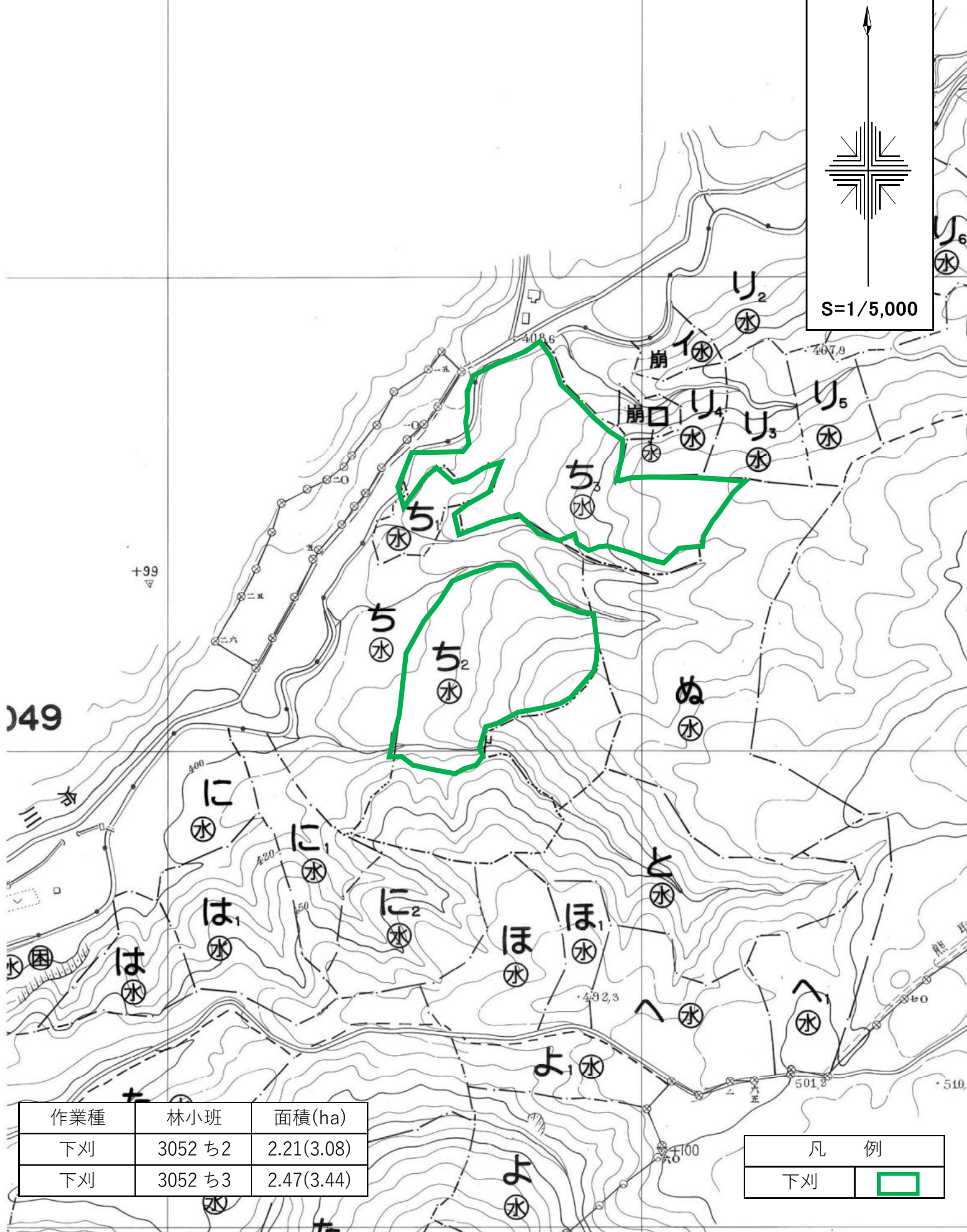
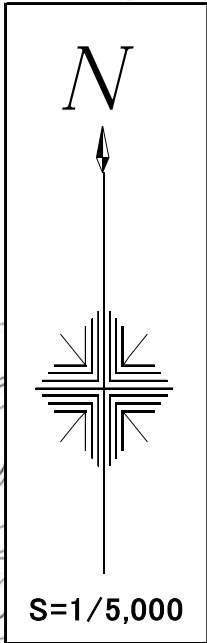
造林事業請負（実測図）



作業種	林小班	面積(ha)
下刈	3052 い	4.30

凡	例
下刈	

造林事業請負（実測図）

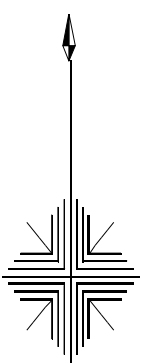


作業種	林小班	面積(ha)
下刈	3052 ち2	2.21(3.08)
下刈	3052 ち3	2.47(3.44)

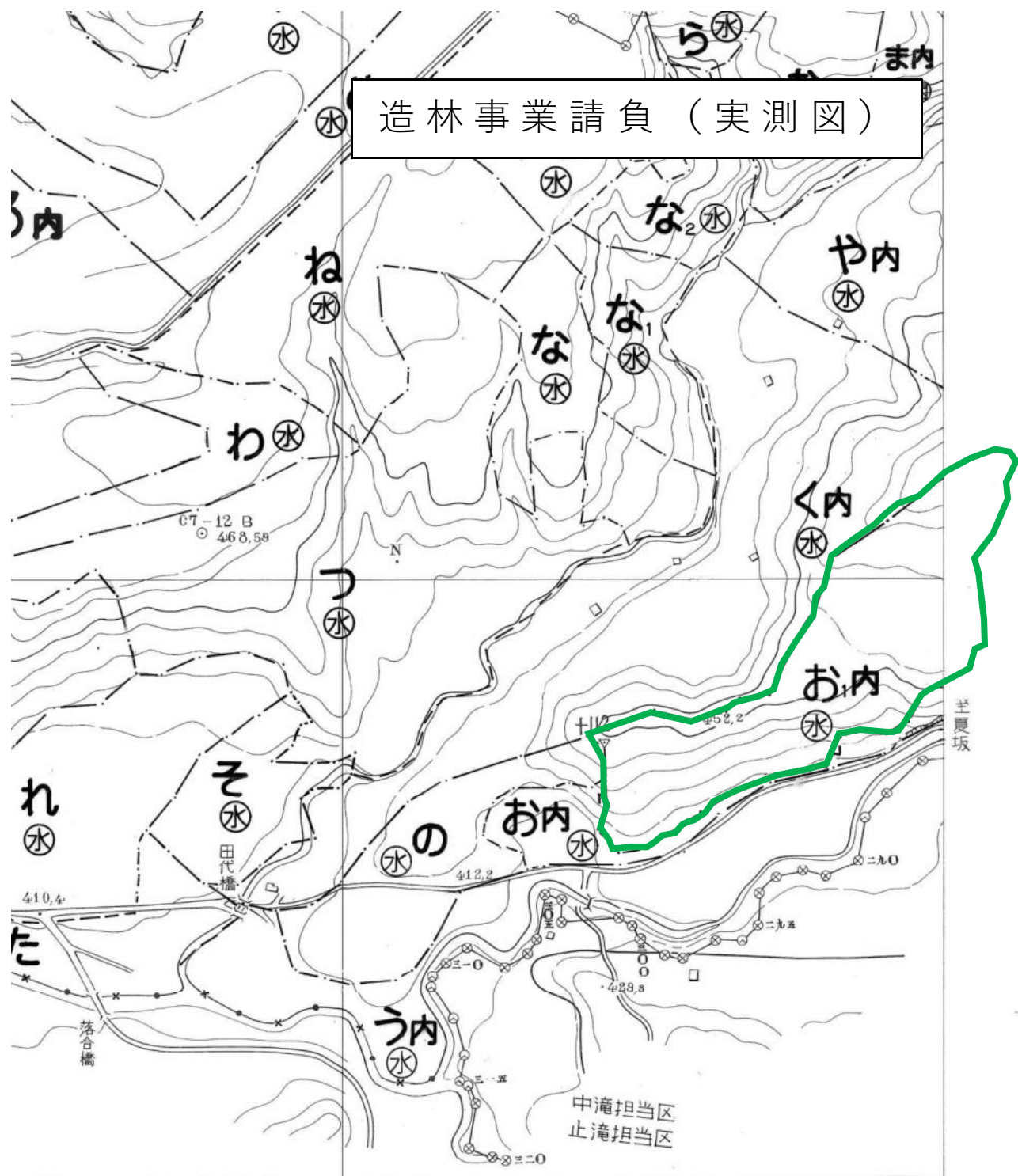
凡 例	
下刈	<input type="checkbox"/>

造林事業請負（実測図）


N



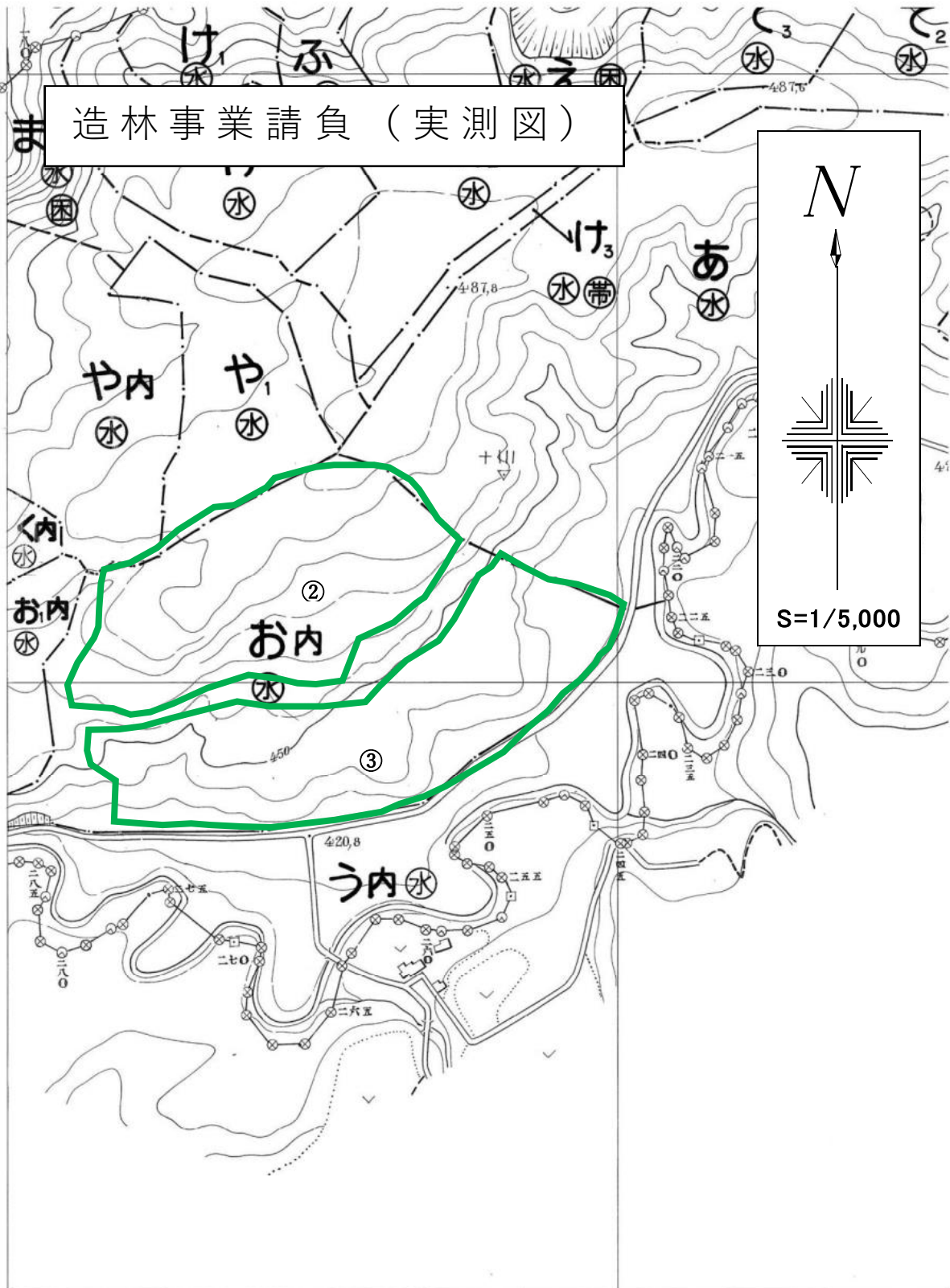
S=1/5,000



作業種	林小班	面積(ha)
下刈	3053お1	4.01

凡	例
下刈	

造林事業請負（実測図）



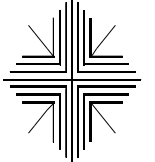
作業種	林小班	面積(ha)
下刈	3053 お②	3.59
下刈	3053 お③	3.84

凡 例	
下刈	

其 150

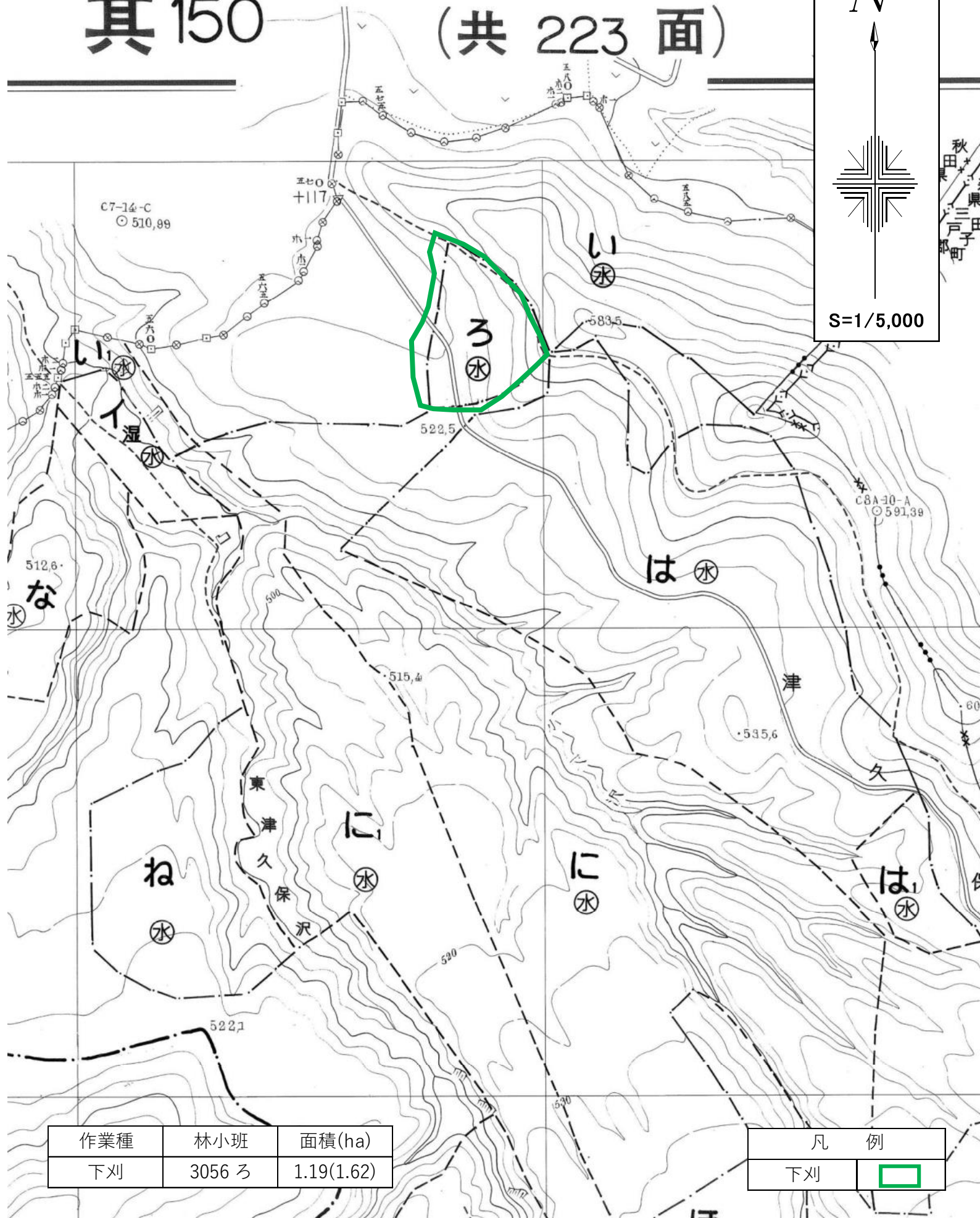
（共 223 面）

N



S=1/5,000

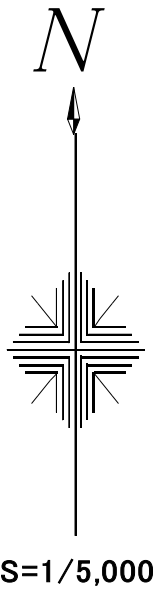
秋田県
三戸郡
三戸町




作業種	林小班	面積(ha)
下刈	3056 ろ	1.19(1.62)

凡	例
下刈	

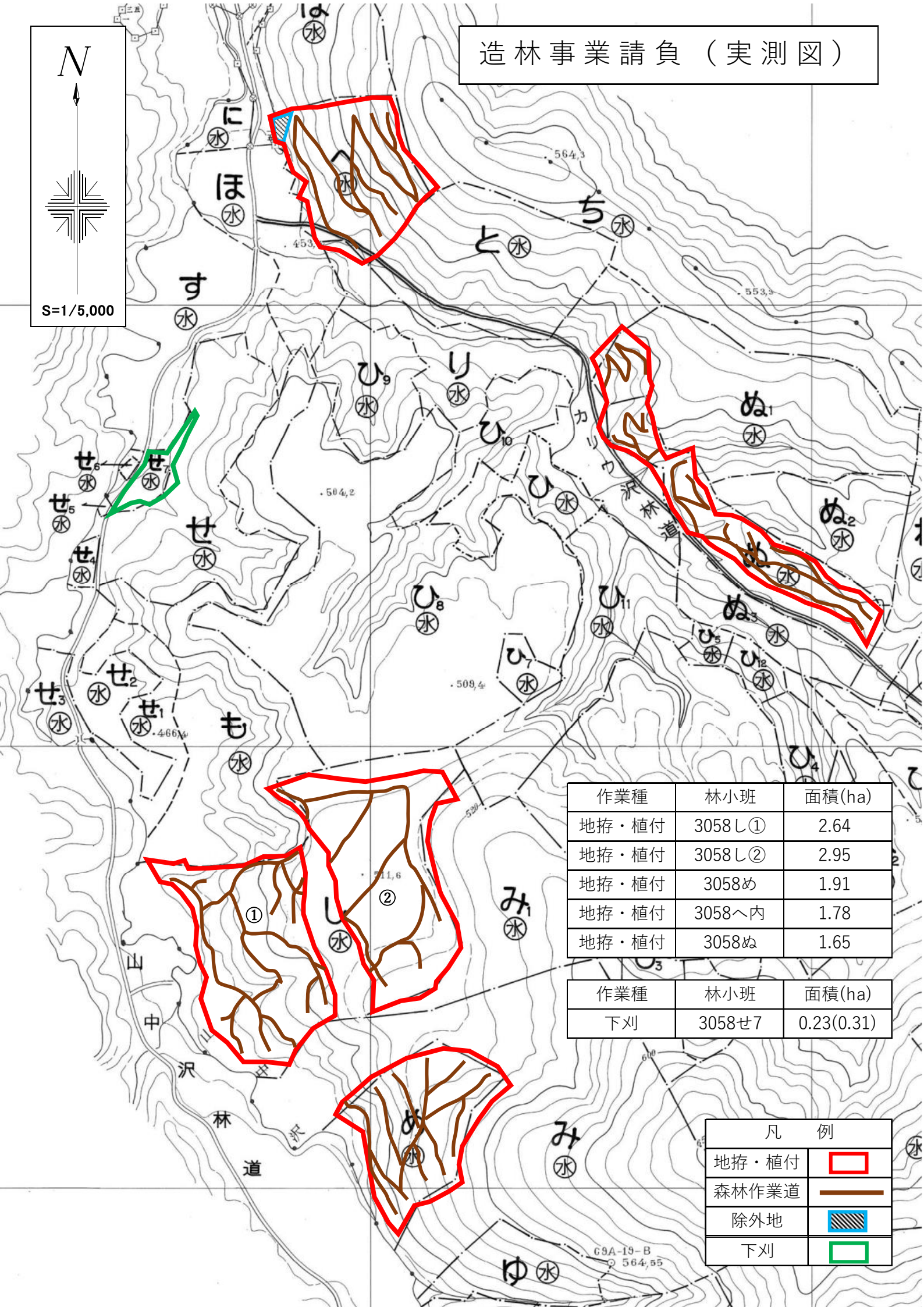
造林事業請負（実測図）



作業種	林小班	面積(ha)
下刈	3056よ	3.32(4.52)

凡 例	
下刈	

S=1/5,000



作業種	林小班	面積(ha)
下刈	3058せ7	0.23(0.31)

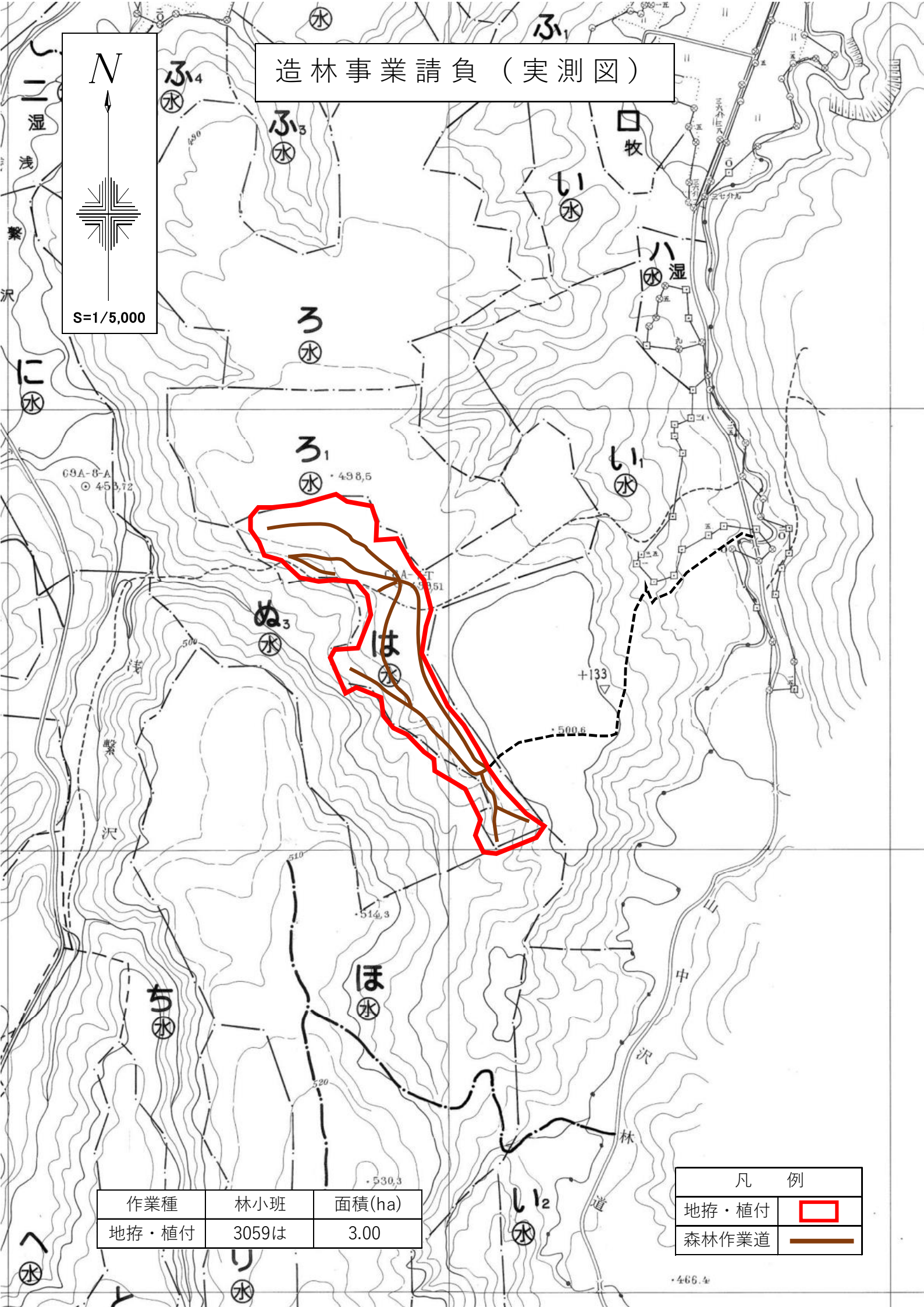
凡 例	
地拵・植付	
森林作業道	
除外地	
下刈	

造林事業請負（実測図）

N



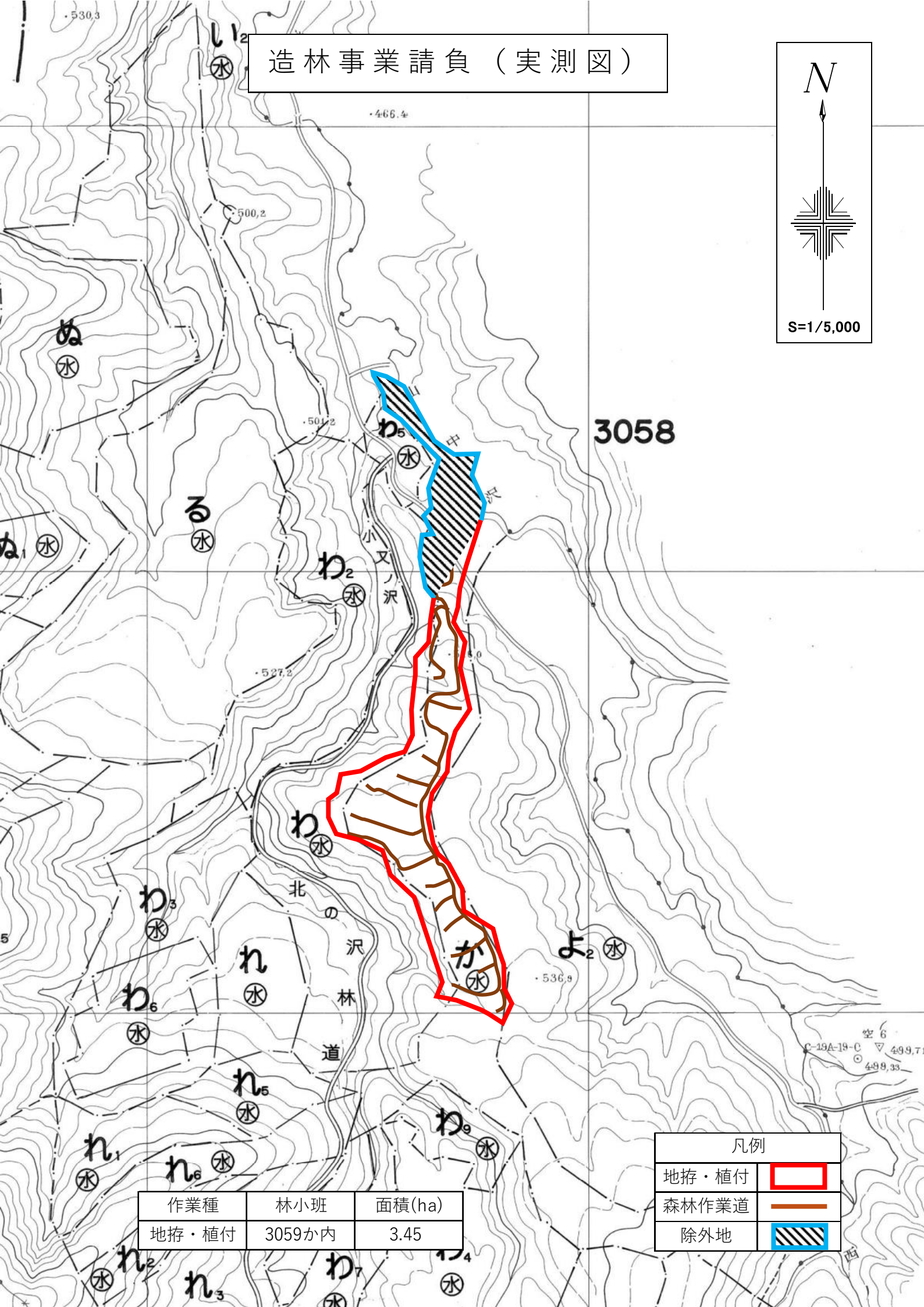
S=1/5,000



作業種	林小班	面積(ha)
地拵・植付	3059は	3.00

凡 例	
地拵・植付	
森林作業道	

造林事業請負（実測図）

$$S=1/5,000$$


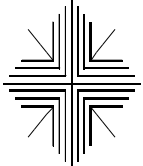
作業種	林小班	面積(ha)
地拵・植付	3059か内	3.45

凡例	
地拵・植付	
森林作業道	
除外地	

造林事業請負（実測図）

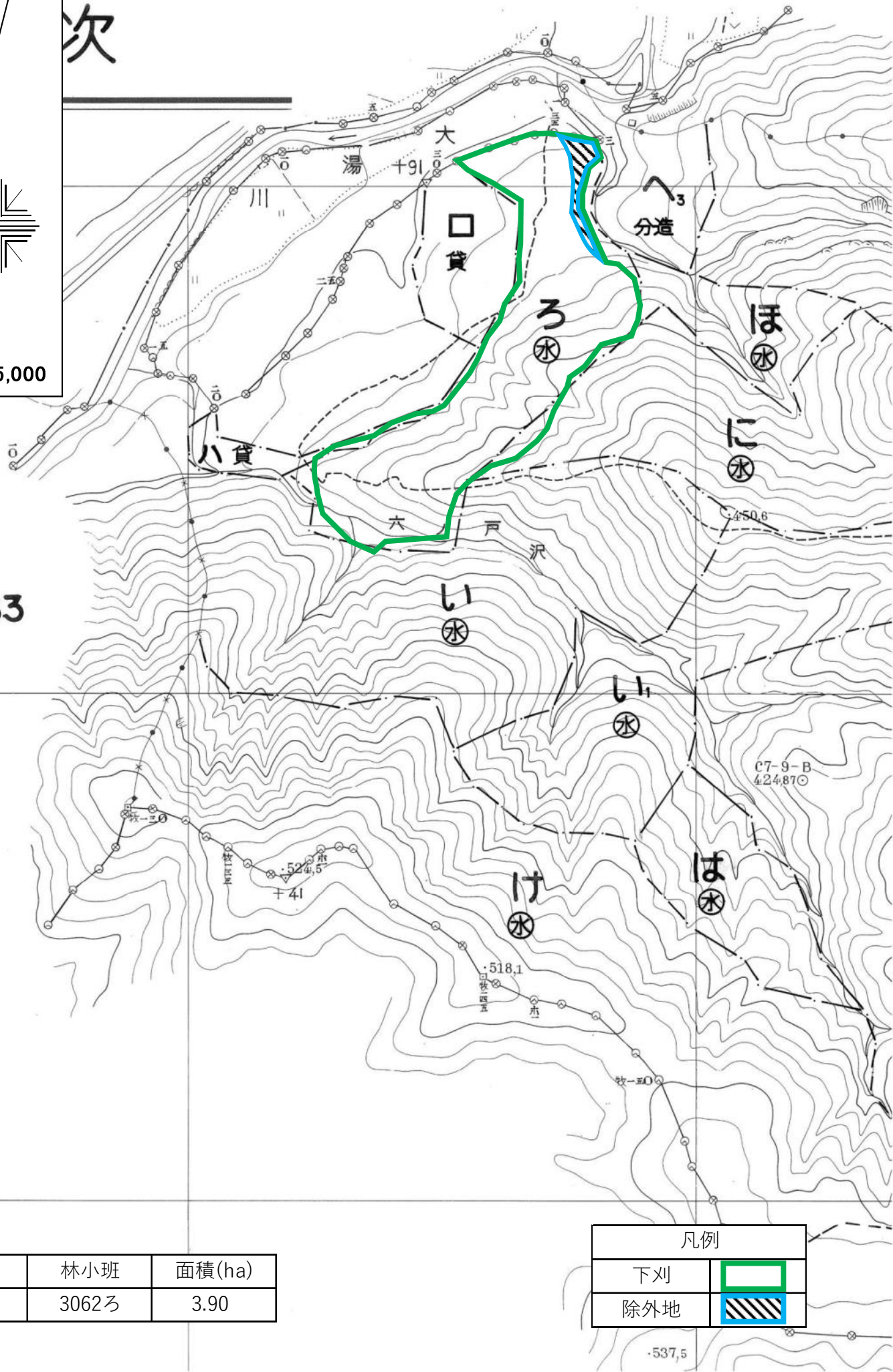
第 次

N



S=1/5,000

3063

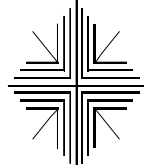


作業種	林小班	面積(ha)
下刈	3062ろ	3.90

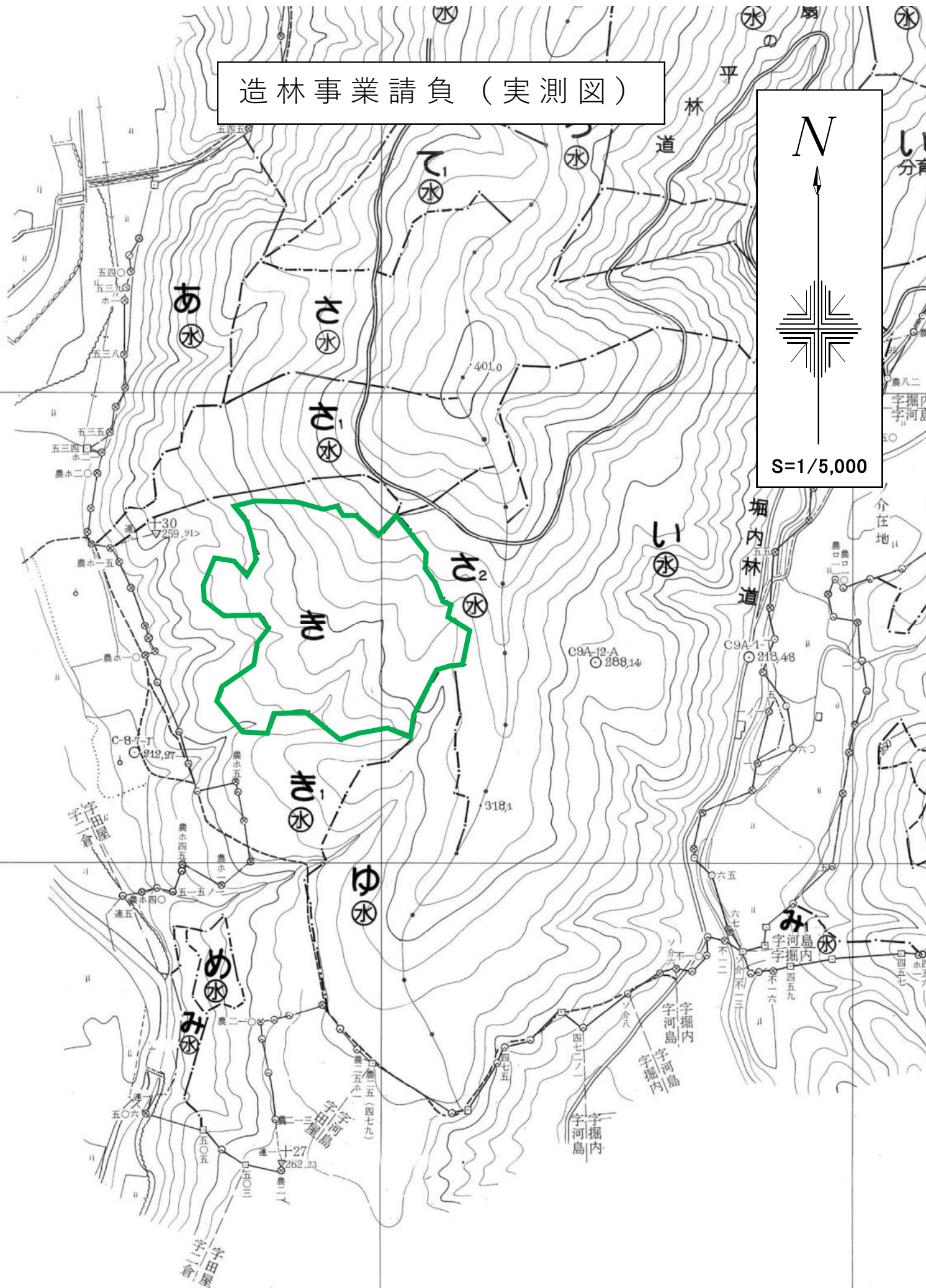
凡例	
下刈	
除外地	

造林事業請負（実測図）

N



S=1/5,000

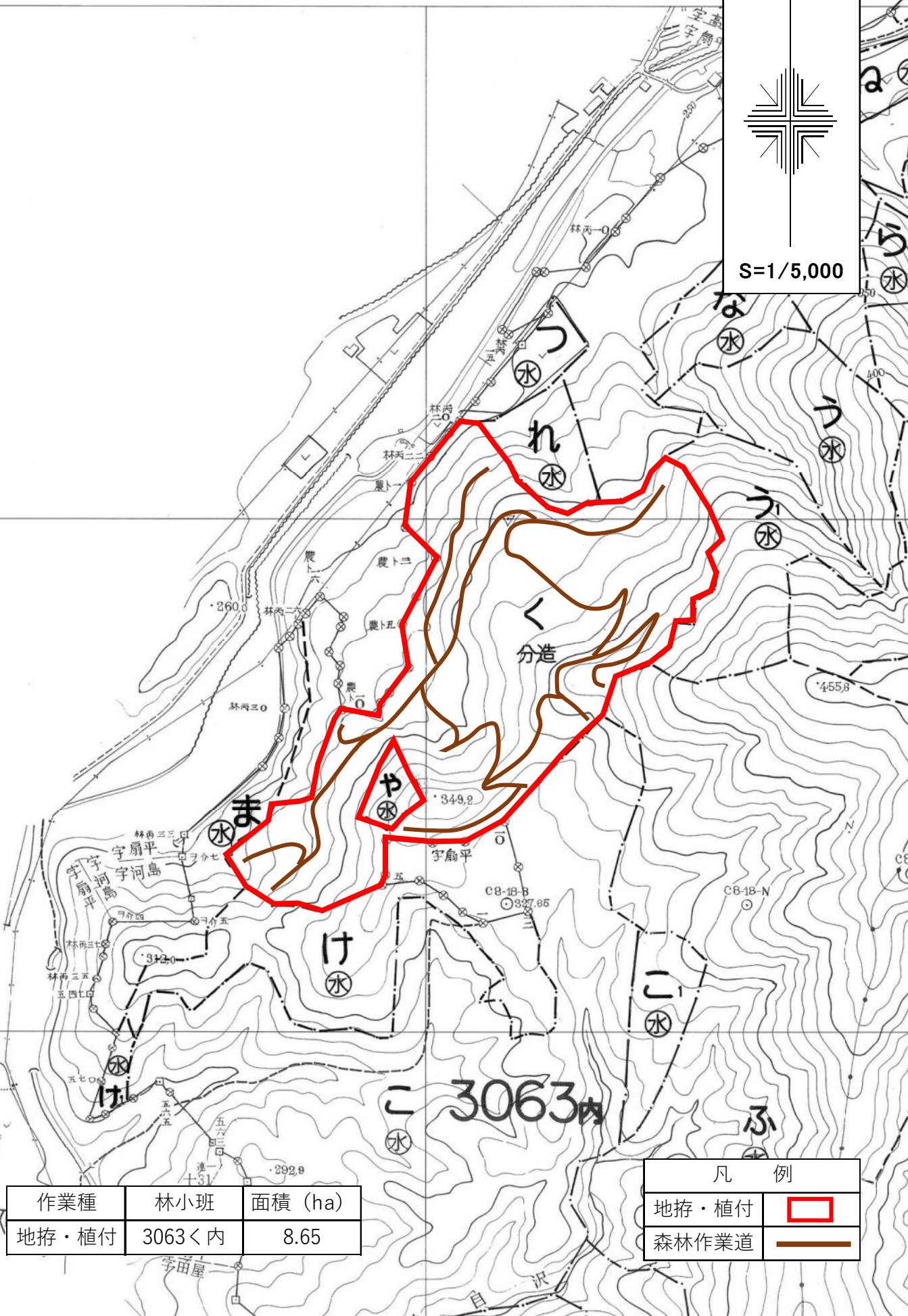
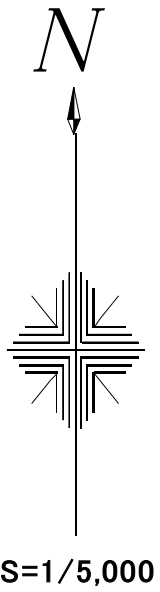


作業種	林小班	面積(ha)
下刈	3063 き	3.50(4.77)



凡 例

下刈



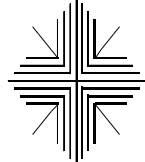


作業種	林小班	面積 (ha)
地拵・植付	3063< 内	8.65

凡 例	
地拵・植付	
森林作業道	

造林事業請負（実測図）

N



S=1/5,000

宇河島沢
字掘内

作業種	林小班	面積(ha)
地拵・植付	3066た内	0.57

凡 例	
地拵・植付	
森林作業道	

S=1 / 5,000



073

作業種	林小班	面積(ha)
地拵・植付	3071ゆ内	1.04

凡 例	
地拵・植付	
森林作業道	