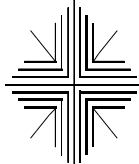
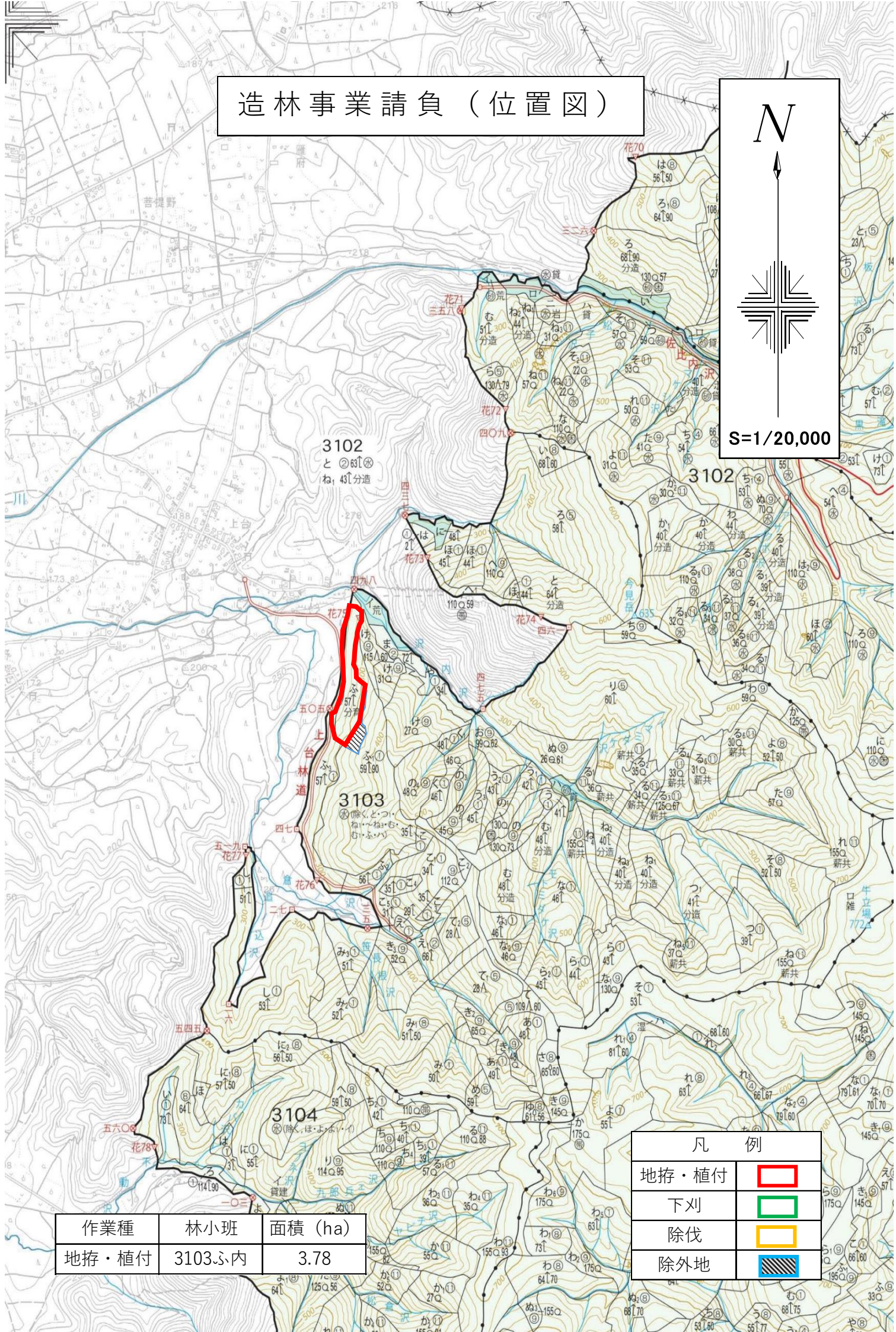


造林事業請負（位置図）

N



S=1/20,000

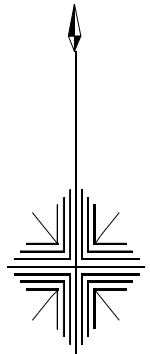


作業種	林小班	面積 (ha)
地拵・植付	3103ふ内	3.78

凡 例	
地拵・植付	
下刈	
除伐	
除外地	

造林事業請負（位置図）

N



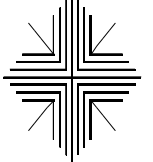
S=1/20,000

作業種	林小班	面積(ha)
下刈	3104 い内	0.32(0.43)

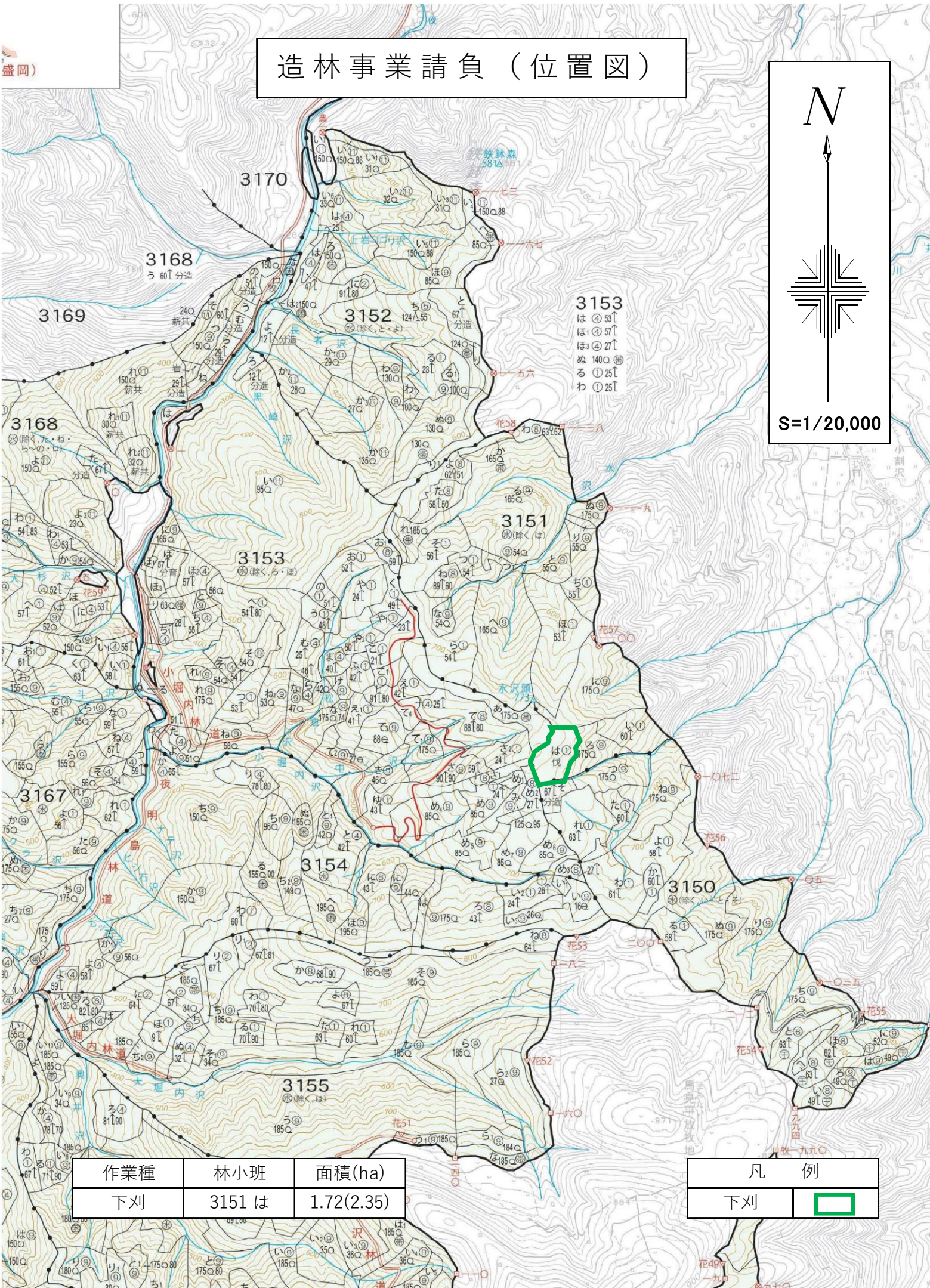
凡 例	
地拵・植付	
下刈	
除伐	

造林事業請負（位置図）

N



S=1/20,000



作業種

林小班

面積(ha)

下刈

3151 は

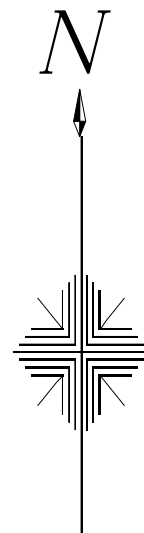
1.72(2.35)

凡 例

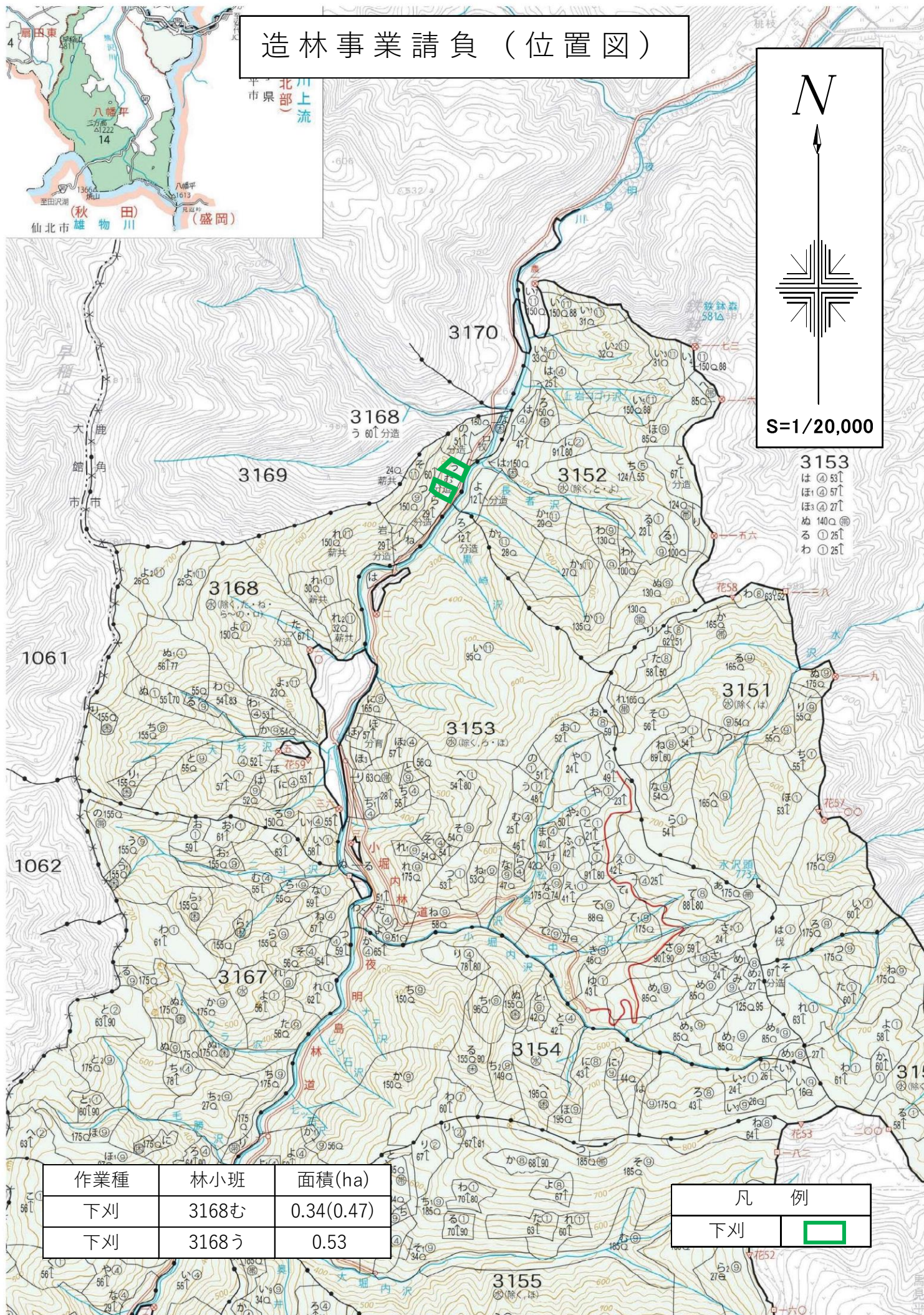
下刈



造林事業請負（位置図）



S=1/20,000

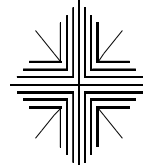


作業種	林小班	面積(ha)
下刈	3168む	0.34(0.47)
下刈	3168う	0.53

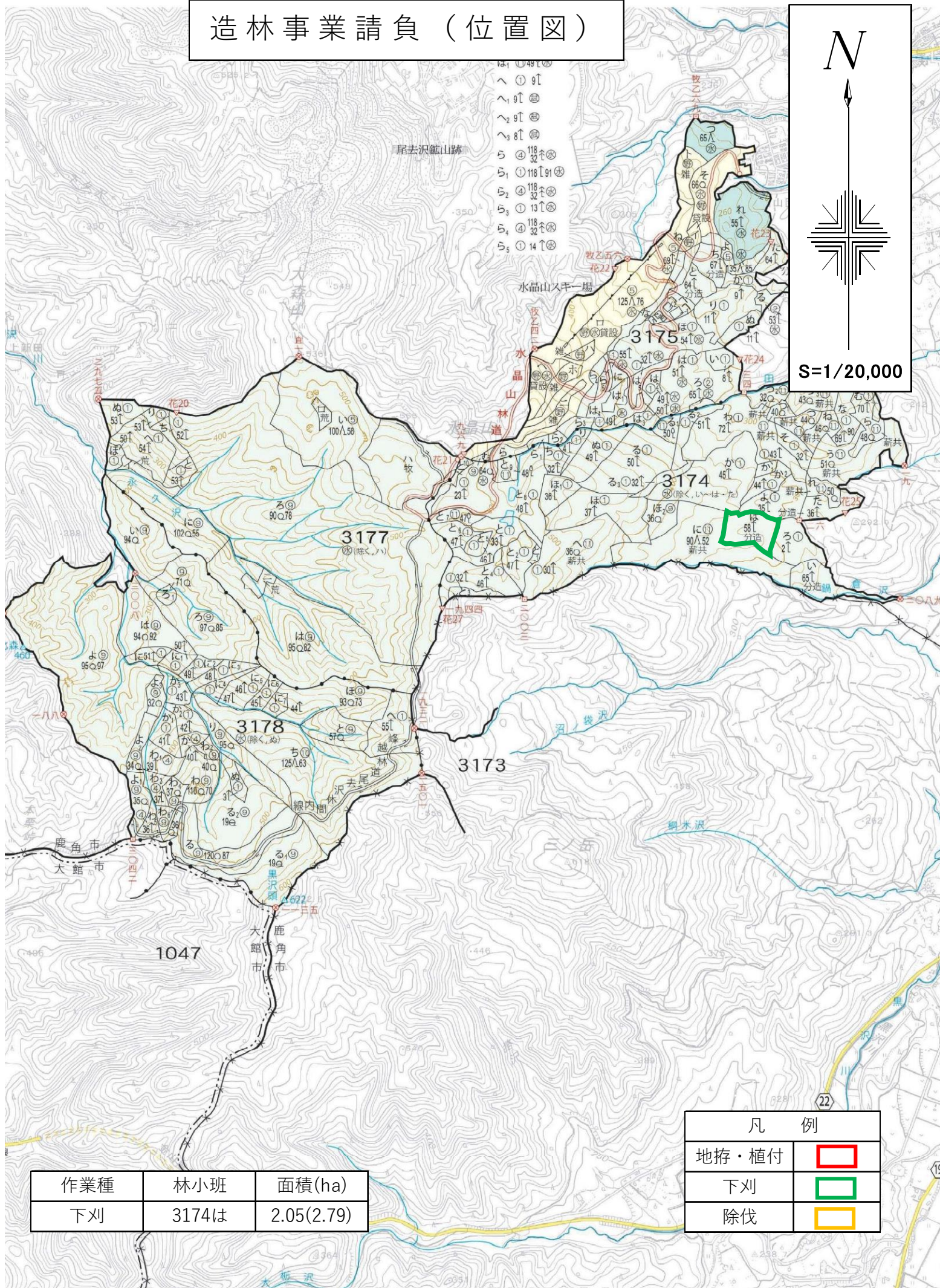
凡 例	
下刈	

造林事業請負（位置図）

N



S=1/20,000

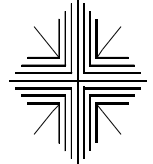


作業種	林小班	面積(ha)
下刈	3174は	2.05(2.79)

凡 例	
地拵・植付	
下刈	
除伐	

造林事業請負（位置図）

N



S=1/20,000

3176

㊦(除く、ろ〜ろ3・ほ・リ・お・ふ・イ・ロ)

ろ ₂	①4↑	あ ₈	⑤125△90
ろ ₃	①4↑	あ ₉	⑤62↑
は ₁	⑤67△72	あ ₁₁	⑤64△
ら	①51△	ゆ ₂	①50△
ら ₁	①50△	ゆ ₂	①58△
む ₁	⑤90△	ひ ₁	①110△88
む ₂	①145△	せ ₃	①62△
て	⑤65△82	せ ₄	⑤135△92
あ ₄	①42△	せ ₅	⑤135△90

3175

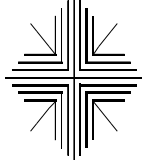
は₁ ①49↑
 へ₁ ①9↑
 へ₂ ①9↑
 へ₃ ①8↑
 ら₄ ①18△
 ら₁ ①18△91
 ら₂ ①18△32
 ら₃ ①13△
 ら₄ ①18△32
 ら₅ ①14△

作業種	林小班	面積(ha)
下刈	3176 の	1.70(2.32)
下刈	3176 ふ	1.32(1.80)

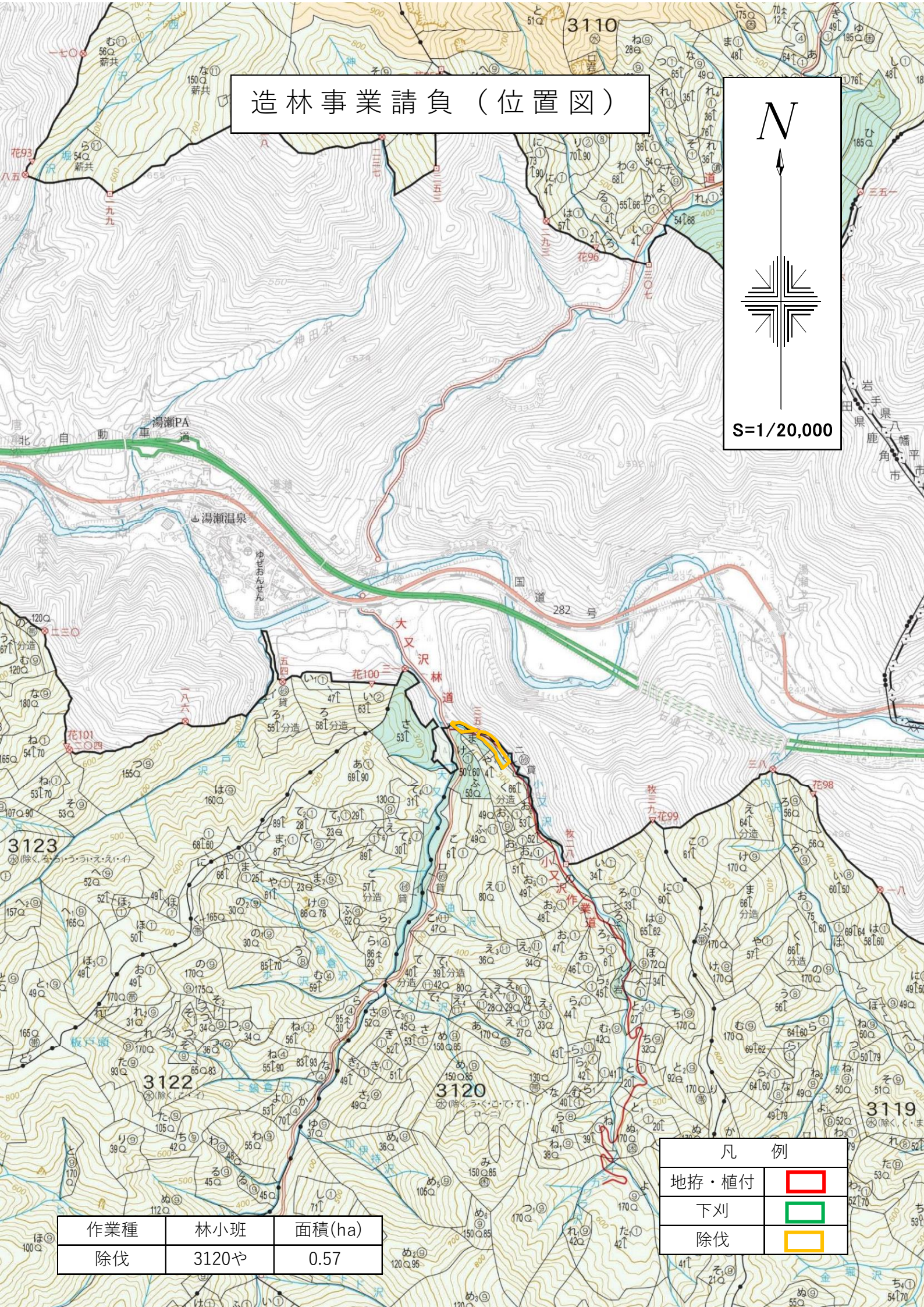
凡 例	
地拵・植付	
下刈	
除伐	

造林事業請負（位置図）


N




S=1/20,000



凡 例

地拵・植付 

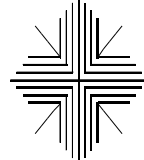
下刈 

除伐 

作業種	林小班	面積(ha)
除伐	3120や	0.57

造林事業請負（位置図）

N



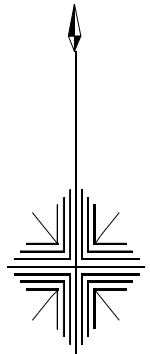
S=1/20,000

作業種	林小班	面積(ha)
除伐	3155ほ	2.40

凡	例
除伐	

造林事業請負（位置図）

N



S=1/20,000

3175

- は ① 49 ㊦
- へ ① 9 ㊦
- へ ① 9 ㊦
- へ ① 9 ㊦
- へ ① 8 ㊦
- ら ④ 118 ㊦
- ら ① 118 ㊦
- ら ④ 118 ㊦
- ら ① 13 ㊦
- ら ④ 118 ㊦
- ら ① 14 ㊦

尾去沢鉱山跡

水晶山スキー場

水晶山

水晶山

水晶山

水晶山

水晶山

水晶山

水晶山

水晶山

水晶山

水晶山

水晶山

水晶山

水晶山

水晶山

水晶山

水晶山

水晶山

水晶山

3177

3177

3177

3177

3177

3177

3177

3177

3177

3177

3177

3177

3177

3177

3177

3173

3174

3174

3174

3174

3174

3174

3174

3174

3174

3174

3174

3174

3174

3174

3174

3174

3174

作業種

林小班

面積(ha)

除伐

3174り

1.06

凡 例

地拵・植付



下刈

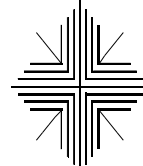


除伐

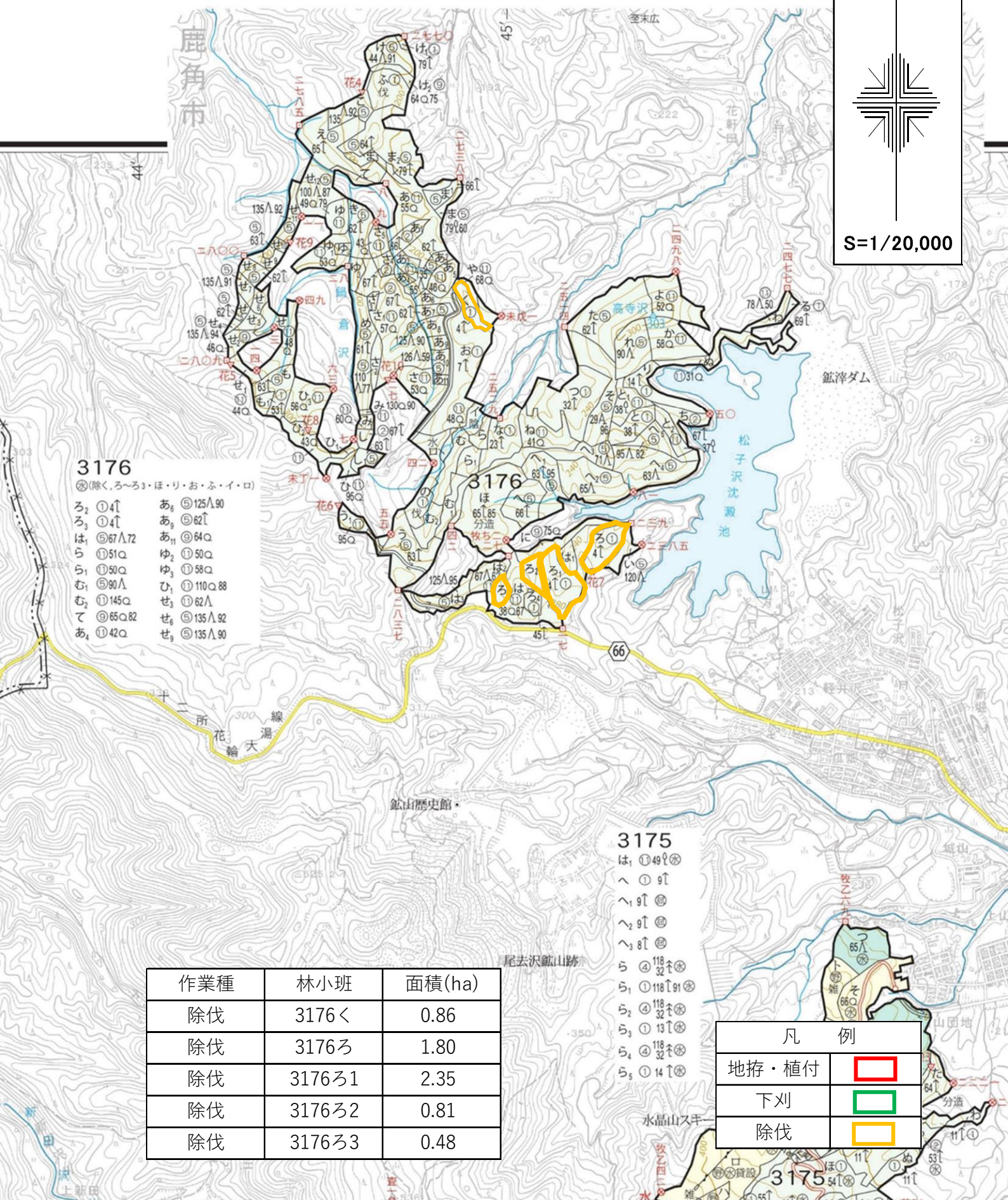


造林事業請負（位置図）

N



S=1/20,000



3176

※(除く、ろへろ3・ほ・リ・お・ふ・イ・ロ)

ろ ₂	①4↑	あ ₅	⑤125△90
ろ ₃	①4↑	あ ₉	⑤62↑
は ₁	⑤67△72	あ ₁₁	⑤64Q
ら ₁	①51Q	ゆ ₂	①50Q
ら ₁	①50Q	ゆ ₃	①58Q
む ₁	⑤90△	ひ ₁	①110Q88
む ₂	①145Q	せ ₁	①62△
て	⑤65Q82	せ ₅	⑤135△92
あ ₁	①42Q	せ ₉	⑤135△90

3175

は ₁	①49↑	◎
へ ₁	①9↑	
へ ₁	9↑	◎
へ ₂	9↑	◎
へ ₃	8↑	◎
ら ₁	④118↑	◎
ら ₁	①118↑	◎
ら ₂	④118↑	◎
ら ₃	①13↑	◎
ら ₄	④118↑	◎
ら ₅	①14↑	◎

作業種	林小班	面積(ha)
除伐	3176<	0.86
除伐	3176ろ	1.80
除伐	3176ろ1	2.35
除伐	3176ろ2	0.81
除伐	3176ろ3	0.48

凡 例	
地拵・植付	
下刈	
除伐	