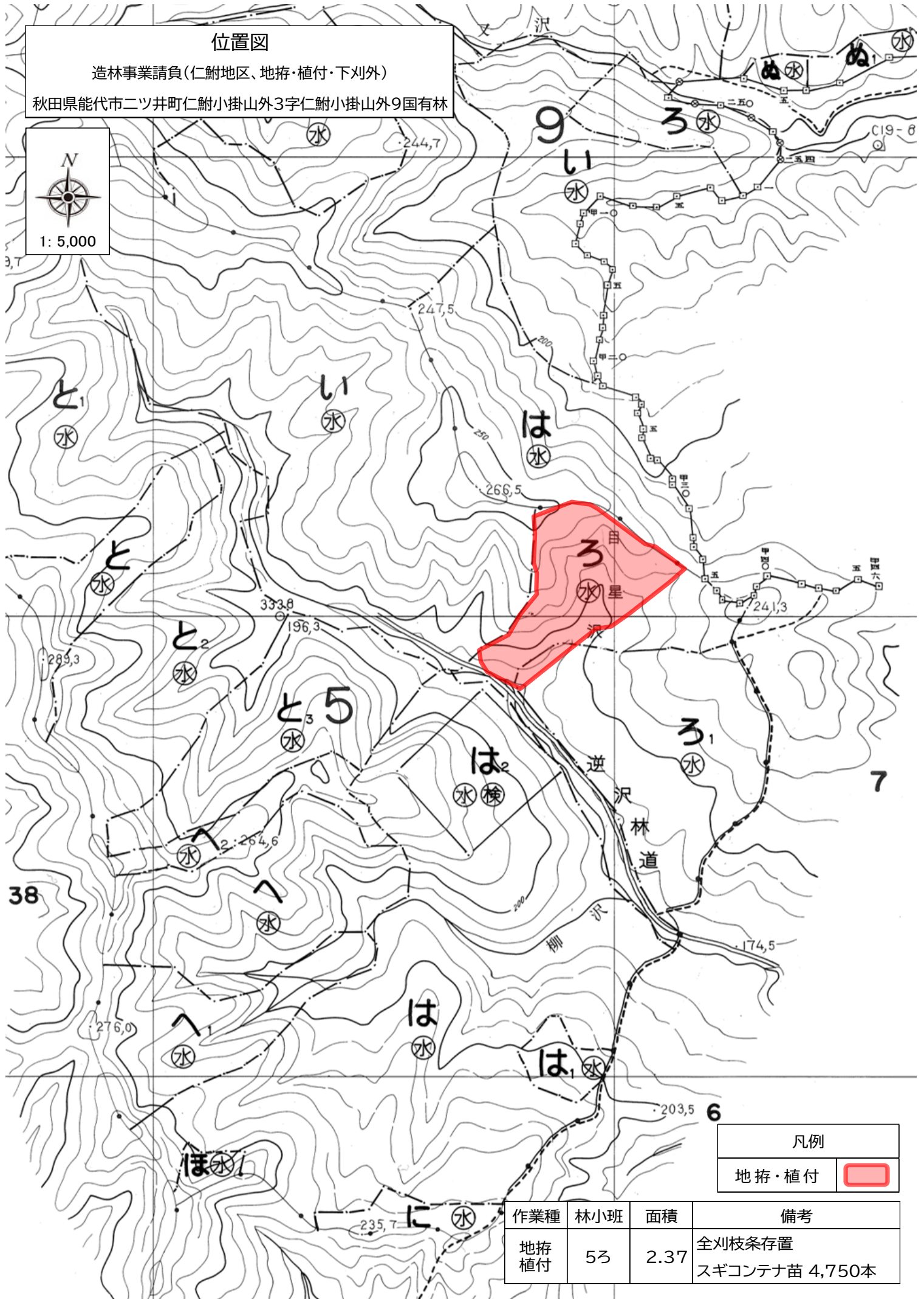


位置図

造林事業請負(仁鮎地区、地拵・植付・下刈外)

秋田県能代市二ツ井町仁鮎小掛山外3字仁鮎小掛山外9国有林

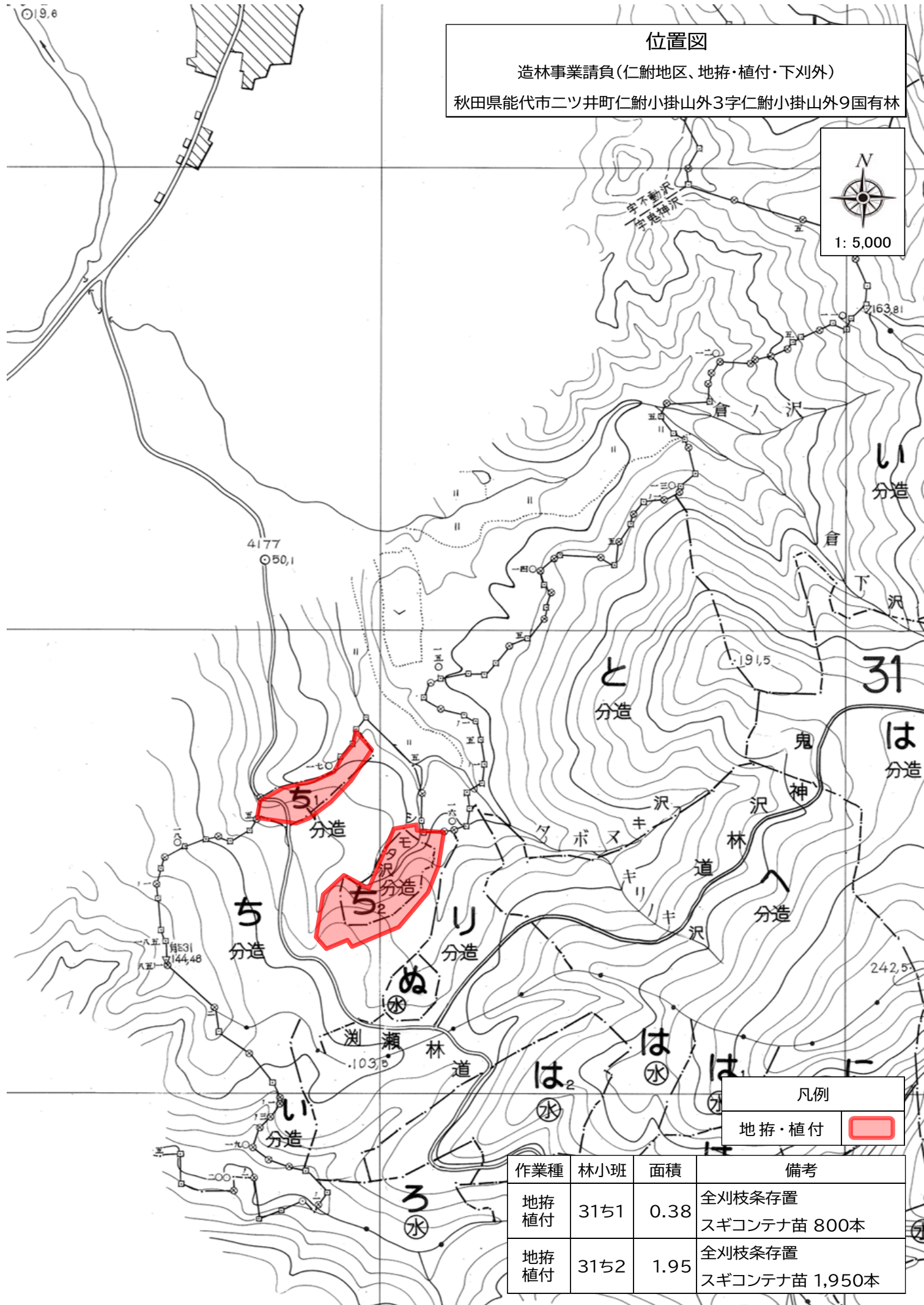


凡例

地拵・植付



作業種	林小班	面積	備考
地拵 植付	53	2.37	全刈枝条存置 スギコンテナ苗 4,750本



位置図

造林事業請負(仁鮎地区、地拵・植付・下刈外)

秋田県能代市二ツ井町仁鮎小掛山外3字仁鮎小掛山外9国有林



凡例	
地拵・植付	

作業種	林小班	面積	備考
地拵 植付	31ち1	0.38	全刈枝条存置 スギコンテナ苗 800本
地拵 植付	31ち2	1.95	全刈枝条存置 スギコンテナ苗 1,950本

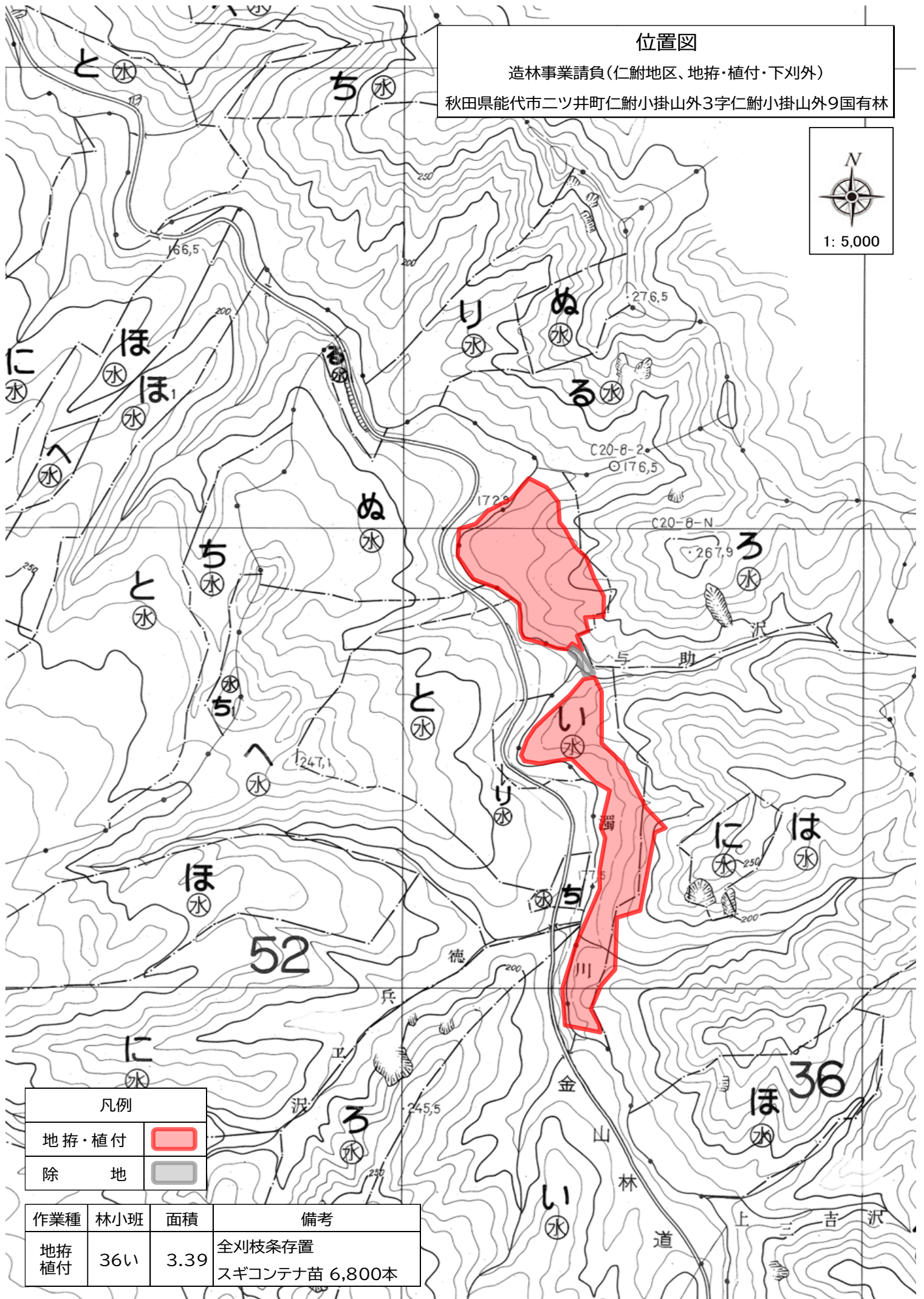
位置図

造林事業請負(仁鮎地区、地拵・植付・下刈外)

秋田県能代市二ツ井町仁鮎小掛山外3字仁鮎小掛山外9国有林



1: 5,000



凡例

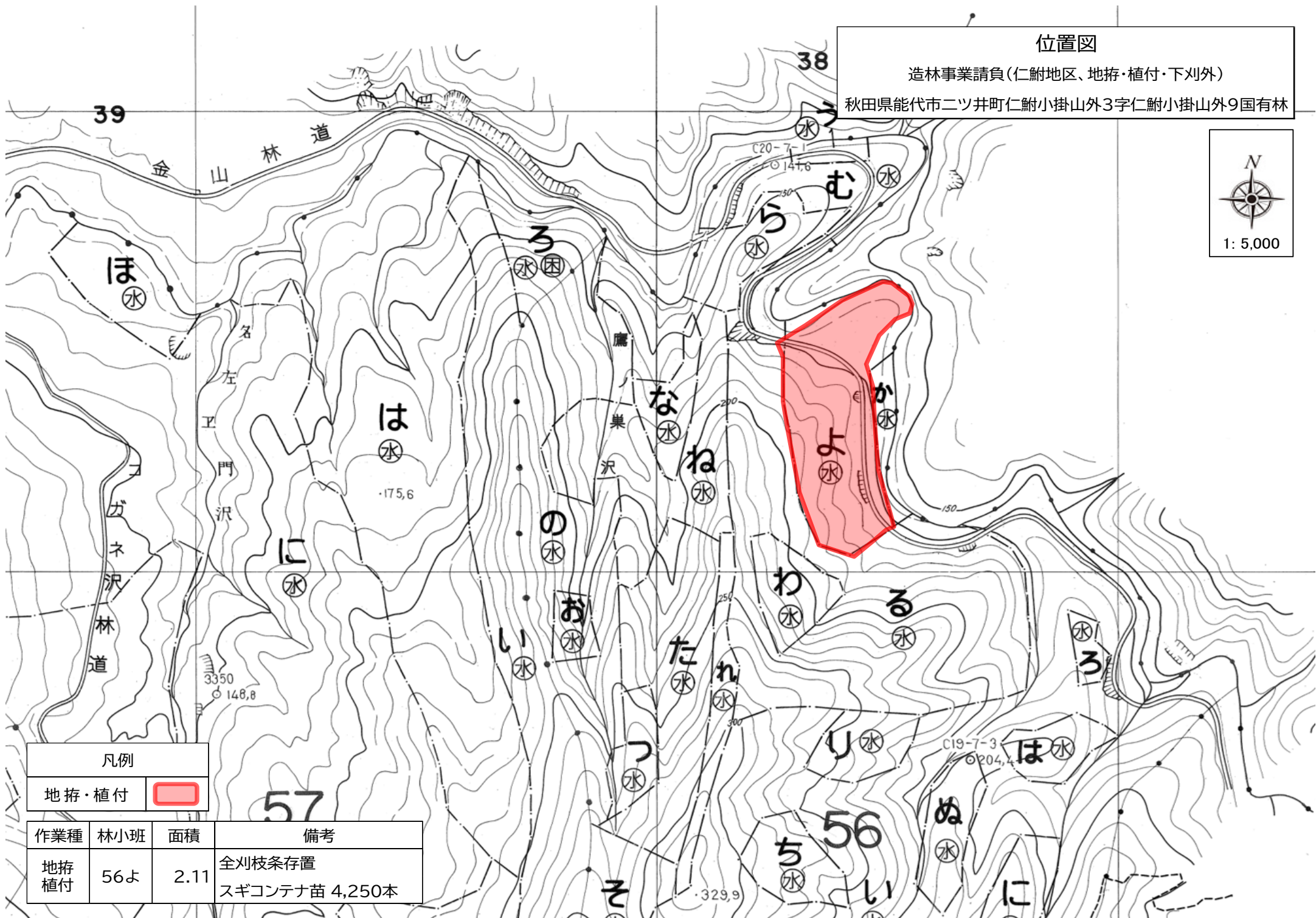
地拵・植付



除地



作業種	林小班	面積	備考
地拵 植付	36い	3.39	全刈枝条存置 スギコンテナ苗 6,800本



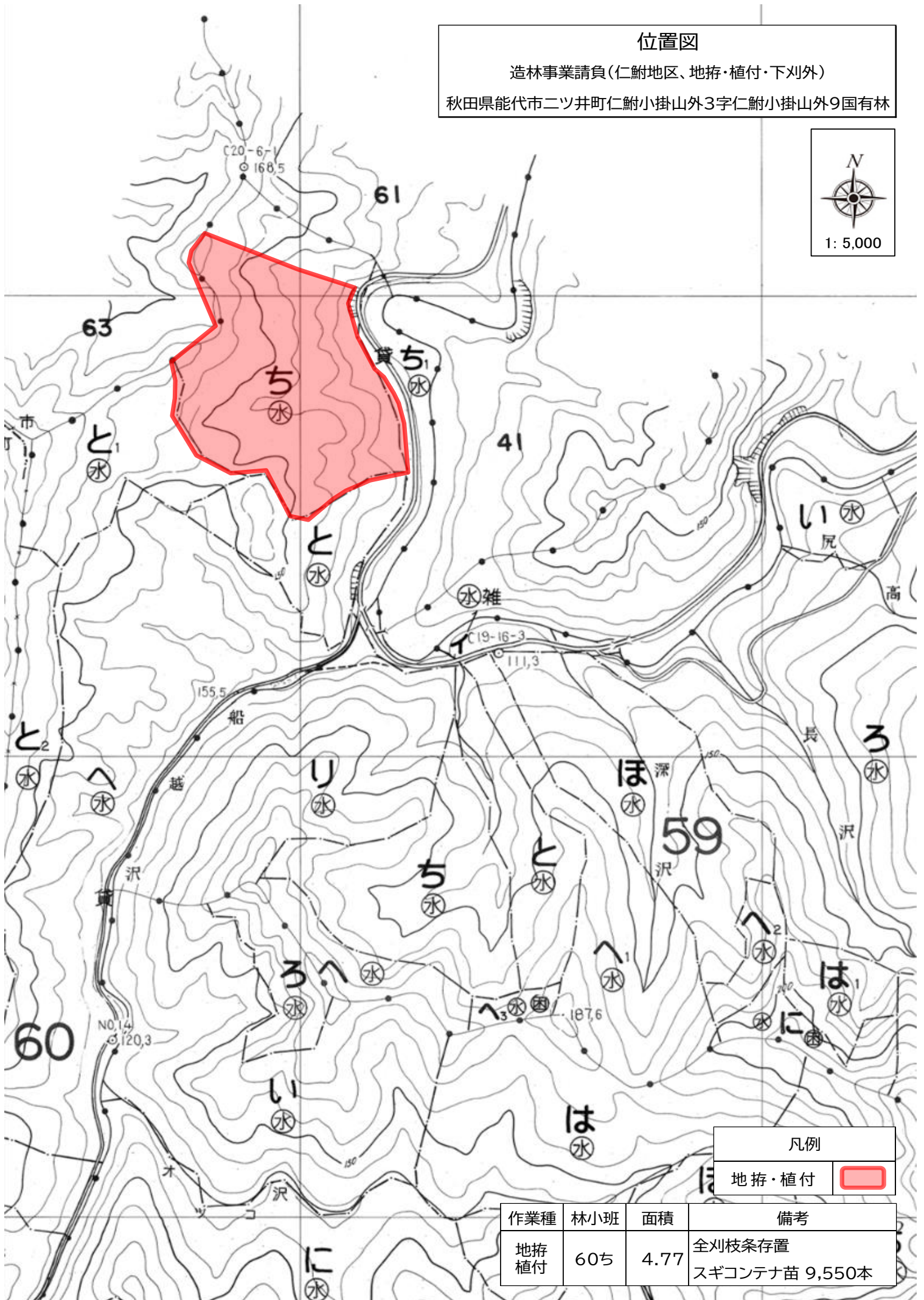
位置図

造林事業請負(仁鮎地区、地拵・植付・下刈外)

秋田県能代市二ツ井町仁鮎小掛山外3字仁鮎小掛山外9国有林



1: 5,000



凡例

地拵・植付



作業種	林小班	面積	備考
地拵 植付	60ち	4.77	全刈枝条存置 スギコンテナ苗 9,550本

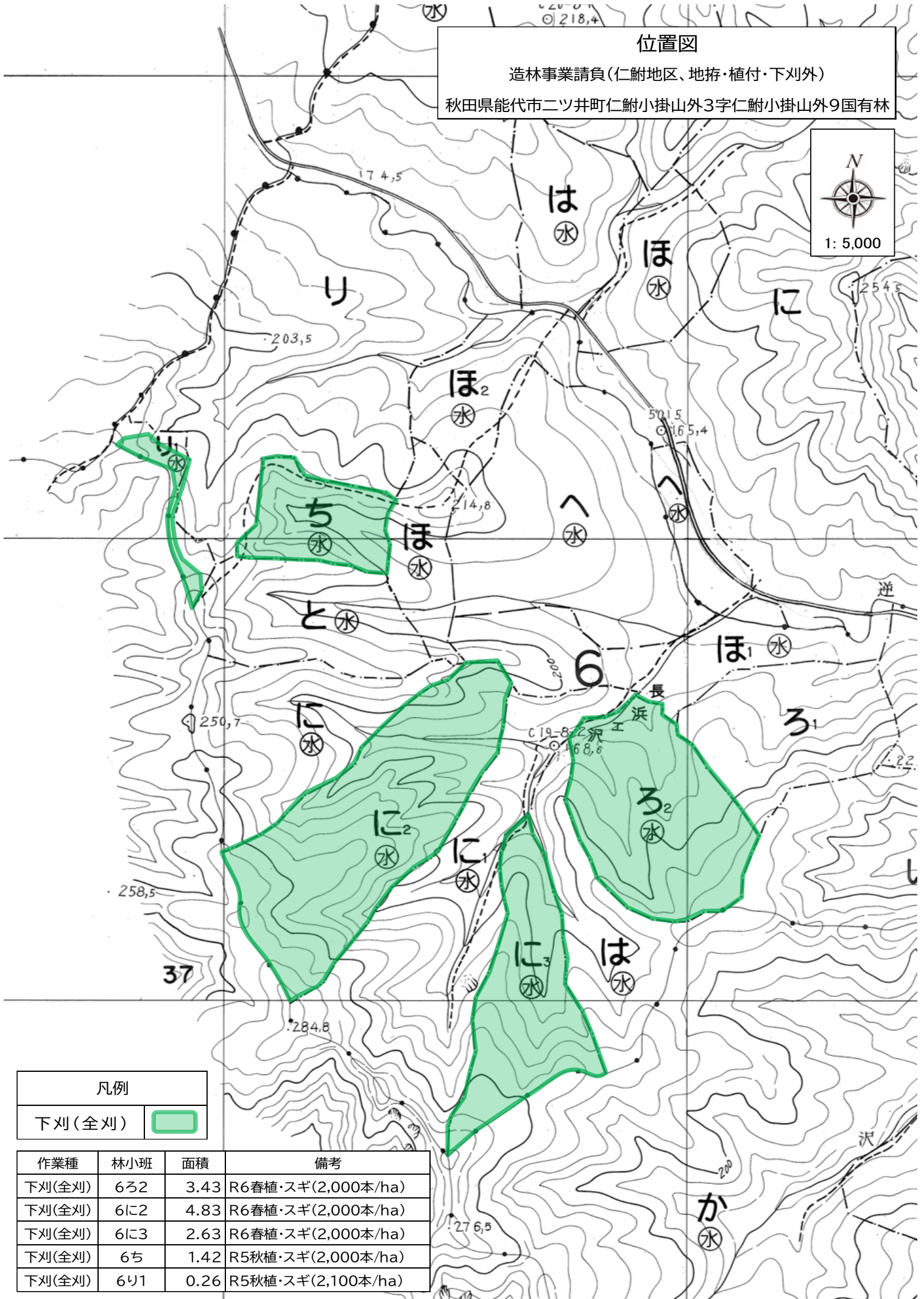
位置図

造林事業請負(仁鮎地区、地拵・植付・下刈外)

秋田県能代市二ツ井町仁鮎小掛山外3字仁鮎小掛山外9国有林



1: 5,000



凡例

下刈(全刈)

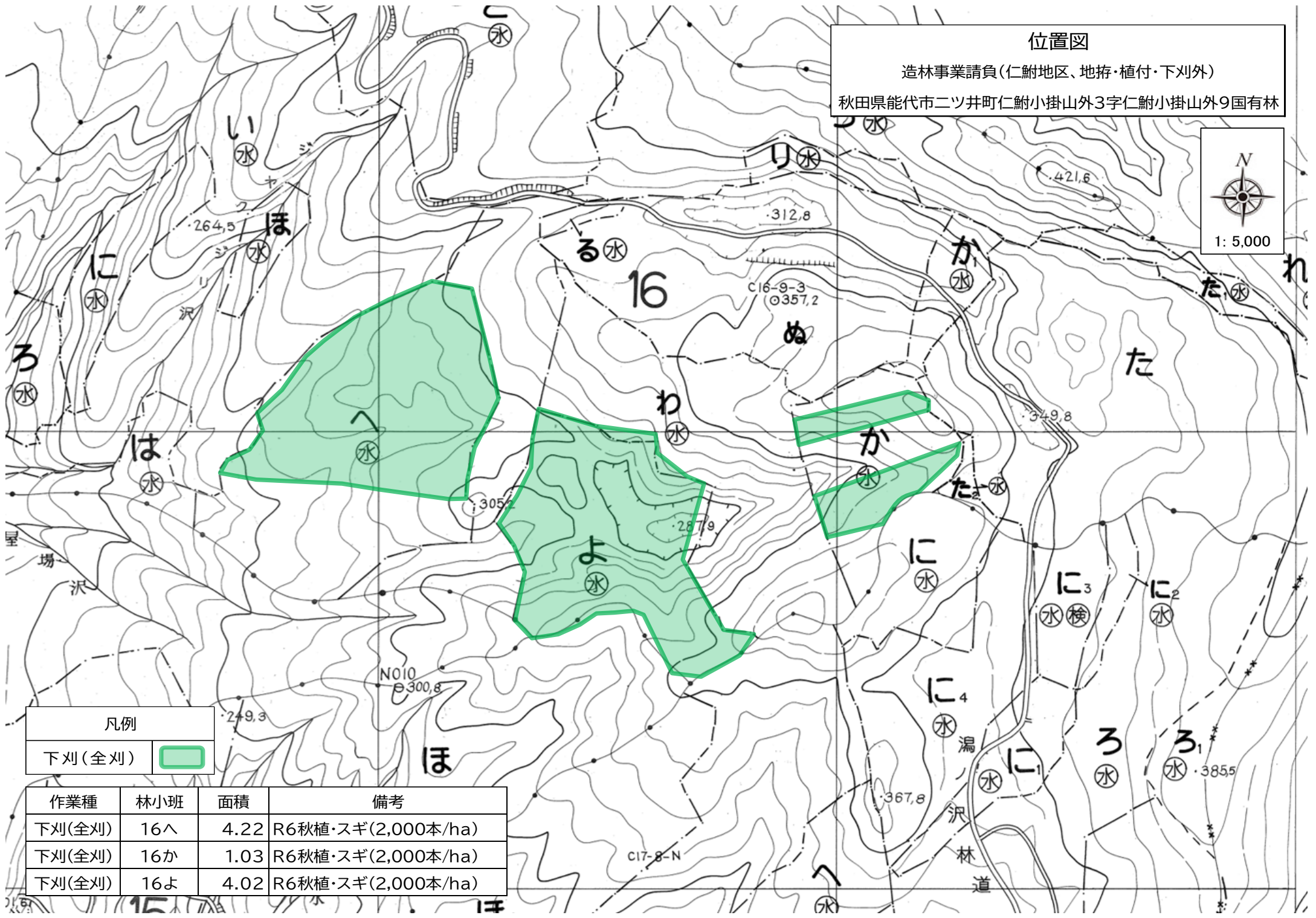


作業種	林小班	面積	備考
下刈(全刈)	6ろ2	3.43	R6春植・スギ(2,000本/ha)
下刈(全刈)	6に2	4.83	R6春植・スギ(2,000本/ha)
下刈(全刈)	6に3	2.63	R6春植・スギ(2,000本/ha)
下刈(全刈)	6ち	1.42	R5秋植・スギ(2,000本/ha)
下刈(全刈)	6り1	0.26	R5秋植・スギ(2,100本/ha)

位置図

造林事業請負(仁鮎地区、地拵・植付・下刈外)

秋田県能代市二ツ井町仁鮎小掛山外3字仁鮎小掛山外9国有林

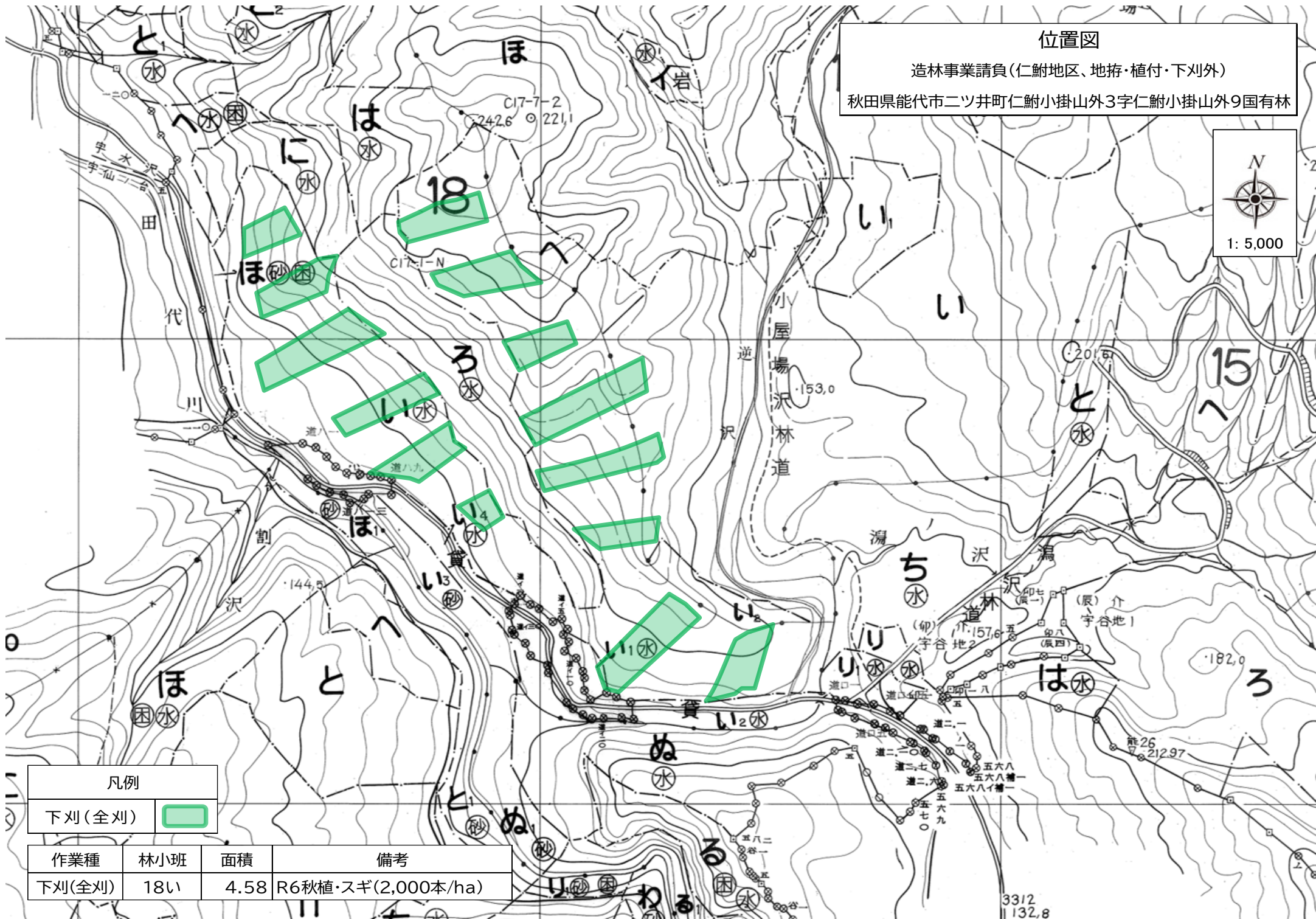


凡例

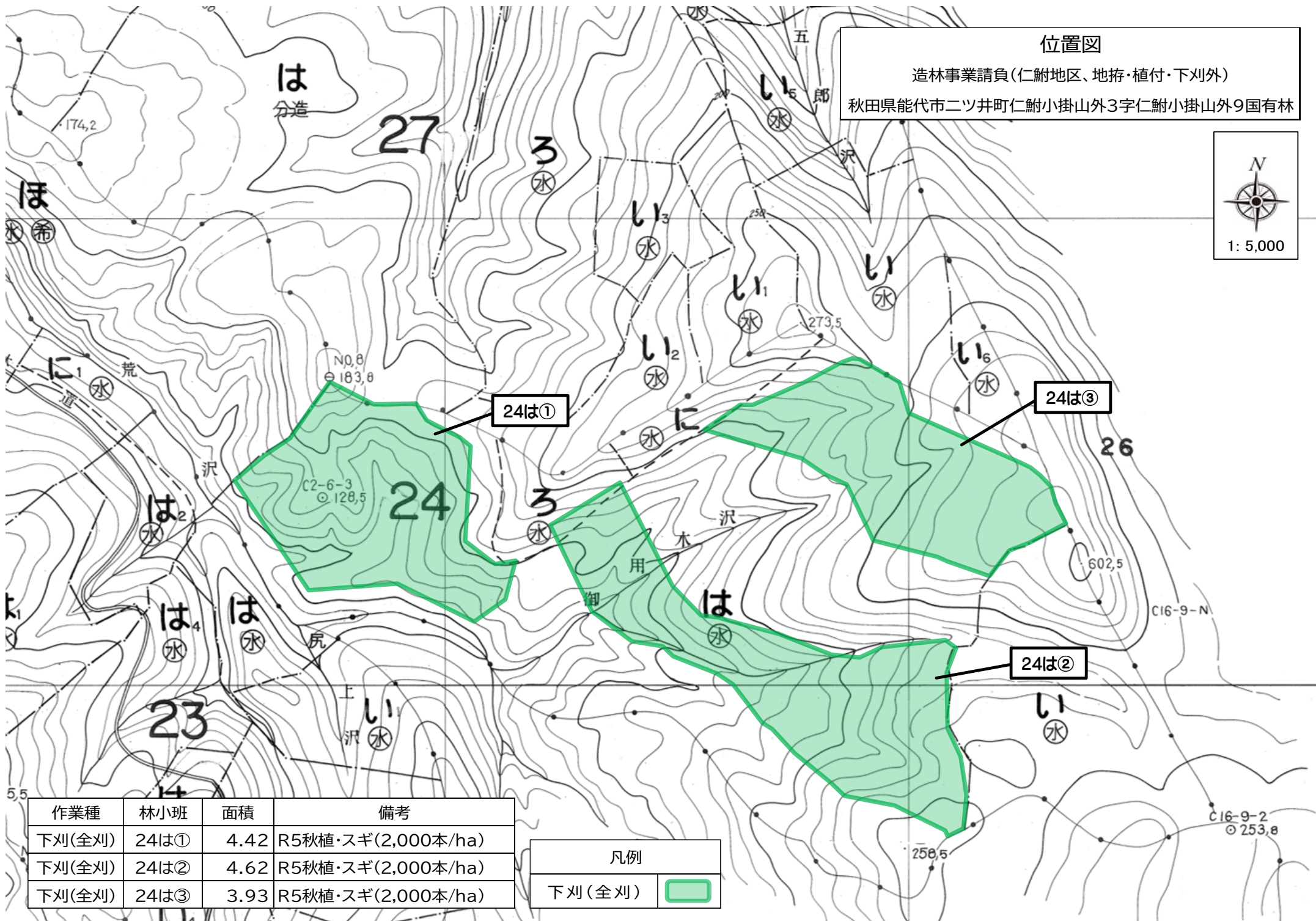
下刈(全刈)



作業種	林小班	面積	備考
下刈(全刈)	16へ	4.22	R6秋植・スギ(2,000本/ha)
下刈(全刈)	16か	1.03	R6秋植・スギ(2,000本/ha)
下刈(全刈)	16よ	4.02	R6秋植・スギ(2,000本/ha)



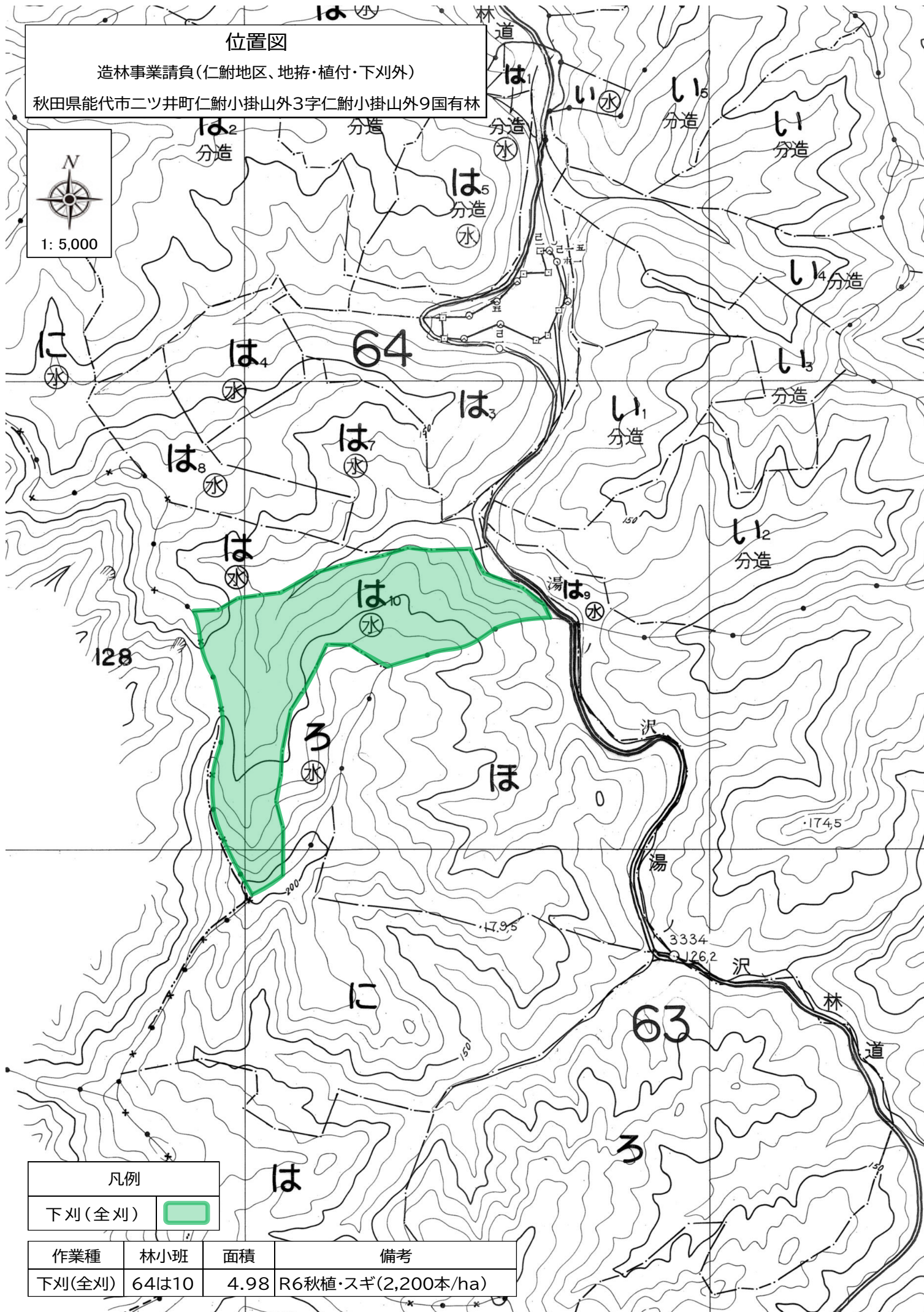
造林事業請負(仁鮎地区、地拵・植付・下刈外)
秋田県能代市二ツ井町仁鮎小掛山外3字仁鮎小掛山外9国有林



位置図

造林事業請負(仁鮎地区、地拵・植付・下刈外)

秋田県能代市二ツ井町仁鮎小掛山外3字仁鮎小掛山外9国有林



凡例

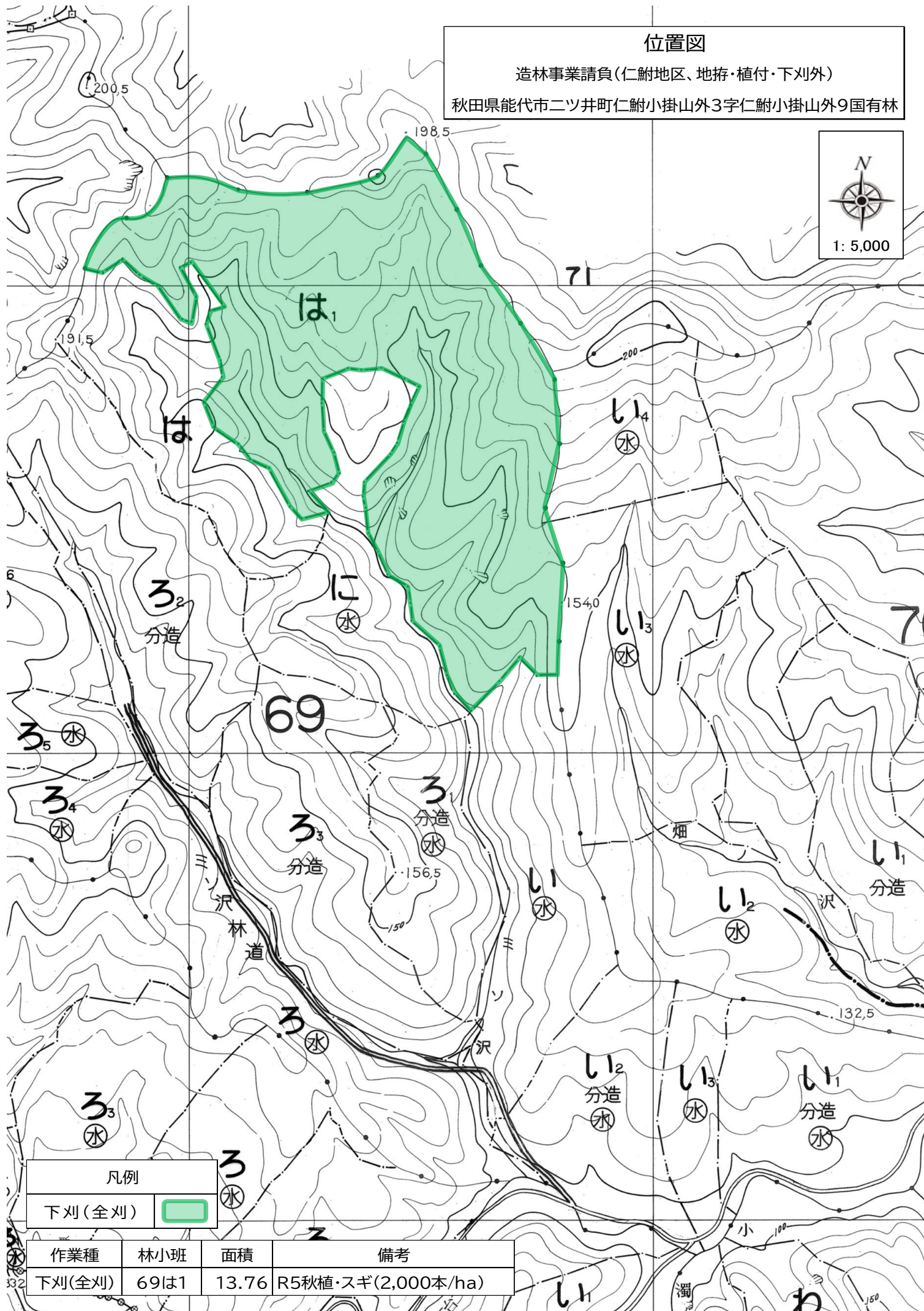
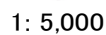
下刈(全刈)




作業種	林小班	面積	備考
下刈(全刈)	64は10	4.98	R6秋植・スギ(2,200本/ha)

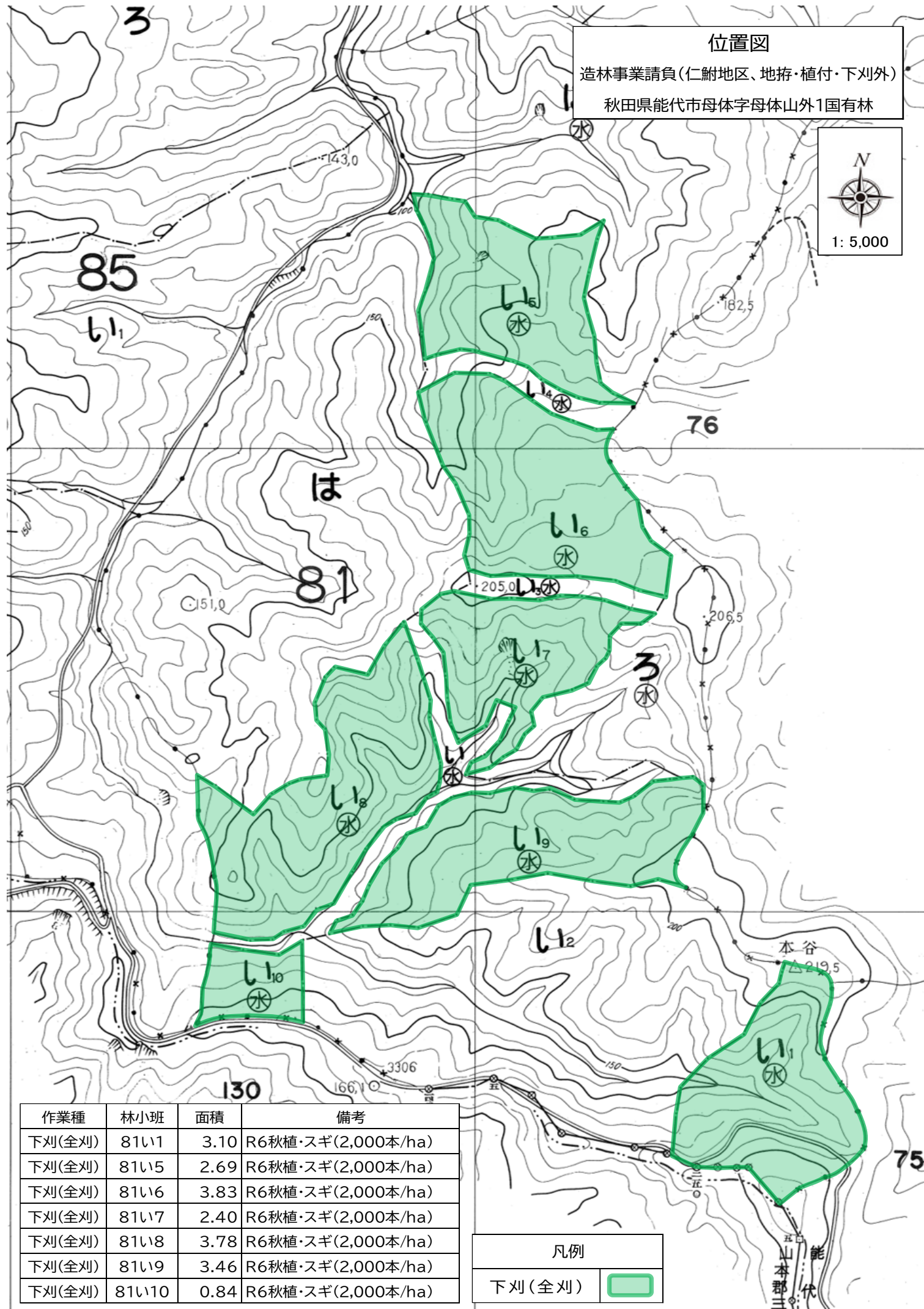
位置図
 造林事業請負(仁鮎地区、地拵・植付・下刈外)
 秋田県能代市二ツ井町仁鮎小掛山外3字仁鮎小掛山外9国有林

秋田県能代市二ツ井町仁鮎小掛山外3字仁鮎小掛山外9国有林



凡例	
下刈(全刈)	

作業種	林小班	面積	備考
下刈(全刈)	69は1	13.76	R5秋植・スギ(2,000本/ha)



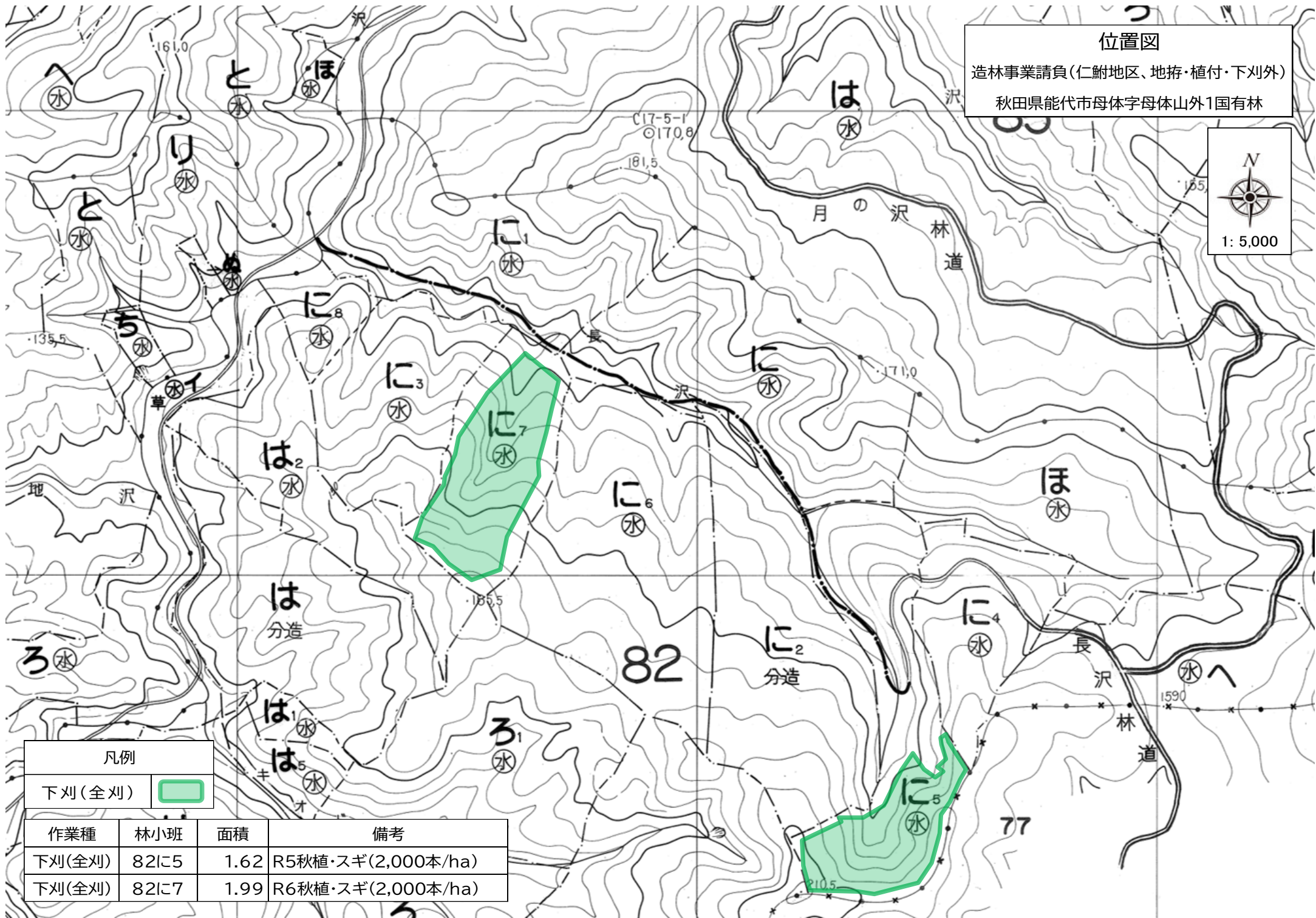
位置図

造林事業請負(仁鮎地区、地拵・植付・下刈外)

秋田県能代市母体字母体山外1国有林



1: 5,000



凡例

下刈(全刈)



作業種

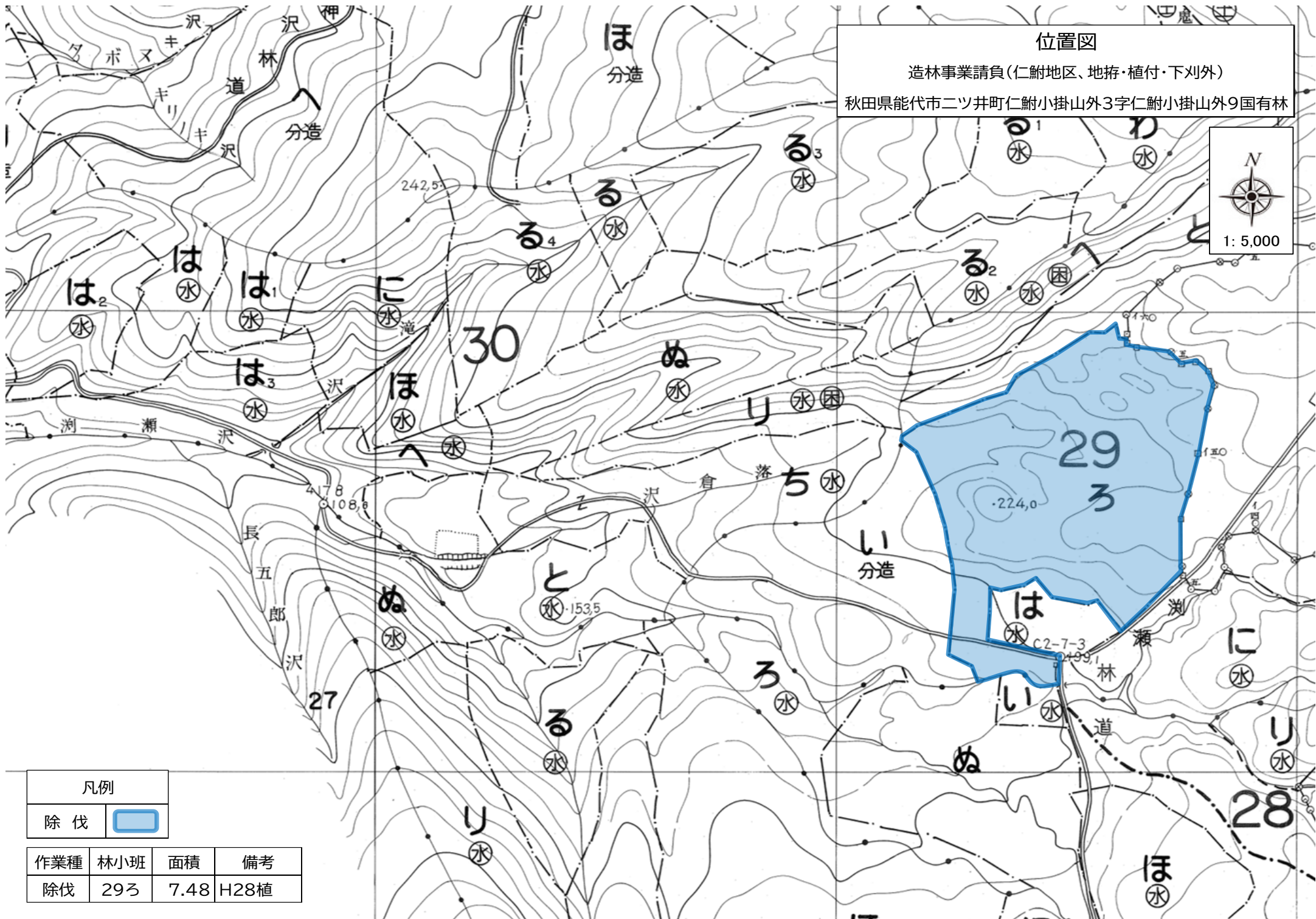
林小班

面積

備考

下刈(全刈) 82に5 1.62 R5秋植・スギ(2,000本/ha)

下刈(全刈) 82に7 1.99 R6秋植・スギ(2,000本/ha)



位置図

造林事業請負(仁鮎地区、地拵・植付・下刈外)

秋田県能代市二ツ井町仁鮎小掛山外3字仁鮎小掛山外9国有林



1: 5,000

凡例

除伐



作業種	林小班	面積	備考
除伐	29ろ	7.48	H28植

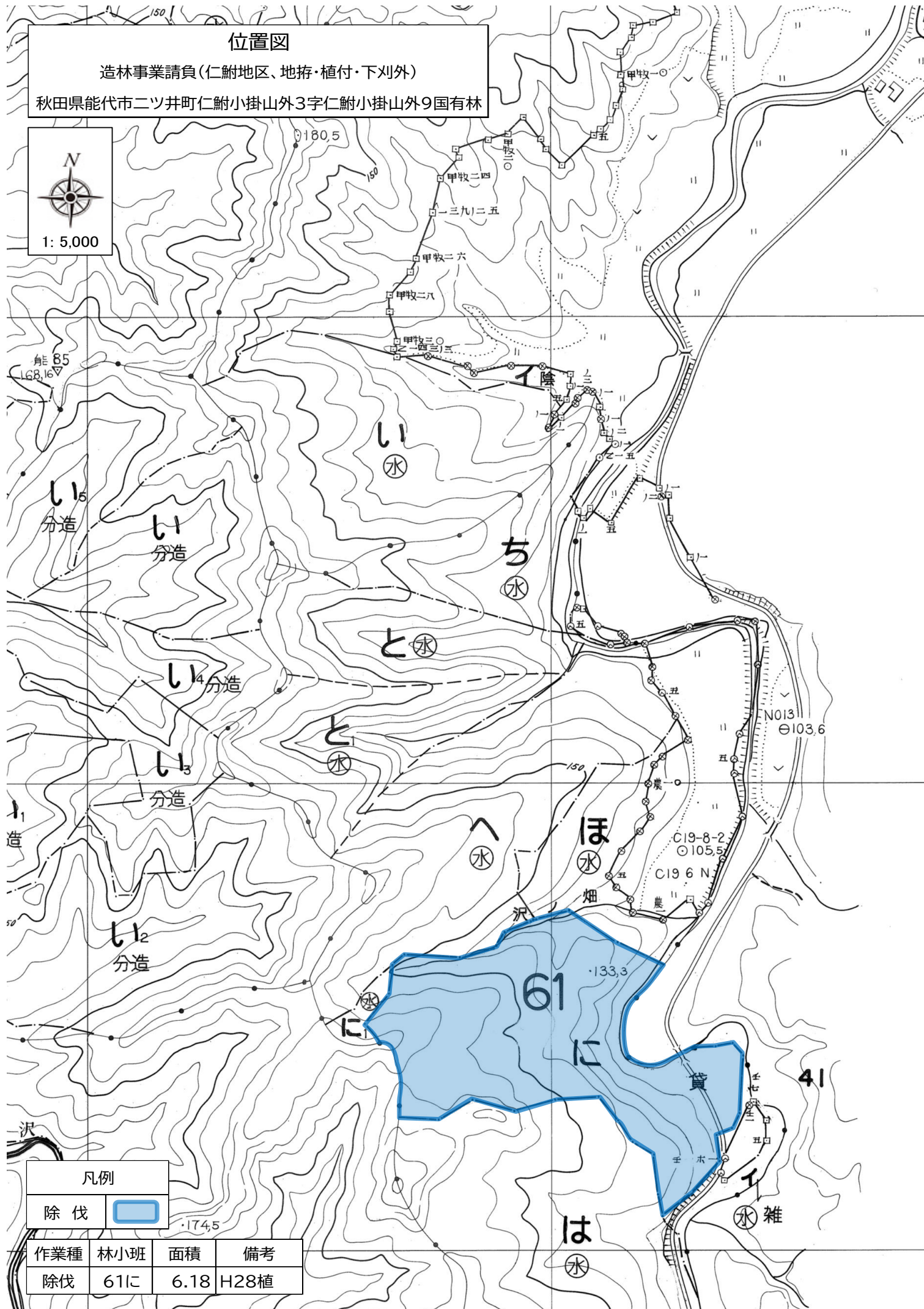
位置図

造林事業請負(仁鮎地区、地拵・植付・下刈外)

秋田県能代市二ツ井町仁鮎小掛山外3字仁鮎小掛山外9国有林



1: 5,000



凡例

除伐



作業種	林小班	面積	備考
除伐	61に	6.18	H28植