

位置図
 造林事業請負(杉沢地区、地拵・植付・下刈)
 秋田県南秋田郡五城目町馬場目外2字馬場目沢外2国有林



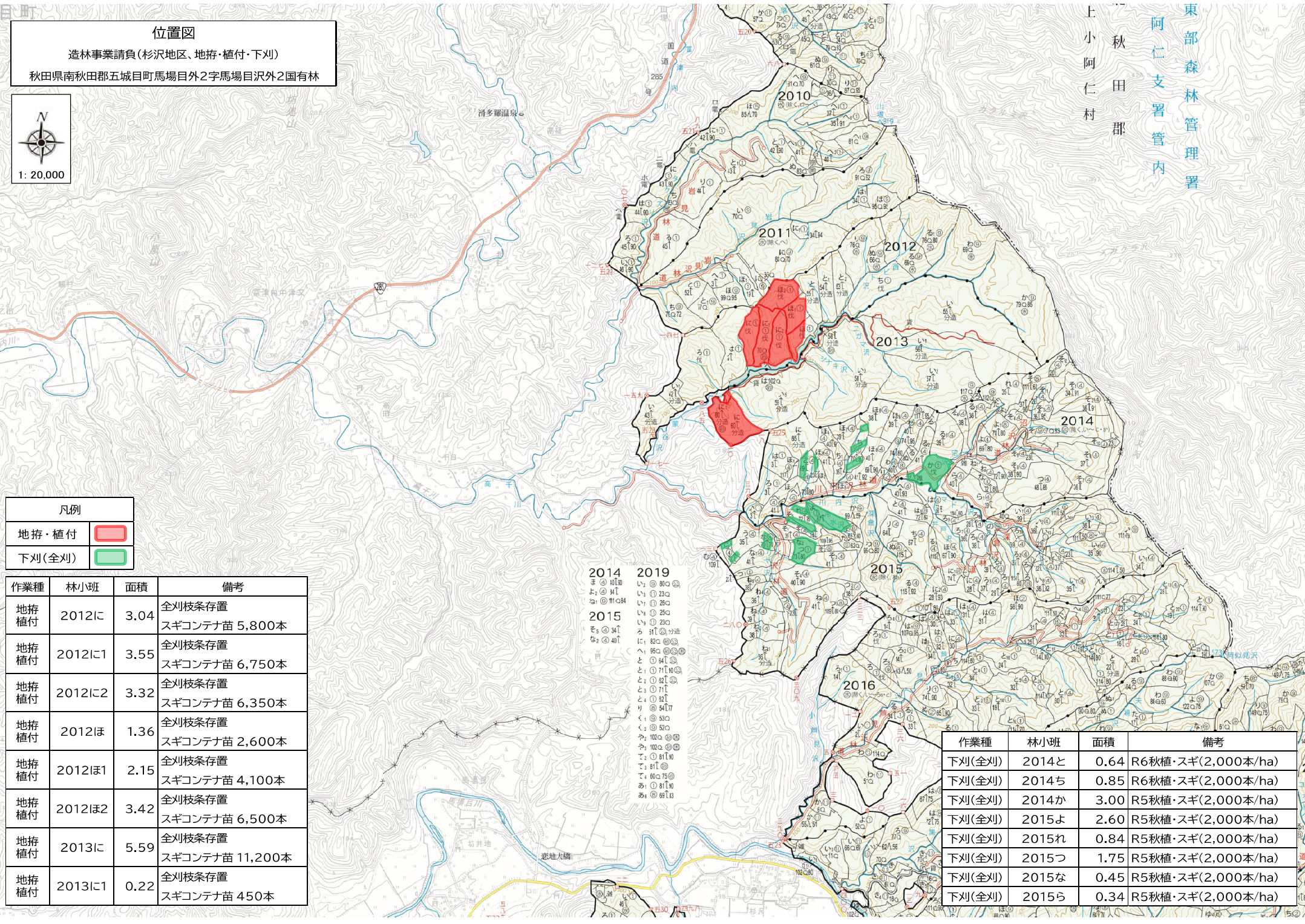
凡例	
下刈(全刈)	

作業種	林小班	面積	備考
下刈(全刈)	2001に3	1.39	R6春植・スギ(2,000本/ha)
下刈(全刈)	2001に4	2.41	R6春植・スギ(2,000本/ha)
下刈(全刈)	2001ほ	2.32	R5秋植・スギ(2,000本/ha)
下刈(全刈)	2001ほ1	2.49	R5秋植・スギ(2,000本/ha)
下刈(全刈)	2001ほ2	2.56	R5秋植・スギ(2,000本/ha)
下刈(全刈)	2001へ	8.02	R6春植・スギ(2,000本/ha)
下刈(全刈)	2002ろ①	4.10	R6春植・スギ(2,000本/ha)
下刈(全刈)	2002ろ②	0.35	R6春植・スギ(2,000本/ha)
下刈(全刈)	2002は	11.09	R6春植・スギ(2,000本/ha)
下刈(全刈)	2005ち	2.02	R7春植・スギ(2,000本/ha)
下刈(全刈)	2006ほ	4.76	R5秋植・スギ(2,000本/ha)
下刈(全刈)	2006ほ1	2.45	R5秋植・スギ(2,000本/ha)
下刈(全刈)	2006ぬ	1.03	R7春植・スギ(2,000本/ha)
下刈(全刈)	2007ろ	5.76	R5秋植・スギ(2,000本/ha)
下刈(全刈)	2007ろ1	6.44	R5秋植・スギ(2,000本/ha)
下刈(全刈)	2007ろ2	1.21	R5秋植・スギ(2,000本/ha)

位置図

造林事業請負(杉沢地区、地拵・植付・下刈)

秋田県南秋田郡五城目町馬場目外2字馬場目沢外2国有林



凡例	
地拵・植付	
下刈(全刈)	

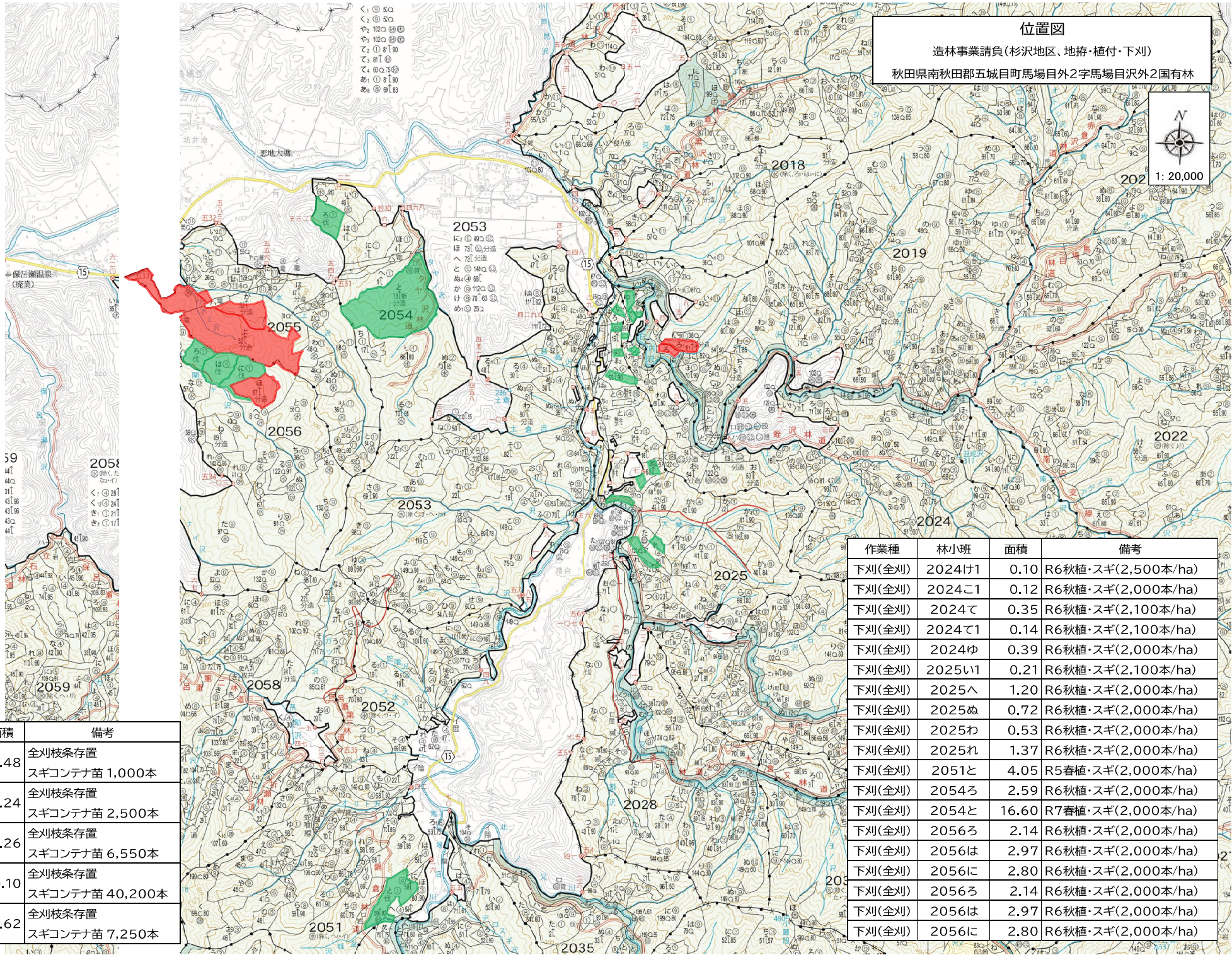
作業種	林小班	面積	備考
地拵 植付	2012に	3.04	全刈枝条存置 スギコンテナ苗 5,800本
地拵 植付	2012に1	3.55	全刈枝条存置 スギコンテナ苗 6,750本
地拵 植付	2012に2	3.32	全刈枝条存置 スギコンテナ苗 6,350本
地拵 植付	2012ほ	1.36	全刈枝条存置 スギコンテナ苗 2,600本
地拵 植付	2012ほ1	2.15	全刈枝条存置 スギコンテナ苗 4,100本
地拵 植付	2012ほ2	3.42	全刈枝条存置 スギコンテナ苗 6,500本
地拵 植付	2013に	5.59	全刈枝条存置 スギコンテナ苗 11,200本
地拵 植付	2013に1	0.22	全刈枝条存置 スギコンテナ苗 450本

2014 ま①101
お②31
な③11034
2015 い①23
い②26
い③23
ろ④22分道
そ⑤34
な⑥41

2019 い①80
い②23
い③26
い④23
ろ⑤22分道
は⑥22
と⑦84
と⑧710
と⑨82
と⑩82
り⑪547
く⑫53
く⑬52
か⑭102
か⑮102
て⑯81
て⑰81
て⑱8075
あ⑲81
あ⑳813

作業種	林小班	面積	備考
下刈(全刈)	2014と	0.64	R6秋植・スギ(2,000本/ha)
下刈(全刈)	2014ち	0.85	R6秋植・スギ(2,000本/ha)
下刈(全刈)	2014か	3.00	R5秋植・スギ(2,000本/ha)
下刈(全刈)	2015よ	2.60	R5秋植・スギ(2,000本/ha)
下刈(全刈)	2015れ	0.84	R5秋植・スギ(2,000本/ha)
下刈(全刈)	2015つ	1.75	R5秋植・スギ(2,000本/ha)
下刈(全刈)	2015な	0.45	R5秋植・スギ(2,000本/ha)
下刈(全刈)	2015ら	0.34	R5秋植・スギ(2,000本/ha)

位置図
造林事業請負(杉沢地区、地拵・植付・下刈)
秋田県南秋田郡五城目町馬場目外2字馬場目沢外2国有林



凡例	
地拵・植付	■
下刈(全刈)	■

作業種	林小班	面積	備考
地拵 植付	2019ろ	0.48	全刈枝条存置 スギコンテナ苗 1,000本
地拵 植付	2019ろ1	1.24	全刈枝条存置 スギコンテナ苗 2,500本
地拵 植付	2055か	3.26	全刈枝条存置 スギコンテナ苗 6,550本
地拵 植付	2055よ	20.10	全刈枝条存置 スギコンテナ苗 40,200本
地拵 植付	2056ほ	3.62	全刈枝条存置 スギコンテナ苗 7,250本

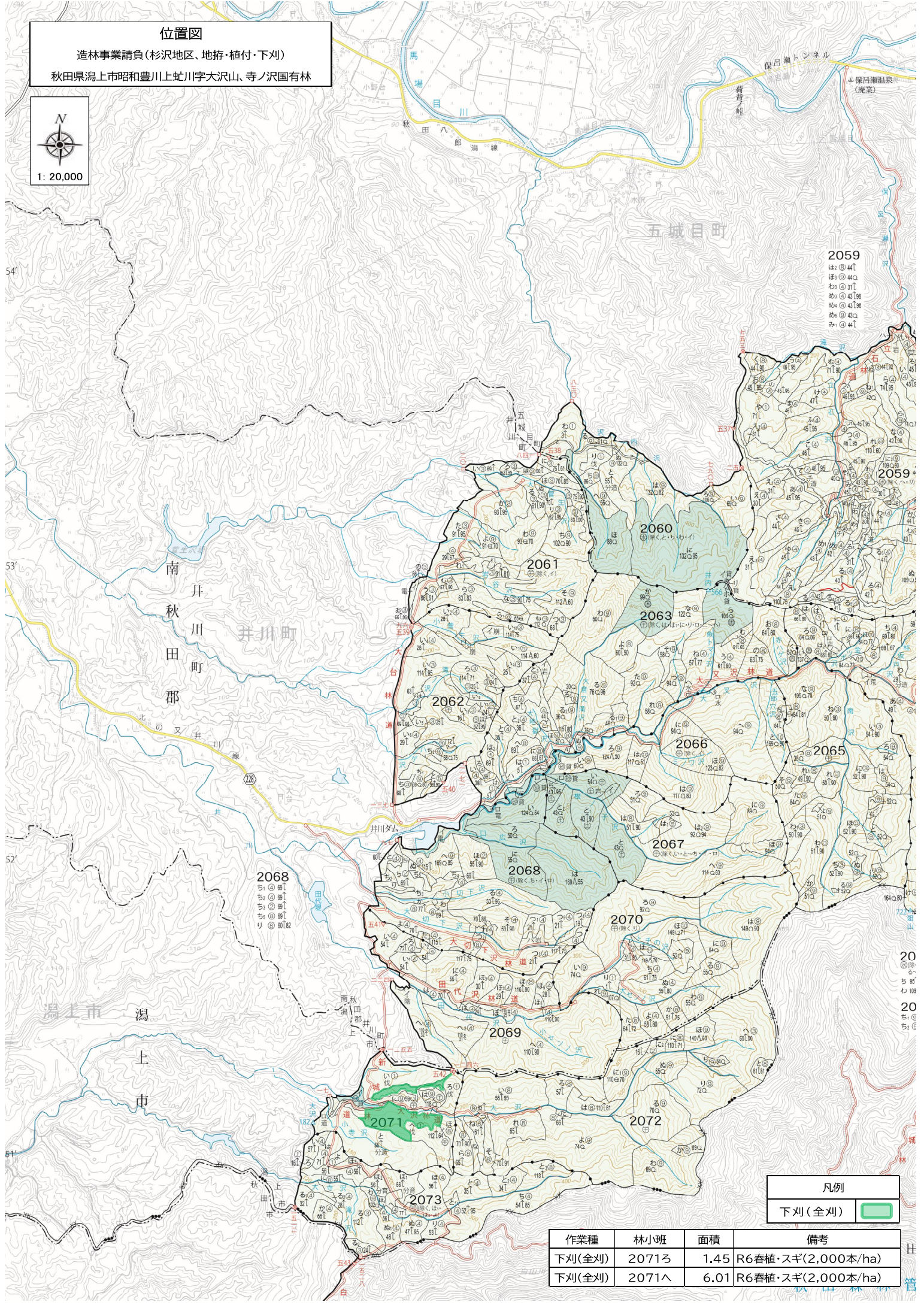
作業種	林小班	面積	備考
下刈(全刈)	2024け1	0.10	R6秋植・スギ(2,500本/ha)
下刈(全刈)	2024こ1	0.12	R6秋植・スギ(2,000本/ha)
下刈(全刈)	2024て	0.35	R6秋植・スギ(2,100本/ha)
下刈(全刈)	2024て1	0.14	R6秋植・スギ(2,100本/ha)
下刈(全刈)	2024ゆ	0.39	R6秋植・スギ(2,000本/ha)
下刈(全刈)	2025い1	0.21	R6秋植・スギ(2,100本/ha)
下刈(全刈)	2025へ	1.20	R6秋植・スギ(2,000本/ha)
下刈(全刈)	2025ぬ	0.72	R6秋植・スギ(2,000本/ha)
下刈(全刈)	2025わ	0.53	R6秋植・スギ(2,000本/ha)
下刈(全刈)	2025れ	1.37	R6秋植・スギ(2,000本/ha)
下刈(全刈)	2051と	4.05	R5春植・スギ(2,000本/ha)
下刈(全刈)	2054ろ	2.59	R6秋植・スギ(2,000本/ha)
下刈(全刈)	2054と	16.60	R7春植・スギ(2,000本/ha)
下刈(全刈)	2056ろ	2.14	R6秋植・スギ(2,000本/ha)
下刈(全刈)	2056は	2.97	R6秋植・スギ(2,000本/ha)
下刈(全刈)	2056に	2.80	R6秋植・スギ(2,000本/ha)
下刈(全刈)	2056ろ	2.14	R6秋植・スギ(2,000本/ha)
下刈(全刈)	2056は	2.97	R6秋植・スギ(2,000本/ha)
下刈(全刈)	2056に	2.80	R6秋植・スギ(2,000本/ha)

位置図

造林事業請負(杉沢地区、地拵・植付・下刈)
秋田県潟上市昭和豊川上蛇川字大沢山、寺ノ沢国有林



1: 20,000



2059
ほ④ 44↑
ほ④ 44○
わ④ 31↑
わ④ 43↑
わ④ 43○
わ④ 43○

凡例	
下刈(全刈)	

作業種	林小班	面積	備考
下刈(全刈)	20713	1.45	R6春植・スギ(2,000本/ha)
下刈(全刈)	2071ハ	6.01	R6春植・スギ(2,000本/ha)