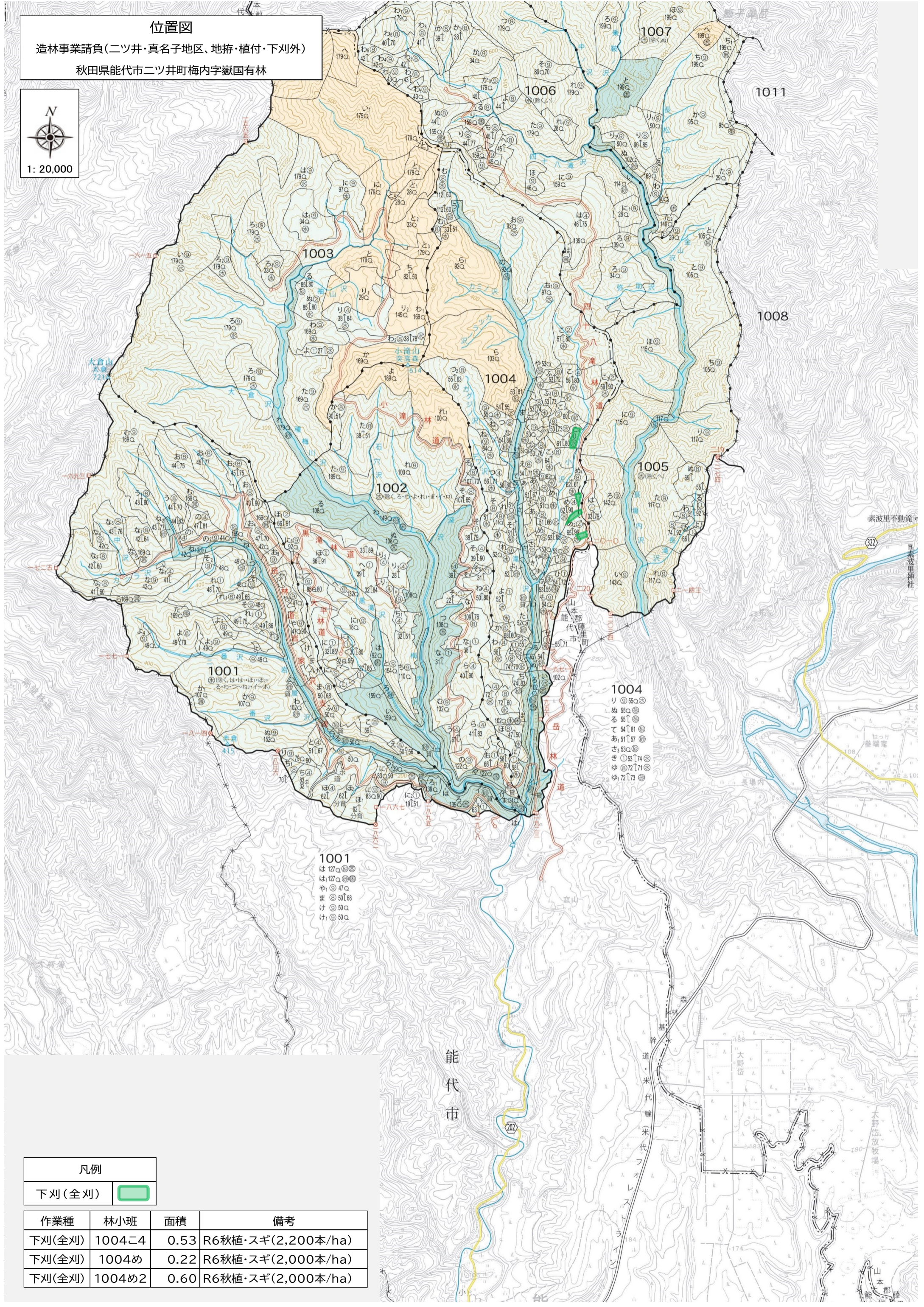


位置図

造林事業請負(二ツ井・真名子地区、地拵・植付・下刈外)
秋田県能代市二ツ井町梅内字嶽国有林



1: 20,000



1001
は 127㉟
は 127㉟
や 47㉟
ま 501.68
け 50㉟
け 50㉟

1004
り 55㉟
ぬ 55㉟
て 541.81
あ 511.57
さ 53㉟
き 531.74
ゆ 721.73

能代市

凡例

下刈(全刈)



作業種	林小班	面積	備考
下刈(全刈)	1004こ4	0.53	R6秋植・スギ(2,200本/ha)
下刈(全刈)	1004め	0.22	R6秋植・スギ(2,000本/ha)
下刈(全刈)	1004め2	0.60	R6秋植・スギ(2,000本/ha)



位置図

造林事業請負(二ツ井・真名子地区、地持・植付・下刈外)
秋田県山本郡藤里町粕毛字鹿瀬内沢国有林



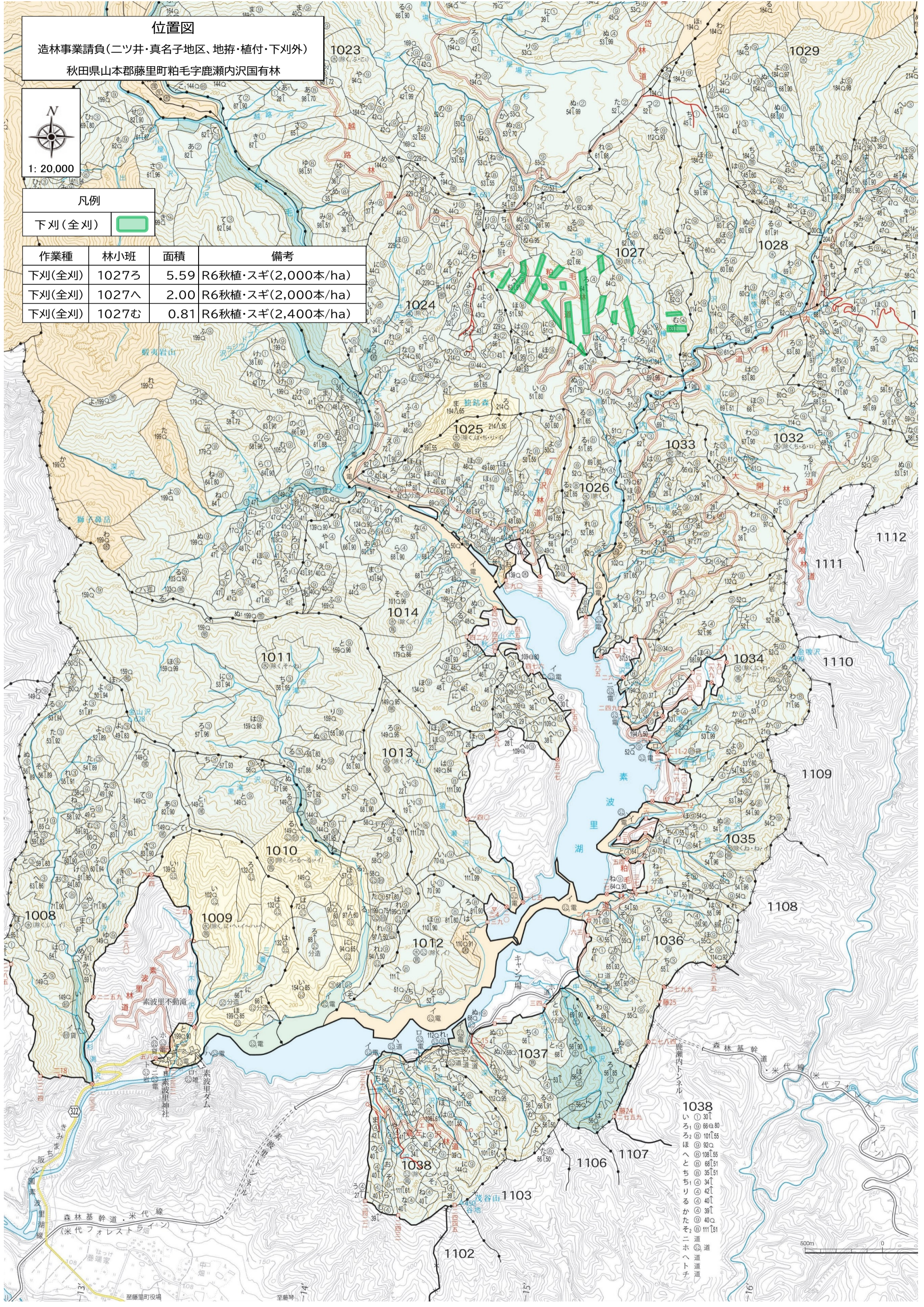
1: 20,000

凡例

下刈(全刈)



作業種	林小班	面積	備考
下刈(全刈)	1027ろ	5.59	R6秋植・スギ(2,000本/ha)
下刈(全刈)	1027ハ	2.00	R6秋植・スギ(2,000本/ha)
下刈(全刈)	1027む	0.81	R6秋植・スギ(2,400本/ha)



- 1038
- 1037
- 1107
- 1106
- 1103
- 1102
- 1108
- 1109
- 1110
- 1111
- 1112

500m

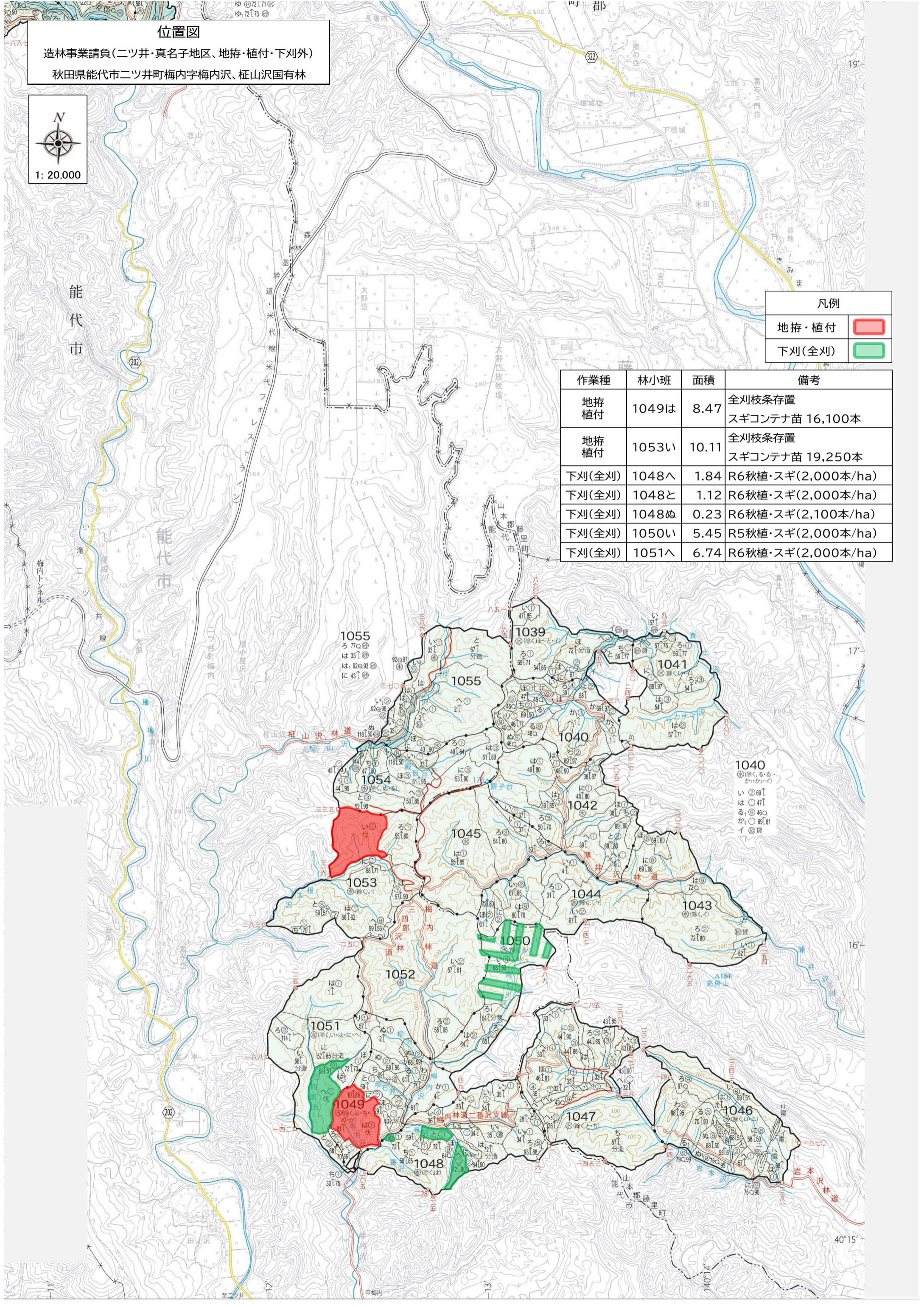
位置図

造林事業請負(二ツ井・真名子地区、地拵・植付・下刈外)
秋田県能代市二ツ井町梅内字梅内沢、桎山沢国有林



凡例	
地拵・植付	
下刈(全刈)	

作業種	林小班	面積	備考
地拵 植付	1049は	8.47	全刈枝条存置 スギコンテナ苗 16,100本
地拵 植付	1053い	10.11	全刈枝条存置 スギコンテナ苗 19,250本
下刈(全刈)	1048へ	1.84	R6秋植・スギ(2,000本/ha)
下刈(全刈)	1048と	1.12	R6秋植・スギ(2,000本/ha)
下刈(全刈)	1048ぬ	0.23	R6秋植・スギ(2,100本/ha)
下刈(全刈)	1050い	5.45	R5秋植・スギ(2,000本/ha)
下刈(全刈)	1051へ	6.74	R6秋植・スギ(2,000本/ha)



1040
 ①除く、る、る、
 か、か、イ
 い ① 88
 は ① 47
 る、① 46
 か、① 88
 イ ① 88

40°15'