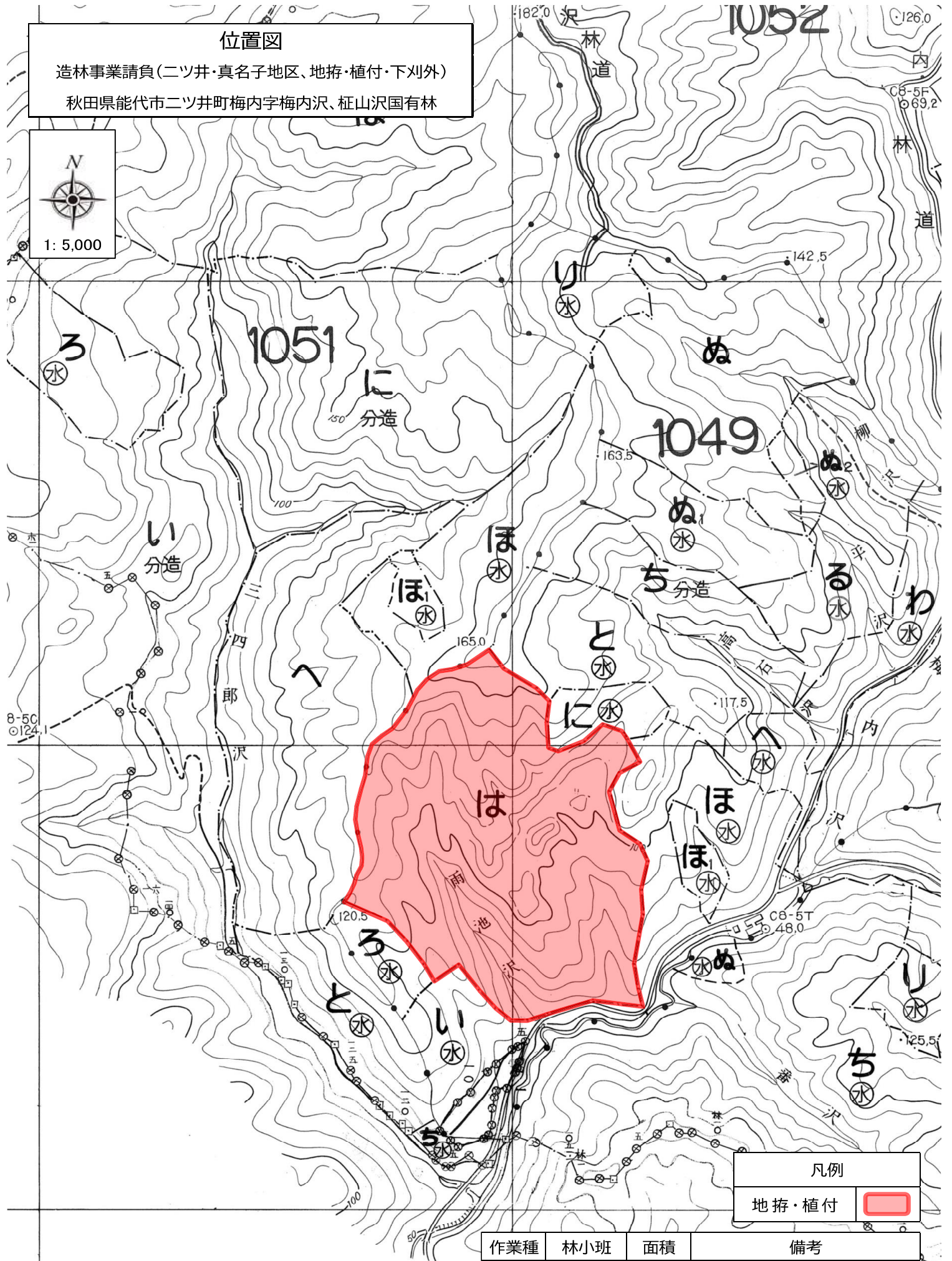


位置図

造林事業請負(二ツ井・真名子地区、地拵・植付・下刈外)
秋田県能代市二ツ井町梅内字梅内沢、枉山沢国有林



凡例	
地拵・植付	

作業種	林小班	面積	備考
地拵 植付	1049は	8.47	全刈枝条存置 スギコンテナ苗 16,100本

位置図

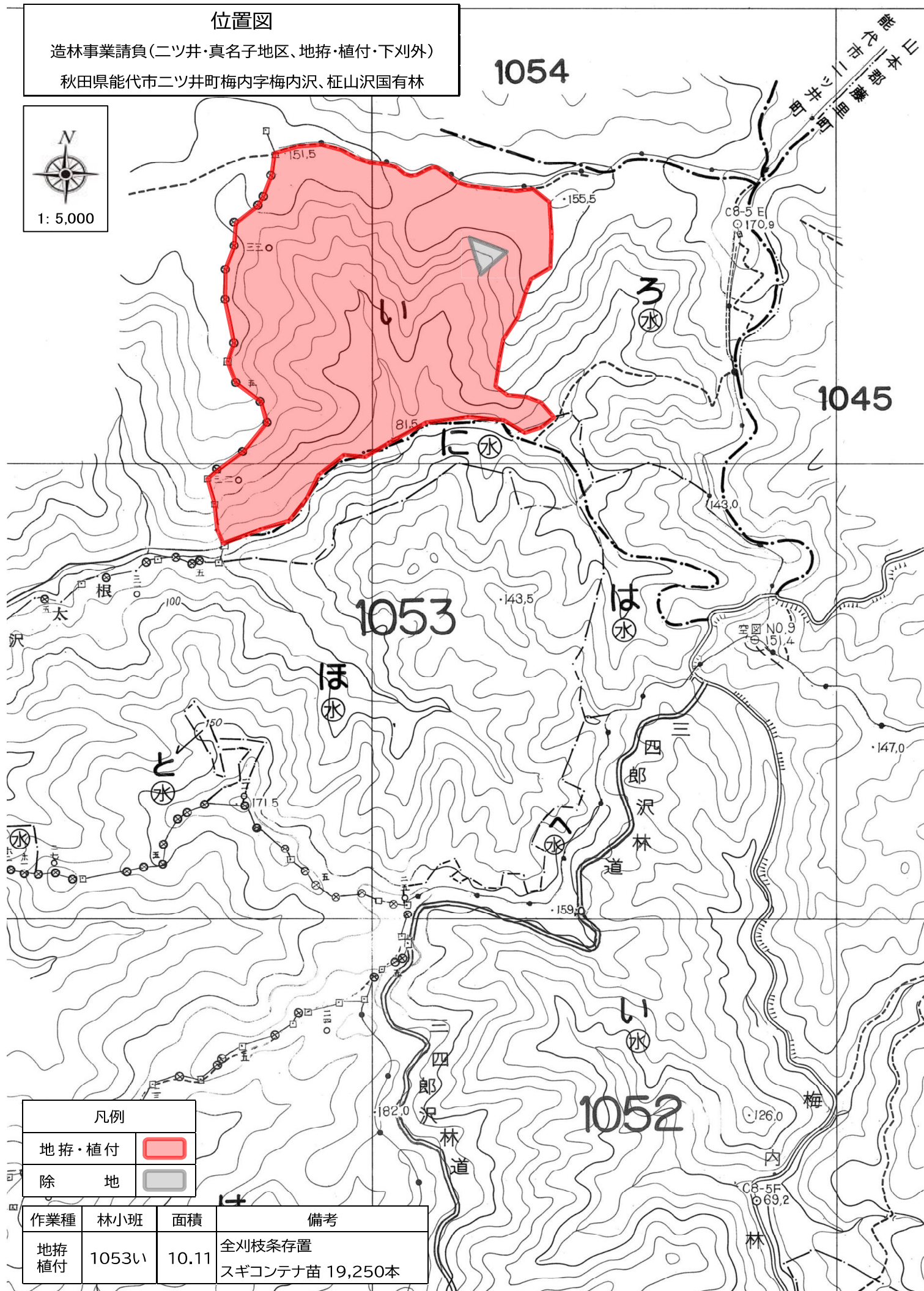
造林事業請負(二ツ井・真名子地区、地拵・植付・下刈外)
秋田県能代市二ツ井町梅内沢、柗山沢国有林

1054

1045

1053

1052



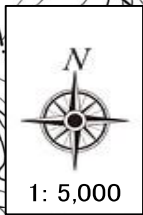
凡例	
地拵・植付	
除地	

作業種	林小班	面積	備考
地拵 植付	1053い	10.11	全刈枝条存置 スギコンテナ苗 19,250本

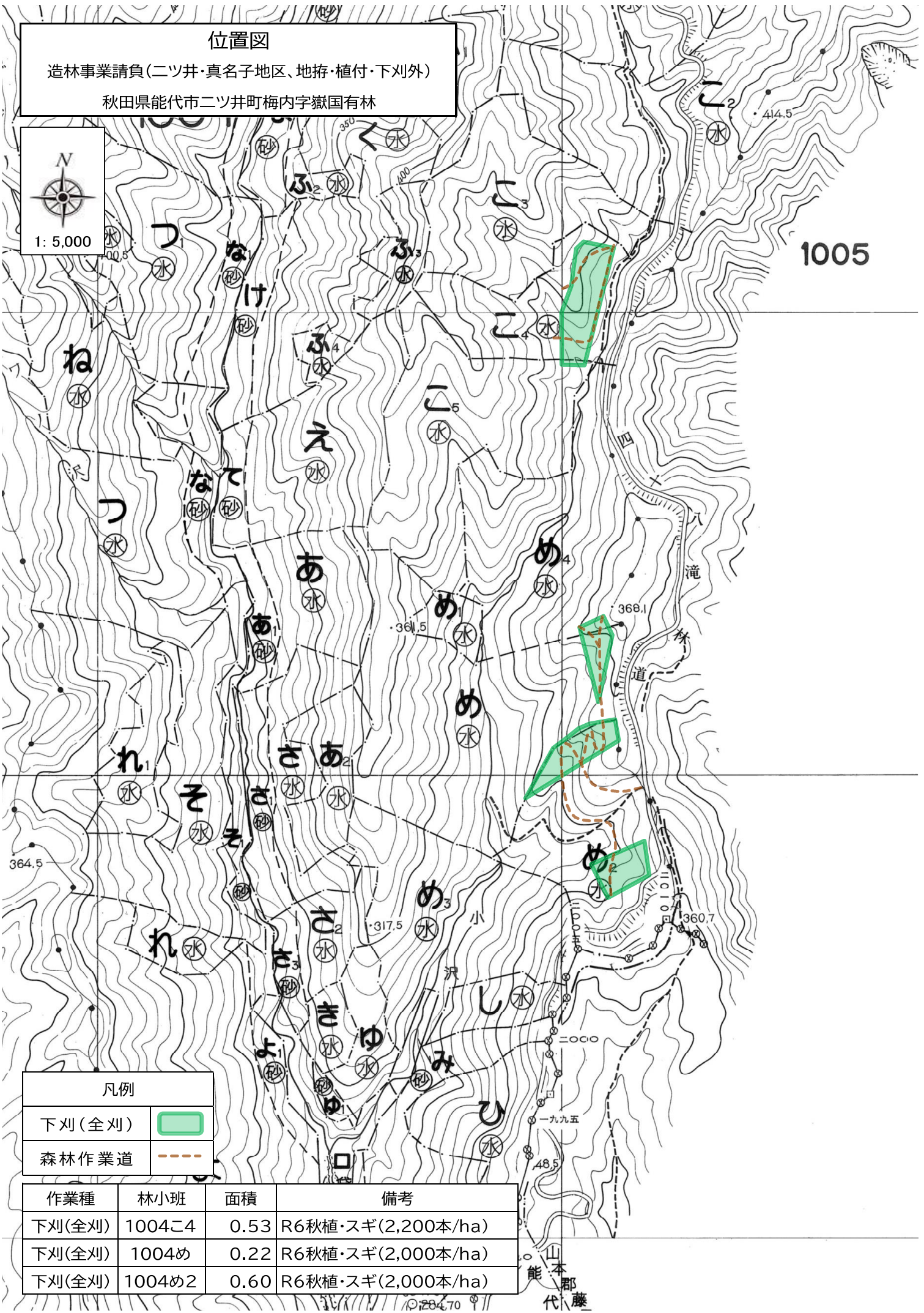
位置図

造林事業請負(二ツ井・真名子地区、地拵・植付・下刈外)

秋田県能代市二ツ井町梅内字嶽国有林



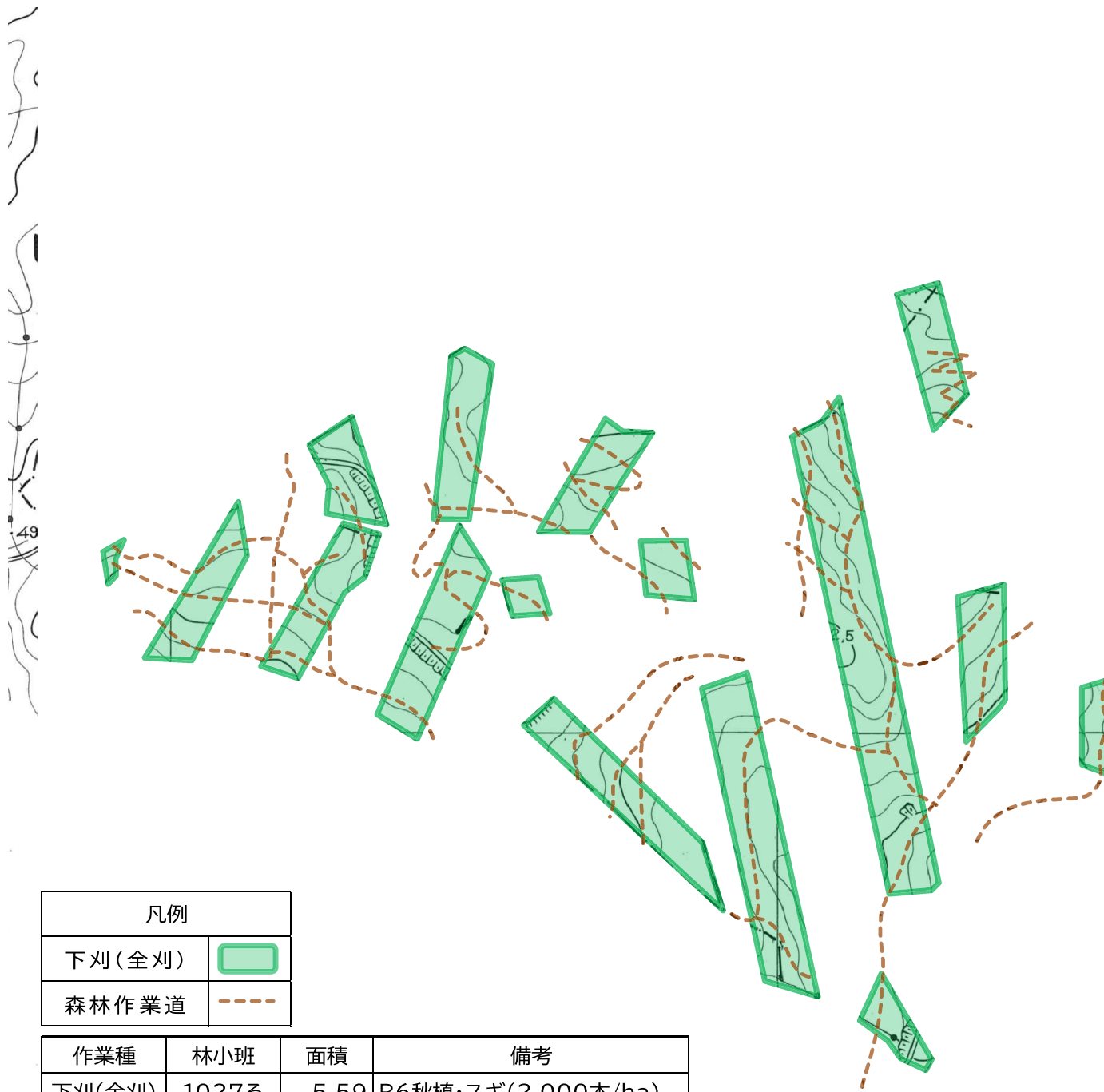
1005



凡例	
下刈(全刈)	
森林作業道	

作業種	林小班	面積	備考
下刈(全刈)	1004こ4	0.53	R6秋植・スギ(2,200本/ha)
下刈(全刈)	1004め	0.22	R6秋植・スギ(2,000本/ha)
下刈(全刈)	1004め2	0.60	R6秋植・スギ(2,000本/ha)

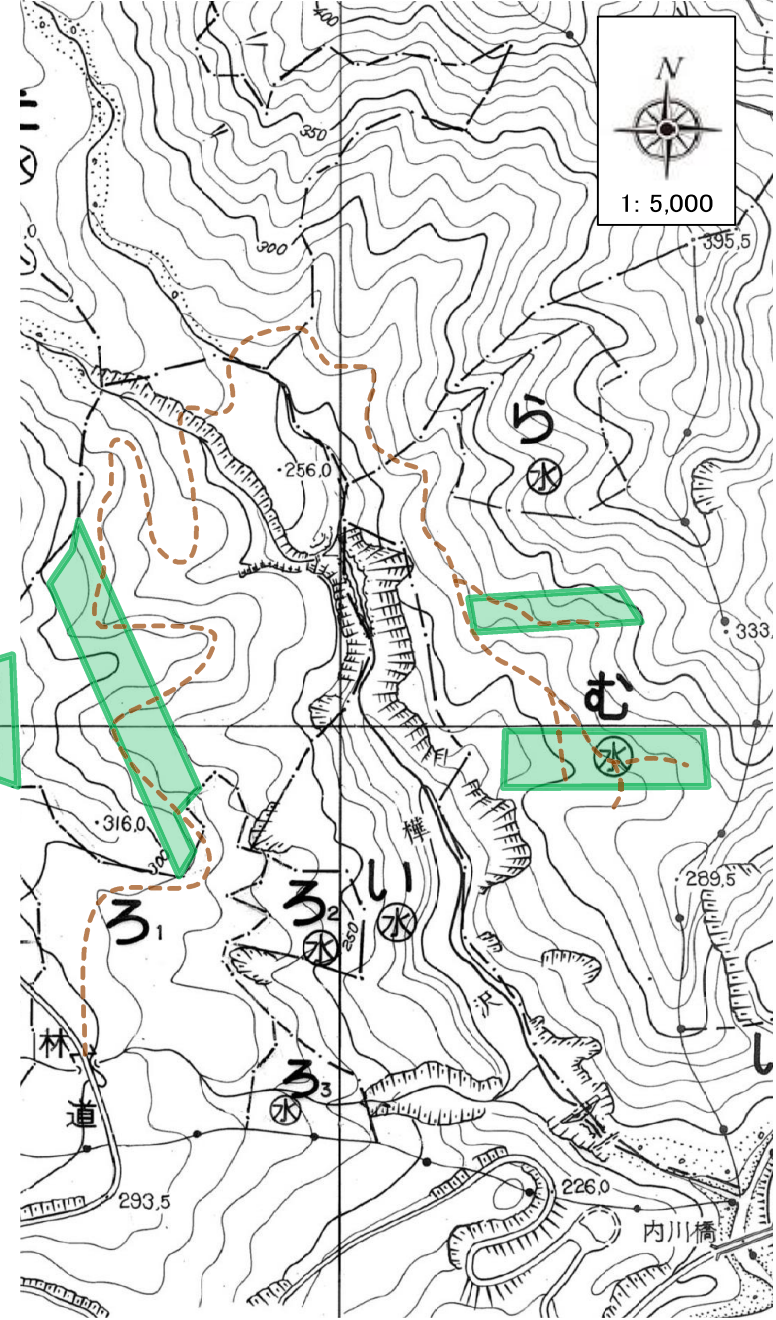
山本郡
能代市



凡例	
下刈(全刈)	
森林作業道	

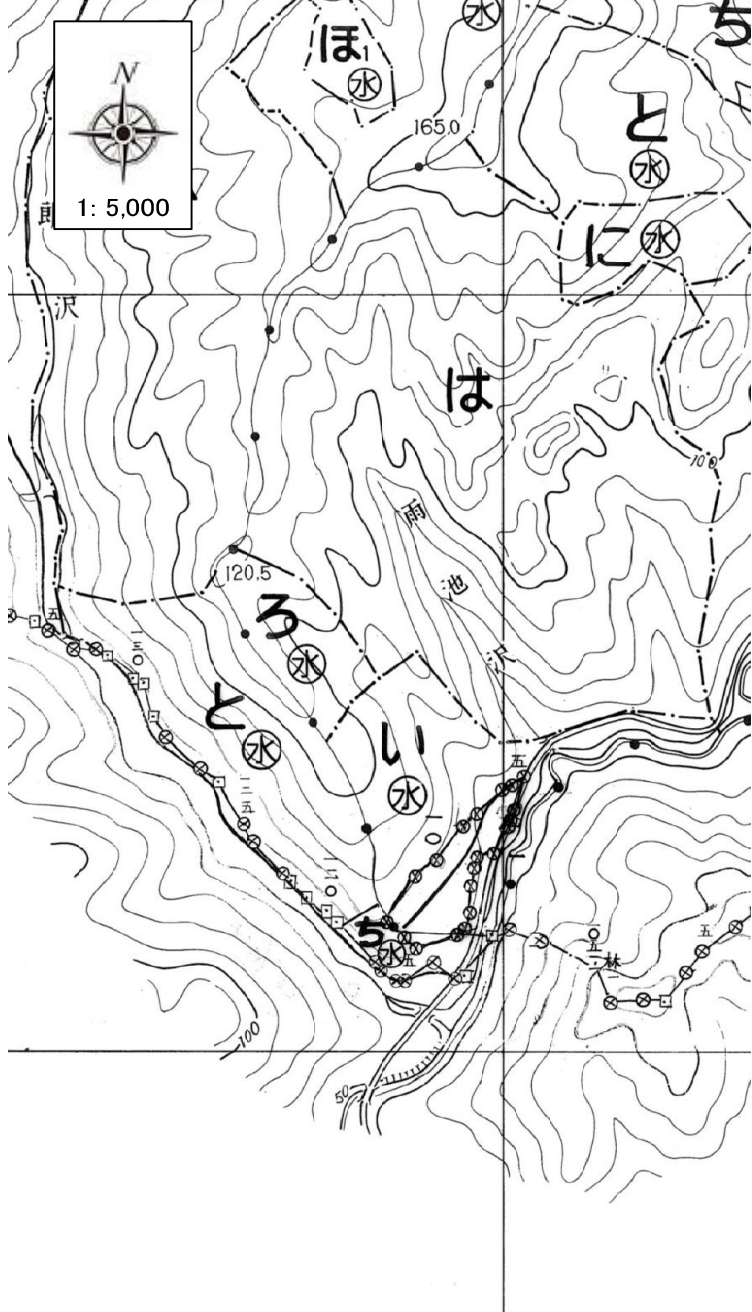
作業種	林小班	面積	備考
下刈(全刈)	1027ろ	5.59	R6秋植・スギ(2,000本/ha)
下刈(全刈)	1027ハ	2.00	R6秋植・スギ(2,000本/ha)
下刈(全刈)	1027む	0.81	R6秋植・スギ(2,400本/ha)

位置図
 造林事業請負(二ツ井・真名子地区、地拵・植付・下刈外)
 秋田県山本郡藤里町粕毛字鹿瀬内沢国有林



位置図

造林事業請負(二ツ井・真名子地区、地拵・植付・下刈外)
秋田県能代市二ツ井町梅内字梅内沢、柗山沢国有林

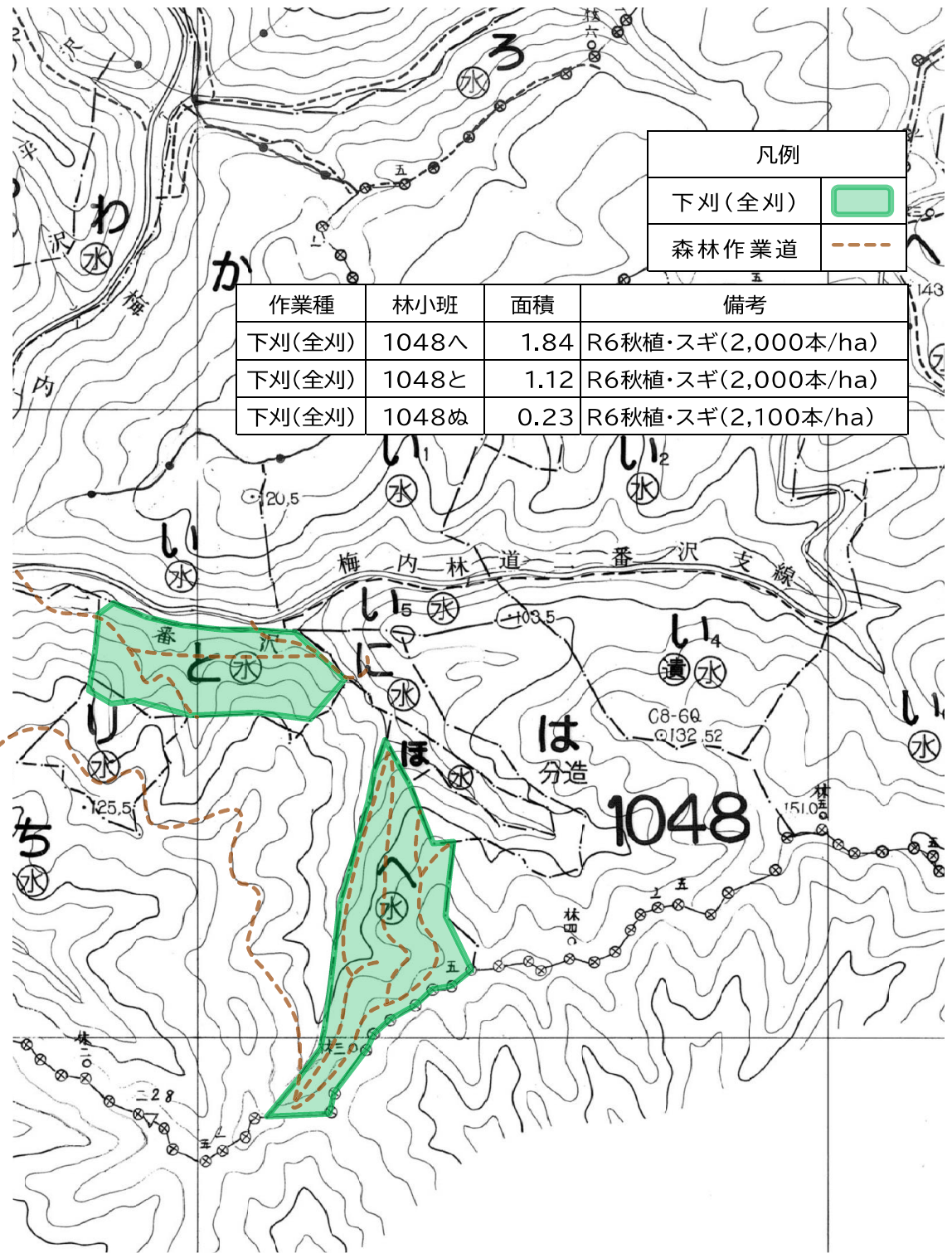


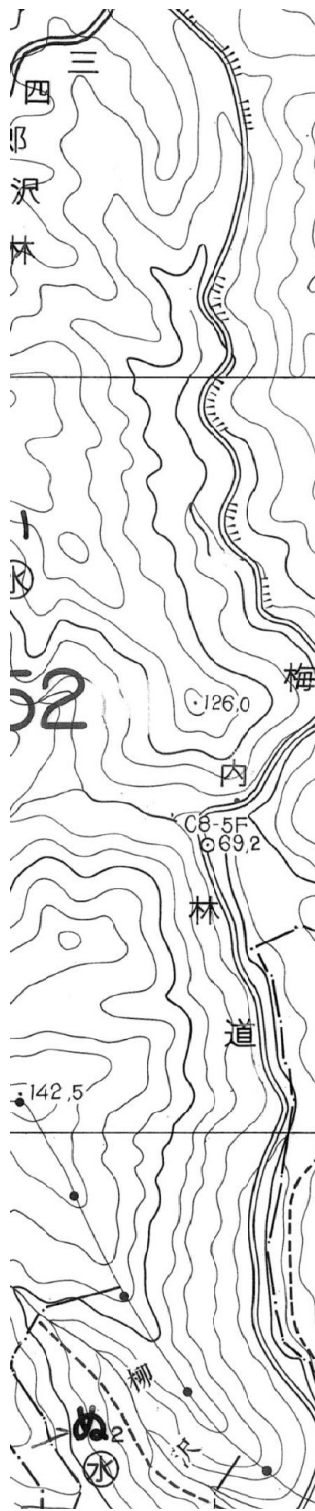
凡例

下刈(全刈)

森林作業道

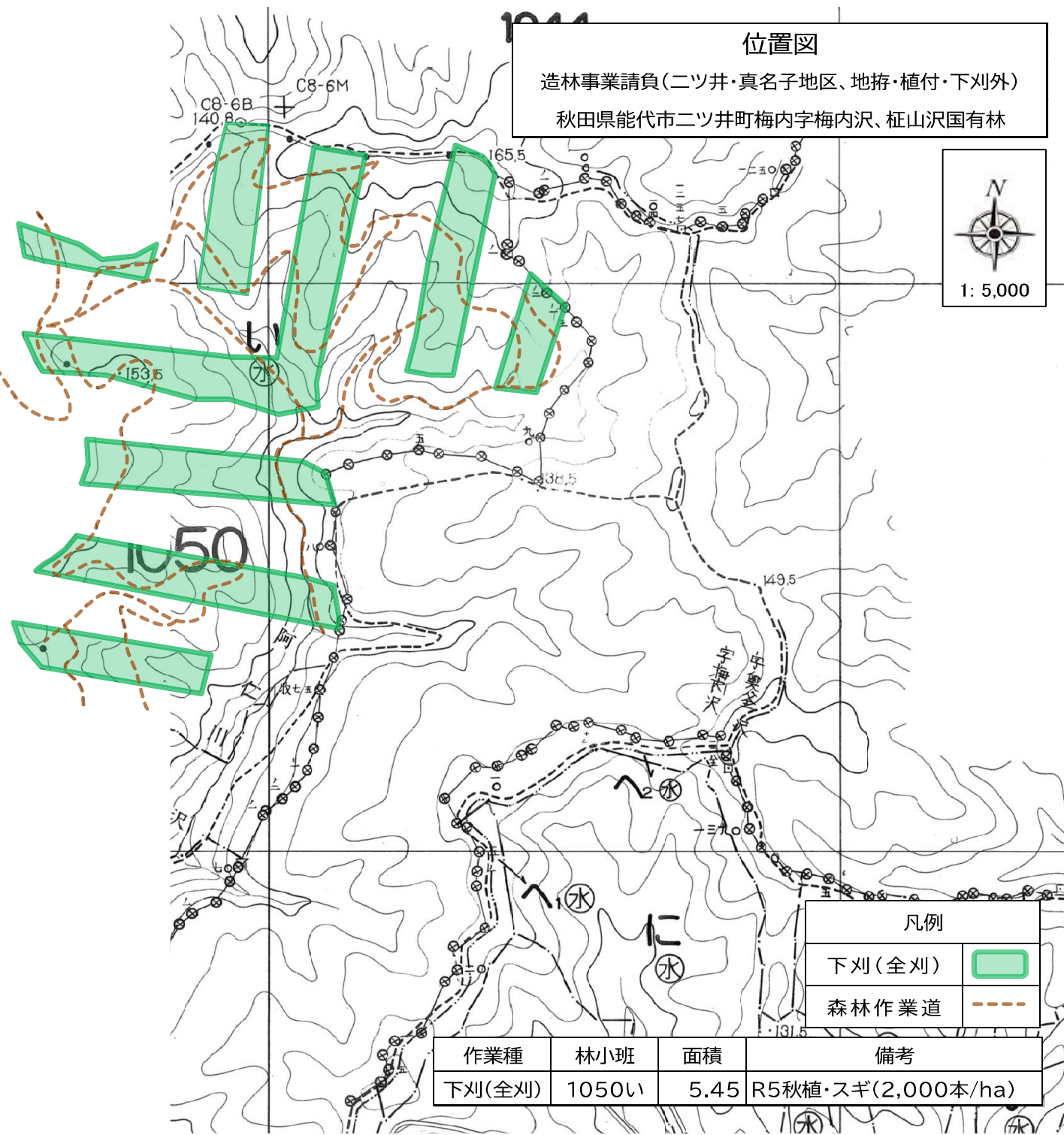
作業種	林小班	面積	備考
下刈(全刈)	1048へ	1.84	R6秋植・スギ(2,000本/ha)
下刈(全刈)	1048と	1.12	R6秋植・スギ(2,000本/ha)
下刈(全刈)	1048ぬ	0.23	R6秋植・スギ(2,100本/ha)





位置図

造林事業請負(二ツ井・真名子地区、地拵・植付・下刈外)
秋田県能代市二ツ井町梅内字梅内沢、柎山沢国有林



凡例	
下刈(全刈)	
森林作業道	

作業種	林小班	面積	備考
下刈(全刈)	1050い	5.45	R5秋植・スギ(2,000本/ha)

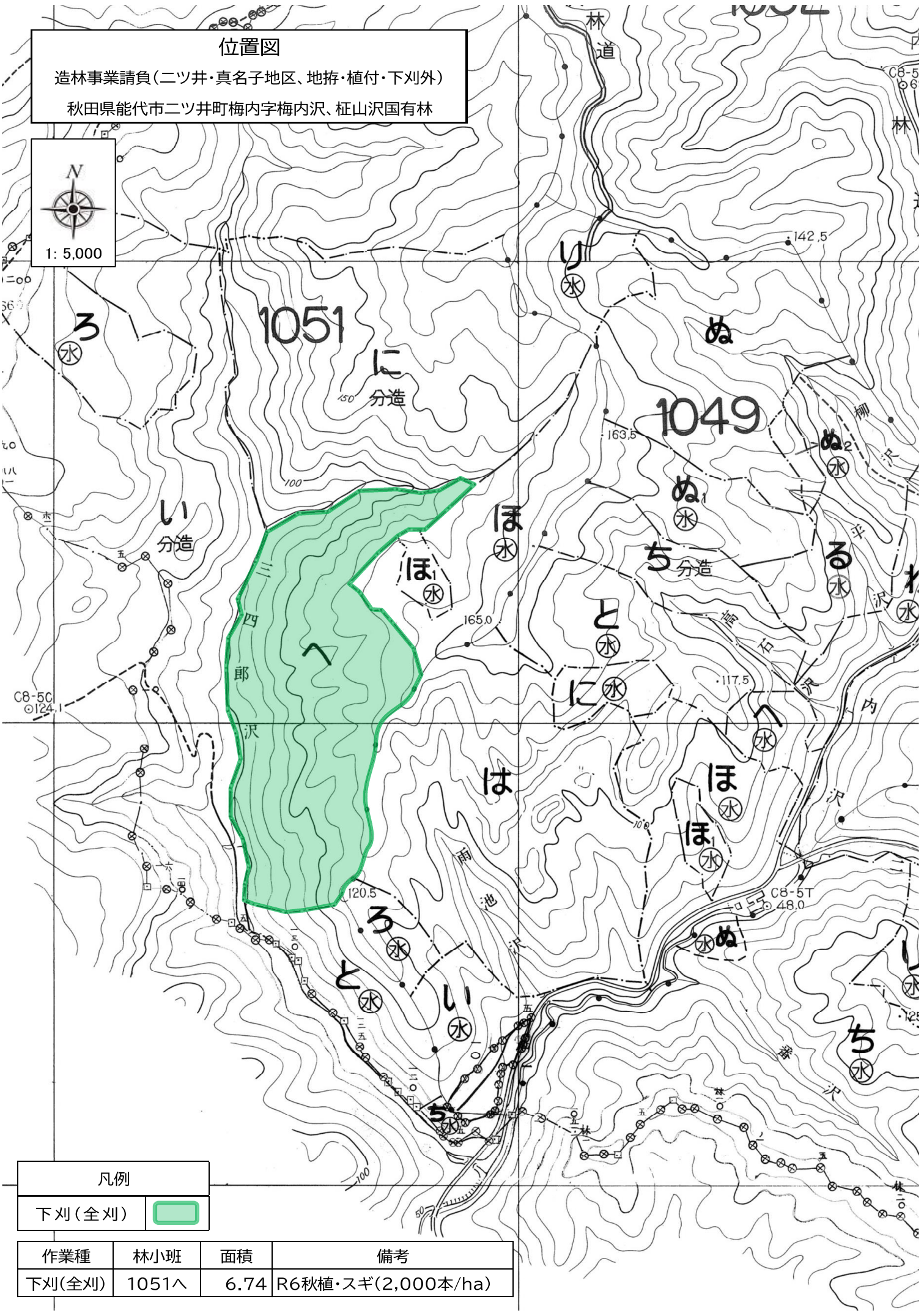
位置図

造林事業請負(二ツ井・真名子地区、地拵・植付・下刈外)

秋田県能代市二ツ井町梅内字梅内沢、桧山沢国有林



1:5,000



凡例

下刈(全刈)

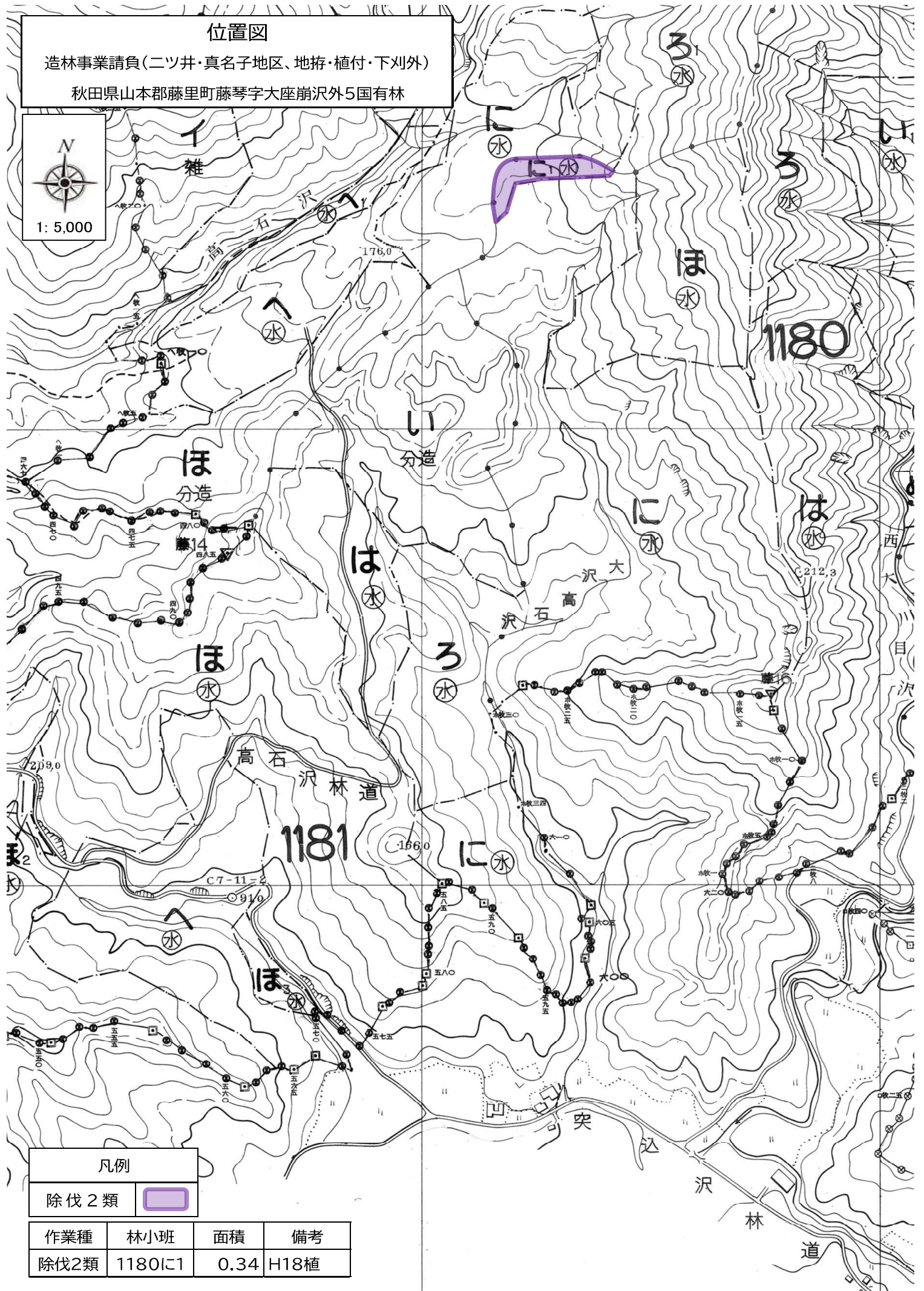
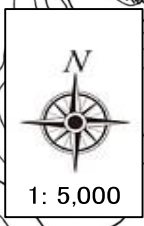


作業種	林小班	面積	備考
下刈(全刈)	1051ハ	6.74	R6秋植・スギ(2,000本/ha)

位置図

造林事業請負(二ツ井・真名子地区、地拵・植付・下刈外)

秋田県山本郡藤里町藤琴字大座崩沢外5国有林



凡例

除伐2類



作業種	林小班	面積	備考
除伐2類	1180に1	0.34	H18植